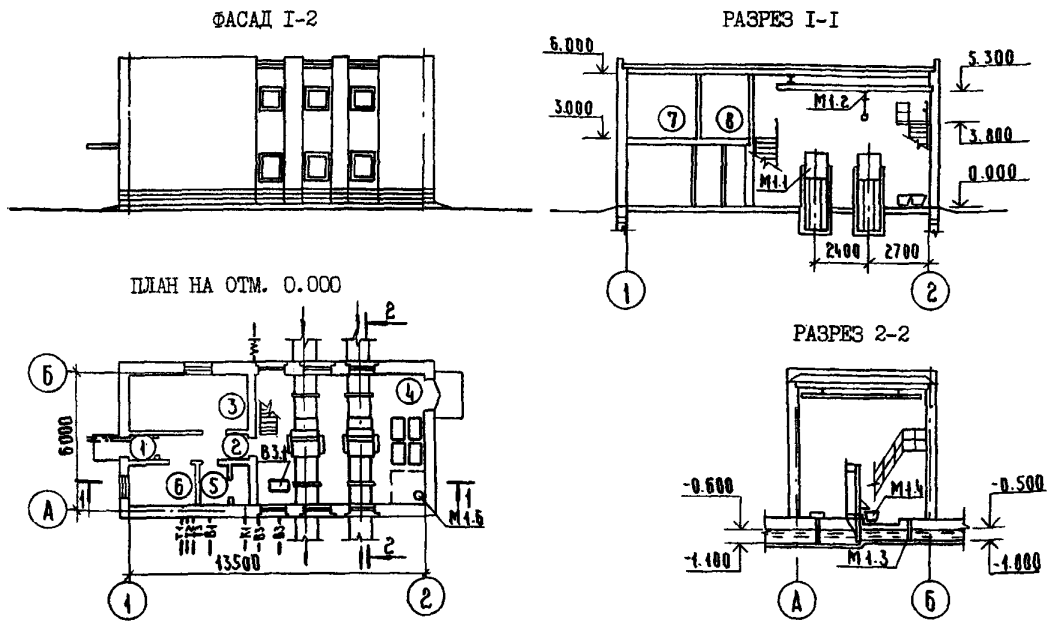


|                                |  |   |
|--------------------------------|--|---|
| <b>СК-2</b>                    | <b>СТРОИТЕЛЬНЫЙ КАТАЛОГ</b><br>Часть 2<br>ТИПОВЫЕ ПРОЕКТЫ ПРЕДПРИЯТИЯ, ЗДАНИЙ И СООРУЖЕНИЙ | ТИПОВОЙ ПРОЕКТ<br>902-2-450.88                  |
|                                | <b>ОАО</b><br><b>«ЦПП»</b>   | УДК 628.12                                      |
| <b>СЕНТЯБРЬ</b><br><b>1988</b> | ЗДАНИЕ РЕШЕТОК<br>С 2 МЕХАНИЗИРОВАННЫМИ РЕШЕТКАМИ<br>РМУ-2Б                                | На 2-х листах<br>На 4-х страницах<br>Страница 1 |



## ЭКСПЛИКАЦИЯ ПОМЕЩЕНИЙ

| Но-<br>мер | Наименование      | Площадь<br>м <sup>2</sup> | Но-<br>мер | Наименование         | Площадь<br>м <sup>2</sup> |
|------------|-------------------|---------------------------|------------|----------------------|---------------------------|
| 1          | Тамбур            | 2,0                       | 5          | Санузел              | 3,8                       |
| 2          | Коридор           | 5,3                       | 6          | Тепловой пункт       | 4,4                       |
| 3          | Электрощитовая    | 13,2                      | 7          | Венткамера приточная | 19,2                      |
| 4          | Помещение решеток | 45,8                      | 8          | Венткамера вытяжная  | 10,0                      |

## ЭКСПЛИКАЦИЯ ОБОРУДОВАНИЯ

| Поз. | Наименование и марка             | Кол | Поз. | Наименование и марка     | Кол |
|------|----------------------------------|-----|------|--------------------------|-----|
| М1.1 | Решетка РМУ-2Б 1000x1000         | 2   | М1.5 | Тележка для контейнера   | 1   |
| М1.2 | Кран мостовой электрический П1-1 | 1   | М1.6 | Электронасос ПНОМ 10-10т | 1   |
| М1.3 | Затвор щитовой                   | 4   | ВЗ.1 | Электронасос КМ80-50-200 | 2   |
| М1.4 | Контейнер для отбросов           | 6   |      |                          |     |

| ЗДАНИЕ РЕШЕТОК С 2 МЕХАНИЗИРОВАННЫМИ РЕШЕТКАМИ РМУ-2Б   |   | ТИПОВОЙ ПРОЕКТ<br>9С2-2-450.88 | Лист I<br>Страница 2  |
|---|---|--------------------------------|---|
| D2BA  | СТРОИТЕЛЬНЫЕ КОНСТРУКЦИИ И ИЗДЕЛИЯ  | H50A                           | ОТДЕЛКА   |
| Фундаменты  | - ленточные - из бетонных блоков по ГОСТ 13579-78, типоразмеров - 6 и плит по ГОСТ 13580-85, типоразмеров - 2   |                                | НАРУЖНАЯ - кирпичная кладка с расшивкой швов  |
| Перекрытия  | - по серии I.038. I-I вып. I, типоразмеров - 9  |                                | ВНУТРЕННЯЯ - окраска известковая, поливинилацетатная, отделка глазурованной плиткой   |
| Стены   | - из кирпича М100 на растворе М25   |                                |   |
| Покрытие  | - из плит по серии I.465. I-10/82, вып. 0, I, типоразмеров - 1  | С3СА                           | ИНЖЕНЕРНОЕ ОБОРУДОВАНИЕ   |
| Перекрытие  | - из плит по серии I.141-I, вып. 63, типоразмеров - I, из плит по серии 3.006. I-2/82, вып. I, типоразмеров - 2 |                                | Водопровод - хозяйственно-питьевой. От внутриплощадочной сети, напор на вводе - 10 м  |
| Кровля  | - рулонная из 3-х и 4-х слоев рубероида   |                                | Канализация - бытовая, в сеть очистных сооружений   |
| Утеплитель  | - вермикулитобитум $\gamma = 200 \text{ кг/м}^3$  |                                | Отопление - водяное от внешних сетей, параметры теплоносителя $T=150-70^\circ\text{C}$  |
| Полы  | - цементные, керамическая плитка  |                                | Вентиляция - приточно-вытяжная с механическим побуждением   |
| Окна  | - по ГОСТ 11214-86, типоразмеров - I  |                                | Горячее водоснабжение - от внешней теплосети  |
| Двери   | - по ГОСТ 14624-84, типоразмеров - 3 по серии 2.435-6 вып. I, типоразмеров - 2                                  |                                | Электрооснабжение - от электросети 380/220В   |
| Наибольшая масса монтажного элемента (плита покрытия)   | - 3,3 т   |                                | Устройство связи - телефонизация, радиодиффузия, пожарная сигнализация<br>Кран - мостовой электрический однобалочный, подвесной г/п I т; таль электрическая г/п I т |
| J30B  | СКОРОСТНОЙ НАПОР ВЕТРА - 0,23 кПа (23 кгс/м <sup>2</sup> )  | J3NB                           | ВЕС СНЕГОВОГО ПОКРОВА - 1,0 кПа (100 кгс/м <sup>2</sup> )   |
| M1BD  | РАСЧЕТНАЯ ТЕМПЕРАТУРА НАРУЖНОГО ВОЗДУХА - минус 30°C  | 62DD                           | КЛИМАТИЧЕСКИЕ РАЙОНЫ СССР - II  |
| R2CO  | СТЕПЕНЬ ОГНЕСТОЙКОСТИ - II  | 62EE                           | ИНЖЕНЕРНО-ГЕОЛОГИЧЕСКИЕ УСЛОВИЯ - обычные   |
| 63DM  | ТЕХНОЛОГИЧЕСКИЙ ПРОЦЕСС   |                                |   |
| <p>Здание решеток входит в состав очистных сооружений канализационных станций пропускной способностью 14+18 тыс. м<sup>3</sup>/сут.</p> <p>Для задержания крупных загрязнений, поступающих со сточными водами, на каналах 1000x1000 мм установлены механические решетки РМУ-2Б. Задержанные на решетках отбросы периодически удаляются граблями и обрасываются в контейнеры с герметически закрывающимися крышками. Отбросы вывозят мусоровозами в специально отведенные места обработки твердых отходов.</p> <p>В здании решеток установлены насосы-повысители напора, подающие техническую воду к гидрозлеваторам песколовок.</p> |   |                                |   |

| ЗДАНИЕ РЕШЕТОК С 2 МЕХАНИЗИРОВАННЫМИ РЕШЕТКАМИ РМУ-2Б |  |                        | ТИПОВОЙ ПРОЕКТ<br>902-2-450.88             |  | Лист 2<br>Страница 3   |       |
|---|--|------------------------|--|--|------------------------|-------|
| Наименование  | Всего  | Удельный<br>показатель | Наименование                               | Всего                                      | Удельный<br>показатель |       |
| V11A  | СТОИМОСТЬ  |                        |  |  |                        |       |
| V11B  | Общая сметная стоимость  | тыс. руб. 28,58        | То же, на расчетный показатель             | "  | 0,31                   |       |
|   | в том числе:   |                        | Лесоматериалы                              | м3 10,62                                   |                        |       |
| V11L  | строительно-монтажных работ  | " 22,10                | Лесоматериалы, приведенные к круглому лесу | " 15,93                                    |                        |       |
| V11D  | оборудования   | " 6,48                 | Кирпич                                     | тыс. шт. 53,70                             |                        |       |
| V11S  | Стоимость строительно-монтажных работ I м2 общей площади здания    | руб 207,9              |  |  |                        |       |
| V11R  | Стоимость строительно-монтажных работ на I м3 строительного объема | " 34,64                | V4KA                                       | ЭКСПЛУАТАЦИОННЫЕ ПОКАЗАТЕЛИ                |                        |       |
|   |  |                        | V4KN                                       | Воды                                       |                        |       |
|   |  |                        |  | холодной                                   | л/с 0,20               |       |
|   |  |                        |  | горячей                                    | " 0,09                 |       |
| V11V  | Стоимость общая на расчетный показатель                            | " 158,8                | V4KI                                       | Канализационные стоки                      | м3/сут. 0,15           |       |
|   |  |                        | V4KN                                       | Тепла                                      | ккал/ч 49500           |       |
| V11A  | ТРУДОЕМКОСТЬ   |                        |  | кВт 57,5                                   |                        |       |
| V11F  | Построечные трудовые затраты                                       | чел. дн. 450,0         |  | в том числе:                               |                        |       |
|   |  |                        |  | на отопление                               | то же 21250            |       |
| V11R  | То же, на I м3 строительного объема                                | " 0,71                 |  | на вентиляцию                              | " 24,7                 |       |
|   |  |                        |  |  | 25550                  |       |
| V11V  | То же, на расчетный показатель                                     | " 2,50                 |  | на горячее водоснабжение                   | " 29,7                 |       |
|   |  |                        |  |  | 2700                   |       |
|   |  |                        |  |  | 3,1                    |       |
| V11A  | РАСХОДЫ  |                        |  | Тепла на отопление I м2 общей площади      | "                      | 199,9 |
| V11B  | Расход строительных материалов:                                    |                        |  |  |                        | 0,23  |
|   | Цемент   | т 22,87                | V4KK                                       | Потребная электрическая мощность           | кВт 17,5               |       |
|   | Цемент, приведенный к М400   | " 21,79                |  |  |                        |       |
|   | То же, на I м2 общей площади                                       | " 0,20                 |  |  |                        |       |
|   | То же, на расчетный показатель                                     | " 0,12                 |  |  |                        |       |
|   | Сталь  | т 2,51                 | Г3МВ                                       | Объем строительный                         | м3 638,0               |       |
|   | Сталь, приведенная к классам А-I и СтЗ                             | " 3,15                 | V1NP                                       | Объем строительный на расчетный показатель | " 3,5                  |       |
|   | То же, на I м2 общей площади                                       | " 0,03                 |  |  |                        |       |
|   | То же, на расчетный показатель                                     | " 0,018                | Г30С                                       | Площадь застройки                          | м2 98,16               |       |
|   | Бетон и железобетон  | м3 55,75               | Г30В                                       | Общая площадь                              | " 106,3                |       |
|   | в том числе:   |                        | V10K                                       | Общая площадь на расчетный показатель      | " 0,590                |       |
|   | монолитный   | " 19,22                |  |  |                        |       |
|   | сборный  | " 36,53                |  |  |                        |       |
|   | То же, на I м2 общей площади                                       | м3 0,52                |  |  |                        |       |

ЗДАНИЕ РЕШЕТОК С 2 МЕХАНИЗИРОВАННЫМИ РЕШЕТКАМИ РМУ-2Б

ТИПОВОЙ ПРОЕКТ  
902-2-450.88Лист 2  
Страница 4

## ДОПОЛНИТЕЛЬНЫЕ ДАННЫЕ

Проект разработан взамен ТП 902-2-351.

Расчетный показатель - расход сточных вод 100 м<sup>3</sup>/сутки (всего 180 единиц).

Сметная документация составлена в нормах и ценах 1984 г.

## СОСТАВ ПРОЕКТНОЙ ДОКУМЕНТАЦИИ

- Альбом I Пояснительная записка (из типового проекта 902-2-449.88).
- Альбом II Технологические решения. Архитектурные решения.  
Конструкции железобетонные. Конструкции металлические.  
Отопление и вентиляция.  
Внутренний водопровод и канализация.  
Электротехническая часть. Автоматизация.  
Связь и сигнализация.  
Строительные изделия.
- Альбом III Спецификации оборудования
- Альбом IV Ведомости потребности в материалах
- Альбом V Сметы

Объем проектных материалов, приведенных к формату А4.- 478 форматок

- В7ВА АВТОР ПРОЕКТА ЦНИИЭП инженерного оборудования.  
117279, г.Москва, Профсоюзная ул., 93-А
- В7НА УТВЕРЖДЕНИЕ Утвержден Госкомархитектуры, приказ № 65 от 15 марта 1988 г.
- В7КА ПОСТАВЩИК ОАО «ЦПП», 127238, Москва, Дмитровское ш., 46, к. 2

Инв. №23211

Катал.л. №061916