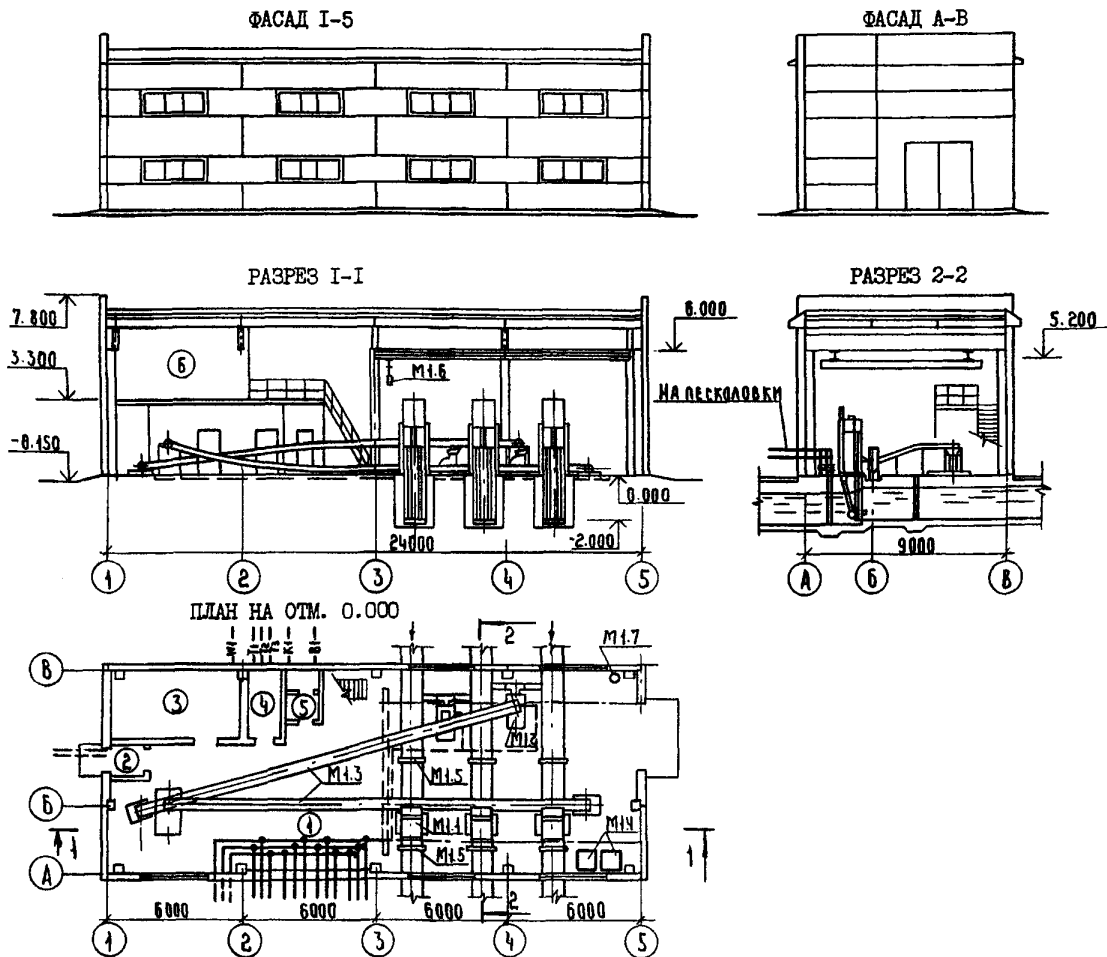


СК-2	СТРОИТЕЛЬНЫЙ КАТАЛОГ Часть 2 ТИПОВЫЕ ПРОЕКТЫ ПРЕДПРИЯТИЙ, ЗДАНИЯ И СООРУЖЕНИЯ	ТИПОВОЙ ПРОЕКТ 902-2-451.88
	ОАО «ЦПП»	УДК 696.12
СЕНТЯБРЬ 1988	ЗДАНИЕ РЕШЕТОК С 3 МЕХАНИЗИРОВАННЫМИ РЕШЕТКАМИ РМУ-ЗБ С ДРОБЛЕНИЕМ ОТБРОСОВ	На 2 листах На 4 страницах Страница 1



ЭКСПЛИКАЦИЯ ПОМЕЩЕНИЙ

Но-мер	Наименование	Площадь м2	Но-мер	Наименование	Площадь м2
1	Помещение решеток	179,5	4	Тепловой пункт	4,5
2	Тамбур	2,3	5	Санузел	3,0
3	Электрощитовая	16,8	6	Приточная венткамера	17,4

ЭКСПЛИКАЦИЯ ОБОРУДОВАНИЯ

Поз.	Наименование и марка	Кол.	Поз.	Наименование и марка	Кол.
М1.1	Решетка РМУ-ЗБ 1000x2000	3	М1.5	Затвор щитовой	6
М1.2	Дробилка Д-ЗБ	2	М1.6	Кран мостовой ручной г/п I т	1
М1.3	Линия транспорта	1	М1.7	Электронасос ГНОМ-10-10т	1
М1.4	Контейнер для отбросов	2			

ЗДАНИЕ РЕШЕТОК С 3 МЕХАНИЗИРОВАННЫМИ РЕШЕТКАМИ РМУ-ЗБ с ДРОБЛЕНИЕМ ОТБРОСОВ		ТИПОВОЙ ПРОЕКТ 902- 2-451.88	Лист I Страница 2
D2BA	СТРОИТЕЛЬНЫЕ КОНСТРУКЦИИ И ИЗДЕЛИЯ		
Фундаменты	- столбчатые железобетонные монолитные по серии I.412-1/77, вып.3, типоразмеров - 9	M5UA ОТДЕЛКА	
Балки фундаментные	- по серии I.415.1-2, типоразмеров - 4	НАРУЖНАЯ	- окраска панелей цементно-перхлорвиниловыми красками, штукатурка кирпичных вставок цементно-песчаным раствором с последующей окраской цементно-перхлорвиниловыми красками
Перекрытия	- по серии I.038.1-1, вып.1, типоразмеров - 5		
Стены	- из керамзитобетонных панелей $\gamma = 900$ кг/м ³ по серии I.030.1-1 вып.1-1,2-1 типоразмеров - 6 и из кирпича М100 на растворе М25	ВНУТРЕННЯЯ	- окраска известковая, поливинилацетатная, отделка глазурированной шпателькой
Колонны	- железобетонные по сериям I.423-3 вып.1,2, типоразмеров-1 и I.427.1-3, вып.2, типоразмеров - 1		
Покрытие	- из плит по серии I.465.1-10/82 вып.0,1, типоразмеров - 1	C36A ИНЖЕНЕРНОЕ ОБОРУДОВАНИЕ	
Перекрытие	- из плит по серии I.141-1, вып.63 типоразмеров - 1, из плит по серии 3.006.1-2/82, вып.1-2, типоразмеров - 3	Водопровод	- хозяйственно-питьевой. От внутриплощадочной сети, напор на вводе - 10 м
Балки отропильные	- по серии I.462.1-10/80, вып.1, типоразмеров - 1	Канализация	- бытовая, в сеть очистных сооружений
Кровля	- рулонная из 3-х и 4-х слоев рубероида	Отопление	- водяное от внешних сетей, параметры теплоносителя $T=150-70^{\circ}\text{C}$
Утеплитель	- вермикулитобитум, $\gamma = 200$ кг/м ³	Вентиляция	- приточно-вытяжная с механическим побуждением
Полы	- цементные, керамическая плитка	Горячее водоснабжение	- от внешней теплосети
Ворота	- по серии I.435.9-17, вып.1, типоразмер - 1	Электроснабжение	- от электросети 380/220В.
Окна	- по ГОСТ 12506-81, типоразмеров - 1	Устройство связи	- телефонизация, радиобикация и пожарная сигнализация
Двери	- по ГОСТ 14624-84, типоразмеров - 3, по серии 2.435-6 вып.1, типоразмеров - 1	Кран	- люстовой ручной, однобалочный подвесной г/п I T
Наибольшая масса монтажного элемента (плита покрытия) - 3,3 т			
J30B	СКОРОСТНОЙ НАПОР ВЕТРА - 0,23 кПа (23 кгс/м ²)	J3NB	ВЕС СНЕГОВОГО ПОКРОВА - 1,0 кПа (100 кгс/м ²)
B2C0	СТЕПЕНЬ ОГНЕСТОЙКОСТИ - II	G2DB	КЛИМАТИЧЕСКИЕ РАЙОНЫ СССР - II
M4B	РАСЧЕТНАЯ ТЕМПЕРАТУРА НАРУЖНОГО ВОЗДУХА - минус 30 ^o C	G2EE	ИНЖЕНЕРНО-ГЕОЛОГИЧЕСКИЕ УСЛОВИЯ - обычные
G3DT	ТЕХНОЛОГИЧЕСКИЙ ПРОЦЕСС		
Здание решеток входит в состав очистных сооружений канализационных станций пропускной способностью 90+110 тыс.м ³ /сут.			
Для задержания крупных загрязнений, поступающих со сточными водами, на каналах 1000x2000 мм установлены механические решетки РМУ-ЗБ (2 рабочие, 1 резервная).			
Задержанные на решетках отбросы периодически удаляются граблями и сбрасываются на горизонтально-наклонные конвейеры с пересыпкой, по которым направляются на дробление. Измельченная масса поступает в канал сточной воды. К установке приняты дробилки Д-ЗБ (1 рабочая, 1 резервная).			
В здании решеток расположены трубопроводы технической воды и пульпы с электрофицированными задвижками гидроэлеватора и гидросмыва аэрируемых песколовок.			

ЗДАНИЕ РЕШЕТОК С 3 МЕХАНИЗИРОВАННЫМИ РЕШЕТКАМИ РМУ-ЗБ С ДРОБЛЕНИЕМ ОТБРОСОВ				ТИПОВОЙ ПРОЕКТ 902-2-45I.88		Лист 2 Страница 3	
Наименование	Всего	Удельный показа- тель	Наименование	Всего	Удельный показа- тель		
V1IA	СТОИМОСТЬ						
V1IB	Общая сметная стоимость	тыс. руб.	59,06	Лесоматериалы	м3	12,18	
	в том числе:			Лесоматериалы, приведенные к круглому лесу	"	18,27	
V1IC	строительно-монтажных работ	"	42,78	Кирпич	тыс. шт.	15,43	
V1ID	оборудования	"	16,28				
V1IS	Стоимость строительно-монтажных работ I м2 общей площади здания	руб	181,4	V4KA	ЭКСПЛУАТАЦИОННЫЕ ПОКАЗАТЕЛИ		
V1IT	Стоимость строительно-монтажных работ на I м3 строительного объема	"	26,22	V4KH	Расход воды	л/с	0,20
V1IV	Стоимость общая на расчетный показатель	"	536,90		горячей	"	0,09
V1JA	ТРУДОЕМКОСТЬ			V4KI	Канализационные стоки	м3/сут	0,23
V1JF	Построечные трудовые затраты	чел. дн.	911,08	V4KN	Тепла	ккал/ч кВт	145950 169,3
V1JR	То же, на I м3 строительного объема	"	0,56		в том числе:		
V1JV	То же на расчетный показатель	"	8,28		на отопление	то же	36950 42,9
V4KA	РАСХОДЫ				на вентиляцию	"	106300 123,3
V4KB	Расход строительных материалов:				на горячее водоснабжение	"	2700 3,1
	Цемент	т	59,41		Тепла на отопление I м2 общей площади	"	156,7 0,18
	Цемент, приведенный к М400	"	58,45	V4KK	Потребная электрическая мощность	кВт	28,0
	То же, на I м2 общей площади	"	0,25				
	То же, на расчетный показатель	"	0,53				
	Сталь	т	10,73				
	Сталь, приведенная к классам А-I и Ст3	"	12,90				
	То же, на I м2 общей площади	"	0,05	С3NB	Объем строительный	м3	1631,0
	То же, на расчетный показатель	"	0,117	V4NP	Объем строительный на расчетный показатель	"	14,8
	Бетон и железобетон	м3	207,52				
	в том числе:			С30С	Площадь застройки	м2	232,75
	монолитный	"	89,63	С30В	Общая площадь	"	235,8
	оборный	"	117,89	V40K	Общая площадь на расчетный показатель	"	2,144
	То же, на I м2 общей площади	м3	0,88				
	То же, на расчетный показатель	"	1,89				

ЗДАНИЕ РЕШЕТОК
С 3 МЕХАНИЗИРОВАННЫМИ РЕШЕТКАМИ РМУ-ЗБ С ДРОБЛЕНИЕМ ОТБРОСОВ

ТИПОВОЙ ПРОЕКТ
902-2-451.88

Лист 2
Страница 4

ДОПОЛНИТЕЛЬНЫЕ ДАННЫЕ

Проект разработан взамен ТП 902-2-369.83.

Расчетный показатель - расход сточных вод 1000 м³/сутки (всего 110 единиц).

Сметная документация составлена в нормах и ценах 1984г.

СОСТАВ ПРОЕКТНОЙ ДОКУМЕНТАЦИИ

Альбом I Пояснительная записка (из типового проекта 902-2-449.88).

Альбом II Технологические решения. Архитектурные решения.

Конструкции железобетонные. Конструкции металлические.

Отопление и вентиляция.

Внутренний водопровод и канализация.

Электротехническая часть. Автоматизация.

Связь и сигнализация

Альбом III Строительные изделия (из типового проекта 902-2-452.88)

Альбом IV Спецификации оборудования

Альбом V Ведомости потребности в материалах

Альбом VI Сметы

Объем проектных материалов, приведенных к формату А4, -565 форматок.

В7ВА АВТОР ПРОЕКТА ЦНИИЭП инженерного оборудования.
117279, г.Москва, Профсоюзная ул., 93-А

В7НА УТВЕРЖДЕНИЕ Утвержден Госкомархитектуры, приказ № 66 от 15 марта 1988 г.

В7КА ПОСТАВЩИК ОАО «ЦПБ», 127238, Москва, Дмитровское ш., 46, к. 2

Инв. № 23212

Катал. л. № 061917