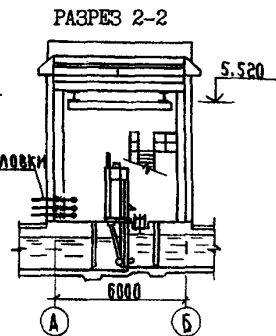
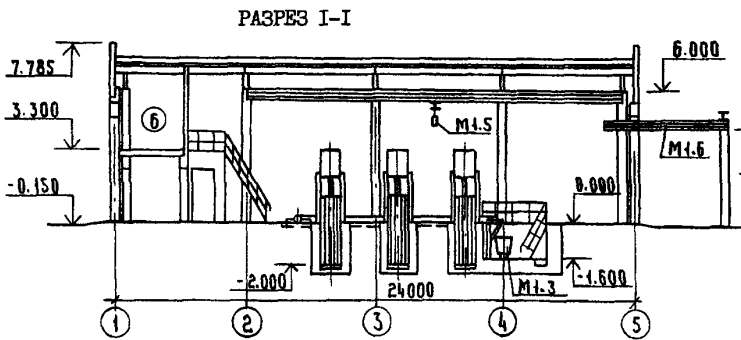
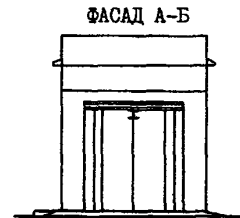
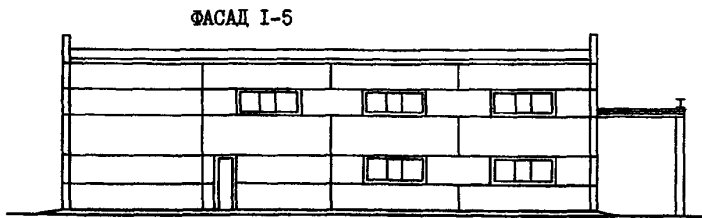
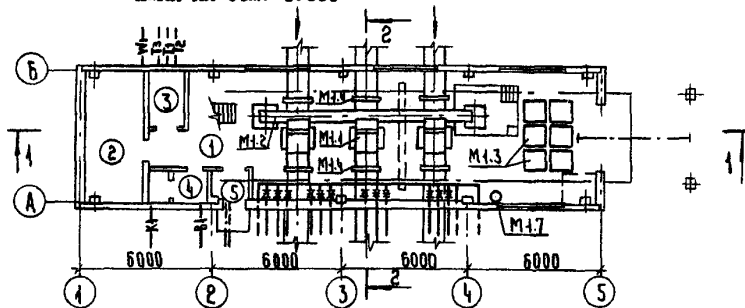


<b>СК-2</b>	<b>СТРОИТЕЛЬНЫЙ КАТАЛОГ</b> Часть 2 ТИПОВЫЕ ПРОЕКТЫ ПРЕДПРИЯТИЙ, ЗДАНИЙ И СООРУЖЕНИЯ	ТИПОВОЙ ПРОЕКТ 902-2-452.88
	<b>ОАО «ЦПП»</b>	УДК 696.12
<b>СЕНТЯБРЬ 1988</b>	ЗДАНИЕ РЕШЕТОК С 3 МЕХАНИЗИРОВАННЫМИ РЕШЕТКАМИ РМУ-ЗБ С ВЫВОЗОМ ОТБРОСОВ	На 2-х листах На 4-х страницах Страница 1



ПЛАН НА ОТМ. 0.000



ЭКСПЛИКАЦИЯ ПОМЕЩЕНИЙ

Но-мер	Наименование	Площадь м2	Но-мер	Наименование	Площадь м2
1	Помещение решеток	110,5	4	Санузел	3,6
2	Электрощитовая	16,2	5	Тамбур	2,3
3	Тепловой пункт	4,0	6	Приточная вентиляция	18,0

ЭКСПЛИКАЦИЯ ОБОРУДОВАНИЯ

Поз.	Наименование и марка	Кол	Поз.	Наименование и марка	Кол
М1.1	Решетка РМУ-ЗБ 1000x2000	3	М1.5	Кран мостовой электрический г/п/т	1
М1.2	Линия транспорта	1	М1.6	Таль передвижная электрическая г/п I т	1
М1.3	Контейнер для отбросов	8			
М1.4	Затвор щитовой	6	М1.7	Электронасос ГНОМ 10-10т	1

ЗДАНИЕ РЕШЕТОК С 3 МЕХАНИЗИРОВАННЫМИ РЕШЕТКАМИ РМУ-3Б С ВЫВОЗОМ ОТБРОСОВ		ТИПОВОЙ ПРОЕКТ 902-2-452.88	Лист I Страница 2
<b>ДВА СТРОИТЕЛЬНЫЕ КОНСТРУКЦИИ И ИЗДЕЛИЯ</b>		<b>Н50А ОТДЕЛКА</b>	
Фундаменты	- ленточные - из бетонных блоков по ГОСТ 13579-78, типоразмеров - 3 и столбчатые железобетонные монолитные по серии I.412-1/77, типоразмеров - 5	НАРУЖНАЯ	- окраска панелей цементно-перхлорвиниловыми красками, штукатурка кирпичных вставок цементно-песчаным раствором, с последующей окраской цементно-перхлорвиниловыми красками
Балки фундаментные	- по серии I.415.1-2, типоразмеров - 4		
Стены	- из керамзитобетонных панелей $\gamma = 900$ кг/м <sup>3</sup> по серии I.030.1-1 вып. I-1, 2-1, типоразмеров - 6 и из кирпича М100 на растворе М25	ВНУТРЕННЯЯ	- окраска известковая, поливинилацетатная, отделка глазурованной плиткой
Перекрытия	- по серии I.038.1-1 вып. I, типоразмеров - 5	<b>С36А ИНЖЕНЕРНОЕ ОБОРУДОВАНИЕ</b>	
Колонны	- железобетонные по сериям I.423-3 вып. I, типоразмеров-1	Водопровод	- хозяйственно-питьевой, от внутриплощадочной сети, напор на вводе - 10 м
Покрытие	- из плит по серии I.465.1-10/82, вып. 0, I типоразмеров-1	Канализация	- бытовая, в сеть очистных сооружений
Перекрытие	- из плит по серии I.141-1, вып. 63 типоразмеров-1 из плит по серии 3.006.1-2/82, вып. 1-2, типоразмеров-5	Отопление	- водяное от внешних сетей, параметры теплоносителя $t = 150-70^{\circ}\text{C}$
Балки стропильные	по серии I.462-10/80, вып. I	Вентиляция	- приточно-вытяжная с механическим побуждением
Кровля	- рулонная из 3-х и 4-х слоев рубероида	Горячее водоснабжение	- от внешней теплосети
Утеплитель	- вермикулитобитум $\gamma = 200$ кг/м <sup>3</sup>	Электроснабжение	- от электросети 380/220В
Полы	- цементные, керамическая плитка	Устройство связи	- телефонизация, радиобификация и пожарная сигнализация
Ворота	- по серии 7.901-5 вып. I, альбом II, типоразмеров-1	Кран	- мостовой электрический, однобалочный подвесной г/п I т;
Окна	- по ГОСТ 12506-81; типоразмеров - 1		таль электрическая г/п I т
Двери	- по ГОСТ 14624-84; типоразмеров-3; по серии 2.435-6, вып. I, типоразмеров - 2		
Наибольшая масса монтажного элемента (плита покрытия) - 3,3 т			
J30B	СКОРОСТНОЙ НАПОР ВЕТРА - 0,23 кПа (23 кгс/м <sup>2</sup> )	J3NB	ВЕС СНЕГОВОГО ПОКРОВА - 1,0 кПа (100 кгс/м <sup>2</sup> )
R2C0	СТЕПЕНЬ ОГНЕСТОЙКОСТИ - II	G2DD	КЛИМАТИЧЕСКИЕ РАЙОНЫ СССР - II
MVD	РАСЧЕТНАЯ ТЕМПЕРАТУРА НАРУЖНОГО ВОЗДУХА - минус 30 <sup>o</sup> C	G2EE	ИНЖЕНЕРНО-ГЕОЛОГИЧЕСКИЕ УСЛОВИЯ - обычные
<b>63DT ТЕХНОЛОГИЧЕСКИЙ ПРОЦЕСС</b>			
Здание решеток входит в состав очистных сооружений канализационных станций пропускной способностью 90+110 тыс. м <sup>3</sup> /сут.			
Для задержания крупных загрязнений, поступающих со сточными водами на каналах 1000x2000 мм установлены механические решетки РМУ-3Б. Задержанные на решетках отбросы периодически удаляются граблями и сбрасываются на конвейер, а затем в контейнеры с герметически закрывающимися крышками. Отбросы вывозят мусоровозами в специально отведенные места обработки твердых отходов.			
В здании решеток расположены трубопроводы технической воды и пульпы с электрофицированными задвижками гидрорелеватора и гидросмыва аэрируемых песколовок.			

ЗДАНИЕ РЕШЕТОК С 3 МЕХАНИЗИРОВАННЫМИ РЕШЕТКАМИ РМУ-3Б С ВЫВОЗОМ ОТБРОСОВ			ТИПОВОЙ ПРОЕКТ 902-2-452.88		Лист 2 Страница 3	
Наименование		Всего	Удельный показа- тель	Наименование	Всего	Удельный показа- тель
V4IA	СТОИМОСТЬ			То же, на I м2 общей площади	м3	I,2
V4IB	Общая сметная стоимость	тыс. руб.	54,76	То же, на расчет- ный показатель	"	I,75
V4IC	в том числе: строительно- монтажных работ	"	38,05	Лесоматериалы	м3	13,00
V4ID	оборудования	"	16,71	Лесоматериалы, приведенные к круглому лесу	"	19,50
V4IS	Стоимость строи- тельно-монтажных работ I м2 общей площади здания	руб	237,5	Кирпич	тыс. шт.	23,02
V4IR	Стоимость строи- тельно-монтажных работ на I м3 строительного объема	"	34,18	V4KA	ЭКСПЛУАТАЦИОННЫЕ ПОКАЗАТЕЛИ	
V4IV	Стоимость общая на расчетный показатель	"	497,8	V4KH	Воды холодной	л/с 0,20
V4JA	ТРУДОЕМКОСТЬ			горячей	"	0,09
V4JF	Построечные тру- довые затраты	чел. дн.	777,13	V4KI	Канализационные стоки	м3/сут. 0,23
V4JR	То же, на I м3 строительного объема	"	0,70	V4KN	Тепла	ккал/ч 101300 кВт 117,4
V4JV	То же, на расчет- ный показатель	"	7,06	в том числе: на отопление	"	33650 39,03
V4KA	РАСХОДЫ			на вентиляцию	"	64950 75,3
V4KB	Расход строитель- ных материалов:			на горячее водо- снабжение	"	2700 3,1
	Цемент	т	58,85	Тепла на отопление I м2 общей площади	"	210,0 0,24
	Цемент, приведен- ный к М400	"	57,93	V4KK	Потребная электрическая мощность	кВт 10,5
	То же, на I м2 общей площади	"	0,36	ТЕХНИЧЕСКИЕ ХАРАКТЕРИСТИКИ		
	То же, на расчет- ный показатель	"	0,53	G3NB	Объем строи- тельный	м3 1113,0
	Сталь	т	9,53	V4NP	Объем строи- тельный на расчетный показатель	" 10,1
	Сталь, приведен- ная к классам А-I и Ст3	"	12,32	G3OC	Площадь застройки	м2 159,25
	То же, на I м2 общей площади	"	0,077	G3OB	Общая площадь	" 160,2
	То же, на расчет- ный показатель	"	0,112	V4OK	Общая площадь на расчетный показатель	" 1,456
	Бетон и железобетон	м3	192,84			
	в том числе:					
	монолитный	"	78,27			
	сборный	"	114,57			

ЗДАНИЕ РЕШЕТОК  
С 3 МЕХАНИЗИРОВАННЫМИ РЕШЕТКАМИ РМУ-3Б С ВЫВОЗОМ ОТБРОСОВ

ТИПОВОЙ ПРОЕКТ  
902-2-452.88

Лист 2  
Страница 4

#### ДОПОЛНИТЕЛЬНЫЕ ДАННЫЕ

Проект разработан взамен 902-2-368.83.

Расчетный показатель - расход сточных вод 1000 м<sup>3</sup>/сутки (всего 110 единиц).

Сметная документация составлена в нормах и ценах 1984 г.

#### СОСТАВ ПРОЕКТНОЙ ДОКУМЕНТАЦИИ

Альбом I	Пояснительная записка (из типового проекта 902-2-449.88).
Альбом II	Технологические решения. Архитектурные решения. Конструкции железобетонные. Конструкции металлические. Отопление и вентиляция. Внутренний водопровод и канализация. Электротехническая часть. Автоматизация. Связь и сигнализация
Альбом III	Строительные изделия
Альбом IV	Спецификации оборудования
Альбом V	Ведомости потребности в материалах
Альбом VI	Сметы

Объем проектных материалов, приведенных к формату А4, - 610 форматок

В78А АВТОР ПРОЕКТА	ЦНИИЭП инженерного оборудования . 117279, г.Москва, Профсоюзная ул., 93-А
В78А УТВЕРЖДЕНИЕ	Утвержден Госкомархитектуры, приказ № 67 от 15 марта 1988 года.
В7КА ПОСТАВЩИК	ОАО «ЦПП», 127238, Москва, Дмитровское ш., 46, к. 2

Инв. № 23213  
Катал. л. № 061918