

СК-2

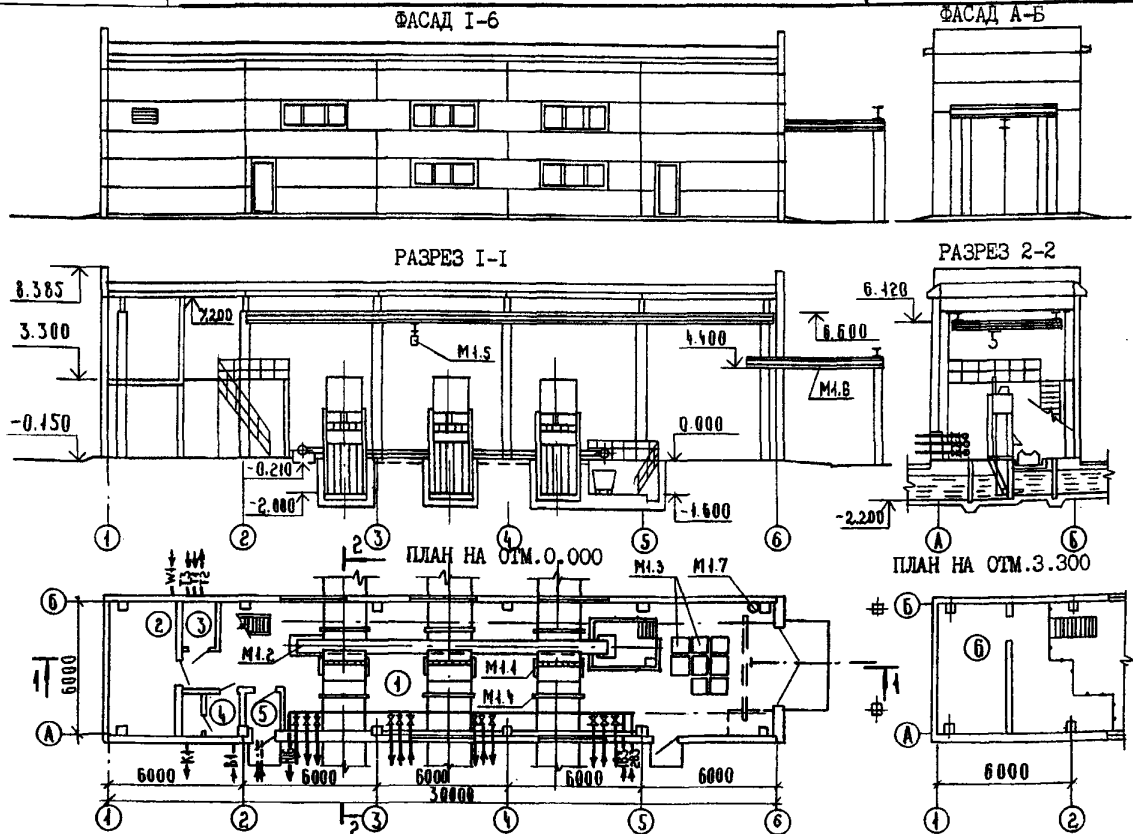
## СТРОИТЕЛЬНЫЙ КАТАЛОГ

Часть 2

ТИПОВЫЕ ПРОЕКТЫ ПРЕДПРИЯТИЙ, ЗДАНИЙ И СООРУЖЕНИЙ

ТИПОВОЙ ПРОЕКТ  
902-2-455.88ОАО  
«ЦПП»ЗДАНИЕ РЕШЕТОК С 3 МЕХАНИЗИРОВАННЫМИ  
РЕШЕТКАМИ РМУ-5Б С ВЫВОЗОМ ОТБРОСОВ

УДК 628.32

ДЕКАБРЬ  
1988На 2-х листах  
На 4-х страницах  
Страница 1

## ЭКСПЛИКАЦИЯ ПОМЕЩЕНИЙ

Но-мер	Наименование	Пло-щадь м <sup>2</sup>	Но-мер	Наименование	Пло-щадь м <sup>2</sup>
1	Помещение решеток	136,0	4	Санузел	3,6
2	Электрощитовая	16,2	5	Тамбур	2,3
3	Тепловой пункт	4,0	6	Приточная венткамера	18,0

## ЭКСПЛИКАЦИЯ ОБОРУДОВАНИЯ

Поз	Наименование и марка	Кол	Поз	Наименование и марка	Кол
М1.1	Решетка РМУ-5Б 2000x2000	3	М1.5	Кран мостовой электрический гп-I	1
М1.2	Линия транспорта	1	М1.6	Таль электрическая гп-I	1
М1.3	Контейнер для отбросов	9	М1.7	Электронасос ГНОМ-10-10Т	1
М1.4	Затвор шитовой	6			

ЗДАНИЕ РЕШЕТОК С 3 МЕХАНИЗИРОВАННЫМИ РЕШЕТКАМИ РМУ-5Б С ВЫВОЗОМ ОТБРОСОВ		ТИПОВОЙ ПРОЕКТ 902-2-455.88	Лист I Страница 2
<b>D2BA</b>	<b>СТРОИТЕЛЬНЫЕ КОНСТРУКЦИИ И ИЗДЕЛИЯ</b>	<b>M5UA</b>	<b>ОТДЕЛКА НАРУЖНАЯ</b>
Фундаменты	- ленточные - из бетонных блоков по ГОСТ 13579-78, типоразмеров - 3 и столбчатые железобетонные монолитные до серии I.412-I/77, типоразмеров-5		- окраска панелей цементно-перхлорвиниловыми красками, штукатурка кирпичных вставок цементно-песчаным раствором, с последующей окраской цементно-перхлорвиниловыми красками
Балки фундаментные	- по серии I.415. I-2, вып. I типоразмеров - 4		
Стены	- из керамзитобетонных панелей $\gamma = 900$ кг/м <sup>3</sup> по серии I.030. I-I вып. I-I, 2-I типоразмеров-6, и из кирпича М100 на растворе М25		<b>ВНУТРЕННЯЯ</b> - окраска известковая, поливинилацетатная, отделка глазурированной плиткой
Колонны	- железобетонные по сериям I.423-3 вып. I типоразмеров - I	<b>C36A</b>	<b>ИНЖЕНЕРНОЕ ОБОРУДОВАНИЕ</b>
Покрытие	- из плит по серии I.465. I-I/82, вып. O, I, типоразмеров - I		Водопровод - хозяйственно-питьевой, от внутриплощадочной сети, напор на вводе - 10 м
Перекрытие	- из плит по серии I. I4I-I вып. 60 типоразмеров - I; из плит по серии 3.006. I-I-2/82 вып. I-2, типоразмеров - 3		Канализация - бытовая, в сеть очистных сооружений
Балки стропильные	- по серии I.462-I0/80, вып. I, типоразмеров - I		Отопление - водяное от теплосети очистных сооружений, параметры теплоносителя T = 150-70°C
Перекрышки	- по серии I.038. I-I вып. I типоразмеров - 5		Вентиляция - приточно-вытяжная с механическим и естественным побуждением
Кровля	- рулонная из 3-х слоев рубероида		Горячее водоснабжение - от внешней теплосети
Утеплитель	- вермикулитобитум $\gamma = 200$ кг/м <sup>3</sup>		Электро-снабжение - от электросети 380/220В
Поли	- цементные, керамическая плитка		Устройство связи - радификация, телефонизация и пожарная сигнализация
Ворота	- по серии 7.90I-5 вып. I, альбом II, типоразмеров - I		Кран - мостовой электрический, однобалочный подвесной г/п I т;
Окна	- по ГОСТ I2506-8I; типоразмеров - I		тадь электрическая г/п I т
Двери	- по ГОСТ I4624-84, типоразмеров - 2; по серии 2.435-6, вып. I, типоразмеров - I; по ГОСТ 6629-74 типоразмеров - 2.		
Наибольшая масса монтажного элемента (плита покрытия)	- 3,53 т		
<b>J30B</b>	<b>СКОРОСТНОЙ НАПОР ВЕТРА</b> - 0,23 кПа (23 кг/м <sup>2</sup> )	<b>J3NB</b>	<b>ВЕС СНЕГОВОГО ПОКРОВА</b> - I,0 кПа (100 кг/м <sup>2</sup> )
<b>R2CO</b>	<b>СТЕПЕНЬ ОГНЕСТОЙКОСТИ</b> - II	<b>G2DD</b>	<b>КЛИМАТИЧЕСКИЕ РАЙОНЫ СССР</b> - II
<b>N4BD</b>	<b>РАСЧЕТНАЯ ТЕМПЕРАТУРА НАРУЖНОГО ВОЗДУХА</b> - минус 30°C	<b>G2EE</b>	<b>ИНЖЕНЕРНО-ГЕОЛОГИЧЕСКИЕ УСЛОВИЯ</b> - обычные
<b>G3DT</b>	<b>ТЕХНОЛОГИЧЕСКИЙ ПРОЦЕСС</b>		
Здание решеток входит в состав очистных сооружений канализационных станций пропускной способностью 190+240 тыс. м <sup>3</sup> /сут.			
Для задержания крупных загрязнений, поступающих со сточными водами на каналах 2000x2000 мм установлены механические решетки РМУ-5Б. Задержанные на решетках отбросы периодически удаляются граблинами и сбрасываются на конвейер, а затем в контейнеры с герметически закрывающимися крышками. Отбросы вывозят мусоровозами в специально отведенные места обработки твердых отходов.			
В здании решеток расположены трубопроводы технической воды и пульпы с электрофицированными задвижками гидроэлеватора и гидросмыва аэрируемых песколовков.			

ЗДАНИЕ РЕШЕТОК С 3 МЕХАНИЗИРОВАННЫМИ РЕШЕТКАМИ РМУ-5Б С ВЫВОЗОМ ОТБРОСОВ			ТИПОВОЙ ПРОЕКТ 902-2-455.88		Лист 2 Страница 3	
Наименование		Всего	Удельный показа- тель	Наименование	Всего	Удельный показа- тель
V4IA	СТОИМОСТЬ			То же, на I м <sup>2</sup> общей площади	м <sup>3</sup>	I, I
V4IB	Общая сметная стоимость	тыс. руб.	65,23	То же, на расчет- ный показатель	"	0,97
	в том числе:			Лесоматериалы	м <sup>3</sup>	I7, I
V4IL	строительно- монтажных работ	"	46,79	Лесоматериалы, приведенные к круглому лесу	"	25,56
V4IO	оборудования	"	18,44	Кирпич	тыс. шт.	I7,7
V4IS	Стоимость строи- тельно-монтажных работ I м <sup>2</sup> общей площади здания	руб	220, I			
V4IN	Стоимость строи- тельно-монтажных работ на I м <sup>3</sup> строительного объема	"	29,50	V4KA	ЭКСПЛУАТАЦИОННЫЕ ПОКАЗАТЕЛИ	
V4IY	Стоимость общая на расчетный показатель	"	27I,8	V4KH	Воды холодной	л/с 0,20
V4JA	ТРУДОЕМКОСТЬ			V4KI	Канализационные стоки	м <sup>3</sup> /сут 0,23
V4JF	Построечные тру- довые затраты	чел. дн	1054, I	V4KN	Тепла	<u>ккал/ч</u> <u>кВт</u> <u>I36550</u> <u>I58,77</u>
V4JK	То же, на I м <sup>3</sup> строительного объема	"	0,66		в том числе:	
V4JV	То же, на расчет- ный показатель	"	4,39		на отопление	" <u>53300</u> <u>6I,99</u>
V4KA	РАСХОДЫ				на вентиляцию	" <u>80550</u> <u>93,68</u>
V4KB	Расход строитель- ных материалов:				на горячее водо- онагревание	" <u>2700</u> <u>3, I</u>
	Цемент	т	8I,8		Тепла на отопле- ние I м <sup>2</sup> общей площади	" <u>250,7</u> <u>0,29</u>
	Цемент, приведен- ный к М400	"	80,9	V4KK	Потребная электрическая мощность	кВт 10,7
	То же, на I м <sup>2</sup> общей площади	"	0,38		ТЕХНИЧЕСКИЕ ХАРАКТЕРИСТИКИ	
	То же, на расчет- ный показатель	"	0,34	G3NB	Объем строи- тельный	м <sup>3</sup> I586,4
	Сталь	т	II,43	V4NP	Объем строи- тельный на расчетный показатель	" 6,6
	Сталь, приведен- ная к классам А-I и СтЗ	"	14,49	G3OC	Площадь застройки	м <sup>2</sup> I98,3
	То же, на I м <sup>2</sup> общей площади	"	0,068	G3OB	Общая площадь	" 212,6
	То же, на расчет- ный показатель	"	0,05	V4OK	Общая площадь на расчетный показатель	" 0,89
	Бетон и железобетон	м <sup>3</sup>	232,73			
	в том числе:					
	монолитный	"	95,9I			
	сборный	"	I36,82			

ЗДАНИЕ РЕШЕТОК С 3 МЕХАНИЗИРОВАННЫМИ РЕШЕТКАМИ РМУ-5Б  
С ВЫВОЗОМ ОТЕРСОВ

ТИПОВОЙ ПРОЕКТ  
902-2-455.88

Лист 2  
Страница 4

ДОПОЛНИТЕЛЬНЫЕ ДАННЫЕ

Расчетный показатель - расход сточных вод 1000 м<sup>3</sup>/сутки (всего 240 единиц).

Сметная документация составлена в нормах и ценах 1984 г.

**В7ЕА**

СОСТАВ ПРОЕКТНОЙ ДОКУМЕНТАЦИИ

Альбом 1 ПЗ Пояснительная записка (из типового проекта 902-2-449.88)  
 Альбом 2 ТХ Технология производства  
 АР Архитектурные решения  
 КЖ Конструкции железобетонные  
 КМ Конструкции металлические  
 ОВ Отопление и вентиляция  
 ВК Внутренний водопровод и канализация  
 ЭМ Силовое электрооборудование  
 ЭО Электротехническое освещение  
 АТХ Автоматизация  
 СС Связь и сигнализация  
 ОС Организация строительства  
 Альбом 3 КЖИ Строительные изделия (из типового проекта 902-2-453.88)  
 Альбом 4 СО Спецификации оборудования  
 Альбом 5 ВМ Ведомости потребности в материалах  
 Альбом 6 С Сметы

Объем проектных материалов, приведенных к формату А4, 584 форматок

**В7ВА** АВТОР ПРОЕКТА ЦНИИЭП инженерного оборудования.  
 117279, г.Москва, Профсоюзная ул., 93-А

**В7НА** УТВЕРЖДЕНИЕ Утвержден Госкомархитектуры, приказ  
 от 15 июня 1988 года № 168

**В7КА** ПОСТАВЩИК ОАО «ЦПП», 127238, Москва, Дмитровское ш., 46, к. 2

Инв. № 23342

Катал. л. № 062382