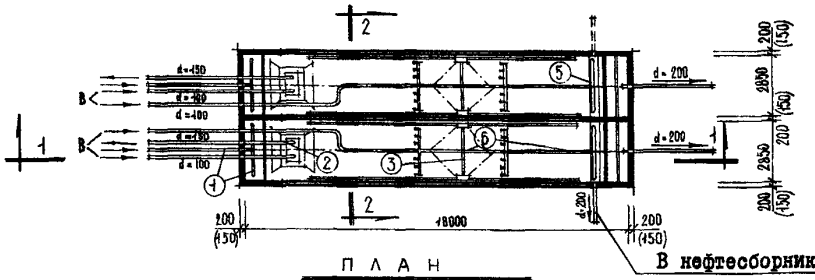
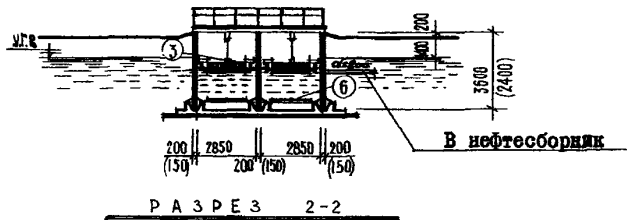
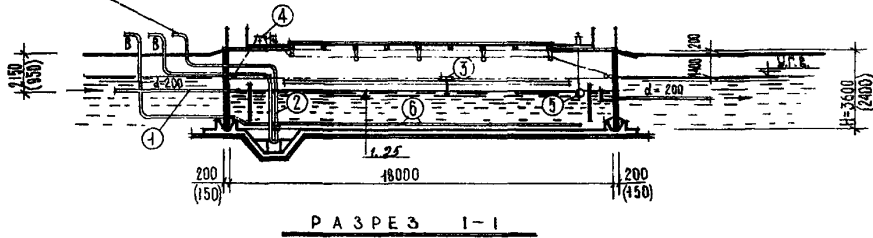


<p><b>СК-2</b></p>	<p>НЕФТЕЛОВУШКИ ПРОИЗВОДИТЕЛЬНОСТЬЮ 20 Л/СЕК. ИЗ СБОРНЫХ ЖЕЛЕЗОБЕТОННЫХ ПАНЕЛЕЙ ВЫСОТОЙ 2,4 м 3,6 м ДЛЯ СТОЧНЫХ ВОД, СОДЕРЖАЩИХ НЕФТЬ</p>	<p><b>П А С П О Р Т</b> ТИПОВОГО ПРОЕКТА 902-2-159</p> <p>УДК. 628.3</p>
<p><b>ОАО «ЦПП»</b></p> <p><b>Н О Я Б Р Ъ</b> <b>1971</b></p>	<p>Область применения: районы с обычными геологическими условиями I-IV строительных климатических зон с температурой -30°C в сухих и обводненных грунтах, кроме районов вечной мерзлоты, пресадочных грунтов и при сейсмичности свыше 7 баллов Нормативная снеговая нагрузка - 150 кг/м<sup>2</sup> Класс сооружения - II, степень долговечности - II степень огнестойкости - II</p>	<p>Разработана институтом Гипротрубопровод г. Москва, М. Черкасский пер. д/1/3 Утвержден и введен в действие Миннефтепромом с 30.8.1971г. протокол от 13.8.1971г.</p>

На площадку для подсушивания осадка из нефтеловушки



**ЭКСПЛИКАЦИЯ ОБОРУДОВАНИЯ**

- |                                 |  |
|---------------------------------|--|
| 1. Распределительная труба      | 4. Лебедка ДР-125 с указательным устройством     |
| 2. Гидроэлеватор серии КС-2-25  | 5. Нефтесборное устройство и поворотный механизм |
| 3. Устройство для подгона нефти | 6. Система смыва осадка                          |

**ПРИМЕЧАНИЕ:** размеры в скобках для варианта стен Н=2,4м

## ОПИСАНИЕ СООРУЖЕНИЯ

Нефтеловушки предназначаются для улавливания нефти из сточных вод на площадках насосных станций трубопроводов для нефти и нефтепродуктов, нефтебаз и других объектов с аналогичными стоками.

Нефтеловушки производительностью 20 л/сек разработаны в двух вариантах: с глубиной заложения подводящего коллектора от поверхности земли 0,95 м (из панелей высотой 2,4 м) и 2,15 м (из панелей высотой 3,6 м).

Конструкция нефтеловушек позволяет строить их как в сухих грунтах, так и в обводненных грунтах. Допустимый подпор грунтовых вод: 0,8 м от верха днища - для варианта с панелями высотой 2,4 м и 2,0 м - с панелями высотой 3,6 м (в обоих случаях 1,4 м от поверхности грунта).

Конструкция нефтеловушек двухкоридровая с монолитным железобетонным днищем, торцевыми стенами и перегородками, и сборными железобетонными продольными стенами, покрытыми сборными железобетонными плитами и волнистыми асбестоцементными листами.

Подача жидкости в нефтеловушку осуществляется по распределительной трубе. Выход - по сборному лотку и трубе. Сброс и удаление уловленной нефти производится поворотной нефтесборной трубой в отдельно стоящий резервуар с подгоном нефти к ней специальным устройством, действующим при помощи лебедки ЛР-1,25. Взвешенные вещества, осевшие на дне и в приемке, размываются водой, подаваемой под давлением через патрубки с коническими насадками. Удаление осадка производится гидрозлевататором серии КС-2-25.

ОСНОВНЫЕ ПОКАЗАТЕЛИ			ЭКСПЛУАТАЦИОННЫЕ ПОКАЗАТЕЛИ		
	H=2,4м	H=3,6м	H=2,4м	H=3,6м	
Строительный объем	м <sup>3</sup>	267,8	417,6	Теплопотери при -30°C	ккал/час 107600 107600
Площадь застройки	м <sup>2</sup>	III,6	II,6	Потребная мощность	
РАСХОД МАТЕРИАЛОВ			электроэнергии	квт	0,6 0,6
Цемент	т	20,5	27,4	СТРОИТЕЛЬНЫЕ КОНСТРУКЦИИ	
Сталь	т	5,90	II,05	Стены продольные - из сборных железобетонных индивидуальных панелей (в формах серии 3.900-2). Типоразмеров - 4	
Железобетона	м <sup>3</sup>	86,77	II9,17	Стены торцевые и перегородки - железобетонные монолитные.	
В т.ч. сборного	"	18,2	27,04	Днище - железобетонное монолитное	
Лесоматериалов	"	2,4	4,44	Покрытие - волнистые асбестоцементные листы по ГОСТ 8423-57 и сборные железобетонные плиты по серии НК-01-88, перемычки по серии I, I39-I.В-1	
Кирпича	тыс.шт	0,36	0,36	Всего типоразмеров сборных железобетонных изделий для каждого варианта.	
Волнистые асбестоцементные листы	м <sup>2</sup>	I20	I20	Перемычек	- I
Сметная стоимость			Плит покрытия	- I	
Общая	тыс.руб	I0,46	I4,08	ИНЖЕНЕРНОЕ ОБОРУДОВАНИЕ	
Строительно-монтажных работ	"	9,12	I2,74	Обогрев - от наружных тепловых сетей	
Оборудования	"	I,34	I,34	Теплоноситель - перегретая вода 130°-70°C	
I м <sup>3</sup> сооружения	руб	39,02	33,6	Электроснабжение - от наружной электросети напряжением 380/220 вольт.	
				Водоснабжение - от внешних сетей H=40м	

ТРУДОВЫЕ ЗАТРАТЫ		
На сооружение	ч-д	I85 25I
На I м <sup>3</sup> сооружения	"	0,7 0,6

## ДОПОЛНИТЕЛЬНЫЕ ДАННЫЕ

Сметная стоимость приведена для нефтеловушек на площадках с подпором грунтовых вод и определена в ценах, введенных с I/I-1969г.

## СОСТАВ ПРОЕКТА

Альбом I - Технологическая, электротехническая части, теплоснабжение, архитектурно-строительная часть  
Альбом II - Сметы.  
Объем проектных материалов - 232 форматки

Проект распространяет: ОАО «ЦПП», 127238, Москва, Дмитровское ш., 46, к. 2

Инв. №  
Пасп. № 028387