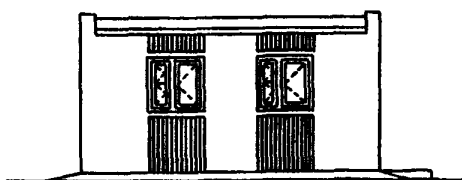
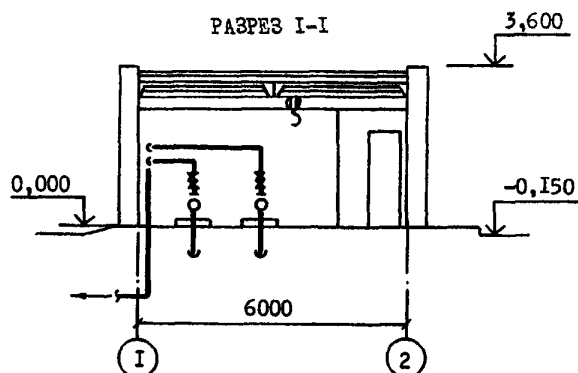


СК-2	СТРОИТЕЛЬНЫЙ КАТАЛОГ Часть 2 ТИПОВЫЕ ПРОЕКТЫ ПРЕДПРИЯТИЯ, ЗДАНИЯ И СООРУЖЕНИЯ	90I-2-I93.9I
ОАО «ЦПП»	ВОДОПРОВОДНАЯ НАСОСНАЯ СТАНЦИЯ ПРОИЗВОДИТЕЛЬНОСТЬЮ ОТ 50 ДО 200 м ³ /ч	
ОКТАБРЬ 1992	ТИПОВОЙ ПРОЕКТ	№ 6 страниц Страница 1

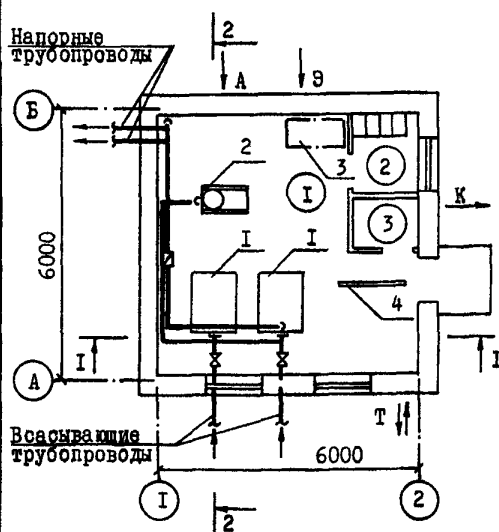
ФАСАД I-2



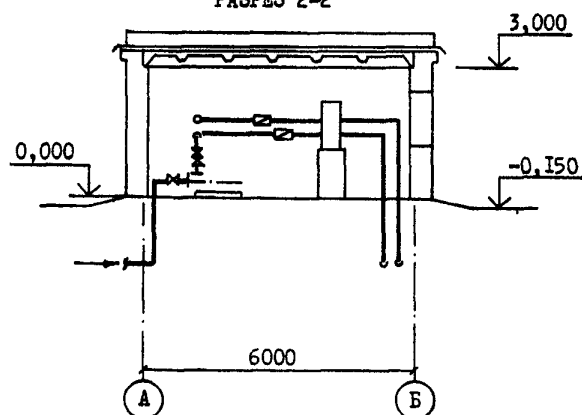
РАЗРЕЗ I-I



ПЛАН НА ОТМ. 0.000



РАЗРЕЗ 2-2



ЭКСПЛИКАЦИЯ ПОМЕЩЕНИЙ

ЭКСПЛИКАЦИЯ ОБОРУДОВАНИЯ

Но- мер	Наименование	Площадь м ²	Поз.	Наименование и марка	Кол.
1	Машинный зал	30,0	1	Насос центробежный консольный	2
2	Помещение ремонтников	2,7	2	Установка с вакуум-насосами	1
3	Санузел	1,8	3	Электролиты	1
			4	Таль ручная передвижная Г.П.Ит	1

ВОДОПРОВОДНАЯ НАСОСНАЯ СТАНЦИЯ
ПРОИЗВОДИТЕЛЬНОСТЬЮ ОТ 50 ДО 200 м³/ч

ТИПОВОЙ ПРОЕКТ
90I-2-193.9I

Страница 2

D1AA

ТЕХНИЧЕСКАЯ ХАРАКТЕРИСТИКА

Водопроводная насосная станция предназначена для целей хозяйственно-питьевого или производственного водоснабжения при требуемой производительности от 50 до 200 м³/ч.

D2BA СТРОИТЕЛЬНЫЕ КОНСТРУКЦИИ И ИЗДЕЛИЯ

Фундаменты - ленточные из монолитного бетона В7,5; вариант - из сборных бетонных блоков стен подвала ГОСТ 13579-78
Типоразмеров 4

Стены - монолитные из легкого керамзитобетона В3,5

Перегородки - каркасные с обшивкой асбестоцементными листами с двух сторон

Покрытие - плиты сборные комплексные железобетонные по серии I.465.I-10/82 в.1
Типоразмеров 2

Кровля - рулонная плоская из 4-х слоев рубероида с защитным слоем из гравия, утеплитель - плиты повышенной жесткости минераловатные $\gamma = 200 \text{ кгс/м}^3$

Полы - керамическая плитка, линолеум

Окна - деревянные по ГОСТ 11214-86
Типоразмер 1

Двери - по ГОСТ 14624-84, 6629-88
Типоразмеров 3

Наибольшая масса монтажного элемента (плита покрытия) - 3,67 т

J30B НОРМАТИВНОЕ ЗНАЧЕНИЕ ВЕТРОВОГО ДАВЛЕНИЯ $\frac{23 \text{ кгс/м}^2}{0,23 \text{ кПа}}$

R2C СТЕПЕНЬ ОГНЕСТОЙКОСТИ - П

N1BD РАСЧЕТНАЯ ТЕМПЕРАТУРА НАРУЖНОГО ВОЗДУХА -20°C, -30°C, (основной вариант) -40°C

G2DD КЛИМАТИЧЕСКИЕ РАЙОНЫ И ПОДРАЙОНЫ СССР IB, II, П, IIIA, IIIB

G3DT ТЕХНОЛОГИЧЕСКИЙ ПРОЦЕСС. По степени обеспеченности воды насосная станция может относиться ко II и III категории надежности действия. Работа насосной станции предусматривается без постоянного дежурного персонала. Управление насосами автоматическое. Для подачи воды потребителям в насосной станции установлены два насоса, из которых один рабочий, один резервный, марок: K80-65-160; K80-50-200; K80-50-200; K100-80-160; K100-80-160; K100-65-200; K100-65-200; K100-65-250; K150-125-250; K150-125-315. Пуск насосов производится при открытой задвижке на напорном водоводе. Для удаления воздуха из насосов и всасывающих линий предусматривается установка с вакуум-насосами. Установка с вакуум-насосами состоит из заливочного бачка; двух вакуум-насосов марки ВВН I-0,75 и воздушно-водяного бачка, смонтированных на одной раме

H5UA ОТДЕЛКА

Наружная затирка цементно-песчаным раствором с последующей окраской кремнеорганической краской

Внутренняя затирка, клеевая побелка, окраска силикатной краской, масляной краской, влагостойкими красками

C3GA ИНЖЕНЕРНОЕ ОБОРУДОВАНИЕ

Водоснабжение от напорных водоводов насосной станции, напор 8 м

Канализация - хозяйственно-бытовая в наружную сеть.

Отопление - внешняя тепловая сеть, теплоноситель вода, с параметрами 95-70°C или 150-70°C как вариант - электроотопление

Вентиляция - приточно-вытяжная с естественным побуждением

Электропитание - от внешних сетей напряжением 380/220 В

J3NB НОРМАТИВНОЕ ЗНАЧЕНИЕ ВЕСА СНЕГОВОГО ПОКРОВА - $\frac{100 \text{ кгс/м}^2}{1,0 \text{ кПа}}$

G2EE ИНЖЕНЕРНО-ГЕОЛОГИЧЕСКИЕ УСЛОВИЯ - обычные

ВОДОВОДНАЯ НАСОСНАЯ СТАНЦИЯ ПРОИЗВОДИТЕЛЬНОСТЬЮ ОТ 50 ДО 200м ³ /ч					ТИПОВОЙ ПРОЕКТ 90I-2-193.9I			Страница 3																																																																																																																																																																																																																																																																																																																																																																																																																																																																																																																																																																																					
V1MA										ТЕХНИКО-ЭКОНОМИЧЕСКИЕ ДАННЫЕ И ПОКАЗАТЕЛИ																																																																																																																																																																																																																																																																																																																																																																																																																																																																																																																																																																																			
Наименование показателей										Код	Типовая проектная документация				Примечания																																																																																																																																																																																																																																																																																																																																																																																																																																																																																																																																																																														
											Всего	Удельные показатели																																																																																																																																																																																																																																																																																																																																																																																																																																																																																																																																																																																	
на 1 м ³ общей площади на 1 м ³ строительного объема	на расчетную единицу	на 1 млн. руб. СМР																																																																																																																																																																																																																																																																																																																																																																																																																																																																																																																																																																																											
G3DB	Производственная программа	Мощность предприятия	Расчетные единицы	Единица мощности		м ³ /ч	EA05	I																																																																																																																																																																																																																																																																																																																																																																																																																																																																																																																																																																																					
				в натуральном выражении	м ³	EA07	I																																																																																																																																																																																																																																																																																																																																																																																																																																																																																																																																																																																						
					в оптовых ценах, тыс. руб.	EA08																																																																																																																																																																																																																																																																																																																																																																																																																																																																																																																																																																																							
		Мощность рас- четных единиц	Годовой объем го- варной про- дукции	Мощность		ED06	200																																																																																																																																																																																																																																																																																																																																																																																																																																																																																																																																																																																						
				в натуральном выражении	ED09	I752000																																																																																																																																																																																																																																																																																																																																																																																																																																																																																																																																																																																							
				в оптовых ценах, тыс. руб.	ED10																																																																																																																																																																																																																																																																																																																																																																																																																																																																																																																																																																																								

* для заполнения данных проекта привязки

ВОДОПРОВОДНАЯ НАСОСНАЯ СТАНЦИЯ
ПРОИЗВОДИТЕЛЬНОСТЬЮ ОТ 50 ДО 200 м³/ч

ТИПОВОЙ ПРОЕКТ
90I-2-I93.9I

Страница 4

				Типовая проектная документация				Примечание					
Наименование показателей				Код	Всего	Удельные показатели							
						на 1 м ³ общей площади	на расчетную площадь		на 1 млн. руб. СМР				
VIIA	Стоимость	Сметная стоимость, тыс. руб. (Удельные показатели, руб.)	—	общая					СС01	12,68 19,18		63,4 95,8	
VIIIB				в том числе	строительно-монтажных работ			СС02	8,71 13,50	252,46 391,30			
VIIIC					оборудования			СС03	3,97 5,68				
VIIIO					общая с учетом условной привязки			СС10					
VIIIF	Трудо- еёдность			нормативная трудоемкость, чел.-ч	ТР08	I960		9,8					
				трудозатраты строительно-монтажные, чел.-ч	ТР06	I730	50,14	8,65	I98622				
VIIKB	Материалоемкость	Поверхн., т (Удельные по- казатели, кг)			всего	РЦ01	I7,89	518,55	89,45	2035267			
			приведенный к М400	РЦ02	I7,35	502,90	86,75	I973834					
			в том числе на индустриальные изделия	РЦ03	I,815	52,67	9,08	206485					
Сталь, т (Уде- льные показе- тели, кг)				всего	РС01	0,74	21,44	3,7	84187				
				приведенная к классу А-1 и Ст3	РС02	0,90	26,09	4,5	I02389				
				в том числе на индустриальные изделия	РС03	0,392	11,36	1,96	44596				
Бетон и железобетон, м ³ (в том числе)				всего	РБ01	56,36	1,63	0,28	6412				
		в том числе	монолитный		РБ02	53,61	1,55	0,27	6099				
			оборотный тяжелый		РБ04	2,75	0,08	0,01	313				
			оборотный легкий		РБ05								
Лесоматериалы, м ³				всего	РЛ01	1,42	0,04	0,03	162				
				приведенные к крупному лесу	РЛ02	3,20	0,09	0,02	364				
				Кирпич, тыс. шт.	РК01								
				Стекло строительное, м ²	РД01	5,25	0,15	0,03	597				
				Асбестоцемент, м ²	РД02	34,0	0,99	0,17	3868				
				Рулонные кровельные и гидроизоляционные материалы, м ²	РГ03	238,0	6,90	1,19	27076				
				Трубы пластмассовые	м	РД04	10,5	0,30	0,05	1195			
					г	РД05	0,03	0,001	0,0002	3,4			
				Трубы стеклянные, м		РД06							
VILH	Ресурсы на производственные и эксплуатационные нужды	Расход воды	холодной	расчетный	м ³ /сут	ЭВ13	0,10	0,003	0,0005				
					л/с	ЭВ11	0,20	0,006	0,001				
				годовой, м ³			ЭВ14	36,5	1,06	0,18			
			горячей	расчетный	м ³ /сут	ЭВ23							
					л/с	ЭВ21							
				годовой м ³			ЭВ24						

ВОДОПРОВОДНАЯ НАСОСНАЯ СТАНЦИЯ
ПРОИЗВОДИТЕЛЬНОСТЬЮ ОТ 50 ДО 200 м³/ч

ТИПОВОЙ ПРОЕКТ
90I-2-193.9I

Страница 5

	Наименование показателей			Код	Типовая проектная документация				Примечание	
					Всего	Удельные показатели				
						на 1 м³ общей площади на-1-м³ строительного объёма	на расчётную площадь	на 1 млн. руб. СМТ		
VILS	Расход шера		расчётный, кг/ч	ПС09						
			годовой, т	ПС07						
VILA	Расход снегого воздуха		расчётный, м³/ч	ЭС02						
			годовой, м³	ЭС03						
VILN	Расход тепла	всего	расчётный,	кВт	ЭТ01	7,36	0,2I	0,04		
				ккал/ч	ЭТ14	6320	I83,2	3I,6		
			годовой, (удельные показатели, ГДж)	ГДж	ЭТ21	I38,4	4,0I	0,69		
				Гкал	ЭТ25	3I, I5				
			на отопление	расчётный,	кВт	ЭТ02	7,36	0,4	0,04	
					ккал/ч	ЭТ15	6320	I83,2	3I,6	
				годовой, (удельные показатели, ГДж)	ГДж	ЭТ22	I38,4	4,0I	0,69	
					Гкал	ЭТ26	3I, I5			
		на вентиляцию	расчётный,	кВт	ЭТ03					
				ккал/ч	ЭТ16					
			годовой, (удельные показатели, ГДж)	ГДж	ЭТ23					
				Гкал	ЭТ27					
		на горячее водоснабжение	расчётный,	кВт	ЭТ04					
				ккал/ч	ЭТ17					
			годовой, (удельные показатели, ГДж)	ГДж	ЭТ24					
				Гкал	ЭТ28					
VILI	Канализационные стоки, расчётный, м³/сут.		ЭК01	0, I	0,003	0,0005				
VILJ	Расход газа	расчётный, м³/ч	ЭГ01							
		годовой, м³	ЭГ02							
VILL	Расход электроэнергии, годовой, МВт·ч (удельные показатели, кВт·ч)			ПС08	432,7	I2542	2I64			
VILK	Потребная энегтрическая мощность, кВт			ЭМ01	49,4		0,25			
VIGB	Продолжительность строительства, мес.			ПС01	3,5					

ВОДОПРОВОДНАЯ НАСОСНАЯ СТАНЦИЯ
ПРОИЗВОДИТЕЛЬНОСТЬЮ ОТ 50 ДО 200 м³/ч

ТИПОВОЙ ПРОЕКТ
90I-2-193.9I

Страница 6

ДОПОЛНИТЕЛЬНЫЕ ДАННЫЕ

Проект разработан взамен ТПР 90I-2-0154.87

Расчетный показатель - $1 \text{ м}^3/\text{ч}$ подаваемой воды, количество расчетных единиц - 200

Расходы тепла на отопление даны для основного варианта с расчетной температурой наружного воздуха - 30°C

Сметы составлены в нормах и ценах 1984г. В дробных показателях знаменатель приведен в ценах 1991г.

В7ЕА

СОСТАВ ПРОЕКТНОЙ ДОКУМЕНТАЦИИ

АЛЬБОМ I	ПЗ	Пояснительная записка
	ТХ	Технологические решения
	ОВ	Отопление и вентиляция
	ВК	Внутренние водопровод и канализация
	ЭМ	Электротехническая часть
АЛЬБОМ 2	АТХ	Автоматизация
	АР	Архитектурные решения
	КЖ	Конструкции железобетонные
	КМ	Конструкции металлические
АЛЬБОМ 3	КЖИ	Строительные изделия
	НО	Нестандартизированное оборудование (из ТП 90I-2-192.9I)
АЛЬБОМ 4	ЗЗ	Чертежи задания заводу изготовителю на щиты управления ШЩ
АЛЬБОМ 5	СО	Спецификации оборудования
АЛЬБОМ 6	ВМ	Ведомости потребности в материалах
АЛЬБОМ 7	С	Сметы
часть I		
часть 2		
Объем проектных материалов, приведенных к формату А4-675		форматок

В7ВА АВТОР ПРОЕКТА Мосгипротранс, 129278, г.Москва, ул.Павла Корчагина, 2

В7НА УТВЕРЖДЕНИЕ Утвержден и введен в действие Министерством Транспортного Строительства
Указание от 3.07.1991г. № СВ-589

В7КА ПОСТАВЩИК ОАО «ЦПП», 127238, Москва, Дмитровское ш., 46, к. 2