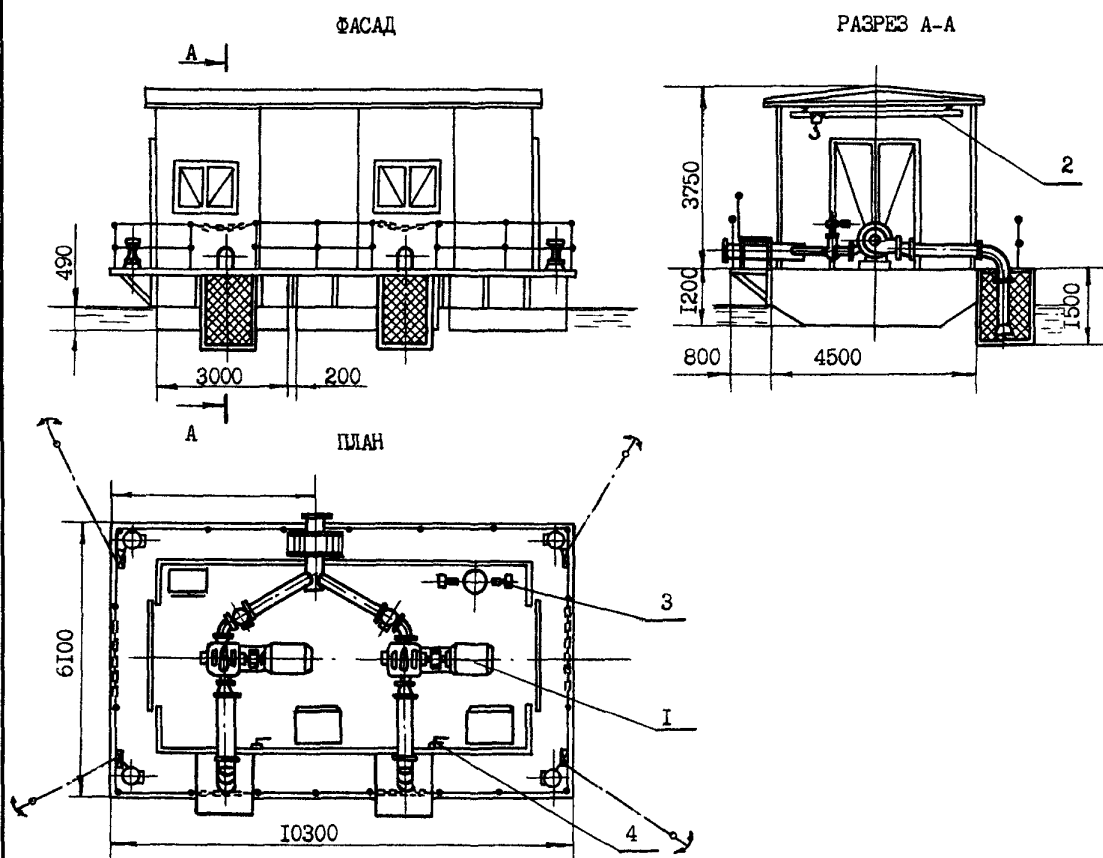


<b>СК-2</b>	СТРОИТЕЛЬНЫЙ КАТАЛОГ ЧАСТЬ 2 ТИПОВЫЕ ПРОЕКТЫ ПРЕДПРИЯТИЙ, ЗДАНИЙ И СООРУЖЕНИЙ	ТИПОВОЙ ПРОЕКТ 901-2-150.87 УДК 628.12
<b>ОАО «ЦНП»</b>	ПЛАВУЧИЕ НАСОСНЫЕ СТАНЦИИ ГИДРОМЕХАНИЗИРОВАННЫХ ПРЕДПРИЯТИЙ НЕРУДНЫХ МАТЕРИАЛОВ	<b>О I Q C</b>
<b>ИЮНЬ 1987</b>	НАСОСНАЯ СТАНЦИЯ Д500-65	На 2-х листах На 3-х страницах Страница I



## ЭКСПЛИКАЦИЯ ОБОРУДОВАНИЯ

Поз. №	Наименование	Ед. изм.	Марка	Кол.
I	Агрегат насосный	шт.	Д500-65	2
2	Кран подвесной	шт.	Q=I т.с. L=3 м	I
3	Вакуум-насос	шт.	ВВН I-0,75	2
4	Насос для осушения	шт.	НР 0,25	2

ПЛАВУЧИЕ НАСОСНЫЕ СТАНЦИИ ГИДРОМЕХАНИЗИРОВАННЫХ ПРЕДПРИЯТИЙ НЕРУДНЫХ МАТЕРИАЛОВ НАСОСНАЯ СТАНЦИЯ Д500-65		ТИПОВОЙ ПРОЕКТ 901-2-150.87	Лист I Страница 2	
D1AA ТЕХНИЧЕСКАЯ ХАРАКТЕРИСТИКА				
В качестве основного оборудования принят насос Д500-65. Проектом предусматривается резервный насос. Водозабор насосной станции заборный с сетчатым ограждением. Для ремонта оборудования предусматривается подвесной однобалочный кран грузоподъемностью 1 т.с. Управление насосной станцией автоматизировано. Плавучая насосная станция выполнена в закрытом исполнении с металлическим каркасом, обшитым деревянными щитами.				
D2BA СТРОИТЕЛЬНЫЕ КОНСТРУКЦИИ И ИЗДЕЛИЯ				
Понтон - металлический ВСт.3 сп4 ГОСТ 5521-76 одного типоразмера	Наименование		Всего	Удельн. показа- тель
Каркас - металлический ВСт.3сп5 ГОСТ 380-71	V11A	СТОИМОСТЬ		
Стены - деревянные щиты трех типоразмеров	V11B	Общая сметная стоимость	тыс. руб.	18,03
Покрытие - доски деревянные	V11L	в том числе: строительно-монтаж- ных работ	"	8,23
Кровля - рулонная в два слоя. Гусеролд марки РЗМ-500	J11O	оборудования	"	9,8
Полы - металлические ВСт.3 сп4 ГОСТ 5521-76		Стоимость строитель- но-монтажных работ на 1 м <sup>2</sup> общей площади	руб.	-
Окна - деревянные по ГОСТ 12506-81 одного типоразмера	V11R	Стоимость строительно- монтажных работ на 1м <sup>3</sup> строительного объема	"	-
Ворота - деревянные щиты в метал- лическом каркасе одного типоразмера	V11V	Стоимость общая на расчетный показатель	"	9,8
Наибольшая масса монтажного элемен- та (понтон) - 1,75т	V1JA	ТРУДОЕМКОСТЬ		
H5UA ОТДЕЛКА				
НАРУЖНАЯ				
Плавучая часть - покрытие суриком железным ГОСТ 8135-74	V1JF	Построечные трудовые затраты	чел. дн.	161,7
Надстройка - покрытие светло- серой эмалью ПФ-115 ГОСТ 6465-76	V1JR	То же на 1 м <sup>3</sup> строи- тельного объема	"	-
ВНУТРЕННЯЯ				
Плавучая часть - покрытие лаком камнеугольным марки А ГОСТ 1709-75	V1JV	То же на расчетный показатель	"	0,83
Надстройка - покрытие светло- серой эмалью ПФ-115 ГОСТ 6465-76	V1KA	РАСХОДЫ		
C3CA ИНЖЕНЕРНОЕ ОБОРУДОВАНИЕ				
Электроснабжение - от внешних сетей напряжением 220/380 В	V1KB	Расход строительных материалов		
J30B СКОРОСТНОЙ НАПОР ВЕТРА - 27 кгс/м <sup>2</sup> 0,26 кПа		Сталь	т	14,53
R2CO СТЕПЕНЬ ОГНЕСТОЙКОСТИ - пятая		Сталь приведенная к классу С38/23	"	15,87
N1BD РАСЧЕТНАЯ ТЕМПЕРАТУРА НАРУЖНОГО ВОЗДУХА - минус 50С		То же на 1 м <sup>2</sup> общей площади	"	-
J3NG ВЕС СНЕГОВОГО ПОКРОВА - 100 кгс/м <sup>2</sup> 0,98 кПа		То же на расчетный показатель	"	0,25
G2DD КЛИМАТИЧЕСКИЕ РАЙОНЫ СССР - I, II, III, IV		Лесоматериалы	кг	-
		Лесоматериалы, приве- денные к круглому лесу м <sup>3</sup>		8,6
V4KA ЭКСПЛУАТАЦИОННЫЕ ПОКАЗАТЕЛИ				
	V4KK	Потребная электричес- кая мощность	кВт	160
ТЕХНИЧЕСКИЕ ХАРАКТЕРИСТИКИ				
	G3NB	Объем строительный	м <sup>3</sup>	195
	V1NF	Объем строительный на расчетный показа- тель	"	-
	G30C	Площадь застройки	м <sup>2</sup>	0,1
	G30B	Общая площадь	"	63
	V10K	Общая площадь на расчетный показатель	"	-
G3DT ТЕХНОЛОГИЧЕСКИЙ ПРОЦЕСС - Плавучая насосная станция предназначена для промышленного водо- снабжения гидромеханизированных предприятий нерудных материалов из затонов рек и закрытых водоемов. Работа насосной станции может производиться в 3-х режимах: а) при ручном управ- лении; б) полуавтоматизированном управлении; в) автоматизированном управлении.				
ДОПОЛНИТЕЛЬНЫЕ ДАННЫЕ				
Расчетный показатель насосной станции - 1000 м <sup>3</sup> производственной воды (расчетных еди- ниц - 1836). Сметная документация составлена в нормах и ценах 1984 г.				

ПЛАВУЧИЕ НАСОСНЫЕ СТАНЦИИ ГИДРОМЕХАНИЗИРОВАННЫХ  
ПРЕДПРИЯТИЙ НЕРУДНЫХ МАТЕРИАЛОВ  
НАСОСНАЯ СТАНЦИЯ Д500-65

ТИПОВОЙ  
ПРОЕКТ  
90Г-2-150.87

Лист 2  
Страница 3

**В7ЕА СОСТАВ ПРОЕКТНОЙ ДОКУМЕНТАЦИИ**

АЛЬБОМ I	Пояснительная записка
АЛЬБОМ II	Технология производства. Электросиловое оборудование. Электроосвещение и автоматика. Спецификация оборудования
АЛЬБОМ III	Нестандартизированное технологическое оборудование
АЛЬБОМ IV	Сметы. Ведомость потребности в материалах

Объем проектных материалов, приведенных к формату А4 268 форматок

**В7БА АВТОР ПРОЕКТА** ВНИПИИстромсырье, 125843, ГСП, Москва А-80, Волоколамское шоссе, д.1

**В7НА УТВЕРЖДЕНИЕ** Утвержден Минстройматериалов СССР  
протоколом № 28-169/85 от 26.05.1986 г.

**В7КА ПОСТАВЩИК** ВНИПИИстромсырье, 125080, Москва, Волоколамское ш., 1, стр. 1

Инв. №  
Катал. № 057540