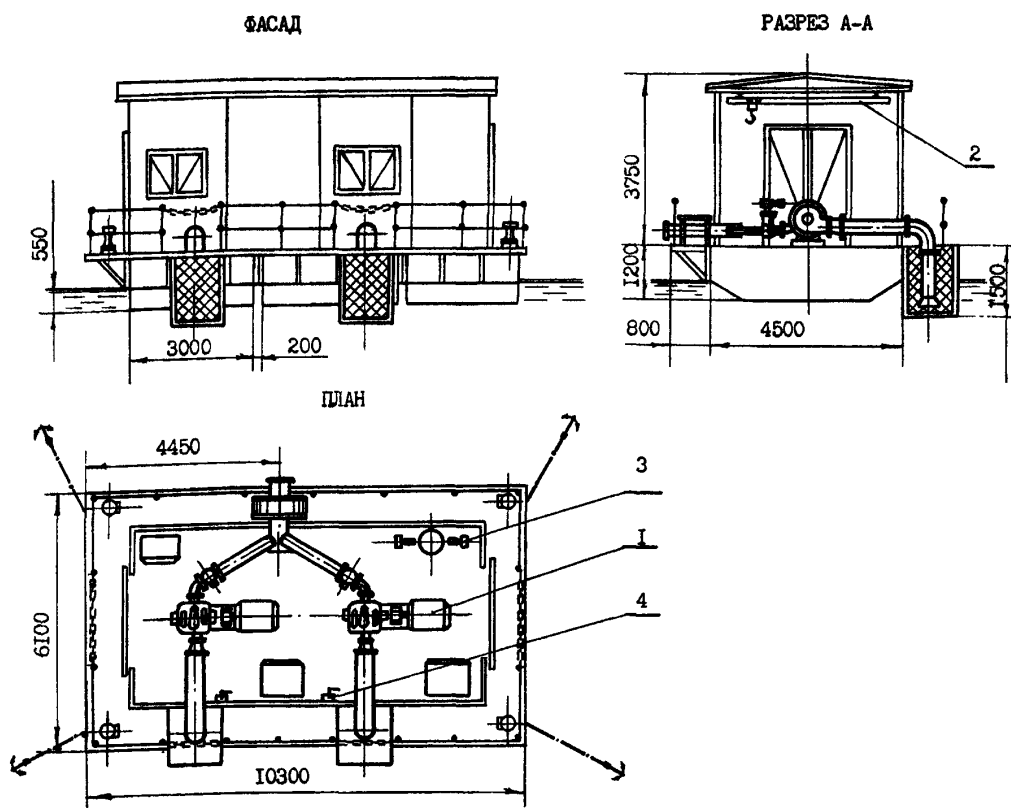


СК-2	СТРОИТЕЛЬНЫЙ КАТАЛОГ ЧАСТЬ 2 ТИПОВЫЕ ПРОЕКТЫ ПРЕДПРИЯТИЙ, ЗДАНИЙ И СООРУЖЕНИЙ	ТИПОВОЙ ПРОЕКТ 901-2-151.87 УДК 628.12
ОАО «ЦНП»	ПЛАВУЧИЕ НАСОСНЫЕ СТАНЦИИ ГИДРОМЕХАНИЗИРОВАННЫХ ПРЕДПРИЯТИЙ НЕРУДНЫХ МАТЕРИАЛОВ	О I Q C
ИЮНЬ 1987	НАСОСНАЯ СТАНЦИЯ Д800-57	На 2-х листах На 3-х страницах Страница I



ЭКСПЛИКАЦИЯ ОБОРУДОВАНИЯ

Поз. №	Наименование	Ед. изм.	Марка	Кол.
I	Агрегат насосный	шт.	Д800-57	2
2	Кран подвесной ручной	шт.	Q=I т.с. L=3 м	I
3	Вакуум-насос	шт.	ВВН1-0,75	2
4	Насос для осушения	шт.	НР 0,25	2

ПЛАВУЧИЕ НАСОСНЫЕ СТАНЦИИ ГИДРОМЕХАНИЗИРОВАННЫХ ПРЕДПРИЯТИЙ НЕРУДНЫХ МАТЕРИАЛОВ НАСОСНАЯ СТАНЦИЯ Д800-57		ТИПОВОЙ ПРОЕКТ 901-2-151.87	Лист I Страница 2	
D1AA ТЕХНИЧЕСКАЯ ХАРАКТЕРИСТИКА				
В качестве основного оборудования принят насос Д800-57. Проектом предусматривается резервный насос. Водозабор насосной станции заборный с сетчатым ограждением. Для ремонта оборудования предусматривается подвесной однобалочный кран грузоподъемностью I т.с. Управление насосной станцией автоматизировано. Плавающая насосная станция выполнена в закрытом исполнении с металлическим каркасом, обшитым деревянными щитами.				
D2BA СТРОИТЕЛЬНЫЕ КОНСТРУКЦИИ И ИЗДЕЛИЯ		Наименование	Всего	Удельн. показатель
Понтон - металлический ВСтЗсп4 ГОСТ 5521-76 одного типоразмера		V11A СТОИМОСТЬ		
Каркас - металлический ВСтЗсп5 ГОСТ 380-71		V11B Общая сметная стоимость	тыс. руб. 19,78	-
Стены - деревянные щиты трех типоразмеров		в том числе:		
Покрытие - доски деревянные		V11C строительно-монтажных работ	" 8,51	-
Кровля - рулонная в два слоя. Рубероид марки РЭМ-500		J11O оборудования	" 11,27	-
Полы - металлические ВСтЗсп4 ГОСТ 5521-76		Стоимость строительно-монтажных работ на 1м ² общей площади	руб. -	135,1
Окна - деревянные по ГОСТ12506-81 одного типоразмера		V11R Стоимость строительно-монтажных работ на 1 м ³ строительного объема	" -	43,64
Ворота - деревянные щиты в металлическом каркасе одного типоразмера		V11V Стоимость общая на расчетный показатель	" -	6,7
Наибольшая масса монтажного элемента (понтон) - 1,75 т		V11A ТРУДОЕМКОСТЬ		
H5UA ОТДЕЛКА		V11F Построечные трудовые затраты	чел.-дн. 185,4	-
НАРУЖНАЯ		V11R То же на 1 м ³ строительного объема	" -	0,83
Плавающая часть - покрытие суриком железным ГОСТ 8135-74		V11V То же на расчетный показатель	" -	0,06
Надстройка - покрытие светло-серой эмалью ПЭ-115 ГОСТ 6465-76		V1KA РАСХОДЫ		
ВНУТРЕННЯЯ		V1KB Расход строительных материалов		
Плавающая часть - покрытие лаком камнеугольным марки А ГОСТ1709-75		Сталь	т 14,53	-
Надстройка - покрытие светло-серой эмалью ПЭ-115 ГОСТ6465-76		Сталь приведенная к классу С38/23	" 15,87	-
C3GA ИНЖЕНЕРНОЕ ОБОРУДОВАНИЕ		То же на 1 м ² общей площади	" -	0,25
Электрообеспечение - от внешних сетей напряжением 220/380 В		То же на расчетный показатель	кг -	5,4
J30B СКОРОСТНОЙ НАПОР ВЕТРА - $\frac{27 \text{ кгс/м}^2}{0,26 \text{ кПа}}$		Лесоматериалы Лесоматериалы приведенные к круглому лесу	м ³ 12,37(5,0)	-
R2CO СТЕПЕНЬ ОГНЕСТОЙКОСТИ - пятая		V4KA ЭКСПЛУАТАЦИОННЫЕ ПОКАЗАТЕЛИ		
N1BD РАСЧЕТНАЯ ТЕМПЕРАТУРА НАРУЖНОГО ВОЗДУХА - минус 5°C		V4KK Потребная электрическая мощность	кВт 250	-
J3NG ВЕС СНЕГОВОГО ПОКРОВА - $\frac{100 \text{ кгс/м}^2}{0,98 \text{ кПа}}$		ТЕХНИЧЕСКИЕ ХАРАКТЕРИСТИКИ		
G2DD КЛИМАТИЧЕСКИЕ РАЙОНЫ СССР - I, II, III, IV		G3NB Объем строительный	м ³ 195	-
		V11F Объем строительный на расчетный показатель	" 2	0,07
		G3OC Площадь застройки	" 63	-
		G3OB Общая площадь	" 63	-
		V1OK Общая площадь на расчетный показатель	" -	0,02
G3DT ТЕХНОЛОГИЧЕСКИЙ ПРОЦЕСС - Плавающая насосная станция предназначена для промышленного водоснабжения гидромеханизованных предприятий нерудных материалов из затонов рек и закрытых водоемов. Работа насосной станции может производиться в 3-х режимах: а) при ручном управлении; б) полуавтоматизированном управлении; в) автоматизированном управлении				
ДОПОЛНИТЕЛЬНЫЕ ДАННЫЕ				
Расчетный показатель насосной станции - 1000 м ³ производственной воды (расчетных единиц - 2937,6). Сметная документация составлена в нормах и ценах 1984 года.				

ПЛАВУЧИЕ НАСОСНЫЕ СТАНЦИИ ГИДРОМЕХАНИЗИРОВАННЫХ
ПРЕДПРИЯТИЙ НЕЖУТЫХ МАТЕРИАЛОВ
НАСОСНАЯ СТАНЦИЯ Д800-57

ТИПОВОЙ
ПРОЕКТ
901-2-151.87

Лист 2
Страница 3

В7ЕА СОСТАВ ПРОЕКТНОЙ ДОКУМЕНТАЦИИ

АЛЬБОМ I	Пояснительная записка
АЛЬБОМ II	Технология производства. Электросиловое оборудование. Электроосвещение и автоматика. Спецификация оборудования
АЛЬБОМ III	Нестандартизированное технологическое оборудование
АЛЬБОМ IV	Сметы. Ведомость потребности в материалах

Объем проектных материалов, приведенных к формату А4 268 форматок

В7БА АВТОР ПРОЕКТА	ВНИПИИстромсырье, 125843, ГСП, Москва А-80, Волоколамское шоссе, д. I
В7НА УТВЕРЖДЕНИЕ	Утвержден Минстройматериалов СССР протоколом № 28-169/85 от 26.05.1986 г.
В7КА ПОСТАВЩИК	ВНИПИИстромсырье, 125080, Москва, Волоколамское ш., 1, стр. 1

Инв. №
Катал. № 05754I