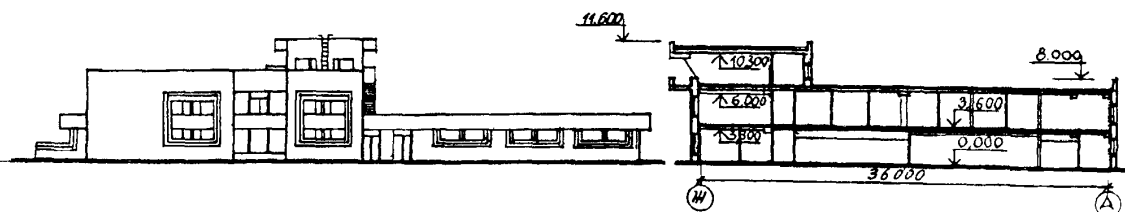


СССР	СТРОИТЕЛЬНЫЙ КАТАЛОГ Часть 2 ТИПОВЫЕ ПРОЕКТЫ ПРЕДПРИЯТИЯ, ЗДАНИЯ И СООРУЖЕНИЯ	ТИПОВОЙ ПРОЕКТ 506-153.87 УДК 656.7
ЦИТП	СЛУЖЕБНО-ПАССАЖИРСКОЕ ЗДАНИЕ НА 50 ПАССАЖИРОВ В ЧАС ДЛЯ АЭРОПОРТОВ МЕЛ С КПП-У1	DFID
ЯНВАРЬ 1988		На 2-х листах На 4-х страницах Страница 1

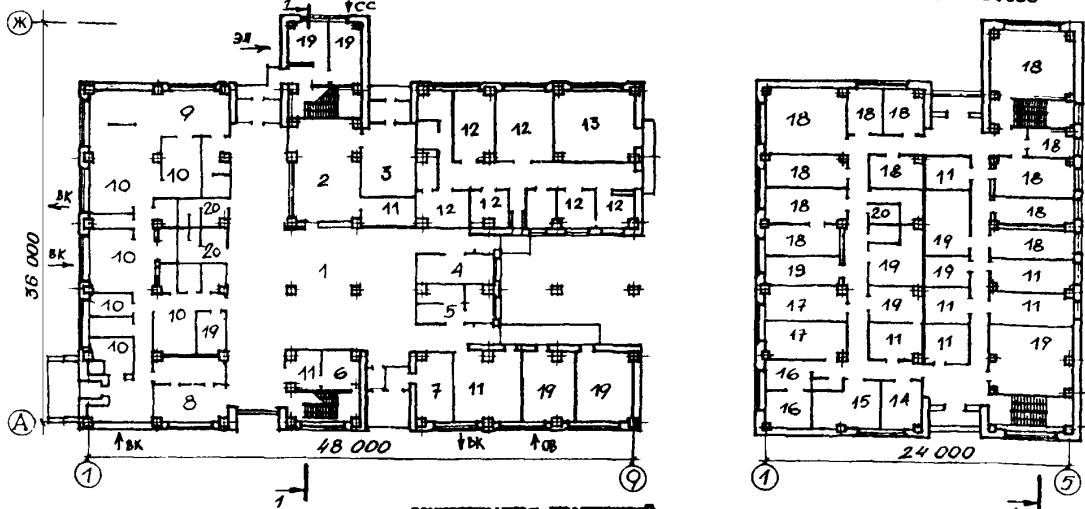
ФАСАД I-9

РАЗРЕЗ I-I



ПЛАН НА ОТМ. 0.000

ПЛАН НА ОТМ. 3.600



ЭКСПЛИКАЦИЯ ПОМЕЩЕНИЙ

Но- мер	Наименование	Площадь, м ²	Но- мер	Наименование	Площадь, м ²
I	Пассажирский зал	208,1	II	Административно-служебные помещения аэровокзала	134,8
2	Помещение контроля пассажиров	55,1	I2	Помещения инженерно-авиационной службы	155,3
3	Зона ожидания для пассажиров прошедших досмотр	37,8	I3	Грузовой склад	37,8
4	Помещение для депутатов	20,6	I4	Отделение связи	13,1
5	Медпункт	21,4	I5	Гостиница	19,0
6	Автостанция	10,0	I6	Комната матери и ребенка	22,4
7	Камера хранения ручной клади	19,7	I7	Профлакторий	39,5
8	Буфет	24,9	I8	Помещения КПП-У1	274,4
9	Столовая на 25 мест	37,5	I9	Технические помещения	200,1
10	Производственные помещения пищеблока	243,3	20	Санузлы	28,0

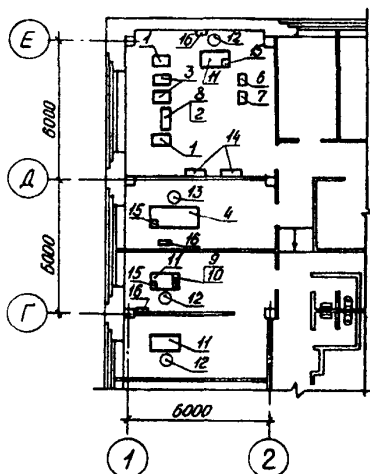
СЛУЖЕБНО-ПАССАЖИРСКОЕ ЗДАНИЕ НА 50 ПАССАЖИРОВ В ЧАС
ДЛЯ АЭРОПОРТОВ МВИ С КДЦ-У1

ТИПОВОЙ ПРОЕКТ
506-153.87

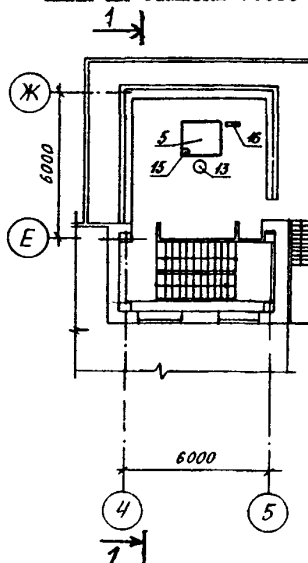
Лист I
Страница 2

ПЛАНЫ РАСПОЛОЖЕНИЯ ОБОРУДОВАНИЯ

ПЛАН НА ОТМЕТКЕ 3.600 (2 этаж)



ПЛАН НА ОТМЕТКЕ 7.300 (фонарь КДЦ)



ЭКСПЛИКАЦИЯ ОБОРУДОВАНИЯ

Поз.	Наименование и марка	Кол.	Поз.	Наименование и марка	Кол.
I	Радиостанция "Каштан"	2	6	Магнитофон многоканальный ШХР-208	I
2	Стойка под оборудование, на ней:	I	7	Магнитофон многоканальный ШХР-108	I
	блок питания БП "Дистанция-1"		8	Источник питания постоянного тока	I
	ОСП-7	- I		Б5-47	
	пульт ДП "Дистанция-1" ОСП-7	- I	9	Усилитель-компрессор "Голос-0,8М"	I
	блок реле ОСП-7	- I	10	Микрофон динамический МД-80	I
	блок КДЦ АРП-80К	- I	11	Стол двухтумбовый ОН-4-736/1	3
	приемник "Полет" из комплекта		12	Стул ОС-03-257/3	3
	"Полет-2"	- 2	13	Кресло поворотное ОС-9-899/1а	2
3	Передатчик "Полет-2А" из комплекта	2	14	Пункт распределительный типа	2
	"Полет-2"			ПРИ-3072-2193	
4	Пульт диспетчера аэродромно-	I		Аппарат громкоговорящей связи	4
	диспетчерского пункта - пульт АДЦ			АГС-МЦ6 в составе:	
	"Пульт-2"		15	пульт управления	- I
5	Пульт диспетчера КДЦ МВИ (приписной)		16	блок электронный	- I
	"Пульт-2", на нем:				
	пульт МВИ-2-1 анеморумбометра				
	М63М-1	- I			
	панель диспетчера ОСП-7	- I			
	индикатор пеленга АРП-80К	- I			
	блок питания анеморумбометра				
	М63М-1	- I			

СЛУЖЕБНО-ПАССАЖИРСКОЕ ЗДАНИЕ НА 50 ПАССАЖИРОВ В ЧАС ДЛЯ АЭРОПОРТОВ МВЛ С КПП-У1		ТИПОВОЙ ПРОЕКТ 506-153.87	Лист 2 Страница 3
D2BA	СТРОИТЕЛЬНЫЕ КОНСТРУКЦИИ И ИЗДЕЛИЯ	НБУА	ОТДЕЛКА
<p>Фундаменты под колонны - сборные железобетонные по серии I.020-I/83, вып.1-1; типоразмеров - 3, монолитные железобетонные</p> <p>Фундаменты под стены - монолитные бетонные</p> <p>Колонны - сборные железобетонные по серии I.020-I/83, вып.2-1; типоразмеров - 5</p> <p>Ригели - сборные железобетонные по серии I.020-I/83, вып.3-1; типоразмеров - 8</p> <p>Балки - сборные железобетонные по ГОСТ 24893.0-81; типоразмеров - 2</p> <p>Диафрагмы жесткости - сборные железобетонные по серии I.020-I/83, вып.4-1; типоразмеров - 6</p> <p>Наружные и внутренние стены - кирпичные</p> <p>Перегородки - гипсобетонные по серии I.2319-7, вып.1; кирпичные</p> <p>Плиты покрытия и перекрытия - сборные железобетонные по серии I.041.I-2, вып.1.6; типоразмеров - 5</p> <p>Кровля - рулонная 4-х слойная с утеплителем $\delta = 400 \text{ кг/м}^3$</p> <p>Лестницы - сборные железобетонные по серии I.050.I-2, вып.1; типоразмеров - 1</p> <p>Подвесные потолки - алюминиевые по серии I.245.4-5.I, вып.1; из асбоцементных перфорированных плит по серии 2.445-1, вып.1</p> <p>Полы - линолеум, бетонные, мозаичные, керамическая плитка по серии 2.244-I, вып.4</p> <p>Окна - деревянные по ГОСТ II214-86; типоразмеров - 1; по серии I.236.5-9; типоразмеров - 1</p> <p>Двери - деревянные по ГОСТ I.136.5-19; типоразмеров - 4; по серии 2.435-6, вып.1; типоразмеров - 1; по серии I.136-10; типоразмеров - 5; алюминиевые по серии I.236.4-8, вып.2; типоразмеров - 1; по серии I.236.4-7/84, вып.2; типоразмеров - 1</p> <p>Наибольшая масса, монтажного элемента (фундамент) - 5,8 т</p>		<p>НАРУЖНАЯ</p> <p>Стены из керамического лицевого кирпича с расшивкой швов, парапеты и балконы облицовываются керамической плиткой</p> <p>ВНУТРЕННЯЯ</p> <p>Штукатурка, затирка, клеевая побелка, водоземельсионная, масляная покраска, облицовка глазурованной плиткой</p>	
		C3CA	ИНЖЕНЕРНОЕ ОБОРУДОВАНИЕ
		<p>Водопровод - объединенный; хозяйственно-питьевой и противопожарный; напор на вводе $H = 35,0 \text{ м}$</p> <p>Канализация - бытовая в наружную сеть; водосток - внутренний с выпуском на отстойку</p> <p>Отопление - водяное с параметрами $105-70^\circ\text{C}$</p> <p>Вентиляция - приточно-вытяжная с механическим побуждением и естественная</p> <p>Горячее водоснабжение - от водоподогревателя, установленного в тепловом пункте</p> <p>Электроснабжение - от отдельностоящей трансформаторной подстанции напряжением 380/220В</p> <p>Электроосвещение - лампами накаливания и люминесцентное</p> <p>Слаботочные устройства - телефонная и громкоговорящая связь, радиосвязь, радиотелефония, электрочасофикация, пожарная и охранная сигнализация</p>	
J30B	СКОРОСТНОЙ НАПОР ВЕТРА - $\frac{45 \text{ кгс/м}^2}{0,44 \text{ кПа}}$	J3NB	ВЕС СНЕГОВОГО ПОКРОВА - $\frac{150 \text{ кгс/м}^2}{1,45 \text{ кПа}}$
R2CO	СТЕПЕНЬ ОГНЕСТОЙКОСТИ - вторая		
N1BD	РАСЧЕТНАЯ ТЕМПЕРАТУРА НАРУЖНОГО ВОЗДУХА - минус 20, 30 (основное решение), 40°C	G2DD	КЛИМАТИЧЕСКИЕ РАЙОНЫ СССР - I, II, III, IV
G3DT	ТЕХНОЛОГИЧЕСКИЙ ПРОЦЕСС	G2EE	ИНЖЕНЕРНО-ГЕОЛОГИЧЕСКИЕ УСЛОВИЯ - обычные
<p>Здание предназначено для аэропортов III категории МВЛ.</p> <p>В здании размещены помещения аэровокзала пропускной способностью 50 пассажиров в час, грузового склада, гостиницы, профилактория, столовой, инженерно-авиационной службы, КПП-У1, обеспечивающего до 8 взлетно-посадочных операций воздушных судов 4 класса в час.</p> <p>В КПП рабочие места диспетчеров оборудованы пультами АПП и КПП МВЛ (приписной) "Пульт-2".</p> <p>Для радиосвязи с воздушными судами, базовым аэропортом и площадками МВЛ используются радиостанции ДКМВ диапазона "Каштан" и МВ диапазона "Полет-2".</p> <p>Уровень механизации и автоматизации производственных процессов аэровокзала - 10%, грузового склада - 60%, ИАС - 30%</p>			
C3DD	РЕЖИМ РАБОТЫ И ШТАТЫ	ПОТРЕБНОСТЬ В СЫРЬЕ И РЕСУРСАХ (ГОДОВАЯ)	
Количество смен - I		Электроэнергия	МВт.ч 238
Общее число работающих - 66		Вода	м ³ 6935
в том числе рабочих - 21		Тепло	Гкал 2132

СЛУЖЕБНО-ПАССАЖИРСКОЕ ЗДАНИЕ НА 50 ПАССАЖИРОВ В ЧАС ДЛЯ АЭРОПОРТОВ МВИ С КДП-У1				ТИПОВОЙ ПРОЕКТ 506-153.87		Лист 2 Страница 4	
Наименование		Всего	Удельн. показа- тель	Наименование		Всего	Удельн. показа- тель
V1IA	СТОИМОСТЬ			V4KA	ЭКСПЛУАТАЦИОННЫЕ ПОКАЗАТЕЛИ		
V1IB	Общая сметная стоим- мость	тыс. руб.	513,20 -		РАСХОД		
V1IL	в том числе: Строительно-монтаж- ных работ	то же	293,18 -	V4KH	воды	м ³ /сут	19,00 -
V1IO	Оборудования	"	220,02	V4KI	в т.ч. горячей Канализационные стѣки	то же	13,08 - 19,00 -
V1IS	Стоимость строитель- но-монтажных работ I м ² общей площади	руб.	- 138,11	V4KN	Тепла	ккал/ч	553375 -
V1IR	Стоимость строитель- но-монтажных работ на I м ³ строительного объема	"	- 33,86		в том числе: на отопление	кВт	641,92 - 154800 -
V1IV	Стоимость общая на расчетный показат- ель	"	- 1026,4		на вентиляцию	"	179,57 - 156695 -
V1JA	ТРУДОЕМКОСТЬ				на горячее водо- снабжение	"	181,76 - 221880 -
V1JF	Постroyенные трудо- вые затраты	чел.- ч.	60368,4	V4KK	Потребная электри- ческая мощность	кВт	257,38 72,92 -
V1JR	То же, на I м ³ стро- ительного объема	то же	6,87		Тепла на отопление I м ² общей площади	"	- 0,085
V1JV	То же, на расчетный показатель	"	120,1	G3NB	Объем строитель- ный	м ³	8659,80 -
V1KA	РАСХОДЫ			V1NP	Объем строитель- ный на расчетный показатель	"	- 173,20
V1KB	Расход строительных материалов			G3OC	Площадь застройки	м ²	1647,20 -
	Цемент, приведенный к М400	т	388,30 (176,10)	G3OB	Общая площадь	"	2122,80 -
	То же, на I м ² об- щей площади	"	64,79 0,18	V1OK	Общая площадь на расчетный показа- тель	"	- 42,46
	Сталь	"	95,03 (31,53)				
	Сталь, приведенная к классам А-1 и Ст.3	"	- 0,045				
	То же, на I м ² об- щей площади	"	- 1,90				
	То же, на расчетный показатель	м ³	704,29 -				
	Бетон и железобетон в том числе:	"	123,89 -				
	монолитный	"	580,40 -				
	сборный	"	83,30 -				
	То же, на I м ² об- щей площади	"	124,98 -				
	Лесоматериалы	"	275,15				
	Лесоматериалы, при- веденные к круглому лесу	тыс. шт.	- 0,129				
	Кирпич	то же					
	То же, на I м ² об- щей площади						
ДОПОЛНИТЕЛЬНЫЕ ДАННЫЕ							
За расчетный показатель принят 1 пассажир в час. (Всего расчетных единиц - 50)							
Сметы составлены в ценах 1984 года.							
B7EA	СОСТАВ ПРОЕКТНОЙ ДОКУМЕНТАЦИИ			Альбом УП Строительные изделия			
	Альбом I	Общая пояснительная записка		Альбом УП Спецификации оборудования			
		Архитектурные решения. Тех- нологическая часть пищеблока		Альбом IX Ведомости потребности в материалах			
	Альбом II	Конструкции железобетонные.		Альбом X Сметы			
	Альбом III	Конструкции металлические		Альбом XI Показатели результатов приме- нения научно-технических до- стижений в строительных реше- ниях			
	Альбом IV	Отопление, вентиляция. Тепло- вой пункт. Внутренние водо- провод и канализация		Альбом XII Задание заводу изготовителю			
	Альбом V	Электротехнический раздел.					
	Альбом VI	Автоматизация					
	Альбом VII	Радиооборудование					
	Альбом VIII	Связь и сигнализация. Пожарная сигнализация и технические средства охраны					
B7BA	Объем проектных материалов, приведенных к формату А4 - 1568 форматок						
B7HA	ИТИ и НИИ ГА Аэропроект, Москва, 125171, Ленинградское шоссе, 7а						
	Утвержден Министерством гражданской авиации, распоряжение от 30.06.87						
	Введен в действие распоряжением Министерства гражданской авиации от 30.06.87						
B7KA	Срок действия 1992 г. 1994 г. 1995 г. 1996 г. 1997 г. 1998 г. 1999 г. 2000 г. 2001 г. 2002 г. 2003 г. 2004 г. 2005 г. 2006 г. 2007 г. 2008 г. 2009 г. 2010 г. 2011 г. 2012 г. 2013 г. 2014 г. 2015 г. 2016 г. 2017 г. 2018 г. 2019 г. 2020 г. 2021 г. 2022 г. 2023 г. 2024 г. 2025 г. 2026 г. 2027 г. 2028 г. 2029 г. 2030 г. 2031 г. 2032 г. 2033 г. 2034 г. 2035 г. 2036 г. 2037 г. 2038 г. 2039 г. 2040 г. 2041 г. 2042 г. 2043 г. 2044 г. 2045 г. 2046 г. 2047 г. 2048 г. 2049 г. 2050 г. 2051 г. 2052 г. 2053 г. 2054 г. 2055 г. 2056 г. 2057 г. 2058 г. 2059 г. 2060 г. 2061 г. 2062 г. 2063 г. 2064 г. 2065 г. 2066 г. 2067 г. 2068 г. 2069 г. 2070 г. 2071 г. 2072 г. 2073 г. 2074 г. 2075 г. 2076 г. 2077 г. 2078 г. 2079 г. 2080 г. 2081 г. 2082 г. 2083 г. 2084 г. 2085 г. 2086 г. 2087 г. 2088 г. 2089 г. 2090 г. 2091 г. 2092 г. 2093 г. 2094 г. 2095 г. 2096 г. 2097 г. 2098 г. 2099 г. 2100 г. 2101 г. 2102 г. 2103 г. 2104 г. 2105 г. 2106 г. 2107 г. 2108 г. 2109 г. 2110 г. 2111 г. 2112 г. 2113 г. 2114 г. 2115 г. 2116 г. 2117 г. 2118 г. 2119 г. 2120 г. 2121 г. 2122 г. 2123 г. 2124 г. 2125 г. 2126 г. 2127 г. 2128 г. 2129 г. 2130 г. 2131 г. 2132 г. 2133 г. 2134 г. 2135 г. 2136 г. 2137 г. 2138 г. 2139 г. 2140 г. 2141 г. 2142 г. 2143 г. 2144 г. 2145 г. 2146 г. 2147 г. 2148 г. 2149 г. 2150 г. 2151 г. 2152 г. 2153 г. 2154 г. 2155 г. 2156 г. 2157 г. 2158 г. 2159 г. 2160 г. 2161 г. 2162 г. 2163 г. 2164 г. 2165 г. 2166 г. 2167 г. 2168 г. 2169 г. 2170 г. 2171 г. 2172 г. 2173 г. 2174 г. 2175 г. 2176 г. 2177 г. 2178 г. 2179 г. 2180 г. 2181 г. 2182 г. 2183 г. 2184 г. 2185 г. 2186 г. 2187 г. 2188 г. 2189 г. 2190 г. 2191 г. 2192 г. 2193 г. 2194 г. 2195 г. 2196 г. 2197 г. 2198 г. 2199 г. 2200 г. 2201 г. 2202 г. 2203 г. 2204 г. 2205 г. 2206 г. 2207 г. 2208 г. 2209 г. 2210 г. 2211 г. 2212 г. 2213 г. 2214 г. 2215 г. 2216 г. 2217 г. 2218 г. 2219 г. 2220 г. 2221 г. 2222 г. 2223 г. 2224 г. 2225 г. 2226 г. 2227 г. 2228 г. 2229 г. 2230 г. 2231 г. 2232 г. 2233 г. 2234 г. 2235 г. 2236 г. 2237 г. 2238 г. 2239 г. 2240 г. 2241 г. 2242 г. 2243 г. 2244 г. 2245 г. 2246 г. 2247 г. 2248 г. 2249 г. 2250 г. 2251 г. 2252 г. 2253 г. 2254 г. 2255 г. 2256 г. 2257 г. 2258 г. 2259 г. 2260 г. 2261 г. 2262 г. 2263 г. 2264 г. 2265 г. 2266 г. 2267 г. 2268 г. 2269 г. 2270 г. 2271 г. 2272 г. 2273 г. 2274 г. 2275 г. 2276 г. 2277 г. 2278 г. 2279 г. 2280 г. 2281 г. 2282 г. 2283 г. 2284 г. 2285 г. 2286 г. 2287 г. 2288 г. 2289 г. 2290 г. 2291 г. 2292 г. 2293 г. 2294 г. 2295 г. 2296 г. 2297 г. 2298 г. 2299 г. 2300 г. 2301 г. 2302 г. 2303 г. 2304 г. 2305 г. 2306 г. 2307 г. 2308 г. 2309 г. 2310 г. 2311 г. 2312 г. 2313 г. 2314 г. 2315 г. 2316 г. 2317 г. 2318 г. 2319 г. 2320 г. 2321 г. 2322 г. 2323 г. 2324 г. 2325 г. 2326 г. 2327 г. 2328 г. 2329 г. 2330 г. 2331 г. 2332 г. 2333 г. 2334 г. 2335 г. 2336 г. 2337 г. 2338 г. 2339 г. 2340 г. 2341 г. 2342 г. 2343 г. 2344 г. 2345 г. 2346 г. 2347 г. 2348 г. 2349 г. 2350 г. 2351 г. 2352 г. 2353 г. 2354 г. 2355 г. 2356 г. 2357 г. 2358 г. 2359 г. 2360 г. 2361 г. 2362 г. 2363 г. 2364 г. 2365 г. 2366 г. 2367 г. 2368 г. 2369 г. 2370 г. 2371 г. 2372 г. 2373 г. 2374 г. 2375 г. 2376 г. 2377 г. 2378 г. 2379 г. 2380 г. 2381 г. 2382 г. 2383 г. 2384 г. 2385 г. 2386 г. 2387 г. 2388 г. 2389 г. 2390 г. 2391 г. 2392 г. 2393 г. 2394 г. 2395 г. 2396 г. 2397 г. 2398 г. 2399 г. 2400 г. 2401 г. 2402 г. 2403 г. 2404 г. 2405 г. 2406 г. 2407 г. 2408 г. 2409 г. 2410 г. 2411 г. 2412 г. 2413 г. 2414 г. 2415 г. 2416 г. 2417 г. 2418 г. 2419 г. 2420 г. 2421 г. 2422 г. 2423 г. 2424 г. 2425 г. 2426 г. 2427 г. 2428 г. 2429 г. 2430 г. 2431 г. 2432 г. 2433 г. 2434 г. 2435 г. 2436 г. 2437 г. 2438 г. 2439 г. 2440 г. 2441 г. 2442 г. 2443 г. 2444 г. 2445 г. 2446 г. 2447 г. 2448 г. 2449 г. 2450 г. 2451 г. 2452 г. 2453 г. 2454 г. 2455 г. 2456 г. 2457 г. 2458 г. 2459 г. 2460 г. 2461 г. 2462 г. 2463 г. 2464 г. 2465 г. 2466 г. 2467 г. 2468 г. 2469 г. 2470 г. 2471 г. 2472 г. 2473 г. 2474 г. 2475 г. 2476 г. 2477 г. 2478 г. 2479 г. 2480 г. 2481 г. 2482 г. 2483 г. 2484 г. 2485 г. 2486 г. 2487 г. 2488 г. 2489 г. 2490 г. 2491 г. 2492 г. 2493 г. 2494 г. 2495 г. 2496 г. 2497 г. 2498 г. 2499 г. 2500 г. 2501 г. 2502 г. 2503 г. 2504 г. 2505 г. 2506 г. 2507 г. 2508 г. 2509 г. 2510 г. 2511 г. 2512 г. 2513 г. 2514 г. 2515 г. 2516 г. 2517 г. 2518 г. 2519 г. 2520 г. 2521 г. 2522 г. 2523 г. 2524 г. 2525 г. 2526 г. 2527 г. 2528 г. 2529 г. 2530 г. 2531 г. 2532 г. 2533 г. 2534 г. 2535 г. 2536 г. 2537 г. 2538 г. 2539 г. 2540 г. 2541 г. 2542 г. 2543 г. 2544 г. 2545 г. 2546 г. 2547 г. 2548 г. 2549 г. 2550 г. 2551 г. 2552 г. 2553 г. 2554 г. 2555 г. 2556 г. 2557 г. 2558 г. 2559 г. 2560 г. 2561 г. 2562 г. 2563 г. 2564 г. 2565 г. 2566 г. 2567 г. 2568 г. 2569 г. 2570 г. 2571 г. 2572 г. 2573 г. 2574 г. 2575 г. 2576 г. 2577 г. 2578 г. 2579 г. 2580 г. 2581 г. 2582 г. 2583 г. 2584 г. 2585 г. 2586 г. 2587 г. 2588 г. 2589 г. 2590 г. 2591 г. 2592 г. 2593 г. 2594 г. 2595 г. 2596 г. 2597 г. 2598 г. 2599 г. 2600 г. 2601 г. 2602 г. 2603 г. 2604 г. 2605 г. 2606 г. 2607 г. 2608 г. 2609 г. 2610 г. 2611 г. 2612 г. 2613 г. 2614 г. 2615 г. 2616 г. 2617 г. 2618 г. 2619 г. 2620 г. 2621 г. 2622 г. 2623 г. 2624 г. 2625 г. 2626 г. 2627 г. 2628 г. 2629 г. 2630 г. 2631 г. 2632 г. 2633 г. 2634 г. 2635 г. 2636 г. 2637 г. 2638 г. 2639 г. 2640 г. 2641 г. 2642 г. 2643 г. 2644 г. 2645 г. 2646 г. 2647 г. 2648 г. 2649 г. 2650 г. 2651 г. 2652 г. 2653 г. 2654 г. 2655 г. 2656 г. 2657 г. 2658 г. 2659 г. 2660 г. 2661 г. 2662 г. 2663 г. 2664 г. 2665 г. 2666 г. 2667 г. 2668 г. 2669 г. 2670 г. 2671 г. 2672 г. 2673 г. 2674 г. 2675 г. 2676 г. 2677 г. 2678 г. 2679 г. 2680 г. 2681 г. 2682 г. 2683 г. 2684 г. 2685 г. 2686 г. 2687 г. 2688 г. 2689 г. 2690 г. 2691 г. 2692 г. 2693 г. 2694 г. 2695 г. 2696 г. 2697 г. 2698 г. 2699 г. 2700 г. 2701 г. 2702 г. 2703 г. 2704 г. 2705 г. 2706 г. 2707 г. 2708 г. 2709 г. 2710 г. 2711 г. 2712 г. 2713 г. 2714 г. 2715 г. 2716 г. 2717 г. 2718 г. 2719 г. 2720 г. 2721 г. 2722 г. 2723 г. 2724 г. 2725 г. 2726 г. 2727 г. 2728 г. 2729 г. 2730 г. 2731 г. 2732 г. 2733 г. 2734 г. 2735 г. 2736 г. 2737 г. 2738 г. 2739 г. 2740 г. 2741 г. 2742 г. 2743 г. 2744 г. 2745 г. 2746 г. 2747 г. 2748 г. 2749 г. 2750 г. 2751 г. 2752 г. 2753 г. 2754 г. 2755 г. 2756 г. 2757 г. 2758 г. 2759 г. 2760 г. 2761 г. 2762 г. 2763 г. 2764 г. 2765 г. 2766 г. 2767 г. 2768 г. 2769 г. 2770 г. 2771 г. 2772 г. 2773 г. 2774 г. 2775 г. 2776 г. 2777 г. 2778 г. 2779 г. 2780 г. 2781 г. 2782 г. 2783 г. 2784 г. 2785 г. 2786 г. 2787 г. 2788 г. 2789 г. 2790 г. 2791 г. 2792 г. 2793 г. 2794 г. 2795 г. 2796 г. 2797 г. 2798 г. 2799 г. 2800 г. 2801 г. 2802 г. 2803 г. 2804 г. 2805 г. 2806 г. 2807 г. 2808 г. 2809 г. 2810 г. 2811 г. 2812 г. 2813 г. 2814 г. 2815 г. 2816 г. 2817 г. 2818 г. 2819 г. 2820 г. 2821 г. 2822 г. 2823 г. 2824 г. 2825 г. 2826 г. 2827 г. 2828 г. 2829 г. 2830 г. 2831 г. 2832 г. 2833 г. 2834 г. 2835 г. 2836 г. 2837 г. 2838 г. 2839 г. 2840 г. 2841 г. 2842 г. 2843 г. 2844 г. 2845 г. 2846 г. 2847 г. 2848 г. 2849 г. 2850 г. 2851 г. 2852 г. 2853 г. 2854 г. 2855 г. 2856 г. 2857 г. 2858 г. 2859 г. 2860 г. 2861 г. 2862 г. 2863 г. 2864 г. 2865 г. 2866 г. 2867 г. 2868 г. 2869 г. 2870 г. 2871 г. 2872 г. 2873 г. 2874 г. 2875 г. 2876 г. 2877 г. 2878 г. 2879 г. 2880 г. 2881 г. 2882 г. 2883 г. 2884 г. 2885 г. 2886 г. 2887 г. 2888 г. 2889 г. 2890 г. 2891 г. 2892 г. 2893 г. 2894 г. 2895 г. 2896 г. 2897 г. 2898 г. 2899 г. 2900 г. 2901 г. 2902 г. 2903 г. 2904 г. 2905 г. 2906 г. 2907 г. 2908 г. 2909 г. 2910 г. 2911 г. 2912 г. 2913 г. 2914 г. 2915 г. 2916 г. 2917 г. 2918 г. 2919 г. 2920 г. 2921 г. 2922 г. 2923 г. 2924 г. 2925 г. 2926 г. 2927 г. 2928 г. 2929 г. 2930 г. 2931 г. 2932 г. 2933 г. 2934 г. 2935 г. 2936 г. 2937 г. 2938 г. 2939 г. 2940 г. 2941 г. 2942 г. 2943 г. 2944 г. 2945 г. 2946 г. 2947 г. 2948 г. 2949 г. 2950 г. 2951 г. 2952 г. 2953 г. 2954 г. 2955 г. 2956 г. 2957 г. 2958 г. 2959 г. 2960 г. 2961 г. 2962 г. 2963 г. 2964 г. 2965 г. 2966 г. 2967 г. 2968 г. 2969 г. 2970 г. 2971 г. 2972 г. 2973 г. 2974 г. 2975 г. 2976 г. 2977 г. 2978 г. 2979 г. 2980 г. 2981 г. 2982 г. 2983 г. 2984 г. 2985 г. 2986 г. 2987 г. 2988 г. 2989 г. 2990 г. 2991 г. 2992 г. 2993 г. 2994 г. 2995 г. 2996 г. 2997 г. 2998 г. 2999 г. 3000 г. 3001 г. 3002 г. 3003 г. 3004 г. 3005 г. 3006 г. 3007 г. 3008 г. 3009 г. 3010 г. 3011 г. 3012 г. 3013 г. 3014 г. 3015 г. 3016 г. 3017 г. 3018 г. 3019 г. 3020 г. 3021 г. 3022 г. 3023 г. 3024 г. 3025 г. 3026 г. 3027 г. 3028 г. 3029 г. 3030 г. 3031 г. 3032 г. 3033 г. 3034 г. 3035 г. 3036 г. 3037 г. 3038 г. 3039 г. 3040 г. 3041 г. 3042 г. 3043 г. 3044 г. 3045 г. 3046 г. 304						