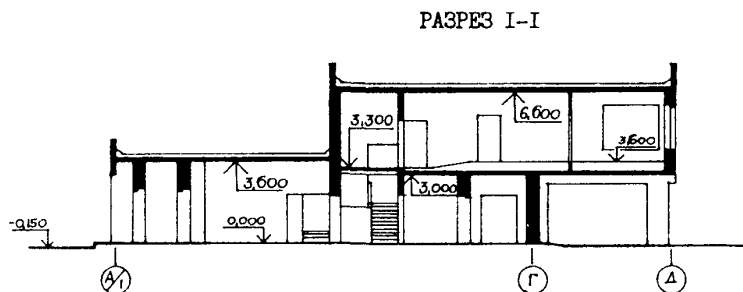
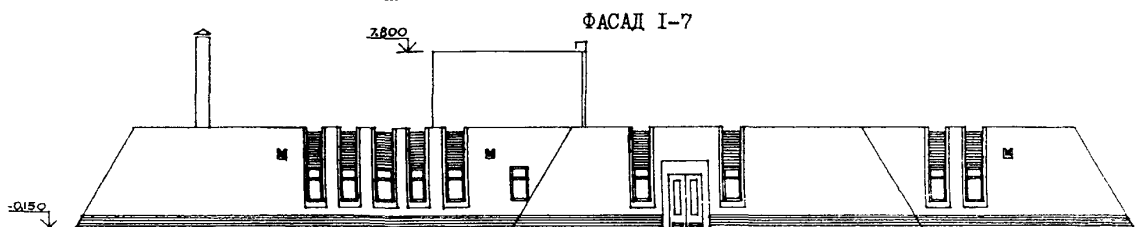
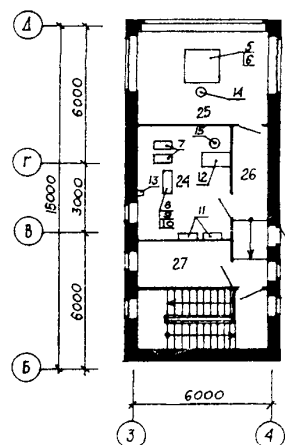


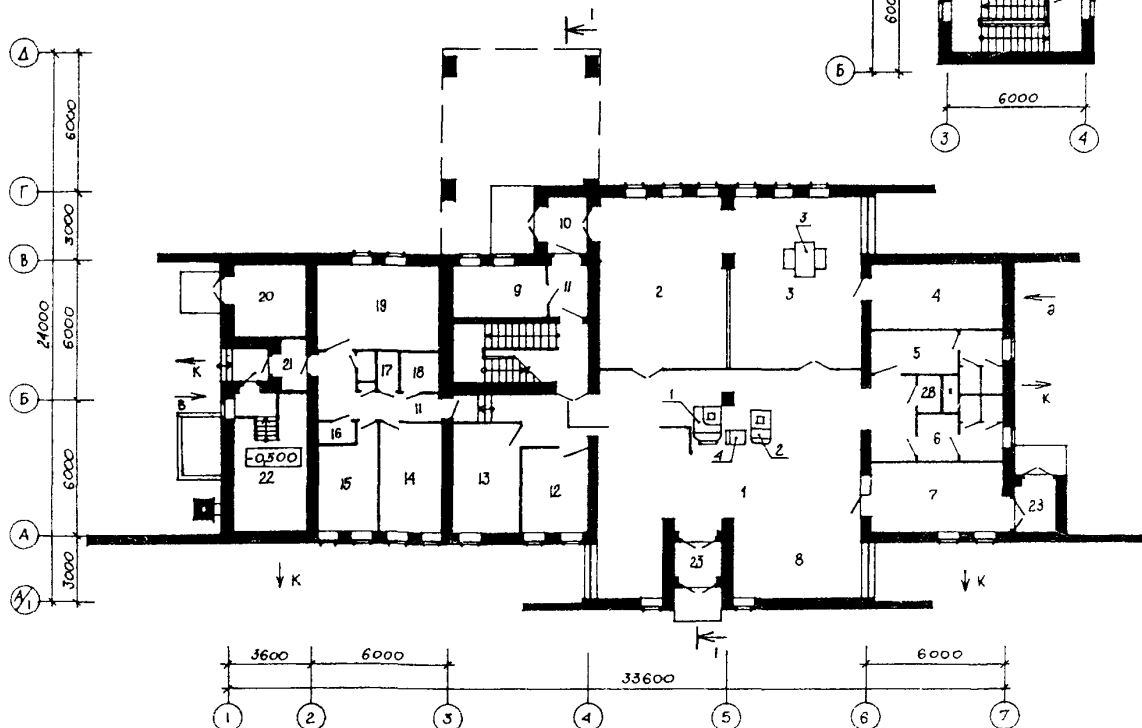
СССР	СТРОИТЕЛЬНЫЙ КАТАЛОГ ЧАСТЬ 2 ТИПОВЫЕ ПРОЕКТЫ ПРЕДПРИЯТИЙ, ЗДАНИЙ И СООРУЖЕНИЙ	ТИПОВОЙ ПРОЕКТ 506-154.87 УДК 656.7
ЦИТП	СЛУЖЕБНО-ПАССАЖИРСКОЕ ЗДАНИЕ НА 35 ПАССАЖИРОВ В ЧАС ДЛЯ АЭРОПОРТОВ МВЛ (ВАРИАНТ В КИРПИЧЕ)	ОФ 1 В
ФЕВРАЛЬ 1988		На 2-х листах На 4-х страницах Страница I



ПЛАН НА ОТМ. 3,600



ПЛАН НА ОТМ. 0,000



СЛУЖЕБНО-ПАССАЖИРСКОЕ ЗДАНИЕ НА 35 ПАССАЖИРОВ В ЧАС ДЛЯ АЭРОПОРТОВ МВЛ (ВАРИАНТ В КИРПИЧЕ)	ТИПОВОЙ ПРОЕКТ 506-154.87	Лист I Страница 2
---	------------------------------	----------------------

ЭКСПЛИКАЦИЯ ПОМЕЩЕНИЙ

Но- мер	Наименование	Площадь, м ²	Но- мер	Наименование	Площадь, м ²
1	Оперативный зал и зона ожидания	101,7	15	Кухня	10,8
2	Накопитель	41,5	16	Кладовая	3,0
3	Пункт досмотра	41,5	17	Туалет	1,3
4	Электропитовая	14,3	18	Ванная	2,7
5	Санузел женский	13,2	19	Общая комната	19,6
6	Санузел мужской	9,6	20	Помещение грузовых перевозок	10,5
7	Подсобное помещение буфета	16,8	21	Тамбур	2,9
8	Буфет на 8 мест	18,0	22	Помещение котельной и водомер- ного узла	19,5
9	Помещение отдыха пилотов	9,15	23	Тамбур	6,0
10	Тамбур	3,7	24	Аппаратная связи	21,0
11	Коридор	12,4	25	Диспетчерская	23,2
12	Комната матери и ребенка	12,0	26	Коридор	10,5
13	Помещение отдыха пассажиров	13,3	27	Кабинет начальника аэровокзала	8,4
14	Спальня	13,7	28	Кладовая уборки инвентаря	1,8

ЭКСПЛИКАЦИЯ ОБОРУДОВАНИЯ

Поз.	Наименование и марка	Кол.	Поз.	Наименование и марка	Кол.
1	Кассовая стойка КС тип I	I	10	Стойка под оборудование, на ней: блок КПП АРП-80К -I блок реле ОСП-7 -I "Дистанция-I", в составе: пульта ДП -I блок питания БП -I	I
2	Диспетчерская стойка ДС тип 0	I	11	Пункт распределительный типа ПРИ-3072-2193	2
3	Металлоискатель стационарный	I	12	Стол рабочий двухтумбовый ОН-4-736/I, на нем: аппарат громкоговорящей связи АГС-М16 -I аппарат телефонный ТА-1128 -I	I
4	Весы багажные РП50Ц-13Т	I	13	Бокс кабельный телефонный БКТ 30x2	I
5	Пульт диспетчера КПП МВЛ (приписной) "Пульт-2", на нем: панель диспетчера ОСП-7 -I индикатор пеленга АРП-80К -I аппарат громкоговорящей связи АГС-М16 -I аппарат телефонный ТА-1128 -I	I	14	Кресло рабочее поворотное-подъем- ное ОС-9-899/1а	I
6	Анеморумбометр М63М-I, в составе: пульт МВЛ-2-I -I блок питания -I	I	15	Стул ОС-03-257/3	I
7	Радиостанция ДКМВ "Каштан"	2			
8	Радиостанция МВ "Полет-I"	2			
9	Источник питания постоянного тока Б5-47	I			

3-2-88

СЛУЖЕБНО-ПАССАЖИРСКОЕ ЗДАНИЕ НА 35 ПАССАЖИРОВ В ЧАС ДЛЯ АЭРОПОРТОВ МВЛ (ВАРИАНТ В КИРПИЧЕ)		ТИПОВОЙ ПРОЕКТ 506-154.87	Лист 2 Страница 3
---	--	------------------------------	----------------------

D ZBA	СТРОИТЕЛЬНЫЕ КОНСТРУКЦИИ И ИЗДЕЛИЯ	B5UA	ОТДЕЛКА
Фундаменты - ленточные и столбчатые монолитные бетонные или бутобетонные		НАРУЖНАЯ	
Столбы - армокирпичные		Облицовка стен - лицевым керамическим кирпичом с расшивкой швов, цоколя, колонн и межколонных простенков - керамической плиткой типа "кабанчик"	
Перекрытие и покрытие - сборные железобетонные плиты по серии I.141-I в. 60, 63. Типоразмеров - 5		ВНУТРЕННЯЯ	
Стены - кирпичные		Керамическая плитка, штукатурка, затирка, покраска клеевая, масляная	
Перегородки - кирпичные			
Прогон - сборные железобетонные по серии I.225-2, вып. II. Типоразмеров - 3		C3GA	ИНЖЕНЕРНОЕ ОБОРУДОВАНИЕ
Кровля - рулонная плоская, из 4-х слоев рубероида с защитным слоем из гравия, утеплитель - пенобетон $\gamma = 400 \text{ кгс/м}^2$		Водопровод - хозяйственно-питьевой от наружной сети. Напор на вводе $H = 10 \text{ м}$	
Лестницы - сборные железобетонные по серии I.251.I-4, вып. I. Типоразмеров - 1. I.252.I-4, вып. I. Типоразмеров - 2. Монолитные железобетонные и металлические		Канализация - бытовая в наружную сеть	
Подвесной потолок - из асбестоцементных перфорированных плит по серии 2.445-I, вып. I		Отопление - водяное с температурой теплоносителя $t = 95-70^\circ\text{C}$	
Полы - линолеум, керамическая плитка, бетонные, мозаичные по серии 2.244-I, вып. 4		Вентиляция - естественно-вытяжная, дефлектором, бытовыми кондиционерами	
Окна - по ГОСТ II2I4-86. Типоразмеров - 6		Горячее водоснабжение - от электроподогревателя, от электрокипятильника	
Двери - по серии I.I36-I0. Типоразмеров - 8; по серии I.I36.5-I9. Типоразмеров - 4		Электроснабжение - от отдельно стоящей подстанции напряжением 380/220 В	
Наибольшая масса монтажного элемента (плита перекрытия) - 2,1 т		Слаботочные устройства - телефонная и громкоговорящая связь, радиооповещение, радиодификация, широкополосное телевидение, визуальная информация, пожарная и охранная сигнализация	
J30B	СКОРОСТНОЙ НАПОР ВЕТРА - $\frac{23 \text{ кгс/м}^2}{0,23 \text{ кПа}}$	J3NB	ВЕС СНЕГОВОГО ПОКРОВА - $\frac{100 \text{ кгс/м}^2}{1,0 \text{ кПа}}$
R2CO	СТЕПЕНЬ ОГНЕСТОЙКОСТИ - вторая	G2EE	ИНЖЕНЕРНО-ГЕОЛОГИЧЕСКИЕ УСЛОВИЯ - обычные
N1BD	РАСЧЕТНАЯ ТЕМПЕРАТУРА НАРУЖНОГО ВОЗДУХА - минус 20, 30 (основное решение), 40 °C		
22DD	КЛИМАТИЧЕСКИЕ РАЙОНЫ СССР - I, II, III, IV		
G3DT	ТЕХНОЛОГИЧЕСКИЙ ПРОЦЕСС		
Здание предназначено для неклассифицированных приписных аэропортов МВЛ, обслуживающий персонал составляет 4 чел., режим работы - круглосуточный.			
В здании размещены помещения аэровокзала пропускной способностью 35 пассажиров в час, грузовых перевозок, отдыха пассажиров и пилотов, диспетчерская, аппаратная связи, двухкомнатная квартира для обслуживающего персонала.			
Диспетчерская оборудована пультом КДП МВЛ (приписной) "Пульт-2".			
Для радиосвязи с воздушными судами используются радиостанции ДКМВ диапазона "Каштан" и МВ диапазона "Полет-I".			
C3DD	РЕЖИМ РАБОТЫ И ШТАТЫ	ПОТРЕБНОСТЬ В СЫРЬЕ И РЕСУРСАХ (ГОДОВАЯ)	
Количество смен - I,5		Электроэнергия	МВт. 388,4
Общее число работающих - 4		Вода	м³ 3577,0
		Тепло	Гкал 134,2

СЛУЖЕБНО-ПАССАЖИРСКОЕ ЗДАНИЕ НА 35 ПАССАЖИРОВ В ЧАС ДЛЯ АЭРОПОРТОВ МВЛ (ВАРИАНТ В КИРПИЧЕ)				ТИПОВОЙ ПРОЕКТ 506-154.87		Лист 2 Страница 4	
Наименование	Всего	Удельн. показа- тель		Наименование	Всего	Удельн. показа- тель	
VIIA СТОИМОСТЬ				Бетон и железобетон	м ³ 194,87	-	
VIIВ Общая сметная стоимость	тыс. 182,96 руб.	-		в том числе:			
VIIП в том числе: строительно-монтажных работ	" 91,43	-		монолитный	" 114,97	-	
VIIО оборудования и мебели	" 91,53	-		сборный	" 79,90	-	
VIIС Стоимость строи-тельно-монтажных работ 1 м ² общей площади	руб. -	175,15		Бетон и железобетон на 1 м ² общей пло-щади	м ³ -	0,37	
VIIР То же, 1 м ³ строи-тельного объема	" -	40,78		Лесоматериалы	" 38,43 (7,57)	-	
VIIУ Стоимость общая на расчетный показа-тель	" -	5227,43		Лесоматериалы, при-веденные к кругло-му лесу	" 63,58	-	
VIIА ТРУДОЕМКОСТЬ*				Кирпич	тыс. 219,70 шт.	-	
VIIБ Построечные трудо-вые затраты	чал.- час. 16550,0	-		V4KA ЭКСПЛУАТАЦИОННЫЕ ПОКАЗАТЕЛИ			
VIIВ То же, на 1 м ³ строительного объема	" -	7,38		V4KH Расход воды холодной	м ³ / сут. 9,80	-	
VIIГ То же, на расчет-ный показатель	" -	472,86		V4KI Канализационные стоки	" 9,80	-	
VIIД РАСХОДЫ				V4KN Расход тепла	Ккал/ч кВт 52400 60,80	-	
VIIЕ Расход строи-тельных материалов				Тепла на отопление 1 м ² общей площади	" -	100,4 0,12	
Цемент, приведенный к марке 400	т 100,07 (75,27)			V4KK Потребная электри-ческая мощность	кВт 88,69	-	
То же, на 1 м ² общей площади	" -	0,19		ТЕХНИЧЕСКИЕ ХАРАКТЕРИСТИКИ			
То же, на 1 м ³ стро-ительного объема	" -	0,045		G3NB Объем строительный здания	м ³ 2242	-	
Сталь	т 6,00 (1,85)			в том числе:			
Сталь, приведенная к классу А-I и Ст3	" 9,77 (2,05)	-		подземной части	" 9,7	-	
Сталь, приведенная к классу А-I и Ст3 на 1 м ² общей пло-щади	" -	0,02		VINP Объем строительный на расчетный пока-затель	" -	64	
То же, на расчет-ный показатель	" -	0,28		G3OC Площадь застройки	м ² 513,0	-	
ДОПОЛНИТЕЛЬНЫЕ ДАННЫЕ				G3OB Общая площадь	" 522,0	-	
1. Проект разработан взамен типового проекта 506-87				в том числе:			
2. За расчетный показатель принята пропускная способность пассажиров в час (всего - 35 расчетных единиц)				подземной части	" 19,5	-	
3. Разработаны II варианта отопления: I - вариант от котельной с тремя водогрейными котлами КЧМ-2; II - вариант от тепловых сетей; (вариант с котлами - основное решение)				VIOK Общая площадь на рас-четный показатель	" -	15	
4. Сметная документация составлена в нормах и ценах 1984 г. * - нормативная трудоемкость							
B7EA СОСТАВ ПРОЕКТНОЙ ДОКУМЕНТАЦИИ							
Альбом I - Общая пояснительная записка. Архитектурно-строительные решения.				Альбом III - Спецификация оборудования			
Альбом II - Отопление, вентиляция. Внутренние водопровод и канализация. Электро-технический раздел. Радиооборудова-ние. Связь и сигнализация. Пожарная сигнализация и технические средства охраны. Автоматизация.				Альбом IV - Ведомости потребности в материалах			
Объем проектных материалов, приведенных к формату А4 - 725 форматок				Альбом V - Сметы			
B7BA АВТОР ПРОЕКТА	ПИ и НИИ ГА Аэропроект, Москва, 125171, Ленинградское шоссе, 7а						
B7BA УТВЕРЖДЕНИЕ	Утвержден и введен в действие Министерством гражданской авиации СССР, распоряжение от 18.08.87 Срок действия - 1992 г. 1994 г. 1995 г. 1996 г. 1997 г. 1998 г. 1999 г. 2000 г. 2001 г. 2002 г. 2003 г. 2004 г. 2005 г. 2006 г. 2007 г. 2008 г. 2009 г. 2010 г. 2011 г. 2012 г. 2013 г. 2014 г. 2015 г. 2016 г. 2017 г. 2018 г. 2019 г. 2020 г. 2021 г. 2022 г. 2023 г. 2024 г. 2025 г. 2026 г. 2027 г. 2028 г. 2029 г. 2030 г. 2031 г. 2032 г. 2033 г. 2034 г. 2035 г. 2036 г. 2037 г. 2038 г. 2039 г. 2040 г. 2041 г. 2042 г. 2043 г. 2044 г. 2045 г. 2046 г. 2047 г. 2048 г. 2049 г. 2050 г. 2051 г. 2052 г. 2053 г. 2054 г. 2055 г. 2056 г. 2057 г. 2058 г. 2059 г. 2060 г. 2061 г. 2062 г. 2063 г. 2064 г. 2065 г. 2066 г. 2067 г. 2068 г. 2069 г. 2070 г. 2071 г. 2072 г. 2073 г. 2074 г. 2075 г. 2076 г. 2077 г. 2078 г. 2079 г. 2080 г. 2081 г. 2082 г. 2083 г. 2084 г. 2085 г. 2086 г. 2087 г. 2088 г. 2089 г. 2090 г. 2091 г. 2092 г. 2093 г. 2094 г. 2095 г. 2096 г. 2097 г. 2098 г. 2099 г. 2100 г. 2101 г. 2102 г. 2103 г. 2104 г. 2105 г. 2106 г. 2107 г. 2108 г. 2109 г. 2110 г. 2111 г. 2112 г. 2113 г. 2114 г. 2115 г. 2116 г. 2117 г. 2118 г. 2119 г. 2120 г. 2121 г. 2122 г. 2123 г. 2124 г. 2125 г. 2126 г. 2127 г. 2128 г. 2129 г. 2130 г. 2131 г. 2132 г. 2133 г. 2134 г. 2135 г. 2136 г. 2137 г. 2138 г. 2139 г. 2140 г. 2141 г. 2142 г. 2143 г. 2144 г. 2145 г. 2146 г. 2147 г. 2148 г. 2149 г. 2150 г. 2151 г. 2152 г. 2153 г. 2154 г. 2155 г. 2156 г. 2157 г. 2158 г. 2159 г. 2160 г. 2161 г. 2162 г. 2163 г. 2164 г. 2165 г. 2166 г. 2167 г. 2168 г. 2169 г. 2170 г. 2171 г. 2172 г. 2173 г. 2174 г. 2175 г. 2176 г. 2177 г. 2178 г. 2179 г. 2180 г. 2181 г. 2182 г. 2183 г. 2184 г. 2185 г. 2186 г. 2187 г. 2188 г. 2189 г. 2190 г. 2191 г. 2192 г. 2193 г. 2194 г. 2195 г. 2196 г. 2197 г. 2198 г. 2199 г. 2200 г. 2201 г. 2202 г. 2203 г. 2204 г. 2205 г. 2206 г. 2207 г. 2208 г. 2209 г. 2210 г. 2211 г. 2212 г. 2213 г. 2214 г. 2215 г. 2216 г. 2217 г. 2218 г. 2219 г. 2220 г. 2221 г. 2222 г. 2223 г. 2224 г. 2225 г. 2226 г. 2227 г. 2228 г. 2229 г. 2230 г. 2231 г. 2232 г. 2233 г. 2234 г. 2235 г. 2236 г. 2237 г. 2238 г. 2239 г. 2240 г. 2241 г. 2242 г. 2243 г. 2244 г. 2245 г. 2246 г. 2247 г. 2248 г. 2249 г. 2250 г. 2251 г. 2252 г. 2253 г. 2254 г. 2255 г. 2256 г. 2257 г. 2258 г. 2259 г. 2260 г. 2261 г. 2262 г. 2263 г. 2264 г. 2265 г. 2266 г. 2267 г. 2268 г. 2269 г. 2270 г. 2271 г. 2272 г. 2273 г. 2274 г. 2275 г. 2276 г. 2277 г. 2278 г. 2279 г. 2280 г. 2281 г. 2282 г. 2283 г. 2284 г. 2285 г. 2286 г. 2287 г. 2288 г. 2289 г. 2290 г. 2291 г. 2292 г. 2293 г. 2294 г. 2295 г. 2296 г. 2297 г. 2298 г. 2299 г. 2300 г. 2301 г. 2302 г. 2303 г. 2304 г. 2305 г. 2306 г. 2307 г. 2308 г. 2309 г. 2310 г. 2311 г. 2312 г. 2313 г. 2314 г. 2315 г. 2316 г. 2317 г. 2318 г. 2319 г. 2320 г. 2321 г. 2322 г. 2323 г. 2324 г. 2325 г. 2326 г. 2327 г. 2328 г. 2329 г. 2330 г. 2331 г. 2332 г. 2333 г. 2334 г. 2335 г. 2336 г. 2337 г. 2338 г. 2339 г. 2340 г. 2341 г. 2342 г. 2343 г. 2344 г. 2345 г. 2346 г. 2347 г. 2348 г. 2349 г. 2350 г. 2351 г. 2352 г. 2353 г. 2354 г. 2355 г. 2356 г. 2357 г. 2358 г. 2359 г. 2360 г. 2361 г. 2362 г. 2363 г. 2364 г. 2365 г. 2366 г. 2367 г. 2368 г. 2369 г. 2370 г. 2371 г. 2372 г. 2373 г. 2374 г. 2375 г. 2376 г. 2377 г. 2378 г. 2379 г. 2380 г. 2381 г. 2382 г. 2383 г. 2384 г. 2385 г. 2386 г. 2387 г. 2388 г. 2389 г. 2390 г. 2391 г. 2392 г. 2393 г. 2394 г. 2395 г. 2396 г. 2397 г. 2398 г. 2399 г. 2400 г. 2401 г. 2402 г. 2403 г. 2404 г. 2405 г. 2406 г. 2407 г. 2408 г. 2409 г. 2410 г. 2411 г. 2412 г. 2413 г. 2414 г. 2415 г. 2416 г. 2417 г. 2418 г. 2419 г. 2420 г. 2421 г. 2422 г. 2423 г. 2424 г. 2425 г. 2426 г. 2427 г. 2428 г. 2429 г. 2430 г. 2431 г. 2432 г. 2433 г. 2434 г. 2435 г. 2436 г. 2437 г. 2438 г. 2439 г. 2440 г. 2441 г. 2442 г. 2443 г. 2444 г. 2445 г. 2446 г. 2447 г. 2448 г. 2449 г. 2450 г. 2451 г. 2452 г. 2453 г. 2454 г. 2455 г. 2456 г. 2457 г. 2458 г. 2459 г. 2460 г. 2461 г. 2462 г. 2463 г. 2464 г. 2465 г. 2466 г. 2467 г. 2468 г. 2469 г. 2470 г. 2471 г. 2472 г. 2473 г. 2474 г. 2475 г. 2476 г. 2477 г. 2478 г. 2479 г. 2480 г. 2481 г. 2482 г. 2483 г. 2484 г. 2485 г. 2486 г. 2487 г. 2488 г. 2489 г. 2490 г. 2491 г. 2492 г. 2493 г. 2494 г. 2495 г. 2496 г. 2497 г. 2498 г. 2499 г. 2500 г. 2501 г. 2502 г. 2503 г. 2504 г. 2505 г. 2506 г. 2507 г. 2508 г. 2509 г. 2510 г. 2511 г. 2512 г. 2513 г. 2514 г. 2515 г. 2516 г. 2517 г. 2518 г. 2519 г. 2520 г. 2521 г. 2522 г. 2523 г. 2524 г. 2525 г. 2526 г. 2527 г. 2528 г. 2529 г. 2530 г. 2531 г. 2532 г. 2533 г. 2534 г. 2535 г. 2536 г. 2537 г. 2538 г. 2539 г. 2540 г. 2541 г. 2542 г. 2543 г. 2544 г. 2545 г. 2546 г. 2547 г. 2548 г. 2549 г. 2550 г. 2551 г. 2552 г. 2553 г. 2554 г. 2555 г. 2556 г. 2557 г. 2558 г. 2559 г. 2560 г. 2561 г. 2562 г. 2563 г. 2564 г. 2565 г. 2566 г. 2567 г. 2568 г. 2569 г. 2570 г. 2571 г. 2572 г. 2573 г. 2574 г. 2575 г. 2576 г. 2577 г. 2578 г. 2579 г. 2580 г. 2581 г. 2582 г. 2583 г. 2584 г. 2585 г. 2586 г. 2587 г. 2588 г. 2589 г. 2590 г. 2591 г. 2592 г. 2593 г. 2594 г. 2595 г. 2596 г. 2597 г. 2598 г. 2599 г. 2600 г. 2601 г. 2602 г. 2603 г. 2604 г. 2605 г. 2606 г. 2607 г. 2608 г. 2609 г. 2610 г. 2611 г. 2612 г. 2613 г. 2614 г. 2615 г. 2616 г. 2617 г. 2618 г. 2619 г. 2620 г. 2621 г. 2622 г. 2623 г. 2624 г. 2625 г. 2626 г. 2627 г. 2628 г. 2629 г. 2630 г. 2631 г. 2632 г. 2633 г. 2634 г. 2635 г. 2636 г. 2637 г. 2638 г. 2639 г. 2640 г. 2641 г. 2642 г. 2643 г. 2644 г. 2645 г. 2646 г. 2647 г. 2648 г. 2649 г. 2650 г. 2651 г. 2652 г. 2653 г. 2654 г. 2655 г. 2656 г. 2657 г. 2658 г. 2659 г. 2660 г. 2661 г. 2662 г. 2663 г. 2664 г. 2665 г. 2666 г. 2667 г. 2668 г. 2669 г. 2670 г. 2671 г. 2672 г. 2673 г. 2674 г. 2675 г. 2676 г. 2677 г. 2678 г. 2679 г. 2680 г. 2681 г. 2682 г. 2683 г. 2684 г. 2685 г. 2686 г. 2687 г. 2688 г. 2689 г. 2690 г. 2691 г. 2692 г. 2693 г. 2694 г. 2695 г. 2696 г. 2697 г. 2698 г. 2699 г. 2700 г. 2701 г. 2702 г. 2703 г. 2704 г. 2705 г. 2706 г. 2707 г. 2708 г. 2709 г. 2710 г. 2711 г. 2712 г. 2713 г. 2714 г. 2715 г. 2716 г. 2717 г. 2718 г. 2719 г. 2720 г. 2721 г. 2722 г. 2723 г. 2724 г. 2725 г. 2726 г. 2727 г. 2728 г. 2729 г. 2730 г. 2731 г. 2732 г. 2733 г. 2734 г. 2735 г. 2736 г. 2737 г. 2738 г. 2739 г. 2740 г. 2741 г. 2742 г. 2743 г. 2744 г. 2745 г. 2746 г. 2747 г. 2748 г. 2749 г. 2750 г. 2751 г. 2752 г. 2753 г. 2754 г. 2755 г. 2756 г. 2757 г. 2758 г. 2759 г. 2760 г. 2761 г. 2762 г. 2763 г. 2764 г. 2765 г. 2766 г. 2767 г. 2768 г. 2769 г. 2770 г. 2771 г. 2772 г. 2773 г. 2774 г. 2775 г. 2776 г. 2777 г. 2778 г. 2779 г. 2780 г. 2781 г. 2782 г. 2783 г. 2784 г. 2785 г. 2786 г. 2787 г. 2788 г. 2789 г. 2790 г. 2791 г. 2792 г. 2793 г. 2794 г. 2795 г. 2796 г. 2797 г. 2798 г. 2799 г. 2800 г. 2801 г. 2802 г. 2803 г. 2804 г. 2805 г. 2806 г. 2807 г. 2808 г. 2809 г. 2810 г. 2811 г. 2812 г. 2813 г. 2814 г. 2815 г. 2816 г. 2817 г. 2818 г. 2819 г. 2820 г. 2821 г. 2822 г. 2823 г. 2824 г. 2825 г. 2826 г. 2827 г. 2828 г. 2829 г. 2830 г. 2831 г. 2832 г. 2833 г. 2834 г. 2835 г. 2836 г. 2837 г. 2838 г. 2839 г. 2840 г. 2841 г. 2842 г. 2843 г. 2844 г. 2845 г. 2846 г. 2847 г. 2848 г. 2849 г. 2850 г. 2851 г. 2852 г. 2853 г. 2854 г. 2855 г. 2856 г. 2857 г. 2858 г. 2859 г. 2860 г. 2861 г. 2862 г. 2863 г. 2864 г. 2865 г. 2866 г. 2867 г. 2868 г						