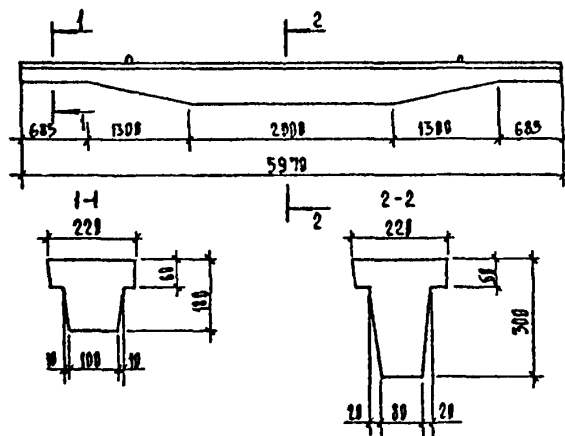


СК-3	СТРОИТЕЛЬНЫЙ КАТАЛОГ ЧАСТЬ 3 ТИПОВАЯ ДОКУМЕНТАЦИЯ НА КОНСТРУКЦИИ, ИЗДЕЛИЯ И УЗЛЫ ЗДАНИЙ И СООРУЖЕНИЙ	СТРОИТЕЛЬНЫЕ КОНСТРУКЦИИ И ИЗДЕЛИЯ Серия 1.462-14 Выпуск 1/92
ГП ЦПП	КЕЛЕСОБЕТОННЫЕ ПРОГОНЫ ДЛЯ ПОКРЫТИЙ ЗДАНИЙ	
ЯНВАРЬ 1993		



ДИАЛ ТЕХНИЧЕСКАЯ ХАРАКТЕРИСТИКА

Прогоны разработаны двух типов:

1 ПН - прогон для зданий с уклоном кровли от 5% до 25%;

2 ПН - прогон для зданий с уклоном кровли до 5%.

Прогоны выполняются из тяжелого бетона классов по прочности на сжатие от В15 до В35.

В качестве напрягаемой арматуры принята:

а) стержневая горячекатаная арматура классов А-IV и А-V по ГОСТ 5781-82^ж;

б) стержневая горячекатаная арматура класса А-IIIв, изготавливаемая из арматурной стали класса А-III по ГОСТ 5781-82^ж, упрочненная вытяжкой с контролем удлинений и напряжений.

Допускается применять вместо напрягаемой арматуры класса А-IV по ГОСТ 5781-82 термически упрочненную арматуру классов Ат-IV и Ат-IVС, а вместо арматуры класса А-V по ГОСТ 10884-81 без изменения диаметров, количества стержней и их расположения.

В качестве ненапрягаемой принята арматура класса А-III по ГОСТ 5781-82 и класса Вр-I по ГОСТ 6727-80.

НОМЕНКЛАТУРА

Марка	Расход материалов						Масса, т				
	Бетон		Сталь, кг								
	Класс	Объем, м ³	Напряга- емая ар- матура	Ненапря- гаемая арматура	Изделия заклад- ные	Всего					
ИПН - 1АН	B15	0,19		23,4	2,0	25,4	0,5				
ИПН - 2АН	B20			29,5		31,5					
ИПН - 3АН	B25			36,4	2,2	38,6					
ИПН - 4АН	B30			49,0		51,2					
ИПН - 1АНбв	B15			9,5	12,8	1,8		24,1			
ИПН - 2АНбв	B20			12,0	16,1			29,9			
ИПН - 3АНбв	B25			14,8	19,9			36,5			
ИПН - 4АНбв	B30			17,9	28,5			48,2			
ИПН - 1А1У	B15			7,3	12,8			21,9			
ИПН - 2А1У	B20			9,5	16,1			27,4			
ИПН - 3А1У	B25			12,0	19,9			33,7			
ИПН - 4А1У	B30			14,8	28,5			45,1			
ИПН - 1АУ	B20			5,3	12,8			19,9			
ИПН - 2АУ				7,3	16,1			25,2			
ИПН - 3АУ				9,5	19,9			31,2			
ИПН - 4АУ				12,0	28,5			42,3			
2ПН - 1АН	B15			0,19				20,8	2,0	22,6	0,5
2ПН - 2АН								23,6		25,6	
2ПН - 3АН								B20	26,7	2,2	
2ПН - 4АН						B25		34,6	36,8		
2ПН - 1АНбв	B15			9,5	10,2	1,8		21,5			
2ПН - 2АНбв				12,0				24,0			
2ПН - 3АНбв	B20			14,8				26,8			
2ПН - 4АНбв	B25			17,9				33,8			
2ПН - 5АНбв	B35			23,0				38,9			
2ПН - 1А1У	B15			7,3	10,2			19,3			
2ПН - 2А1У				9,5				21,5			
2ПН - 3А1У	B20			12,0	24,0						
2ПН - 4А1У	B25			14,8	14,1			30,7			
2ПН - 5А1У	B35			17,9				33,8			
2ПН - 1АУ	B20	5,3	10,2	17,3							
2ПН - 2АУ		7,3		19,3							
2ПН - 3АУ		9,5		21,5							
2ПН - 4АУ		B25		12,0	27,9						
2ПН - 5АУ	B35	14,8	14,1	30,7							

ЖЕЛЕЗОБЕТОННЫЕ ПРОГОНЫ ДЛЯ ПОКРЫТИЙ ЗДАНИЙ

СТРОИТЕЛЬНЫЕ
КОНСТРУКЦИИ
И ИЗДЕЛИЯ
Серия 1.462-14
Вып. 1/92

Лист 2

Страница 3

С2ВА УКАЗАНИЯ ПО ПРИМЕНЕНИЮ

Прогоны предназначены для применения в покрытиях одноэтажных зданий:

- неотапливаемых, с кровлей из асбестоцементных волнистых листов, укладываемых непосредственно по прогонам, при уклоне кровли до 25%;
- отапливаемых, с утепленной кровлей из асбестоцементных волнистых листов, при уклоне кровли до 25%;
- отапливаемых, с железобетонным несущим каркасом и легкими ограждающими конструкциями, при уклоне кровли до 5%.

Прогоны предназначены для применения в покрытиях зданий с расчетной сейсмичностью не выше 6 баллов, в I.У снеговых районах.

Предел огнестойкости прогонов - 0,5 часа.

N1B0 РАСЧЕТНАЯ ТЕМПЕРАТУРА
НАРУЖНОГО ВОЗДУХА

- минус 40°C

J3B0 ВЕС СНЕГОВОГО ПОКРОВА

$$- \frac{2.8 \text{ кПа}}{280 \frac{\text{кгс}}{\text{м}^2}}$$

С2B0 СТЕПЕНЬ АГРЕССИВНОСТИ СРЕДЫ

неагрессивная, слабо- и среднеагрессивная

ДОПОЛНИТЕЛЬНЫЕ ДАННЫЕ

Расшифровка марки изделия ППН - 2А1У

- I - порядковый номер типоразмера;
- ППН - наименование конструкции - прогон;
- 2 - порядковый номер прогона, характеризующий его несущую способность;
- А1У - класс продольной напрягаемой арматуры.

Настоящий выпуск 1/92 разработан взамен выпусков I, 2 серии 1.462-14.

B7EA СОСТАВ ПРОЕКТНОЙ ДОКУМЕНТАЦИИ

Выпуск 1/92. Прогоны длиной 6 м при уклоне кровли до 25%. Рабочие чертежи
Объем проектных материалов, приведенных к формату А4 - 62 форматки.

B7BA АВТОР ПРОЕКТА

АП ЦНИИПромзданий, 127238, Москва, И-238, Дмитровское шоссе, д.40

B7NA УТВЕРЖДЕНИЕ

Утвержден Управлением проектирования и инженерных изысканий
Минстроя России, письмо от 13.10.92 № 9-7/314.
Введены в действие с 01.01.93 ЦНИИПромзданий, приказ от 25.08.92 № 64
Срок действия 30.12.98.

B7KA ПОСТАВЩИК

Государственное предприятие — Центр проектной продукции массового
применения (ГП ЦПП), 127238, Москва, Дмитровское ш., 46, корп. 2