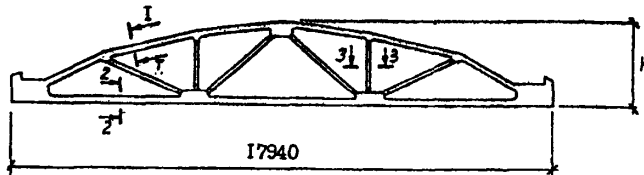
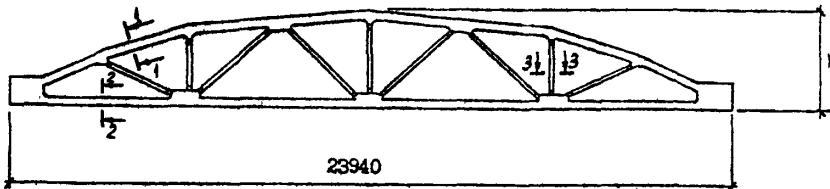


<p>СК-3</p>	<p>СТРОИТЕЛЬНЫЙ КАТАЛОГ ЧАСТЬ 3 ТИПОВАЯ ДОКУМЕНТАЦИЯ НА КОНСТРУКЦИИ, ИЗДЕЛИЯ И УЗЛЫ ЗДАНИЙ И СООРУЖЕНИЙ</p>	<p>СТРОИТЕЛЬНЫЕ КОНСТРУКЦИИ И ИЗДЕЛИЯ Серия I.463.I-16 Выпуска 0...6</p>
<p>ГП ЦПП</p>	<p>ФЕРМЫ СТРОПИЛЬНЫЕ ЖЕЛЕЗОБЕТОННЫЕ СЕГМЕНТНЫЕ ДЛЯ ПОКРЫТИЙ ОДНОЭТАЖНЫХ ПРОИЗВОДСТВЕННЫХ ЗДАНИЙ П-ОЛЕТАМИ 18 И 24 М</p>	<p>УДК 624.072.2</p>
<p>АВГУСТ 1989</p>	<p>/ В ОПАЛУБОЧНЫХ ФОРМАХ ФЕРМ СЕРИИ ПК-01-129/78 /</p>	<p>На 8 листах На 15 страницах Страница I</p>

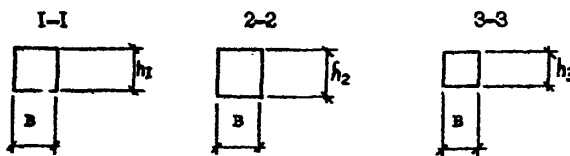
Фермы пролетом 18 м



Фермы пролетом 24 м



Поперечные сечения элементов ферм



ДИАА ТЕХНИЧЕСКАЯ ХАРАКТЕРИСТИКА

- Бетон тяжелый классов от В25 до В55
- Бетон легкий классов В25 и В30
- Предварительно напрягаемая арматура нижних поясов- из стали классов АШв, А-IV, Ат-IVС, А-У, Ат-УЖ и К-7
- Продольная арматура верхних поясов и решетки- из стали классов А-III
- Поперечная арматура- из стали классов Вр-I и А-I
- Верхние пояса и решетки армированы пространственными каркасами

ФЕРМЫ СТРОПИЛЬНЫЕ ЖЕЛЕЗОБЕТОННЫЕ СЕГМЕНТНЫЕ ДЛЯ ПОКРЫТИЙ ОДНОЭТАЖНЫХ ПРОИЗВОДСТВЕННЫХ ЗДАНИЙ ПРОЛЕТАМИ 18 И 24 М /В СПЕЦИАЛЬНЫХ ФОРМАХ ФЕРМ СЕРИИ ПК-01-129/78/							СТРОИТЕЛЬНЫЕ КОНСТРУКЦИИ И ИЗДЕЛИЯ Серия 1.463.1-16 Выпуск 0...6		Лист 1 Страница 2		
НОМЕНКЛАТУРА ФЕРМ											
Марка фермы	Размеры ферм, мм						Расход материалов			Масса фермы, т	
	H	B	B ₁	h ₁	h ₂	h ₃	Бетон		Сталь, кг		
							класс	объем, м ³			
Ф е р м ы п р о л е т о м 1 8 м											
1ФС18-1АШБ										280,3	
1ФС18-1АУ										267,5	
1ФС18-1АУ							B25			251,5	
1ФС18-1АШБ-Н										280,3	
1ФС18-1АУ-Н										280,3	
1ФС18-1АУСК-Н							—			251,5	
1ФС18-2АШБ										315,4	
1ФС18-2АУ							B30			299,4	
1ФС18-2АУ										267,5	
1ФС18-2АШБ-Н										315,4	
1ФС18-2АУ-Н										302,0	
1ФС18-2АУСК-Н										280,3	
1ФС18-3АШБ							—			355,6	
1ФС18-3АУ										337,4	
1ФС18-3АУ										313,0	
1ФС18-3К7										285,6	
1ФС18-3АШБ-Н							B35			354,0	
1ФС18-3АУ-Н										354,0	
1ФС18-3АУСК-Н										311,4	
1ФС18-4АШБ							—			391,2	
1ФС18-4АУ										370,0	
1ФС18-4АУ										334,4	
1ФС18-4К7							B40			294,8	
1ФС18-4АШБ-Н	2630	200	150	180	180	120		1,8		391,2	4,5
1ФС18-4АУ-Н										388,1	
1ФС18-4АУСК-Н							—			336,2	
1ФС18-4АШБВ										377,6	
1ФС18-4АУВ										356,4	
1ФС18-4АУВ							B50			320,8	
1ФС18-4К7В										281,2	
1ФС18-4АШБВ-Н										377,6	
1ФС18-4АУВ-Н										374,5	
1ФС18-4АУСКВ-Н							—			322,6	
1ФС18-5АШБ										443,4	
1ФС18-5АУ										415,0	
1ФС18-5АУ										386,6	
1ФС18-5К7							B45			338,7	
1ФС18-5АШБ-Н										450,6	
1ФС18-5АУ-Н										445,1	
1ФС18-5АУСК-Н							—			393,8	
1ФС18-5АШБВ										419,6	
1ФС18-5АУВ										391,2	
1ФС18-5АУВ							B50			362,8	
1ФС18-5К7В										314,9	
1ФС18-5АШБВ-Н										426,8	
1ФС18-5АУВ-Н										421,3	
1ФС18-5АУСКВ-Н										370,0	
2ФС18-2АШБ	2640	250	150	180	200	120	B25	2,42		321,2	6,0
2ФС18-2АУ										305,2	

ФЕРМЫ СТРОПИЛЬНЫЕ БЕТОНОБЕТОННЫЕ СЕГМЕНТНЫЕ ДЛЯ ПОКРЫТИЙ ОДНОЭТАЖНЫХ ПРОИЗВОДСТВЕННЫХ ЗДАНИЙ ПРОЛЕТАМИ 18 И 24 М /В СПАЛУБОЧНЫХ ФОРМАХ ФЕРМ СЕРИИ ПК-01-129/78 /							СТРОИТЕЛЬНЫЕ КОНСТРУКЦИИ И ИЗДЕЛИЯ Серия 1.463.1-16 Выпуски 0...6		Лист 2 Страница 3		
Продолжение											
Марка фермы	Размеры ферм, мм						Расход материалов			Масса фермы, т	
	h	b	b ₁	h ₁	h ₂	h ₃	Бетон		Сталь, кг		
							класс	объем, м ³			
2ФС18-2АУ										273,3	
2ФС18-2АШв-Н							В25			321,2	
2ФС18-2А1У-Н										307,8	
2ФС18-2АтУСК-Н							—			286,1	
2ФС18-3АШв										355,8	
2ФС18-3А1У										337,6	
2ФС18-3АУ										313,2	
2ФС18-3К7							В30			290,2	
2ФС18-3АШв-Н										355,8	
2ФС18-3А1У-Н										313,2	
2ФС18-3АтУСК-Н							—			421,4	
2ФС18-4АШв										400,2	
2ФС18-4А1У										364,6	
2ФС18-4АУ							В30			331,0	
2ФС18-4К7										421,4	
2ФС18-4АШв-Н										418,3	
2ФС18-4А1У-Н										366,4	
2ФС18-4АтУСК-Н							—			484,0	
2ФС18-5АШв										455,6	
2ФС18-5А1У										427,2	
2ФС18-5АУ							В35			387,7	
2ФС18-5К7										484,0	
2ФС18-5АШв-Н								2,42		472,6	6,0
2ФС18-5А1У-Н	2640	250	150	180	200	120				427,2	
2ФС18-5АтУСК-Н							—			572,7	
2ФС18-6АШв										558,1	
2ФС18-6А1У										502,1	
2ФС18-6АУ							В40			453,7	
2ФС18-6К7										579,9	
2ФС18-6АШв-Н										569,2	
2ФС18-6А1У-Н										509,3	
2ФС18-6АтУСК-Н							—			486,3	
2ФС18-6АШвВ										471,7	
2ФС18-6А1УВ										415,7	
2ФС18-6АУВ							В50			367,3	
2ФС18-6К7В										493,5	
2ФС18-6АШвВ-Н										482,8	
2ФС18-6А1УВ-Н										422,9	
2ФС18-6АтУСКВ-Н							—			673,1	
2ФС18-7АШв										645,3	
2ФС18-7А1У										584,4	
2ФС18-7АУ							В45			539,8	
2ФС18-7К7										673,1	
2ФС18-7АШв-Н										673,1	
2ФС18-7А1У-Н										589,6	
2ФС18-7АтУСК-Н							—			601,1	
2ФС18-7АШвВ										573,3	
2ФС18-7А1УВ							В50			512,4	
2ФС18-7АУВ											

ФЕРМЫ СТРОПильНЫЕ ЖЕЛЕЗОБЕТОННЫЕ СЕГМЕНТНЫЕ ДЛЯ ПОКРЫТИЙ ОДНОЭТАЖНЫХ ПРОИЗВОДСТВЕННЫХ ЗДАНИЙ ПРОЛЕТАМИ 18 И 24 М /В ОПАЛУБОЧНЫХ ФОРМАХ ФЕРМ СЕРИИ ПК-01-129/78 /							СТРОИТЕЛЬНЫЕ КОНСТРУКЦИИ И ИЗДЕЛИЯ Серия I.463.I-16 Выпуск 0...6		Лист 2 Страница 4	
Продолжение										
Марка фермы	Размеры ферм, мм						Расход материалов			Масса фермы, т
	H	B	B _I	h ₁	h ₂	h ₃	Бетон		Сталь, кг	
							класс	объем, м ³		
2ФС18-7К7В									465,4	
2ФС18-7АШВ-Н							В50		601,1	
2ФС18-7А1УВ-Н									601,1	
2ФС18-7АТУСКВ-Н							—		517,6	
2ФС18-8АШВ									825,3	
2ФС18-8А1У									781,9	
2ФС18-8АУ							В45		722,9	
2ФС18-8К7									648,5	
2ФС18-8АШВ-Н									831,5	
2ФС18-8А1У-Н	2640	250	150	180	200	120		2,42	822,0	6,0
2ФС18-8АТУСК-Н									752,0	
2ФС18-8АШВ							—		753,9	
2ФС18-8А1УВ									714,5	
2ФС18-8АУВ									655,5	
2ФС18-8К7В							В50		581,2	
2ФС18-8АШВ-Н									809,3	
2ФС18-8А1УВ-Н									805,2	
2ФС18-8АТУСКВ-Н									708,9	
3ФС18-5АШВ									413,4	
3ФС18-5А1У									388,0	
3ФС18-5АУ									359,6	
3ФС18-5К7							В25		317,9	
3ФС18-5АШВ-Н									425,6	
3ФС18-5А1У-Н									412,2	
3ФС18-5АТУСК-Н							—		366,8	
3ФС18-6АШВ									491,5	
3ФС18-6А1У									476,9	
3ФС18-6АУ									420,9	
3ФС18-6К7							В30		379,5	
3ФС18-6АШВ-Н									489,7	
3ФС18-6А1У-Н									488,0	
3ФС18-6АТУСК-Н									428,1	
3ФС18-7АШВ							—		560,7	
3ФС18-7А1У	2725	250	150	250	300	150		3,11	552,9	7,8
3ФС18-7АУ									472,0	
3ФС18-7К7							В35		436,2	
3ФС18-7АШВ-Н									560,7	
3ФС18-7А1У-Н									560,7	
3ФС18-7АТУСК-Н							—		477,2	
3ФС18-8АШВ									642,9	
3ФС18-8А1У									598,5	
3ФС18-8АУ									539,5	
3ФС18-8К7							В40		460,6	
3ФС18-8АШВ-Н									642,9	
3ФС18-8А1У-Н									639,8	
3ФС18-8АТУСК-Н							—		543,4	
3ФС18-8АШВ									586,9	
3ФС18-8А1УВ									542,5	
3ФС18-8АУВ							В50		483,5	

ФЕРМЫ СТРОИТЕЛЬНЫЕ БЕТОННЫЕ СЕГМЕНТНЫЕ ДЛЯ ПОКРЫТИЙ ОДНОЭТАЖНЫХ ПРОИЗВОДСТВЕННЫХ ЗДАНИЙ ПРОЛЕТАМИ 18 И 24 М / В ОПЛУБОЧНЫХ ФОРМАХ ФЕРМ СЕРИИ ПК-01-129/78 /							СТРОИТЕЛЬНЫЕ КОНСТРУКЦИИ И ИЗДЕЛИЯ Серия I, АСЗ. I-16 Выпуски 0...6		Лист 3 Страница 5	
Продолжение										
Марка фермы	Размеры ферм, мм						Расход материалов			Масса ферм, т
	H	B	E ₁	h ₁	h ₂	h ₃	Бетон		Сталь, кг	
							класс	объем, м ³		
3ФС18-8К7В									404,4	
3ФС18-8АШВ-Н							B50		586,9	
3ФС18-8АГУВ-Н									583,8	
3ФС18-8АТУСКВ-Н							—		487,4	
3ФС18-9АШВ									701,7	
3ФС18-9А1У									657,3	
3ФС18-9АУ									589,9	
3ФС18-9К7							B45		495,1	
3ФС18-9АШВ-Н	2725	250	150	250	300	150		3,11	707,1	7,8
3ФС18-9А1У-Н									707,1	
3ФС18-9АТУСК-Н							—		595,3	
3ФС18-9АШВВ									645,7	
3ФС18-9А1УВ									601,3	
3ФС18-9АУВ									533,9	
3ФС18-9К7В							B50		439,1	
3ФС18-9АШВВ-Н									651,1	
3ФС18-9А1УВ-Н									651,1	
3ФС18-9АТУСКВ-Н									539,3	
4ФС18-8АШВ									631,5	
4ФС18-8А1У									587,1	
4ФС18-8АУ									528,1	
4ФС18-8К7							B35		463,4	
4ФС18-8АШВ-Н									636,9	
4ФС18-8А1У-Н									636,2	
4ФС18-8АТУСК-Н									537,4	
4ФС18-9АШВ							—		762,9	
4ФС18-9А1У									718,5	
4ФС18-9АУ									651,1	
4ФС18-9К7							B35		584,1	
4ФС18-9АШВ-Н									769,3	
4ФС18-9А1У-Н									769,3	
4ФС18-9АТУСК-Н									657,5	
4ФС18-10АШВ							—		876,4	
4ФС18-10А1У	2735	300	150	250	320	150		3,75	831,2	9,4
4ФС18-10АУ									742,4	
4ФС18-10К7							B40		672,5	
4ФС18-10АШВ-Н									882,8	
4ФС18-10А1У-Н									867,8	
4ФС18-10АТУСК-Н									760,4	
4ФС18-10АШВВ							—		760,5	
4ФС18-10А1УВ									705,3	
4ФС18-10АУВ									616,5	
4ФС18-10К7В							B50		546,6	
4ФС18-10АШВВ-Н									756,9	
4ФС18-10А1УВ-Н									741,9	
4ФС18-10АТУСКВ-Н									684,5	
4ФС18-11АШВ							—		979,4	
4ФС18-11А1У							B40		925,7	
4ФС18-11АУ									852,6	
4ФС18-11К7									740,1	

ФЕРМЫ СТРОПИЛЬНЫЕ ЖЕЛЕЗОБЕТОННЫЕ СЕГМЕНТНЫЕ ДЛЯ ПОКРЫТИЙ ОДНОЭТАЖНЫХ ПРОИЗВОДСТВЕННЫХ ЗДАНИЙ ПРОЛЕТАМИ 18 И 24 М /В СПЕЦИАЛЬНЫХ ФОРМАХ ФЕРМ СЕРИИ ПК-01-129/78/							СТРОИТЕЛЬНЫЕ КОНСТРУКЦИИ И ИЗДЕЛИЯ Серия 1.463.1-16 Выпуск 0...6		Лист 3 Страница 6	
Продолжение										
Марка фермы	Размеры фермы, мм						Расход материалов			Масса фермы, т
	Н	В	В ₁	h ₁	h ₂	h ₃	Бетон		Сталь, кг	
							класс	объем, м ³		
4ФС18-11АШБ-Н							B40		985,8	
4ФС18-11А1У-Н									985,8	
4ФС18-11АтУСК-Н									859,0	
4ФС18-11АШБВ									856,4	
4ФС18-11А1УВ									802,7	
4ФС18-11АУВ									729,6	
4ФС18-11К7В							B50		617,1	
4ФС18-11АШБ-Н									862,8	
4ФС18-11А1УВ-Н									862,8	
4ФС18-11АтУСКВ-Н									736,0	
4ФС18-12АШБ									1235,7	
4ФС18-12А1У									1163,0	
4ФС18-12АУ									1075,4	
4ФС18-12К7							B45		939,9	
4ФС18-12АШБ-Н									1242,1	
4ФС18-12А1У-Н									1213,8	
4ФС18-12АтУСК-Н									1079,8	
4ФС18-12АШБВ									1039,2	
4ФС18-12А1УВ	2735	300	150	250	320	150		5,75	965,5	9,4
4ФС18-12АУВ									876,9	
4ФС18-12К7В							B55		743,4	
4ФС18-12АШБ-Н									1045,6	
4ФС18-12А1УВ-Н									1017,3	
4ФС18-12АтУСКВ-Н									883,3	
4ФС18-13АШБ									1291,3	
4ФС18-13А1У									1207,4	
4ФС18-13АУ									1103,6	
4ФС18-13К7							B45		958,2	
4ФС18-13АШБ-Н									1297,7	
4ФС18-13А1У-Н									1271,9	
4ФС18-13АтУСК-Н									1123,8	
4ФС18-13АШБВ									1094,8	
4ФС18-13А1УВ									1010,9	
4ФС18-13АУВ									307,1	
4ФС18-15К7В							B55		761,7	
4ФС18-13АШБ-Н									1101,2	
4ФС18-13А1УВ-Н									1075,4	
4ФС18-13АтУСКВ-Н									927,3	
Фермы пролетом 24 м										
1ФС24-1АШБ									536,2	
1ФС24-1А1У									507,8	
1ФС24-1АУ									460,5	
1ФС24-1К7							B25		404,6	
1ФС24-1АШБ-Н	3160	250	150	200	220	150		3,68	550,2	9,2
1ФС24-1А1У-Н									550,2	
1ФС24-1АтУСК-Н									476,9	
1ФС24-2АШБ							B30		636,4	
1ФС24-2А1У									587,2	

ФЕРМЫ СТРОПИЛЬНЫЕ ЖЕЛЕЗОБЕТОННЫЕ СЕГМЕНТНЫЕ ДЛЯ ПОКРЫТИЙ ОДНОЭТАЖНЫХ ПРОИЗВОДСТВЕННЫХ ЗДАНИЙ ПРОЛетами 18 и 24 м /В СПЕЦИАЛЬНЫХ ФОРМАХ ФЕРМ СЕРИИ ПК-01-129/78 /							СТРОИТЕЛЬНЫЕ КОНСТРУКЦИИ И ИЗДЕЛИЯ Серия 1.463.1-16 Выпуск 0...6		Лист 4 Страница 8	
Продолжение										
Марка фермы	Размеры ферм, мм						Расход материалов			Масса фермы, т
	H	B	B _I	h ₁	h ₂	h ₃	Бетон		Сталь, кг	
							класс	объем, м ³		
2ФС24-1АУ										470,3
2ФС24-1К7										414,4
2ФС24-1АШв-Н							В25			552,4
2ФС24-1АУ-Н										552,4
2ФС24-1АТУСК-Н							—			479,1
2ФС24-2АШв										616,6
2ФС24-2АУ										567,4
2ФС24-2АУ							В25			508,1
2ФС24-2К7										452,0
2ФС24-2АШв-Н										634,6
2ФС24-2АУ-Н										634,6
2ФС24-2АТУСК-Н							—			535,6
2ФС24-3АШв										680,9
2ФС24-3АУ										635,0
2ФС24-3АУ							В30			552,4
2ФС24-3К7										485,0
2ФС24-3АШв-Н										698,9
2ФС24-3АУ-Н										683,9
2ФС24-3АТУСК-Н							—			601,8
2ФС24-4АШв										755,4
2ФС24-4АУ										694,3
2ФС24-4АУ							В35			621,6
2ФС24-4К7										530,4
2ФС24-4АШв-Н										765,2
2ФС24-4АУ-Н	3240	250	150	280	300	150		4,47		750,8
2ФС24-4АТУСК-Н										639,5
2ФС24-5АШв										845,2
2ФС24-5АУ										775,6
2ФС24-5АУ							В40			679,6
2ФС24-5К7										589,7
2ФС24-5АШв-Н										860,4
2ФС24-5АУ-Н										819,9
2ФС24-5АТУСК-Н										714,2
2ФС24-6АШв										923,3
2ФС24-6АУ										864,1
2ФС24-6АУ							В40			770,2
2ФС24-6К7										627,5
2ФС24-6АШв-Н										938,5
2ФС24-6АУ-Н										938,5
2ФС24-6АТУСК-Н										790,3
2ФС24-6АШвВ										908,1
2ФС24-6АУВ										848,9
2ФС24-6АУВ										755,0
2ФС24-6К7В							В50			612,3
2ФС24-6АШвВ-Н										923,3
2ФС24-6АУВ-Н										923,3
2ФС24-6АТУСКВ-Н										775,1
2ФС24-7АШв										1137,5
2ФС24-7АУ							В40			1074,0
2ФС24-7АУ										959,2

ФЕРМЫ СТРОПИЛЬНЫЕ ЖЕЛЕЗОБЕТОННЫЕ СЕГМЕНТНЫЕ ДЛЯ ПОКРЫТИЙ ОДНОЭТАЖНЫХ ПРОИЗВОДСТВЕННЫХ ЗДАНИЙ ПРОЛЕТАМИ 18 И 24 М /В СПЕЦИАЛЬНЫХ ФОРМАХ ФЕРМ СЕРИИ ПК-01-129/78 /							СТРОИТЕЛЬНЫЕ КОНСТРУКЦИИ И ИЗДЕЛИЯ Серия 1.463.1-16 Выпуски 0...6		Лист 5 Страница 10	
Продолжение										
Марка фермы	Размеры фермы, мм						Расход материалов			Масса фермы, т
	H	B	B _I	h ₁	h ₂	h ₃	Бетон		Сталь, кг	
							класс	объем, м ³		
ЗФС24-6К7										619,7
ЗФС24-6АШв-Н										928,7
ЗФС24-6А1У-Н							В30			928,7
ЗФС24-6АтУСК-Н							—			780,5
ЗФС24-7АШв										970,9
ЗФС24-7А1У										907,4
ЗФС24-7АУ										792,6
ЗФС24-7К7										656,9
ЗФС24-7АШв-Н							В35			991,7
ЗФС24-7А1У-Н										973,7
ЗФС24-7АтУСК-Н										828,8
ЗФС24-8АШв							—			1071,4
ЗФС24-8А1У										999,8
ЗФС24-8АУ										887,1
ЗФС24-8К7							В35			733,5
ЗФС24-8АШв-Н										1092,0
ЗФС24-8А1У-Н										1091,5
ЗФС24-8АтУСК-Н							—			920,3
ЗФС24-8АШвВ										1008,6
ЗФС24-8А1УВ										836,5
ЗФС24-8АУВ										824,8
ЗФС24-8К7В							В50			670,7
ЗФС24-8АШвВ-Н										1029,2
ЗФС24-8А1УВ-Н										1028,7
ЗФС24-8АтУСКВ-Н	3280	300	200	300	360	150	—	5,94	857,5	14,9
ЗФС24-9АШв										1160,7
ЗФС24-9А1У										1094,3
ЗФС24-9АУ										951,0
ЗФС24-9К7							В40			789,9
ЗФС24-9АШв-Н										1177,1
ЗФС24-9А1У-Н										1161,6
ЗФС24-9АтУСК-Н							—			993,6
ЗФС24-9АШвВ										1097,9
ЗФС24-9А1УВ										1031,5
ЗФС24-9АУВ										888,2
ЗФС24-9К7В							В50			727,5
ЗФС24-9АШвВ-Н										1114,3
ЗФС24-9А1УВ-Н										1098,8
ЗФС24-9АтУСКВ-Н							—			930,8
ЗФС24-10АШв										1267,5
ЗФС24-10А1У										1173,6
ЗФС24-10АУ										1031,1
ЗФС24-10К7							В40			843,7
ЗФС24-10АШв-Н										1276,5
ЗФС24-10А1У-Н										1256,4
ЗФС24-10АтУСК-Н										1060,1
ЗФС24-10АШвВ							—			1123,7
ЗФС24-10А1УВ										1089,8
ЗФС24-10АУВ							В50			947,3

ФЕРМЫ СТРОПИЛЬНЫЕ ЖЕЛЕЗОБЕТОННЫЕ СЕГМЕНТНЫЕ ДЛЯ ПОКРЫТИЯ ОДНОЭТАЖНЫХ ПРОИЗВОДСТВЕННЫХ ЗДАНИЙ ПРОЛЕТАМИ 18 И 24 М /В ОПАЛУБОЧНЫХ ФОРМАХ ФЕРМ СЕРИИ ПК-01-129/78 /							СТРОИТЕЛЬНЫЕ КОНСТРУКЦИИ И ИЗДЕЛИЯ Серия 1.4ЭЗ.1-16 Выпуски 0...6		Лист 6 Страница II	
Продолжение										
Марка фермы	Размеры ферм, мм						Расход материалов			Масса фермы, т
	H	B	B _I	h ₁	h ₂	h ₃	Бетон		Сталь, кг	
							класс	объем, м ³		
3ФС24-10К7В									759,9	
3ФС24-10АШВ-Н	3280	300	200	300	360	150	В50	5,94	1192,7	14,9
3ФС24-10АГУВ-Н									1172,6	
3ФС24-10АТУСКВ-Н									976,3	
4ФС24-9АШВ								1191,1		
4ФС24-9АГУ								1124,7		
4ФС24-9АУ								981,4		
4ФС24-9К7							В30	814,9		
4ФС24-9АШВ-Н								1223,3		
4ФС24-9АГУ-Н								1207,8		
4ФС24-9АТУСК-Н								1039,8		
4ФС24-10АШВ								1273,1		
4ФС24-10АГУ								1179,2		
4ФС24-10АУ								1036,7		
4ФС24-10К7							В35	843,5		
4ФС24-10АШВ-Н								1305,3		
4ФС24-10АГУ-Н								1285,2		
4ФС24-10АТУСК-Н								1088,9		
4ФС24-11АШВ								1397,5		
4ФС24-11АГУ								1308,2		
4ФС24-11АУ								1143,1		
4ФС24-11К7							В40	952,0		
4ФС24-11АШВ-Н								1419,0		
4ФС24-11АГУ-Н								1389,8		
4ФС24-11АТУСК-Н								1203,4		
4ФС24-12АШВ								1518,1		
4ФС24-12АГУ								1402,1		
4ФС24-12АУ	3315	350	200	250	380	150	В40	7,42	1235,8	18,6
4ФС24-12К7									1032,2	
4ФС24-12АШВ-Н									1548,8	
4ФС24-12АГУ-Н								1548,8		
4ФС24-12АТУСК-Н								1316,9		
4ФС24-12АШВ								1454,7		
4ФС24-12АГУВ								1338,7		
4ФС24-12АУВ								1172,4		
4ФС24-12К7В							В50	968,8		
4ФС24-12АШВ-Н								1502,2		
4ФС24-12АГУВ-Н								1502,2		
4ФС24-12АТУСКВ-Н								1270,3		
4ФС24-13АШВ								1615,1		
4ФС24-13АГУ								1522,1		
4ФС24-13АУ								1310,7		
4ФС24-13К7							В45	1068,0		
4ФС24-13АШВ-Н								1636,8		
4ФС24-13АГУ-Н								1636,8		
4ФС24-13АТУСК-Н								1359,5		
4ФС24-13АШВ								1551,7		
4ФС24-13АГУВ							В50	1458,7		
4ФС24-13АУВ								1247,3		

ФЕРМЫ СТРОПильНЫЕ ЖЕЛЕЗОБЕТОННЫЕ СЕГМЕНТНЫЕ ДЛЯ ПОКРЫТИЙ ОДНОЭТАЖНЫХ ПРОИЗВОДСТВЕННЫХ ЗДАНИЙ ПРОЛЕТАМИ 18 И 24 М /В ОПАЛУБОЧНЫХ ФОРМАХ ФЕРМ СЕРИИ ПК-01-129/78 /							СТРОИТЕЛЬНЫЕ КОНСТРУКЦИИ И ИЗДЕЛИЯ Серия 1.463.1-16 Выпуски 0...6		Лист 6 Страница 12	
Продолжение										
Марка фермы	Размеры ферм, м:						Расход материалов			Масса фермы, т
	H	в	в _Г	h ₁	h ₂	h ₃	Бетон		Сталь, кг	
							класс	объем, м ³		
4ФС24-13К7В										1004,6
4ФС24-13АШв-Н										1573,4
4ФС24-13А1УВ-Н							В50			1572,6
4ФС24-13АтУСКВ-Н							—			1296,1
4ФС24-14АШв										1687,6
4ФС24-14А1У										1560,2
4ФС24-14АУ										1398,4
4ФС24-14К7							В45			1115,4
4ФС24-14АШв-Н										1720,9
4ФС24-14А1У-Н										1705,7
4ФС24-14АтУСК-Н										1431,7
4ФС24-14АШвВ							—			1624,2
4ФС24-14А1УВ										1496,8
4ФС24-14АУВ										1335,0
4ФС24-14К7В							В50			1052,0
4ФС24-14АШвВ-Н										1657,5
4ФС24-14А1УВ-Н	3315	350	200	350	380	150		7,42		1642,3
4ФС24-14АтУСКВ-Н										1568,3
4ФС24-15АШв							—			1862,5
4ФС24-15А1У										1724,1
4ФС24-15АУ										1520,1
4ФС24-15К7							В45			1251,9
4ФС24-15АШв-Н										1895,8
4ФС24-15А1У-Н										1849,5
4ФС24-15АтУСК-Н										1571,4
4ФС24-15АШвВ										1717,9
4ФС24-15А1УВ										1579,5
4ФС24-15АУВ										1375,5
4ФС24-15К7В										1107,3
4ФС24-15АШвВ-Н							В50			1751,2
4ФС24-15А1УВ-Н										1704,9
4ФС24-15АтУСКВ-Н										1426,8
Фермы пролетом 18 м из легких бетонов										
1ФС18-1АШвЛ										280,3
1ФС18-1А1УЛ							В25			267,5
1ФС18-1АУЛ							—			251,5
1ФС18-2АШвЛ	2630	200	150	180	180	120		1,8		315,4
1ФС18-2А1УЛ							В50			299,4
1ФС18-2АУЛ										267,5
2ФС18-2АШвЛ										321,2
2ФС18-2А1УЛ							В25			305,2
2ФС18-2АУЛ							—			273,3
2ФС18-3АШвЛ										355,8
2ФС18-3А1УЛ	2640	250	150	180	200	120		2,42		337,6
2ФС18-3АУЛ							В50			313,2
2ФС18-3К7Л							—			290,2
2ФС18-4АШвЛ										421,4
2ФС18-4А1УЛ							В30			400,2

ФЕРМЫ СТРОПИЛЬНЫЕ ЖЕЛЕЗОБЕТОННЫЕ СЕГМЕНТНЫЕ ДЛЯ
ПОКРЫТИЯ ОДНОЭТАЖНЫХ ПРОИЗВОДСТВЕННЫХ ЗДАНИЙ
ПРОЛЕТАМИ 18 И 24 М
/В ОПАЛУБОЧНЫХ ФОРМАХ ФЕРМ СЕРИИ ПК-01-129/78 /

СТРОИТЕЛЬНЫЕ
КОНСТРУКЦИИ И
ИЗДЕЛИЯ
Серия 1.463.1-16
Выпуски 0...6

Лист 7
Страница 13

Продолжение

Марка фермы	Размеры ферм, мм						Расход материалов		Масса фермы, т										
	H	B	B ₁	h ₁	h ₂	h ₃	Бетон			Сталь, кг									
							класс	объем, м ³											
2ФС18-4АУЛ	2640	250	150	190	200	120	В30	2,42	364,6	4,8									
2ФС18-4К7Л									331,0										
3ФС18-5АШВЛ	2725	250	150	250	300	150	—	3,11	416,4	6,2									
3ФС18-5А1УЛ									В25		368,0								
3ФС18-5АУЛ									359,6										
3ФС18-5К7Л									317,9										
3ФС18-6АШВЛ									491,5										
3ФС18-6А1УЛ									476,9										
3ФС18-6АУЛ									В30		420,9								
3ФС18-6К7Л									379,5										
Фермы пролетом 24 м из легких бетонов																			
1ФС24-1АШВЛ	3160	250	150	200	220	150	—	3,68	536,2	7,4									
1ФС24-1А1УЛ									В25		507,8								
1ФС24-1АУЛ									460,5										
1ФС24-1К7Л									404,6										
1ФС24-2АШВЛ									636,4										
1ФС24-2А1УЛ									587,2										
1ФС24-2АУЛ									В30		527,9								
1ФС24-2К7Л									461,0										
2ФС24-1АШВЛ									3240		250	150	280	300	150	—	4,47	546,0	8,9
2ФС24-1А1УЛ																		В25	
2ФС24-1АУЛ	470,3																		
2ФС24-1К7Л	414,4																		
2ФС24-2АШВЛ	616,6																		
2ФС24-2А1УЛ	567,4																		
2ФС24-2АУЛ	В25	508,1																	
2ФС24-2К7Л	452,0																		
2ФС24-3АШВЛ	680,9																		
2ФС24-3А1УЛ	В30	633,0																	
2ФС24-3АУЛ	562,4																		
2ФС24-3К7Л	486,0																		
3ФС24-5АШВЛ	3280	300	200	300	360	150	—	5,94	848,0	11,9									
3ФС24-5А1УЛ									В25		776,4								
3ФС24-5АУЛ									682,4										
3ФС24-5К7Л									591,1										
3ФС24-6АШВЛ									907,9										
3ФС24-6А1УЛ									В30		848,7								
3ФС24-6АУЛ									754,8										
3ФС24-6К7Л									619,7										
4ФС24-9АШВЛ	3315	350	200	350	380	150	В30	7,42	1191,1	14,8									
4ФС24-9А1УЛ									1124,7										
4ФС24-9АУЛ									981,4										
4ФС24-9К7Л									814,9										

ФЕРМЫ СТРОПИЛЬНЫЕ ЖЕЛЕЗОБЕТОННЫЕ СЕГМЕНТНЫЕ ДЛЯ ПОКРЫТИЙ ОДНОЭТАЖНЫХ ПРОИЗВОДСТВЕННЫХ ЗДАНИЙ ПРОЛЕТАМИ 18 И 24 М /В ОПАЛУБОЧНЫХ ФОРМАХ ФЕРМ СЕРИИ ПК-01-129/78 /

СТРОИТЕЛЬНЫЕ КОНСТРУКЦИИ И ИЗДЕЛИЯ Серия 1.463.1-16 Выпуски 0...6

Лист 7
Страница 14

С2ВА УКАЗАНИЯ ПО ПРИМЕНЕНИЮ

Стропильные фермы предназначены для зданий:

- с пролетами 18 и 24 м
- с шагом стропильных ферм 6 и 12 м
- бесфонарных, с зенитными и светопрозрачными фонарями
- без подвешенного подъемно-транспортного оборудования и с подвешенными мостовыми кранами грузоподъемностью до 5 т
- отапливаемых и неотапливаемых
- при отсутствии перепадов профиля покрытия
- при наличии продольных и поперечных перепадов профиля покрытия
- эксплуатируемых при систематическом воздействии положительных температур не выше плюс 50°С
- эксплуатируемых в несейсмических районах и в районах с расчетной сейсмичностью 7 и 8 баллов
- используемых с установкой крышных вентиляторов и без них
- с покрытиями из сборных железобетонных плит размерами 2х6 и 3х12 м
- с легкобрасываемой кровлей

Н1ВD РАСЧЕТНАЯ ТЕМПЕРАТУРА НАРУЖНОГО ВОЗДУХА - минус 40°С **НОРМАТИВНОЕ ЗНАЧЕНИЕ ВЕСА СНЕГОВОГО ПОКРОВА - $\frac{2,0 \text{ кПа}}{200 \text{ кгс/м}^2}$**

С2МQ СЕЙСМИЧНОСТЬ - 8 баллов **С2ВQ СТЕПЕНЬ АГРЕССИВНОСТИ СРЕДЫ - неагрессивная, слабо - и среднеагрессивная**

ДОПОЛНИТЕЛЬНЫЕ ДАННЫЕ

Расшифровка марки изделия:

XXX - XXX - XXX

- арабская цифра, обозначающая порядковый номер фермы по типоразмерам / от 1 до 4 /
- наименование изделия- тип фермы / СС/
- номинальный пролет фермы в метрах /18 или 24/
- порядковый номер фермы по несущей способности /1,2,3 и т.д./
- класс напрягаемой арматуры /А-Шв, А-IV, Ат-IVС, А-V, АтVСК, К-7/
- вид бетона /Л-для ферм,изготавливаемых из легкого бетона; В- то же, из тяжелых высокопрочных бетонов классов В50 или В55 /
- дополнительные характеристики :
 Н-индекс для ферм,предназначенных в эксплуатации в слабоагрессивной среде / показатель нормальной проницаемости бетона /
 П-то же, в среднеагрессивной среде / показатель пониженной проницаемости бетона /
 С-то же, в районах с расчетной сейсмичностью 7 или 8 баллов
 1,2,3 и т.д. - индексы, обозначающие конструктивные особенности ферм- наличие дополнительных закладных изделий и др.

Для ферм, предназначенных к эксплуатации в неагрессивной среде, разработан вариант с рабочей арматурой верхнего пояса и решетки из стали класса Ат-IVС.

Настоящая серия разработана взамен серии ПК-01-129/78, вып.1...6.

ФЕРМЫ СТРОПИЛЬНЫЕ ЖЕЛЕЗОБЕТОННЫЕ СЕГМЕНТНЫЕ ДЛЯ
ПОКРЫТИЙ ОДНОЭТАЖНЫХ ПРОИЗВОДСТВЕННЫХ ЗДАНИЙ
ПРОЛетами 18 и 24 м
/В ОПАЛУБОЧНЫХ ФОРМАХ ФЕРМ СЕРИИ ПК-01-129/78 /

СТРОПИЛЬНЫЕ
КОНСТРУКЦИИ И
ИЗДЕЛИЯ
Серия I.463.I-13
Выпуски 0...6

Лист 8
Страница 15

В7ЕА СОСТАВ ПРОЕКТНОЙ ДОКУМЕНТАЦИИ

Выпуск 0 - Материалы для проектирования
Выпуск 1 - Фермы пролетом 18 м. Рабочие чертежи
Выпуск 2 - Фермы пролетом 18 м. Арматурные изделия. Рабочие чертежи
Выпуск 3 - Фермы пролетом 24 м. Рабочие чертежи
Выпуск 4 - Фермы пролетом 24 м. Арматурные изделия. Рабочие чертежи
Выпуск 5 - Фермы пролетом 18 и 24 м. Закладные изделия. Рабочие чертежи
Выпуск 6 - Стальные конструкции связей, распорок и элементов крепления путей
подвешного транспорта. Чертежи КМД

Объем проектных материалов, приведенных к формату А4, - 9/3 форматки

В7ВА АВТОР ПРОЕКТА Киевский Промстройпроект
252650, Киев-30, ГСП, ул. М. Коцюбинского, I совместно с УкрНИИпро-
ектстальконструкция, ЦИИпромзданий, НИИСК, НИИЖБ

В7НА УТВЕРЖДЕНИЕ Утверждены ГУП Госстроя СССР, письмо от 16.12.88 г. № 6/6-2884
Введены в действие Киевским Промстройпроектом,
приказ от 22.12.88 г. № 157 с 01.08.89

В7КА ПОСТАВЩИК Государственное предприятие — Центр проектной продукции массового
применения (ГП ЦПП), 127238, Москва, Дмитровское ш. 46, корп. 2

Ияв. №

Катал. л. №063661