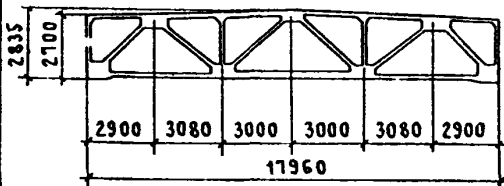
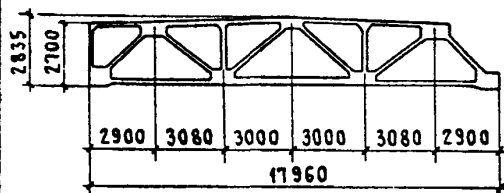
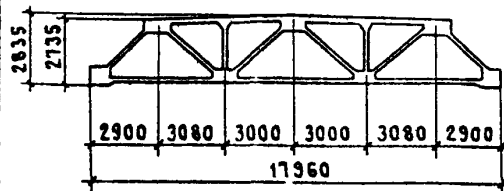
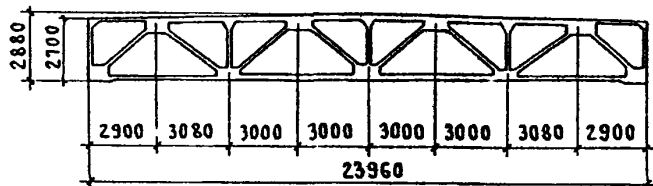
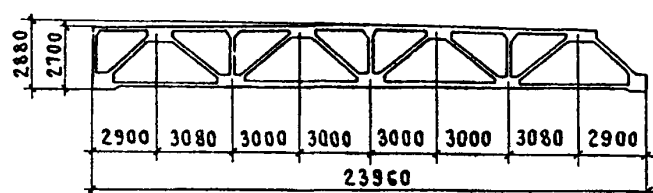
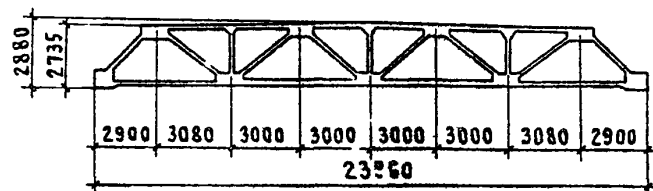


СК-3	СТРОИТЕЛЬНЫЙ КАТАЛОГ ЧАСТЬ 3 ТИПОВАЯ ДОКУМЕНТАЦИЯ НА КОНСТРУКЦИИ, ИЗДЕЛИЯ И УЗЛЫ ЗДАНИЙ И СООРУЖЕНИЙ	СТРОИТЕЛЬНЫЕ КОНСТРУКЦИИ И ИЗДЕЛИЯ Серия 1.463.1-17 вып. 0,1...13
	ФЕРМЫ СТРОПИЛЬНЫЕ ЖЕЛЕЗОБЕТОННЫЕ ПОЛИГОНАЛЬНЫЕ ПРОЛОТОМ 18 И 24 м ДЛЯ ПОКРЫТИЙ ЗДАНИЙ С МАЛОУКЛОННОЙ КРОВЛЕЙ	УЧК 69.024.8
ОКТАБРЬ 1950		№ 9 листах № 18 страницах Страница 1

## ФЕРМЫ ПРОЛОТОМ 18 м

Фермы типоразмера  
1.1ФСП18; 2.1ФСП18; 3.1ФСП18Фермы типоразмера  
1.2ФСП18; 2.2ФСП18; 3.2ФСП18Фермы типоразмера  
1.3ФСП18; 2.3ФСП18; 3.3ФСП18

## ФЕРМЫ ПРОЛОТОМ 24 м

Фермы типоразмера  
1.1ФСП24; 2.1ФСП24; 3.1ФСП24Фермы типоразмера  
1.2ФСП24; 2.2ФСП24; 3.2ФСП24Фермы типоразмера  
1.3ФСП24; 2.3ФСП24; 3.3ФСП24

## ДИАГ ТЕХНИЧЕСКАЯ ХАРАКТЕРИСТИКА

Бетон тяжелый классов по прочности на сжатие В35...В60.

Напрягаемая арматура - из стали класса А-Шв диаметрами 16...32 мм, класса А-IV диаметрами 16...32 мм, класса А-У диаметрами 14...32 мм, ГОСТ 5781-82\*.

Рабочая арматура верхнего пояса, раскосов и стоек фермы - из стали класса А-III по ГОСТ 5781-82\*.

Поперечная арматура - из стали классов А-I по ГОСТ 5781-82\* и Вр-I по ГОСТ 6727-80.

Верхний пояс, раскосы и стойки фермы армируются сварными пространственными каркасами, узлы - плоскими и гнутыми каркасами.

Фермы следует изготавливать в горизонтальном положении в стальных формах с натяжением арматуры механическим способом на упоры форм.

СТРОИТЕЛЬНЫЕ  
КОНСТРУКЦИИ И  
ИЗДЕЛИЯ.  
Серия I.463.I-I7  
Вып. 0, I...I3

Лист I

Страница 2

## НОМЕНКЛАТУРА ФЕРМ

Марка фермы	Длина фермы, мм	Ширина сечений поясов фермы, мм	Класс бетона	Расход материалов		Масса фермы, т						
				Бетон, м3	Сталь, кг							
					Общий		в т.ч. напрягаемой					
Фермы типоразмера I.IФСП18												
I.IФСП18-01.35AMB I.IФСП18-01.35A1Y I.IФСП18-01.35AY	17960	280	B35	3,0	541,9	159,6	7,5					
I.IФСП18-02.35AMB I.IФСП18-02.35A1Y I.IФСП18-02.55AY					541,9	159,6						
I.IФСП18-03.35AMB I.IФСП18-03.35A1Y I.IФСП18-03.35AY					499,6	117,3						
I.IФСП18-04.35AMB I.IФСП18-04.35A1Y I.IФСП18-04.35AY					591,5	209,2						
I.IФСП18-04.40AMB I.IФСП18-04.40A1Y I.IФСП18-04.40AY					575,5	193,2						
I.IФСП18-05.40AMB I.IФСП18-05.40A1Y I.IФСП18-05.40AY					541,9	159,6						
I.IФСП18-05.45AMB I.IФСП18-05.45A1Y I.IФСП18-05.45AY					660,9	244,6						
I.IФСП18-06.45AMB I.IФСП18-06.45A1Y I.IФСП18-06.45AY					655,7	239,4						
I.IФСП18-07.50AMB I.IФСП18-07.50A1Y I.IФСП18-07.50AY					596,7	180,4						
I.IФСП18-08.50AMB I.IФСП18-08.50A1Y I.IФСП18-08.50AY					789,5	289,8						
I.IФСП18-08.55AMB I.IФСП18-08.55A1Y I.IФСП18-08.55AY					772,7	273,0						
I.IФСП18-09.60AMB					708,9	209,2						
I.IФСП18-01.35AMB I.IФСП18-01.35A1Y I.IФСП18-01.35AY					17960	280		B40	3,0	718,7	289,8	7,5
I.IФСП18-02.35AMB I.IФСП18-02.35A1Y I.IФСП18-02.55AY										701,9	273,0	
I.IФСП18-03.35AMB I.IФСП18-03.35A1Y I.IФСП18-03.35AY										638,1	209,2	
I.IФСП18-04.40AMB I.IФСП18-04.40A1Y I.IФСП18-04.40AY										777,2	315,5	
I.IФСП18-05.45AMB I.IФСП18-05.45A1Y I.IФСП18-05.45AY										751,5	289,8	
I.IФСП18-06.45AMB I.IФСП18-06.45A1Y I.IФСП18-06.45AY										686,0	224,3	
I.IФСП18-07.50AMB I.IФСП18-07.50A1Y I.IФСП18-07.50AY										732,5	315,5	
I.IФСП18-08.50AMB I.IФСП18-08.50A1Y I.IФСП18-08.50AY	706,8	289,8										
I.IФСП18-09.60AMB	641,3	224,3										
I.IФСП18-01.35AMB I.IФСП18-01.35A1Y I.IФСП18-01.35AY	17960	280	B45	3,0			902,0			366,9	7,5	
I.IФСП18-02.35AMB I.IФСП18-02.35A1Y I.IФСП18-02.55AY							876,3			341,2		
I.IФСП18-03.35AMB I.IФСП18-03.35A1Y I.IФСП18-03.35AY							808,1			273,0		
I.IФСП18-04.40AMB I.IФСП18-04.40A1Y I.IФСП18-04.40AY							831,2			366,9		
I.IФСП18-05.45AMB I.IФСП18-05.45A1Y I.IФСП18-05.45AY							805,5			341,2		
I.IФСП18-06.45AMB I.IФСП18-06.45A1Y I.IФСП18-06.45AY							737,3			273,0		
I.IФСП18-07.50AMB I.IФСП18-07.50A1Y I.IФСП18-07.50AY							898,0			400,9		
I.IФСП18-08.50AMB I.IФСП18-08.50A1Y I.IФСП18-08.50AY							864,0			366,9		
I.IФСП18-09.60AMB							786,9			289,8		
I.IФСП18-01.35AMB I.IФСП18-01.35A1Y I.IФСП18-01.35AY							17960			280		
I.IФСП18-02.35AMB I.IФСП18-02.35A1Y I.IФСП18-02.55AY					819,6	366,9						
I.IФСП18-03.35AMB I.IФСП18-03.35A1Y I.IФСП18-03.35AY					742,5	289,8						
I.IФСП18-04.40AMB I.IФСП18-04.40A1Y I.IФСП18-04.40AY					955,5	448,8						
I.IФСП18-05.45AMB I.IФСП18-05.45A1Y I.IФСП18-05.45AY					941,6	434,9						
I.IФСП18-06.45AMB I.IФСП18-06.45A1Y I.IФСП18-06.45AY					822,2	315,5						
I.IФСП18-07.50AMB I.IФСП18-07.50A1Y I.IФСП18-07.50AY					922,7	448,8						
I.IФСП18-08.50AMB I.IФСП18-08.50A1Y I.IФСП18-08.50AY					908,8	434,9						
I.IФСП18-09.60AMB					789,4	315,5						
I.IФСП18-01.35AMB I.IФСП18-01.35A1Y I.IФСП18-01.35AY					17960	280		B55	3,0			1013,6
I.IФСП18-02.35AMB I.IФСП18-02.35A1Y I.IФСП18-02.55AY												
I.IФСП18-03.35AMB I.IФСП18-03.35A1Y I.IФСП18-03.35AY												
I.IФСП18-04.40AMB I.IФСП18-04.40A1Y I.IФСП18-04.40AY												
I.IФСП18-05.45AMB I.IФСП18-05.45A1Y I.IФСП18-05.45AY												
I.IФСП18-06.45AMB I.IФСП18-06.45A1Y I.IФСП18-06.45AY												
I.IФСП18-07.50AMB I.IФСП18-07.50A1Y I.IФСП18-07.50AY												
I.IФСП18-08.50AMB I.IФСП18-08.50A1Y I.IФСП18-08.50AY												
I.IФСП18-09.60AMB												
I.IФСП18-01.35AMB I.IФСП18-01.35A1Y I.IФСП18-01.35AY	17960	280	B60	3,0								
I.IФСП18-02.35AMB I.IФСП18-02.35A1Y I.IФСП18-02.55AY												
I.IФСП18-03.35AMB I.IФСП18-03.35A1Y I.IФСП18-03.35AY												
I.IФСП18-04.40AMB I.IФСП18-04.40A1Y I.IФСП18-04.40AY												
I.IФСП18-05.45AMB I.IФСП18-05.45A1Y I.IФСП18-05.45AY												
I.IФСП18-06.45AMB I.IФСП18-06.45A1Y I.IФСП18-06.45AY												
I.IФСП18-07.50AMB I.IФСП18-07.50A1Y I.IФСП18-07.50AY												
I.IФСП18-08.50AMB I.IФСП18-08.50A1Y I.IФСП18-08.50AY												
I.IФСП18-09.60AMB												

ФЕРМЫ СТРОПИЛЬНЫЕ ЖЕЛЕЗОБЕТОННЫЕ ПОЛИТОНАЛЬНЫЕ ПРОЛОТОМ 18 и 24 м ДЛЯ ПОКРЫТИЙ ЗДАНИЙ С МАЛОУКЛОННОЙ КРОВЛЕЙ				СТРОИТЕЛЬНЫЕ КОНСТРУКЦИИ И ИЗДЕЛИЯ. Серия 1.463.1-17 Вып. 0,1...13		Лист 2 Страница 3	
Продолжение							
Марка фермы	Длина фермы, мм	Ширина сечений полюсов фермы, мм	Класс бетона	Расход материалов			Масса фермы, т
				Бетон, м3	Сталь, кг		
					Общий	в т.ч. напрягаемой	
I.1ФСП18-09.60АУ I.1ФСП18-09.60АУ	17960	230	B60	3,0	1013,6 885,9	468,9 341,2	7,5
Фермы типоразмера I.2ФСП18							
I.2ФСП18-01.35АВВ I.2ФСП18-01.35АУ I.2ФСП18-01.35АУ	17960	280	B35	2,84	516,2	159,6	7,1
					516,2	159,6	
					473,9	117,3	
I.2ФСП18-02.35АВВ I.2ФСП18-02.35АУ I.2ФСП18-02.35АУ					565,8	209,2	
					549,8	193,2	
					516,2	159,6	
I.2ФСП18-03.35АВВ I.2ФСП18-03.35АУ I.2ФСП18-03.35АУ			635,2		244,6		
			630,0		239,4		
			571,0		180,4		
I.2ФСП18-04.35АВВ I.2ФСП18-04.35АУ I.2ФСП18-04.35АУ			763,8		289,8		
			747,0		273,0		
			683,2		209,2		
I.2ФСП18-04.40АВВ I.2ФСП18-04.40АУ I.2ФСП18-04.40АУ			693,0		289,8		
			676,2		273,0		
			612,4		209,2		
I.2ФСП18-05.40АВВ I.2ФСП18-05.40АУ I.2ФСП18-05.40АУ			751,5		315,5		
			725,8		289,8		
			660,3		224,3		
I.2ФСП18-05.45АВВ I.2ФСП18-05.45АУ I.2ФСП18-05.45АУ	706,8	315,5					
	681,1	289,8					
	615,6	224,3					
I.2ФСП18-06.45АВВ I.2ФСП18-06.45АУ I.2ФСП18-06.45АУ	876,3	366,9					
	850,6	341,2					
	782,4	273,0					
I.2ФСП18-06.50АВВ I.2ФСП18-06.50АУ I.2ФСП18-06.50АУ	805,5	366,9					
	779,8	341,2					
	711,6	273,0					
I.2ФСП18-07.50АВВ I.2ФСП18-07.50АУ I.2ФСП18-07.50АУ	872,3	400,9					
	838,3	366,9					
	761,2	289,8					
I.2ФСП18-07.55АВВ I.2ФСП18-07.55АУ I.2ФСП18-07.55АУ	827,9	400,9					
	793,9	366,9					
	716,8	289,8					
I.2ФСП18-08.50АВВ I.2ФСП18-08.50АУ I.2ФСП18-08.50АУ	929,8	448,8					
	915,9	434,9					
	796,5	315,5					
I.2ФСП18-08.55АВВ I.2ФСП18-08.55АУ	897,0	448,8					
	883,1	434,9					

ФЕРМЫ СТРОПИЛЬНЫЕ ЖЕЛЕЗОБЕТОННЫЕ  
ПОЛИГОНАЛЬНЫЕ ПРОТЕТОМ 18 и 24 м ДЛЯ ПОКРЫТИЙ  
ЗДАНИЙ С МАЛОУКЛОННОЙ КРОВЛЕЙ

Продолжение

Марка фермы	Длина фермы, мм	Ширина оечений поясов фермы, мм	Класс бетона	Расход материалов			Масса фермы, т
				Бетон, м3	Сталь, кг		
					Общий	в т.ч. напрягаемой	
I.2ФСП18-08.55АУ	17960	280	B55	2,84	763,7	315,5	7,1
I.2ФСП18-09.60АВБ			B60		987,9	468,9	
I.2ФСП18-09.60АУ					987,9	468,9	
I.2ФСП18-09.60АУ					860,2	341,2	
Фермы типоразмера I.3ФСП18							
I.3ФСП18-01.35АВБ I.3ФСП18-01.35АУ I.3ФСП18-01.35АУ	17960	280	B35	2,69	490,5	159,6	6,7
J.3ФСП18-02.35АВБ I.3ФСП18-02.35АУ I.3ФСП18-02.35АУ					490,5	159,6	
					448,2	117,3	
					540,1	209,2	
I.3ФСП18-03.35АВБ I.3ФСП18-03.35АУ I.3ФСП18-03.35АУ					524,1	193,2	
					490,5	159,6	
					609,5	244,6	
I.3ФСП18-04.35АВБ I.3ФСП18-04.35АУ I.3ФСП18-04.35АУ					604,3	239,4	
					738,1	289,8	
			657,5		209,2		
I.3ФСП18-04.40АВБ I.3ФСП18-04.40АУ I.3ФСП18-04.40АУ			667,3		289,8		
			490,5		159,6		
			650,5		273,0		
I.3ФСП18-05.40АВБ I.3ФСП18-05.40АУ I.3ФСП18-05.40АУ			566,7		209,2		
			725,8		315,5		
			700,1		289,8		
I.3ФСП18-05.45АВБ I.3ФСП18-05.45АУ I.3ФСП18-05.45АУ			634,6		224,3		
			681,1		315,5		
			655,4		289,8		
I.3ФСП18-06.45АВБ I.3ФСП18-06.45АУ I.3ФСП18-06.45АУ	589,9	224,3					
	850,6	366,9					
	824,9	341,2					
I.3ФСП18-06.50АВБ I.3ФСП18-06.50АУ I.3ФСП18-06.50АУ	756,7	273,0					
	779,8	366,9					
	754,1	341,2					
I.3ФСП18-07.50АВБ I.3ФСП18-07.50АУ I.3ФСП18-07.50АУ	685,9	273,0					
	846,6	400,9					
	812,6	366,9					
I.3ФСП18-07.55АВБ I.3ФСП18-07.55АУ I.3ФСП18-07.55АУ	735,5	289,8					
	802,2	400,9					
	768,2	366,9					
I.3ФСП18-08.50АВБ I.3ФСП18-08.50АУ I.3ФСП18-08.50АУ	691,1	289,8					
	904,1	448,8					
	890,2	434,9					
			B50		770,8	315,5	

ФЕРМЫ СТРОПИЛЬНЫЕ ЖЕЛЕЗОБЕТОННЫЕ ПОЛИГОНАЛЬНЫЕ ПРОЛЕТОМ 18 и 24 м ДЛЯ ПОКРЫТИЙ ЗДАНИЙ С МАЛОУКЛОННОЙ КРОВЛЕЙ					СТРОИТЕЛЬНЫЕ КОНСТРУКЦИИ И ИЗДЕЛИЯ. Серия IА63.1-17 Вып.0,1...13		Лист 3 Страница 5					
Продолжение												
Марка фермы	Длина фермы, мм	Ширина сечений попереч фермы, мм	Класс бетона	Расход материалов			Масса фермы, т					
				Бетон, м <sup>3</sup>	Сталь, кг							
					Общий	в т.ч. напрягаемой						
1.3ФСП18-08.55АНБ 1.3ФСП18-08.55АУ 1.3ФСП18-08.55АУ	17960	280	B55	2,69	871,3 857,4 738,0	448,8 434,9 315,5	6,7					
1.3ФСП18-09.60АНБ 1.3ФСП18-09.60АУ 1.3ФСП18-09.60АУ			B60		962,2 962,2 834,5	468,9 468,9 341,2						
Фермы типоразмера 2.1ФСП18												
2.1ФСП18-06.40АНБ 2.1ФСП18-06.40АУ 2.1ФСП18-06.40АУ	17960	280	B40	3,7	888,9 873,9 774,7	386,4 371,4 272,2	9,3					
2.1ФСП18-07.40АНБ 2.1ФСП18-07.40АУ 2.1ФСП18-07.40АУ					901,5 888,9 798,6	399,0 386,4 296,1						
2.1ФСП18-08.40АНБ 2.1ФСП18-08.40АУ 2.1ФСП18-08.40АУ					995,5 965,3 366,1	448,6 418,4 319,2						
2.1ФСП18-09.40АНБ 2.1ФСП18-09.40АУ 2.1ФСП18-09.40АУ					1068,3 1038,1 922,9	478,8 448,6 333,4						
2.1ФСП18-09.45АНБ 2.1ФСП18-09.45АУ 2.1ФСП18-09.45АУ					1025,7 995,5 880,3	478,8 448,6 333,4						
2.1ФСП18-10.45АНБ 2.1ФСП18-10.45АУ 2.1ФСП18-10.45АУ					1114,7 1114,7 973,7	512,4 512,4 371,4						
2.1ФСП18-10.50АНБ 2.1ФСП18-10.50АУ 2.1ФСП18-10.50АУ			1072,1 1072,1 931,1		512,4 512,4 371,4							
2.1ФСП18-11.45АНБ 2.1ФСП18-11.45АУ 2.1ФСП18-11.45АУ			1269,3 1235,7 1108,1		579,6 546,0 418,4							
2.1ФСП18-11.50АНБ 2.1ФСП18-11.50АУ 2.1ФСП18-11.50АУ			1230,9 1197,3 1069,7		579,6 546,0 418,4							
Фермы типоразмера 2.2ФСП18												
2.2ФСП18-06.40АНБ 2.2ФСП18-06.40АУ 2.2ФСП18-06.40АУ			17960		280	B40		3,56	863,6 848,6 749,4	386,4 371,4 272,0	8,9	
2.2ФСП18-07.40АНБ 2.2ФСП18-07.40АУ 2.2ФСП18-07.40АУ									876,2 863,6 773,3	399,0 386,4 296,1		

ФЕРМЫ СТРОПИЛЬНЫЕ ЖЕЛЕЗОБЕТОННЫЕ  
ПОЛИТОНАЛЬНЫЕ ПРОЛОТОМ 18 и 24 м ДЛЯ ПОКРЫТИЙ  
ЗДАНИЙ С МАЛОУКЛОННОЙ КРОВЛЕЙ

СТРОИТЕЛЬНЫЕ  
КОНСТРУКЦИИ И  
ИЗДЕЛИЯ  
Серия I.463.I-17  
Вып.0, I...13

Лист 3  
Страница 6

Продолжение

Марка фермы	Длина фермы, мм	Ширина сечений поясов фермы, мм	Класс бетона	Расход материалов		Масса фермы, т				
				Бетон, м3	Сталь, кг					
					Общий		в т.ч. на пружае:ю?			
2.2ФСП18-08.40АНБ 2.2ФСП18-08.40АУ 2.2ФСП18-08.40АУ	17960	280	В40	3,56	970,2	448,6	8,9			
					940,0	418,4				
					840,8	319,2				
2.2ФСП18-09.40АНБ 2.2ФСП18-09.40АУ 2.2ФСП18-09.40АУ						1043,0		478,8		
					1012,8	448,6				
					897,6	333,4				
2.2ФСП18-09.45АНБ 2.2ФСП18-09.45АУ 2.2ФСП18-09.45АУ			В45			1000,4		478,8		
					970,2	448,6				
					855,0	333,4				
2.2ФСП18-10.45АНБ 2.2ФСП18-10.45АУ 2.2ФСП18-10.45АУ					В50			1089,4	512,4	
						1089,4		512,4		
						948,4		371,4		
2.2ФСП18-10.50АНБ 2.2ФСП18-10.50АУ 2.2ФСП18-10.50АУ			В45			1046,8		512,4		
					1046,8	512,4				
	905,8	371,4								
2.2ФСП18-11.45АНБ 2.2ФСП18-11.45АУ 2.2ФСП18-11.45АУ	В45			1235,9	579,6					
		1202,3		546,0						
		1074,7		418,4						
2.2ФСП18-11.50АНБ 2.2ФСП18-11.50АУ 2.2ФСП18-11.50АУ	В50		1197,5	579,6						
		1163,9	546,0							
		1036,3	418,4							
Фермы типоразмера 2.3ФСП18										
2.3ФСП18-06.40АНБ 2.3ФСП18-06.40АУ 2.3ФСП18-06.40АУ	17960	280	В40	3,42	838,3	366,4	8,6			
					823,3	371,4				
					724,1	272,2				
2.3ФСП18-07.40АНБ 2.3ФСП18-07.40АУ 2.3ФСП18-07.40АУ						850,9		399,0		
					838,3	366,4				
					748,0	296,1				
2.3ФСП18-08.40АНБ 2.3ФСП18-08.40АУ 2.3ФСП18-08.40АУ					В45			944,9	448,6	
						914,7		418,4		
						815,5		319,2		
2.3ФСП18-09.40АНБ 2.3ФСП18-09.40АУ 2.3ФСП18-09.40АУ						В50			1017,7	478,8
								987,5	448,6	
								872,3	333,4	
2.3ФСП18-09.45АНБ 2.3ФСП18-09.45АУ 2.3ФСП18-09.45АУ					В50			975,1	478,8	
						944,9		448,6		
	829,7	333,4								
2.3ФСП18-10.45АНБ 2.3ФСП18-10.45АУ 2.3ФСП18-10.45АУ	В50		1064,1	512,4						
		1064,1	512,4							
		923,1	371,4							
2.3ФСП18-10.50АНБ	В50		1021,5	512,4						

ФЕРМЫ СТРОПИЛЬНЫЕ ЖЕЛЕЗОБЕТОННЫЕ ПОЛИГОНАЛЬНЫЕ ПРОЛОТОМ 18 и 24 м ДЛЯ ПОКРЫТИЙ ЗДАНИЙ С МАЛОУКЛОННОЙ КРОВЛЕЙ	СТРОИТЕЛЬНЫЕ КОНСТРУКЦИИ И ИЗДЕЛИЯ Серия 1.4631-17 Вып.0,1...13	Лист 4 Страница 7
--	---	----------------------

Продолжение

Марка фермы	Длина фермы, мм	Ширина сечений поясов фермы, мм	Класс бетона	Расход материалов		Масса фермы, т	
				Бетон, м3	Сталь, кг		
					Общий		в т.ч. напрягаемой
2.3ФСП18-10.50А1У 2.3ФСП18-10.50АУ	17960	280	B50	3,42	1031,5 880,5	512,4 371,4	8,6
2.3ФСП18-11.45АМВ 2.3ФСП18-11.45А1У 2.3ФСП18-11.45АУ			B45		1202,5 1168,9 1041,3	579,6 546,0 418,4	
2.3ФСП18-11.50АМВ 2.3ФСП18-11.50А1У 2.3ФСП18-11.50АУ			B50		1164,1 1130,5 1002,9	579,6 546,0 418,4	

Фермы типоразмера 3.1ФСП18

3.1ФСП18-08.35АМВ 3.1ФСП18-08.35А1У 3.1ФСП18-08.35АУ	17960	320	B35	4,25	998,9 968,7 869,5	448,6 418,4 319,2	10,6	
3.1ФСП18-09.35АМВ 3.1ФСП18-09.35А1У 3.1ФСП18-09.35АУ					1029,1 998,9 883,7	478,8 448,6 333,4		
3.1ФСП18-10.35АМВ 3.1ФСП18-10.35А1У 3.1ФСП18-10.35АУ					1232,3 1198,7 1074,5	546,0 512,4 388,2		
3.1ФСП18-10.45АМВ 3.1ФСП18-10.45А1У 3.1ФСП18-10.45АУ			B45		1152,5 1118,9 994,7	546,0 512,4 388,2		
3.1ФСП18-11.35АМВ 3.1ФСП18-11.35А1У 3.1ФСП18-11.35АУ					B35	1375,9 1342,3 1214,7		579,6 546,0 418,4
3.1ФСП18-11.40АМВ 3.1ФСП18-11.40А1У 3.1ФСП18-11.40АУ					B40	1301,1 1267,5 1139,9		579,6 546,0 418,4
3.1ФСП18-11.45АМВ 3.1ФСП18-11.45А1У 3.1ФСП18-11.45АУ			B45		1221,3 1187,7 1060,1	579,6 546,0 418,4		
3.1ФСП18-12.35АМВ 3.1ФСП18-12.35А1У 3.1ФСП18-12.35АУ					B35	1465,5 1431,1 1283,1		631,0 596,6 448,6
3.1ФСП18-12.40АМВ 3.1ФСП18-12.40А1У 3.1ФСП18-12.40АУ					B40	1390,7 1356,3 1208,3		631,0 596,6 448,6
3.1ФСП18-12.45АМВ 3.1ФСП18-12.45А1У 3.1ФСП18-12.45АУ			B45		1320,1 1285,7 1137,7	631,0 596,6 448,6		

Фермы типоразмера 3.2ФСП18

3.2ФСП18-08.35АМВ	17960	320	B35	4,09	973,6	448,6	10,2
-------------------	-------	-----	-----	------	-------	-------	------

ФЕРМЫ СТРОПИЛЬНЫЕ ЖЕЛЕЗОБЕТОННЫЕ  
ПОЛИГОНАЛЬНЫЕ ПРОЛОТОМ 18 и 24 м ДЛЯ ПОКРЫТИЙ  
ЗДАНИЙ С МАЛОУКЛОННОЙ КРОВЛЕЙ

СТРОИТЕЛЬНЫЕ  
КОНСТРУКЦИИ И  
ИЗДЕЛИЯ  
Серия I.463.I-17  
Вып.0, I... I3

Лист 4  
Страница 8

Продолжение

Марка фермы	Длина фермы, мм	Ширина сечений поясов фермы, мм	Класс бетона	Расход материалов		Масса фермы, т		
				Бетон, м3	Сталь, кг			
					Общий		в т.ч. напрягаемое	
3.2ФСП8-08.35АУ 3.2ФСП8-08.35АУ	17960	320	В35	4,09	943,4	418,4	10,2	
					844,2	319,2		
3.2ФСП8-09.35АВБ 3.2ФСП8-09.35АУ 3.2ФСП8-09.35АУ					1003,8	478,8		
					973,6	448,6		
					858,4	333,4		
3.2ФСП8-10.35АВБ 3.2ФСП8-10.35АУ 3.2ФСП8-10.35АУ					1207,0	546,0		
					1173,4	512,4		
					1049,2	388,2		
3.2ФСП8-10.45АВБ 3.2ФСП8-10.45АУ 3.2ФСП8-10.45АУ			В45		1127,2	546,0		
					1093,6	512,4		
			969,4		388,2			
3.2ФСП8-11.35АВБ 3.2ФСП8-11.35АУ 3.2ФСП8-11.35АУ			В35		1350,6	579,6		
					1317,0	546,0		
			1189,4		418,4			
3.2ФСП8-11.40АВБ 3.2ФСП8-11.40АУ 3.2ФСП8-11.40АУ			В40		1275,8	579,6		
					1242,2	546,0		
	1114,6	418,4						
3.2ФСП8-11.45АВБ 3.2ФСП8-11.45АУ 3.2ФСП8-11.45АУ	В45	1196,0	579,6					
		1162,4	546,0					
		1034,8	418,4					
3.2ФСП8-12.35АВБ 3.2ФСП8-12.35АУ 3.2ФСП8-12.35АУ	В35	1432,1	631,0					
		1397,7	596,6					
		1249,7	448,6					
3.2ФСП8-12.40АВБ 3.2ФСП8-12.40АУ 3.2ФСП8-12.40АУ	В40	1357,3	631,0					
		1322,9	596,6					
		1174,9	448,6					
3.2ФСП8-12.45АВБ 3.2ФСП8-12.45АУ 3.2ФСП8-12.45АУ	В45	1286,7	631,0					
		1252,3	596,6					
		1104,3	448,6					
Фермы типоразмера 3.3ФСП8								
3.3ФСП8-08.35АВБ 3.3ФСП8-08.35АУ 3.3ФСП8-08.35АУ	17960	320	В35	3,92	948,3	448,6	9,8	
					918,1	418,4		
					818,9	319,2		
3.3ФСП8-09.35АВБ 3.3ФСП8-09.35АУ 3.3ФСП8-09.35АУ					978,5	478,8		
					948,3	448,6		
					833,1	333,4		
3.3ФСП8-10.35АВБ 3.3ФСП8-10.35АУ 3.3ФСП8-10.35АУ					В45	1181,7		546,0
						1148,1		512,4
	1023,9	388,2						
3.3ФСП8-10.45АВБ 3.3ФСП8-10.45АУ		1101,9	546,0					
	1068,3	512,4						



ФЕРМЫ СТРОПИЛЬНЫЕ ЖЕЛЕЗОБЕТОННЫЕ  
ПОЛИГОНАЛЬНЫЕ ПРОЛОТОМ 18 и 24 м ДЛЯ ПОКРЫТИЙ  
ЗДАНИЙ С МАЛОУКЛОННОЙ КРОВЛЕЙ

СТРОИТЕЛЬНЫЕ  
КОНСТРУКЦИИ И  
ИЗДЕЛИЯ  
Серия I.463.I-I7  
Вып.0, I...I3

Лист 5  
Страница 9

Продолжение

Марка фермы	Длина фермы, мм	Ширина сечений поясов фермы, мм	Класс бетона	Расход материалов			Масса фермы, т
				Бетон, м3	Сталь, кг		
					Общий	в т.ч. напрягаемая	
3.3ФСП8-10.45АУ	17960	320	B45	3,92	144,1	388,2	9,8
3.3ФСП8-11.35АВБ			B35		1325,3	579,6	
3.3ФСП8-11.35АУ					1291,7	546,0	
3.3ФСП8-11.35АУ					1164,1	418,4	
3.3ФСП8-11.40АВБ					B40	1250,5	
3.3ФСП8-11.40АУ			1216,9			546,0	
3.3ФСП8-11.40АУ			1089,3			418,4	
3.3ФСП8-11.45АВБ			B45		1170,7	579,6	
3.3ФСП8-11.45АУ					1137,1	546,0	
3.3ФСП8-11.45АУ					1009,5	418,4	
3.3ФСП8-12.35АВБ			B35		1398,7	631,0	
3.3ФСП8-12.35АУ					1364,3	596,6	
3.3ФСП8-12.35АУ					1216,3	448,6	
3.3ФСП8-12.40АВБ			B40		1323,9	631,0	
3.3ФСП8-12.40АУ	1289,5	596,6					
3.3ФСП8-12.40АУ	1141,5	448,6					
3.3ФСП8-12.45АВБ	B45	1253,3	631,0				
3.3ФСП8-12.45АУ		1218,9	596,6				
3.3ФСП8-12.45АУ		1070,9	448,6				
Фермы типоразмера I. IФСП24							
I. IФСП24-01.35АВБ	23960	280	B35	4,0	788,9	286,8	10,0
I. IФСП24-01.35АУ					766,9	264,8	
I. IФСП24-01.35АУ					720,9	218,8	
I. IФСП24-02.35АВБ					851,5	340,6	
I. IФСП24-02.35АУ					839,1	328,2	
I. IФСП24-02.35АУ					758,3	247,4	
I. IФСП24-03.35АВБ					937,9	397,2	
I. IФСП24-03.35АУ					914,9	374,2	
I. IФСП24-03.35АУ					827,5	286,8	
I. IФСП24-04.35АВБ					893,2	397,2	
I. IФСП24-04.35АУ					970,1	374,2	
I. IФСП24-04.35АУ					882,7	286,8	
I. IФСП24-05.35АВБ					1227,7	510,9	
I. IФСП24-05.35АУ					1189,8	473,0	
I. IФСП24-05.35АУ	1091,0	374,2					
I. IФСП24-05.40АВБ	B40	1112,5	510,9				
I. IФСП24-05.40АУ		1074,6	473,0				
I. IФСП24-05.40АУ		975,8	374,2				
I. IФСП24-06.40АВБ	1200,3	510,9					
I. IФСП24-06.40АУ	1162,4	473,0					
I. IФСП24-06.40АУ	1063,6	374,2					

ФЕРМЫ СТРОПИЛЬНЫЕ ЖЕЛЕЗОБЕТОННЫЕ  
ПОЛИГОНАЛЬНЫЕ ПРОЛОТОМ 18 и 24 м ДЛЯ ПОКРЫТИЙ  
ЗДАНИЙ С МАЛОУКЛОННОЙ КРОВЛЕЙ

СТРОИТЕЛЬНЫЕ  
КОНСТРУКЦИИ И  
ИЗДЕЛИЯ  
Серия I.АБЗ.1-17  
Вып.0,1...13

Лист 5

Страница 10

Продолжение

Марка фермы	Длина фермы, мм	Ширина сечений поясов фермы, мм	Класс бетона	Расход материалов			Масса фермы, т	
				Бетон, м <sup>3</sup>	Сталь, кг			
					Общий	в т.ч. на напряжение юн		
I.1ФСП24-06.45АШВ I.1ФСП24-06.45АГУ I.1ФСП24-06.45АУ	23960	280	B45	4,0	1112,5	510,9	10,0	
I.1ФСП24-07.40АШВ I.1ФСП24-07.40АГУ I.1ФСП24-07.40АУ			B40		1074,6	473,0		
I.1ФСП24-07.45АШВ I.1ФСП24-07.45АГУ I.1ФСП24-07.45АУ			B45		975,8	374,2		
I.1ФСП24-08.45АШВ I.1ФСП24-08.45АГУ I.1ФСП24-08.45АУ			B45		1328,9	554,8		
I.1ФСП24-09.50АШВ I.1ФСП24-09.50АГУ I.1ФСП24-09.50АУ					B50	1285,0		510,9
I.1ФСП24-08.45АШВ I.1ФСП24-08.45АГУ I.1ФСП24-08.45АУ			B45		B45	1171,3		397,2
I.1ФСП24-09.50АШВ I.1ФСП24-09.50АГУ I.1ФСП24-09.50АУ						B50		1205,3
I.1ФСП24-08.45АШВ I.1ФСП24-08.45АГУ I.1ФСП24-08.45АУ			B45		B45	1161,4		510,9
I.1ФСП24-09.50АШВ I.1ФСП24-09.50АГУ I.1ФСП24-09.50АУ						B50		1047,7
I.1ФСП24-08.45АШВ I.1ФСП24-08.45АГУ I.1ФСП24-08.45АУ			B45		B45	1399,4		620,5
I.1ФСП24-09.50АШВ I.1ФСП24-09.50АГУ I.1ФСП24-09.50АУ	B50	1377,6		598,7				
I.1ФСП24-08.45АШВ I.1ФСП24-08.45АГУ I.1ФСП24-08.45АУ	B45	B45	1214,0	435,1				
I.1ФСП24-09.50АШВ I.1ФСП24-09.50АГУ I.1ФСП24-09.50АУ			B50	1399,4	620,5			
I.1ФСП24-08.45АШВ I.1ФСП24-08.45АГУ I.1ФСП24-08.45АУ	B45	B45	1377,6	598,7				
I.1ФСП24-09.50АШВ I.1ФСП24-09.50АГУ I.1ФСП24-09.50АУ			B50	1214,0	435,1			
Фермы типоразмера I.2ФСП24								
I.2ФСП24-01.35АШВ I.2ФСП24-01.35АГУ I.2ФСП24-01.35АУ	23960	280	B35	3,86	763,2	266,6	9,7	
I.2ФСП24-02.35АШВ I.2ФСП24-02.35АГУ I.2ФСП24-02.35АУ					741,2	264,8		
I.2ФСП24-03.35АШВ I.2ФСП24-03.35АГУ I.2ФСП24-03.35АУ					695,2	218,8		
I.2ФСП24-04.35АШВ I.2ФСП24-04.35АГУ I.2ФСП24-04.35АУ					825,8	340,6		
I.2ФСП24-05.35АШВ I.2ФСП24-05.35АГУ I.2ФСП24-05.35АУ					813,4	328,2		
I.2ФСП24-06.40АШВ I.2ФСП24-06.40АГУ I.2ФСП24-06.40АУ					732,6	247,4		
I.2ФСП24-07.40АШВ I.2ФСП24-07.40АГУ I.2ФСП24-07.40АУ					912,2	397,2		
I.2ФСП24-08.45АШВ I.2ФСП24-08.45АГУ I.2ФСП24-08.45АУ					689,2	374,2		
I.2ФСП24-09.50АШВ I.2ФСП24-09.50АГУ I.2ФСП24-09.50АУ					801,8	286,8		
I.2ФСП24-10.50АШВ I.2ФСП24-10.50АГУ I.2ФСП24-10.50АУ					967,5	397,2		
I.2ФСП24-01.35АШВ I.2ФСП24-01.35АГУ I.2ФСП24-01.35АУ	B40	B40	944,4	374,2				
I.2ФСП24-02.35АШВ I.2ФСП24-02.35АГУ I.2ФСП24-02.35АУ			B40	857,0	286,8			
I.2ФСП24-03.35АШВ I.2ФСП24-03.35АГУ I.2ФСП24-03.35АУ	B40	B40	1202,0	510,9				
I.2ФСП24-04.35АШВ I.2ФСП24-04.35АГУ I.2ФСП24-04.35АУ			B40	1164,1	473,0			
I.2ФСП24-05.35АШВ I.2ФСП24-05.35АГУ I.2ФСП24-05.35АУ	B40	B40	1065,3	374,2				
I.2ФСП24-06.40АШВ I.2ФСП24-06.40АГУ I.2ФСП24-06.40АУ			B40	1086,8	510,9			
I.2ФСП24-07.40АШВ I.2ФСП24-07.40АГУ I.2ФСП24-07.40АУ	B40	B40	1048,9	473,0				
I.2ФСП24-08.45АШВ I.2ФСП24-08.45АГУ I.2ФСП24-08.45АУ			B40	950,1	374,2			
I.2ФСП24-09.50АШВ I.2ФСП24-09.50АГУ I.2ФСП24-09.50АУ	B40	B40	1174,6	510,9				
I.2ФСП24-10.50АШВ I.2ФСП24-10.50АГУ I.2ФСП24-10.50АУ			B40	1136,7	473,0			
I.2ФСП24-01.35АШВ I.2ФСП24-01.35АГУ I.2ФСП24-01.35АУ	B40	B40	1037,9	374,2				
I.2ФСП24-02.35АШВ I.2ФСП24-02.35АГУ I.2ФСП24-02.35АУ			B40	1086,8	510,9			
I.2ФСП24-03.35АШВ I.2ФСП24-03.35АГУ I.2ФСП24-03.35АУ	B40	B40	1048,9	473,0				
I.2ФСП24-04.35АШВ I.2ФСП24-04.35АГУ I.2ФСП24-04.35АУ			B40	950,1	374,2			
I.2ФСП24-05.35АШВ I.2ФСП24-05.35АГУ I.2ФСП24-05.35АУ	B40	B40	1303,2	554,8				
I.2ФСП24-06.40АШВ I.2ФСП24-06.40АГУ I.2ФСП24-06.40АУ			B40					

ФЕРМЫ СТРОПИЛЬНЫЕ ЖЕЛЕЗОБЕТОННЫЕ  
ПОЛИГОНАЛЬНЫЕ ПРОЛОТОМ 18 и 24 м ДЛЯ ПОКРЫТИЙ  
ЗДАНИЙ С МАЛОУКЛОННОЙ КРОВЛЕЙ

СТРОИТЕЛЬНЫЕ  
КОНСТРУКЦИИ И  
ИЗДЕЛИЯ  
Серия I.63.I-17  
Вып.0,1...13

Лист 6  
Страница II

Продолжение

Марка фермы	Длина фермы, мм	Ширина сечений поясов фермы, мм	Класс бетона	Расход материалов			Масса фермы, т
				Бетон, м3	Сталь, кг		
					Общий	в т.ч. напрягаемой	
I.2ФСП24-07.40АУ I.2ФСП24-07.40АУ	23960	280	B10	3,86	I.59,3 II45,6	510,9 397,2	9,7
I.2ФСП24-07.45АВ I.2ФСП24-07.45АУ I.2ФСП24-07.45АУ			B45		II79,6 II35,7 IO22,0	554,8 510,9 397,2	
I.2ФСП24-08.45АВ I.2ФСП24-08.45АУ I.2ФСП24-08.45АУ					B50	I373,7 I351,9 II88,3	
I.2ФСП24-09.50АВ I.2ФСП24-09.50АУ I.2ФСП24-09.50АУ						I373,7 I351,9 II88,3	

Фермы типоразмера I.3ФСП24

I.3ФСП24-01.35АВ I.3ФСП24-01.35АУ I.3ФСП24-01.35АУ	23960	280	B35	3,7	737,5 715,5 669,5	286,8 264,8 218,8	9,3
I.3ФСП24-02.35АВ I.3ФСП24-02.35АУ I.3ФСП24-02.35АУ					800,1 787,7 706,9	340,6 328,2 247,4	
I.3ФСП24-03.35АВ I.3ФСП24-03.35АУ I.3ФСП24-03.35АУ					886,5 863,5 776,1	397,2 374,2 286,8	
I.3ФСП24-04.35АВ I.3ФСП24-04.35АУ I.3ФСП24-04.35АУ					941,8 918,7 831,3	397,2 374,2 286,8	
I.3ФСП24-05.35АВ I.3ФСП24-05.35АУ I.3ФСП24-05.35АУ					II76,3 II38,4 IO39,6	510,9 473,0 374,2	
I.3ФСП24-05.40АВ I.3ФСП24-05.40АУ I.3ФСП24-05.40АУ					IO61,1 IO23,2 924,4	510,9 473,0 374,2	
I.3ФСП24-06.40АВ I.3ФСП24-06.40АУ I.3ФСП24-06.40АУ					II42,9 III1,0 IO12,2	510,9 473,0 374,2	
I.3ФСП24-06.45АВ I.3ФСП24-06.45АУ I.3ФСП24-06.45АУ					IO61,1 IO23,2 924,4	510,9 473,0 374,2	
I.3ФСП24-07.40АВ I.3ФСП24-07.40АУ I.3ФСП24-07.40АУ					I277,5 I233,6 III9,9	554,8 510,9 397,2	
I.3ФСП24-07.45АВ I.3ФСП24-07.45АУ					II53,9 III0,0	554,8 510,9	

ФЕРМЫ СТРОПИЛЬНЫЕ ЖЕЛЕЗОБЕТОННЫЕ  
ПОЛИГОНАЛЬНЫЕ ПРОЛОТОМ 18 и 24 м ДЛЯ ПОКРЫТИЙ  
ЗДАНИЙ С МАЛОУКЛОННОЙ КРОВЛЕЙ

УСТРОИТЕЛЬНЫЕ  
КОНСТРУКЦИИ И  
ИЗДЕЛИЯ  
Серия 1.463I-17  
Вып.0,1...13

Лист 6  
Страница 12

Продолжение

Марка фермы	Длина фермы, мм	Ширина сечений поясов фермы, мм	Класс бетона	Расход материалов		Масса фермы, т	
				Бетон, м3	Сталь, кг		
					Общий		в т.ч. напрягаемой
I.3ФСП24-07.45АУ	23960	280	В45	3,7	996,3	397,2	9,3
I.3ФСП24-08.45АВБ					1348,0	620,5	
I.3ФСП24-08.45АГУ					1326,2	596,7	
I.3ФСП24-08.45АУ					1162,6	435,1	
I.3ФСП24-09.50АВБ			В50		1348,0	620,5	
I.3ФСП24-09.50АГУ					1326,2	596,7	
I.3ФСП24-09.50АУ					1162,6	435,1	
Фермы типоразмера 2.1ФСП24							
2.1ФСП24-06.35АВБ	23960	280	В35	5,0	1264,2	529,6	12,5
2.1ФСП24-06.35АГУ					1243,0	508,4	
2.1ФСП24-06.35АУ					1108,4	373,8	
2.1ФСП24-07.35АВБ			В40		1324,1	547,0	
2.1ФСП24-07.35АГУ					1306,7	529,6	
2.1ФСП24-07.35АУ					1183,2	406,1	
2.1ФСП24-08.40АВБ			В45		1438,1	615,0	
2.1ФСП24-08.40АГУ					1396,7	573,6	
2.1ФСП24-08.40АУ					1260,7	437,6	
2.1ФСП24-08.45АВБ			В45		1379,7	615,0	
2.1ФСП24-08.45АГУ					1338,0	573,6	
2.1ФСП24-08.45АУ					1202,3	437,6	
2.1ФСП24-09.45АВБ			В50		1550,7	656,4	
2.1ФСП24-09.45АГУ					1509,3	615,0	
2.1ФСП24-09.45АУ					1351,7	457,4	
2.1ФСП24-09.50АВБ			В50		1494,1	656,4	
2.1ФСП24-09.50АГУ					1452,7	615,0	
2.1ФСП24-09.50АУ					1295,1	457,4	
2.1ФСП24-10.45АВБ			В45		1596,7	702,4	
2.1ФСП24-10.45АГУ					1596,7	702,4	
2.1ФСП24-10.45АУ	1402,7	508,4					
2.1ФСП24-10.50АВБ	В50	1540,1	702,4				
2.1ФСП24-10.50АГУ		1540,1	702,4				
2.1ФСП24-10.50АУ		1346,1	508,4				
2.1ФСП24-11.45АВБ	В45	1722,5	794,4				
2.1ФСП24-11.45АГУ		1676,5	748,4				
2.1ФСП24-11.45АУ		1501,7	573,6				
2.1ФСП24-11.50АВБ	В50	1666,5	794,4				
2.1ФСП24-11.50АГУ		1620,5	748,4				
2.1ФСП24-11.50АУ		1445,7	573,6				
2.1ФСП24-12.55АВБ	В55	1761,1	870,2				
2.1ФСП24-12.55АГУ		1707,3	816,4				
2.1ФСП24-12.55АУ		1505,9	615,0				

ФЕРМЫ СТРОПИЛЬНЫЕ ЖЕЛЕЗОБЕТОННЫЕ  
ПОЛИГОНАЛЬНЫЕ ПРОЛОТОМ 18 и 24 м ДЛЯ ПОКРЫТИЙ  
ЗДАНИЙ С МАЛОУКЛОННОЙ КРОВЛЕЙ

СТРОИТЕЛЬНЫЕ  
КОНСТРУКЦИИ И  
ИЗДЕЛИЯ  
Серия 1.463.1-17  
Вып.0,1...13

Лист 7  
Страница 13

Продолжение

Марка фермы	Длина фермы, мм	Ширина сечений поясов фермы, мм	Класс бетона	Расход материалов		Масса фермы, т	
				Бетон, м3	Сталь, кг		
					Общий		в т.ч. напрягаемая
Фермы типоразмера 2.2ФСП24							
2.2ФСП24-06.35АШВ 2.2ФСП24-06.35АГУ 2.2ФСП24-06.35АУ	23960	280	В35	4,9	1238,9	529,6	12,2
					1217,7	508,4	
					1083,1	373,3	
2.2ФСП24-07.35АШВ 2.2ФСП24-07.35АГУ 2.2ФСП24-07.35АУ			В40		1298,8	547,0	
					1281,4	529,6	
					1157,9	406,1	
2.2ФСП24-08.40АШВ 2.2ФСП24-08.40АГУ 2.2ФСП24-08.40АУ			В45		1412,8	615,0	
					1371,4	573,6	
					1235,4	437,6	
2.2ФСП24-08.45АШВ 2.2ФСП24-08.45АГУ 2.2ФСП24-08.45АУ			В50		1354,4	615,0	
					1313,0	573,6	
					1177,0	437,6	
2.2ФСП24-09.45АШВ 2.2ФСП24-09.45АГУ 2.2ФСП24-09.45АУ	В45	1517,3	656,4				
		1475,9	615,0				
		1318,3	457,4				
2.2ФСП24-09.50АШВ 2.2ФСП24-09.50АГУ 2.2ФСП24-09.50АУ	В50	1460,7	656,4				
		1419,3	615,0				
		1261,7	457,4				
2.2ФСП24-10.45АШВ 2.2ФСП24-10.45АГУ 2.2ФСП24-10.45АУ	В45	1563,3	702,4				
		1563,3	702,4				
		1369,3	508,4				
2.2ФСП24-10.50АШВ 2.2ФСП24-10.50АГУ 2.2ФСП24-10.50АУ	В50	1506,7	702,4				
		1506,7	702,4				
		1312,7	508,4				
2.2ФСП24-11.45АШВ 2.2ФСП24-11.45АГУ 2.2ФСП24-11.45АУ	В45	1689,1	794,4				
		1643,1	748,4				
		1468,3	573,6				
2.2ФСП24-11.50АШВ 2.2ФСП24-11.50АГУ 2.2ФСП24-11.50АУ	В50	1633,1	794,4				
		1587,1	748,4				
		1412,3	573,6				
2.2ФСП24-12.55АШВ 2.2ФСП24-12.55АГУ 2.2ФСП24-12.55АУ	В55	1727,7	870,2				
		1673,9	816,4				
		1472,5	615,0				
Фермы типоразмера 2.3ФСП24							
2.3ФСП24-06.35АШВ 2.3ФСП24-06.35АГУ 2.3ФСП24-06.35АУ	23960	280	В35	4,7	1213,6	529,6	11,8
					1192,4	508,4	
2.3ФСП24-07.35АШВ 2.3ФСП24-07.35АГУ 2.3ФСП24-07.35АУ					1057,8	373,8	
2.3ФСП24-07.35АШВ 2.3ФСП24-07.35АГУ 2.3ФСП24-07.35АУ					1273,5	547,0	
					1256,1	529,6	
					1132,6	406,1	

3.01П-194 Т.3

ФЕРМЫ СТРОПИЛЬНЫЕ ЖЕЛЕЗОБЕТОННЫЕ  
ПОЛИГОНАЛЬНЫЕ ПРОЛОТОМ 18 и 24 м ДЛЯ ПОКРЫТИЙ  
ЗДАНИЙ С МАЛОУКЛОННОЙ КРОВЛЕЙ

СТРОИТЕЛЬНЫЕ  
КОНСТРУКЦИИ И  
ИЗДЕЛИЯ  
Серия I.463I-I7  
Вып.0, I...I3

Лист 7  
Страница I4

Продолжение

Марка фермы	Длина фермы, мм	Ширина сечений поясов фермы, мм	Класс бетона	Расход материалов		Масса фермы, т					
				Бетон, м3	Сталь, кг						
					Общий		в т.ч. напрягаемой				
2.3ФСП24-08.40АШВ 2.3ФСП24-08.40АЛУ 2.3ФСП24-08.40АУ	23960	280	B40	4,7	1387,6 1346,1 1210,1	615,0 573,6 437,6	11,8				
2.3ФСП24-08.45АШВ 2.3ФСП24-08.45АЛУ 2.3ФСП24-08.45АУ			B45		1329,1 1287,7 1151,7	615,0 573,6 437,6					
2.3ФСП24-09.45АШВ 2.3ФСП24-09.45АЛУ 2.3ФСП24-09.45АУ			B45		1483,9 1442,5 1284,9	656,4 615,0 457,4					
2.3ФСП24-09.50АШВ 2.3ФСП24-09.50АЛУ 2.3ФСП24-09.50АУ			B50		1427,3 1385,9 1228,3	656,4 615,0 457,4					
2.3ФСП24-10.45АШВ 2.3ФСП24-10.45АЛУ 2.3ФСП24-10.45АУ			B45		1529,9 1529,9 1335,9	702,4 702,4 508,4					
2.3ФСП24-10.50АШВ 2.3ФСП24-10.50АЛУ 2.3ФСП24-10.50АУ			B50		1473,3 1473,3 1279,3	702,4 702,4 508,4					
2.3ФСП24-11.45АШВ 2.3ФСП24-11.45АЛУ 2.3ФСП24-11.45АУ			B45		1655,7 1609,7 1434,9	794,4 748,4 573,6					
2.3ФСП24-11.50АШВ 2.3ФСП24-11.50АЛУ 2.3ФСП24-11.50АУ			B50		1599,7 1553,7 1378,9	794,4 748,4 573,6					
2.3ФСП24-12.55АШВ 2.3ФСП24-12.55АЛУ 2.3ФСП24-12.55АУ			B55		1694,3 1640,5 1439,1	870,2 816,4 615,0					
Фермы типоразмера 3.1ФСП24											
3.1ФСП24-08.40АШВ 3.1ФСП24-08.40АЛУ 3.1ФСП24-08.40АУ			23960		320	B40		5,75	1433,1 1391,7 1255,7	615,0 573,6 437,6	14,4
3.1ФСП24-09.45АШВ 3.1ФСП24-09.45АЛУ 3.1ФСП24-09.45АУ						B45			1474,5 1433,1 1275,5	656,4 615,0 457,4	
3.1ФСП24-10.45АШВ 3.1ФСП24-10.45АЛУ 3.1ФСП24-10.45АУ						B45			1566,5 1520,5 1350,3	748,4 702,4 532,2	
3.1ФСП24-11.45АШВ 3.1ФСП24-11.45АЛУ 3.1ФСП24-11.45АУ						B45			1726,9 1680,9 1506,1	794,4 748,4 573,6	
3.1ФСП24-12.45АШВ						B45			1944,6	870,2	

ФЕРМЫ СТРОПИЛЬНЫЕ ЖЕЛЕЗОБЕТОННЫЕ  
ПОЛИГОНАЛЬНЫЕ ПРОЛОТОМ 18 и 24 м ДЛЯ ПОКРЫТИЯ<sup>2</sup>  
ЗДАНИЙ С МАЛОУКЛОННОЙ КРОВЛЕЙ

СТРОИТЕЛЬНЫЕ  
КОНСТРУКЦИИ И  
ИЗДЕЛИЯ  
Серия 1.463.1-17  
Вып.0,1...13

Лист 8  
Страница 15

Продолжение

Марка фермы	Длина фермы, мм	Ширина сечений поясов фермы, мм	Класс бетона	Расход материалов			Масса фермы, т
				Бетон, м <sup>3</sup>	Сталь, кг		
					Общая	в т.ч. напрягаемой	
3.1ФСП24-12.45А1У 3.1ФСП24-12.45АУ	23960	320	B45	5,75	1890,8 1689,4	816,4 615,0	14,4
3.1ФСП24-12.50АШВ 3.1ФСП24-12.50А1У 3.1ФСП24-12.50АУ			B50		1873,1 1819,3 1617,9	870,2 816,4 615,0	
3.1ФСП24-13.45АШВ 3.1ФСП24-13.45А1У 3.1ФСП24-13.45АУ			B45		2043,5 2013,7 1799,9	900,0 870,2 656,4	
3.1ФСП24-13.50АШВ 3.1ФСП24-13.50А1У 3.1ФСП24-13.50АУ			B50		1958,3 1928,3 1714,7	900,0 870,2 656,4	
3.1ФСП24-14.45АШВ 3.1ФСП24-14.45А1У 3.1ФСП24-14.45АУ			B45		2176,5 2176,5 1932,9	946,0 946,0 702,4	
3.1ФСП24-14.50АШВ 3.1ФСП24-14.50А1У 3.1ФСП24-14.50АУ			B50		2079,2 2079,2 1835,6	946,0 946,0 702,4	
3.1ФСП24-15.50АШВ 3.1ФСП24-15.50А1У 3.1ФСП24-15.50АУ					2252,3 2252,3 1978,9	1021,8 1021,8 748,4	
3.1ФСП24-15.55АШВ 3.1ФСП24-15.55А1У 3.1ФСП24-15.55АУ			B55		2155,0 2155,0 1881,6	1021,8 1021,8 748,4	
3.1ФСП24-16.60АШВ 3.1ФСП24-16.60А1У 3.1ФСП24-16.60АУ			B60		2346,1 2346,1 2030,9	1109,6 1109,6 794,4	
Фермы типоразмера 3.2ФСП24							
3.2ФСП24-08.40АШВ 3.2ФСП24-08.40А1У 3.2ФСП24-08.40АУ	23960	320	B40	5,59	1407,8 1366,4 1230,4	615,0 573,6 437,6	14,0
3.2ФСП24-09.45АШВ 3.2ФСП24-09.45А1У 3.2ФСП24-09.45АУ			B45		1449,2 1407,8 1250,2	656,4 615,0 457,4	
3.2ФСП24-10.45АШВ 3.2ФСП24-10.45А1У 3.2ФСП24-10.45АУ			B45		1541,2 1495,2 1325,0	748,4 702,4 532,2	
3.2ФСП24-11.45АШВ 3.2ФСП24-11.45А1У 3.2ФСП24-11.45АУ					1701,6 1655,6 1480,8	794,4 748,4 573,6	
3.2ФСП24-12.45АШВ 3.2ФСП24-12.45А1У			B45		1919,3 1865,5	870,2 816,4	

ФЕРМЫ СТРОПИЛЬНЫЕ ЖЕЛЕЗОБЕТОННЫЕ  
ПОЛИТОНАЛЬНЫЕ ПРОЛЕТЫ 18 и 24 м ДЛЯ ПОКРЫТИЙ  
ЗДАНИЙ С МАЛУКЛОННОЙ КРОВЛЕЙ

СТРОИТЕЛЬНЫЕ  
КОНСТРУКЦИИ И  
ИЗДЕЛИЯ  
Серия I.463.I-17  
Вып.0, I...I3

Лист 8  
Страница 16

Продолжение

Марка фермы	Длина фермы, мм	Ширина сечений поясов фермы, мм	Класс бетона	Расход материалов		Масса фермы, т			
				Бетон, м3	Сталь, кг				
					Общий		в т.ч. напрягаемой		
3.2ФСП24-12.45АУ	23960	320	B45	5,59	1664,1	615,0	14,0		
3.2ФСП24-12.50АВБ			B50		1847,8	870,2			
3.2ФСП24-12.50А1У					1794,0	816,4			
3.2ФСП24-12.50АУ					1592,6	615,0			
3.2ФСП24-13.45АВБ					B45	2018,2		900,0	
3.2ФСП24-13.45А1У			1988,4			870,2			
3.2ФСП24-13.45АУ			1774,6			666,4			
3.2ФСП24-13.50АВБ			B50		1933,0	900,0			
3.2ФСП24-13.50А1У					1903,0	870,2			
3.2ФСП24-13.50АУ					1639,4	656,4			
3.2ФСП24-14.45АВБ			B45		2151,2	946,0			
3.2ФСП24-14.45А1У					2151,2	946,0			
3.2ФСП24-14.45АУ					1907,6	702,4			
3.2ФСП24-14.50АВБ			B50		2053,9	946,0			
3.2ФСП24-14.50А1У					2053,9	946,0			
3.2ФСП24-14.50АУ					1810,3	702,4			
3.2ФСП24-15.50АВБ	B50	2227,0	1021,8						
3.2ФСП24-15.50А1У		2227,0	1021,8						
3.2ФСП24-15.50АУ		1953,6	748,4						
3.2ФСП24-15.55АВБ	B55	2129,7	1021,8						
3.2ФСП24-15.55А1У		2129,7	1021,8						
3.2ФСП24-15.55АУ		1856,3	748,4						
3.2ФСП24-16.60АВБ	B60	2320,8	1109,6						
3.2ФСП24-16.60А1У		2320,8	1109,6						
3.2ФСП24-16.60АУ		2005,6	794,4						
Фермы типоразмера 3.3ФСП24									
3.3ФСП24-08.40АВБ	23960	320	B40	5,42	1382,5	615,0	13,6		
3.3ФСП24-08.40А1У					1341,1	573,6			
3.3ФСП24-08.40АУ			1205,1		437,6	B45		1423,9	656,4
3.3ФСП24-09.45АВБ			1382,5		615,0				
3.3ФСП24-09.45А1У			1224,9		457,4				
3.3ФСП24-10.45АВБ			1515,9		748,4	B45		1469,9	702,4
3.3ФСП24-10.45А1У			1299,7		532,2				
3.3ФСП24-10.45АУ			1676,3		794,4				
3.3ФСП24-11.45АВБ			1630,3		748,4	B45		1455,5	573,6
3.3ФСП24-11.45А1У			1894,0		870,2				
3.3ФСП24-11.45АУ			1840,2		816,4				
3.3ФСП24-12.45АВБ			1638,8		615,0	B45		1894,0	870,2
3.3ФСП24-12.45А1У			1840,2		816,4				
3.3ФСП24-12.45АУ			1638,8		615,0				



ФЕРМЫ СТРОПИЛЬНЫЕ ЖЕЛЕЗОБЕТОННЫЕ  
ПОЛИГОНАЛЬНЫЕ ПРОЛОТОМ 18 и 24 м ДЛЯ ПОКРЫТИЙ  
ЗДАНИЙ С МАЛУКЛОННОЙ КРОВЛЕЙ

СТРОИТЕЛЬНЫЕ  
КОНСТРУКЦИИ И  
ИЗДЕЛИЯ  
Серия I.463.I-17  
Вып.0, I...13

Лист 9

Страница 17

Продолжение

Марка фермы	Длина фермы, мм	Ширина сечений поясов фермы, мм	Класс бетона	Расход материалов		Масса фермы, т	
				Бетон, м <sup>3</sup>	Сталь, кг		
					Общий		в т.ч. напрягаемой
3.3ФСП24-12.50АНВ 3.3ФСП24-12.50АУ 3.3ФСП24-12.50АУ	23960	320	B50	5,42	1822,5 1768,7 1567,3	870,2 816,4 615,0	13,6
3.3ФСП24-13.45АНВ 3.3ФСП24-13.45АУ 3.3ФСП24-13.45АУ			B45		1992,9 1963,1 1749,3	900,0 870,2 656,4	
3.3ФСП24-13.50АНВ 3.3ФСП24-13.50АУ 3.3ФСП24-13.50АУ			B50		1907,7 1877,7 1664,1	900,0 870,2 656,4	
3.3ФСП24-14.45АНВ 3.3ФСП24-14.45АУ 3.3ФСП24-14.45АУ			B45		2125,9 2125,9 1882,3	946,0 946,0 702,4	
3.3ФСП24-14.50АНВ 3.3ФСП24-14.50АУ 3.3ФСП24-14.50АУ			B50		2028,6 2028,6 1785,0	946,0 946,0 702,4	
3.3ФСП24-15.50АНВ 3.3ФСП24-15.50АУ 3.3ФСП24-15.50АУ					2201,7 2201,7 1928,3	1021,8 1021,8 748,4	
3.3ФСП24-15.55АНВ 3.3ФСП24-15.55АУ 3.3ФСП24-15.55АУ					B55	2104,4 2104,4 1831,0	
3.3ФСП24-16.60АНВ 3.3ФСП24-16.60АУ 3.3ФСП24-16.60АУ			B60		2295,5 2295,5 1980,3	1109,6 1109,6 794,4	

Напрягаемая арматура класса А-IV может быть заменена термически упрочненной арматурой класса Ат-IVС без изменения диаметра и количества стержней, ГОСТ 10884-81<sup>г</sup>. В этом случае в марках ферм индекс АУ заменяется на АтУС.

#### С2ВА УКАЗАНИЯ ПО ПРИМЕНЕНИЮ

Стропильные фермы предназначены для применения в покрытиях зданий: бесфонарных, с зенитными и светоаэрационными фонарями шириной 6 м для пролета 18 м и шириной 12 м для пролета 24 м; без подвесных и с подвесными электрическими кранами грузоподъемностью до 5 т по ГОСТ 7690-84<sup>г</sup> (шаг ферм 6 и 12 м); с неагрессивной, слабоагрессивной и среднеагрессивной газовыми средами, отапливаемых и неотапливаемых при расчетной температуре не ниже минус 40<sup>0</sup>С; эксплуатируемых в I...IV районах СССР по весу снегового покрова; с систематическим воздействием температур не выше плюс 50<sup>0</sup>С; в несейсмических районах и районах с расчетной сейсмичностью 7 и 8 баллов.

Для ферм, предназначенных для эксплуатации в условиях воздействия агрессивной газовой среды, в качестве напрягаемой арматуры следует применять горячекатаную сталь периодического профиля класса А-Шв и А-IV. Водонепроницаемость бетона должна назначаться в соответствии с требованиями главы СНиП 2.03.11-85, при этом в марке ферм для конкретных объектов строительства должен быть введен дополнительный индекс, указывающий на водонепроницаемость бетона.

**ФЕРМЫ СТРОПИЛЬНЫЕ ЖЕЛЕЗОБЕТОННЫЕ  
ПОЛИГОНАЛЬНЫЕ ПРОЛОТОМ 18 и 24 м ДЛЯ ПОКРЫТИЙ  
ЗДАНИЙ С МАЛОУКЛОННОЙ КРОВЛЕЙ**

**СТРОИТЕЛЬНЫЕ  
КОНСТРУКЦИИ И  
ИЗДЕЛИЯ**  
Серия L463.I-17  
Вып.0,1...13

Лист 9

Страница 18

В условиях неагрессивной газовой среды применяются фермы с напрягаемой арматурой класса А-ШВ, А-IV, Ат-IVС, А-У.

Предел огнестойкости ферм согласно СНиП 2.01.02-85 составляет 1,0 час.

№18Д РАСЧЕТНАЯ ТЕМПЕРАТУРА НАРУЖНОГО  
ВОЗДУХА - минус 40°C, не выше плюс 50°C

ЭЗНВ ВЕС СНЕГОВОГО ПОКРОВА -  $\frac{150 \text{ кгс/м}^2}{1,5 \text{ кПа}}$

С28Q СТЕПЕНЬ АГРЕССИВНОСТИ СРЕДЫ - неагрес-  
сивная, слабо- и среднеагрессивная

**ДОПОЛНИТЕЛЬНЫЕ ДАННЫЕ**

Расшифровка марки изделия:

I.1ФСП18-05.40АУ

I.1ФСП24-09.50АУ

I.2ФСП18-05.40АУ

I.2ФСП24-09.50АУ

I.3ФСП18-05.40АУ

I.3ФСП24-09.50АУ

I - типоразмер опалубки;

I; 2 и 3 - модификация опалубки;

ФСП - ферма стропильная полигональная;

18 и 24 - пролет фермы в м;

05 и 09 - порядковый номер несущей способности фермы;

40 и 50 - класс бетона по прочности на сжатие;

АУ - класс напрягаемой арматуры.

**В7ЕА СОСТАВ ПРОЕКТНОЙ ДОКУМЕНТАЦИИ**

Выпуск 0 - Указания по применению.

Выпуск 1 - Фермы пролетом 18 м типоразмера 1. Рабочие чертежи.

Выпуск 2 - Фермы пролетом 18 м типоразмера 2. Рабочие чертежи.

Выпуск 3 - Фермы пролетом 18 м типоразмера 3. Рабочие чертежи.

Выпуск 4 - Фермы пролетом 24 м типоразмера 1. Рабочие чертежи.

Выпуск 5 - Фермы пролетом 24 м типоразмера 2. Рабочие чертежи.

Выпуск 6 - Фермы пролетом 24 м типоразмера 3. Рабочие чертежи.

Выпуск 7 - Фермы пролетом 18 и 24 м типоразмера 1. Арматурные изделия. Рабочие чертежи.

Выпуск 8 - Фермы пролетом 18 и 24 м типоразмера 2. Арматурные изделия. Рабочие чертежи.

Выпуск 9 - Фермы пролетом 18 и 24 м типоразмера 3. Арматурные изделия. Рабочие чертежи.

Выпуск 10 - Фермы пролетом 18 и 24 м типоразмера 1 и 2. Закладные изделия. Рабочие чертежи.

Выпуск 11 - Фермы пролетом 18 и 24 м типоразмера 3. Закладные изделия. Рабочие чертежи.

Выпуск 12 - Стальные связи для ферм. Рабочие чертежи.

Выпуск 13 - Элементы крепления путей подвешного транспорта. Чертежи КМ.

Объем проектных материалов, приведенных к формату А4,- I4I2форматок.

**В7ВА АВТОР ПРОЕКТА** ГПИ Промстройпроект, П19827, ГСП, Москва, Г-48, Комсомольский проспект, 42 при участии НИИЖБ, НИИСК и УКРИИДПРОЕКТСТАЛЬКОНСТРУКЦИЯ

**В7НА УТВЕРЖДЕНИЕ** Утверждены Главным управлением организации проектирования Госстроя СССР, письмо от 18.12.89 № 4/5-1546. Введены в действие с 01.08.90 приказом ГПИ Промстройпроект от 05.01.90 № 1. Срок действия - 1995 г.

**В7КА ПОСТАВЩИК** Государственное предприятие - Центр проектной продукции массового применения (ГП ЦПП), 127238, Москва, Дмитровское ш., 46, корп. 2

Инв.№ 24407

Катал.л.№ 065537