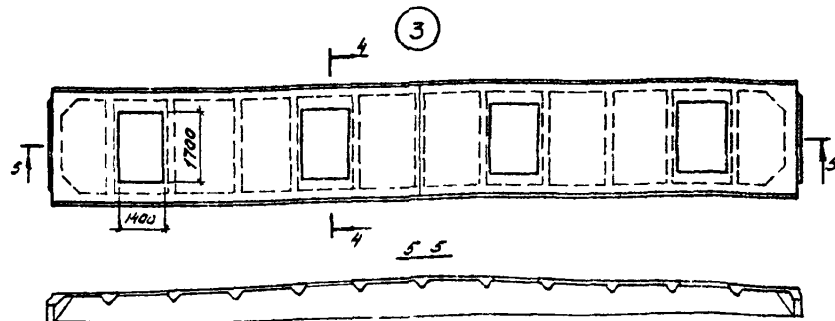
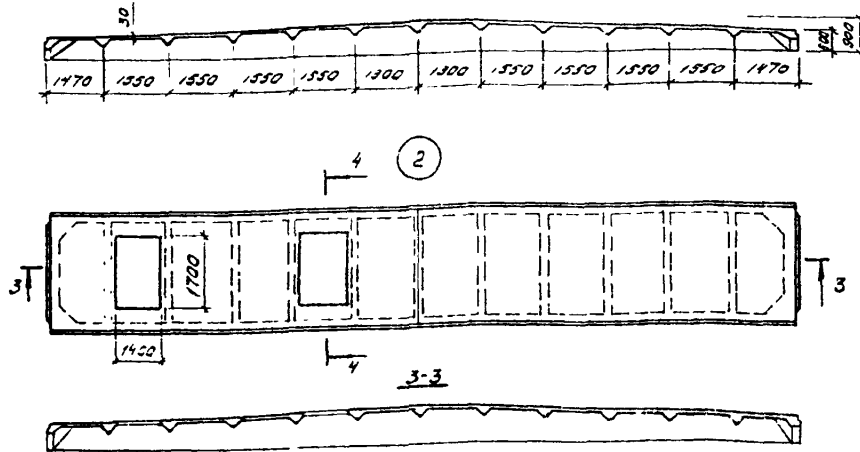
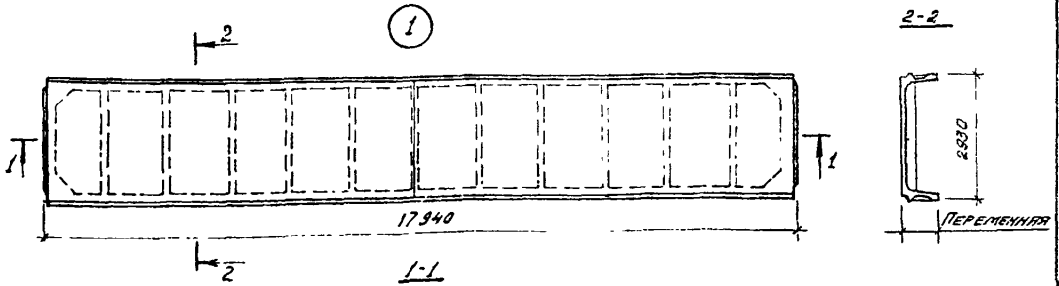


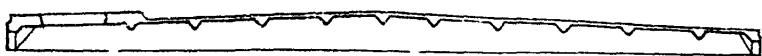
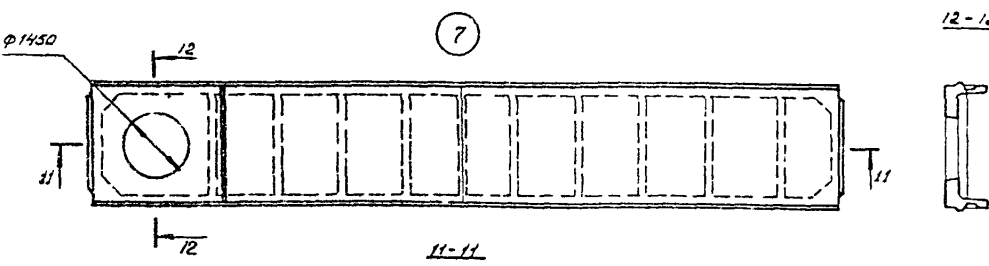
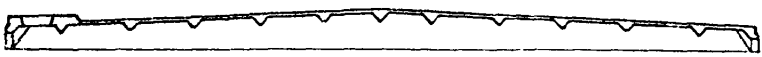
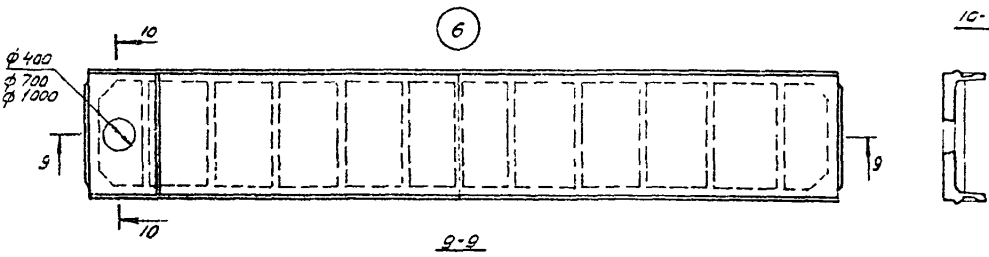
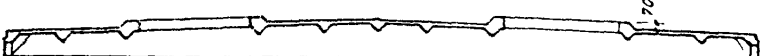
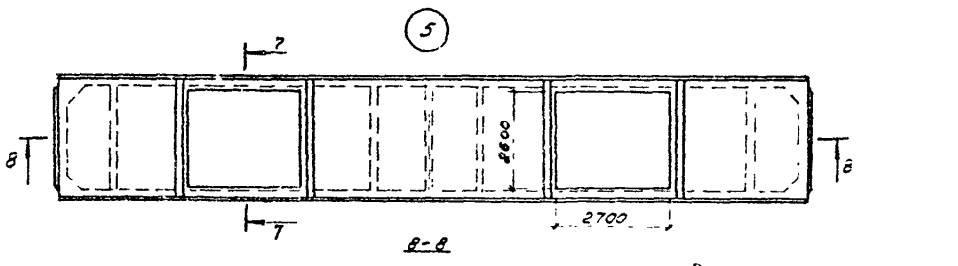
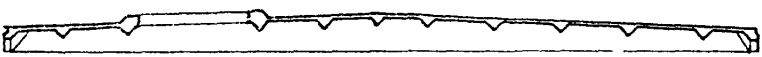
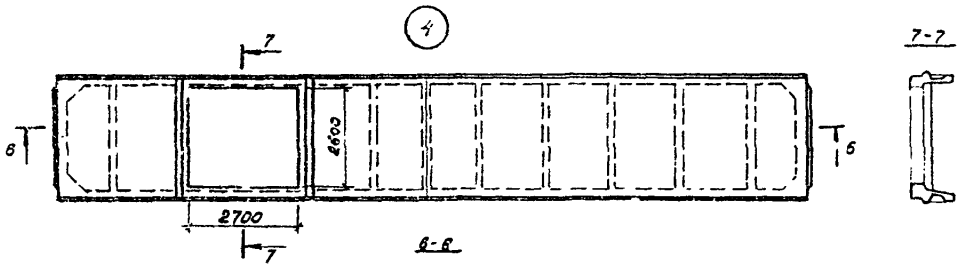
<p>СК-3</p>	<p>СТРОИТЕЛЬНЫЙ КАТАЛОГ ЧАСТЬ 3 ТИПОВАЯ ДОКУМЕНТАЦИЯ НА КОНСТРУКЦИИ, ИЗДЕЛИЯ И УЗЛЫ ЗДАНИЙ И СООРУЖЕНИЙ</p>	<p>СТРОИТЕЛЬНЫЕ КОНСТРУКЦИИ И ИЗДЕЛИЯ Серия 1.465.1-13 Выпуск 0,1,2,3 УДК 69.024:691-413</p>
<p>ГП ЦПП</p>	<p>ШИТЫ ЖЕЛЕЗОБЕТОННЫЕ ТИПА "П" РАЗМЕРОМ 3x18 м ДЛЯ МАЛОУКЛОННЫХ ПОКРЫТИЙ ОДНОЭТАЖНЫХ ЗДАНИЙ ПРОМЫШЛЕННЫХ ПРЕДПРИЯТИЙ</p>	<p>МЛСА</p>
<p>МАРТ 1985</p>		<p>На 7 листах На 13 страницах Страница I</p>



ПЛИТЫ ЖЕЛЕЗОБЕТОННЫЕ ТИПА "П" РАЗМЕРОМ 3x18 м
ДЛЯ МАЛОУКЛОНЫХ ПОКРЫТИЙ ОДНОЭТАЖНЫХ ЗДАНИЙ
ПРОМЫШЛЕННЫХ ПРЕДПРИЯТИЙ

СТРОИТЕЛЬНЫЕ
КОНСТРУКЦИИ И
ИЗДЕЛИЯ. Серия
Г.465.1-13
Вып. 0,1,2,3

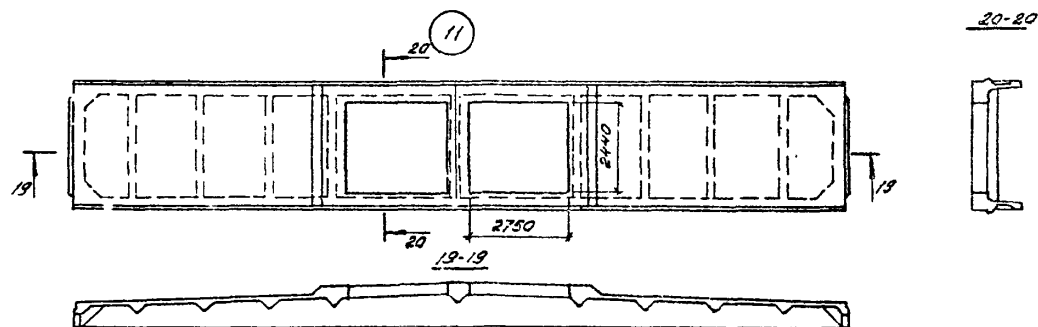
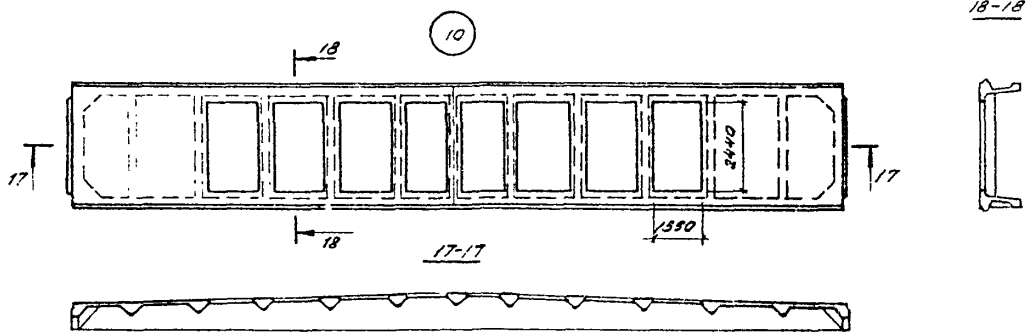
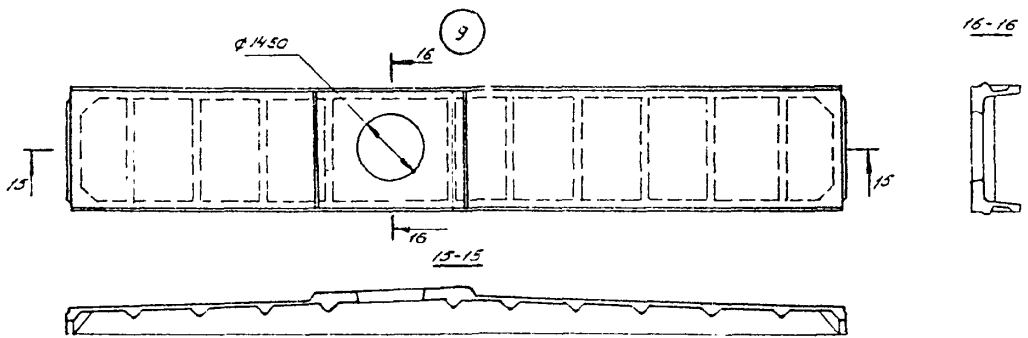
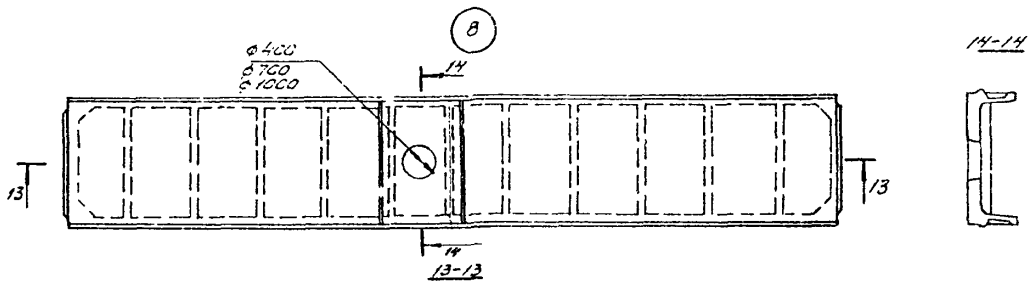
Лист I
Страница 2



ПЛИТЫ ЖЕЛЕЗОБЕТОННЫЕ ТИПА "П" РАЗМЕРОМ 3x18 м
ДЛЯ МАЛОУКЛОННЫХ ПОКРЫТИЙ ОДНОЭТАЖНЫХ ЗДАНИЙ
ПРОМЫШЛЕННЫХ ПРЕДПРИЯТИЙ

СТРОИТЕЛЬНЫЕ
КОНСТРУКЦИИ И
ИЗДЕЛИЯ. Серия
I.465. J-13
Вып. 0,1,2,3

Лист 2
Страница 3



<p>ПЛИТЫ ЖЕЛЕЗОБЕТОННЫЕ ТИПА "П" РАЗМЕРОМ 3x18 м ДЛЯ МАЛОУКЛОНЫХ ПОКРЫТИЙ ОДНОЭТАЖНЫХ ЗДАНИЙ ПРОМЫШЛЕННЫХ ПРЕДПРИЯТИЙ</p>	<p>СТРОИТЕЛЬНЫЕ КОНСТРУКЦИИ И ИЗДЕЛИЯ. Серия I.465.I-13 Вид. 0,1,2,3</p>	<p>Лист 2 Страница 4</p>
---	--	------------------------------

ДИА ТЕХНИЧЕСКАЯ ХАРАКТЕРИСТИКА

Бетон тяжелый марок 300... 600, бетон на пористых заполнителях марок 300... 400.

Напрягаемая арматура - из стали класса А-IV диаметром 18... 28 мм, класса А-У диаметром 16... 20 мм по ГОСТ 5781-82; класса Ат-IVС диаметром 18... 25 мм, класса Ат-У диаметром 16... 25 мм, Ат-У1 диаметром 16... 22 мм по ГОСТ 10884-81; А-IV диаметром 25... 32 мм; класса К-7 диаметром 15 мм по ГОСТ 13840-68^х.

Поперечная и продольная ненапрягаемая арматура и сетки - из стали класса А-III диаметром 6... 16 мм по ГОСТ 5781-82 и проволоки класса Вр-I по ГОСТ 6727-80.

В закладных изделиях применяется сталь класса А-I и класса А-III ГОСТ 5781-82 и прокат марки ВСтЗкп2 по ТУ14-I-3023-80 и ГОСТ 8510-72, ГОСТ 103-76.

Плиты армированы пространственными каркасами, сетками и отдельными стержнями.

НОМЕНКЛАТУРА ПЛИТ

Эскиз плиты	Марка плиты	Предельная расчетная нагрузка		Расход материалов					Масса, т					
		на продольное ребро, кгс/м	на полку, кгс/м ²	Бетон		Сталь, кг								
				Марка	Объем, м ³	Изделия арматурные		Изделия закладные						
						Напрягаемая арматура	Ненапрягаемая арматура		Всего					
ПЛИТЫ ТИПА ПГ ИЗ ТЯЖЕЛОГО БЕТОНА														
I	ПГ18-1АУТ	320	210	300	4,3	227,2	113,6	173,7	29,8	317,1				
	ПГ18-2АУТ	500	310	400						144,0	173,7	347,5		
	ПГ18-3АУТ	640	400	400						178,4	182,0	390,2		
	ПГ18-4АУТ	860	310	500						227,2	113,6	173,7	430,7	
	ПГ18-5АУТ		400										182,0	439,0
	ПГ18-6АУТ		470										201,5	458,5
	ПГ18-7АУТ		570										229,6	486,6
	ПГ18-8АУТ	1160	400	600	4,6	356,8	216,5	239,7	29,8	499,8				
	ПГ18-9АУТ		470							201,5	519,3			
	ПГ18-10АУТ		610							229,6	547,4			
	2ПГ18-11АУТ		1440							600	500	4,3	278,8	182,0
	2ПГ18-12АУТ	760		239,7	626,3									
	ПГ18-1А1УТ	320	210	300	4,3	278,8	113,6	173,7	29,8	347,5				
	ПГ18-2А1УТ	440	290	400						178,4	173,7	381,9		
ПГ18-3А1УТ	620	400	400	216,0						182,0	427,8			
ПГ18-4А1УТ	860	310	500	278,8						113,6	173,7	482,3		
ПГ18-5А1УТ	860	400										182,0	490,6	
ПГ18-6А1УТ	860	470										201,5	510,1	
ПГ18-7А1УТ	860	570										229,6	538,2	

ПЛИТЫ ЖЕЛЕЗОБЕТОННЫЕ ТИПА "П" РАЗМЕРОМ 3x18 м ДЛЯ МАЛОУКЛОННЫХ ПОКРЫТИЙ ОДНОЭТАЖНЫХ ЗДАНИЙ ПРОМЫШЛЕННЫХ ПРЕДПРИЯТИЙ					СТРОИТЕЛЬНЫЕ КОНСТРУКЦИИ И ИЗДЕЛИЯ. Серия I.465.1-13 Вып. 0,1,2,3			Лист 3 Страница 5					
Продолжение													
Эскиз плиты	Марка плиты	Пределная расчетная нагрузка		Расход материалов					Масса, т				
		на про- доль- ное ребро, кгс/м	на попечу, кгс/м ²	Бетон	Сталь, кг			Всего					
				Марка	Объем, м ³	Изделия арматурные			Изде- лия зак- лад- ные				
						Упряга- емая ар- матура	Ненапря- гаемая ар- матура						
1	ИПГ18-8А1УТ		400	600	4,3	350,0		182,0	561,8	10,8			
	ИПГ18-9А1УТ	1160	470					201,5	581,3				
	ИПГ18-10А1УТ		610					229,6	609,4				
	2ИПГ18-11А1УТ	1140	760					239,7	619,5				
	ИПГ18-1АШБТ	300	200	300		175,0	173,7	378,5	10,8				
	ИПГ18-2АШБТ	500	310	350		229,0		432,5					
	ИПГ18-3АШБТ	600	400	400		278,8	182,0	490,6					
	ИПГ18-4АШБТ		310	500	4,3	350,0		173,7		553,5			
	ИПГ18-5АШБТ	830	400					182,0		561,8			
	ИПГ18-6АШБТ		470					201,5		581,3			
	ИПГ18-7АШБТ		550					229,6		609,4			
	ИПГ18-8АШБТ		400	600	4,6	458,0		182,0		669,8			
	ИПГ18-9АШБТ	1160	470					201,5		689,3			
	ИПГ18-10АШБТ		610					229,6		717,4			
	2ИПГ18-11АШБТ	1140	760					239,7		727,5			
	ИПГ18-1К7Т	410	270	400		80,4	173,7	283,9	10,8				
	ИПГ18-2К7Т	740	310	450		120,6		201,5		324,1			
	ИПГ18-3К7Т		470			160,8	173,7	351,9					
	ИПГ18-4К7Т		310	500		160,8	182,0	364,3					
	ИПГ18-5К7Т	1060	400	500	4,3	160,8		201,5		372,6			
	ИПГ18-6К7Т	1160	470					229,6		392,1			
	ИПГ18-7К7Т		550					420,2					
	ИПГ18-8К7Т		400					412,9					
	ИПГ18-9К7Т		470	600		201,0	182,0	201,5		432,3			
ИПГ18-10К7Т		610				229,6	460,4						
2ИПГ18-11К7Т	1140	760		4,6		239,7	470,5	11,5					
ПЛИТЫ ТИПА ПГ ИЗ ЛЕГКОГО БЕТОНА													
1	ИПГ18-1АУЛ	400	260	300	4,3			113,6	173,7	317,1	8,4		
	ИПГ18-2АУЛ	580	330	400				144,0	347,5				
	ИПГ18-3АУЛ	720	420					178,4	182,0	390,2			
	ИПГ18-1А1УЛ	400	260	300				144,0	173,7	347,5			
	ИПГ18-2А1УЛ	520	330					178,4	216,0	182,0		381,9	
	ИПГ18-3А1УЛ	700	420	400					175	173,7		427,8	
	ИПГ18-1АШБЛ	380	250	300					229,0	278,8		182,0	378,5
	ИПГ18-2АШБЛ	580	330	350								432,5	
	ИПГ18-3АШБЛ	680	420	400								490,6	
ПЛИТЫ ТИПА ПФ ИЗ ТЯЖЕЛОГО И ЛЕГКОГО БЕТОНОВ													
2	ИПФ18-1А Г-2	290	190	М300	4,2			113,6	176,6	324,8	10,5		
	ИПФ18-2АУТ-2	440	290	М400				144,0		355,2			
	ИПФ18-3АУТ-2	580	380					177,6		183,6		395,8	

ШИТЫ ЖЕЛЕЗОБЕТОННЫЕ ТИПА "П" РАЗМЕРОМ 3 x 18 м
ДЛЯ МАЛОУКЛОННЫХ ПОКРЫТИЙ ОДНОЭТАЖНЫХ ЗДАНИЙ
ПРОМЫШЛЕННЫХ ПРЕДПРИЯТИЙ

СТРОИТЕЛЬНЫЕ
КОМПЛЕКТЫ И
ИЗДЕЛИЯ. Серия
1.465.1-13
Вып. 0,1,2,3

Лист 3
Страница 6

Продолжение

Эскиз плиты	Марка плиты	Предельная расчетная нагрузка		Расход материалов					Масса, т	
		на про- доль- ное ребро, кгс/м	на попер- ек, кгс/м ²	Бетон		Сталь, кг				
				Марка	Объем, м ³	Изделия арматурные		Всего		
						Напряга- емая ар- матура	Ненапря- гаемая ар- матура		Изде- лия зак- лад- ные	
2	ПФ18-4АУТ-2	840	310	M500	4,2	227,2		204,3	34,6	466,1
	ПФ18-5АУТ-2		400					211,3		473,1
	ПФ18-6АУТ-2		470					229,7		491,5
	ПФ18-7АУТ-2		560					255,7		517,5
	ПФ18-8АУТ-2	1080	400	M600	288,0		211,3		533,9	
	ПФ18-9АУТ-2		470				229,7		552,3	
	ПФ18-10АУТ-2		610				255,7		578,3	
	ПФ18-1АУТ-2	290	190	M300	144,0				355,2	
	ПФ18-2АУТ-2	410	270		178,4				176,6	389,6
	ПФ18-3АУТ-2	570	380	M400	216,0	183,6	434,2			
	ПФ18-4АУТ-2	830	310	M500	278,8		204,3		517,6	
	ПФ18-5АУТ-2		400				211,3		524,7	
	ПФ18-6АУТ-2		470				229,7		543,1	
	ПФ18-7АУТ-2		550				255,7		569,1	
	ПФ18-8АУТ-2	1050	400	M600	350,0		211,3		595,9	
	ПФ18-9АУТ-2		470				229,7		614,3	
	ПФ18-10АУТ-2		610				255,7		640,3	
	ПФ18-1АШТ-2	400	260	M350	229,0	176,6	440,2			
	ПФ18-2АШТ-2	550	360	M400	278,8	183,6	497,0			
	ПФ18-3АШТ-2	760	310	M500	350,0	204,3	588,9			
	ПФ18-4АШТ-2	760	400	M500	350,0		211,3		595,9	
	ПФ18-5АШТ-2		470				229,7		614,3	
	ПФ18-6АШТ-2	1050	400	M600	458,0		211,3		703,9	
	ПФ18-7АШТ-2		470				229,7		722,3	
	ПФ18-8АШТ-2		610				255,7		748,3	
	ПФ18-1К7Т-2	340	220	M400	80,4	176,6	291,6			
	ПФ18-2К7Т-2	630	310	M450	120,6		183,6	331,8		
	ПФ18-3К7Т-2		400			338,8				
	ПФ18-4К7Т-2		310			204,3	399,7			
	ПФ18-5К7Т-2	960	400	M500	160,8		211,3		406,7	
ПФ18-6К7Т-2	470		229,7				425,1			
ПФ18-7К7Т-2	610		255,7				451,1			
ПФ18-8К7Т-2	400		211,3				446,9			
ПФ18-9К7Т-2	1170	470	M600	201,0		229,7		465,3		
ПФ18-10К7Т-2		610				255,7		491,3		
ПФ18-1АУЛ-2	370	240	M300	113,6	176,6	324,8				
ПФ18-2АУЛ-2	520	330	M400	144,0		355,2				
ПФ18-3АУЛ-2	660	420	M400	177,6	183,6	396,8				
ПФ18-1А1Л-2	370	240	M300	144,0	176,6	355,2				
ПФ18-2А1Л-2	490	320		178,4		389,6				

ПЛИТЫ ЖЕЛЕЗОБЕТОННЫЕ ТИПА "П" РАЗМЕРОМ 3 x 18 м
ДЛЯ МАЛОУКЛОННЫХ ПОКРЫТИЙ ОДНОЭТАЖНЫХ ЗДАНИЙ
ПРОМЫШЛЕННЫХ ПРЕДПРИЯТИЙ

СТРОИТЕЛЬНЫЕ
КОНСТРУКЦИИ И
ИЗДЕЛИЯ. Серия
I.465.I-I³
Вып. 0, I, 2, 3

Лист 4
Страница 7

Продолжение

Эскиз плиты	Марка плиты	Предельная расчетная нагрузка		Расход материалов					Масса, т
		на про- доль- ное ребро, кгс/м	на пол- ку, кгс/м ²	Бетон		Сталь, кг			
				Марка	Объем, м ³	И изделия арматурные	Изде- лия зак- лад- ные	Всего	
3	ИФ18-3А1УЛ-2	650	420	М400	4,2	216,0	183,6	34,6	434,2
	ИФ18-1АШЛ-2	480	320	М350		229,0	176,6		440,2
	ИФ18-2АШЛ-2	630	420	М400		278,8	183,6		497,0
	ИФ18-1АУТ-3	310	200	М300	4,0	113,6	179,5	39,2	332,3
	ИФ18-2АУТ-3	460	300	М400		144,0	185,2		362,7
	ИФ18-3АУТ-3	600	400			177,6			402,0
	ИФ18-4АУТ-3	860	310	М500		227,2	207,1		473,5
	ИФ18-5АУТ-3		400				212,8		479,2
	ИФ18-6АУТ-3		470				230,1		496,5
	ИФ18-7АУТ-3		570				254,0		520,4
	ИФ18-8АУТ-3	1100	400	М600		288,0	212,8		540,0
	ИФ18-9АУТ-3		470				230,1		557,3
	ИФ18-10АУТ-3		610				254,0		581,2
	ИФ18-1А1УТ-3	310	200	М300	4,0	144,0	179,5	39,2	362,7
	ИФ18-2А1УТ-3	430	280	М400		178,4	179,5		397,1
	ИФ18-3А1УТ-3	590	390			216,0	185,2		440,4
	ИФ18-4А1УТ-3	850	310	М500		227,2	207,1		525,1
	ИФ18-5А1УТ-3		400				212,8		530,8
	ИФ18-6А1УТ-3		470				230,1		548,1
	ИФ18-7А1УТ-3		560				254,0		572,0
	ИФ18-8А1УТ-3	1070	400	М600		350,0	212,8		602,0
	ИФ18-9А1УТ-3		470				230,1		619,3
	ИФ18-10А1УТ-3		610				254,0		643,2
	ИФ18-1АШТ-3	420	280	М300	4,0	229,0	179,5	39,2	447,7
	ИФ18-2АШТ-3	570	380	М400		278,8	185,2		503,2
	ИФ18-3АШТ-3	780	310	М500		350,0	207,1		596,3
	ИФ18-4АШТ-3		400				212,8		602,0
	ИФ18-5АШТ-3		470				230,1		619,3
	ИФ18-6АШТ-3		400				212,8		710,8
	ИФ18-7АШТ-3	1070	470	М600		458,8	230,1		728,1
	ИФ18-8АШТ-3		610				254,0		752,0
	ИФ18-1К7Т-3		360				240		М400
	ИФ18-2К7Т-3	650	310	М450		120,6	185,2		339,3
ИФ18-3К7Т-3	400		345,0						
ИФ18-4К7Т-3	310		М500		160,8			207,1	407,1
ИФ18-5К7Т-3	400	212,8		412,8					
ИФ18-6К7Т-3	470	230,1		430,1					
ИФ18-7К7Т-3	610	254,0		454,0					
ИФ18-8К7Т-3	1190	400	М600	201,0	212,8	453,0			
ИФ18-9К7Т-3		470			230,1	470,3			
ИФ18-10К7Т-3		610			254,0	494,2			

ПЛИТЫ ЖЕЛЕЗОБЕТОННЫЕ ТИПА "П" РАЗМЕРОМ 3 x 18 м ДЛЯ МАЛОУКЛОННЫХ ПОКРЫТИЙ ОДНОЭТАЖНЫХ ЗДАНИЙ ПРОМЫШЛЕННЫХ ПРЕДПРИЯТИЙ	СТРОИТЕЛЬНЫЕ КОНСТРУКЦИИ И ИЗДЕЛИЯ. Серия 1.465.1-13 Вып. 0,1,2,3	Лист 4 Страница 8
---	---	----------------------

Продолжение

Эскиз плиты	Марка плиты	Предельная расчетная нагрузка		Расход материалов					Масса, т	
		на про- доль- ное ребро, кгс/м	на попереч- ную, кгс/м ²	Бетон		Сталь, кг				
				Марка	Объем, м ³	Изделия арматурные		Всего		
						Напряга- емая ар- матура	Ненапря- гаемая арматура		Изде- лия зак- лад- ные	
4	ПФ18-1АУЛ-3	380	250	М300	4,0	113,6	39,2		332,3	
	ПФ18-2АУЛ-3	530	330	М400		144,0			179,5	362,7
	ПФ18-3АУЛ-3	670	420	М400		177,6			185,2	402,0
	ПФ18-1А1УЛ-3	380	250	М300		144,0			179,5	362,7
	ПФ18-2А1УЛ-3	500	330			178,4				397,1
	ПФ18-3А1УЛ-3	600	420	М400		216,0			185,2	440,4
	ПФ18-1АШВЛ-3	490	320	М300		229,0			179,5	447,7
	ПФ18-2АШВЛ-3	640	420	М400		278,8			185,2	503,2
	ПФ18-1АУТ-4	330	220	М300		113,6			32,2	
	ПФ18-2АУТ-4	510	310	М400	144,0	202,2	378,4			
	ПФ18-3АУТ-4	650	400	М400	178,4	209,2	419,8			
	ПФ18-4АУТ-4	870	310	М500	227,2	202,2	461,6			
	ПФ18-5АУТ-4		400			209,2	468,6			
	ПФ18-6АУТ-4		470			226,7	486,1			
	ПФ18-7АУТ-4		580			251,4	510,3			
	ПФ18-8АУТ-4	1170	400	М600	288,0	209,2	529,4			
	ПФ18-9АУТ-4		470			226,7	546,9			
	ПФ18-10АУТ-4		610			251,4	571,6			
	ПФ18-1А1УТ-4	330	220	М300	144,0	202,2	378,4			
	ПФ18-2А1УТ-4	450	300	М300	144,0	202,2	412,8			
	ПФ18-3А1УТ-4	630	400	М400	178,4	209,2	457,4			
	ПФ18-4А1УТ-4	870	310	М500	278,8	216,0	202,2	513,2		
	ПФ18-5А1УТ-4		400			209,2	520,2			
	ПФ18-6А1УТ-4		470			226,7	537,7			
	ПФ18-7А1УТ-4		580			251,4	562,4			
	ПФ18-8А1УТ-4	1050	400	М600	350,0	209,2	591,4			
	ПФ18-9А1УТ-4		470			226,7	608,9			
	ПФ18-10А1УТ-4		610			251,4	633,6			
	ПФ18-1АШВТ-4	310	200	М300	175,0	350,0		409,4		
	ПФ18-2АШВТ-4	510	310	М350	229,0			202,2	463,4	
	ПФ18-3АШВТ-4	610	400	М400	278,8			209,2	520,2	
	ПФ18-4АШВТ-4	840	310	М500	350,0			202,2	584,4	
	ПФ18-5АШВТ-4		400					209,2	591,4	
ПФ18-6АШВТ-4	470		226,7					608,9		
ПФ18-7АШВТ-4	560		251,4					633,6		
ПФ18-8АШВТ-4	1170	400	М600	458,0	209,2			699,4		
ПФ18-9АШВТ-4		470			226,7			716,9		
ПФ18-10АШВТ-4		610			251,4	741,6				

ПЛИТЫ ЖЕЛЕЗОБЕТОННЫЕ ТИПА "П" РАЗМЕРОМ 3 x 18 м ДЛЯ МАЛОУКЛОННЫХ ПОКРЫТИЙ ОДНОСЛАБНЫХ ЗДАНИЙ ПРОМЫШЛЕННЫХ ПРЕДПРИЯТИЙ					СТРОИТЕЛЬНЫЕ КОНСТРУКЦИИ И ИЗДЕЛИЯ. Серия I.465.1-13 Вып. 0,1,2,3			Лист 5 Страница 9		
Продолжение										
Эскиз плиты	Марка плиты	Предельная расчетная нагрузка		Расход материалов						Масса т
		на про- доль- ное ребро, кгс/м	на попереч- ную, кгс/м ²	Марка	Объем, м ³	Сталь, кг			Всего	
						Напряга- емая ар- матура	Ненапря- гаемая арматура	Изде- лия за- клад- ные		
4	ПФ18-1К7Т-4	420	280	M400	4,2	80,4	202,2	32,2	314,8	10,5
	ПФ18-2К7Т-4	750	310	M450		120,6			226,7	
	ПФ18-3К7Т-4		470				202,2		379,5	
	ПФ18-4К7Т-4	970	310	M500		160,8			209,2	
	ПФ18-5К7Т-4		400				402,2			
	ПФ18-6К7Т-4		470				419,7			
	ПФ18-7К7Т-4		610				444,4			
	ПФ18-8К7Т-4	1170	400	M600		201,0	209,2		442,4	
	ПФ18-9К7Т-4		470				459,9			
	ПФ18-10К7Т-4		610				484,6			
	ПФ18-1АУЛ-4	410	270	M300	4,2	113,6	202,2	32,2	348,0	8,2 9,7
	ПФ18-2АУЛ-4	590	330	M400		144,0			378,4	
	ПФ18-3АУЛ-4	730	420			M300	178,4		419,8	
	ПФ18-1А1УЛ-4	410	270	M300			144,0		378,4	
	ПФ18-2А1УЛ-4	530	330			178,4	412,8			
	ПФ18-3А1УЛ-4	710	420	M400		216,0	457,4			
	ПФ18-1А2УЛ-4	390	260	M300		175,0	409,4			
	ПФ18-2А2УЛ-4	590	330	M350		229,0	463,4			
	ПФ18-3А2УЛ-4	690	420	M400		278,8	520,2			
	5	ПФ18-1АУТ-5	340	220		M300	4,1		113,6	
ПФ18-2АУТ-5		520	310	M400	144,0	409,5				
ПФ18-3АУТ-5		660	400	M400	178,4	449,7				
ПФ18-4АУТ-5		880	310	M500	227,2	230,9		492,7		
ПФ18-5АУТ-5			400			498,5				
ПФ18-6АУТ-5			470			513,8				
ПФ18-7АУТ-5			580			535,3				
ПФ18-8АУТ-5		1180	400	M600	288,0	236,7		559,3		
ПФ18-9АУТ-5			470			574,6				
ПФ18-10АУТ-5			610			596,1				
ПФ18-1А1УТ-5		310	220	M300	4,1	144,0	230,9	34,6	409,5	10,3
ПФ18-2А1УТ-5		460	300	M400		178,4			443,9	
ПФ18-3А1УТ-5		640	400			M300	216,0		487,3	
ПФ18-4А1УТ-5		880	310	M500			278,8		230,9	
ПФ18-5А1УТ-5			400			550,1				
ПФ18-6А1УТ-5			470			565,4				
ПФ18-7А1УТ-5			580			586,9				
ПФ18-8А1УТ-5		1060	400	M600		350,0	236,7		621,3	
ПФ18-9А1УТ-5			470				636,6			
ПФ18-10А1УТ-5			610				658,1			

ПЛИТЫ ЖЕЛЕЗОБЕТОННЫЕ ТИПА "Г" РАЗМЕРОМ 3x18 м
 ДЛЯ МАЛОСУКОННЫХ ПОКРЫТИЙ ОДНОЭТАЖНЫХ ЗДАНИЙ
 ПРОМЫШЛЕННЫХ ПРЕДПРИЯТИЙ

СТРОИТЕЛЬНЫЕ
 КОНСТРУКЦИИ И
 ИЗДЕЛИЯ. Серия
 1.465.1-13
 Вып. 0.1,2,3

Лист 5
 Страница 10

Продолжение

Эскиз ПЛИТЫ	Марка плиты	Предельная расчетная нагрузка		Расход материалов					Всего	Масса, т		
		на продольное ребро, кгс/м	на поперечку, кгс/м ²	Бетон		Сталь, кг		Изделия заводские				
				Марка	Объем, м ³	Изделия арматурные	Напрягаемая арматура				Ненапрягаемая арматура	
5	ПФ18-1АШТ-5	220	210	M300	4,1	175,0	34,6	440,5	10,3			
	ПФ18-2АШТ-5	520	310	M350		229,0		230,9		494,5		
	ПФ18-3АШТ-5	620	400	M400		278,8		236,7		550,1		
	ПФ18-4АШТ-5	850	310	M500		350,0		230,9		615,5		
	ПФ18-5АШТ-5		400					236,7		621,3		
	ПФ18-6АШТ-5		470					252,0		636,6		
	ПФ18-7АШТ-5		560					273,5		658,1		
	ПФ18-8АШТ-5	1160	400	M600		458,0		236,7		729,3		
	ПФ18-9АШТ-5		470					252,0		744,6		
	ПФ18-10АШТ-5		610					273,5		766,1		
	ПФ18-1К7Т-5	430	280	M400		80,4		230,9		345,9		
	ПФ18-2К7Т-5	760	310	M450		120,6		230,9		386,1		
	ПФ18-3К7Т-5		470					252,0		407,2		
	ПФ18-4К7Т-5		310					230,9		426,3		
	ПФ18-5К7Т-5		400					236,7		432,1		
	ПФ18-6К7Т-5	980	470	M500		160,8		252,0		447,4		
	ПФ18-7К7Т-5		610					273,5		468,9		
	ПФ18-8К7Т-5		400					236,7		472,1		
	ПФ18-9К7Т-5	1160	470	M600		201,0		252		487,6		
	ПФ18-10К7Т-5		610					273,5		509,1		
	ПФ18-1АУЛ-5	410	270	M300		113,6		34,6		379,1	8,0 9,4	
	ПФ18-2АУЛ-5	590	330	M400		144,0				230,9		409,5
	ПФ18-3АУЛ-5	730	420	M400		178,4				236,7		449,7
	ПФ18-1А1УЛ-5	410	270	M300		144,0				230,9		409,5
ПФ18-2А1УЛ-5	530	330	M300	178,4	230,9	443,9						
ПФ18-3А1УЛ-5	710	420	M400	216,0	236,7	487,3						
ПФ18-1АШЛ-5	390	260	M300	175,0	34,6	440,5						
ПФ18-2АШЛ-5	590	330	M350	229,0		230,9	494,5					
ПФ18-3АШЛ-5	690	420	M400	278,8		236,7	550,1					
ПФ18-1АУТ	210	140	M350	3,5		113,6	202,7		346,1			
ПФ18-2АУТ	460	310	M400			144,0	224,8		398,5			
ПФ18-3АУТ	610		M450			178,4			433,0			
ПФ18-4АУТ	850	M500	227,2		252,5	509,5						
ПФ18-1А1УТ	350	230	M350		144,0	202,7	376,5					
ПФ18-2А1УТ	430	310	M400		178,4	224,8	433,0					
ПФ18-3А1УТ	630				216,0		470,6					
ПФ18-4А1УТ	870				278,8		252,5		561,1			

ПЛИТЫ ТИПА III ИЗ ТЯЖЕЛОГО БЕТОНА

ПЛИТЫ ЖЕЛЕЗОБЕТОННЫЕ ТИПА "П" РАЗМЕРОМ 3 x 18 м
ДЛЯ МАЛОУКЛОННЫХ ПОКРЫТИЙ ОДНОЭТАЖНЫХ ЗДАНИЙ
ПРОМЫШЛЕННЫХ ПРЕДПРИЯТИЙ

СТРОИТЕЛЬНЫЕ
КОНСТРУКЦИИ И
ИЗДЕЛИЯ. Серия
I.465.I-13
Вып. 0, I, 2, 3

Лист 6
Страница II

Продолжение

Эскиз ПЛИТЫ	Марка плиты	Предельная расчетная нагрузка		Расход материалов					Масса, т	
		на про- дольное ребро, кгс/м	на по- перечное ребро, кгс/м ²	Бетон		Сталь, кг		Изде- лия за- клад- ные		Всего
				Марка	Объем м ³	Изделия арматурные				
						Напряга- емая ар- матура	Ненапря- гаемая арматура			
10	ПШ18-1АШТ	330	220	M350	3,5	175,0	202,7	29,8	407,5	8,8
	ПШ18-2АШТ	490	310	M400		229,0	224,8		483,6	
	ПШ18-3АШТ	610		M500		278,8			533,4	
	ПШ18-4АШТ	850		350,0		252,5	632,3			
	ПШ18-1К7Т	370	240	M400		80,4	202,7		312,9	
	ПШ18-2К7Т	670	310	M500		120,6	224,8		375,2	
	ПШ18-3К7Т	900				160,8	252,5		443,1	

ПЛИТЫ ТИПА ПС ИЗ ТЯЖЕЛОГО БЕТОНА

11	ПС18-1АУТ	320	400	M400	4,3	113,6	181,8	44,9	340,3	10,8
	ПС18-2АУТ	500	610			144,0	214,7		403,7	
	2ПС18-3АУТ	640	760	M500	4,6	178,4	226,1		449,4	11,5
	ПС18-4АУТ	860	610			227,2	214,7		486,7	10,8
	2ПС18-5АУТ	850	760	M600	4,6	288,0	226,1		497,5	11,5
	2ПС18-6АУТ	1150							559,0	
	ПС18-1А1УТ	320	400	M400	4,3	144,0	181,8		370,7	10,8
	ПС18-2А1УТ	440	610			178,4	214,7		438,0	
	2ПС18-3А1УТ	610	760	M500	4,6	216,0	226,1		487,0	10,5
	ПС18-4А1УТ	860	610			278,8	214,7		538,4	10,8
	2ПС18-5А1УТ	850	760	M600	4,6	350,0	226,1		549,8	11,5
	2ПС18-6А1УТ	1150							621,0	
	ПС18-1АШТ	300	400	M400	4,3	175,0	181,8		401,7	10,8
	ПС18-2АШТ	500	610			229,0	214,7		488,6	
	2ПС18-3АШТ	590	760	M500	4,6	278,8	226,1		549,7	11,5
	ПС18-4АШТ	830	610	M500	4,3	350,0	214,7		609,6	10,8
	2ПС18-5АШТ	820	760	M600	4,6		226,1		621,0	11,5
	2ПС18-6АШТ	1150	760			458,0	729,0			
	ПС18-1К7Т	410	470	M400	4,3	80,4	196,7		322,0	10,8
	ПС18-2К7Т	740	610	M500		120,6	214,7		380,2	
	2ПС18-3К7Т	730	760	M500	4,6	160,8	226,1		390,9	11,5
ПС18-4К7Т	1060	610	214,7				420,4	10,8		
2ПС18-5К7Т	1050	760	M600	4,6	201,0	226,1	431,8	11,5		
2ПС18-6К7Т	1150	760				472,0				

Масса плиты из бетона на пористых заполнителях указана дробью, числитель которой соответ-
ствует плитам из керамзитобетона, знаменатель - из аглопоритобетона и шлакопемзобетона.

Рабочими чертежами предусмотрена возможность установки на плиты вентильт с дефлекторами
и зонтами и крышных вентиляторов, для чего в полках плит предусмотрены проемы диаметром 400,
700, 1000 и 1450 мм (плиты типа ПВ).

Суммарная расчетная нагрузка на плиты типа ПВ не должна превышать предельно допустимую
нагрузку, указанную для соответствующей марки плиты типа ПП.

ПЛИТЫ ЖЕЛЕЗОБЕТОННЫЕ ТИПА "П" РАЗМЕРОМ 3x18 м ДЛЯ МАЛОУКЛОННЫХ ПОКРЫТИЙ ОДНОЭТАЖНЫХ ЗДАНИЙ ПРОМЫШЛЕННЫХ ПРЕДПРИЯТИЙ	СТРОИТЕЛЬНЫЕ КОНСТРУКЦИИ И ИЗДЕЛИЯ. Серия Г.465.1-13 Вып. 0,1,2,3	Лист 6 Страница 12
---	---	-----------------------

С2ВА УКАЗАНИЯ ПО ПРИМЕНЕНИЮ

Плиты предназначены для малоуклонных покрытий одноэтажных зданий однопролетных и многопролетных без перепада и с перепадом профиля покрытия, бесфонарных, со световозрационными и зенитными фонарями, с легкообрасываемой кровлей, с установкой дефлекторов, зонтов и крышных вентиляторов, бескрановых, с подвесными и мостовыми кранами для обычных условий строительства и для строительства в районах с расчетной сейсмичностью 7 баллов.

Предел огнестойкости плит равен 0,5 часа.

Расчетная нагрузка на плиты для зданий со слабо- и среднеагрессивной газовой средой приведена в таблицах номенклатуры в вып. 0.

N1BD	РАСЧЕТНАЯ ТЕМПЕРАТУРА НАРУЖНОГО ВОЗДУХА - МИНУС 40°C	J3VB	ВЕС СНЕГОВОГО ПОКРОВА - 200 кгс/м ² I,96 кПа
С2МГ	СЕЙСМИЧНОСТЬ - 7 баллов	С2В0	СТЕПЕНЬ АГРЕССИВНОСТИ СРЕДЫ - - неагрессивная, слабо-, средне-агрессивная

Д О П О Л Н И Т Е Л Ь Н Ы Е Д А Н Н Ы Е

Расшифровка марки изделия:

1) Плита без проемов в полке

III18-3АУТ

I - типоразмер плиты

III - тип плиты;

18 - длина плиты в м;

3 - порядковый номер плиты по несущей способности;

АУ - класс напрягаемой арматуры;

Т - вид бетона;

2) Плита с проемом для пропуска вентилята

III18-3АУТ-10

IV - тип плиты;

10 - цифровой индекс, соответствующий диаметру проема в мм;

Остальное - см. тип III

3) Плита для легкообрасываемой кровли

III18-3АУТ

III - тип плиты;

Остальное - см. тип III

4) Плита с проемами в полке для зенитных фонарей

III18-3АУТ-5

IV - тип плиты;

5 - условное обозначение количества и размеров проемов в полке

(2 проема размером 2,6 x 2,7 м);

остальное - см. тип III

ПЛИТЫ БЕТОННЫЕ ТИПА "П" РАЗМЕРОМ 3 x 18 м ДЛЯ МАЛОСЛОЙНЫХ ПОКРЫТИЙ ОДНОЭТАЖНЫХ ЗДАНИЙ ПРОМЫШЛЕННЫХ ПРЕДПРИЯТИЙ	СТРОИТЕЛЬНЫЕ КОНСТРУКЦИИ И ИЗДЕЛИЯ. Серия I.465.I-I3 Вып. 0,1,2,3	Лист 7 Страница 13
<p>5) Плита с проемами в полке для установки светоаэрационного фонаря ПС18-ЗАУТ ПС - тип плиты остальное - см. тип П</p>		
<p>В7ЕА СОСТАВ ПРОЕКТНОЙ ДОКУМЕНТАЦИИ</p>		
<p>Выпуск 0 - Указания по применению Выпуск 1 - Рабочие чертежи Выпуск 2 - Арматурные и закладные изделия Рабочие чертежи Выпуск 3 - Бедомость расхода материалов</p>		
<p>Объем проектных материалов, приведенных к формату А4, - 399 форматок</p>		
<p>В7ЕА АВТОР ПРОЕКТА</p>	<p>ЦНИИпромзданий, 127238, Москва, И-238, Дмитровское шоссе, д.46 совместно с Харьковским Промстройинипроектом, НИИЖБ, НИИСК, КТБ НИИЖБ</p>	
<p>В7НА УТВЕРЖДЕНИЕ</p>	<p>Утверждены Госстроем СССР, постановление от 10.12.84 № 205. введены в действие с 01.04.85.</p>	
<p>В7КА ПОСТАВЩИК</p>	<p>Государственное предприятие — Центр проектной продукции массового применения (ГП ЦПП), 127238, Москва, Дмитровское ш.,46, корп. 2</p>	
<p style="text-align: right;">Изм. № 20156 Катал. № 050947</p>		