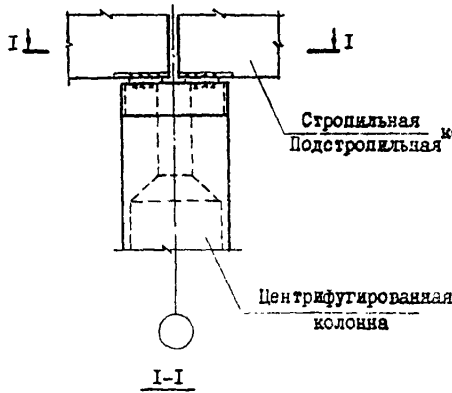
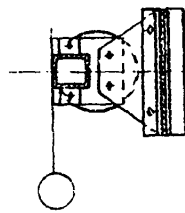
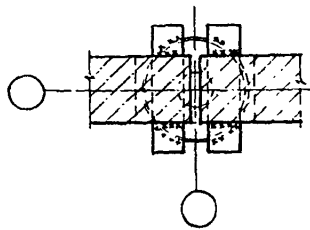
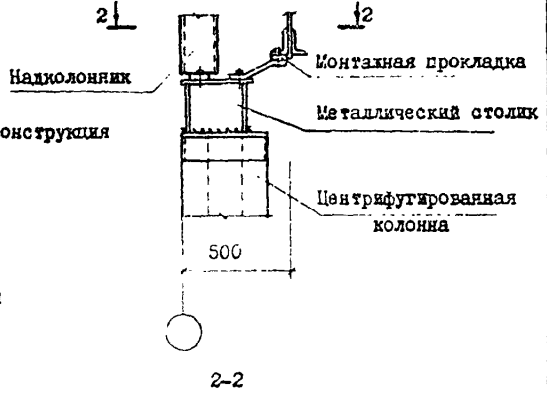


<p><b>СК-3</b></p>	<p>СТРОИТЕЛЬНЫЙ КАТАЛОГ ЧАСТЬ 3 ТИПОВАЯ ДОКУМЕНТАЦИЯ НА КОНСТРУКЦИИ, ИЗДЕЛИЯ И УЗЛЫ ЗДАНИЙ И СООРУЖЕНИЙ</p>	<p>УЗЛЫ ЗДАНИЯ СЕРИЯ 2.429-I вып. I, 2, 3. УИ 1624.03.17</p>
<p>ГП ЦПП</p>	<p>УЗЛЫ СОПРЯЖЕНИЯ КОНСТРУКЦИЙ ПОКРЫТИЯ И СТЕНОВЫХ ПАНЕЛЕЙ С ЦЕНТРИФУГИРОВАННЫМИ КОЛОННАМИ ОДНОЭТАЖНЫХ ПРОИЗВОДСТВЕННЫХ ЗДАНИЙ</p>	<p><b>МКВW</b></p>
<p>МАЙ 1982</p>		<p>На 2-х листах На 3-х страницах Страница I</p>

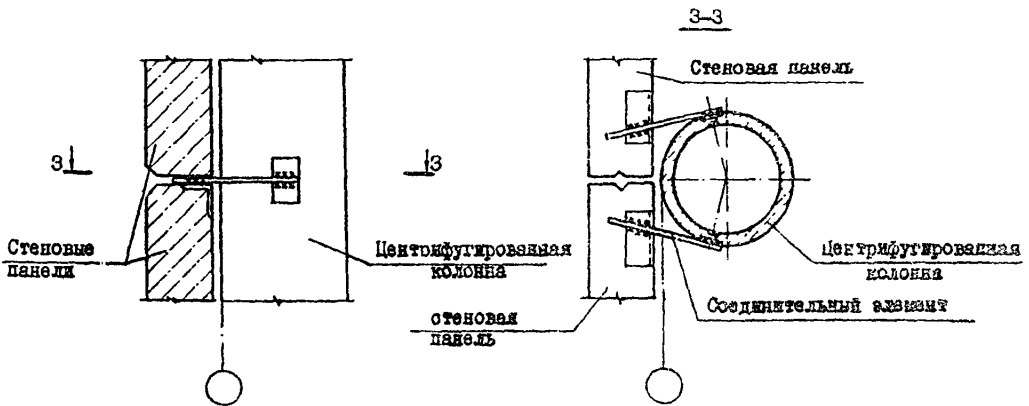
Сопряжение стропильной и подстропильной конструкции с центрифугированной колонной среднего ряда



Сопряжение насадок торцевого фальсверка с центрифугированной колонной



Сопряжение стеновых панелей с центрифугированной колонной



УЗЛЫ СОПРЯЖЕНИЯ КОНСТРУКЦИЙ ПОКРЫТИЯ И СТЕКОВЫХ ПАНЕЛЕЙ  
С ЦЕНТРИФУГИРОВАННЫМИ КОЛОННАМИ ОДНОЭТАЖНЫХ ПРОИЗВОДСТВЕННЫХ  
ЗДАНИЙ

УЗЛЫ ЗДАНИЙ  
Серия 2.429-I  
Вып. I, 2, 3

Лист I  
Страница 2

#### Д1АА ТЕХНИЧЕСКАЯ ХАРАКТЕРИСТИКА

Выпуск I серии 2.429-I содержит материалы для проектирования одноэтажных производственных зданий с каркасом из железобетонных центрифугированных колонн кольцевого сечения. В выпуске помещены маркировочные схемы узлов сопряжения конструкций покрытия с колоннами, схемы узлов крепления стеновых панелей к колоннам, а также схемы узлов крепления насадок торцевого фахверка к колоннам и ключи для подбора стальных насадок торцевого фахверка.

Выпуск 2 содержит монтажные узлы сопряжения конструкций покрытия и стеновых панелей с центрифугированными колоннами, узлы крепления элементов торцевого фахверка.

Выпуск 3 содержит рабочие чертежи стальных изделий для крепления строительных конструкций к центрифугированным колоннам.

Крепление железобетонных конструкций покрытия к закладной детали оголовка колонны осуществляется с помощью монтажной сварки через прокладные листы. Крепление металлических конструкций покрытия к колоннам осуществляется через накладные соединительные изделия с помощью монтажных болтов и монтажной сварки. Крепление стеновых панелей к закладным деталям колонны и крепление элементов торцевого фахверка осуществляется на монтажной сварке с помощью металлических соединительных изделий.

#### С26А УКАЗАНИЯ ПО ПРИМЕНЕНИЮ

Узлы серии 2.429-I разработаны применительно к следующей типовой документации: ПК-01-129/78, ПК-01-110/68, I.460-2, I.460-2-10, I.460-4, I.460-6, I.423-6, I.432-14, I.466-1/75, I.463-3, I.463-4, I.432-10, I.462-3, I.460-8, I.462-Г, I.432-14/80.

Монтажные узлы разработаны для одно-, двух- и многопролетных производственных зданий без мостовых кранов с пролетами от 6 до 36 м высотой до 14,4 м.

Конструктивное решение зданий - железобетонный каркас, покрытие из железобетонных плит или профилированного настила.

УЗЛЫ СОПРЯЖЕНИЯ КОНСТРУКЦИЙ ПОКРЫТИЯ И СТЕНОВЫХ ПАНЕЛЕЙ С ЦЕНТРИФУГИРОВАННЫМИ КОЛОННАМИ ОДНОЭТАЖНЫХ ПРОИЗВОДСТВЕННЫХ ЗДАНИЙ	УЗЛЫ ЗДАНИЙ Серия 2.429-I Вып. I, 2, 3	Лист 2 Страница 3
---	--	----------------------

J30B	СКОРОСТНОЙ НАПОР ВЕТРА - $\frac{55 \text{ кгс/м}^2}{0,54 \text{ кПа}}$	G2MQ СЕЙСМИЧНОСТЬ - обычные условия и 7, 8, 9 баллов
G2EБ	ИНЖЕНЕРНО-ГЕОЛОГИЧЕСКИЕ УСЛОВИЯ - обычные	G2BQ СТЕПЕНЬ АГРЕССИВНОСТИ СРЕДЫ - неагрессивная, слабо- и средне-агрессивная
J3NB	ВЕС СНЕГОВОГО ПОКРОВА - $\frac{150 \text{ кгс/м}^2}{1,47 \text{ кПа}}$	

### ДОПОЛНИТЕЛЬНЫЕ ДАННЫЕ

Настоящую проектную документацию рассматривать совместно со следующими материалами:

Серия I.423-6 "Железобетонные центрифугированные колонны кольцевого сечения для одноэтажных производственных зданий без мостовых кранов". Выпуски I/8I; 2, 3с, 4, 5

ГОСТ 23444 - 79 "Стойки железобетонные центрифугированные кольцевого сечения для производственных зданий и инженерных сооружений. Технические условия".

### ВУБА СОСТАВ ПРОЕКТНОЙ ДОКУМЕНТАЦИИ

Выпуск I - Материалы для проектирования

Выпуск 2 - Монтажные узлы. Рабочие чертежи.

Выпуск 3 - Стальные изделия. Рабочие чертежи

Объем проектных материалов, приведенных к формату II - 232 формата

ВУБА	АВТОР ПРОЕКТА	Проектный институт # I, I900000, г. Ленинград, проспект Майорова, I/12 с участием НИИЖБ и Белорусского Политехнического института
ВУБА	УТВЕРЖДЕНИЕ	Одобрены Отделом типового проектирования и организации проектно-наблюдательских работ Госстроя СССР письмом # 2/3-30I от 25.06, 8I
ВУБА	ПОСТАВЩИК	Государственное предприятие — Центр проектной продукции массового применения (ГП ЦПП), 127238, Москва, Дмитровское ш., 46, корп. 2

Инд. №1782I  
Катаж.л # 045756