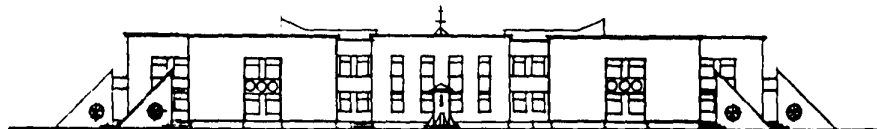
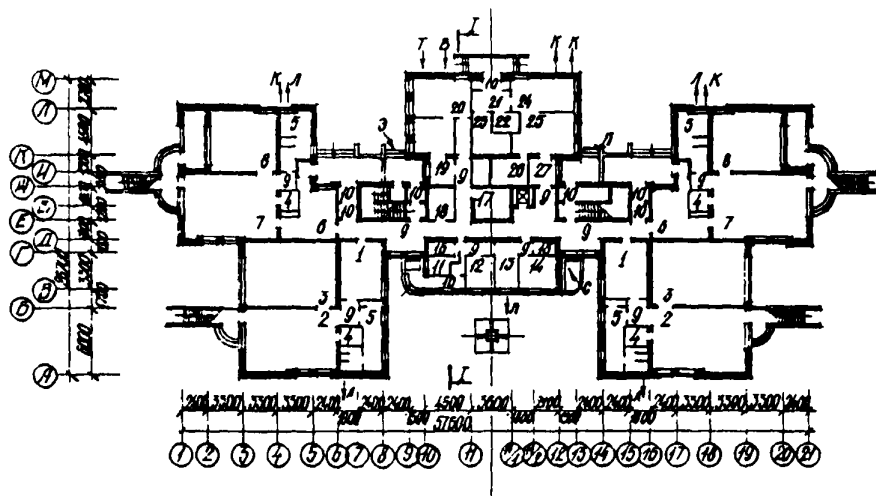


СССР	СТРОИТЕЛЬНЫЙ КАТАЛОГ ЧАСТЬ 2 ТИПОВЫЕ ПРОЕКТЫ ПРЕДПРИЯТИЙ, ЗДАНИЙ И СООРУЖЕНИЙ	ТИПОВОЙ ПРОЕКТ 214-I-283.84 УЛК 725.573:691.421
ЦИТП	ДЕТСКИЕ ЯСЛИ-САД НА 190 МЕСТ (СТЕНЫ КИРПИЧНЫЕ, С ВАРИАНТОМ НАРУЖНЫХ СТЕН ИЗ ГАЗОСИЛИКАТНЫХ ПАНЕЛЕЙ)	ДУГО
ЯНВАРЬ 1985		На 2-х листах На 4-х страницах Страница I

ФАСАД I-2I



ПЛАН I ЭТАЖА



ЭКСПЛИКАЦИЯ ПОМЕЩЕНИЯ

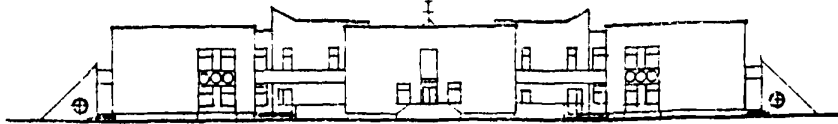
Но-мер	Наименование	Пло-щадь, м ²	Но-мер	Наименование	Пло-щадь, м ²
I этаж					
1	Раздевальные	37,0	15	Помещение для приготовления дезинфицирующих средств	2,3
2	Групповые	100,0	16	Санузел изолятора	2,7
3	Спальни	100,0	17	Машинное отделение лифта	9,1
4	Буфетные	11,6	18	Электрощитовая	6,8
5	Туалетные	58,0	19	Стиральная	19,0
6	Приемные	37,4	20	Гладильная	17,5
7	Игральные	100,0	21	Загрузочная пилеблока	5,0
8	Спальни для детей ясельного возраста	72,0	22	Кладовая овощей	4,8
9	Коридоры	92,2	23	Кладовая сухих продуктов	8,0
10	Тамбуры	21,5	24	Заготовочный цех	16,4
11	Приемная изолятора	4,7	25	Кухня	19,9
12	Палата изолятора	6,1	26	Моечная кухонной посуды	7,8
13	Медицинская комната	8,0	27	Раздаточная	5,2
14	Процедурный кабинет	8,0			

ДЕТСКИЕ ЯСЛИ-САД НА 190 МЕСТ (СТЕНЫ КИРПИЧНЫЕ,
С ВАРИАНТОМ НАРУЖНЫХ СТЕН ИЗ ГАЗОСИЛИКАТНЫХ ПАНЕЛЕЙ)

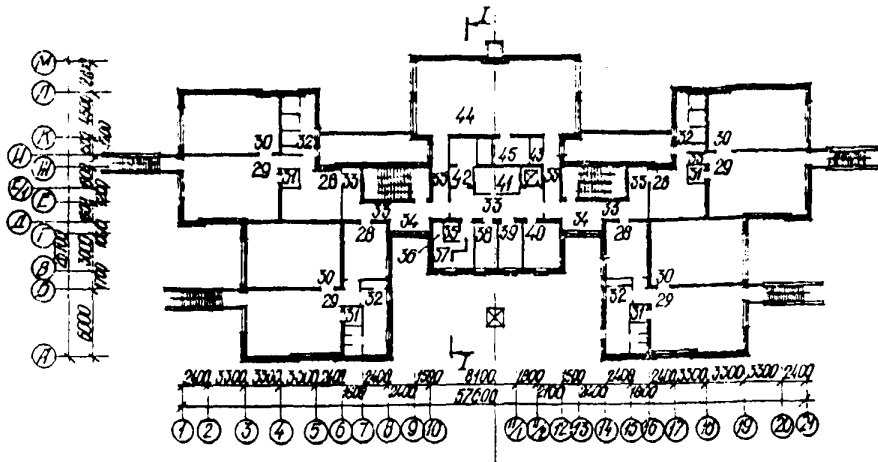
ТИПОВОЙ ПРОЕКТ
214-I-283.84

Лист I
Страница 2

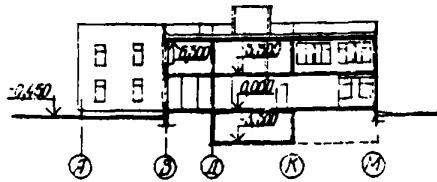
ЭСАД 21-I



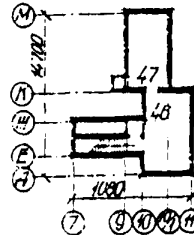
ПЛАН 2 ЭТАЖА



РАЗРЕЗ I-I



ПЛАН ПОДВАЛА НА ОТМ. - 3.300



ЭКСПЛИКАЦИЯ ПОМЕЩЕНИЙ

(продолжение)

Но- мер	Наименование	Пло- щадь, м ²	Но- мер	Наименование	Пло- щадь, м ²
	II этаж				
28	Раздевалочные	76,2	40	Методический кабинет	12,0
29	Групповые	200,0	41	Хозяйственная кладовая	8,0
30	Спальни	200,0	42	Кладовая чистого белья	8,0
31	Буфетные	11,6	43	Кладовая для хранения уборочного инвентаря	2,1
32	Туалетные	65,0	44	Зал для музыкальных и гимнастических занятий	101,0
33	Коридоры	79,8	45	Кладовая для хранения физкультурного инвентаря	6,7
34	Холлы	20,6			
35	Уборная для персонала	2,0			
36	Душевая	1,4			
37	Комната персонала (гардероб)	10,0			
38	Кабинет заведующего	9,0			
39	Кабинет завхоза	7,8			
			Подвал		
			46	Венткамера	28,0
			47	Индивидуальный тепловой пункт	25,5

ДЕТСКИЕ ЯСЛИ-САД на 190 МЕСТ (СТЕНЫ КИРПИЧНЫЕ, С ВАРИАНТОМ НАРУЖНЫХ СТЕН ИЗ ГАЗОСИЛИКАТНЫХ ПАНЕЛЕЙ)	ТИПОВОЙ ПРОЕКТ 214-I-283.84	Лист 2 Страница 3
<p>D2BA СТРОИТЕЛЬНЫЕ КОНСТРУКЦИИ И ИЗДЕЛИЯ</p> <p>Фундаменты - монолитные бетонные М100 подвальной части - сборные железобетонные по серии I.112.5 выпуск 1 Типоразмеров - 1 выпуск 2 Типоразмеров - 2 выпуск 4 Типоразмеров - 1</p> <p>Бетонные блоки стен подвала по ГОСТ 13579-78 Типоразмеров - II</p> <p>Перекрытия и покрытие- сборные железобетонные панели по сериям: I.141-I вып.58 Типоразмеров - 4 I.141-I вып.60 Типоразмеров - 7 I.241-I вып.21 Типоразмеров - 2 I.220.I-2 вып.8 Типоразмеров - 2</p> <p>Вариант перекрытия и покрытия с применением плит безопалубочного формирования шифр 0-312</p> <p>Стены - керамический рядовой пустотелый кирпич по ГОСТ 530-80 с облицовкой керамическим лицевым пустотелым кирпичом по ГОСТ 7484-78.</p> <p>Варианты: - Из керамического рядового полнотелого кирпича по ГОСТ 530-80 с частичным применением самонесущих стеновых панелей из газосиликата по серии I.020-I вып.5-1, вып.5-2. Типоразмеров - 8 - Силикатный пустотелый камень по ГОСТ 379-79 с облицовкой силикатным пустотелым лицевым камнем по ГОСТ 379-79; из силикатного полнотелого кирпича по ГОСТ 379-79. - Керамический рядовой полнотелый кирпич по ГОСТ 530-80 с облицовкой керамическим лицевым полнотелым кирпичом по ГОСТ 7484-78.</p> <p>Перегородки - кирпичные и из гипсовых плит по ГОСТ 6423-83</p> <p>Кровля - рулонная плоская, из 4-х слоев рубероида марки РМ-350Б на битумной мастике МБК-Г-55 с защитным слоем из гравия.</p> <p>Лестничные марши по серии I.251-3, выпуск I Типоразмеров - 1 Лестничные площадки по серии I.252-3, выпуск I Типоразмеров - 2</p> <p>Полы - линолеумные, из керамической плитки, дощатые, бетонные, мозаичные по серии 2.244-1, вып.4.</p>	<p>Окна - по ГОСТ 16289-80 Типоразмеров - II Вариант: по ГОСТ II214-78 Типоразмеров - II Двери - по ГОСТ 6629-74 Типоразмеров - 6 по ГОСТ 4698-81 Типоразмеров - 4</p> <p>Наибольшая масса монтажного элемента (панель перекрытия) - 4,19 т., для варианта плита безопалубочного формирования) - 4,42 т.</p> <p>ИСУА ОТДЕЛКА НАРУЖНАЯ</p> <p>Облицовка лицевым пустотелым и полнотелым керамическим кирпичом.</p> <p>Варианты: Лицевыми силикатными камнями; облицовка панелей - керамической коврово-мозаичной плиткой, окраска органико-силикатной, краской, присыпка мраморной крошкой в заводских условиях.</p> <p>ВНУТРЕННЯЯ</p> <p>Цементно-песчаная штукатурка, гипсокартонные листы, затирка, клева и масляная покраска, керамическая плитка.</p> <p>СЗГА ИНЖЕНЕРНОЕ ОБОРУДОВАНИЕ</p> <p>Водопровод - хозяйственно-питьевой от городской сети. Напор на вводе H-19,5 м.</p> <p>Канализация - хозяйственная и ливневая - в городскую сеть; вариант выпуска ливневой канализации на отстойку.</p> <p>Отопление - центральное, водяное от городских сетей. Параметр теплоносителя t=95+70°C.</p> <p>Горячее водоснабжение - от внешнего источника. H = 15 м</p> <p>Вентиляция - приточно-вытяжная с механическим побуждением и естественная.</p> <p>Электроснабжение - от городских сетей напряжением 380/220 В.</p> <p>Устройства связи-радиофикация, электрофикация, телефикация, телефонизация, автоматическая пожарная сигнализация.</p>	
<p>J30B СКОРОСТНОЙ НАПОР ВЕТРА - $\frac{45 \text{ кгс/м}^2}{0,44 \text{ кПа}}$</p>	<p>J30B ВЕС СНЕГОВОГО ПОКРОВА - $\frac{100 \text{ кгс/м}^2}{0,98 \text{ кПа}}$</p>	
<p>R2CO СТЕПЕНЬ ОГНЕСТОЙКОСТИ - вторая</p>		
<p>M18D РАСЧЕТНАЯ ТЕМПЕРАТУРА НАРУЖНОГО ВОЗДУХА - минус 20, 25, 30°C (основное решение).</p>	<p>G2EE ИНЖЕНЕРНО-ГЕОЛОГИЧЕСКИЕ УСЛОВИЯ - обычные</p>	
<p>G2DD КЛИМАТИЧЕСКИЕ РАЙОНЫ И ПОДРАЙОН СССР - II и III районы, IV подрайон</p>		

ДЕТСКИЕ ЯСЛИ-САД НА 190 МЕСТ (СТЕНЫ КИРПИЧНЫЕ, С ВАРИАНТОМ НАРУЖНЫХ СТЕН ИЗ ГАЗОСИЛИКАТНЫХ ПАНЕЛЕЙ)			ТИПОВОЙ ПРОЕКТ 214-I-283.84		Лист 2 Страница 4	
Наименование	Всего	Удельн. показатель	Наименование	Всего	Удельн. показатель	
VIIA	СТОИМОСТЬ		Лесоматериалы	м3	146,3	-
VIIБ	Общая сметная стоимость тыс. руб. 313,66 -		Лесоматериалы, приведенные к круглому лесу	"	212,35(173,5)	-
VIIВ	в том числе:		Кирпич	тыс.шт.	468,49	-
VIIС	строительно-монтажных работ		ЭКСПЛУАТАЦИОННЫЕ ПОКАЗАТЕЛИ			
VIIО	оборудования и мебели " 70,20 -		V4KA	Расходы		
VIIР	Стоимость строительно-монтажных работ I м2 полезной площади дуб. - 147,34		V4KH	воды холодной л/с 2,14 - горячей то же 1,25 -		
VIIР	То же, I м3 строительного объема здания " - 32,84		V4KI	Канализационные стоки " 4,99 -		
VIIВ	Стоимость общая на расчетный показатель " - 1650,84		V4KN	тепла <u>ккал/ч</u> 397180 - <u>кВт</u> 461,83		
VIIA	ТРУДОЕМКОСТЬ		в том числе:			
VIIБ	Построечные трудовые затраты чел.-дн. 4287,03 -		на отопление то же 140300 -			
VIIВ	То же, на I м2 полезной площади то же - 2,59		на вентиляцию " 88880 -			
VIIВ	То же, на I м3 строительного объема " - 0,57		103,34			
VIIВ	То же, на расчетный показатель " - 22,56		на горячее водоснабжение " 168000 -			
VIIA	РАСХОДЫ		195,35			
VIIБ	Расход строительных материалов		тепла на отопление I м2 полезной площади - 85			
	Цемент т 271,4 -		I м2 полезной площади - 0,1			
	Цемент, приведенный к марке М-400 " 256,0(188,4)-		V4KK	Потребная электрическая мощность кВт 90,6 -		
	То же, на I м2 полезной площади " - 0,15		ТЕХНИЧЕСКИЕ ХАРАКТЕРИСТИКИ			
	То же, на I м3 строительного объема здания " 0,03		G3NB	Объем строительный здания м3 7412,60 -		
	Сталь, приведенная к классам А-I и С38/23 " 31,88 -		в том числе:			
	в том числе:		подземной части " 300,90 -			
	сталь прокатная, приведенная к С38/23 " 9,00 -		Объем строительный на I м2 полезной площади " - 4,48			
	Сталь, приведенная к классам А-I и С38/23 на I м2 полезной площади " - 0,02		VINP	То же, на расчетный показатель " - 39,01		
	То же, на расчетный показатель " 0,17		G3OC	Площадь застройки м2 1195,30 -		
	Бетон и железобетон м3 653,09 -		G3OB	общая 1875,38 -		
	в том числе:		в том числе:			
	монолитный тяжелый " 271,52 -		подземной части " 54,5 -			
	сборный тяжелый " 381,57 -		Полезная площадь " 1652,27 -			
	Бетон и железобетон на I м2 полезной площади " - 0,38		То же, на расчетный показатель " - 8,69			
	То же, на расчетный показатель " - 0,33					
ДОПОЛНИТЕЛЬНЫЕ ДАННЫЕ						
Расчетный показатель вместимости детских яслей-сада - I место (расчетных единиц - 190)						
Показатели приведены для условий строительства при расчетной температуре минус 30°C (для основного решения). Сметная документация составлена в нормах в ценах 1984 г.						
СОСТАВ ПРОЕКТНОЙ ДОКУМЕНТАЦИИ						
V7EA	Альбом 0	Материалы для привязки и чертежи нулевого цикла работ	Альбом IV	Основные положения по проведению строительно-монтажных работ		
	Альбом I	Архитектурно-строительные решения. Технологические чертежи. Изделия металлические. Изделия деревянные.	Альбом V	Сметы. Показатели результатов применения научно-технических достижений в строительных решениях проекта. Книжки I, 2		
	Альбом II	Отопление и вентиляция. Внутренний водопровод и канализация	Альбом VI	Ведомости потребности в материалах.		
	Альбом III	Электротехнические чертежи	Объем проектных материалов, приведенных к формату А-4 - 1432 форматив в том числе изданий заводского изготовления - 164 форматив			
V7BA	АВТОР ПРОЕКТА	Балгоспроект, 220746, Минск-4, проспект Машерова, 23				
V7HA	УТВЕРЖДЕНИЕ	Утвержден Госстроем БССР 23.II.1982г., приказ № 203 Технико-экономические показатели переутверждены Госстроем БССР 04.04.1984г. приказ № 60 Введен в действие институтом "Балгоспроект" приказ № 70 от 16.04.84г.				
V7KA	ПОСТАВЩИК	Свердловский филиал ЦИТИ 620062, Свердловск, ул. Чебышева, 4 Инв. № Катал.л. № 050614				

Главный архитектор
 проекта
 В.И. Щербина

Главный инженер института
 А.М. Телеш