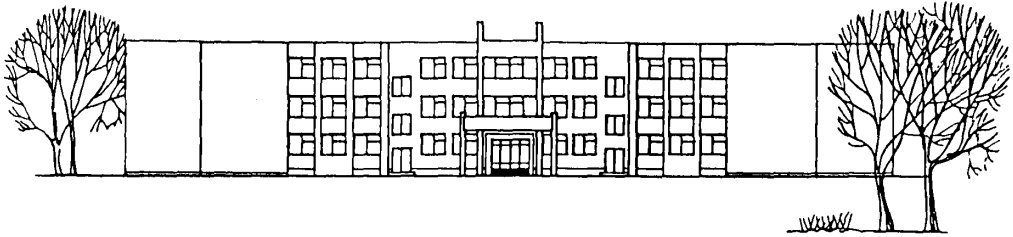
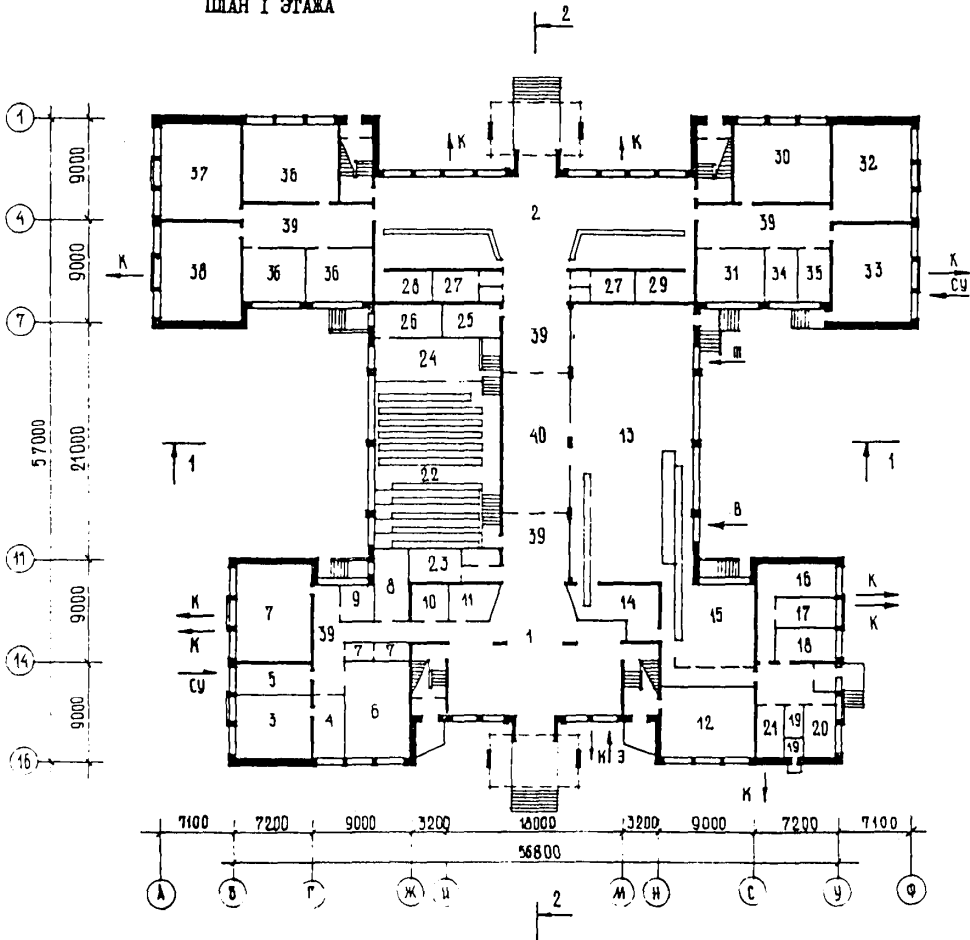


<p><b>СССР</b></p>	<p>СТРОИТЕЛЬНЫЙ КАТАЛОГ                  ЧАСТЬ 2                  ТИПОВЫЕ ПРОЕКТЫ ПРЕДПРИЯТИЙ, ЗДАНИЙ И СООРУЖЕНИЙ</p>	<p>ТИПОВОЙ ПРОЕКТ                  224-I-434.85                  УЛК 727.1:691.421</p>
<p><b>ЦИТП</b></p>	<p>СРЕДНЯЯ ШКОЛА НА 33 КЛАССА                  (1296 УЧАЩИХСЯ)                  /СТЕНЫ КИРПИЧНЫЕ/</p>	<p><b>ДСФО</b></p>
<p>ОКТАБРЬ                  1985</p>		<p>На 4-х листах                  На 8-ми страницах                  Страница I</p>

ФАСАД Б-У



ПЛАН I ЭТАЖА

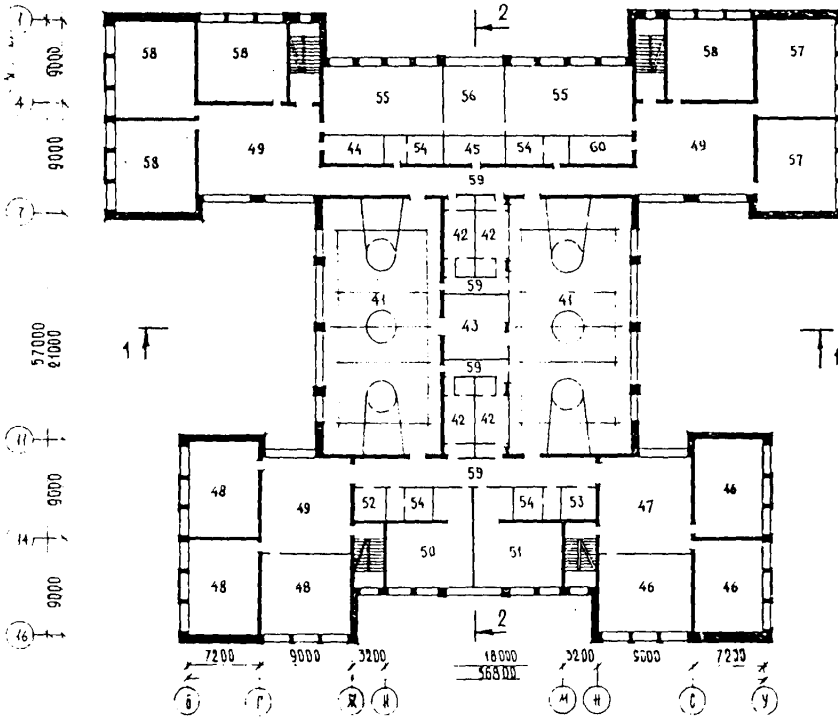


СРЕДНЯЯ ШКОЛА НА 33 КЛАССА (1296 УЧАЩИХСЯ)  
/СТЕНЫ КИРПИЧНЫЕ/

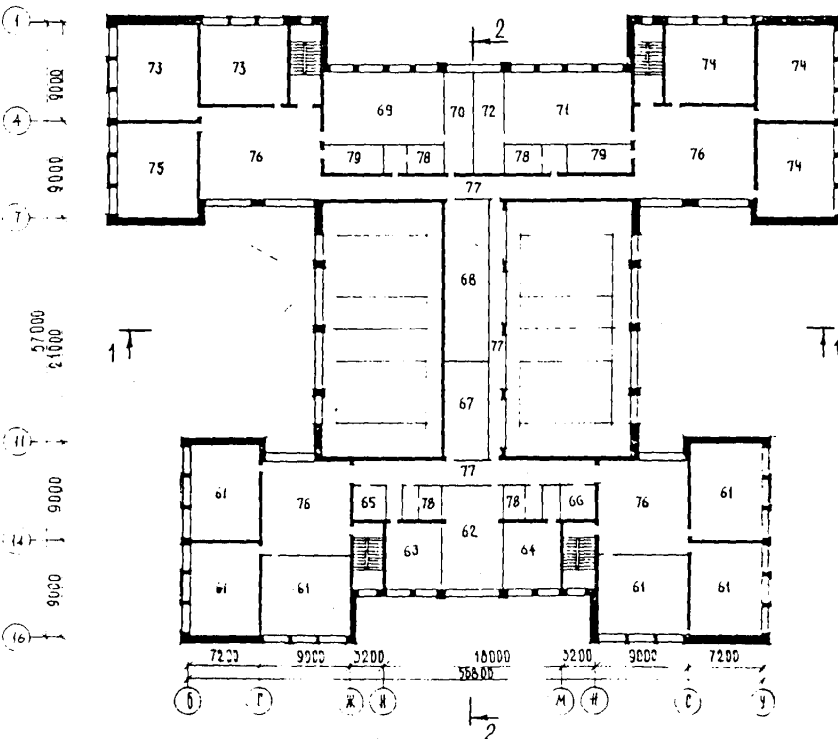
ТИПОВОЙ ПРОЕКТ  
224-I-434.85

Лист I  
Страница 2

ПЛАН 2 ЭТАЖА



ПЛАН 3 ЭТАЖА

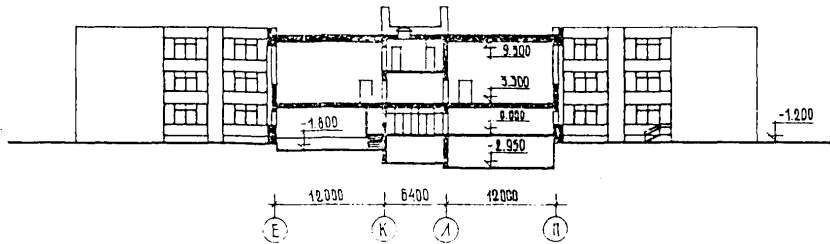


СРЕДНЯЯ ШКОЛА НА 33 КЛАССА (1296 УЧАЩИХСЯ)  
/ СТЕНЫ КИРПИЧНЫЕ /

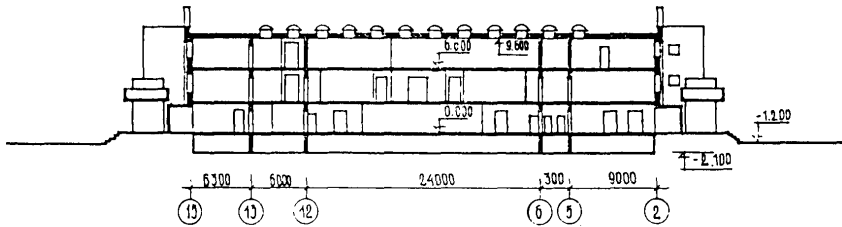
ТИПОВОЙ ПРОЕКТ  
224-I-434.85

Лист 2  
Страница 3

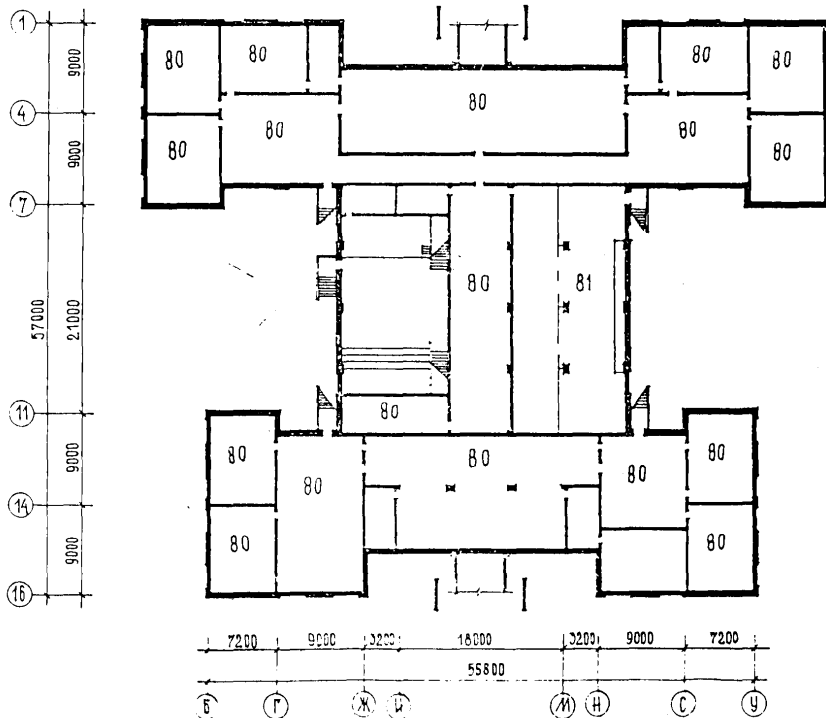
РАЗРЕЗ I-I



РАЗРЕЗ 2-2



ПЛАН ТЕХНОПОЛЯ НА ОТМ. - 2,00



СРЕДНЯЯ ШКОЛА НА 33 КЛАССА (1296 УЧАЩИХСЯ)

/ СТЕНЫ КИРПИЧНЫЕ /

ТИПОВОЙ ПРОЕКТ

224-I-434.85

Лист 2

Страница 4

## ЭКСПЛИКАЦИЯ ПОМЕЩЕНИЙ

Но- мер	Наименование	Площадь, м <sup>2</sup>	Но- мер	Наименование	Площадь, м <sup>2</sup>
<b>1 ЭТАЖ</b>			<b>2 ЭТАЖ</b>		
1.	Вестибиль с гардеробом для 0-III классов	176,6	41.	Спортивный зал	549,2
2.	Вестибиль с гардеробом для IV-X классов	261,0	42.	Раздевальные, душевые, уборные	93,4
3.	Кабинет директора	39,7	43.	Снарядная	32,5
4.	Канцелярия	15,5	44.	Лаборантская математики	15,6
5.	Кабинет зам.директора по учебно-воспитательной работе и организатора внеклассной и внешкольной воспитательной работы	19,2	45.	Инструкторская	18,5
6.	Учительская	46,2	46.	Помещения подготовительных классов	178,8
7.	Военный кабинет с комнатой хранения оружия	71,4	47.	Рекреация	78,0
8.	Кабинет врача	18,1	48.	Классные помещения	178,8
9.	Кабинет зубного врача	10,7	49.	Рекреация	287,0
10.	Электроцитовая	13,3	50.	Универсальное помещение для ручного труда, технической игрушки, моделирования, художественного воспитания	68,6
11.	Фотолаборатория	16,0	51.	Кружковое универсальное помещение (для младших классов)	68,6
12.	Кружок хореографии	57,8	52.	Кладовая	9,9
13.	Обеденный зал	270,3	53.	Венткамера	9,9
14.	Мочная	37,2	54.	Уборные и умывальные	55,2
15.	Кухня (горячий цех)	79,8	55.	Лаборатория физики	139,5
16.	Мясо-рыбный цех	21,7	56.	Лаборантская физики	37,1
17.	Овощной цех	13,0	57.	Кабинет литературы	131,0
18.	Гардероб персонала	14,7	58.	Кабинет математики	249,8
19.	Охлаждаемая камера с фреоном	12,0	59.	Коридоры	146,3
20.	Кладовая овощей	14,7	60.	Лаборантская литературы	15,0
21.	Кладовая сухих продуктов	11,3	<b>3 ЭТАЖ</b>		
22.	Актный зал-лекционная аудитория	165,3	61.	Классные помещения	178,8
23.	Кинопроекционная, перемоточная с тамбуром	26,0	62.	Класс пения	56,6
24.	Эстрада	34,4	63.	Кружок технического моделирования	36,2
25.	Инвентарная	14,6	64.	Кружок птиц натуралистов	36,2
26.	Радиопузел	14,2	65.	Комната ученического самоуправления	9,9
27.	Уборные и умывальные	28,3	66.	Комитет ВЛКСМ	9,9
28.	Гардероб персонала	15,5	67.	Пионерская	41,2
29.	Комната техперсонала	17,9	68.	Библиотека	66,8
30.	Кабинет обслуживающих видов труда для учащихся IV-VIII классов по обработке тканей	59,4	69.	Лаборатория химии	69,5
31.	Кабинет кулинарии	36,3	70.	Лаборантская химии	27,7
32.	Мастерская по обработке металла	65,5	71.	Лаборатория биологии	70,0
33.	Мастерская по обработке древесины	65,5	72.	Лаборантская биологии	27,7
34.	Кладовая материалов и готовой продукции	16,6	73.	Кабинет истории	124,9
35.	Инструментальная, комната мастера	16,6	74.	Кабинет русского языка	190,4
36.	Кабинет иностранных языков	128,4	75.	Кабинет географии	65,5
37.	Кабинет по профессиональной ориентации	65,5	76.	Рекреация	365,0
38.	Кабинет черчения	65,5	77.	Коридоры	166,7
39.	Холл, коридоры	109,6	78.	Уборные и умывальные	55,2
40.	Холл-умывальная при обеденном зале	68,6	79.	Лаборантская	30,6
			80.	Техническое подполье	1896,8
			81.	Венткамера	258,2

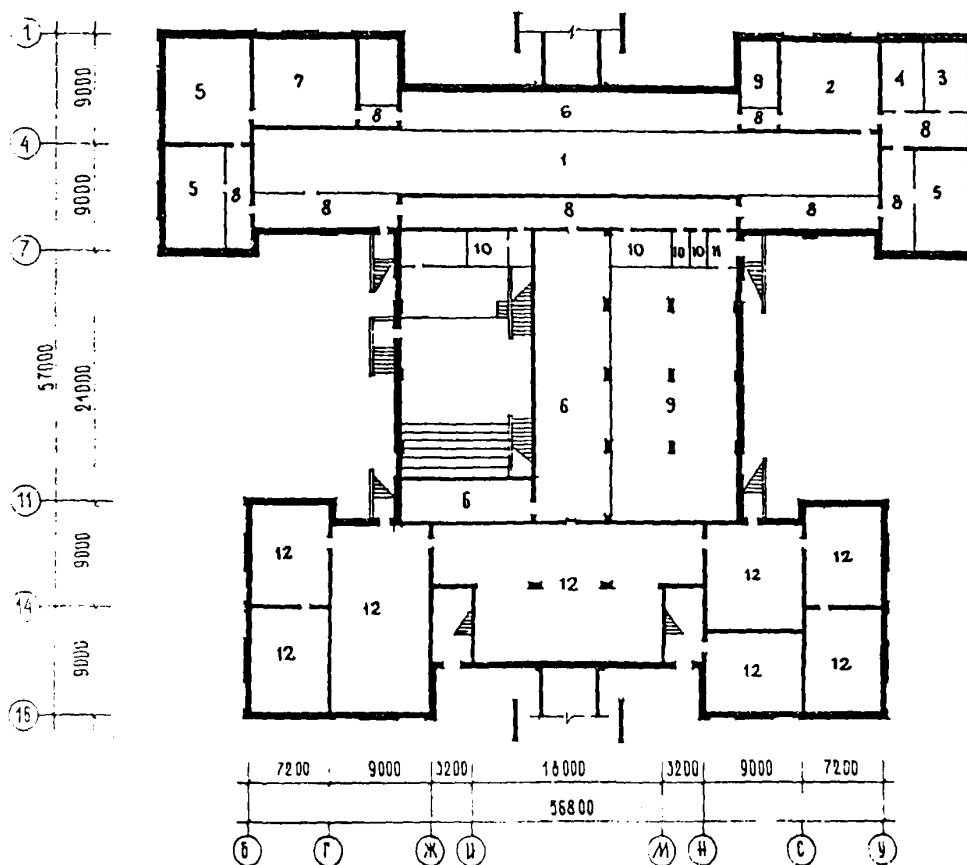
СРЕДНЯЯ ШКОЛА НА 33 КЛАССА (1296 УЧАЩИХСЯ) /СТЕНЫ КИРПИЧНЫЕ/		ТИПОВОЙ ПРОЕКТ 224-I-434.85	Лист 3 Страница 5
D 2BA	<p><b>СТРОИТЕЛЬНЫЕ КОНСТРУКЦИИ И ИЗДЕЛИЯ</b></p> <p>Фундаменты - сборные железобетонные по серии I.112-5 вып.2. Типоразмеров - 14. Блоки бетонные стен подвала - по ГОСТ 13579-78. Типоразмеров - II.</p> <p>Стены наружные - сплошная кладка из глиняного пустотелого кирпича по ГОСТ 530-80 с наружной отделкой из лицевого кирпича по ГОСТ 7484-78.</p> <p>Внутренние стены - сплошная кладка из глиняного полнотелого кирпича по ГОСТ 530-80.</p> <p>Перегородки - кирпичные и сборные железобетонные по серии I.231-I вып.1. Типоразмеров - 35. По серии I.231.9-7 вып.1. Типоразмеров - 3. Вариант - перегородки поэлементной сборки по серии I.231.9-8, вып.1. Типоразмеров - 2.</p> <p>Перекрытия и покрытия - сборные железобетонные панели по серии I.141-I, вып.63. Типоразмеров - 8. I.141-I, вып.60. Типоразмеров - 3. I.241-I, вып.22. Типоразмеров - 2. I.241-I, вып.21. Типоразмеров - 3.</p> <p>Перемишки - сборные железобетонные по серии I.138-10, вып.1. Типоразмеров - 16. I.138-10, вып.2. Типоразмеров - 8. I.138-10, вып.3. Типоразмеров - 2. I.138-10, вып.4. Типоразмеров - 1.</p> <p>Прогонь - сборные железобетонные по серии I.225-2, вып.11. Типоразмеров - 1. I.225-2, вып.9. Типоразмеров - 2. I.225.1-3, Типоразмеров - 1.</p> <p>Лестницы - сборные железобетонные по серии I.252.1-4 вып.1. Типоразмеров - 3. I.251.1-4 вып.1. Типоразмеров - 1.</p> <p>Кровля - рулонная, плоская из 4-х слоев рубероида с защитным слоем из гравия. Утеплитель из ячеистых бетонов <math>\gamma = 400 \text{ кг/м}^3</math>.</p> <p>Полы - линолеум, дощатые, керамическая плитка, мозаичные по серии 2.244-1, в.4.</p> <p>Окна - по серии I.236-6, вып.1. Типоразмеров - 10.</p> <p>Двери - по серии I.136-10. Типоразмеров - 8. I.136.5-19. Типоразмеров - 4. I.236-5, вып.1. Типоразмеров - 2.</p> <p>Фрамуги - по серии I.136-12, вып.1. Типоразмеров - 3.</p> <p>Наибольшая масса монтажного элемента (панель перекрытия) - 7,48 т.</p>	<p><b>Н5UA ОТДЕЛКА</b></p> <p><b>НАРУЖНАЯ</b></p> <p>Облицовка лицевым керамическим кирпичом</p> <p><b>ВНУТРЕННЯЯ</b></p> <p>Штукатурка, керамическая плитка, затирка, покраска.</p> <p><b>С3СА ИНЖЕНЕРНОЕ ОБОРУДОВАНИЕ</b></p> <p>Водопровод - хозяйственно-питьевой от городской сети. Напор на вводе <math>H=20,5 \text{ м}</math></p> <p>Канализация - хозяйственно-бытовая во внешнюю сеть</p> <p>Отопление - центральное от внешней теплотрассы. Параметры теплоносителя <math>T = 150+70^\circ\text{C}</math> и <math>95+70^\circ\text{C}</math>.</p> <p>Вентиляция - приточно-вытяжная с механическим побуждением и естественная.</p> <p>Электроснабжение - от сети напряжением 380/220В.</p> <p>Устройство связи - радиофикация, телефонизация, электрочасофикация, пожарная сигнализация, звонковая сигнализация, телевидение, автоматика сантехсистем.</p> <p><b>С2ED ОСНАЩЕНИЕ ЗДАНИЯ</b></p> <p>Кинооборудование - два кинопроектора 23 КПК для демонстрации 35 мм широкоформатных, касетированных обычных, учебных и художественных фильмов.</p>	
J30B	СКОРОСТНОЙ НАПОР ВЕТРА - $\frac{45 \text{ кгс/м}^2}{0,44 \text{ кПа}}$	J3NB	ВЕС СНЕГОВОГО ПОКРОВА - $\frac{100 \text{ кгс/м}^2}{0,98 \text{ кПа}}$
R2CO	СТЕПЕНЬ ОГНЕСТОЙКОСТИ - вторая	G2EE	ИНЖЕНЕРНО-ГЕОЛОГИЧЕСКИЕ УСЛОВИЯ -
M1VD	РАСЧЕТНАЯ ТЕМПЕРАТУРА НАРУЖНОГО ВОЗДУХА - минус 20, 30 (основное решение), $40^\circ\text{C}$		обычные
G2DD	КЛИМАТИЧЕСКИЕ РАЙОНЫ И ПОДРАЙОН СССР - II и III районы, IV подрайон		

СРЕДНЯЯ ШКОЛА НА 33 КЛАССА (1296 УЧАЩИХСЯ)  
/СТЕНЫ КИРПИЧНЫЕ/

ТИПОВОЙ ПРОЕКТ  
224-1-434.85

Лист 3  
Страница 6

ПЛАН ПОДВАЛА НА ОТМ. - 2.95  
ВАРИАНТ С ХОЗЯЙСТВЕННО-БЫТОВЫМИ ПОМЕЩЕНИЯМИ



ЭКСПЛИКАЦИЯ ПОМЕЩЕНИЙ

Но- мер	Наименование	Площадь, м <sup>2</sup>	Но- мер	Наименование	Площадь, м <sup>2</sup>
1.	Тир. Огневая зона	286,0	8.	Коридоры	221,8
2.	Комната для ожидающих стрелков	59,1	9.	Венткамера	258,2
3.	Помещение для чистки оружия	20,6	10.	Санузлы	36,7
4.	Комната для хранения оружия	20,2	11.	Тамбур	5,7
5.	Кружковое помещение	154,4	12.	Техническое подполье	780,0
6.	Техническое помещение	274,5			
7.	Комната боевой славы	59,1			

СРЕДНЯЯ ШКОЛА НА 33 КЛАССА (1296 УЧАЩИХСЯ) /СТЕНЫ КИРПИЧНЫЕ/			ТИПОВОЙ ПРОЕКТ 224-I-434.85	Лист 4 Страница 7
Наименование	Всего	Удельн. показ.	Всего	Удельн. показ.
Вариант с хоз.бытовыми помещениями в подвале				
V11A	СТОИМОСТЬ			
V11B	Общая сметная стоимость	тыс. руб.	931,33	-
	в том числе:			
V11L	строительно-монтажных работ	"	676,5	-
V11O	Оборудования и мебели	"	254,44	-
	Прочие затраты	"	0,39	-
V11S	Стоимость строительно-монтажных работ I м2 полезной площади	руб.	100,25	-
V11R	То же, на I м3 строительного объема здания	"	23,26	-
V11V	Стоимость общая на расчетный показатель	"	718,62	-
V1JA	ТРУДОЕМКОСТЬ			
V1JF	Построечные трудовые затраты	чел.дн.	13484	-
	То же, на I м2 полезной площади	"	1,99	-
V1JV	То же, на расчетный показатель	"	10,4	-
	То же, на I млн.руб. строительно-монтажных работ	"	19920	-
V1KA	РАСХОДЫ			
V1KB	Расход строительных материалов			
	Цемент	т	934,69	-
	Цемент, приведенный к марке М400	"	932,46	-
	То же, на I м2 полезной площади	кг	-	0,14
	То же, на расчетный показатель	"	-	0,72
	То же, на I млн.руб. строительно-монтажных работ	т	101,26	1377,5
	Сталь	"	172,26	-
	Сталь, приведенная к классам А-I и С38/23	"	4,07	-
	в том числе:			
	сталь прокатная, приведенная к С38/23	"	-	4,21
	Сталь, приведенная к классам А-I С38/23 на I м2 полезной площади	кг	-	25,51
	То же, на расчетный показатель	т	-	0,13
	То же, на I млн.руб. строительно-монтажных работ	т	254,63	241,65
	Бетон и железобетон	м3	2933,7	2958,76
	в том числе:			
	монолитный	"	283,22	195,81
	сборный тяжелый	"	2044,84	2157,31
	сборный легкий	"	605,64	605,64
	бетон и железобетон на I м2 полезн.плос.	"	-	0,43
	То же, на расчетный показатель	"	-	2,26
	То же, на I млн.руб. строительно-монтажных работ	"	4330,0	4130,0
	Лесоматериалы	м3	159,18	158,96
	Лесоматериалы, приведенные к круглому лесу	"	235,54	235,36
	Кирпич	тыс.шт.	1200,00	1268,00
V4KA	ЭКСПЛУАТАЦИОННЫЕ ПОКАЗАТЕЛИ			
V4KH	Расход воды			
	холодной	м3/сут.	88,0	88,0
	горячей	"	25,5	25,5
V4KI	Канализационные стоки	"	113,5	113,5
V4KN	тепла	ккал/ч	1298700	1343340
		кВт	1506,49	1558,26
	в том числе:			
	на отопление	"	303600	319500
			352,17	370,62

СРЕДНЯЯ ШКОЛА НА 33 КЛАССА (1296 УЧАЩИХСЯ) / СТЕНЫ КИРПИЧНЫЕ /			ТИПОВОЙ ПРОЕКТ 224-I-434.85	Лист 4 Страница 8	
Наименование	Всего	Всего	Удельн. показ.	Всего	Удельн. показ.
				Вариант с хоз.бытовыми помещениями в подвале	
на вентиляцию	ккал/ч кВт	536100 621,88	-	564840 655,20	-
на горячее водо-снабжение	"	459000 532,44	-	459000 532,44	-
Тепла на отопление 1 м2 полезной площади	"	-	44,96 0,05	-	41,6 0,05
То же, на расчетный показатель	"	-	234,26 0,27	-	246,53 0,29
У4КК Потребная электрическая мощность	кВт	378	-	389	-
ТЕХНИЧЕСКИЕ ХАРАКТЕРИСТИКИ					
G3NB Объем строительный здания	м3	29099,1	-	32529,0	-
в том числе: подземной части здания	"	925,2	-	4355,1	-
У1NP Объем строительный на 1 м2 полезной площади	"	-	4,30	-	4,23
То же на расчетный показатель	"	-	22,45	-	25,09
G3OC Площадь застройки полезная площадь	м2	2790,0 6752,0	-	2790,0 7680,3	-
G3OB общая площадь в том числе: подземной части	"	7467,2	-	8488,3	-
G3OO Полезная площадь на расчетный показатель	"	-	5,2	-	5,9
Рабочая	"	6070,0	-	6839,7	-
То же, на расчетный показатель	"	-	4,6	-	5,2
ДОПОЛНИТЕЛЬНЫЕ ДАННЫЕ					
В составе альбомов I, II и III разработаны материалы по приспособлению здания под лечебное учреждение. Расчетный показатель вместимости школы - I место.					
Сметная документация составлена в нормах и ценах 1984 года.					
B7EA	СОСТАВ ПРОЕКТНОЙ ДОКУМЕНТАЦИИ				
Альбом I - Архитектурно-строительные и технологические чертежи	Альбом Y - Спецификации оборудования		часть I - Технологическое оборудование		
Альбом II - Санитарно-технические чертежи	часть II - Санитарно-техническое оборудование		часть II - Санитарно-техническое оборудование		
Альбом III - Электротехнические чертежи	часть III - Электротехническое оборудование		часть III - Электротехническое оборудование		
Альбом IV - Ведомость потребности в материалах	Альбом UI - С м е т ы (2 части)		Альбом UI - С м е т ы (2 части)		
	Альбом UP - Изделия заводского изготовления		Альбом UP - Изделия заводского изготовления		
	Альбом US - Проектная документация по переводу хозяйственно-бытовых помещений в подвале для использования под ПРУ (П-4-I390)		Альбом US - Проектная документация по переводу хозяйственно-бытовых помещений в подвале для использования под ПРУ (П-4-I390)		
Объем проектных материалов, приведенных к формату А4 - I802 форматки					
B7BA	АВТОР ПРОЕКТА	ЦИИЭП учебных зданий, I27434, Москва, Дмитровское шоссе, 9			
B7BA	УТВЕРЖДЕНИЕ	Утвержден Госгражданстроем 01.II.82 г., приказ № 293.			
B7BA	ПОСТАВЩИК	Введен в действие ЦИИЭП учебных зданий. Приказ № 35 от 23.04.85г.			
B7BA	ПОСТАВЩИК	Новосибирский филиал ЦИИЭП, 630051, г.Новосибирск, 51, проспект Дзержинского, 81/2			

Л.Г.Газеров

Главный архитектор проекта

А.К.Дялович

Главный инженер института

Инв. № 20616

Катал.л. № 052II5