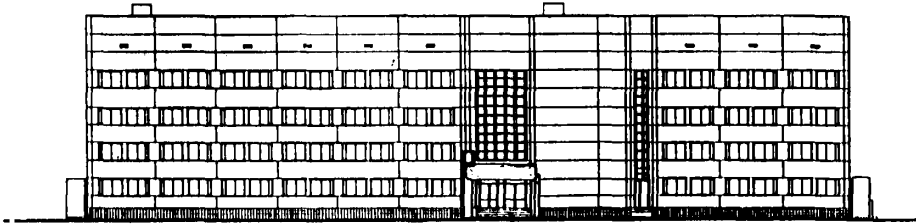
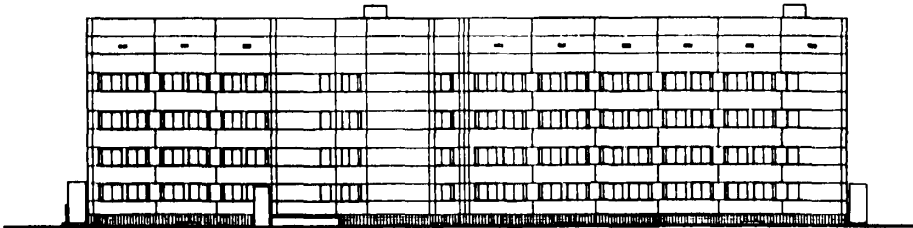


СССР	СТРОИТЕЛЬНЫЙ КАТАЛОГ ЧАСТЬ 2 ТИПОВЫЕ ПРОЕКТЫ ПРЕДПРИЯТИЙ ЗДАНИЙ И СООРУЖЕНИЙ	ТИПОВОЙ ПРОЕКТ 252-4-35.83 УДК 725.512:666.973
ЦИТП	ГОРОДСКАЯ ПОЛИКЛИНИКА НА 600 ПОСЕЩЕНИЙ В СМЕНУ (В КОНСТРУКЦИЯХ СЕРИИ I.020-I)	ДУСН
ИЮЛЬ 1983		На 5 листах На 10 страницах Страница I

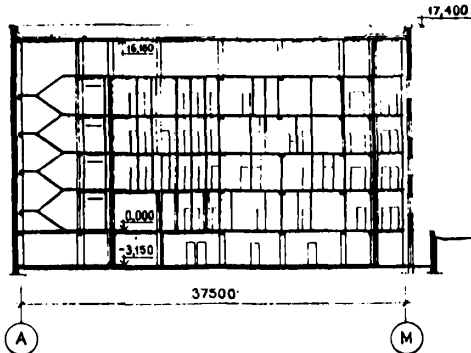
Ф А С А Д I-I



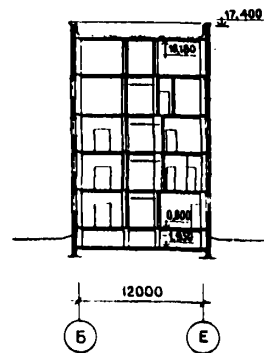
Ф А С А Д I7-I



Р А З Р Е З I-I

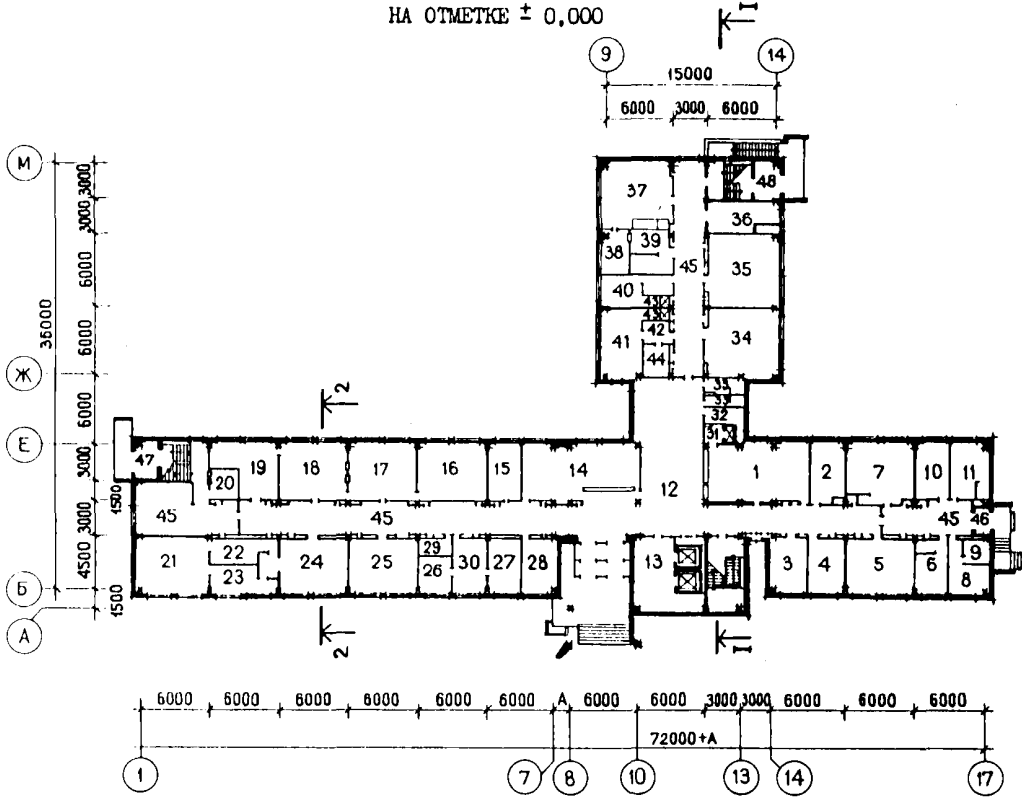


Р А З Р Е З 2-2

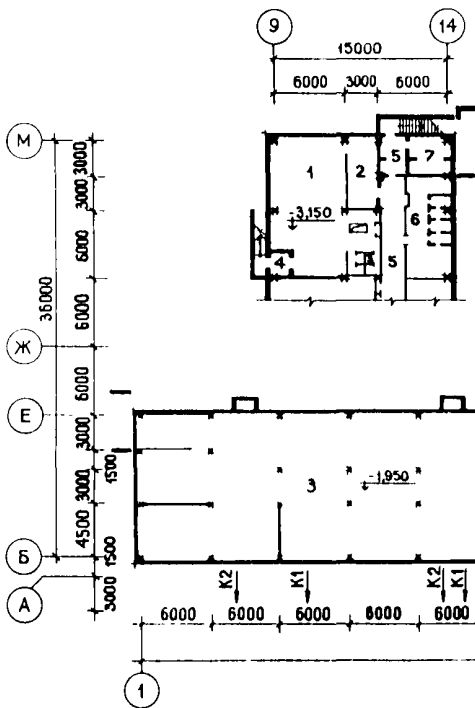


<p>ГОРОДСКАЯ ПОЛИКЛИНИКА НА 600 ПОСЕЩЕНИЙ В СМЕНУ (В КОНСТРУКЦИЯХ СЕРИИ I.020-I)</p>	<p>ТИПОВОЙ ПРОЕКТ 252-4-35.83</p>	<p>Лист I Страница 2</p>
--	---------------------------------------	------------------------------

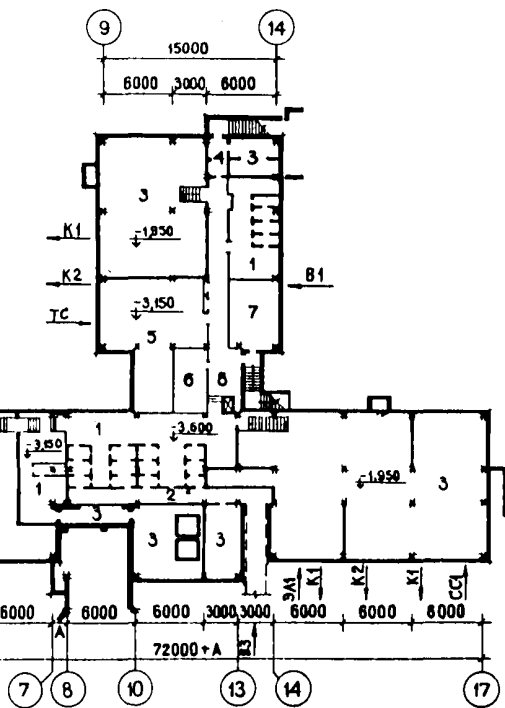
П Л А Н I-го Э Т А Ж А
НА ОТМЕТКЕ ± 0,000



П Л А Н П О Д В А Л А
(вариант с хозяйственно-бытовыми помещениями
в подвале)

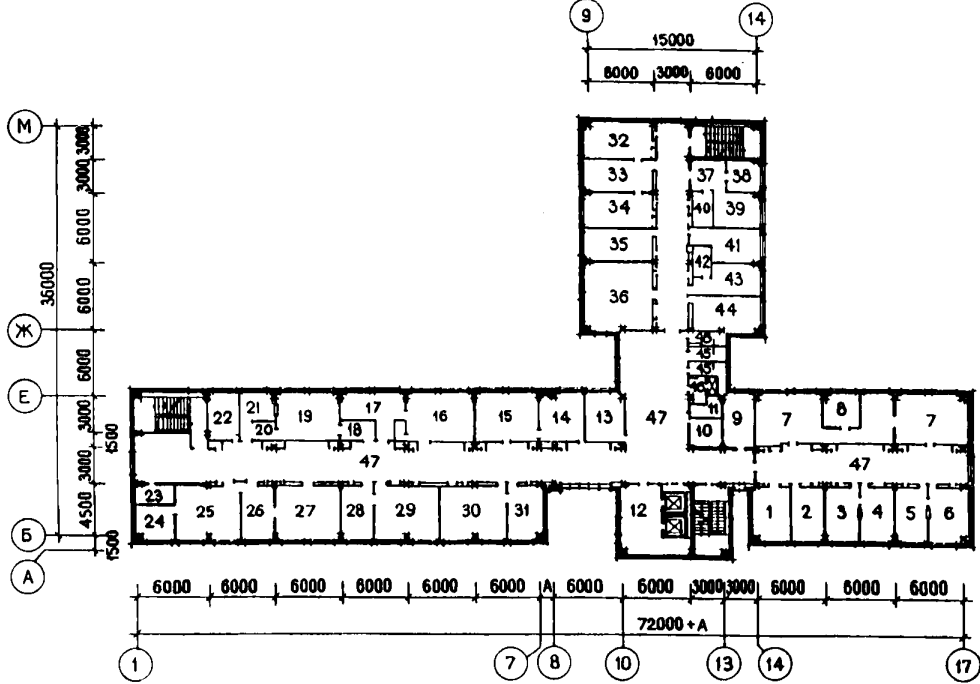


П Л А Н П О Д В А Л А
(основной вариант)

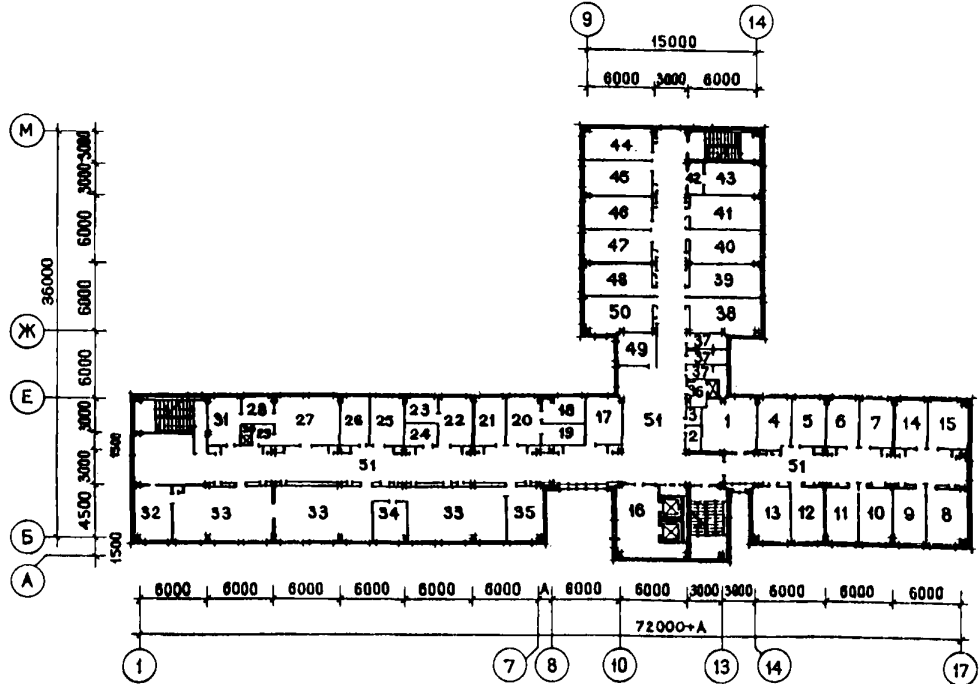


ГОРОДСКАЯ ПОЛИКЛИНИКА НА 600 ПОСЕЩЕНИЙ В СМЕНУ (В КОНСТРУКЦИЯХ СЕРИИ I.020-I)	ТИПОВОЙ ПРОЕКТ 252-4-35.83	Лист 2 Страница 3
--	-------------------------------	----------------------

П Л А Н 3 Э Т А Ж А
 НА ОТМЕТКЕ 6,600

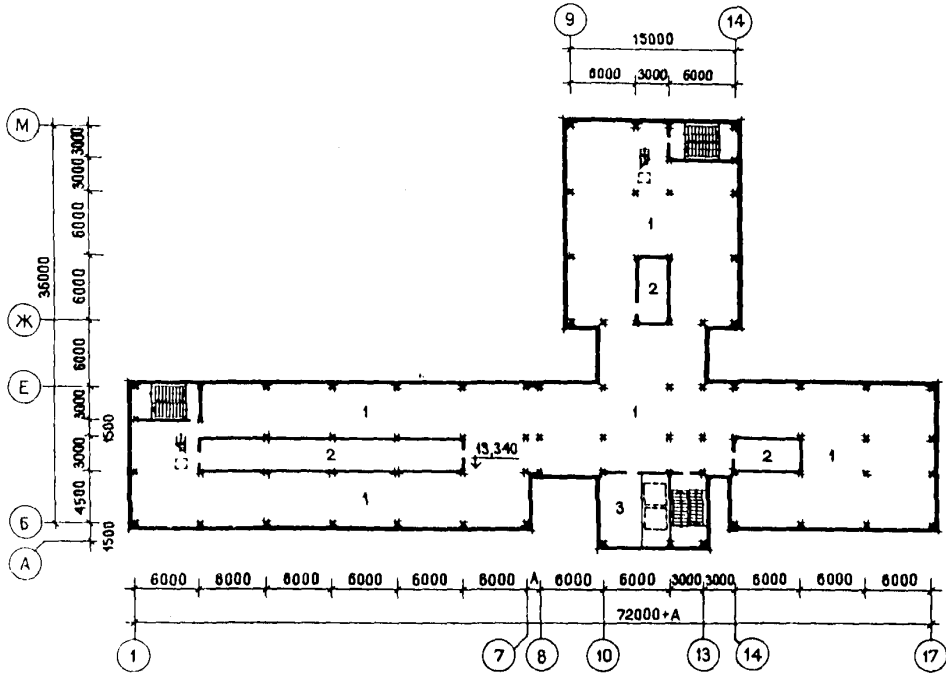


П Л А Н 2 Э Т А Ж А
 НА ОТМЕТКЕ 3,300

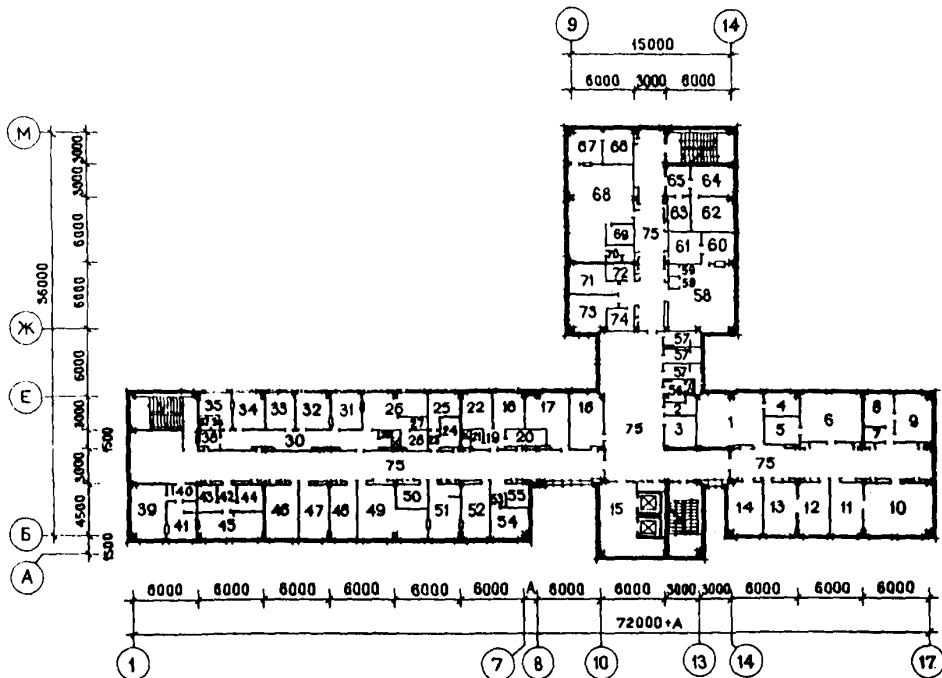


<p>ГОРОДСКАЯ ПОЛИКЛИНИКА НА 600 ПОСЕЩЕНИЙ В СМЕНУ (В КОНСТРУКЦИЯХ СЕРИИ I.020-I)</p>	<p>ТИПОВОЙ ПРОЕКТ 252-4-35.83</p>	<p>Лист 2 Страница 4</p>
--	---------------------------------------	------------------------------

ПЛАН ТЕХНИЧЕСКОГО ЭТАЖА



ПЛАН 4 ЭТАЖА
НА ОТМЕТКЕ 9,900



ГОРОДСКАЯ ПОЛИКЛИНИКА НА 600 ПОСЕЩЕНИЙ В СМЕНУ (В КОНСТРУКЦИЯХ СЕРИИ I.020-I)	ТИПОВОЙ ПРОЕКТ 252-4-35.83	Лист 3 Страница 5
--	-------------------------------	----------------------

Э К С П Л И К А Ц И Я П О М Е Щ Е Н И Й

Но- мер	Наименование	Пло- щадь м ²	Но- мер	Наименование	Пло- щадь м ²
	ПОДВАЛ И ТЕХПОДПОЛЬЕ				
1.	Венткамеры	184,0	35.	Комната участковых врачей	37,6
2.	Воздухозаборная камера	17,0	36.	Гардероб верхней одежды персонала	13,4
3.	Техподполье	771,8	37.	Буфет	35,6
4.	Тамбур	6,0	38.	Моечная	8,1
5.	Бойлерная	72,0	39.	Подсобная	12,5
6.	Кладовая	16,2	40.	Гардероб мужской	9,2
7.	Насосная	25,0	41.	Гардероб женский	22,1
8.	Коридор	41,0	42.	Шкафы (шт.-2)	9,0
	I ЭТАЖ		43.	Душевые (шт.-2)	4,0
1.	Регистратура и справочная	41,0	44.	Комната личной гигиены персонала	7,0
2.	Комната для вызова врача на дом	13,4	45.	Коридоры	204,0
3.	Электрощитовая	14,6	46.	Тамбур (крыльцо № 4)	3,0
4.	Пост пожарной охраны	13,2	47.	Тамбур (лестница № 2)	5,0
5.	А Т С	26,4	48.	Тамбур (лестница № 3)	6,0
6.	Клизменная	13,3		2 Э Т А Ж	
7.	Помещение для ректороманоскопии с уборной	27,1	1.	Кабинет ВКК	19,0
8.	Санитарная комната	11,2	2.	Хранение грязного белья	2,8
9.	Хранение предметов уборки	3,0	3.	Хранение предметов уборки	1,8
10.	Помещение для врача и медицин- ской сестры	11,8	4.	Кабинет дежурного врача терапевта	12,4
11.	Процедурная со сливом	12,9	5.	Кабинет участкового врача тера- певта	11,8
12.	Вестибюль	90,0	6.	Кабинет участкового врача тера- певта	11,8
13.	Лифт-холл	20,0	7.	Кабинет участкового врача тера- певта	11,8
14.	Кабинет доврачебного приема	12,7	8.	Кабинет участкового врача тера- певта	14,3
15.	Гардероб	38,2	9.	Кабинет участкового врача тера- певта	13,3
16.	Кабинет врачей экспертов	25,9	10.	Кабинет участкового врача тера- певта	13,3
17.	Ожидальная	25,9	11.	Кабинет участкового врача тера- певта	13,3
18.	Регистратура	25,9	12.	Кабинет участкового врача тера- певта	13,3
19.	Архив	20,3	13.	Кабинет по приему подростков	14,3
20.	Прием анализов	5,0	14.	Помещение для внутримышечных инъекций	11,8
21.	Процедурная	28,4	15.	Помещение для внутривенных вливаний	12,9
22.	Раздевальная	10,8	16.	Лифт-холл	25,8
23.	Раздевальная	10,8	17.	Комната отдыха	12,4
24.	Ожидальная с регистратурой	29,2	18.	Помещение для сушки прокладок	7,4
25.	Кабинет для профилактических осмотров	26,4	19.	Помещение для подогрева парафина и озокерита	8,1
26.	Кабинет для взятия проб крови	8,7	20.	Кабинет теплотечения	13,0
27.	Кабинет для взятия желудочного сока, прием завтраков	12,8	21.	Комната медицинской сестры	11,8
28.	Помещение приема и сортировки проб	14,3	22.	Ингаляторий	11,8
29.	Хранение предметов уборки и грязного белья	3,8	23.	Помещение для стерилизации наконечников	5,8
30.	Регистратура и ожидальная	13,3	24.	Хранение чистого белья	5,8
31.	Лифт-холл	2,5			
32.	Кладовая легковоспламеняющихся веществ	4,2			
33.	Уборные (шт.-2)	8,4			
34.	Комната участковых медсестер	36,7			

ГОРОДСКАЯ ПОЛИКЛИНИКА НА 600 ПОСЕЩЕНИЙ В СМЕНУ (В КОНСТРУКЦИЯХ СЕРИИ I.020-I)	ТИПОВОЙ ПРОЕКТ 252-4-35.83	Лист 3 Страница 6
--	-------------------------------	----------------------

ЭКСПЛИКАЦИЯ ПОМЕЩЕНИЙ

Но- мер	Наименование	Пло- щадь м ²	Но- мер	Наименование	
25.	Комната массажиста	12,7	7.	Кабинет терапевтической стоматологии	66,0
26.	Кабинет методиста	11,0	8.	Помещение для приготовления амальгамы и стерилизации	8,0
27.	Зал лечебной физкультуры	24,2	9.	Кабинет по охране труда	12,2
28.	Хранение инвентаря	5,8	10.	Помещение хранения грязного белья	7,8
29.	Шлюз к душевой	3,8	11.	Помещение хранения предметов уборки	4,8
30.	Душевая	1,8	12.	Лифт-холл	25,8
31.	Помещение для индивидуальных занятий	11,8	13.	Комната общественных организаций	12,4
32.	Кабинет микроволновой терапии	14,6	14.	Кабинет медстатиста	16,0
33.	Электросветолечение	128,0	15.	Медицинский архив	24,1
34.	Помещение для обработки про- кладок	8,6	16.	Процедурная	25,5
35.	Кабинет УВЧ	14,3	17.	Кабинет уролога	17,6
36.	Лифт-холл	3,4	18.	Шлюз	4,4
37.	Уборные (шт.3)	12,6	19.	Операционная	23,7
38.	Помещение для хранения и ремонта физиотерапевтической аппаратуры отделения восстановительного ле- чения	19,1	20.	Предоперационная	4,8
39.	Кабинет заведующего отделением восстановительного лечения	17,6	21.	Стерилизационная	8,0
40.	Кабинет обследования органов дыхания и эндокринной системы	17,6	22.	Комната временного пребывания больных	11,2
41.	Кабинет определения основного обмена	18,4	23.	Хранение предметов уборки	4,2
42.	Шлюз	3,8	24.	Комната хранения гипса	10,0
43.	Кабинет заведующего отделения функциональной диагностики	12,0	25.	Гипсовая перевязочная	26,9
44.	Кабинет фонокардиографии	17,9	26.	Кабинет хирурга	13,3
45.	Кабинет электрокардиографии	18,8	27.	Перевязочная на I стол (чистая)	26,4
46.	Кабинет для расшифровки и обработки записей аппаратуры	17,6	28.	Кабинет хирурга	13,3
47.	Кабинет исследования перифери- ческого кровообращения	17,5	29.	Перевязочная на I стол (грязная)	26,4
48.	Комната персонала отделения восстановительного лечения	17,5	30.	Автоклавная	26,4
49.	Хранение хозяйственного инвен- таря	10,0	31.	Материальная	14,3
50.	Кабинет физиотерапевта	19,1	32.	Кабинет главного врача	19,1
51.	Коридоры	309,0	33.	Приемная	17,6
	3 ЭТАЖ		34.	Кабинет заместителя главного врача по медицинской части	17,6
1.	Кабинет заведующего отделением	14,3	35.	Кабинет заместителя главного врача по административной части	17,5
2.	Комната старшей медицинской сестры	13,3	36.	Комната для занятий с персоналом	36,7
3.	Кабинет хирургической стоматологии	13,3	37.	Шлюз	7,2
4.	Предоперационно-стерилизационная	13,3	38.	Комната сестры-хозяйки	9,2
5.	Вспомогательное помещение при кабинете парадонтолога	13,3	39.	Бельевая	13,3
6.	Кабинет парадонтолога	14,3	40.	Хранение инвентаря	4,3
			41.	Кабинет главной медицинской сестры	15,5
			42.	Касса	5,7
			43.	Канцелярия, бухгалтерия	15,5
			44.	Медицинская библиотека	19,1
			45.	Уборные (шт.3)	12,6
			46.	Лифт-холл	3,4
			47.	Коридоры	314,4

ГОРОДСКАЯ ПОЛИКЛИНИКА НА 600 ПОСЕЩЕНИЙ В СМЕНУ (В КОНСТРУКЦИЯХ СЕРИИ I.020-I)	ТИПОВОЙ ПРОЕКТ 252-4-35.83	Лист 4 Страница 7
--	-------------------------------	----------------------

ЭКСПЛИКАЦИЯ ПОМЕЩЕНИЙ

Но- мер	Наименование	Пло- щадь м ²	Но- мер	Наименование	Пло- щадь м ²
	4 ЭТАЖ		49.	Препараторная	20,8
I.	Кабинет офтальмолога	24,5	50.	Центрифужная	6,3
2.	Хранение предметов уборки	3,6	51.	Моечная	13,3
3.	Хранение грязного белья	7,6	52.	Лаборантская для гематологиче- ских исследований	13,3
4.	Темная комната	6,0	53.	Шлюз	2,9
5.	Звукоизолированная кабина	6,0	54.	Дистилляционная	7,2
6.	Кабинет оториноларинголога	23,5	55.	Хранение грязного белья	3,7
7.	Шлюз	3,8	56.	Лифт-холл	3,4
8.	Предоперационная	7,0	57.	Уборные (шт.3)	12,6
9.	Операционная	13,6	58.	Рентгенодиагностический кабинет	35,5
10.	Процедурная иглотерапии	27,6	59.	Кабины (шт.2)	2,4
11.	Кабинет невропатолога	13,2	60.	Комната управления diagnosti- ческим аппаратом	9,1
12.	Процедурная кардиолога	13,1	61.	Фотолаборатория	8,5
13.	Кабинет кардиолога	13,1	62.	Кабинет врача	12,0
14.	Кабинет эндокринолога	14,3	63.	Кладовая для запасных частей	5,0
15.	Лифт-холл	25,8	64.	Комната просмотра снимков	11,0
16.	Консультант отделения	14,2	65.	Шлюз	5,3
17.	Кабинет заведующего	17,2	66.	Фотолаборатория	8,3
18.	Материальная	9,0	67.	Комната управления diagnosti- ческим аппаратом	10,0
19.	Шлюз	3,6	68.	Кабина с кушеткой	4,0
20.	Комната личной гигиены	4,5	69.	Рентгенодиагностический кабинет	44,3
21.	Душевая	3,0	70.	Уборная	3,3
22.	Комната персонала	9,0	71.	Комната персонала	11,5
23.	Шлюз	2,0	72.	Хранение предметов уборки	3,5
24.	Кладовая щелочей	4,0	73.	Кабинет заведующего	12,4
25.	Кладовая кислот	7,0	74.	Временное хранение рентгено- пленки	3,4
26.	Препараторная микробиологическая	15,8	75.	Коридоры	306,0
27.	Предбоксы	2,9			
28.	Бокс	4,1		ТЕХНИЧЕСКИЙ ЭТАЖ	
29.	Душевая	2,4			
30.	Шлюз	21,0			
31.	Автоклавная	8,6			
32.	Моечная	9,4			
33.	Кабинет врача	8,6			
34.	Автоклавная	8,8	1.	Технический этаж	1028,0
35.	Средоварка	7,0	2.	Венткамеры (шт.3)	85,4
36.	Предбоксы	2,3	3.	Машинное помещение лифта	36,0
37.	Бокс				
38.	Пржем анализов	3,0			
39.	Лаборантская для биохимических исследований крови	14,5			
40.	Шлюз	3,9			
41.	Моечная	8,7			
42.	Шлюз	3,7			
43.	Весовая	4,2			
44.	Центрифужная	5,3			
45.	Лаборантская для биохимических исследований мочи	13,4			
46.	Помещение для фотометрии	13,3			
47.	Помещение для пламенного фото- метра	12,5			
48.	Лаборантская	12,0			

ГОРОДСКАЯ ПОЛИКЛИНИКА НА 600 ПОСЕЩЕНИЙ В СМЕНУ (В КОНСТРУКЦИЯХ СЕРИИ I.020-I)	ТИПОВОЙ ПРОЕКТ 252-4-35.83	Лист 4 Страница 8
--	-------------------------------	----------------------

<p>D2BA СТРОИТЕЛЬНЫЕ КОНСТРУКЦИИ И ИЗДЕЛИЯ Фундаменты - сборные железобетонные по серии I.020-I выпуск I-I, типоразмеров-I, по монолитным железобетонным подушкам, типоразмеров 8 и монолитные железобетонные фундаменты под диафрагмы, типоразмеров 5. Колонны - сборные железобетонные по серии I.020-I, выпуск 2-3, типоразмеров 6. Ригели - сборные железобетонные по серии I.020-I, выпуски 3-I; 3-5; типоразмеров-18. Перекрытия (и покрытия) - сборные железобетонные плиты по серии I.020-I выпуск I,5 и выпуск 4-4, типоразмеров-10; по серии I.141-I. Выпуск 57,58, типоразмеров - 5. Стены - сборные панели по серии I.020-I. Выпуск 5-2, типоразмеров - 49. Перегородки - гипсобетонные панели серии I.020-I, выпуск I,2-типоразмеров-84, кирпичные. Кровля - рулонная, четырехслойная. Утеплитель по перекрытию технического этажа пенобетон $\gamma = 400$ кг/м³. Лестницы - сборные железобетонные по серии I.020-I, выпуск 7-1, типоразмеров - I. Ограждения лестниц - металлические по серии I.020-I, выпуск 8-I. Полы - паркет линолеум, керамическая плитка, бетонные, пластикат. Окна - деревянные ГОСТ 24699-81. Типоразмеров - 8. Подоконные плиты - железобетонные по серии I.136-I. Выпуск I. Типоразмеров 8. Двери-деревянные внутренние по серии I.136-I0. Типоразмеров -6. Наружные по серии I.136-II, альбом I,2. Типоразмеров - 7. Шкафные двери - деревянные по серии I.172-3, типоразмеров - 3. Наибольший вес сборного железобетонного элемента (диафрагма жесткости) по серии I.020-I, выпуск 6-I-8,2 т. ДОПОЛНИТЕЛЬНЫЕ СТРОИТЕЛЬНЫЕ КОНСТРУКЦИИ ХОЗЯЙСТВЕННО-БЫТОВЫХ ПОМЕЩЕНИЙ В ПОДВАЛЕ Ригели - сборные железобетонные по серии I.020-I, выпуск 3-I, типоразмеров - 4. Перекрытие - сборномонолитное. Плиты - сборные железобетонные по серии I.020-I, выпуск I,5; 4-4; типоразмеров 6. Монолитная железобетонная плита по сборным железобетонным плитам. Стены - из бетонных блоков по ГОСТу I3579-78. Перегородки - кирпичные. Лестницы - из наборных железобетонных ступеней по серии I.155-I, выпуск I. Полы - керамическая плитка, пластикат. Двери - стальные по ТДМ-Н-I-68 ч.П р. IV, типоразмеров-I. Отделка хозяйственно-бытовых помещений в подвале - водомульсионная окраска по штукатурке, облицовка глазурованной плиткой, известковая побелка по затертой поверхности, клеевая окраска. Наибольший вес конструкций - 9,1 т (стенная панель). J30B СКОРОСТНОЙ НАПОР ВЕТРА = $\frac{45 \text{ кгс/м}^2}{0,44 \text{ км/ч}}$ R2CO СТЕПЕНЬ ОГНЕСТОЙКОСТИ - вторая M1BD РАСЧЕТНАЯ ТЕМПЕРАТУРА НАРУЖНОГО ВОЗДУХА минуе - 20,30(основное решение), 40°C. G2DD КЛИМАТИЧЕСКИЕ РАЙОНЫ И ПОДРАЙОНЫ СССР II и III районы, IV подрайон.</p>	<p>H50A ОТДЕЛКА НАРУЖНАЯ - - отделка стеновых панелей ковровой стеклянной плиткой, кирпичные участки стен штукатурить. ВНУТРЕННЯЯ - окраска водомульсионными и масляными красками, клеевая окраска, облицовка глазурованной плиткой, известковая побелка. C3CA ИНЖЕНЕРНОЕ ОБОРУДОВАНИЕ Водоснабжение-хозяйственно-питьевое и противопожарное от городской сети, напор на вводе Нков.=20,0 м.водяного столба. Нпожарный =35,0м. водяного столба. Канализация-хозяйственно-фекальная в городскую сеть канализации Водосток- в городскую дождевую канализацию. Отопление - центральное водяное от внешнего источника, теплоноситель - вода с температурой 950-70°C. Вентиляция - приточно-вытяжная с механическим побуждением. Горячее водоснабжение - от бойлерной. Электроснабжение - от городской сети с напряжением 380/220В. Устройство связи - радификация, телефонизация, электрочасофикация, пожарная сигнализация, оперативная связь, оповестительная сигнализация. Автоматизация самтехнических устройств. Пития автоматизации выполнены по ОСТ 36.13-76, изготовление заводов Главмонтававтоматики. Лифты - из сборных железобетонных объемных блоков по серии I.289.I-I. C2ED ОСНАЩЕНИЕ ЗДАНИЯ Рентгеновские аппараты, столы лабораторные, шкафы лабораторные вытяжные, центрифуги лабораторные. Установки стоматологические, осветильные медицинские передвижные, операционный стол, стерилизаторы, электрокардиографы, электроэнцефалограф, аппараты для электролечения. J3WB ВЕС СНЕГОВОГО ПОКРОВА $\frac{100 \text{ кгс/м}^2}{0,96 \text{ км/ч}}$ G2EE ИНЖЕНЕРНО-ГЕОЛОГИЧЕСКИЕ УСЛОВИЯ - обычные.</p>
---	---

ГОРОДСКАЯ ПОЛИКЛИНИКА НА 600 ПОСЕЩЕНИЙ В СМЕНУ (В КОНСТРУКЦИОННЫХ СЕРИИ I.020-I)		ТИПОВОЙ ПРОЕКТ 252-4-35.83		Лист 5 Страница 9	
Наименование		Всего	Удельный показатель	Всего	Удельный показатель
		Вариант с техподпольем и подвалом		Вариант с хозяйственно-бытовыми помещениями в подвале	
V11A	СТОИМОСТЬ				
V11B	Общая сметная стоимость	тыс.руб.	1011,99	-	1027,86
	в том числе:				
V11L	Строительно-монтажных работ	то же	819,82	-	833,77
V11O	Оборудования и мебели	тыс.руб.	183,92	-	185,84
	Прочие затраты	тыс.руб.	8,25	-	8,25
V11S	Стоимость строительно-монтажных работ 1м ² общей площади	руб.	-	156,26	-
V11R	То же, 1м ³ строительного объема здания	то же	-	41,72	-
V11V	Стоимость общая на расчетный показатель	т.руб.	-	1,68	-
V11A	ТРУДОЕМКОСТЬ				
V11F	Построечные трудовые затраты	чел-дн	15451,0	-	15787,3
V11S	То же, на 1м ² общей площади	то же	-	2,39	-
V11R	То же, на 1м ³ строительного объема	то же	-	0,79	-
V11V	То же, на расчетный показатель	чел-дн	-	25,75	-
V1KA	РАСХОДЫ				
V1KB	Расход строительных материалов				
	Цемент	т	1362,40	-	1392,00
	Цемент приведенный к марке М-400	"	1367,42	-	1395,00
	То же, на 1м ² общей площади	"	-	0,21	-
	То же, на 1м ³ строительного объема здания	"	-	0,06	-
	Сталь	"	208,43	-	218,80
	Сталь, приведенная к классам А-I и С38/23	"	290,62	-	299,00
	в том числе:				
	Сталь прокатная	"	49,80	-	50,70
	Сталь, приведенная к классам А-I и С38/23 на 1 м ² общей площади	кг	-	44	-
	То же, на расчетный показатель	т	-	0,48	-
	Бетон и железобетон	м ³	3385,75	-	3428,00
	в том числе:				
	Монолитный	"	500,0	-	549,0
	Сборный тяжелый	"	1763,0	-	1792,0
	Сборный легкий	"	1122,75	-	1087,00
	Бетон и железобетон на 1м ² общей площади	"	-	0,52	-
	На расчетный показатель	"	-	5,64	-
	Лесоматериалы	"	36,68	-	44,00
	Лесоматериалы, приведенные к круглому лесу	"	86,52	-	97,29
	Кирпич	тыс.шт.	150,70	-	154,00
V4KA	ЭКСПЛУАТАЦИОННЫЕ ПОКАЗАТЕЛИ				
V4KH	Расход воды холодной	м ³ /ч м ³ /сут л/с	8,0 60,0 -	-	8,0 60,0 -
	горячей	"	4,3	-	4,3
V4KI	Канализационные стоки	"	15,5	-	15,5
V4KN	Тепла	кВт	1120	-	1120
	в том числе:				
	на отопление	ккал/час то же	962700 338	-	962700 338
	на вентиляцию	то же	291000 433	-	291000 433
	на горячее водоснабжение	кВт ккал/час	349 300000	-	349 300000
V4KK	Тепла на отопление 1м ² общей площади	кВт	-	45,0	-
	Потребная электрическая мощность	кВт	279,7	-	279,7
G3NB	ТЕХНИЧЕСКИЕ ХАРАКТЕРИСТИКИ				
	Объем строительный здания	м ³	19651,2	-	20072,9
	в том числе:				
	Подземной части здания	"	1332,9	-	1754,6
V1NN	Объем строительный на 1м ² общей площади	"	-	3,03	-
	То же, на 1м ² рабочей площади (K2)	"	-	6,43	-
V1NP	То же, на расчетный показатель	"	-	32,75	-
G3OC	Площадь застройки	м ²	1287,4	-	1297,9
G3OB	общая	"	6476,5	-	6579,9
	в том числе:				
	подземной части	"	2319,2	-	2422,6
V1OK	общая площадь на расчетный показатель	"	-	10,73	-
G3OQ	Рабочая	"	3055,0	-	3134,0
	То же, на расчетный показатель	"	-	5,09	-
	То же, на 1 м ² общей площади (KI)	"	-	0,47	-

ГОРОДСКАЯ ПОЛИКЛИНИКА НА 600 ПОСЕЩЕНИЙ В СМЕНУ
(В КОНСТРУКЦИЯХ СЕРИИ I.020-I)

ТИПОВОЙ ПРОЕКТ
252-4-35.83

Лист 5
Страница 10

Д О П О Л Н И Т Е Л Ь Н Ы Е Д А Н Н Ы Е

показатели приведены для условий строительства при расчетной
зимней температуре наружного воздуха - 30°C.
За расчетную единицу принято I посещение в смену.
Альбом И.84 и И3.85 введены в действие "Гипроиницдрав" приказ № И73
от 22.II.85.

В7ЕА СОСТАВ ПРОЕКТНОЙ ДОКУМЕНТАЦИИ		Здание основ- ного варианта	Здание с хо- зяйственно- бытовыми по- мещениями в подвале
Альбом I	Архитектурные решения и конструкции железобетонные ниже 0.000	•	•
Альбом 2	Архитектурные решения выше 0.000	•	•
Альбом 3	Конструкции железобетонные выше 0.000	•	•
Альбом 4	Технология	•	•
Альбом 5	Отопление, вентиляция и теплоснабжение. Водопровод и канализация	•	•
Альбом 6	Электрооборудование. Связь и сигнализация	•	•
Альбом 7	Автоматизация сантехнических устройств	•	•
Альбом 8	Вариант с хозяйственно-бытовыми помещениями в подвале	•	•
Альбом 9	Изделия железобетонные	•	•
Альбом 10	Изделия арматурные, металлические	•	•
Альбом И1.84	Сметы. Основной вариант и вариант с хозяйственно-бытовыми помещениями в подвале (Блок "Б") Часть I, часть 2.	•	•
Альбом И2	Задание заводу-изготовителю на шты автоматизации	•	•
Альбом И3.85	Ведомости потребности в материалах	•	•
Альбом И4	Мероприятия по переводу хозяйственно-бытовых помещений в подвале в режим ПРУ	•	•

Объем проектных материалов, приведенных к формату А4, 2559 форматок

В7ВА АВТОР ПРОЕКТА "ГИПРОНИИЦДРАВ" И17246 Москва Научный проезд, 12.

В7НА УТВЕРЖДЕНИЕ Утвержден Госгражданстроем 19.06.81г. приказ № И94.
Введен в действие Гипроиницдравом, приказ № 69 от 13.04.83г.

В7КА ПОСТАНДИК Новосибирский филиал ЦИТИ, 630064, Новосибирск,
64, проспект Карла Маркса, 1

Инв. № И8683

Катал. л. № 04794I

Главный архитектор проекта
Мачуин А.В.

Главный инженер института
Белов В.В.