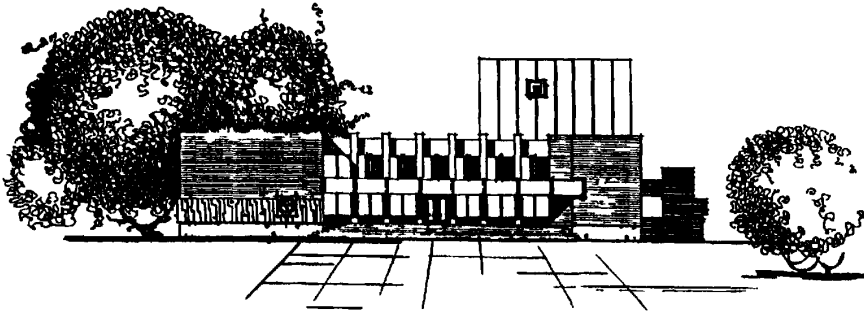
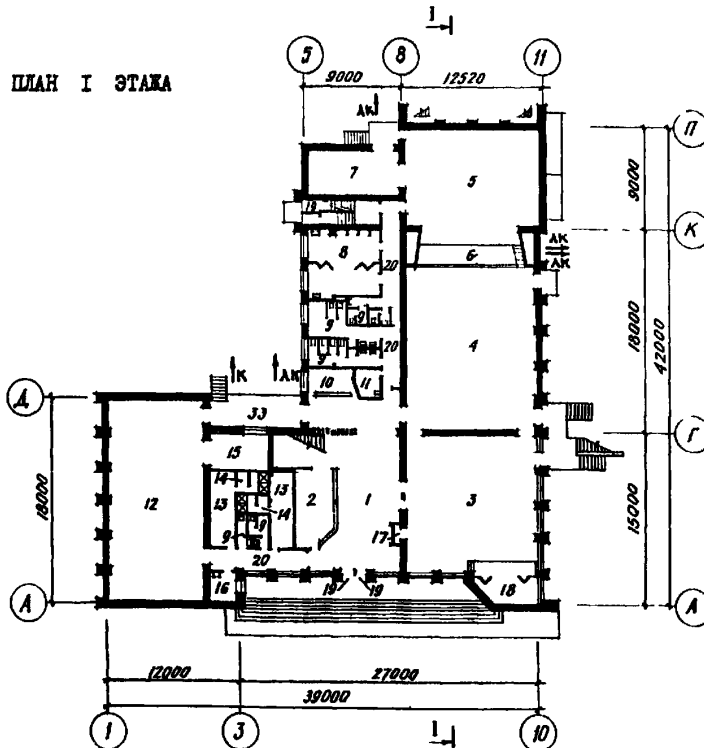
	<p>СЕЛЬСКИЙ ДОМ КУЛЬТУРЫ СО ЗРИТЕЛЬНЫМ ЗАЛОМ НА 300 МЕСТ</p> <p><i>Корректировка И-10/87</i></p>	<p>П А С П О Р Т ТИПОВОЙ ПРОЕКТ</p> <p>№ 264-12-155 ДКС/78 69 02' 641 421</p>
<p>ЧАСТЬ</p> <p><b>2</b></p> <p>Раздел 2 Подгруппа 26/4/-12</p>	<p>Область применения II и III климатические районы с расчетной зимней температурой наружного воздуха - 20, - 30°C с обычными геологическими условиями</p> <p>Ориентация здания - неограниченная</p> <p>Скоростной напор ветра - 45 кгс/м<sup>2</sup></p> <p>Нормативная снеговая нагрузка - до 100 кгс/м<sup>2</sup></p> <p>Класс здания - II</p> <p>Степень долговечности - II</p> <p>Степень огнестойкости - II</p>	<p>Разработан институтом УкрНИИГраждансельстрой Киев, 39 Пр 40 лет Октября</p> <p>Утвержден Госстроем УССР</p> <p>II марта 1975 г приказ № 51</p> <p>Введен в действие УкрНИИГраждансельстроем</p> <p>Приказ № 110 от 16 05 1977 г</p>

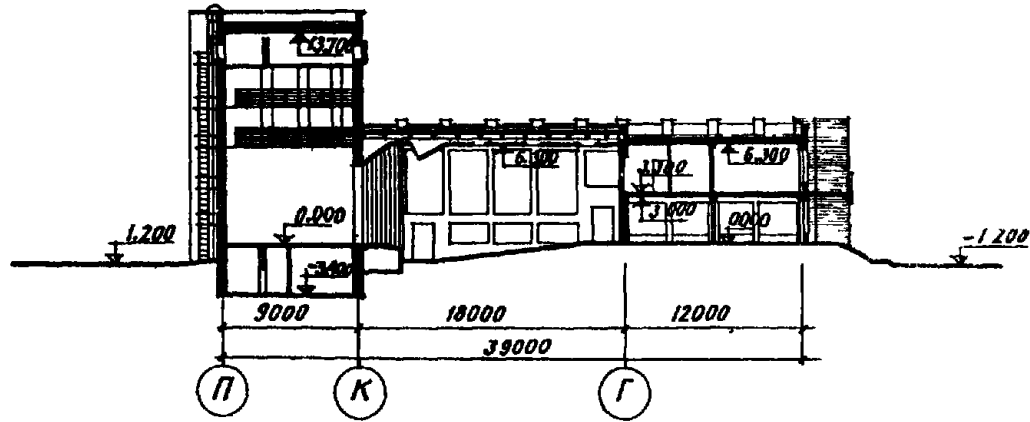
Ф А С А Д



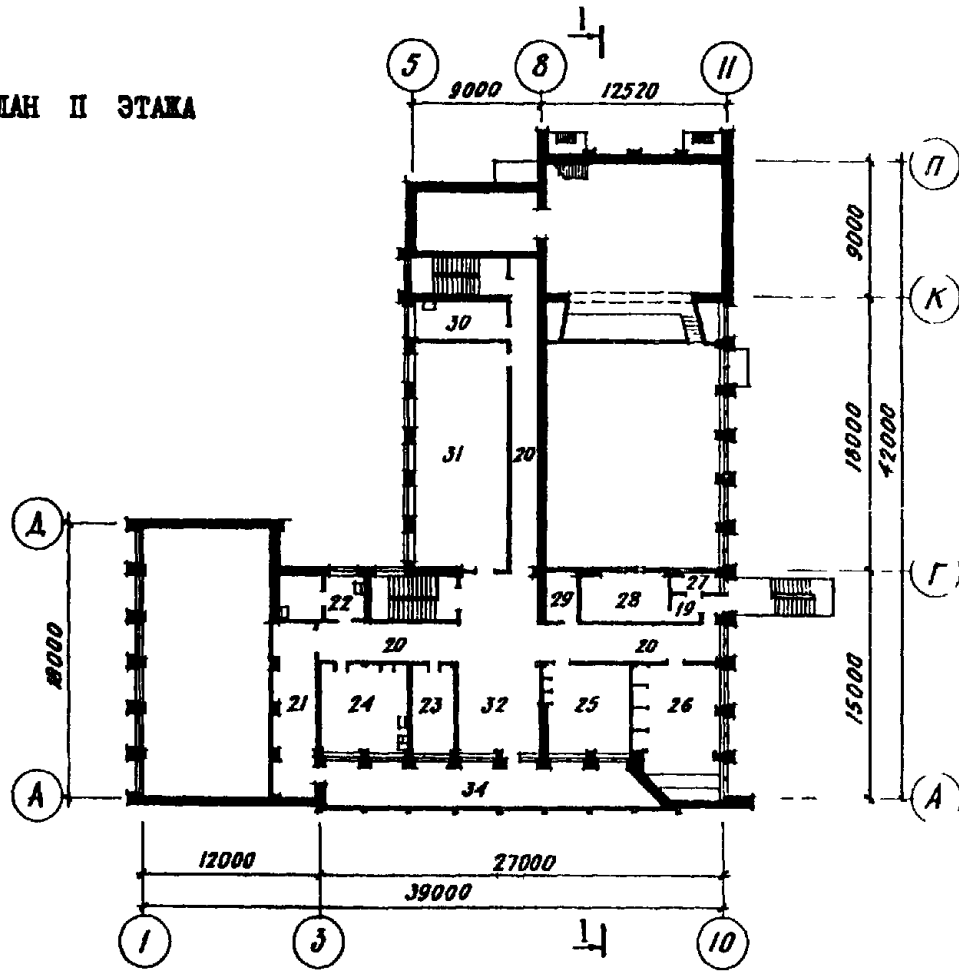
ПЛАН I ЭТАЖА



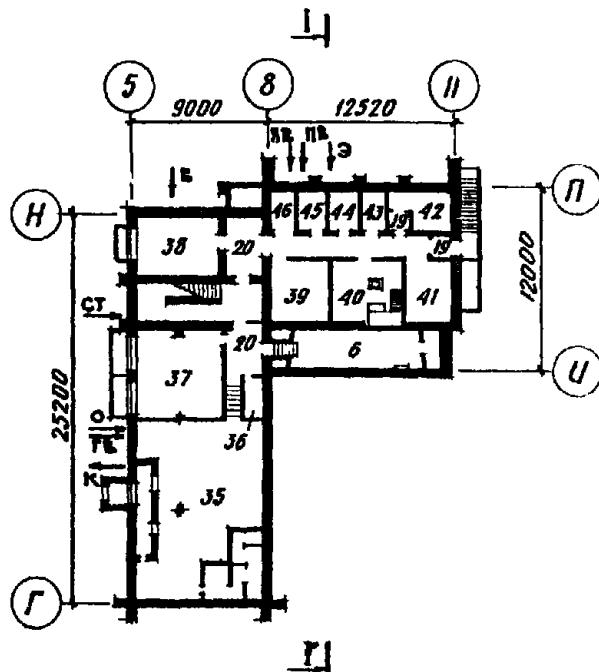
РАЗРЕЗ I-I



ПЛАН II ЭТАЖА



ПЛАН ПОДВАЛА



УКРАИНСКОГО ДАНСОВОГО  
СТУДИОСЕЛЬСКИЙ ДОМ КУЛЬТУРЫ СО ЗРИ-  
ТЕЛЬНЫМ ЗАЛОМ НА 300 МЕСТТИПОВОЙ ПРОЕКТ  
№ 264-12-155ПАСПОРТ  
ЛИСТ 2

## Э К С П Л И К А Ц И Я

1. Вестибюль	} 113,67 м <sup>2</sup>	24. Кабинет культуры быта	30,84 м <sup>2</sup>
2 Гардероб		25. Кабинет политпросвещения и передового опыта	30,54 "
3 Фойе	126,58 "	26 Класс музык.искусства	42,78 "
4 Зрительный зал	167,82 "	27. Перемоточная	3,92 "
5 Сцена	103,81 "	28. Кинопроекционная	19,37 "
6. Оркестровая яма	22,50 "	29 Звукоаппаратная	6,09 "
7 Склад декораций	33,05 "	30. Костюмерная	16,31 "
8 Класс театр искусства (Артистические)	35,12 "	31 Библиотека с книго- хранением	99,50 "
9. Санузлы	41,57 "	32. Гостиная	31,89 "
10 Буфет	26,75 "	33. Терраса	26,10 "
11 Подсобка буфета	6,44 "	34. Балкон	62,50 "
12. Спортивный зал	151,20 "	35. Венткамера	97,71 "
13 Раздевалки	27,78 "	36 Склад электроаппаратуры	3,90 "
14. Душевые	10,72 "	37 Комната художника	32,28 "
15 Инвентарная	16,22 "	38. Столярная мастерская	21,25 "
16 Вреч и инструктор	6,44 "	39 Щитовая	16,46 "
17. К а с с а	1,50 "	40. Регуляторная	16,24 "
18 Эстрада	18,23 "	41. Механическая мастерская	13,10 "
19 Тамбур	13,07 "	42. Аккумуляторная	8,65 "
20 Коридоры	201,90 "	43 Зарядная	4,71 "
21 Балкон спортивного зала	32,51 "	44 Щелочная	4,71 "
22. Фотолаборатория	14,82 "	45 Узел управления	4,71 "
23 Администратор	15,97 "	46. Лебедка	4,20 "

ОСНОВНЫЕ ПОКАЗАТЕЛИ			СТРОИТЕЛЬНЫЕ КОНСТРУКЦИИ		
<b>ОБЪЕМ</b>			<b>Фундаменты - сборные из ж б плит и стаканов по сериям I II2-I вып I и III-04-I вып I и бетонных блоков по серии I II6-I вып I Типоразмеров - II</b>		
Строительный	м3	10864,50			
в т ч подвала	"	1560,40			
на расчетную единицу	"	36,22			
$K_2 = \frac{\text{строительный объем}}{\text{рабочая площадь}}$	"	7,53	<b>Стены-кирпичные</b>		
<b>ПЛОЩАДЬ</b>			<b>Каркас - сборные ж б колонны и ригели по сериям III-04-2 вып 7,9, III-04-3 вып 4 Типоразмеров - 6</b>		
Застройки	м2	1257,10	<b>Перемычки - сборные ж б по серии I I39-I вып I и индивидуальные Типоразмеров - 17</b>		
Общая	"	1713,38	<b>Перегородки - гипсоблочные, кирпичные</b>		
Рабочая	"	1442,83	<b>Лестницы - сборные ж б площадки и марши с накладными проступями по сериям I 250-I вып I и III-04-7 вып I Типоразмеров - 10</b>		
на расчетную единицу	"	4,81	<b>Перекрытия - из ж б панелей с круглыми пустотами по серии III-04-4 вып 18,22 Типоразмеров - 6</b>		
$K_1 = \frac{\text{рабочая площадь}}{\text{общая площадь}}$	"	0,84	<b>Покрытие - из ребристых ж б панелей по серии I 465-3, вып 3, типоразмеров - I и ж б панелей с круглыми пустотами по сериям I 241-I вып 2 и III-04-4 вып 18,22 Типоразмеров - 6</b>		
<b>РАСХОД МАТЕРИАЛОВ</b>			<b>Крыша - совмещенная с рулонной кровлей</b>		
Цемент	т	319,80	<b>Полы - дощатые, паркетные, мозаичные из керамической плитки и цементные</b>		
Стали в натуральном исчислении	"	44,98	<b>Окна и балконные двери - со спаренными переплетами по ГОСТ II2I4-65 Типоразмеров - 5</b>		
Стали, приведенной к классу А-I	"	61,33	<b>Двери внутренние - по серии I I36-10 Типоразмеров - 5</b>		
тяжелого бетона железобетона	м3	807,62	<b>Двери служебные - по серии I I35-I альб II Типоразмеров - 2</b>		
в т ч сборного	"	421,22	<b>Двери наружные - по серии I I35-I альб I и индивидуальные Типоразмеров - 3</b>		
Лесоматериалов	"	239,84	<b>Отделка наружная - терразитовая штукатурка</b>		
Кирпича	тыс шт	427,85	<b>Отделка внутренняя - штукатурка, затирка с последующей окраской</b>		
<b>СМЕТНАЯ СТОИМОСТЬ</b>			<b>Наибольшая масса монтажного элемента - /ребристая панель покрытия / - 5,5 т</b>		
Общая	тыс руб	336,93	<b>ИНЖЕНЕРНОЕ ОБОРУДОВАНИЕ</b>		
в т ч строительно-монтажных работ	"	272,63	<b>Водопровод - раздельный хозяйственно-питьевой и противопожарный - от местной сети H=12,0 м в ст При пожаротушении H=55,0 м в ст</b>		
оборудования	"	64,3	<b>Канализация - бытовая с выпуском в наружную сеть</b>		
I м3 здания	руб	25,09	<b>Отопление - центральное водяное с искусственной циркуляцией от внешнего источника Теплоноситель - вода 95-70°C</b>		
I м2 рабочей площади	"	188,96	<b>Вентиляция - приточно-вытяжная с механическим и естественным побуждением</b>		
I м2 общей площади	"	159,12	<b>Электроснабжение - от сети 380/220в</b>		
на расчетную единицу	"	1123,1	<b>Слаботочные устройства - радификация, телефон</b>		
<b>ТРУДОВЫЕ ЗАТРАТЫ</b>					
на здание	чел/дн	5708,70			
на I м3 здания	"	0,53			
на расчетную единицу	"	19,03			
<b>ЭКСПЛУАТАЦИОННЫЕ ПОКАЗАТЕЛИ</b>					
Расход воды на хоз питьевые и технологические нужды	м3/час	4,8			
Расход воды горячей	л/с	1,6			
Расход воды на пожаротушение	м3/час	98,5			
Расход тепла	ккал/час	378010			
в том числе	"				
на отопление	"	153010			
на вентиляцию	"	135000			
на горячее водоснабжение	"	90000			
Потребная мощность электроэнергии	кВт	159			
<b>ДОПОЛНИТЕЛЬНЫЕ ДАННЫЕ</b>					
За расчетную единицу принято I место Количество расчетных единиц - 300 Основные показатели даны для расчетной температуры наружного воздуха - 30°C Проект дополнен мероприятиями, повышающими тепловую защиту здания в альбомах IX, X / введены в действие институтом УкрНИИГраждансельстройом приказ # 32 от 17 04 1984г / Сметная документация составлена в нормах и ценах 1984г. Альбомы УП 86, XI введены в действие институтом "УкрНИИГраждансельстрой", приказ #45 от 01 06 1987г					
<b>СОСТАВ ПРОЕКТА</b>					
Альбом 0	-	Чертежи нулевого цикла работ			
Альбом I	-	Архитектурно-строительные чертежи			
Альбом II	-	Санитарно-технические чертежи			
Альбом III	-	Электротехнические чертежи			
Альбом IV	-	Монтажные узлы и детали			
Альбом V	-	Изделия заводского изготовления			
Альбом VI	-	Механическое оборудование сцены			
Альбом УП 86	-	Сметы			
Альбом УП 86	-	Сметы			
Альбом УП 86	-	Заказные спецификации			
Альбом IX	-	Мероприятия, повышающие тепловую защиту здания			
Альбом X	-	Сметы по мероприятиям, повышающим тепловую защиту здания			
Альбом XI	-	Ведомость потребности в материалах			
Объем проектных материалов, приведенных к формату А4 - 1962 форматки					
Проект распространяет Киевский филиал Центрального института типового проектирования, 252057, Киев-57, ул Эжена Потье, 12					
Инв #			Пасп # 051023		