

<p>СК-3</p>	<p>СТРОИТЕЛЬНЫЙ КАТАЛОГ ЧАСТЬ 3 ТИПОВАЯ ДОКУМЕНТАЦИЯ НА КОНСТРУКЦИИ, ИЗДЕЛИЯ И УЗЛЫ ЗДАНИЙ И СООРУЖЕНИЙ</p>	<p>СТРОИТЕЛЬНЫЕ КОНСТРУКЦИИ И ИЗДЕЛИЯ Серия 1.459.3-3 Выпуски 1, 2 3 ТК 69.05-691.74</p>
<p>ГП ЦПП</p>	<p>СТАЛЬНЫЕ ПЛОЩАДКИ ДЛЯ ОБСЛУЖИВАНИЯ СОСУДОВ И АППАРАТОВ</p>	<p>МКДЛ</p>
<p>НОЯБРЬ 1984</p>		<p>На 1-м листе На 2-х страницах Страница I</p>

МНОГОГРАННЫЕ ПЛОЩАДКИ

СЕКТОРНЫЕ

КОМПЬЮТЕРИЗОВАННЫЕ

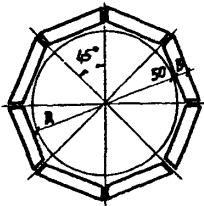


СХЕМА 1

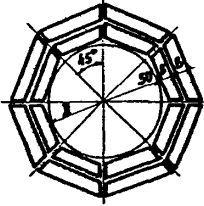


СХЕМА 2

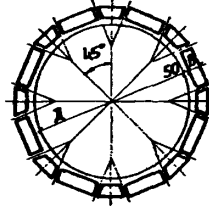


СХЕМА 3

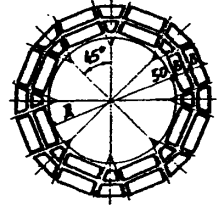


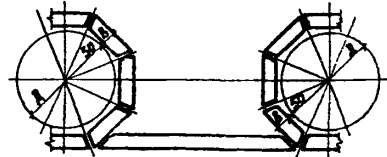
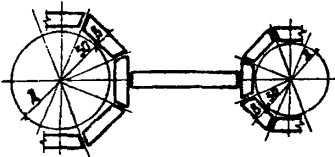
СХЕМА 4

Д, мм		В, мм			Д, мм		Вх2, мм			Д, мм		В, мм			Д, мм		Вх2, мм		
от 800	до 6600	800	1000	1200	от 800	до 4200	1600	2000	2400	от 7000	до 20200	800	1000	1200	от 4600	до 12000	1600	2000	2400
															12200	1600	2000	-	

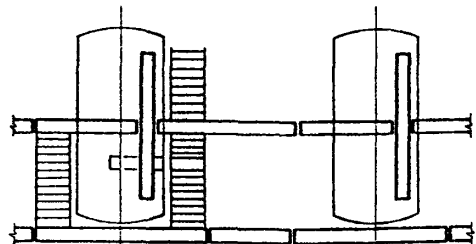
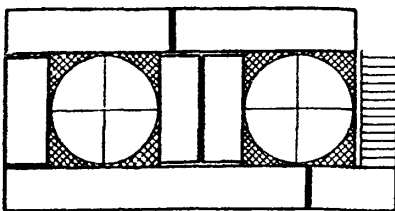
ПЕРЕХОДНЫЕ ПЛОЩАДКИ

ПРЯМОУГОЛЬНЫЕ

ТРАПЕЦЕДАКНЫЕ



ПЛОЩАДКИ АППАРАТОВ, РАСПОЛОЖЕННЫХ НА ПЕРЕКРЫТИЯХ И ПОСТАМЕНТАХ



**СТАЛЬНЫЕ ПЛОЩАДКИ ДЛЯ ОБСЛУЖИВАНИЯ СОСУДОВ
И АППАРАТОВ**

**СТРОИТЕЛЬНЫЕ
КОНСТРУКЦИИ
И ИЗДЕЛИЯ**
Серия I.459.3-3
Выпуски I, 2

Лист I
Страница 2

D1AA ТЕХНИЧЕСКАЯ ХАРАКТЕРИСТИКА.

В серии приведены площадки, предназначенные для обслуживания сосудов и аппаратов:
 многогранные - вокруг вертикальных аппаратов;
 переходные - между площадками аппаратов;
 площадки вокруг вертикальных и горизонтальных аппаратов, расположенных на перекрытиях и постаментах.

Многогранные площадки опираются на консоли или кронштейны и komponуются в соответствии со схемами I, 2, 3 и 4 из отдельных площадок-элементов различных типов (секторных и прямоугольных), разработанных в настоящей серии. Расстояние между многогранными площадками по вертикали принято от 2400 до 7200 мм с модулем 600 мм.

В качестве переходных площадок используются прямоугольные и трапециевидные площадки.

Площадки вокруг аппаратов, расположенных на перекрытиях и постаментах, komponуются из прямоугольных площадок-элементов, опирающихся на кронштейны или балки, расположение которых определяется формой обслуживаемых площадок.

Для площадок-элементов различных типов, разработанных в серии, применены настилы следующих четырех видов:

- решетчатый штамповочного типа;
- решетчатый типа "Батайск" по ТУ 36-2044-77;
- решетчатый из просечно-вытяжной стали по ГОСТ 8706-78;
- сплошной из рифленой стали по ГОСТ 8568-77^а.

C2BA УКАЗАНИЯ ПО ПРИМЕНЕНИЮ.

Площадки, разработанные в серии, предназначены для обслуживания ненагреваемых и нагреваемых сосудов и аппаратов (имеющих и не имеющих изоляцию) с диаметрами от 800 до 20200 мм по ГОСТ 9617-76 "Сосуды и аппараты. Ряды диаметров". Временная нагрузка до 3920 Па (400 кгс/м²). Конструкции предназначены для обычных условий строительства и для районов с сейсмичностью 7 баллов.

**N1BD РАСЧЕТНАЯ ТЕМПЕРАТУРА НАРУЖНОГО ВОЗДУХА - минус 65°С и выше
ДОПОЛНИТЕЛЬНЫЕ ДАННЫЕ.**

В серии используются прямоугольные площадки шириной 600, 800, 1000 мм и ограждения к ним, а также лес-лицы и ограждения к ним, разработанные в серии I.450.3-3

Выпуски I и 2 настоящей серии разработаны взамен выпусков I и 2 серии I.459-I.

B7EA СОСТАВ ПРОЕКТНОЙ ДОКУМЕНТАЦИИ.

Выпуск I. Конструкции из холодногнутых профилей. Чертежи КМ

Выпуск 2. Конструкции из горячекатаных профилей. Чертежи КМ

Объем проектных материалов, приведенных к формату А4 - 780 форматки.

B7BA АВТОР ПРОЕКТА ГПИ Укрпроектстальконструкция, 252160, Киев-160, проспект Освободителей, I

B7BA УТВЕРЖДЕНИЕ Утверждены Госстроем СССР, постановление от 17.07.1984г. № П14
Введены в действие с 01.II.1984г.

B7BA ПОСТАВЩИК Государственное предприятие — Центр проектной продукции массового применения (ГП ЦПП), 127238, Москва, Дмитровское ш., 46, корп. 2

Инв.№ I9883

Катал.к. № 050389