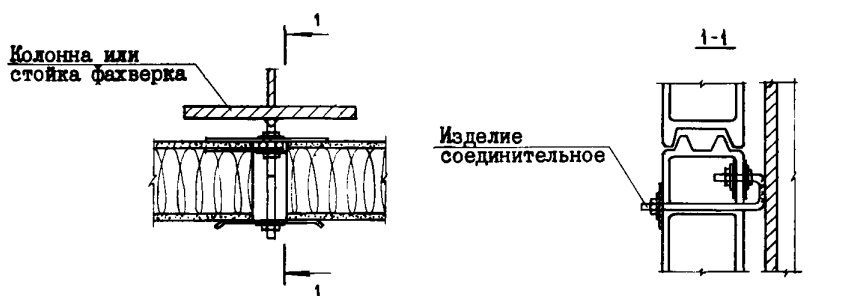
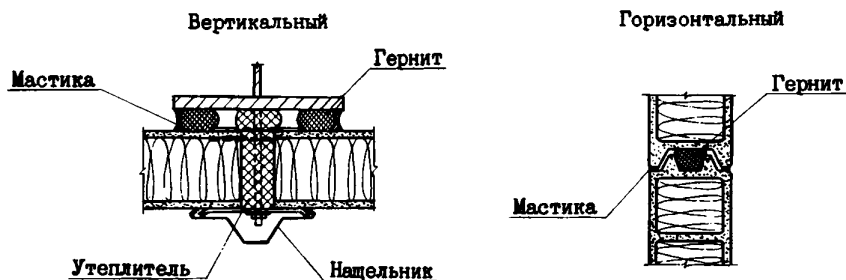


СССР	СТРОИТЕЛЬНЫЙ КАТАЛОГ ЧАСТЬ 3 ТИПОВАЯ ДОКУМЕНТАЦИЯ НА СТРОИТЕЛЬНЫЕ СИСТЕМЫ И ИЗДЕЛИЯ ЗДАНИЙ И СООРУЖЕНИЙ	СТРОИТЕЛЬНЫЕ КОНСТРУКЦИИ И ИЗДЕЛИЯ Серия 1.430.8-2 Вып. 0, I и 2 УДК 691.27.6
ЦИТП	СТЕНЫ ГОРИЗОНТАЛЬНОЙ РАЗРЕЗКИ ИЗ АСБЕСТОЦЕМЕНТНЫХ ЭКСТРУЗИОННЫХ ПАНЕЛЕЙ ДЛЯ ОДНОЭТАЖНЫХ ПРОМЫШЛЕННЫХ ЗДАНИЙ	МЛНД
ФЕВРАЛЬ 1982		На 2-х листах На 3-х страницах Страница I

КРЕПЛЕНИЕ ПАНЕЛЕЙ К КОЛОННЕ ИЛИ СТОЙКЕ ФАХВЕРКА



Устройство стыков



ТЕХНИЧЕСКАЯ ХАРАКТЕРИСТИКА

Серия 1.430.8-2 - содержит номенклатуру асбестоцементных экструзионных панелей толщиной 120÷180 мм по ТУ 21-24-82-80 для одноэтажных промышленных зданий и рабочие чертежи панелей, не вошедших в технические условия, монтажные и архитектурные узлы стен горизонтальной разрезки и соединительные изделия для крепления стеновых панелей к колоннам, насадкам и стойкам фахверка, рабочие чертежи насадок и стальные фасонные элементы.

В номенклатуре асбестоцементных экструзионных панелей расход материалов и масса даны при плотности асбестоцемента 1650 кг/м³ и влажности 8%, плотности утеплителя 125 кг/м³ и влажности 5%.

СТЕНЫ ГОРИЗОНТАЛЬНОЙ РАЗРЕЗКИ ИЗ АСБЕСТОЦЕМЕНТНЫХ ЭКСТРУЗИОННЫХ ПАНЕЛЕЙ ДЛЯ ОДНОЭТАЖНЫХ ПРОМЫШЛЕННЫХ ЗДАНИЙ

СРОИТЕЛЬНЫЕ
КОНСТРУКЦИИ
И ИЗДЕЛИЯ
Серия I. 430. 8-2
Вып. 0, I и 2

Лист I
Страница 2

НОМЕНКЛАТУРА АСБЕСТОЦЕМЕНТНЫХ ЭКСТРУЗИОННЫХ ПАНЕЛЕЙ

Эскиз	Марка	Размеры, мм			Расход матери- алов, м ³		Масса, кг
		Длина	В	Н	Асбесто- цемент.	Утепли- тель	
	ПАЭ-СТ6х0,6х0,12	5950	595	120	0,12	0,3	253
	ПС550.60.12	5450			0,11	0,28	230
	ПС100.60.12	950			0,02	0,05	42
	ПАЭ-СТ6х0,6х0,14	5950	595	140	0,16	0,33	329
	ПС550.60.14	5450			0,15	0,3	300
	ПС100.60.14	950			0,03	0,05	55
	ПАЭ-СТ6х0,6х0,16	5950	595	160	0,17	0,39	357
	ПС550.60.16	5450			0,16	0,36	326
	ПС100.60.16	950			0,03	0,06	60
	ПАЭ-СТ6х0,6х0,18	5950	595	180	0,18	0,44	384
ПС550.60.18	5450	0,16			0,4	352	
ПС100.60.18	950	0,03			0,07	64	
	ПАЭ-СТ6х0,6х0,12-Н	5950	595	120	0,12	0,3	247
	ПС550.60.12-Н	5450			0,11	0,28	226
	ПС100.60.12-Н	950			0,02	0,05	41
	ПАЭ-СТн6х0,6х0,14	5950	595	140	0,16	0,33	326
	ПАЭ-СТн5,5х0,6х0,14	5450			0,15	0,3	300
	ПАЭ-СТн1х0,6х0,14	950			0,03	0,05	54
	ПАЭ-СТн6х0,6х0,16	5950	595	160	0,17	0,39	352
	ПАЭ-СТн5,5х0,6х0,16	5450			0,16	0,36	323
	ПАЭ-СТн1х0,6х0,16	950			0,03	0,06	59
	ПАЭС-СТн6х0,6х0,18	5950	595	180	0,18	0,44	379
	ПАЭ-СТн5,5х0,6х0,18	5450			0,16	0,4	347
	ПАЭ-СТн1х0,6х0,18	950			0,06	0,07	63
	ПАЭ-СТ6х0,25х0,12	5970	250	120	0,06	0,11	113
	ПАЭ-СТ6х0,25х0,14	5970	250	140	0,07	0,13	148
	ПАЭ-СТ6х0,25х0,16			160	0,08	0,15	160
	ПАЭ-СТ6х0,25х0,18			180	0,09	0,17	176
	ПАЭ-СТ6х0,3х0,12	5950	300	120	0,07	0,14	138
	ПАЭ-СТ6х0,3х0,14	5950	300	140	0,09	0,15	179
	ПАЭ-СТ6х0,3х0,16			160	0,1	0,18	195
	ПАЭ-СТ6х0,3х0,18			180	0,1	0,2	213
	ПАЭ-СТуб6х0,37х0,12	5970	375	120	0,08	0,18	155
	ПАЭ-СТуб6х0,39х0,14	5970	395	140	0,09	0,24	177
	ПАЭ-СТуб6х0,41х0,16		415	160	0,12	0,25	229
	ПАЭ-СТуб6х0,43х0,18		435	180	0,12	0,3	235

Плиты марок ПС нарезаются из плит длиной 6.0 м марок ПАЭ

СТЕНЫ ГОРИЗОНТАЛЬНОЙ РАЗРЕЗКИ ИЗ АСБЕСТОЦЕМЕНТНЫХ
ЭКСТРУЗИОННЫХ ПАНЕЛЕЙ ДЛЯ ОДНОЭТАЖНЫХ ПРОМЫШЛЕННЫХ
ЗДАНИЙ

СТРОИТЕЛЬНЫЕ
КОНСТРУКЦИИ И
ИЗДЕЛИЯ
Серия I.430.8-2
Вып. 0, I и 2

Лист 2
Страница 3

С2ВА УКАЗАНИЯ ПО ПРИМЕНЕНИЮ

Узлы разработаны для зданий с несущими конструкциями покрытий типа "ЦНИИСК" (серия I.460-6), "Плауэн" (серия IOIO7 KM), стропильных ферм из круглых труб пролетами 18 и 24 м (серия I.460-5), стальных конструкций покрытий с применением широкополочных тавров (серия I.460-8) и ферм с поясами из широкополочных двутавров (серия I.460.2-II).

У3ОВ СКОРОСТНОЙ НАПОР ВЕТРА - до $\frac{55 \text{ кгс/м}^2}{0,54 \text{ кПа}}$

В2С0 СТЕПЕНЬ ОГНЕСТОЙКОСТИ - 0,25 часа

И1ВД РАСЧЕТНАЯ ТЕМПЕРАТУРА НАРУЖНОГО ВОЗДУХА
- минус 29°C при внутренней температуре плюс 16°C и относительной влажности воздуха помещений 60%.

Г2ВQ СТЕПЕНЬ АГРЕССИВНОСТИ СРЕДЫ - неагрессивная или слабоагрессивная газовая среда.

ДОПОЛНИТЕЛЬНЫЕ ДАННЫЕ

Расшифровка маркировки панелей

ПАЭ-СТ6х0,6х0,12

ПАЭ-СТ - панель асбестоцементная экструзионная стеновая;
6х0,6х0,12 - соответственно длина, ширина и толщина в м;

ПАЭ-СТ6х0,6х0,14; ПАЭ СТ6х0,37х0,12

СТп, СТу - соответственно стеновые панели над проемом, проколом и угловые;
ПС 550.60.12

ПС - панель стеновая

550.60.12 - соответственно длина, ширина и толщина в см.

В7ВА СОСТАВ ПРОЕКТНОЙ ДОКУМЕНТАЦИИ

Выпуск 0. Материалы для проектирования.

Выпуск 1. Узлы. Рабочие чертежи.

Выпуск 2. Изделия соединительные. Рабочие чертежи.

Объем проектных материалов, приведенных к формату II - 135 форматок

В7ВА АВТОР ПРОЕКТА ЦНИИПромзданий I27238, Москва, И-238, Дмитровское шоссе, 46
с участием ЦНИИСК им. Кучеренко, НИИСФ и ЦНИИОМТП

В7ВА УТВЕРЖДЕНИЕ Утверждены Госстроем СССР, протокол от I2.06.81г № 46
Введены в действие с I ноября 1981г

В7КА ПОСТАВЩИК ЦИП, I25878, ГСП, Москва, А-445, ул. Смольная, 22

Инв. № I764I

Катал.л.№ 045244