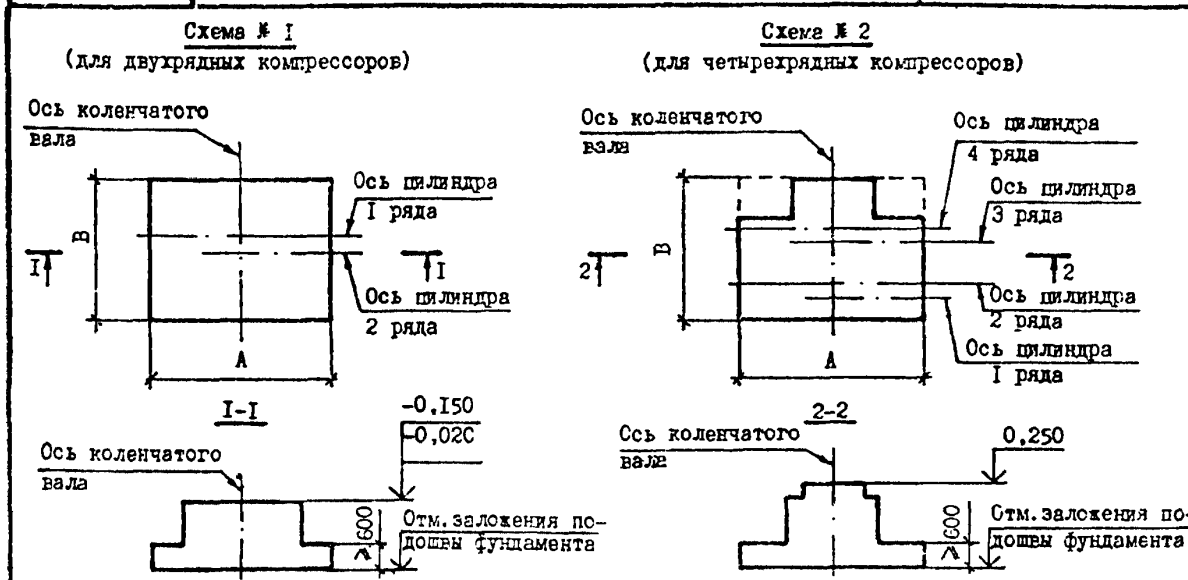


СК-3	<p align="center">СТРОИТЕЛЬНЫЙ КАТАЛОГ ЧАСТЬ 3 ТИПОВАЯ ДОКУМЕНТАЦИЯ НА КОНСТРУКЦИИ, ИЗДЕЛИЯ И УЗЛЫ ЗДАНИЙ И СООРУЖЕНИЙ</p>	<p>СТРОИТЕЛЬНЫЕ КОНСТРУКЦИИ ИЗДЕЛИЯ СЕРИЯ 3.004.1-13 Вып.0/91</p>
<p align="center">ГП ЦПП</p>	<p align="center">ФУНДАМЕНТЫ БЕЛЕЗОБЕТОННЫЕ ПОД ОПОЗИТНЫЕ КОМПРЕССОРЫ</p>	
<p align="center">СЕНТЯБРЬ 1991</p>		<p>На 1-м листе На 2-х страницах Страница 1</p>



НОМЕНКЛАТУРА ОБОРУДОВАНИЯ И МИНИМАЛЬНЫЕ ГАБАРИТЫ ФУНДАМЕНТОВ

Марка опозитного компрессора	Загод- изготовитель	№ схемы фунда- мента	Частота вращения двигате- ля, об/мин	Масса ком- прес- сора, т	Минимальная (по абсолютной величине) отметка Zalo- жения подошвы фун- дамента, м	Минимальные раз- мерь подошвы фун- дамента, мм	
						А	Б
2БМ4-15/25	Московский завод "Борец"	I	740/370	3,8	- I, I	1500	1200
2ГМ4-15/25С			740/370	4,3	- I, I	2400	1200
2ГМ4-15/25			740/370	4,9	- I, 5	3300	3000
2СГМ4-15/25С			740/370	5,6	- I, 5	3900	3000
2БМ4-24/9С			740/370	4,2	- I, I	2400	1200
2ГМ4-24/9			740/370	3,9	- I, 3	1500	1200
2БМ4-12/65			740/370	3,8	- I, I	1500	1200
2ГМ4-12/65			740/370	4,0	- I, 3	1500	1200
2БМ4-48/3С			740/370	4,1	- I, I	2400	1200
2ГМ4-48/3			740/370	3,6	- I, 3	1500	1200
2ГМ4-48/3С			740/370	4,2	- I, 3	2400	1200
302ГМ4-1. ?/12-250			740/370	4,6	- I, 2	2100	1500
2БМ4-24/9			740/370	3,8	- I, I	1500	1200
2БМ4-48/3			740/370	3,5	- I, I	1500	1200
2БМ2,5-12/9	Краснодарский компрес. завод		1000/500	2,2	- I, I	1500	1200
2БМ10-63/9	Пензенский компрессорный завод	2	600	13,9	- I, 8	4800	3300
4М10-200/2,2			500	24,8	- 2,0	4800	4500
4БМ10-50/71			500	20,3	- I, 7	6000	5100
4БМ10-120/9			600	23,5	- I, 8	4500	4500

D1AA ТЕХНИЧЕСКАЯ ХАРАКТЕРИСТИКА

Настоящая серия содержит материалы для проектирования фундаментов под оппозитные компрессоры с использованием средств автоматизации. Эксплуатация автоматизированной технологической линии проектирования, включенной в настоящую серию, обеспечивает получение комплекта рабочих чертежей фундамента под оппозитный компрессор для условий конкретной строительной площадки. Исходной информацией для работы автоматизированной линии проектирования являются данные о марке машин, грунтовых условиях, допускаемых уровне вибрации фундамента и габаритах его подошвы. Технологическая линия состоит из банка заданий на проектирование, расчетной и проектирующей программ, а также программ графического изображения фундаментов в виде рабочих чертежей. Программы связаны между собой автоматически и не требуют участия инженера в процессе проектирования. Данная технологическая линия проектирования разработана как для ЭВМ типа ЕС с графопостроителем, так и для IBM PC/AT с печатающим устройством и графопостроителем.

Номенклатура, технические характеристики оппозитных компрессоров и минимально возможные габариты фундаментов из условия размещения оборудования и обеспечения конструктивных требований приведены в таблице. Фундаменты, проектируемые по данной серии, представляют собой монолитный железобетонный массив ступенчатой конфигурации с подошвой Т-образной или прямоугольной формы. Размеры подошвы кратны 300 мм, высота нижней ступени фундамента принимается не менее 600 мм.

Бетон фундаментов принят класса В 12,5. Армирование - конструктивное.

G2BA УКАЗАНИЯ ПО ПРИМЕНЕНИЮ

Материалы для автоматизированного проектирования фундаментов под оппозитные компрессоры разработаны для марок компрессоров, выпускаемых Пензенским и Краснодарским компрессорными заводами, Московским заводом "Борец", и применяются при строительстве на естественном основании (грунты с модулем деформации более 9,8 МПа) и на сваях.

В серию заложена возможность ограничить, по желанию заказчика, габариты подошвы фундамента в плане и уровень его вибрации, задать произвольную отметку заложения подошвы.

Настоящая серия не предназначена для проектирования фундаментов в особых условиях (на просадочных, набухающих, заторфованных грунтах и т.п.).

Эксплуатацию автоматизированной технологической линии проектирования по данной серии осуществляет институт "Ленинградский Промстройпроект". Срок исполнения заказа - 3 рабочих дня с момента получения задания на проектирование. Рабочие чертежи фундамента под оппозитный компрессор, выполненные по данной серии, являются прилагаемыми материалами к основному комплекту чертежей проектируемого объекта. Институт может передавать заинтересованным организациям данную линию проектирования фундаментов под конкретное оборудование для IBM PC/AT на дискетах. В этом случае ответственность за проект несет организация, эксплуатирующая линию.

G2BE Инженерно-геологические условия - обычные.

Д О П О Л Н И Т Е Л Ь Н Ы Е Д А Н Н Ы Е

Данной серией предусматривается возможность расширения номенклатуры компрессоров как по просьбе заказчика, так и по мере выпуска заводами-изготовителями нового оборудования. Настоящий выпуск разработан взамен выпуска 0 серии 3.004.1-13.

B7BA СОСТАВ ПРОЕКТНОЙ ДОКУМЕНТАЦИИ

Выпуск 0/91. Материалы для автоматизированного проектирования.

Объем проектных материалов, приведенных к формату А4, - 64 форматки.

B7BA АВТОР ПРОЕКТА Ленинградский Промстройпроект, 196247, Ленинград, Ленинский пр., 160

B7BA УТВЕРЖДЕНИЕ Утверждены Главным управлением проектирования Госстроя СССР, техническое задание от 16.07.90, введены в действие Ленинградским Промстройпроект с 30.06.91, приказ от 12.05.91 №79. Срок действия - июль 1996г.

B7BA ПОСТАВЩИК Ленинградский Промстройпроект, 196247, Санкт-Петербург, Ленинский просп., 160