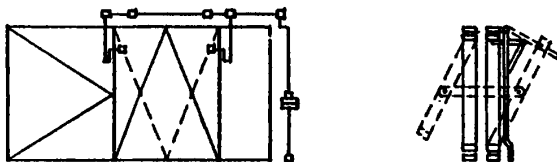


СК-3	СТРОИТЕЛЬНЫЙ КАТАЛОГ ЧАСТЬ 3 ТИПОВАЯ ДОКУМЕНТАЦИЯ НА КОНСТРУКЦИИ, ИЗДЕЛИЯ И УЗЛЫ ЗДАНИЙ И СООРУЖЕНИЙ	СТРОИТЕЛЬНЫЕ КОНСТРУКЦИИ И ИЗДЕЛИЯ Серия I.436.3-16/88 Вып. 2
ГП ЦПП	ОКНА С ПЕРЕПЕТАМИ ИЗ ГНУТЫХ ПРОФИЛЕЙ, ИЗГОТОВЛЯЕМЫХ ИЗ ТОНКОСТЕННОЙ СТАЛИ, И МЕХАНИЗМЫ ОТКРЫВАНИЯ	УДК 69.028.2
ЯНВАРЬ 1990		На I-м листе На I-й странице

МЕХАНИЗМЫ ОТКРЫВАНИЯ В ОКНАХ С РАЗДЕЛЬНЫМИ ПЕРЕПЕТАМИ

D 1AA ТЕХНИЧЕСКАЯ ХАРАКТЕРИСТИКА

Механизмы открывания фрагмт рычажного типа. Способ открывания - ручной.
 Угол открывания фрагмт от 15° до 30° в зависимости от высоты фрагмт.
 Место установки механизмов - внутри помещения.
 Усилие, необходимое для открывания фрагмт, - не более 5 кгс.

C2BA УКАЗАНИЯ ПО ПРИМЕНЕНИЮ

Механизмы открывания с ручным приводом предназначены для открывания (закрывания) фрагмт в окнах из гнутых тонкостенных профилей с раздельными перепетами, установленных в производственных зданиях с неагрессивной средой, расположенных в I-IV ветровых районах СССР с расчетной температурой наружного воздуха не ниже минус 40° С.

ДОПОЛНИТЕЛЬНЫЕ ДАННЫЕ

Настоящий выпуск рассматривать совместно с выпуском 0 - Материалы для проектирования, выпуском I - Окна, фрагмт, створки. Рабочие чертежи.

B7BA СОСТАВ ПРОЕКТНОЙ ДОКУМЕНТАЦИИ

Выпуск 2 - Механизмы открывания. Рабочие чертежи.
 Объем проектных материалов, приведенных к формату А4, -

B7BA АВТОР ПРОЕКТА ЦНИИпромзданий, 127238, Москва, И-238, Дмитровское шоссе, 46 и
 ЭКБ НПО "Совзстройконструкция" Минуралсибстроя СССР,
 620072, Свердловск, К-72, ул. 40-летия Комсомола, 2.

B7BA УТВЕРЖДЕНИЕ Утверждены Минуралсибстроем СССР, письмо № 4-II/285 от 12.07.89.
 Введены в действие ЦНИИпромзданий с 01.02.90, приказ от 31.07.89 № 86
 Срок действия - 1995 г.

B7BA ПОСТАВЩИК ГУП ЦПП, 127238, Москва, Дмитровское ш., 46, корп. 2