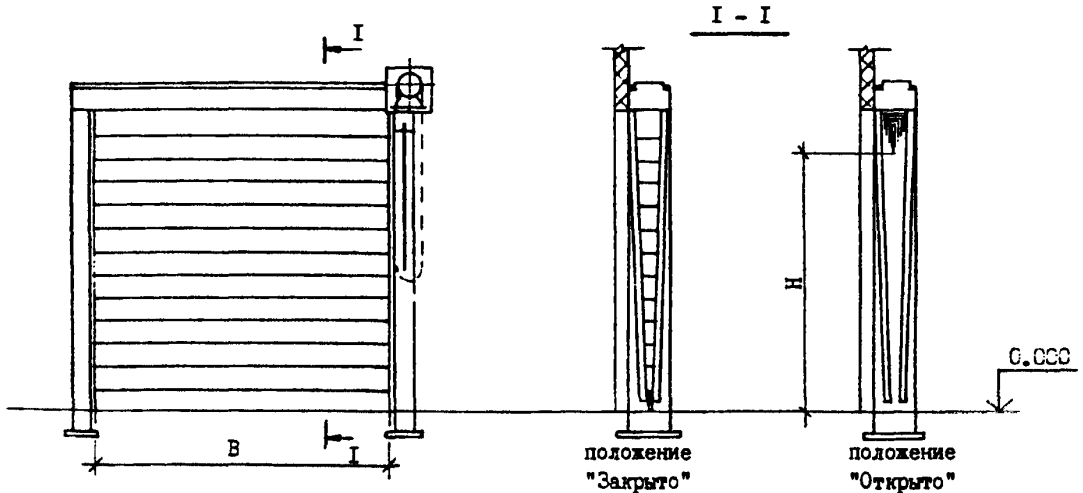


СК-3	СТРОИТЕЛЬНЫЙ КАТАЛОГ ЧАСТЬ 3 ТИПОВАЯ ДОКУМЕНТАЦИЯ НА КОНСТРУКЦИИ, ИЗДЕЛИЯ И УЗЛЫ ЗДАНИЙ И СООРУЖЕНИЙ	СТРОИТЕЛЬНЫЕ КОНСТРУКЦИИ И ИЗДЕЛИЯ Серия 1.435.2-29 Выпуск 0,1 ч.1,2
ГП ЦПП	ВОРОТА ТЕЛЕСКОПИЧЕСКИЕ	УДК 69.028.1
ФЕВРАЛЬ 1989		На 1-м листе На 2-х страницах Страница I


ДИАА ТЕХНИЧЕСКАЯ ХАРАКТЕРИСТИКА

Ворота выполнены в виде сборно-разборного блока четырех типоразмеров, состоящего из стоек, ригеля, полотна и механизма открывания. Конструкция ворот предусматривает независимую работу механизма открывания в электромеханическом и ручном режимах, одностипность сопряжения ворот со стенными ограждениями, выполненными из кирпича, легкогобетонных и трехслойных панелей. Полотно ворот, состоящее из телескопических секций и связанное тяговыми тросами через барабаны с приводом, при открывании и закрывании осуществляет вертикальное перемещение, складываясь в положении "открыто" в пакет. Время открывания (закривания) ворот в электромеханическом режиме - не более 22 сек, в ручном - не более 300 сек, максимальное усилие открывания (закривания) в ручном режиме - 20 кгс.

НОМЕНКЛАТУРА ВОРОТ

Марка	Координационные размеры проема ворот (ВхН), дм	Масса, кг
ВТ 36х36	36х36	960,0
ВТ 36х42	36х42	1070,0
ВТ 42х42	42х42	1140,0
ВТ 48х54	48х54	1450,0

ВОРОТА ТЕЛЕСКОПИЧЕСКИЕ		СТРОИТЕЛЬНЫЕ КОНСТРУКЦИИ И ИЗДЕЛИЯ Серия I.435.2-29 Выпуск 0, ч. I, 2	Лист I Страница 2
С2ВА	<p>УКАЗАНИЯ ПО ПРИМЕНЕНИЮ</p> <p>Ворота предназначены для применения в промышленных зданиях и пропуска средств автомобильного и железнодорожного транспорта в отапливаемых и неотапливаемых производственных зданиях с категориями производств В, Г и Д.</p>		
J30В	<p>НОРМАТИВНОЕ ВЕТРОВОЕ ДАВЛЕНИЕ - $\frac{55 \text{ кгс/м}^2}{0,54 \text{ нПа}}$</p>		
G2BQ	<p>СТЕПЕНЬ АГРЕССИВНОСТИ СРЕДЫ - неагрессивная, слабоагрессивная</p>		
N1VD	<p>РАСЧЕТНАЯ ТЕМПЕРАТУРА НАРУЖНОГО ВОЗДУХА - минус 30°C</p>		
<p>ДОПОЛНИТЕЛЬНЫЕ ДАННЫЕ</p>			
<p>Расшифровка марок изделия: ВТ 36x36, ВТ 36x42, ВТ 42x42, ВТ 48x54: В - ворота; Т - телескопические; 36x36, 36x42, 42x42, 48x54 - координационные размеры проема (ширина и высота), в дм. Данная серия разработана взамен серии I.435.2-2I вып. 0, I ч. I, 2.</p>			
B7EA	<p>СОСТАВ ПРОЕКТНОЙ ДОКУМЕНТАЦИИ</p> <p>Выпуск 0 - Указания по применению Выпуск I часть I, 2 - Рабочие чертежи Объем проектной документации, приведенной к формату А4: вып. 0 - 80 форматок; вып. I ч. I, 2 - 154 форматки</p>		
B7BA	<p>АВТОР ПРОЕКТА ЦНИИпроектлегконструкция, 123376, Москва, Красная Пресня, 30</p>		
B7HA	<p>УТВЕРЖДЕНИЕ Утверждены ГУП Госстроя СССР, письмом от 18.03.88г. №6/6-528. Введены в действие ЦНИИпроектлегконструкцией с 01.01.89г., приказ от 23.05.88г. №77</p>		
B7KA	<p>ПОСТАВЩИК Выпуск 0 - ГУП ЦПП, 127238, Москва, Дмитровское ш., 46, корп. 2 Выпуск I ч. I, 2 - ЦНИИпроектлегконструкция, 123376, Москва, Красная Пресня, 30; ГУП ЦПП, 127238, Москва, Дмитровское ш., 46, корп. 2</p>		
<p>Инв. № 23356 Катал. л. № 062562</p>			