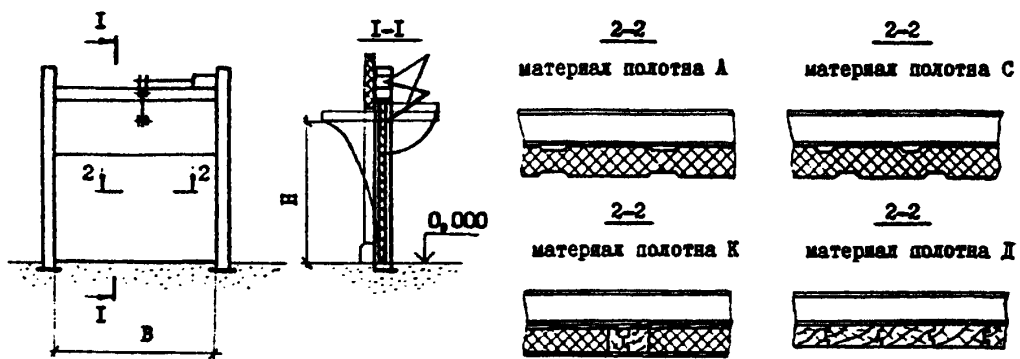


<p>СК-3</p>	<p>СТРОИТЕЛЬНЫЙ КАТАЛОГ ЧАСТЬ 3 ТИПОВАЯ ДОКУМЕНТАЦИЯ НА КОНСТРУКЦИИ, ИЗДЕЛИЯ И УЗЛЫ ЗДАНИЙ И СООРУЖЕНИЙ</p>	<p>СТРОИТЕЛЬНЫЕ КОНСТРУКЦИИ И ИЗДЕЛИЯ Серия 1.435.9-25 Вып. 0,1,2 УДК 69.028.1</p>
<p>ГП ЦПП</p>	<p>ВОРОТА ПОДЪЕМНО - СКЛАДЧАТЫЕ С ПОЛОТНОМ ИЗ РАЗЛИЧНЫХ МАТЕРИАЛОВ</p>	<p>M N L W</p>
<p>ДЕКАБРЬ 1984</p>		<p>На I-м листе На 2-х страницах Страница I</p>



DIАА ТЕХНИЧЕСКАЯ ХАРАКТЕРИСТИКА

Ворота выполнены в виде сборно-разборного блока четырех типо-размеров, состоящего из стоек, ригеля, полотна, механизма открывания и противовесов. Конструкция предусматривает взаимозаменяемые полотна из различных материалов, независимую работу механизма открывания в электромеханическом и ручном режимах, однотипность сопряжения ворот со стеновыми ограждениями выполненными из кирпича, легкобетонных и трехслойных панелей. Створки полотна, шарнирно связанные с ригелем, с механизмом открывания и между собой, при открывании и закрывании совершают вращательно-поступательное движение. Время открывания (закрывания) ворот в электромеханическом режиме - 18 сек, в ручном - не более 100 сек, максимальное усилие открывания (закрывания) в ручном режиме - 15 кгс.

Номенклатура ворот

Марка	Координатные размеры проема ворот (ВхН), дм	Масса, кг	Марка	Координатные размеры проема ворот (ВхН), дм	Масса, кг
ВНС 30х30А	30х30	856	ВНС 42х42А	42х42	1053
ВНС 30х30С		982	ВНС 42х42С		1386
ВНС 30х30К		974	ВНС 42х42К		1361
ВНС 30х30Д		1021	ВНС 42х42Д		1463
ВНС 36х36А	36х36	980	ВНС 48х54А	48х54	1389
ВНС 36х36С		1184	ВНС 48х54С		1754
ВНС 36х36К		1077	ВНС 48х54К		1697
ВНС 36х36Д		1218	ВНС 48х54Д		1832

ВОРОТА ПОДЪЕМНО - СКЛАДЧАТЫЕ С ПОЛОТНОМ ИЗ РАЗЛИЧНЫХ МАТЕРИАЛОВ		СТРОИТЕЛЬНЫЕ КОНСТРУКЦИИ И УЗЛЫ СЕРИЯ I.435.9-25 Вып.0,1,2	Лист I Страница 2
С2ВА	УКАЗАНИЯ ПО ПРИМЕНЕНИЮ Ворота предназначены для перекрытия наружных проемов в отопляемых и неотапливаемых промышленных зданиях с категориями производств В, Г и Д в условиях большой интенсивности движения через них безрельсового или рельсового транспорта (около 100 цимов в сутки)		
У3ОВ	СКОРОСТНОЙ НАПОР ВЕТРА - - 55 кгс/м^2 0.54 мПа	62ВQ	СТЕПЕНЬ АГРЕССИВНОСТИ СРЕДЫ - - неагрессивная, слабоагрессивная
У1ВО	РАСЧЕТНАЯ ТЕМПЕРАТУРА НАРУЖНОГО ВОЗДУХА - - минус 40°С		
ДОПОЛНИТЕЛЬНЫЕ ДАННЫЕ			
Расшифровка марок ВКС 30x30А, ВКС 36x36С, ВКС 42x42К, ВКС 48x54Д: В - ворота; КС - подъемно-складчатые; 30x30, 36x36, 42x42, 48x54 - координатные размеры проема (ширина x высота), в мм.			
Материал полотна: А - панели типа "Сэндвич" с алюминиевыми обшивками; С - панели типа "Сэндвич" со стальными обшивками; К - панели клефанерные; Д - панели из досок Серия I.435.9-25 вып.0,1,2 разработана взамен серии I.435-II вып.1			
В7ЕА	СОСТАВ ПРОЕКТНОЙ ДОКУМЕНТАЦИИ Выпуск 0 - Материалы для проектирования Выпуск 1 - Ворота. Рабочие чертежи Выпуск 2 - Механизм открывания. Рабочие чертежи Объем проектной документации, приведенной к формату А4 - 465 форматок		
В7ВА	АВТОР ПРОЕКТА Гипроспецлегконструкция, 123376, г.Москва, Красная Пресня, 30 и ДНИИпромазавий, 123238, г.Москва, И-238, Дмитровское шоссе, 46		
В7НА	УТВЕРЖДЕНИЕ Утверждены Госстроем СССР, постановлением от 05.09.84 № 455, и введены в действие с 01.04.85.		
В7КА	ПОСТАВЩИК ГУП ЦПП, 127238, Москва, Дмитровское ш., 46, корп. 2		