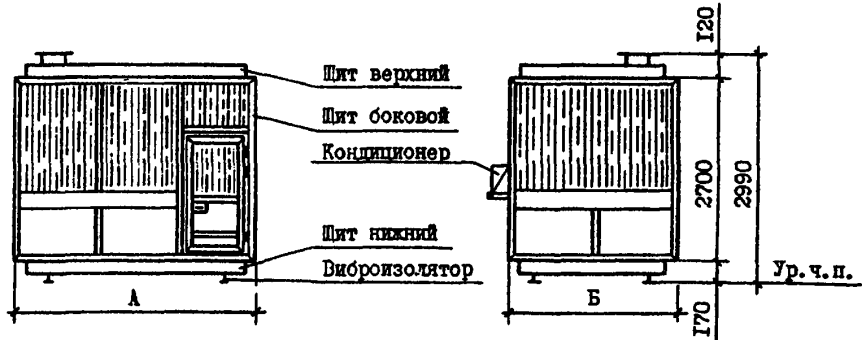


<p>СК-3</p>	<p>СТРОИТЕЛЬНЫЙ КАТАЛОГ ЧАСТЬ 3 ТИПОВАЯ ДОКУМЕНТАЦИЯ НА КОНСТРУКЦИИ, ИЗДЕЛИЯ И УЗЛЫ ЗДАНИЙ И СООРУЖЕНИЙ</p>	<p>СТРОИТЕЛЬНЫЕ КОНСТРУКЦИИ И ИЗДЕЛИЯ Серия I.48I.3-3 Вып. I</p>
<p>ГП ЦПП</p>	<p>КОНСТРУКЦИИ УНИФИЦИРОВАННЫЕ КОМПЛЕКТНОЙ ПОСТАВКИ ВСТРОЕННЫХ ПОСТОВ УПРАВЛЕНИЯ (ДЛЯ ШИТОВОГО ВАРИАНТА)</p>	<p>УДК 696.123.51</p>
<p>СЕНТЯБРЬ 1989</p>		<p>На I-м листе На 2-х страницах Страница I</p>



Номенклатура кабин

Марка кабин	Размеры в плане		Расход материалов на одну кабину в кг										Масса кг
	А м	Б м	Сталь	Алюминий	Лист асб.цем. толщ. 6 мм	Плиты минераловатные толщ. 50 мм	Плиты древесно-стружечные толщ. 24 мм	Линолеум резиновый	Резина	Стекло толщ. в мм		Мастика	
										4	6		
К1	2,0	2,0	353,4	281,4	-	54,0	85,7	12,6	8,4	135,7	196,2	3,0	1130,0
К2	2,0	2,0	791,8	-	188,0	54,0	89,8	13,2	36,8	135,7	196,2	3,0	1506,0
К3	2,0	3,0	458,7	323,3	-	72,0	125,8	18,9	9,5	171,5	246,2	3,3	1430,0
К4	2,0	3,0	921,1	-	253,8	72,0	132,6	19,5	40,8	171,5	246,2	3,3	1861,0
К5	2,0	4,0	573,5	416,2	-	91,0	175,4	25,8	13,0	206,5	296,3	4,2	1802,0
К6	2,0	4,0	1155,9	-	320,4	91,0	178,9	26,3	52,6	206,5	296,3	4,2	2332,0
К7	3,0	4,0	748,1	470,9	-	119,0	259,1	33,1	14,2	242,3	346,2	4,5	2242,0
К8	3,0	4,0	1338,6	-	422,6	119,0	262,8	38,7	56,8	242,3	346,2	4,5	2832,0
К9	3,0	6,0	1023,9	618,0	-	166,0	389,6	57,3	19,0	313,1	446,2	5,6	3039,0
К10	3,0	6,0	1743,0	-	591,2	166,0	393,7	57,9	72,6	313,1	446,2	5,6	3789,0

01AA ТЕХНИЧЕСКАЯ ХАРАКТЕРИСТИКА

Посты управления представляют собой автономные звукоизолирующие сборно-разборные шитовые кабины (в дальнейшем - кабины), устанавливаемые в производственных отапливаемых помещениях.

При конкретном проектировании внутри кабины устанавливаются пульты управления производственными процессами, разрабатывается электротехническая часть и вытяжная вентиляция.

Конструкция кабины бескаркасная самонесущая, состоит из унифицированных щитов полной заводской готовности. Кабины легко монтируются (демонтируются) и обеспечивают четырехсторонний обзор с рабочих мест.

Кабины запроектированы в двух вариантах. В каждом варианте разработаны кабины пяти типоразмеров. В кабинах марок К1, К3, К5, К7, К9 все боковые и верхние щиты выполнены из алюминиевых профилей по номенклатуре Воронежского ЗСАК им. Ф.Я.Якубовского, а в кабинах марок К2, К4, К6, К8, К10 - из стальных профилей.

Для создания комфортных условий обслуживаемому персоналу кабины устанавливаются на виброизоляторах для уменьшения вибрации и в одном из боковых щитов устанавливается бытовая кондиционер, а в верхнем щите предусматривается патрубок для подсоединения в конкретном проекте звукоизолирующего воздуховода и вытяжного вентилятора.

02BA УКАЗАНИЯ ПО ПРИМЕНЕНИЮ

Кабины предназначены для защиты обслуживающего персонала от шума на производственных участках с шумными технологическими процессами или особо шумным оборудованием, а также для операторов пультов управления шумными автоматизированными производственными процессами в различных отраслях народного хозяйства.

Кабины устанавливаются на чистый пол с последующей регулировкой на устойчивость при помощи виброизоляторов.

Изоляция от воздушного шума конструкцией кабин составляет не менее 30 дБА.

Допускаемая нагрузка на нижний щит не более 200 кгс/м².

07EA СОСТАВ ПРОЕКТНОЙ ДОКУМЕНТАЦИИ

Выпуск I - Материалы для проектирования и чертежи КМ.

Объем проектных материалов приведенных к формату А4 - 54 форматки.

07BA АВТОР ПРОЕКТА ГПИ Промстройпроект, 119827, Москва, Комсомольский проспект, 42.

07НА УТВЕРЖДЕНИЕ Утверждены Главным научно-техническим управлением Госстроя СССР письмом от 15.07.88 № 5-341.
Введены в действие с 01.11.89 ГПИ Промстройпроект приказом от 28.03.89 № 26. Срок действия - 1995 г.

07КА ПОСТАВЩИК ГУП ЦПП, 127238, Москва, Дмитровское ш., 46, корп. 2 **Инв.№** 23845
Катал.№ 064047