

СК-3	СТРОИТЕЛЬНЫЙ КАТАЛОГ ЧАСТЬ 3 ТИПОВАЯ ДОКУМЕНТАЦИЯ НА КОНСТРУКЦИИ, ИЗДЕЛИЯ И УЗЛЫ ЗДАНИЙ И СООРУЖЕНИЙ	СТРОИТЕЛЬНЫЕ КОНСТРУКЦИИ И ИЗДЕЛИЯ Серия I.462.3-17/85 УДК 69.024.81
ГП ЦПП	СТАЛЬНЫЕ РЕШЕТЧАТЫЕ ПРОГОНЫ ПРОИЗВОДСТВЕННЫХ ЗДАНИЙ ПРОЛОТОМ 12 М С ПРИМЕНЕНИЕМ ПРОФИЛЕЙ ПО СОКРАЩЕННОМУ СОРТАМЕНТУ МЕТАЛЛОПРОКАТА ЧЕРТЕЖИ КМ	ГПСР
ИЮНЬ 1987		На 2-х листах На 3-х страницах Страница I

Схема прогонов типа ПР-, ПРС-

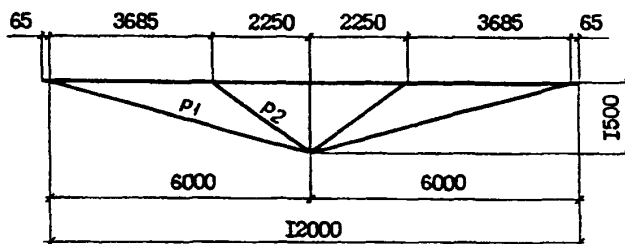
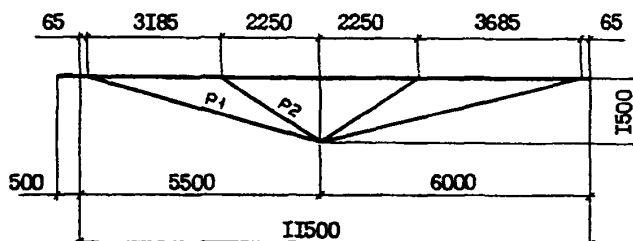

 Ось стропильной
 фермы

Схема прогонов типа ПК-, ПКС-


 Ось стропильной
 фермы

D 1AA ТЕХНИЧЕСКАЯ ХАРАКТЕРИСТИКА

Серия содержит чертежи КМ стальных решетчатых прогонов пролетом 12 м для покрытий производственных зданий с кровлей уклоном 1,5% по стальному профилированному настилу.

Прогон запроектирован треугольной формы, высотой 1,5 м, решетчатый, 3-х панельный. Верхний пояс состоит из парных, а решетка из одиночных холодногнутых швеллеров.

Соединение элементов прогонов предусмотрено на электродуговой сварке. Прогон запроектирован двух типов: рядовые (ПР- и ПРС-) и концевые (ПК- и ПКС-), устанавливаемые у торца здания или у температурного шва здания. Прогон ПР- и ПК- предназначены для климатических районов П₄ и др. (расчетная температура минус 40°С и выше); ПРС-, ПКС- - для климатических районов I₁, I₂, П₂, П₃ (расчетная температура ниже минус 40°С до минус 65°С включительно)

В серии приведен сортамент прогонов с применением профилей и марок сталей по сокращенному сортаменту металлопроката в строительных стальных конструкциях, утвержденному Постановлением Госстроя СССР № 59 от 20 апреля 1984 года.

СТАЛЬНЫЕ РЕШЕТЧАТЫЕ ПРОГОНЫ ПРОИЗВОДСТВЕННЫХ ЗДАНИЙ ПРОМЕТОМ 12 М С ПРИМЕНЕНИЕМ ПРОФИЛЕЙ ПО СОКРАЩЕННОМУ СОРТАМЕНТУ МЕТАЛЛОПРОКАТА. ЧЕРТЕЖИ КМ	СТРОИТЕЛЬНЫЕ КОНСТРУКЦИИ И ИЗДЕЛИЯ Серия Г.462.3-П7/85	Лист I Страница 2
--	--	----------------------

Марки стали

Элемент прогона	Климатический район строительства (расчетная температура, °С)			
	П ₄ и др. (t ≥ -40)		I ₁ ; I ₂ ; П ₂ ; П ₃ (-40 > t ≥ -65)	
	Толщина элемента S, мм			
	4	более 4	4	более 4
Верхний пояс		ВСтЗпс4 ВСтЗсп4		
Растянутый раскос P1	ВСтЗсп2 ГОСТ 380-71*	ГОСТ 380-71* 09Г2-6 ¹⁾	ВСтЗсп2 ГОСТ 380-71*	ВСтЗсп4 ГОСТ 380-71*
Слатый раскос P2		ГОСТ 19282-73		
Узловая фасонка		ВСтЗспс6-1		
Опорные ребра	-	ТУ 14-1-3023-80	-	ВСтЗсп5-1
Подкладки				ТУ 14-1-3023-80
Соединительные элементы	-	ВСтЗсп2 ГОСТ 380-71*		

I) Марка стали элементов прогона ПР-3I,6

Масса прогонов

Расчетная нагрузка, кН/м (тс/м)	6,2 (0,63)		7,9 (0,81)		II, I (I, I3)	
Марка прогона	ПР-6,2	ПК-6,2	ПР-7,9 ПРС-7,9	ПК-7,9 ПКС-7,9	ПР-II, I ПРС-II, I	ПК-II, I ПКС-II, I
Масса прогона, кг	285		340		395	
Расчетная нагрузка, кН/м (тс/м)	16,5 (1,68)		18,2 (1,85)		31,6 (3,22)	
Марка прогона	ПР-16,5 ПРС-16,5	ПК-16,5 ПКС-16,5	ПР-18,2	ПК-18,2	ПР-3I,6	ПК-3I,6
Масса прогона, кг	550		585	590	780	

С2ВА УКАЗАНИЯ ПО ПРИМЕНЕНИЮ

Прогоны разработаны для отапливаемых зданий:

одно и многопролетные;

без перепадов и с перепадами высот;

с шагом стропильных ферм 12 м;

без фонарей и со светозащитными фонарями;

в I-У районах по весу снегового покрова при отсутствии фонарей;

в I-IV районах по весу снегового покрова при наличии фонарей;

вводимых во всех климатических районах;

в несейсмических районах и в районах сейсмичностью до 9 баллов включительно.

ЗЭОВ СКОРОСТНОЙ НАПОР ВЕТРА - $55 \frac{\text{кгс}}{\text{м}^2}$
0,54 кПа

ЗЭВ ВЕС СНЕГОВОГО ПОКРОВА - $200 \frac{\text{кгс}}{\text{м}^2}$
1,96 кПа

Н I В Д РАСЧЕТНАЯ ТЕМПЕРАТУРА НАРУЖНОГО
ВОЗДУХА - минус 65°С

Г2М Q СЕЙСМИЧНОСТЬ - 9 баллов

Г2Д КЛИМАТИЧЕСКИЕ РАЙОНЫ И ПОДРАЙОНЫ СССР
- I₁, I₂, П₂, П₃, П₄, П₅

СТАЛЬНЫЕ РЕШЕТЧАТЫЕ ПРОГОНЫ ПРОИЗВОДСТВЕННЫХ ЗДАНИЙ ПРОЛОТОМ
12 М С ПРИМЕНЕНИЕМ ПРОФИЛЕЙ ПО СОКРАЩЕННОМУ СОРТАМЕНТУ
МЕТАЛЛОПРОКАТА. ЧЕРТЕЖИ КМ

СТРОИТЕЛЬНЫЕ
КОНСТРУКЦИИ И
ИЗДЕЛИЯ
Серия
I.462.3-17/85

Лист 2

Страница 3

ДОПОЛНИТЕЛЬНЫЕ ДАННЫЕ

Серия I.462.3-17/85 разработана в дополнение к серии I.462.3-17

В7ЕА СОСТАВ ПРОЕКТНОЙ ДОКУМЕНТАЦИИ

Стальные решетчатые прогоны производственных зданий пролетом 12 м с применением профилей по сокращенному сортаменту металлопроката. Чертежи КМ.

Объем проектных материалов, приведенных к формату А4, - 32 формата.

В7ВА АВТОР ПРОЕКТА ЦНИИПроектстальконструкция им.Мельникова, П7393, Москва, В-393,
ул.Архитектора Власова, 49

В7НА УТВЕРЖДЕНИЕ утверждены Госстроем СССР, протокол от 25.02.87 № АЧ-25
введены в действие с 15.04.87.

В7КА ПОСТАВЩИК Государственное предприятие — Центр проектной продукции массового
применения (ГП ЦПП), 127238, Москва, Дмитровское ш.,46, корп. 2

Инд. № 22069

Катал.д. № 057665