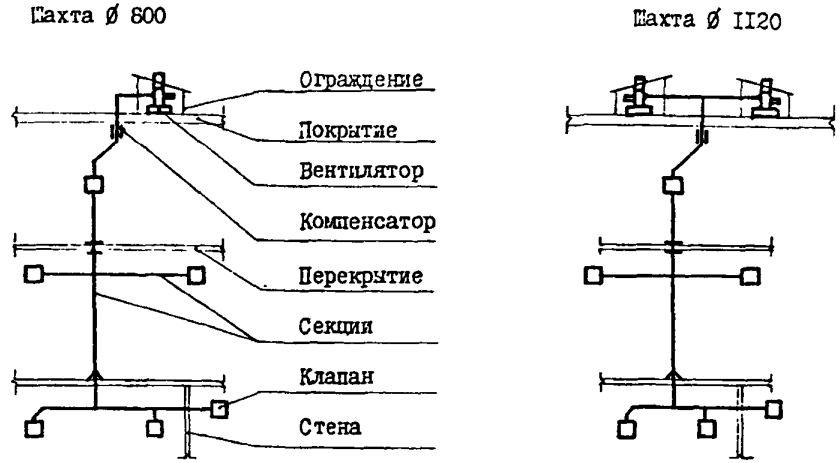


Главный инженер проекта К.Н. Вилулов
 Главный инженер проекта И.Б. Львовский
 Главный инженер института 3.01.П-5.94 т.2

<p>СК-3</p>	<p>СТРОИТЕЛЬНЫЙ КАТАЛОГ ЧАСТЬ 3 ТЕПЛОВАЯ ДОКУМЕНТАЦИЯ НА КОНСТРУКЦИИ, ИЗДЕЛИЯ И УЗЛЫ ЗДАНИЙ И СООРУЖЕНИЙ</p>	<p>СТРОИТЕЛЬНЫЕ КОНСТРУКЦИИ И ИЗДЕЛИЯ Серия I.494-44 Выпуск I, 2</p>
<p>ГП ЦПП</p>	<p>ШАХТЫ ДЫМОУДАЛЕНИЯ ПРОИЗВОДСТВЕННЫХ ЗДАНИЙ ПРОМЫШЛЕННЫХ ПРЕДПРИЯТИЙ</p>	
<p>МАРТ 1993</p>		<p>На I листе На I странице</p>



Д1АА ТЕХНИЧЕСКАЯ ХАРАКТЕРИСТИКА

Шахты дымоудаления разработаны двух диаметров - 800мм для расхода дыма до 30 тыс.м3/ч и 1120 мм для расхода дыма от 30 до 60 тыс.м3/ч.
 Для шахты диаметром 800 мм устанавливается один вентилятор, а для шахты диаметром 1120 мм - один или два вентилятора в зависимости от расхода дыма и сопротивления шахты.
 Удаление дыма через шахты осуществляется механическим путем.
 Конструкция шахты обеспечивает предел огнестойкости стенок шахты 0,75 ч. Шахты не предназначены для удаления дыма из помещений категории "А" и "Б".
 Конструктивные шахты состоят из отдельных секций заводского изготовления, из которых можно собрать шахту любой требуемой конфигурации, с установкой необходимого количества дымовых клапанов.

С2ВА УКАЗАНИЯ ПО ПРИМЕНЕНИЮ

Шахта дымоудаления является элементом системы противопожарной защиты, предназначенной для удаления дыма на путях эвакуации людей из помещений здания в начальной стадии пожара.
 Расчет и конструирование шахт дымоудаления следует производить в соответствии с требованиями СНиП 2.04.05-91. При этом рекомендуется пользоваться пособием 4.91 к СНиП 2.04.05-91 "Противодымная защита при пожаре" (2-я редакция), разработанному и распространяемому институтом "Промстройпроект".
 Автоматическое включение вентустановок и открывание дымовых клапанов при возникновении пожара осуществляется от системы пожарной сигнализации, разрабатываемой в отдельном проекте.

В7ЕА СОСТАВ ПРОЕКТНОЙ ДОКУМЕНТАЦИИ

Настоящая серия разработана взамен серии I.494-36
 Выпуск 1. Материалы для проектирования и узлы.
 Выпуск 2. Секции шахт. Рабочие Чертежи.
 Объем: проектных материалов, приведенных к формату А4 - I30 форматок.

В7ВА АВТОР ПРОЕКТА НИИ Промстройпроект, 119827, Москва, Комсомольский проспект, 42.

В7НА УТВЕРЖДЕНИЕ Утверждены Управлением проектирования и инженерных изысканий Минстроя России, письмо от 31.12.92 № 9-1/425.
 Введены в действие с 01.05.93 НИИ Промстройпроект, приказ от 01.03.93 № 21. Срок действия - 2000 г.

В7КА ПОСТАВЩИК Государственное предприятие — Центр проектной продукции массового применения (ГП ЦПП), 127238, Москва, Дмитровское ш., 46, корп. 2

Инв. № Ц00033
 Каталог № Ц000005