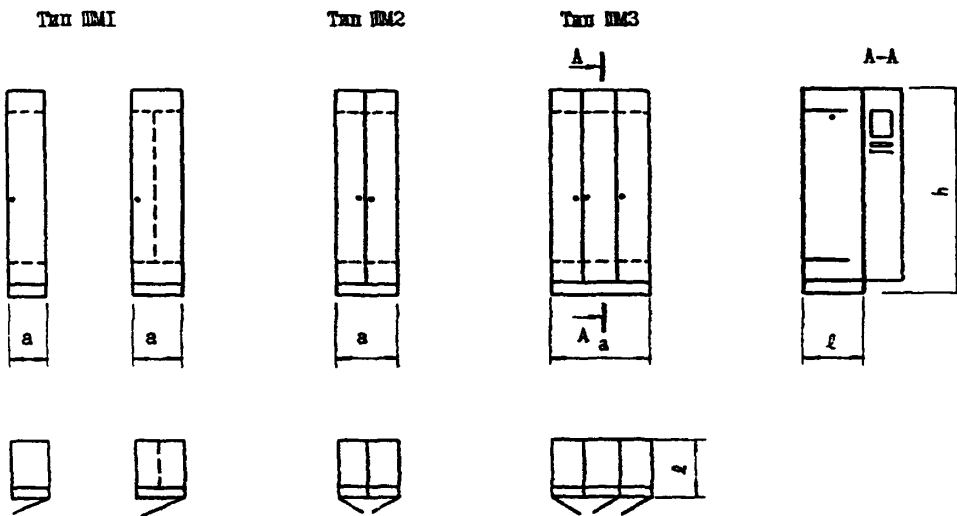


<p>СК-3</p>	<p>СТРОИТЕЛЬНЫЙ КАТАЛОГ ЧАСТЬ 3 ТИПОВАЯ ДОКУМЕНТАЦИЯ НА КОНСТРУКЦИИ, ИЗДЕЛИЯ И УЗЛЫ ЗДАНИЙ И СООРУЖЕНИЙ</p>	<p>СТРОИТЕЛЬНЫЕ КОНСТРУКЦИИ И ИЗДЕЛИЯ Серия I.472.2-6 Выпуск 0, I</p>
<p>ГП ЦПП</p>	<p>УНИФИЦИРОВАННЫЕ МЕТАЛЛИЧЕСКИЕ ШКАФЫ И БЛОКИ ШКАФОВ ДЛЯ ОДЕЖДЫ РАБОТАЮЩИХ НА ПРЕДПРИЯТИЯХ</p>	
<p>июль 1992</p>		<p>На 2^х листах На 3^х страницах Страница I</p>

ШКАФЫ С ОТДЕЛЕНИЯМИ



Типы, размеры и условные обозначения разновидностей шкафов с отделениями

Тип шкафа	Размеры шкафов, мм			Условные обозначения разновидностей шкафов с отделениями
	Ширина отделений a	Глубина l	Высота h	
ПМ1	200	550	1930	ПМ1.20
	300			ПМ1.30
	400			ПМ1.40
	400п			ПМ1.40п
	500п			ПМ1.50п
ПМ2	300+300	550	1930	ПМ2.30
	400+400			ПМ2.40
ПМ3	300+300+300	550	1930	ПМ3.30

п - передвижные вертикальные перегородки

УНИФИЦИРОВАННЫЕ МЕТАЛЛИЧЕСКИЕ ШКАФЫ И БЛОКИ ШКАФОВ
ДЛЯ ОДЕЖДЫ РАБОТАЮЩИХ НА ПРЕДПРИЯТИЯХ

СТРОИТЕЛЬНЫЕ
КОНСТРУКЦИИ И
ИЗДЕЛИЯ
Серия I.472.2-6
Вып. 0,1

Лист I
Страница 2

БЛОКИ МЕТАЛЛИЧЕСКИХ ШКАФОВ ОДНОСТОРОННИЕ И ДВУХСТОРОННИЕ

Блоки из односторонних шкафов и их разновидностей

Блоки шкафов типа БИМ1

Блоки шкафов типа БИМ2

БИМ1.20

БИМ1.30

БИМ1.40

БИМ1.50п

БИМ2.30

БИМ2.40

БИМ2.40п



Nx200

Nx300

Nx400

Nx500п

N(300+300)

N(400+400)

N(400п+400)



2Nx200

2Nx300

2Nx400

2Nx500п

2N(300+300)

2N(400+400)

2N(400п+400)

Типы и условные обозначения блоков из односторонних шкафов
и их разновидностей

Тип блока	Размеры блоков, мм				Условные обозначения (блоков из односторонних шкафов и их разновидностей)
	Ширина отделений шкафов	Глубина шкафов	Высота блока	Длина блока	
БИМ1 2БИМ1	200	550	1930	Nx200	БИМ1.20
				2Nx200	2БИМ1.20
	300			Nx300	БИМ1.30
				2Nx300	2БИМ1.30
	400			Nx400	БИМ1.40
				2Nx400	2БИМ1.40
500п	Nx500п	БИМ1.50п			
	2Nx500п	2БИМ1.50п			
БИМ2 2БИМ2	300+300	550	1930	N(300+300)	БИМ2.30
				2N(300+300)	2БИМ2.30
	400+400			N(400+400)	БИМ2.40
				2N(400+400)	2БИМ2.40
	400п+400			N(400п+400)	БИМ2.40п
				2N(400п+400)	2БИМ2.40п

N - количество отделений в блоках шкафов

п - передвижные вертикальные перегородки

УНИФИЦИРОВАННЫЕ МЕТАЛЛИЧЕСКИЕ ШКАФЫ И БЛОКИ ШКАФОВ
ДЛЯ ОДЕЖДЫ РАБОТАЮЩИХ НА ПРЕДПРИЯТИЯХ

СТРОИТЕЛЬНЫЕ
КОНСТРУКЦИИ И
ИЗДЕЛИЯ
Серия I. 472.2-6
Вып. 0,1

Лист 2
Страница 3

01АА ТЕХНИЧЕСКАЯ ХАРАКТЕРИСТИКА

Основные элементы металлических шкафов и блоков шкафов следует изготавливать штамповкой из листовой углеродистой качественной холоднокатанной стали марки 08 кп толщиной не более 0,8 мм по ГОСТ 16523-89, плинтусы шкафов и блоков шкафов - из стали толщиной 1,5-2,0 см.

С2ВА УКАЗАНИЯ ПО ПРИМЕНЕНИЮ

Рабочие чертежи унифицированных металлических шкафов и блоков шкафов предназначены для проектирования гардеробного оборудования бытовых помещений предприятий и разработки технологии их промышленного изготовления.

В7ЕА СОСТАВ ПРОЕКТНОЙ ДОКУМЕНТАЦИИ

Выпуск 0. Материалы для проектирования. Технические условия.

Выпуск I. Шкафы с отделенными металлическими сварными. Рабочие чертежи

Объем проектных материалов, приведенных к формату А4, - 112 форматок.

В7ВА АВТОР ПРОЕКТА АП ЦНИИпромазданий, 127238, Москва, Дмитровское шоссе, 46, с участием
НИЦ "Соцкультбтипром".

В7НА УТВЕРЖДЕНИЕ Одобрены Главным Управлением организации проектирования Госстроя СССР,
письмо от 29 ноября 1991 г. №5/4-56, введены в действие ЦНИИпромазданий
с 01.04.92, приказ от 10.01.92 №2
Срок действия - 1996 г.

В7КА ПОСТАВЩИК Государственное предприятие — Центр проектной продукции массового
применения (ГП ЦПП), 127238, Москва, Дмитровское ш., 46, корп. 2

Инд. № 25414

Катал. л. № 067441