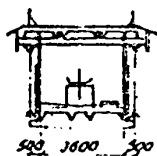


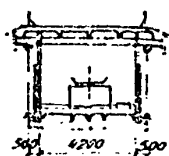
СК-3	СТРОИТЕЛЬНЫЙ КАТАЛОГ ЧАСТЬ 3 ТИПОВАЯ ДОКУМЕНТАЦИЯ НА КОНСТРУКЦИИ, ИЗДЕЛИЯ И УЗЛЫ ЗДАНИЙ И СООРУЖЕНИЙ	СТРОИТЕЛЬНЫЕ КОНСТРУКЦИИ И ИЗДЕЛИЯ Серия ИС-01-15 вып. I-У УДК 621.867.2:624. 191.747
ГП ЦПП	ОТАПЛИВАЕМЫЕ ТРАНСПОРТНЫЕ ГАЛЕРЕИ ПРОЛЕТАМИ 18, 24, 30 м	FLCJ
Ноябрь 1967		На I листе На 2 страницах Страница I



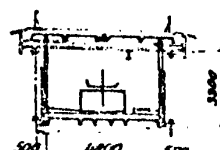
Тип I



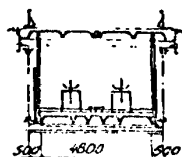
Тип II



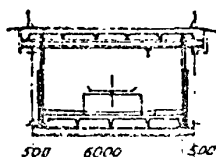
Тип III



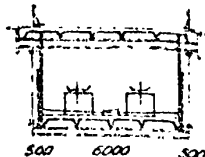
Тип IV



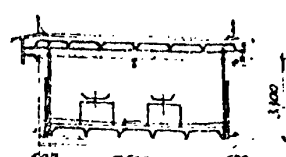
Тип IV



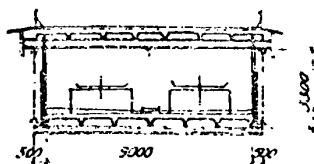
Тип V



Тип V



Тип VI



Тип VII

Схемы поперечных разрезов галерей

ОСНОВНЫЕ ПОКАЗАТЕЛИ РАСХОДА МАТЕРИАЛОВ НА ОДНОПРОЛЕТНОЕ СТРОЕНИЕ (без опор)

Тип	Ширина хвосты мм	Пролет 18 м			Пролет 24 м			Пролет 30 м		
		Вес стали т	Объем железобет. м³	Объем легк. бет. м³	Вес стали т	Объем железобет. м³	Объем легк.бет. м³	Вес стали т	Объем железобет. м³	Объем легк.бет. м³
I	400 500	7,5	11,45	17,1	12,1	15,27	22,8	17,5	19,09	28,4
II	650 800	9,1	16,25	"	13,9	21,71	"	20,1	27,14	"
III	1000 1200	9,9	17,36	"	15,5	23,15	"	22,4	28,94	"
IV	1400+1600 400+400 500+500 650+650	12,2	20,96	"	18,2	27,95	"	26,5	34,94	"
V	2000 800+800	13,7	20,57	"	21,4	27,43	"	30,6	34,29	"
VI	1000+1000 1200+1200 1400+1400	17,2	25,07	"	26,2	33,43	"	38,5	41,79	"
VII	1600+1600 2000+2000	21,7	29,40	"	32,6	39,27	"	48,6	49,09	"

УКАЗАНИЯ ПО ПРИМЕНЕНИЮ

1. Серия ИС-01-15 состоит из материалов для проектирования и рабочих чертежей стальных несущих конструкций, строительных изделий и узлов, монтажных схем плит покрытия, перекрытия, стеновых панелей и архитектурных деталей.

2. Рабочие чертежи галерей разработаны применительно к условиям строительства в климатических районах с расчетной зимней температурой -40°C и выше и значениями скоростного напора ветра и среднего покрова, установленных для III географического района по СНиП II-A.11-62.

3. Конструкции галерей не рассчитаны на их применение в районах с сейсмичностью выше 6 баллов, в районах с просадочными или вечноммерзлыми грунтами, а также для транспортирования горючих, взрывчатых и особо агрессивных материалов.

СТРОИТЕЛЬНЫЕ КОНСТРУКЦИИ

1. Пролетные строения - стальные решетчатые сварные фермы пролетами 18; 24 и 30 м по серии ИС-01-15 вып. II.
2. Покрытие - из сборных железобетонных плит $1,5 \times 6,0$ м по серии ПК-01-III и доборных ж.б. брусьев по серии ИС-01-15 вып. У или из сборных ж.б. плит $3,0 \times 6,0$ м по серии ПК-01-74/62.
3. Перекрытие - из сборных железобетонных плит $1,5 \times 6,0$ м по серии ИИ-24-2 и доборных ж.б. плит $0,6 \times 6,0$ м по серии ИС-01-15 вып. У.
4. Стены - из утепленных панелей $2,4 \times 6,0$ м с деревянным каркасом, обшитым асбестоцементными волнистыми листами по серии ИС-01-15 вып. У или из железобетонных панелей $1,2 \times 6,0$ м по серии СТ-02-Э1. вып. 2.
5. Опоры - стальные по серии ИС-01-15 вып. IV.
6. Крыша - рулонная с защитным слоем, утеплитель - пенобетон. $\chi: 600 \text{ кг/м}^3$.
7. Полы - из бетона марки 200, изоляция - холодная асфальтовая мастика, утеплитель - пенобетон.
8. Опояные переплеты - деревянные по серии ИС-01-15 вып. У.
9. Внутренняя отделка - назначается в зависимости от свойств транспортируемых материалов.

Назначение: для размещения ленточных конвейеров и прокладки трубопроводов и электрокабелей

СОСТАВ ПРОЕКТНОЙ ДОКУМЕНТАЦИИ

Выпуск I - Пролетные строения. Пояснительная записка. Архитектурно-строительные чертежи.

Выпуск II - Пролетные строения. Пояснительная записка. Чертежи КМ.

Выпуск III - Монтажные схемы. Узлы примыкания и температурные швы. Архитектурно-строительные чертежи.

Выпуск IV - Опоры. Узлы примыкания и температурные швы. Чертежи КМ.

Выпуск V - Строительные изделия.

Объем проектных материалов

Выпуск I - 88 форматок

Выпуск II - 176 форматок

Выпуск III - 56 форматок

Выпуск IV - 72 форматки

Выпуск V - 60 форматок

АВТОР ПРОЕКТА

ГПИ Ленинградский Промстройпроект, 196190,
Ленинский пр. 160,
ЛО ЦНИИпроектстальконструкция

УТВЕРЖДЕНИЕ

Утверждены Госстроем СССР, приказ от 3.10.1967г. № 168,
введены в действие с 01.01.68 г.

ПОСТАВЩИК

Государственное предприятие - Центр проектной продукции массового применения (ГП ЦПП), 127238, Москва, Дмитровское ш., 46, корп. 2.

Инв. № 9450

Катал.л. 022453и