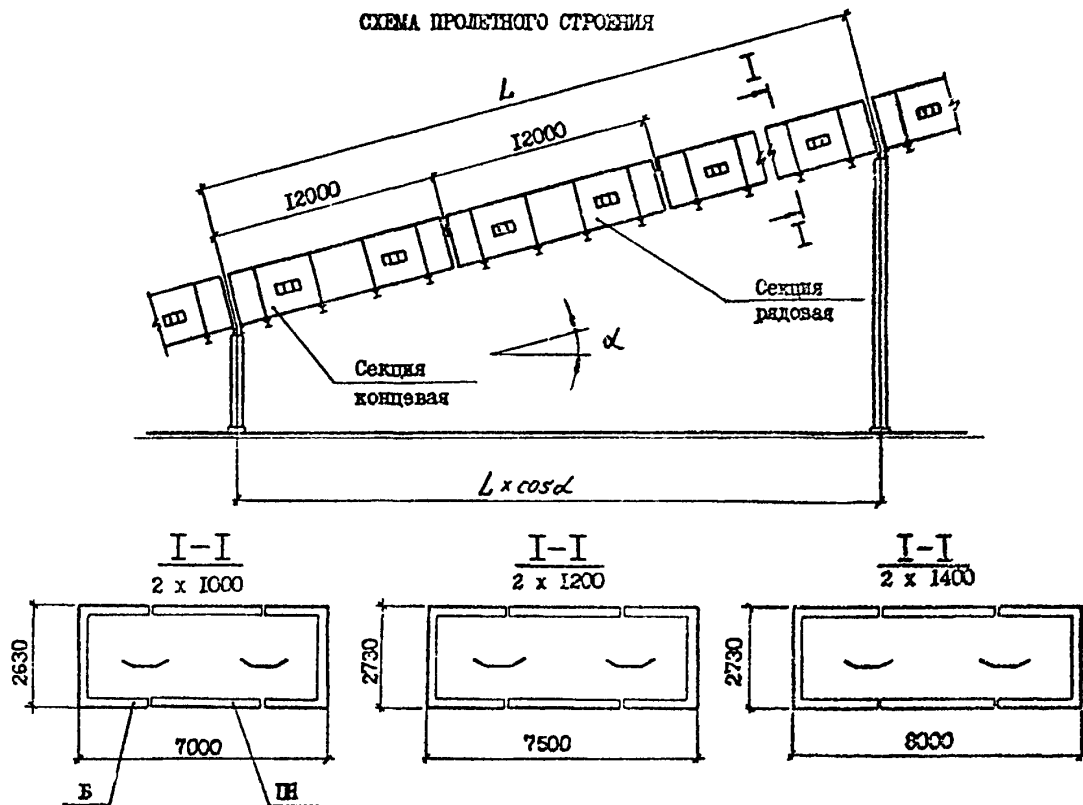


СК-3	СТРОИТЕЛЬНЫЙ КАТАЛОГ ЧАСТЬ 3 ТИПОВАЯ ДОКУМЕНТАЦИЯ НА КОНСТРУКЦИИ, ИЗДЕЛИЯ И УЗЛЫ ЗДАНИЙ И СООРУЖЕНИЙ	СТРОИТЕЛЬНЫЕ КОНСТРУКЦИИ И ИЗДЕЛИЯ ЛИФТ 7120 КМ ВЫП 0 в I У.7А621.867:625.164
ГП ЦПП	ТРАНСПОРТЕРНЫЕ ГАЛЕРЕИ КОМПЛЕКТНОЙ ПОСТАВКИ С ПРОЛЕТНЫМИ СТРОЕНИЯМИ ПРЯМОУГОЛЬНОГО СЕЧЕНИЯ ПРОЛЕТАМИ 24, 36 и 48 м ДЛЯ ДВУХ ТРАНСПОРТЕРОВ С ШИРИНОЙ ЛЕНТЫ 1000, 1200 и 1400 мм	ФКСТ
ИЖН 1983		На 1-м листе На 2-х страницах Страница I

СХЕМА ПРОЛЕТНОГО СТРОЕНИЯ



ДИА

ТЕХНИЧЕСКАЯ ХАРАКТЕРИСТИКА

Пролетные строения транспортных галерей запроектированы разрезными в виде металлической оболочки прямоугольного поперечного сечения, которая совмещает несущие и ограждающие функции. Обшивка пролетного строения состоит из набора С-образных холодногнутых профилей шириной 500 мм, чередующихся с плоскими листами. Стойки стен пролетного строения соединены с балками пола и кровли жестко, образуя поперечные рамки.

Пролетное строение набирается из рядовых и концевых объемных секций. Каждая секция состоит из объемных блоков (Б) и плоских панелей (ПН) заводского изготовления.

Теплоизоляция галерей выполняется из минераловатных жестких плит на синтетическом связующем $\rho = 150 \text{ кг/м}^3$. В стенах и покрытии минераловатные плиты располагаются с внутренней стороны галерей и защищаются плоскими асбестоцементными листами. В перекрытии минераловатные плиты располагаются под полом и защищаются стальными оцинкованными листами.

Монтажные соединения — сварные и болтовые на фланцах.

ТРАНСПОРТНЫЕ ГАЛЕРЕИ КОМПЛЕКТНОЙ ПОСТАВКИ С ПРОЛЕТНЫМИ
СТРОЕНИЯМИ ПРЯМОУГОЛЬНОГО СЕЧЕНИЯ ПРОЛЕТАМИ 24, 36 и 48 м ДЛЯ
ДВУХ ТРАНСПОРТЕРОВ С ШИРИНОЙ ЛЕНТЫ 1000, 1200 и 1400 мм

СТРОИТЕЛЬНЫЕ
КОНСТРУКЦИИ И
ИЗДЕЛИЯ
ИДЕНТИФИКАЦИОННЫЙ
ЦИФР 7120КМ
ВЫП. 0 и I

Лист I
Страница 2

НОМЕНКЛАТУРА ГАЛЕРЕЙ

Ширина конвейер- ной ленты, мм	Пролет, м	Количество отправочных элементов, шт.		Масса отправочных элементов, т		Масса пролетного строения, т
		Б	ПН	Б	ПН	
2 x 1000	48	8	8	62,0	33,0	95,0
	36	6	6	42,8	21,9	64,7
	24	4	4	28,8	14,8	43,6
2 x 1200	48	8	8	73,2	28,6	101,8
	36	6	6	51,0	19,2	70,2
	24	4	4	34,0	12,8	46,8
2 x 1400	48	8	8	75,6	34,4	110,0
	36	6	6	53,0	23,4	76,4
	24	4	4	34,4	15,2	49,6

*Масса отправочных элементов дана с учетом теплоизоляции

С2ВА

УКАЗАНИЯ ПО ПРИМЕНЕНИЮ

Пролетные строения разработаны для сталеливальных галерей с учетом нагрузки от тепло-
изоляции. В случае применения конструкций пролетных строений для неотапливаемых галерей в
жарких районах, теплоизоляция может быть использована частично, как защита от солнечной ин-
соляции.

Внутренний влажностный режим галерей не регламентирован.

Для уборки просыпи допускается применение гидросмыва.

Область применения по противопожарным требованиям не ограничена. Предел огнестойкости
конструкций галерей - 0,25 ч.

J30B

Скоростной напор ветра - $\frac{55 \text{ кгс/м}^2}{0,54 \text{ кПа}}$

J3NB

Вес снегового покрова - $\frac{100 \text{ кгс/м}^2}{0,98 \text{ кПа}}$

N1B0

Расчетная температура наружного воздуха -
- минус 40°C и выше

C2EE

Инженерно-геологические условия -
- обычные

C2BQ

Степень агрессивности - средняя -
- неагрессивная, слабоагрессивная

B7EA

СОСТАВ ПРОЕКТНОЙ ДОКУМЕНТАЦИИ

Выпуск 0. "Материалы для проектирования".

Выпуск I. "Стальные конструкции пролетных строений транспортных галерей. Чертежи КМ"

Объем проектных материалов, приведенных к формату А4 - 184 форматки

B7BA

АВТОР ПРОЕКТА

ГПИ Ленпроектстальконструкция, 198099, Ленинград, ул.Промышленная, 42
и институт "Ленинградский Промстройпроект"

B7HA

УТВЕРЖДЕНИЕ

Утверждены Госстроем СССР, протокол от 28.12.81 № 90.
Введены в действие с 01.06.83.

B7KA

ПОСТАВЩИК

Ленпроектстальконструкция,
198099, Санкт-Петербург, ул. Промышленная, 42;
ГП ЦПП - 127238, Москва, Дмитровское ш., 46, корп. 2

Изм. № 18638

Катах.л.№ 047771