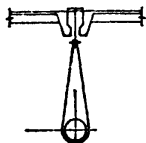


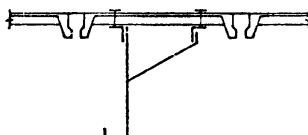
<p>СК-3</p>	<p>СТРОИТЕЛЬНЫЙ КАТАЛОГ ЧАСТЬ 3 ТИПОВАЯ ДОКУМЕНТАЦИЯ НА КОНСТРУКЦИИ ИЗДЕЛИЯ И УЗЛЫ ЗДАНИЙ И СООРУЖЕНИЙ</p>	<p>УЗЛЫ ЗДАНИЙ Серия 2.870-4.93 Вып 1, 2</p>
<p>ГП ЦПП</p>	<p>УЗЛЫ КРЕПЛЕНИЯ КОНСТРУКЦИЙ, КОММУНИКАЦИЙ И ОБОРУДОВАНИЯ В СЕЛЬСКОХОЗЯЙСТВЕННЫХ ПРОИЗВОДСТВЕННЫХ ЗДАНИЯХ</p>	
<p>ФЕВРАЛЬ 1993</p>	<p>На 2 листах На 3 страницах Страница 1</p>	

**СХЕМЫ УЗЛОВ КРЕПЛЕНИЙ КОММУНИКАЦИЙ И ОБОРУДОВАНИЯ К
 СТРОИТЕЛЬНЫМ КОНСТРУКЦИЯМ**

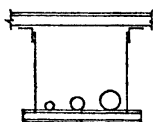
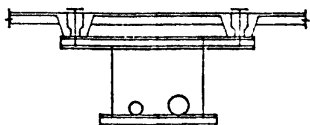
Для подвески одиночных воздухопроводов
 и трубопроводов



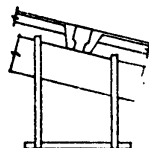
Для подвески опор под
 электрокабели кормораздатчика



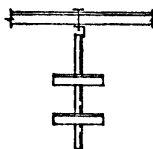
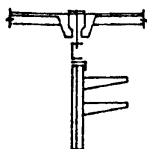
Для подвески с многотрубной
 прокладкой воздухопроводов и трубопроводов



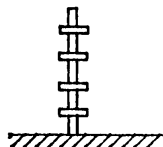
Для подвески опор
 воздухопроводов на полиэтиленовой пленке

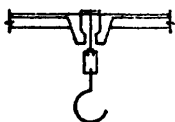


Для подвески опор под электрокабели
 и кормопроводы

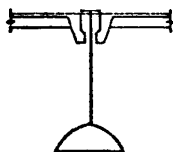
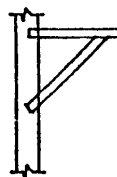
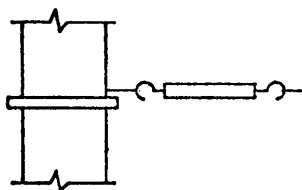
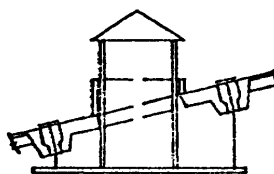


Для прокладки
 кормопроводов на стойках



Установка крюков для
монтажа сантехоборудования

Установка светильников

Установка опорных
площадок под сантех-
оборудованиеДля крепления прокладки
осветительных электропроводок
на тросахДля установки вентиляционных
башен и шахт**Д1АА ТЕХНИЧЕСКАЯ ХАРАКТЕРИСТИКА**

Серия содержит рабочие чертежи узлов крепления коммуникаций и оборудования к строительным конструкциям сельскохозяйственных производственных зданий.

Крепление коммуникаций и оборудования разработаны к конструкциям: скатных и плоских кровель, стен и колонн здания; и предназначены для коммуникаций внутренних санитарно-технических систем, электрокабелей, кормопроводов, санитарно-технического, вентиляционного, отопительного и электротехнического оборудования.

В узлах предусмотрены различные способы крепления с помощью болтов, загнваемых скоб и самоанкерующихся распорных болтов, исключая сварку на монтаже и установку дополнительных закладных деталей в железобетонных конструкциях.

УЗЛЫ КРЕПЛЕНИЯ КОНСТРУКЦИЙ, КОММУНИКАЦИЙ И
ОБОРУДОВАНИЯ В СЕЛЬСКОХОЗЯЙСТВЕННЫХ
ПРОИЗВОДСТВЕННЫХ ЗДАНИЯХУЗЛЫ
ЗДАНИЙ
Серия 2.870-4.93
Выпуски 1,2Лист 2
Страница 3

СВА УКАЗАНИЯ ПО ПРИМЕНЕНИЮ

Узлы крепления коммуникаций и оборудования предназначены для сельскохозяйственных производственных зданий с асбестоцементной кровлей с уклоном 25% , с плоской и малоуклонной рулонной кровлей , с чердаками и подвесными потолками , с железобетонными и деревянными несущим каркасом и ограждающими конструкциями , с относительной влажностью внутреннего воздуха до 85% .

Чертежи узлов являются ссылочным материалом при разработке архитектурно-строительной части проектов

Выбор крепления следует производить в соответствии с их технологическим назначением , исходя из допустимых нагрузок .

- | | | | |
|------|---|------|--|
| M1BD | РАСЧЕТНАЯ ТЕМПЕРАТУРА НАРУЖНОГО ВОЗДУХА - минус 40°C | G2BQ | СТЕПЕНЬ АГРЕССИВНОСТИ СРЕДЫ -- неагрессивная, слабо- и среднеагрессивная |
| J3NB | ВЕС СНЕГОВОГО ПОКРОВА - $\frac{1,5 \text{ кПа}}{150 \text{ кгс/м}^2}$ | | |
| G2MQ | СЕЙСМИЧНОСТЬ - 6 баллов | | |

B7EA СОСТАВ ПРОЕКТНОЙ ДОКУМЕНТАЦИИ

- Выпуск 1 - Узлы. Материалы для проектирования и рабочие чертежи.
Выпуск 2 - Изделия соединительные. Рабочие чертежи.

Объем проектных материалов , приведенных к формату А4 - 112 форматов

- B7BA АВТОР ПРОЕКТА АИ Гипропронисельхоз, 107078 , Москва, пр. Сахарова , 18.
- B7HA УТВЕРЖДЕНИЕ Утверждены Управлением проектирования и инженерных изысканий Минстроя России, письмо N9-1/417 от 30.12.92.
Введены в действие АИ ГИПРОНИСЕЛЬХОЗ с 15.03.93 , приказ N3-п от 10.01.93. Срок действия - 2000г.
- B7KA ПОСТАВЩИК Государственное предприятие - Центр проектной продукции массового применения (ГП ЦПП), 127238, Москва, Дмитровское ш., 46, корп. 2

Инв. № Ц00024
Кат.л. № Ц00053