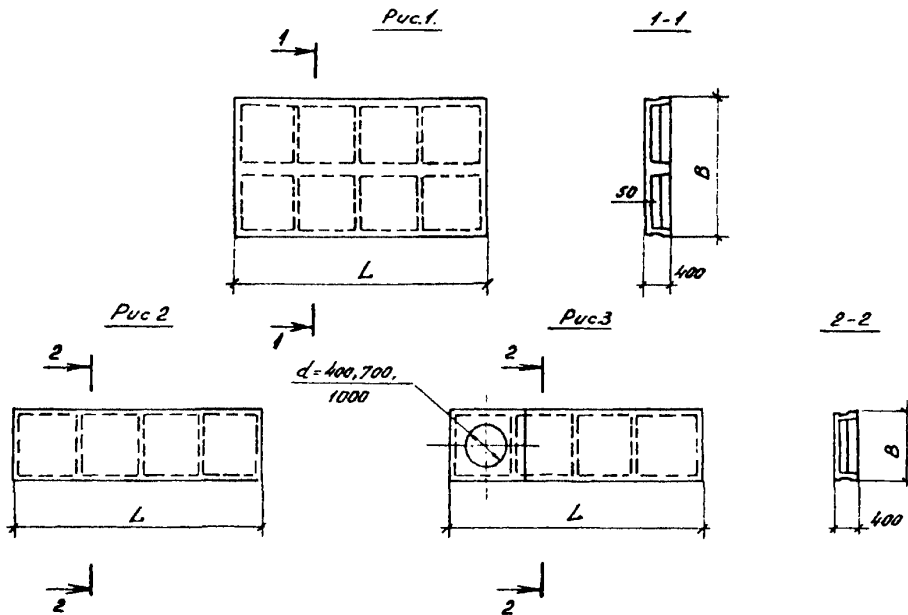


СК-3	СТРОИТЕЛЬНЫЙ КАТАЛОГ ЧАСТЬ 3 ТИПОВАЯ ДОКУМЕНТАЦИЯ НА КОНСТРУКЦИИ, ИЗДЕЛИЯ И УЗЛЫ ЗДАНИЙ И СООРУЖЕНИЙ	СТРОИТЕЛЬНЫЕ КОНСТРУКЦИИ И ИЗДЕЛИЯ Серия I.442.I-I.87 Выпуск I,2
ГП ЦПП	ПЛИТЫ ПЕРЕКРЫТИЙ ЖЕЛЕЗОБЕТОННЫЕ РЕБРИСТЫЕ ВЫСОТОЙ 400 мм, УКЛАДЫВАЕМЫЕ НА ПОЛКИ РИГЕЛЕЙ (ИЗМЕНЕННЫЙ ВАРИАНТ ОФОРМЛЕНИЯ)	УДК 69.025.22
ДЕКАБРЬ 1988		На 4 листах На 7 страницах Страница I



ДИАА ТЕХНИЧЕСКАЯ ХАРАКТЕРИСТИКА

Бетон тяжелый марок М200...М500

Бетон на пористом заполнителе марок М200...М400

Напрягаемая арматура из стали классов А-IV диаметром 12...25 мм, А-УСК диаметром 10...22 мм, А-У диаметром 10...22 мм, А-УI диаметром 10...22 мм (или класса А-Шв при отсутствии стали класса А-IV).

Плиты армированы сварными каркасами и сварными сетками.

Каркасы и сетки из стали класса А-III диаметром 6...20 мм и проволоки класса Вр-I диаметром 4 и 5 мм.

ПЛИТЫ ПЕРЕКРЫТИЙ ЖЕЛЕЗОБЕТОННЫЕ РЕБРИСТЫЕ ВЫСОТОЙ 400 мм, УКЛАДЫВАЕМЫЕ НА ПОЛКИ РИГЕЛЕЙ (ИЗМЕНЕННЫЙ ВАРИАНТ ОФОРМЛЕНИЯ)	СТРОИТЕЛЬНЫЕ КОНСТРУКЦИИ И ИЗДЕЛИЯ Серия I.442.I-1.87 Выпуск I,2	Лист I Страница 2
---	--	----------------------

НОМЕНКЛАТУРА ПЛИТ

Рис.	Марка плиты		Размер, мм		Марка бетона	Расход материалов		Масса, т						
	Из тяжелого бетона	Из бетона на пористом заполнителе	L	B		Бетон, м³	Сталь, кг	Из тяжелого бетона	Из бетона на пористом заполнителе					
I	III-1A1YT	III-1A1YH	5550	2985	200	1,89	97,2	4,73	3,8					
	III-2A1YT	III-2A1YH			250		137,0							
	III-3A1YT	III-3A1YH			300		161,6							
	III-4A1YT	III-4A1YH			350		210,8							
	III-5A1YT	III-5A1YH			350		270,9							
	III-1ATYCKT-II	III-1ATYCKH-II			250		97,2							
	III-2ATYCKT-II	III-2ATYCKH-II			300		126,6							
	III-3ATYCKT-II	III-3ATYCKH-II			350		150,0							
	III-4ATYCKT-II	-			450		192,0							
	III-5ATYCKT-II	-			450		250,1							
	III-1ATYT	III-1ATYH			250		97,2							
	III-2ATYT	III-2ATYH			300		126,6							
	III-3ATYT	III-3ATYH			350		147,9							
	III-4ATYT	III-4ATYH			350		184,7							
	III-5ATYT	III-5ATYH			400		242,8							
	III-1ATYIT	III-1ATYIH			350		91,2							
	III-2ATYIT	III-2ATYIH			350		117,4							
	III-3ATYIT	III-3ATYIH			400		137,5							
	III-4ATYIT	-			500		173,1							
	III-5ATYIT	-			500		224,4							
	III-2-1A1YT	III-2-1A1YH			5050		5050			200	1,74	90,4	4,35	3,5
	III-2-2A1YT	III-2-2A1YH								250		117,4		
	III-2-3A1YT	III-2-3A1YH								300		139,3		
	III-2-4A1YT	III-2-4A1YH								350		178,9		
	III-2-5A1YT	III-2-5A1YH								350		232,4		
	III-2-1ATYCKT-II	III-2-1ATYCKH-II								250		84,8		
	III-2-2ATYCKT-II	III-2-2ATYCKH-II								300		109,0		
	III-2-3ATYCKT-II	III-2-3ATYCKH-II								350		129,7		
III-2-4ATYCKT-II	-	450	168,5											
III-2-5ATYCKT-II	-	450	215,6											
III-2-1ATYT	III-2-1ATYH	250	84,8											
III-2-2ATYT	III-2-2ATYH	300	109,0											

ПЛИТЫ ПЕРЕКРЫТИЙ ЖЕЛЕЗОБЕТОННЫЕ РЕБРИСТЫЕ ВЫСОТОЙ 400 мм,
УКЛАДЫВАЕМЫЕ НА ПОЛКИ РИГЕЛЕЙ
(ИЗМЕНЕННЫЙ ВАРИАНТ ОФОРМЛЕНИЯ)

СТРОИТЕЛЬНЫЕ
КОНСТРУКЦИИ И
ИЗДЕЛИЯ
Серия I.442.I-I.87
Выпуск I,2

Лист 2
Страница 3

Продолжение

Рис.	Марка плиты		Размеры, мм		Марка бетона	Расход материалов		Масса, т	
	Из тяжелого бетона	Из бетона на пористом заполнителе	L	B		Бетон, м ³	Сталь, кг	из тяжелого бетона	из бетона на пористом заполнителе
I	ИП2-3АТУТ	ИП2-3АТУП	5050	2985	350	1,74	127,6	4,35	3,5
	ИП2-4АТУТ	ИП2-4АТУП			350		161,2		
	ИП2-5АТУТ	ИП2-5АТУП			400		208,3		
	ИП2-1АТУИТ	ИП2-1АТУИП			350		84,8		
	ИП2-2АТУИТ	ИП2-2АТУИП			350		101,4		
	ИП2-3АТУИТ	ИП2-3АТУИП			400		119,2		
	ИП2-4АТУИТ	-			500		151,6		
	ИП2-5АТУИТ	-			500		193,1		
2	ИП3-1А1УТ	ИП3-1А1УП	5550	1485	200	0,9	48,5	2,2	1,8
	ИП3-2А1УТ	ИП3-2А1УП			250		69,1		
	ИП3-3А1УТ	ИП3-3А1УП			300		79,9		
	ИП3-4А1УТ	ИП3-4А1УП			350		102,8		
	ИП3-5А1УТ	ИП3-5А1УП			350		134,4		
	ИП3-6А1УТ	-			450		164,0		
	ИП3-7А1УТ	-			500		187,7		
	ИП3-1АТУСКТ-П	ИП3-1АТУСКП-П			250		48,5		
	ИП3-2АТУСКТ-П	ИП3-2АТУСКП-П			300		63,9		
	ИП3-3АТУСКТ-П	ИП3-3АТУСКП-П			350		74,1		
	ИП3-4АТУСКТ-П	-			450		93,4		
	ИП3-5АТУСКТ-П	-			450		124,0		
	ИП3-6АТУСКТ-П	-			500		152,4		
	ИП3-7АТУСКТ-П	-			500		168,9		
	ИП3-1АТУТ	ИП3-1АТУП			250		48,5		
	ИП3-2АТУТ	ИП3-2АТУП			300		63,9		
	ИП3-3АТУТ	ИП3-3АТУП			350		74,1		
	ИП3-4АТУТ	ИП3-4АТУП			350		93,4		
	ИП3-5АТУТ	ИП3-5АТУП			400		124,0		
	ИП3-6АТУТ	-			450		152,4		
	ИП3-7АТУТ	-			500		168,9		
	ИП3-1АТУИТ	ИП3-1АТУИП			350		45,5		
	ИП3-2АТУИТ	ИП3-2АТУИП			350		59,3		
	ИП3-3АТУИТ	ИП3-3АТУИП			400		68,9		
ИП3-4АТУИТ	-	500	87,6						

ПЛИТЫ ПЕРЕКРЫТИЯ ЖЕЛЕЗОБЕТОННЫЕ РЕБРИСТЫЕ ВЫСОТОЙ 400 ММ, УКЛАДЫВАЕМЫЕ НА ПОЛКИ РИГЕЛЕЙ (ИЗМЕНЕННЫЙ ВАРИАНТ ОБОРУДОВАНИЯ)					СТРОИТЕЛЬНЫЕ КОНСТРУКЦИИ И ИЗДЕЛИЯ Серия I.442.1-I.87 Выпуск I,2			Лист 2 Страница 4						
Продолжение														
Рис.	Марка плиты		Размеры, мм		Марка, бетона	Расход материалов		Масса, т						
	Из тяжелого бетона	Из бетона на пористых запол- нителях	L	B		Бетон, м ³	Сталь, кг	Из тя- желого бетона	Из бе- тона на по- ристом запол- нителе					
2	ИПЗ-5АтУИТ	-	5550	1485	500	0,9	114,8	2,2	1,8					
	ИПЗ-6АтУИТ	-			500		142,0							
3	ИПЗ-1А1УТ-1	ИПЗ-1А1УП-1			5550	1485	200	1,0	85,7	2,5	2,0			
	ИПЗ-1АтУСКТ-1П	ИПЗ-1АтУСКП-1П					250		85,7					
	ИПЗ-1АтУТ-1	ИПЗ-1АтУП-1					250		85,7					
	ИПЗ-1АтУИТ-1	ИПЗ-1АтУИП-1					350	200	0,97	82,7	2,4	1,9		
	ИПЗ-1А1УТ-2	ИПЗ-1А1УП-2					200			84,9				
	ИПЗ-1АтУСКТ-2П	ИПЗ-1АтУСКП-2П					250	200	0,93	84,9	2,3	1,9		
	ИПЗ-1АтУТ-2	ИПЗ-1АтУП-2					250			84,9				
	ИПЗ-1АтУИТ-2	ИПЗ-1АтУИП-2					350			81,9				
	2	ИПЗ-1А1УТ-3					ИПЗ-1А1УП-3	5050	1485	200	0,83	77,5	2,1	1,7
		ИПЗ-1АтУСКТ-3П					ИПЗ-1АтУСКП-3П			250		77,5		
		ИПЗ-1АтУТ-3					ИПЗ-1АтУП-3			250		77,5		
		ИПЗ-1АтУИТ-3					ИПЗ-1АтУИП-3			350		74,5		
ИП4-1А1УТ		ИП4-1А1УП			200	45,0								
ИП4-2А1УТ		ИП4-2А1УП			250	59,2								
ИП4-3А1УТ		ИП4-3А1УП			300	68,6								
ИП4-4А1УТ		ИП4-4А1УП			350	86,8								
ИП4-5А1УТ		ИП4-5А1УП			350	115,0								
ИП4-6А1УТ		-			450	141,8								
ИП4-7А1УТ		-	500	156,9										
ИП4-1АтУСКТ-П		ИП4-1УтУСКП-П	250	42,2										
ИП4-2АтУСКТ-П		ИП4-2АтУСКП-П	300	55,0										
ИП4-3АтУСКТ-П		ИП4-3АтУСКП-П	350	63,8										
ИП4-4АтУСКТ-П		-	450	81,6										
ИП4-5АтУСКТ-П		-	450	106,6										
ИП4-6АтУСКТ-П		-	500	132,2										
ИП4-7АтУСКТ-П		-	500	146,5										
ИП4-1АтУТ	ИП4-1АтУП	250	42,2											
ИП4-2АтУТ	ИП4-2АтУП	300	55,0											
ИП4-3АтУТ	ИП4-3АтУП	350	63,8											
ИП4-4АтУТ	ИП4-4АтУП	350	81,6											
ИП4-5АтУТ	ИП4-5АтУП	400	106,6											

ПЛИТЫ ПЕРЕКРЫТИЙ ЖЕЛЕЗОБЕТОННЫЕ РЕБРИСТЫЕ ВЫСОТОЙ 400 мм, УКЛАДЫВАЕМЫЕ НА ПОЛКИ РИГЕЛЕЙ (ИЗМЕНЕННЫЙ ВАРИАНТ ОФОРМЛЕНИЯ)					СТРОИТЕЛЬНЫЕ КОНСТРУКЦИИ И ИЗДЕЛИЯ Серия I.442.I-I.87 Выпуск I,2		Лист 3 Страница 5		
Продолжение									
Рис.	Марка плиты		Размеры, мм		Марка бетона	Расход материалов		Масса, т	
	Из тяжелого бетона	Из бетона на пористом запол- нителе	Л	В		Бетон, м ³	Сталь, кг	Из тя- желого бетона	Из бе- тона на порис- том за- полни- теле
2	ИП4-6АТУТ	-	5050	1485	450	0,83	132,2	2,1	1,7
	ИП4-7АТУТ	-			500		146,5		
	ИП4-1АТУИТ	ИП4-1АТУИП			350		42,2		
	ИП4-2АТУИТ	ИП4-2АТУИП			350		51,2		
	ИП4-3АТУИТ	ИП4-3АТУИП			400		59,6		
	ИП4-4АТУИТ	-			500		76,8		
	ИП4-5АТУИТ	-			500		99,0		
	ИП4-6АТУИТ	-			500		123,0		
	ИП5-1А1УТ	ИП5-1А1УП	5550	935	200	0,68	38,5	1,7	1,4
	ИП5-2А1УТ	ИП5-2А1УП			250		49,9		
	ИП5-3А1УТ	ИП5-3А1УП			300		54,5		
	ИП5-4А1УТ	ИП5-4А1УП			350		64,1		
	ИП5-5А1УТ	ИП5-5А1УП			350		69,9		
	ИП5-6А1УТ	-			450		93,4		
	ИП5-7А1УТ	-			500		110,0		
	ИП5-1АТУСКТ-П	ИП5-1АТУСКП-П			250		38,5		
	ИП5-2АТУСКТ-П	ИП5-2АТУСКП-П			300		45,7		
	ИП5-3АТУСКТ-П	ИП5-3АТУСКП-П			350		49,9		
	ИП5-4АТУСКТ-П	-			450		58,9		
	ИП5-5АТУСКТ-П	-			450		64,1		
	ИП5-6АТУСКТ-П	-			500		84,0		
	ИП5-7АТУСКТ-П	-			500		99,6		
	ИП5-1АТУТ	ИП5-1АТУП			250		38,5		
	ИП5-2АТУТ	ИП5-2АТУП			300		45,7		
	ИП5-3АТУТ	ИП5-3АТУП			350		49,9		
	ИП5-4АТУТ	ИП5-4АТУП			350		58,9		
	ИП5-5АТУТ	ИП5-5АТУП			400		64,1		
	ИП5-6АТУТ	-			450		84,0		
ИП5-7АТУТ	-	500			99,6				
ИП5-1АТУИТ	ИП5-1АТУИП	350			38,5				
ИП5-2АТУИТ	ИП5-2АТУИП	350			42,1				
ИП5-3АТУИТ	ИП5-3АТУИП	400			45,7				
ИП5-4АТУИТ	-	500			54,3				

ПЛИТЫ ПЕРЕКРЫТИЙ ЖЕЛЕЗОБЕТОННЫЕ РЕБРИСТЫЕ ВЫСОТОЙ 400 мм, УКЛАДЫВАЕМЫЕ НА ПОЛКИ РИГЕЛЕЙ (ИЗМЕНЕННЫЙ ВАРИАНТ ОБОРУДОВАНИЯ)					СТРОИТЕЛЬНЫЕ КОНСТРУКЦИИ И ИЗДЕЛИЯ Серия I.442.I-I.87 Выпуск I,2		Лист 3 Страница 6		
Продолжение									
Рис.	Марка плиты		Размеры, мм		Марка бетона	Расход материалов		Масса, т	
	Из тяжелого бетона	Из бетона на пористом запол- нителе	L	B		Бетон, м ³	Сталь, кг	Из тя- желого бетона	Из бе- тона на пор- ристом запол- нителе
2	ИП5-5АТУИТ	-	5550	935	500	0,68	58,9	1,7	1,4
	ИП5-6АТУИТ	-			500		84,0		
	ИП6-1АЛУТ	ИП6-1АЛУП			200		35,8		
	ИП6-2АЛУТ	ИП6-2АЛУП	250		46,2				
	ИП6-3АЛУТ	ИП6-3АЛУП	300		50,4				
	ИП6-4АЛУТ	ИП6-4АЛУП	350		59,3				
	ИП6-5АЛУТ	ИП6-5АЛУП	350		64,5				
	ИП6-6АЛУТ	-	450		86,6				
	ИП6-7АЛУТ	-	500		102,2				
	ИП6-1АТУСКТ-П	ИП6-1АТУСКП-П	250		35,8				
	ИП6-2АТУСКТ-П	ИП6-2АТУСКП-П	300		42,4				
	ИП6-3АТУСКТ-П	ИП6-3АТУСКП-П	350		46,2				
	ИП6-4АТУСКТ-П	-	450		54,5				
	ИП6-5АТУСКТ-П	-	450		59,3				
	ИП6-6АТУСКТ-П	-	500		78,0				
	ИП6-7АТУСКТ-П	-	500		92,6				
	ИП6-1АТУТ	ИП6-1АТУП	5050		250	0,63	35,8	1,6	1,3
	ИП6-2АТУТ	ИП6-2АТУП	300		42,4				
	ИП6-3АТУТ	ИП6-3АТУП	350		46,2				
	ИП6-4АТУТ	ИП6-4АТУП	350		54,5				
	ИП6-5АТУТ	ИП6-5АТУП	400		59,3				
	ИП6-6АТУТ	-	450		78,0				
	ИП6-7АТУТ	-	500		92,6				
	ИП6-1АТУИТ	ИП6-1АТУИП	350		35,8				
	ИП6-2АТУИТ	ИП6-2АТУИП	350		39,2				
	ИП6-3АТУИТ	ИП6-3АТУИП	400		42,4				
	ИП6-4АТУИТ	-	500		50,3				
	ИП6-5АТУИТ	-	500		54,5				
	ИП6-6АТУИТ	-	500		78,0				

ПЛИТЫ ПЕРЕКРЫТИЙ ЖЕЛЕЗОБЕТОННЫЕ РЕБРИСТЫЕ ВЫСОТОЙ 400 ММ,
УКЛАДЫВАЕМЫЕ НА ПОЛКИ РИГЕЛЕЙ
(ИЗМЕНЕННЫЙ ВАРИАНТ ОФОРМЛЕНИЯ)

СТРОИТЕЛЬНЫЕ
КОНСТРУКЦИИ И
ИЗДЕЛИЯ
Серия 1.442.1-1.87
Выпуск 1,2

Лист 4
Страница 7

С2ВА УКАЗАНИЯ ПО ПРИМЕНЕНИЮ

Данный выпуск переработан в соответствии с указанием Госстроя СССР (письмо № 6/6-826 от 03.03.87) только в части упрощения оформления рабочих чертежей. Расчетные характеристики, конструктивные решения и технико-экономические показатели сохранены без изменения в соответствии с требованиями нормативных и руководящих документов, действовавших на период разработки документации (до 1982 г.) по рабочим чертежам плит, утвержденным Госстроем СССР 22.10.82 г. постановлением № 262.

Плиты применяются для перекрытий многоэтажных производственных зданий в сейсмических и сейсмических районах с расчетной сейсмичностью до 9 баллов включительно.

Расчетная нагрузка на перекрытие $\frac{550...5375 \text{ кгс/м}^2}{5,39...52,67 \text{ кПа}}$ (без учета массы плиты)

Предел огнестойкости - не менее 0,75 часа

MIBD	РАСЧЕТНАЯ ТЕМПЕРАТУРА НАРУЖНОГО ВОЗДУХА - минус 40°C	G2BQ СТЕПЕНЬ АГРЕССИВНОСТИ СРЕДЫ - неагрессивная; слабо- и среднеагрессивная для плит с рабочей арматурой из стали классов А-Шв, А-IV; слабо- и среднеагрессивная - из стали класса Ат-УСК; неагрессивная - из стали классов Ат-V, Ат-VI.
------	---	--

ДОПОЛНИТЕЛЬНЫЕ ДАННЫЕ

Расшифровка марки изделия:

I ПЗ-I АтУСКТ-III, где

- I - условное обозначение типа плиты
- П - условное обозначение плит перекрытия
- З - условное обозначение типоразмера плиты
- I - условное обозначение несущей способности
- АтУСК - условное обозначение класса стали напрягаемой арматуры
- Т - условное обозначение тяжелого бетона
- I - наличие круглого отверстия $d = 400 \text{ мм}$
- П - условное обозначение повышенной плотности бетона

Серия 1.442.1-1.87 (измененный вариант оформления) разработана взамен серия: ИИ24-8; ИИ24-9; ИИ24-10; ИИ24-11; ИИС24-1/73; ИИ24-7 (в части плит для перекрытий типа I) и является доп. к сериям ИИС20-1; ИИС20-2; ИИС20-3; ИИС20-4 (в части плит для перекрытий типа I).

В7ЕА СОСТАВ ПРОЕКТНОЙ ДОКУМЕНТАЦИИ

Выпуск 1 - Предварительно напряженные плиты шириной 3,0 м;
1,5 м x 0,95 м. Рабочие чертежи.

Выпуск 2 - Предварительно напряженные плиты шириной 3,0 м; 1,5 м x 0,95 м.
Арматурные и закладные изделия. Рабочие чертежи.

Объем проектных материалов, приведенных к формату А4, - 296 форматов

В7ВА АВТОР ПРОЕКТА ЦНИИпромзданий, 127238, Москва И-238, Дмитровское шоссе, д.46.

В7НА УТВЕРЖДЕНИЕ Утверждены Госстроем СССР, протокол от 02.06.88 ИАЧ-29.
Введены в действие с 01.10.88

В7КА ПОСТАВЩИК Государственное предприятие - Центр проектной продукции массового применения (ГП ЦПП), 127238, Москва, Дмитровское ш., 46, корп. 2

Инв. № 23357
Катал. № 062563