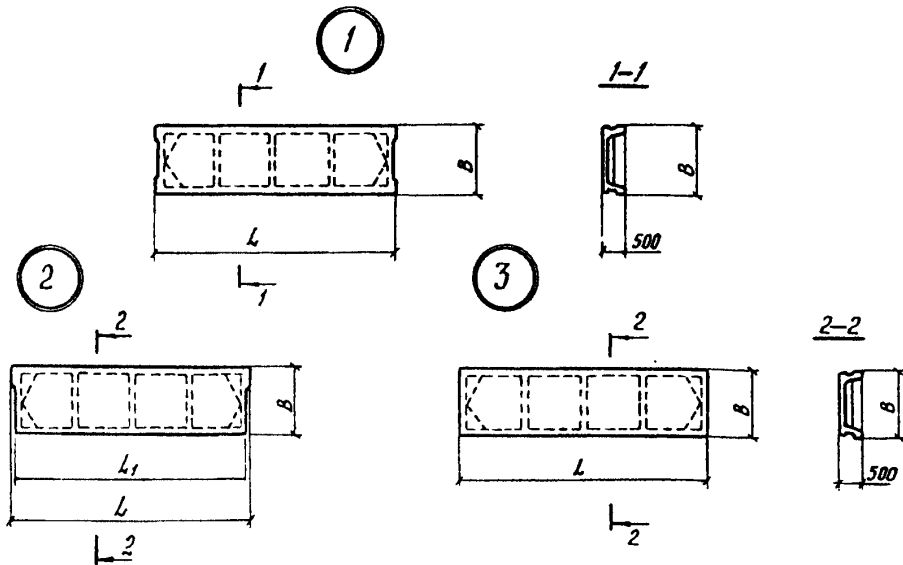


СК-3	СТРОИТЕЛЬНЫЙ КАТАЛОГ ЧАСТЬ 3 ТИПОВАЯ ДОКУМЕНТАЦИЯ НА КОНСТРУКЦИИ, ИЗДЕЛИЯ И УЗЛЫ ЗДАНИЯ И СООРУЖЕНИЙ	СТРОИТЕЛЬНЫЕ КОНСТРУКЦИИ И ИЗДЕЛИЯ Серия I.442.I-3 Выпуск I, 2 УДБ 691-417-419
ГП ЦПП	ПЛИТЫ ЖЕЛЕЗОБЕТОННЫЕ РЕБРИСТЫЕ ВЫСОТОЙ 500 мм	МЖФИ
АПРЕЛЬ 1986	ДЛЯ ПЕРЕКРЫТИЙ ПРОИЗВОДСТВЕННЫХ ЗДАНИЙ	На 2-х листах На 4-х страницах Страница I



ДИАА ТЕХНИЧЕСКАЯ ХАРАКТЕРИСТИКА

Бетон тяжелый марок 250+500

Напрягаемая арматура из стали классов А-Шв, А-IУ, А-У (ГОСТ 5781-82)

Ат-У, Ат-УСК (ГОСТ 10884-81)

Плиты армированы сварными каркасами и сварными сетками.

Каркасы и сетки из стали класса А-Ш (ГОСТ 5781-82) и проволоки класса ВрI (ГОСТ 6727-80).

В закладных изделиях применяется сталь классов А-II, А-III (ГОСТ 5781-82) и сортовой прокат марки ВстЗ КП2-I ТУ 14-I-3023-80.

ПЛИТЫ БЕЛЕЗОБЕТОННЫЕ РЕБРИСТЫЕ ВЫСОТОЙ 500 мм
ДЛЯ ПЕРЕКРЫТИЙ ПРОИЗВОДСТВЕННЫХ ЗДАНИЙ

СТРОИТЕЛЬНЫЕ
КОНСТРУКЦИИ И
ИЗДЕЛИЯ
Серия I.442.I-3
Выпуски I, 2

Лист I
Страница 2

НОМЕНКЛАТУРА ПЛИТ

Эскиз	Марка плиты	Размеры, мм			Расход материалов			Масса, т
		L	L ₁	B	Бетон		Сталь, кг	
					Марка	Объем, м ³		
I	III-1AШБТ	5550	-	1485	350	1,23	217,7	3,1
	III-1A1УТ				450		198,5	
	III-1AУТ				300		167,3	
	III-1AтУТ				500		167,3	
	III-1AтУСКТ				400		186,9	
	III-2AШБТ				350		259,9	
	III-2A1УТ				500		238,3	
	III-2AУТ				350		197,1	
	III-2AтУТ				500		197,1	
	III-2AтУСКТ				500		219,1	
	II-1AШБТ	5050	-	1485	350	1,15	174,3	2,9
	II-1A1УТ				400		163,9	
	II-1AтУСКТ				350		154,3	
	II-2AШБТ				450		208,7	
	II-2A1УТ				358		191,1	
	II-2AУТ				500		162,7	
	II-2AтУТ				500		162,7	
	II-2AтУСКТ				500		180,7	
	III-2AШБТ	5550	-	985	350	1,0	172,4	2,5
	III-2A1УТ				350		160,8	
III-2AУТ	350				132,8			
III-2AтУСКТ	350				132,8			
IV-2AШБТ	5050	-	985	300	0,93	150,4	2,3	
IV-2A1УТ				300		138,5		
IV-2AУТ				350		128,9		
IV-2AтУСКТ				300		112,9		
II	IV-2AтУСКТ	5550	5450	1485	350	1,22	120,5	3,1
	V-1AШБТ				350		219,1	
	V-1A1УТ				450		199,9	
	V-1AУТ				300		168,7	
	V-1AтУТ				500		168,7	
	V-1AтУСКТ				400		188,3	
	V-2AШБТ				350		261,3	
	V-2A1УТ				350		239,7	
	V-2AУТ				350		198,5	
	V-2AтУТ				500		198,5	
V-2AтУСКТ	500	220,5						

ПЛИТЫ ЖЕЛЕЗОБЕТОННЫЕ РЕБРИСТЫЕ ВЫСОТОЙ 500 мм
 ДЛЯ ПЕРЕКРЫТИЙ ПРОИЗВОДСТВЕННЫХ ЗДАНИЙ

СТРОИТЕЛЬНЫЕ
 КОНСТРУКЦИИ И
 ИЗДЕЛИЯ
 Серия I, 442I-3
 Выпуск I, 2

Лист 2
 Страница 3

Продолжение

Эскиз	Марка плиты	Размеры, мм			Расход материалов			Масса, т
		L	L ₁	B	Бетон		Сталь, кг	
					марка	объем, м ³		
II	П6-1АШВТ	5050	4950	1485	350	1,15	175,7	2,9
	П6-1А1УТ				400		165,3	
	П6-1АТУСКТ				350		155,7	
	П6-2АШВТ				350		210,1	
	П6-2А1УТ				450		192,5	
	П6-2АУТ				350		164,1	
	П6-2АТУТ				350		164,1	
	П6-2АТУСКТ				500		182,1	
III	П7-1АШВТ	5450	-	1485	350	1,22	218,8	3,1
	П7-1А1УТ				450		200,0	
	П7-1АУТ				300		169,2	
	П7-1АТУТ				300		169,2	
	П7-1АТУСКТ				500		188,4	
	П7-2АШВТ				400		260,6	
	П7-2А1УТ				400		239,4	
	П7-2АУТ				350		199,0	
	П7-2АТУТ				350		199,0	
	П7-2АТУСКТ				500		220,6	
	П8-1АШВТ	4950	-	1485	350	1,14	175,8	2,9
	П8-1А1УТ				400		165,4	
	П8-1АТУСКТ				350		156,6	
	П8-2АШВТ				350		209,8	
	П8-2А1УТ				450		192,6	
	П8-2АУТ				350		164,6	
	П8-2АТУТ				350		164,6	
	П8-2АТУСКТ				500		182,2	
П9-2АШВТ	5450	-	985	350	0,99	173,9	2,5	
П9-2А1УТ				350		162,3		
П9-2АУТ				300		135,1		
П9-2АТУТ				300		135,1		
П9-2АТУСКТ				350		152,3		
П10-2АШВТ	4950	-	985	350	0,92	140,0	2,3	
П10-2А1УТ				300		131,2		
П10-2АУТ				350		115,3		
П10-2АТУТ				350		115,3		
П10-2АТУСКТ				300		122,4		

ПЛИТЫ ЖЕЛЕЗОБЕТОННЫЕ РЕБРИСТЫЕ ВЫСОТОЙ 500 мм
ДЛЯ ПЕРЕКРЫТИЙ ПРОИЗВОДСТВЕННЫХ ЗДАНИЙ

СТРОИТЕЛЬНЫЕ
КОНСТРУКЦИИ И
ИЗДЕЛИЯ
Серия I.442.I-3
Выпуск I, 2

Лист 2
Страница 4

С2ВА УКАЗАНИЯ ПО ПРИМЕНЕНИЮ

Плиты предназначены для применения в неотапливаемых и отапливаемых зданиях и на открытом воздухе, в условиях воздействия неагрессивной, слабо- и среднеагрессивной газовой среды, многократно повторяющихся и динамических нагрузок, температуры выше +50°C, в несейсмических и сейсмических (при наличии закрытых шпонок) районах до 9 баллов включительно.

Расчетная нагрузка на перекрытие $\frac{5140+6360}{50,37+62,32} \text{ кгс/м}^2$ (без учета массы плиты)
кПа

Предел огнестойкости - не менее 0,75 часа

<p>N1BD РАСЧЕТНАЯ ТЕМПЕРАТУРА НАРУЖНОГО ВОЗДУХА - минус 40°C включительно</p> <p>G2M3 СЕЙСМИЧНОСТЬ - 9 баллов</p>	<p>G2BQ СТЕПЕНЬ АГРЕССИВНОСТИ ГАЗОВОЙ СРЕДЫ - неагрессивная, слабо- и сред- неагрессивная</p>
---	---

Д О П О Л Н И Т Е Л Ь Н Ы Е Д А Н Н Ы Е

Расшифровка марки изделия:

III-2AIYT, где
 III - условное обозначение типа плиты,
 2 - условное обозначение несущей способности плиты,
 AIY - условное обозначение класса стали напрягаемой арматуры,
 T - условное обозначение тяжелого бетона.

Данная серия разработана взамен серии I.440-2, вып. I и 2.

В7ЕА СОСТАВ ПРОЕКТНОЙ ДОКУМЕНТАЦИИ

Выпуск I - Предварительно напряженные плиты шириной I,5 и I,0 м. Рабочие чертежи.
 Выпуск 2 - Предварительно напряженные плиты шириной I,5 и I,0 м.
 Арматурные и закладные изделия. Рабочие чертежи.

Объем проектных материалов, приведенных к формату А4-112 форматок

<p>В7ВА АВТОР ПРОЕКТА</p> <p>В7БА УТВЕРЖДЕНИЕ</p> <p>В7КА ПОСТАВЩИК</p>	<p>ЦНИИпромзданий, I27238, Москва, И-238, Дмитровское шоссе, 46 с участием НИИМБ и НИИСК.</p> <p>Утверждены Госстроем СССР, протокол от I6.I2.85 № АЧ-62, Введены в действие с 0I.0Ч.86</p> <p>Государственное предприятие - Центр проектной продукции массового применения (ТП ЦПП), I27238, Москва, Дмитровское ш., 46, корп. 2</p>	<p>46</p>
---	---	-----------

Инв. № 20986
Катал. № 053198