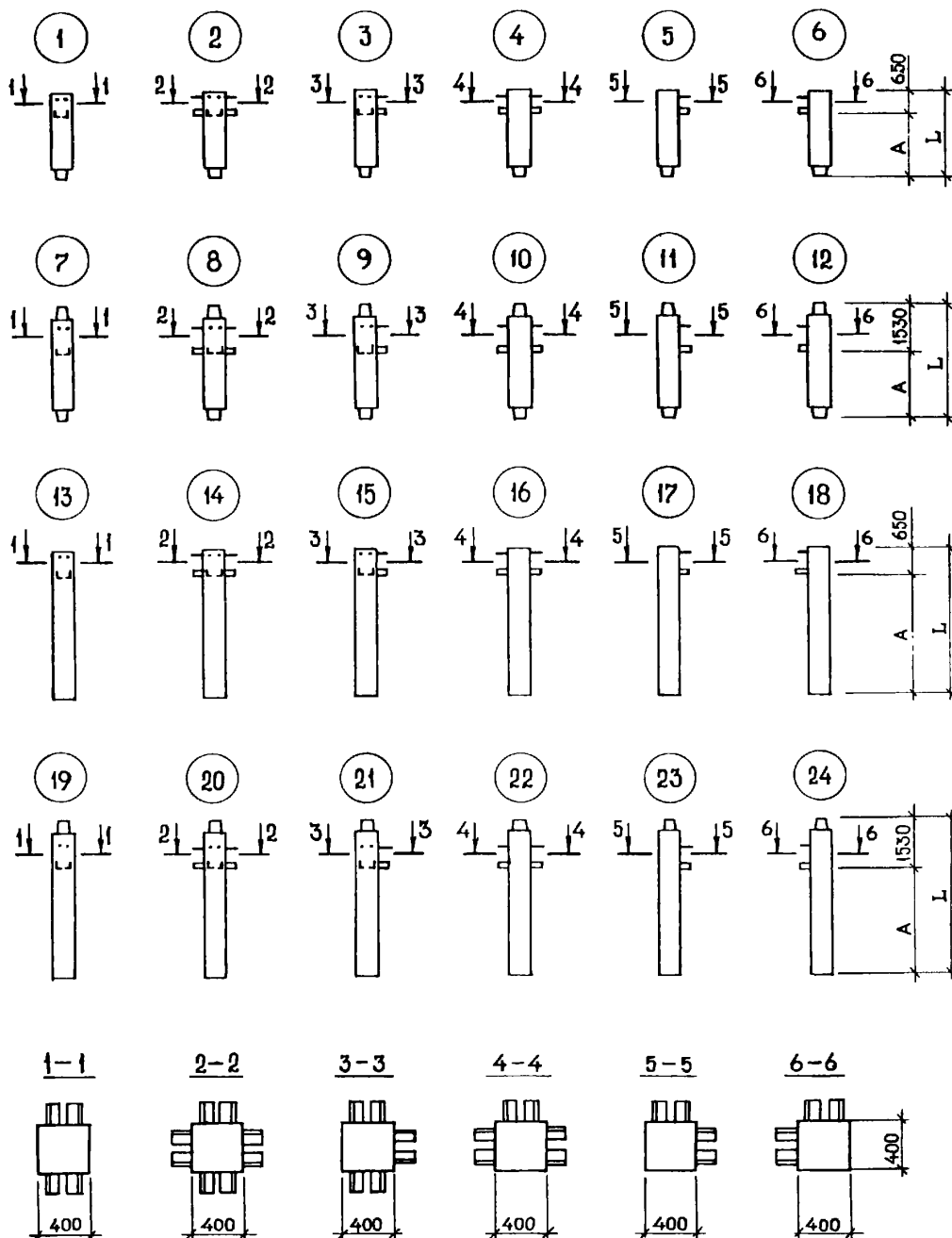


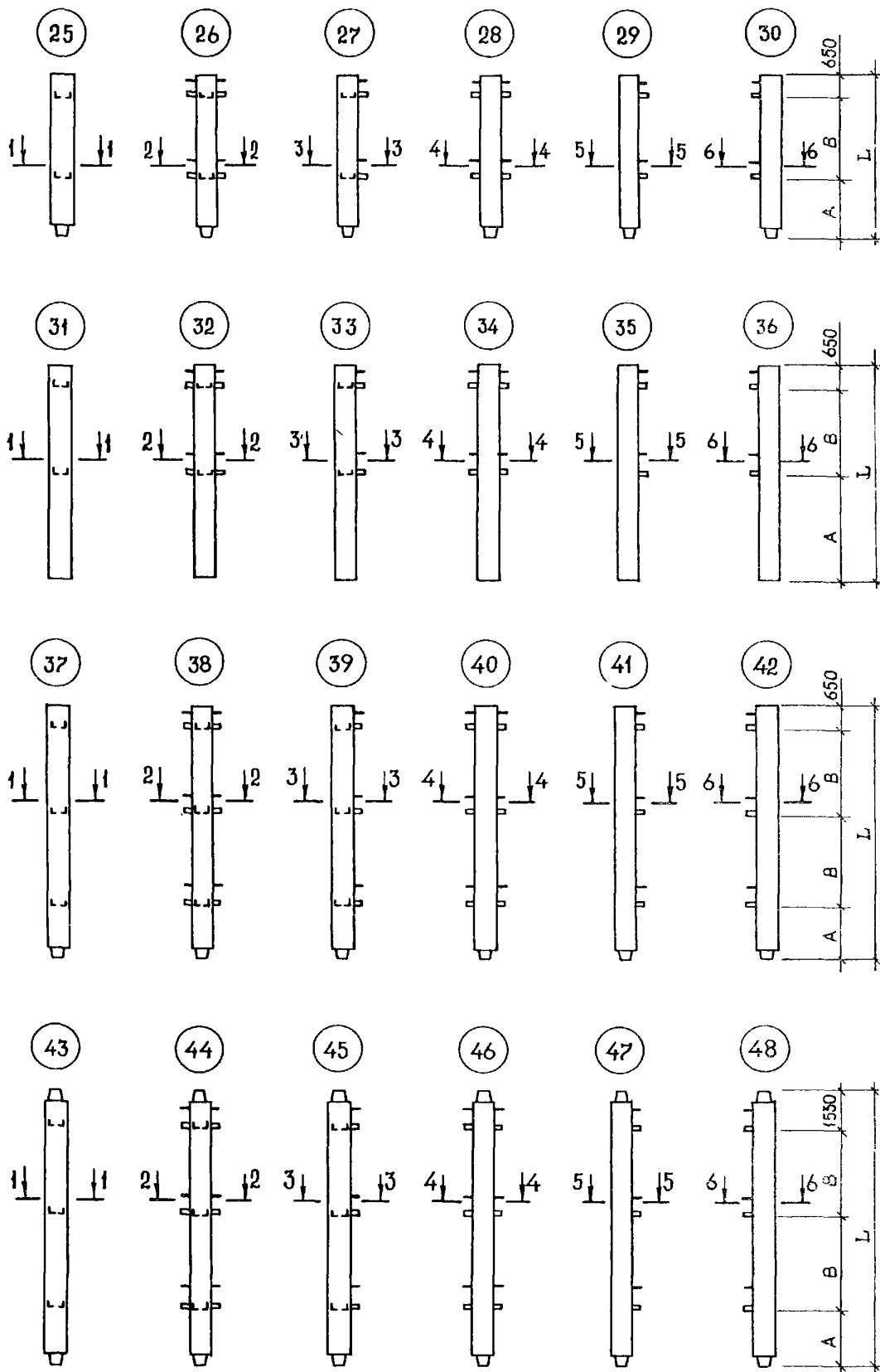
СССР	СТРОИТЕЛЬНЫЙ КАТАЛОГ ЧАСТЬ 3 ТИПОВАЯ ДОКУМЕНТАЦИЯ НА КОНСТРУКЦИИ, ИЗДЕЛИЯ И УЗЛЫ ЗДАНИЙ И СООРУЖЕНИЙ	СТРОИТЕЛЬНЫЕ КОНСТРУКЦИИ И ИЗДЕЛИЯ Серия I.020.1-2с/89 Выпуск 2-3
ЦИТП	КОНСТРУКЦИИ КАРКАСА МЕЖВИДОВОГО ПРИМЕНЕНИЯ МНОГОЭТАЖНЫХ ОБЩЕСТВЕННЫХ ЗДАНИЙ, ПРОИЗВОДСТВЕННЫХ И ВСПОМОГАТЕЛЬНЫХ ЗДАНИЙ ПРОМЫШЛЕННЫХ ПРЕДПРИЯТИЙ ДЛЯ СТРОИТЕЛЬСТВА В РАЙОНАХ СЕЙСМИЧНОСТИ 7,8 и 9 БАЛЛОВ И В НЕСЕЙСМИЧЕСКИХ РАЙОНАХ С ИЗГОТОВЛЕНИЕМ ИЗДЕЛИЙ КАРКАСА В ЕДИНЫХ ОПАЛУБОЧНЫХ ФОРМАХ	УДК 624.016.5
ОКТАБРЬ 1990		На 13 листах На 26 страницах Страница I



КОНСТРУКЦИИ КАРКАСА МЕЖЭТАЖНОГО ПРИМЕНЕНИЯ МНОГОЭТАЖНЫХ ОБЩЕСТВЕННЫХ ЗДАНИЙ, ПРОИЗВОДСТВЕННЫХ И ВОСПОМОГАТЕЛЬНЫХ ЗДАНИЙ ПРОМЫШЛЕННЫХ ПРЕДПРИЯТИЙ ДЛЯ СТРОИТЕЛЬСТВА В РАЙОНАХ СЕЙСМИЧНОСТЬЮ 7, 8 И 9 БАЛЛОВ И В НЕСЕЙСМИЧЕСКИХ РАЙОНАХ, С ИЗГОТОВЛЕНИЕМ ИЗДЕЛИЙ КАРКАСА В ЕДИННЫХ ОПАЛУБОЧНЫХ ФОРМАХ

СТРОИТЕЛЬНЫЕ
КОНСТРУКЦИИ И
ИЗДЕЛИЯ
Серия I.020.I-2с/89
Выпуск 2-3

Лист I
Страница 2



КОНСТРУКЦИИ КАРКАСА МЕЖЭТАЖНОГО ПРИМЕНЕНИЯ МНОГОЭТАЖНЫХ ОБЩЕСТВЕННЫХ ЗДАНИЙ, ПРОИЗВОДСТВЕННЫХ И ВСПОМОГАТЕЛЬНЫХ ЗДАНИЙ ПРОМЫШЛЕННЫХ ПРЕДПРИЯТИЙ ДЛЯ СТРОИТЕЛЬСТВА В РАЙОНАХ СЕЙСМИЧНОСТИ 7, 8 и 9 БАЛЛОВ И В НЕСЕЙСМИЧЕСКИХ РАЙОНАХ, С ИЗГОТОВЛЕНИЕМ ИЗДЕЛИЙ КАРКАСА В ЕДИННЫХ СПЕЦИАЛЬНЫХ ФОРМАХ

СТРОИТЕЛЬНЫЕ
КОНСТРУКЦИИ И
ИЗДЕЛИЯ
Серия I.020.I-2с/89
Выпуск 2-3

Лист 2
Страница 3

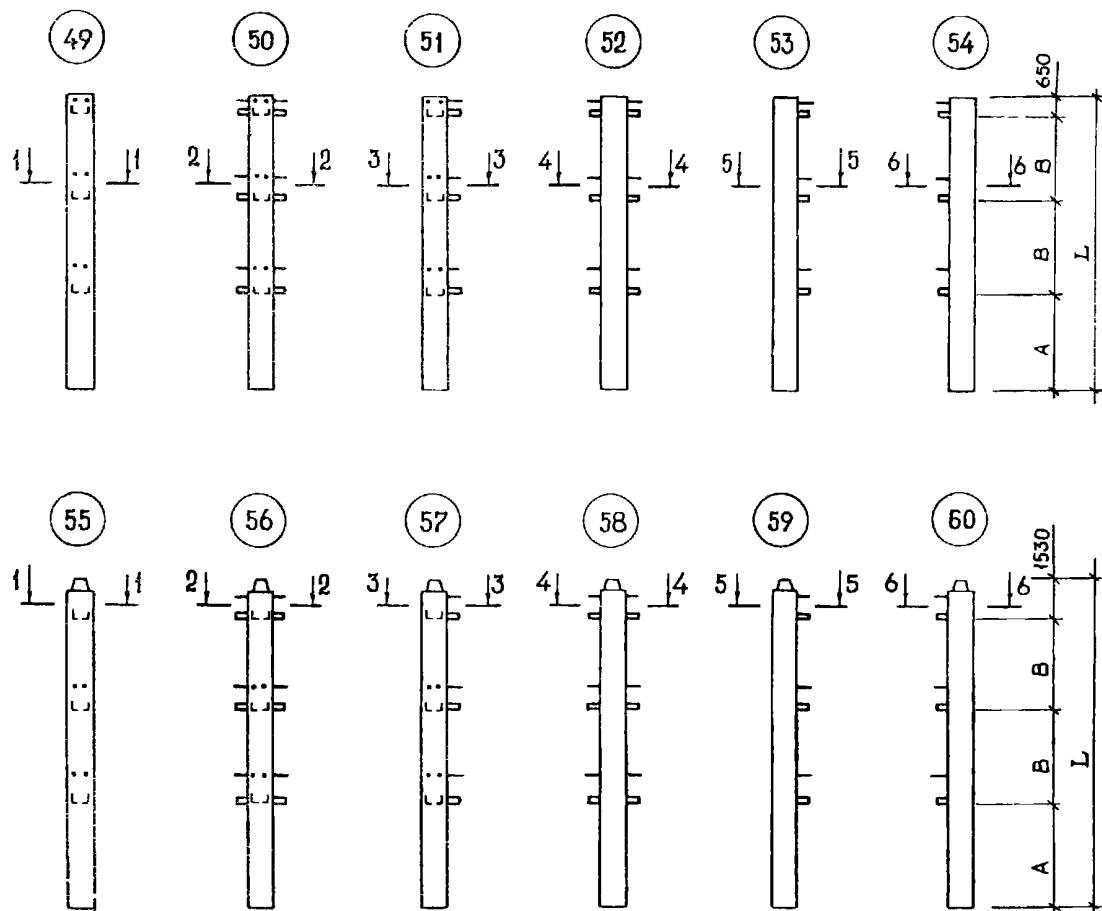


ТАБЛИЦА ТЕХНИЧЕСКАЯ ХАРАКТЕРИСТИКА

Бетон тяжелый классов В25, В30, В35, В45

Продольная арматура - из стали класса А-III диаметром 20-40 мм.

Поперечная - из стали класса А-I

Колонны армированы пространственными каркасами, собираемыми из стержневой продольной арматуры, замкнутых хомутов, сеток косвенного армирования, отдельных стержней и закладных изделий.

КОНСТРУКЦИИ КАРКАСА МЕЖЭТАЖНОГО ПРИМЕНЕНИЯ МНОГОЭТАЖНЫХ ОБЩЕСТВЕННЫХ ЗДАНИЙ, ПРОИЗВОДСТВЕННЫХ И ВСПОМОГАТЕЛЬНЫХ ЗДАНИЙ ПРОМЫШЛЕННЫХ ПРЕДПРИЯТИЙ ДЛЯ СТРОИТЕЛЬСТВА В РАЙОНАХ СЕЙСМИЧНОСТИ 7, 8 и 9 БАЛЛОВ И В НЕСЕЙСМИЧЕСКИХ РАЙОНАХ С ИЗГОТОВЛЕНИЕМ ИЗДЕЛИЙ КАРКАСА В ЕДИННЫХ ОПАЛУБОЧНЫХ ФОРМАХ

СТРОИТЕЛЬНЫЕ
КОНСТРУКЦИИ И
ИЗДЕЛИЯ
Серия 1.020.1-2с/89
Выпуск 2-3

Лист 2
Страница 4

НОМЕНКЛАТУРА КОЛОНН

Эскиз	Марка изделия	Размеры, мм			Класс бетона	Расход материалов			Масса изделия, кг		
		L	A	B		Бетон, м³	Сталь, кг				
							натуральная	приведенная к кл.А-I			
I	ИКБ 36.27-I-C	2720	2070	-	B25	0,44	85,0	107,6	1087		
	ИКБ 36.27-2-C				B30		99,7	128,9			
	ИКБ 36.27-4-C				B25		110,5	143,9			
	ИКБ 36.27-5-C				B30		126,1	166,7			
	ИКБ 36.27-7-C				B30		154,5	205,6			
	ИКБ 36.27-II-C				B35		195,6	265,9			
2	2КБ 36.27-I-C				B25		105,0	129,8			
	2КБ 36.27-2-C				B30		119,7	151,1			
	2КБ 36.27-4-C				B25		130,5	166,1			
	2КБ 36.27-5-C				B30		146,3	188,8			
	2КБ 36.27-7-C				B30		175,5	229,4			
	2КБ 36.27-II-C				B35		217,5	291,3			
3	3КБ 36.27-I-C				B25		98,6	124,0			
	3КБ 36.27-2-C				B30		113,4	145,2			
	3КБ 36.27-4-C				B25		124,2	160,3			
	3КБ 36.27-5-C				B30		139,8	182,9			
	3КБ 36.27-7-C				B30		168,5	222,8			
	3КБ 36.27-II-C				B35		210,4	284,7			
4	4КБ 36.27-I-C				B25		100,6	126,0			
	4КБ 36.27-2-C				B30		115,4	147,2			
	4КБ 36.27-4-C				B25		126,0	162,3			
	4КБ 36.27-5-C				B30		141,2	184,9			
	4КБ 36.27-7-C				B30		170,5	224,8			
	4КБ 36.27-II-C				B35		212,4	286,7			
5	5КБ 36.27-I-C				B25		94,2	120,1			
	5КБ 36.27-2-C				B30		109,0	141,4			
	5КБ 36.27-4-C				B25		119,6	156,4			
	5КБ 36.27-5-C				B30		135,5	179,1			
	5КБ 36.27-7-C				B30		163,7	218,2			
	5КБ 36.27-II-C				B35		205,9	280,1			
6	5КБ 36.27-I3-C				B35		253,5	346,0			
	5КБ 36.27-I-Сн				B25		94,2	120,1			
	5КБ 36.27-2-Сн				B30		109,0	141,4			
	5КБ 36.27-4-Сн				B25		119,6	156,4			
	5КБ 36.27-5-Сн				B30		135,5	179,1			
	5КБ 36.27-7-Сн				B30		163,7	218,2			
7	5КБ 36.27-II-Сн				B35		205,4	280,1			
	5КБ 36.27-I3-Сн				B35		253,5	346,0			
	IKC 36.36-I-C				B25		109,0	141,0		0,58	1439
	IKC 36.36-2-C				B30		129,1	169,4			
	IKC 36.36-4-C				B30		143,4	189,6			
	IKC 36.36-6-C				B30		164,5	219,9			
IKC 36.36-7-C	B30				200,7		269,8				
IKC 36.36-9-C	B30				227,7		308,4				
IKC 36.36-II-C	B35				269,3		370,0				

КОНСТРУКЦИИ КАРКАСА МЕЖЖИЛОВОГО ПРИМЕНЕНИЯ МНОГОЭТАЖНЫХ ОБЩЕСТВЕННЫХ ЗДАНИЙ, ПРОИЗВОДСТВЕННЫХ И ВСПОМОГАТЕЛЬНЫХ ЗДАНИЙ ПРОМЫШЛЕННЫХ ПРЕДПРИЯТИЙ ДЛЯ СТРОИТЕЛЬСТВА В РАЙОНАХ СЕЙСМИЧНОСТИ 7, 8 и 9 БАЛЛОВ И В НЕСЕЙСМИЧЕСКИХ РАЙОНАХ С ИЗГОТОВЛЕНИЕМ ИЗДЕЛИЙ КАРКАСА В ЕДИННЫХ ОПАЛУБОЧНЫХ ФОРМАХ						СТРОИТЕЛЬНЫЕ КОНСТРУКЦИИ И ИЗДЕЛИЯ Серия 1.020.1-2с/89 Выпуск 2-3			Лист 3 Страница 5
Продолжение									
Этаж	Марка изделия	Размеры, мм			Класс бетона	Расход материалов			Масса изделия, кг
		I	A	B		Бетон, м ³	Сталь, кг		
							натуральная	приведенная к кл. А-I	
7	1КС 36.36-I3-C	3600	2070	-	B35	0,58	333,8	459,4	1439
8	2КС 36.36-I-C				B25		133,2	168,7	
	2КС 36.36-2-C				B30		153,0	197,3	
	2КС 36.36-4-C						167,2	217,5	
	2КС 36.36-6-C						188,5	247,8	
	2КС 36.36-7-C						227,0	301,1	
	2КС 36.36-9-C						254,0	339,7	
	2КС 36.36-II-C						290,5	393,9	
	2КС 36.36-I3-C				B35		360,0	490,7	
9	3КС 36.36-I-C				B25		126,3	162,3	
	3КС 36.36-3-C				B30		146,2	190,7	
	3КС 36.36-4-C						160,3	210,9	
	3КС 36.36-6-C						181,6	241,2	
	3КС 36.36-7-C						220,1	293,7	
	3КС 36.36-9-C						246,6	332,3	
	3КС 36.36-II-C				B35		288,9	393,9	
	3КС 36.36-I3-C				B45		346,5	474,1	
	3КС 36.36-I4-C						346,5	474,1	
10	4КС 36.36-I-C				B25		128,3	164,3	
	4КС 36.36-3-C				B30		148,0	192,7	
	4КС 36.36-4-C						162,2	212,9	
	4КС 36.36-6-C						183,5	243,2	
	4КС 36.36-7-C						221,6	295,7	
	4КС 36.36-9-C						248,6	334,3	
	4КС 36.36-II-C				B35		286,5	390,1	
	4КС 36.36-I3-C				B35		345,8	472,3	
11	5КС 36.36-I-C				B25		121,4	157,6	
	5КС 36.36-3-C				B30		141,0	186,0	
	5КС 36.36-4-C						155,4	206,3	
	5КС 36.36-6-C						176,7	236,6	
	5КС 36.36-7-C						214,7	288,3	
	5КС 36.36-9-C						241,7	326,9	
	5КС 36.36-II-C				B35		282,1	386,2	
	5КС 36.36-I3-C				B35		338,6	464,9	
12	5КС 36.36-I-CH				B25		121,4	157,6	
	5КС 36.36-3-CH				B30		141,0	186,0	
	5КС 36.36-4-CH						155,3	206,3	
	5КС 36.36-6-CH						176,5	236,6	
	5КС 36.36-7-CH						214,7	288,3	
	5КС 36.36-9-CH						241,7	326,9	
	5КС 36.36-II-CH				B35		282,2	386,2	
	5КС 36.36-I3-CH				B35		337,6	464,9	
13	1КБ 36.47-I-C	4670	4020	-	B25	0,75	109,7	139,9	1867
	1КБ 36.47-2-C				B30		137,3	179,3	
	1КБ 36.47-4-C						155,6	205,4	
	1КБ 36.47-5-C				B25		186,3	249,3	

КОНСТРУКЦИИ КАРКАСА МЕЖЭТАЖНОГО ПРИМЕНЕНИЯ МНОГОЭТАЖНЫХ ОБЩЕСТВЕННЫХ ЗДАНИЙ, ПРОИЗВОДСТВЕННЫХ И ВСПОМОГАТЕЛЬНЫХ ЗДАНИЙ ПРОМЫШЛЕННЫХ ПРЕДПРИЯТИЙ ДЛЯ СТРОИТЕЛЬСТВА В РАЙОНАХ СЕЙСМИЧНОСТЬЮ 7, 8 и 9 БАЛЛОВ И В НЕСЕЙСМИЧЕСКИХ РАЙОНАХ С ИЗГОТОВЛЕНИЕМ ИЗДЕЛИЙ КАРКАСА В ЕДИННЫХ СПЕЦИАЛЬНЫХ ФОРМАХ

СТРОИТЕЛЬНЫЕ
КОНСТРУКЦИИ И
ИЗДЕЛИЯ
Серия 1.020.1-2с/89
Выпуск 2-3

Лист 3
Страница 6

Продолжение

Эскиз	Марка изделия	Размеры, мм			Класс бетона	Расход материалов			Масса изделия, кг
		L	A	B		Бетон м ³	Сталь, кг		
							натуральная	приведенная к кл.А-I	
I4	2КБ 36.47-I-C	4670	4020	-	B25	0,75	I29,7	I62,1	I867
	2КБ 36.47-2-C						I57,3	20I,5	
	2КБ 36.47-4-C						I75,6	227,6	
	2КБ 36.47-5-C						206,3	27I,5	
I5	3КБ 36.47-I-C				B25		I23,3	I56,2	
	3КБ 36.47-2-C						I50,9	I95,7	
	3КБ 36.47-4-C				B30		I69,2	22I,8	
	3КБ 36.47-5-C				B25		I99,8	265,6	
I6	4КБ 36.47-I-C				B25		I25,3	I58,2	
	4КБ 36.47-2-C						I52,8	I97,7	
	4КБ 36.47-4-C				B30		I7I,2	223,8	
	4КБ 36.47-5-C						20I,8	267,6	
I7	5КБ 36.47-I-C				B25		II8,9	I52,3	
	5КБ 36.47-2-C						I46,5	I9I,7	
	5КБ 36.47-4-C				B30		I64,8	2I7,7	
I8	5КБ 36.47-I-CH				B25		II8,9	I52,3	
	5КБ 36.47-2-CH		I46,5	I9I,7					
	5КБ 36.47-4-CH	B30	I64,8	2I7,7					
I9	IKH 36.48-I-C	4750	3220	-	B25	0,76	I23,8	I59,7	I899
	IKH 36.48-3-C						I52,1	200,0	
	IKH 36.48-4-C						I70,8	226,8	
	IKH 36.48-6-C				B30		202,1	27I,6	
	IKH 36.48-7-C						250,6	337,5	
	IKH 36.48-9-C						287,8	390,7	
	IKH 36.48-II-C						334,1	460,4	
IKH 36.48-I3-C	B35				420,5		5I5,1		
20	2KH 36.48-I-C				B25		I47,8	I87,5	
	2KH 36.48-3-C						I76,0	227,8	
	2KH 36.48-4-C						I94,8	254,6	
	2KH 36.48-6-C				B30		226,1	299,4	
	2KH 36.48-7-C						277,3	368,8	
	2KH 36.48-9-C						3I4,2	422,0	
	2KH 36.48-II-C				B35		355,3	484,3	
2KH 36.48-I3-C					447,3		6I1,5		
2I	3KH 36.48-I-C				B25		I40,9	I8I,0	
	3KH 36.48-3-C						I69,2	22I,3	
	3KH 36.48-4-C						I87,8	248,1	
	3KH 36.48-6-C				B30		2I9,0	292,9	
	3KH 36.48-7-C						269,5	36I,5	
	3KH 36.48-9-C						306,7	4I4,7	
	3KH 36.48-II-C				B35		353,0	484,4	
	3KH 36.48-I3-C						433,0	595,2	
3KH 36.48-I4-C	B45				433,0		595,2		
22	4KH 36.48-I-C				B25		I3I,5	I66,6	
	4KH 36.48-3-C						I7I,2	223,3	
	4KH 36.48-4-C				B30		I89,5	250,0	
	4KH 36.48-6-C						22I,2	294,8	

КОНСТРУКЦИИ КАРКАСА МЕЖВИДОВОГО ПРИМЕНЕНИЯ МНОГОЭТАЖНЫХ ОБЩЕСТВЕННЫХ ЗДАНИЙ, ПРОИЗВОДСТВЕННЫХ И ВСПОМОГАТЕЛЬНЫХ ЗДАНИЙ ПРОМЫШЛЕННЫХ ПРЕДПРИЯТИЙ ДЛЯ СТРОИТЕЛЬСТВА В РАЙОНАХ СЕЙСМИЧНОСТИ 7, 8 и 9 БАЛЛОВ И В НЕСЕЙСМИЧЕСКИХ РАЙОНАХ С ИЗГОТОВЛЕНИЕМ ИЗДЕЛИЙ КАРКАСА В ЕДИННЫХ ОПАЛУБОЧНЫХ ФОРМАХ

СТРОИТЕЛЬНЫЕ
КОНСТРУКЦИИ И
ИЗДЕЛИЯ
Серия 1.020.1-2с/89
Выпуск 2-3

Лист 4
Страница 7

Продолжение

Этаж	Марка изделия	Размеры, мм			Класс бетона	Расход материалов			Масса изделия, кг	
		L	A	B		Бетон, м³	Сталь, кг			
							натуральная	приведенная к кл. А-I		
22	4КН 36.48-7-С	4750	3220	-	B30	0,76	271,5	363,5	1899	
	4КН 36.48-9-С						308,7	416,7		
	4КН 36.48-II-С						351,0	480,6		
	4КН 36.48-I3-С						432,2	593,1		
	4КН 36.48-I4-С						432,2	593,1		
23	5КН 36.48-I-С						B25	136,0		176,4
	5КН 36.48-3-С						B30	164,2		216,7
	5КН 36.48-4-С							183,0		243,5
	5КН 36.48-6-С							214,3		288,3
	5КН 36.48-7-С							264,1		356,1
	5КН 36.48-9-С							301,3		409,3
	5КН 36.48-II-С						346,0	476,6		
	5КН 36.48-I3-С						425,7	585,6		
24	5КН 36.48-I-Сн						B25	136,0	176,4	
	5КН 36.48-3-Сн						B30	164,2	216,7	
	5КН 36.48-4-Сн							183,0	243,5	
	5КН 36.48-6-Сн							214,3	288,3	
	5КН 36.48-7-Сн							264,1	356,1	
	5КН 36.48-9-Сн							301,3	409,3	
	5КН 36.48-II-Сн						346,0	476,6		
	5КН 36.48-I3-Сн						425,7	585,6		
25	1КВ 36.63-I-С	6320	2070	3600	B25	1,01	176,9	222,7	2527	
	1КВ 36.63-2-С						211,7	272,6		
	1КВ 36.63-5-С						273,7	361,0		
	1КВ 36.63-II-С						289,4	383,9		
26	2КВ 36.63-I-С						B25	219,9		271,8
	2КВ 36.63-2-С						B35	254,7		321,7
	2КВ 36.63-5-С							316,7		410,1
	2КВ 36.63-II-С							491,3		659,8
	2КВ 36.63-I3-С						610,8	826,3		
27	3КВ 36.63-I-С						B25	207,6		260,4
	3КВ 36.63-2-С						B35	242,4		310,1
	3КВ 36.63-5-С							304,3		398,6
	3КВ 36.63-II-С						482,1	653,4		
28	4КВ 36.63-I-С						B25	211,2		264,4
	4КВ 36.63-2-С						B35	246,0		314,1
	4КВ 36.63-5-С							307,6		402,6
	4КВ 36.63-II-С							482,1		651,6
	4КВ 36.63-I3-С						591,7	802,6		
29	5КВ 36.63-I-С						B25	197,8	251,8	
	5КВ 36.63-2-С							232,6	301,7	
	5КВ 36.63-5-С							294,2	390,2	
	5КВ 36.63-II-С						B35	470,0	640,8	
	5КВ 36.63-I3-С						577,2	787,7		
30	5КВ 36.63-I-Сн						B25	197,8	251,8	
	5КВ 36.63-2-Сн							232,6	301,7	
	5КВ 36.63-5-Сн							294,2	390,2	

КОНСТРУКЦИИ КАРКАСА МЕЖЭТАЖНОГО ПРИМЕНЕНИЯ МНОГОЭТАЖНЫХ ОБЩЕСТВЕННЫХ ЗДАНИЙ, ПРОИЗВОДСТВЕННЫХ И ВСПОМОГАТЕЛЬНЫХ ЗДАНИЙ ПРОМЫШЛЕННЫХ ПРЕДПРИЯТИЙ ДЛЯ СТРОИТЕЛЬСТВА В РАЙОНАХ СЕЙСМИЧНОСТИ 7, 8 и 9 БАЛЛОВ И В НЕСЕЙСМИЧЕСКИХ РАЙОНАХ С ИЗГОТОВЛЕНИЕМ ИЗДЕЛИЙ КАРКАСА В ЕДИННЫХ ОПАЛУБОЧНЫХ ФОРМАХ

СТРОИТЕЛЬНЫЕ
КОНСТРУКЦИИ И
ИЗДЕЛИЯ
Серия 1.020.1-2с/89
Выпуск 2-3

Лист 4
Страница 8

Продолжение

Этаж	Марка изделия	Размеры, мм			Класс бетона	Расход материалов			Масса изделия, кг	
		L	A	B		Бетон, м ³	Сталь, кг			
							натураль- ная	приведенная к кл. А-I		
30	5КВ 36.63-II-Сн 5КВ 36.63-I3-Сн	6320	2070	3600	B35	I,0I	470,0 577,2	640,8 787,7	2527	
3I	IKB 36.83-I-C IKB 36.83-2-C IKB 36.83-4-C IKB 36.83-5-C IKB 36.83-7-C IKB 36.83-9-C	8270	4020	3600	B25	I,32	20I,9 249,2 28I,0 333,0 420,0 48I,5	255,4 322,9 369,3 443,6 559,7 835,1	3307	
	B30									
	B25									
	B30									
	32				2KB 36.83-I-C 2KB 36.83-2-C 2KB 36.83-4-C 2KB 36.83-5-C 2KB 36.83-7-C 2KB 36.83-9-C 2KB 36.83-II-C		B25	245,9 293,0 325,6 418,3 466,5 529,9 598,8		305,4 372,9 419,4 553,3 614,8 705,5 810,4
B30										
B25										
B30										
B35										
33					3KB 36.83-I-C 3KB 36.83-2-C 3KB 36.83-4-C 3KB 36.83-5-C 3KB 36.83-7-C 3KB 36.83-9-C		B25	232,6 279,8 312,4 364,3 452,1 515,6		293,0 360,6 406,9 481,3 600,8 691,5
					B30					
	B25									
	B30									
	B35									
34	4KB 36.83-I-C 4KB 36.83-2-C 4KB 36.83-4-C 4KB 36.83-5-C 4KB 36.83-7-C 4KB 36.83-9-C 4KB 36.83-II-C				B25		236,0 283,0 315,4 367,6 456,0 519,4 589,1	296,9 364,5 410,8 485,2 605,2 695,9 802,4		
	B30									
	B25									
	B30									
	B35									
35	5KB 36.83-I-C 5KB 36.83-2-C 5KB 36.83-4-C 5KB 36.83-5-C 5KB 36.83-7-C 5KB 36.83-II-C				B25		222,6 269,6 302,1 354,2 441,7 577,3	284,5 352,0 398,5 472,8 590,8 791,4		
	B30									
	B25									
	B30									
	B35									
36	5KB 36.83-I-Сн 5KB 36.83-2-Сн 5KB 36.83-4-Сн 5KB 36.83-5-Сн 5KB 36.83-7-Сн 5KB 36.83-II-Сн	B25	222,6 269,6 302,1 354,2 441,7 577,3	284,5 352,0 398,5 472,8 590,8 791,4						
	B30									
	B25									
	B30									
	B35									
37	IKB 36.99-I-C IKB 36.99-2-C IKB 36.99-4-C IKB 36.99-5-C IKB 36.99-7-C IKB 36.99-II-C	9920	2070	3600	B25	I,59	268,8 323,6 362,0 421,0 525,5 700,5	337,7 416,1 471,8 555,3 697,8 955,4	3967	
	B30									
	B25									
	B30									
	B35									
38	2KB 36.99-I-C				B25		336,7 415,5			

КОНСТРУКЦИИ КАРКАСА МЕЖЭТАЖНОГО ПРИМЕНЕНИЯ МНОГОЭТАЖНЫХ ОБЩЕСТВЕННЫХ ЗДАНИЙ, ПРОИЗВОДСТВЕННЫХ И ВСПОМОГАТЕЛЬНЫХ ЗДАНИЙ ПРОМЫШЛЕННЫХ ПРЕДПРИЯТИЙ ДЛЯ СТРОИТЕЛЬСТВА В РАЙОНАХ СЕЙСМИЧНОСТИ 7, 8 и 9 БАЛЛОВ И В НЕСЕЙСМИЧЕСКИХ РАЙОНАХ С ИЗГОТОВЛЕНИЕМ ИЗДЕЛИЙ КАРКАСА В ЕДИННЫХ СПЕЦИАЛЬНЫХ ФОРМАХ

СТРОИТЕЛЬНЫЕ
КОНСТРУКЦИИ И
ИЗДЕЛИЯ
Серия 1.020.1-2с/89
Выпуск 2-3

Лист 5
Страница 9

Продолжение

Этаж	Марка изделия	Размеры, мм			Класс бетона	Расход материалов			Масса изделия, кг	
		L	A	B		Бетон, м ³	Сталь, кг			
							натуральная	приведенная к кл. А-I		
38	2КВ 36.99-2-С	9920	2070	3600	B25	I,59	391,5	494,0	3967	
	B30				430,5		549,6			
	B25				488,9		633,2			
	2КВ 36.99-4-С				B30		599,4	784,3		
	2КВ 36.99-5-С				B35		764,9	1028,4		
	2КВ 36.99-7-С						955,6	1293,9		
39	3КВ 36.99-II-С				B25		315,4	395,9		
	3КВ 36.99-I-С				B30		370,2	474,3		
	3КВ 36.99-2-С						409,0	530,0		
	3КВ 36.99-4-С				B25		467,4	613,5		
	3КВ 36.99-5-С				B30		577,8	762,7		
	3КВ 36.99-7-С				B35		753,9	1021,6		
40	4КВ 36.99-II-С				B25		321,9	402,1		
	4КВ 36.99-I-С				B30		376,6	480,5		
	4КВ 36.99-2-С						415,4	536,2		
	4КВ 36.99-4-С				B25		473,8	619,7		
	4КВ 36.99-5-С				B30		583,8	768,5		
	4КВ 36.99-7-С				B35		751,8	1015,8		
4I	4КВ 36.99-I3-С				B35		921,8	1251,3		
	5КВ 36.99-I-С						B25	301,4		383,6
	5КВ 36.99-2-С				B30		356,2	462,0		
	5КВ 36.99-4-С						395,2	517,7		
	5КВ 36.99-5-С				B25		453,4	601,2		
	5КВ 36.99-7-С				B30		562,3	747,6		
42	5КВ 36.99-II-С				B35		735,1	1001,8		
	5КВ 36.99-I3-С						900,1	1229,6		
	5КВ 36.99-I-Сн				B25		301,4	383,6		
	5КВ 36.99-2-Сн				B30		356,2	462,0		
	5КВ 36.99-4-Сн						395,2	517,7		
	5КВ 36.99-5-Сн				B25		453,4	601,2		
43	5КВ 36.99-7-Сн				B30		562,3	747,6		
	5КВ 36.99-II-Сн				B35		735,1	1001,8		
	5КВ 36.99-I3-Сн						900,1	1229,6		
	44	1КС 36.108-I-С	10200	2070	3600	B25	I,73	292,5	371,0	4319
		1КС 36.108-3-С				B30		352,9	456,6	
		1КС 36.108-4-С				B25		394,9	517,3	
1КС 36.108-5-С		458,5						608,7		
1КС 36.108-6-С		B30				458,5		608,7		
1КС 36.108-7-С						572,1		762,1		
1КС 36.108-9-С	B35	651,3				877,9				
1КС 36.108-II-С		774,2				1059,2				
44	2КС 36.108-I-С	B25				364,3		454,6		
	2КС 36.108-3-С	B30				424,3		540,3		
	2КС 36.108-4-С					466,7		600,9		
	2КС 36.108-5-С	B25				530,3		692,2		
	2КС 36.108-6-С					530,3		692,2		
	2КС 36.108-7-С	B30				651,2		856,0		

КОНСТРУКЦИИ КАРКАСА МЕЖЖИЛОВОГО ПРИМЕНЕНИЯ МНОГОЭТАЖНЫХ ОБЩЕСТВЕННЫХ ЗДАНИЙ, ПРОИЗВОДСТВЕННЫХ И ВСПОМОГАТЕЛЬНЫХ ЗДАНИЙ ПРОМЫШЛЕННЫХ ПРЕДПРИЯТИЙ ДЛЯ СТРОИТЕЛЬСТВА В РАЙОНАХ СЕЙСМИЧНОСТИ 7, 8 и 9 БАЛЛОВ И В НЕСЕЙСМИЧЕСКИХ РАЙОНАХ С ИЗГОТОВЛЕНИЕМ ИЗДЕЛИЙ КАРКАСА В ЕДИННЫХ СПЕЦИАЛЬНЫХ ФОРМАХ

СТРОИТЕЛЬНЫЕ
КОНСТРУКЦИИ И
ИЗДЕЛИЯ
Серия 1.020.1-2с/89
Выпуск 2-3

Лист 5
Страница 10

Продолжение

Этаж	Марка изделия	Размеры, мм			Класс бетона	Расход материалов			Масса изделия, кг	
		L	A	B		Бетон, м³	Сталь, кг			
							натуральная	приведенная к кл. А-I		
44	2КС 36.108-9-С	10800	2070	3600	B30	1,73	731,4	972,0	4319	
	2КС 36.108-II-С				B35		836,8	1130,8		
	2КС 36.108-I3-С						1050,0	1425,9		
45	3КС 36.108-I-С				B30		B25	342,3		434,9
	3КС 36.108-3-С						403,2	520,5		
	3КС 36.108-4-С						445,6	581,2		
	3КС 36.108-6-С						509,2	672,6		
	3КС 36.108-7-С						629,4	834,0		
	3КС 36.108-9-С						708,6	949,9		
	3КС 36.108-II-С						B35	831,5		1131,1
46	4КС 36.108-I-С				B30		B25	349,2		440,9
	4КС 36.108-3-С						409,2	526,0		
	4КС 36.108-4-С						452,4	587,2		
	4КС 36.108-6-С						515,2	678,6		
	4КС 36.108-7-С						635,4	840,0		
	4КС 36.108-9-С						714,6	955,9		
	4КС 36.108-II-С						B35	825,6		1119,6
47	4КС 36.108-I3-С						1006,9	1370,8		
	5КС 36.108-I-С				B30		B25	328,1		421,2
	5КС 36.108-4-С						430,5	567,5		
	5КС 36.108-6-С						494,1	658,7		
	5КС 36.108-7-С						613,7	817,7		
	5КС 36.108-9-С						692,9	933,7		
	5КС 36.108-II-С						B35	811,1		1107,9
5КС 36.108-I3-С							985,2	1348,5		
48	5КС 36.108-I-Сн				B30		B25	328,1		421,2
	5КС 36.108-4-Сн						430,5	567,5		
	5КС 36.108-6-Сн						494,1	658,7		
	5КС 36.108-7-Сн						613,7	817,7		
	5КС 36.108-9-Сн						692,9	933,7		
	5КС 36.108-II-Сн						B35	811,1		1107,9
	5КС 36.108-I3-Сн							985,2		1348,5
49	1КБ 36.119-I-С	B30	B25	292,7	369,9					
	1КБ 36.119-2-С		360,1	466,2						
	1КБ 36.119-4-С		406,9	533,2						
	1КБ 36.119-5-С		B25	479,9	638,1					
	1КБ 36.119-7-С		B30	604,6	805,9					
	1КБ 36.119-9-С		695,6	935,2						
	1КБ 36.119-II-С		B35	807,1	1105,8					
50	2КБ 36.119-I-С	B30	B25	360,6	447,8					
	2КБ 36.119-2-С		428,0	544,4						
	2КБ 36.119-4-С		474,4	611,2						
	2КБ 36.119-5-С		B25	547,8	715,8					
	2КБ 36.119-7-С		B30	654,5	858,5					
	2КБ 36.119-9-С		745,5	987,9						
	2КБ 36.119-II-С		B35	871,0	1178,9					
51	2КБ 36.119-I3-С		1097,6	1491,5						
	3КБ 36.119-I-С	B25	340,2	419,0						

КОНСТРУКЦИИ КАРКАСА МЕЖЭТАЖНОГО ПРИМЕНЕНИЯ МНОГОЭТАЖНЫХ ОБЩЕСТВЕННЫХ ЗДАНИЙ, ПРОИЗВОДСТВЕННЫХ И ВСПОМОГАТЕЛЬНЫХ ЗДАНИЙ ПРОМЫШЛЕННЫХ ПРЕДПРИЯТИЙ ДЛЯ СТРОИТЕЛЬСТВА В РАЙОНАХ СЕЙСМИЧНОСТЬЮ 7, 8 И 9 БАЛЛОВ И В НЕСЕЙСМИЧЕСКИХ РАЙОНАХ С ИЗГОТОВЛЕНИЕМ ИЗДЕЛИЙ КАРКАСА В ЕДИННЫХ ОПАЛУБОЧНЫХ ФОРМАХ

СТРОИТЕЛЬНЫЕ
КОНСТРУКЦИИ И
ИЗДЕЛИЯ
Серия I.020.I-2с/89
Выпуск 2-3

Лист 6
Страница I I

Продолжение

Этаж	Марка изделия	Размеры, мм			Класс бетона	Расход материалов			Масса изделия, кг
		L	A	B		Бетон, м³	Сталь, кг		
							натуральная	приведенная к кл. А-I	
5I	3КБ 36.II9-2-С	II870	4020	3600	B25	I,9	407,6	515,6	4747
	B30				454,0		582,4		
	3КБ 36.II9-4-С				B25		528,4	687,0	
	3КБ 36.II9-5-С				B30		656,8	861,1	
	3КБ 36.II9-7-С				B30		747,8	987,5	
	3КБ 36.II9-9-С				B35		860,4	1162,4	
52	4КБ 36.II9-I-С				B25		347,1	425,0	
	4КБ 36.II9-2-С				B25		413,6	521,6	
	4КБ 36.II9-4-С				B30		460,6	588,4	
	4КБ 36.II9-5-С				B25		537,0	692,9	
	4КБ 36.II9-7-С				B30		662,8	867,1	
	4КБ 36.II9-9-С				B30		753,8	996,5	
	4КБ 36.II9-II-С				B35		858,4	1156,9	
	4КБ 36.II9-13-С				B35		1075,6	1456,4	
53	5КБ 36.II9-I-С				B25		325,8	405,9	
	5КБ 36.II9-2-С				B30		393,2	502,6	
	5КБ 36.II9-4-С				B25		439,6	569,2	
	5КБ 36.II9-5-С				B30		513,0	674,0	
	5КБ 36.II9-7-С				B30		641,3	845,7	
	5КБ 36.II9-9-С				B35		732,3	975,1	
	5КБ 36.II9-13-С				B35		1041,9	1417,2	
54	5КБ 36.II9-I-Сн				B25		325,8	405,9	
	5КБ 36.II9-2-Сн				B30		393,2	502,6	
	5КБ 36.II9-4-Сн				B25		439,6	569,2	
	5КБ 36.II9-5-Сн				B30		513,0	674,0	
	5КБ 36.II9-7-Сн				B30		641,3	845,7	
	5КБ 36.II9-9-Сн				B35		732,3	975,1	
	5КБ 36.II9-13-Сн				B35		1041,9	1417,2	
49	1КБ 36.I27-I-С	I2720	4870	3600	B25	2,04	303,9	384,8	5087
	1КБ 36.I27-2-С				B30		376,1	488,0	
	1КБ 36.I27-4-С				B25		425,7	560,0	
	1КБ 36.I27-5-С				B30		504,3	671,5	
	1КБ 36.I27-7-С				B30		634,6	849,1	
	1КБ 36.I27-9-С				B35		732,0	987,7	
	1КБ 36.I27-II-С				B35		852,8	1170,0	
50	2КБ 36.I27-I-С				B25		371,8	462,5	
	2КБ 36.I27-2-С				B30		444,0	565,9	
	2КБ 36.I27-4-С				B25		493,6	637,4	
	2КБ 36.I27-5-С				B30		572,2	749,4	
	2КБ 36.I27-7-С				B30		684,9	901,7	
	2КБ 36.I27-9-С				B35		781,9	1040,2	
	2КБ 36.I27-II-С				B35		916,9	1243,0	
	2КБ 36.I27-13-С				B35		1153,2	1573,5	
5I	3КБ 36.I27-I-С				B25		351,4	443,6	
	3КБ 36.I27-2-С				B30		423,6	547,0	
	3КБ 36.I27-4-С				B25		473,2	618,5	
	3КБ 36.I27-5-С				B30		551,8	730,5	
	3КБ 36.I27-7-С				B30		686,8	914,1	

КОНСТРУКЦИИ КАРКАСА МЕЖВИДОВОГО ПРИМЕНЕНИЯ МНОГОЭТАЖНЫХ ОБЩЕСТВЕННЫХ ЗДАНИЙ, ПРОИЗВОДСТВЕННЫХ И ВСПОМОГАТЕЛЬНЫХ ЗДАНИЙ ПРОМЫШЛЕННЫХ ПРЕДПРИЯТИЙ ДЛЯ СТРОИТЕЛЬСТВА В РАЙОНАХ СЕЙСМИЧНОСТЬЮ 7, 8 И 9 БАЛЛОВ И В НЕСЕЙСМИЧЕСКИХ РАЙОНАХ С ИЗГОТОВЛЕНИЕМ ИЗДЕЛИЙ КАРКАСА В ЕДИННЫХ СПЕЦИАЛЬНЫХ ФОРМАХ	СТРОИТЕЛЬНЫЕ КОНСТРУКЦИИ И ИЗДЕЛИЯ Серия 1.020.1-2с/89 Выпуск 2-3	Лист 6 Страница 12
---	---	-----------------------

Продолжение

Экз	Марка изделия	Размеры, мм			Класс бетона	Расход материалов			Масса изделия, кг
		L	A	B		Бетон, м³	Сталь, кг		
							натуральная	приведенная к кл. А-I	
51	ЗКБ 36.127-9-С	12720	4870	3600	B30	2,04	783,4	1052,7	5087
	ЗКБ 36.127-11-С				B35		906,3	1236,7	
52	4КБ 36.127-1-С				B25		357,4	449,6	
	4КБ 36.127-2-С						429,6	553,2	
	4КБ 36.127-4-С				B30		479,2	624,5	
	4КБ 36.127-5-С				B25		557,8	736,5	
	4КБ 36.127-7-С				B30		692,0	920,1	
	4КБ 36.127-9-С						790,2	1058,7	
	4КБ 36.127-11-С				B35		904,4	1230,9	
	4КБ 36.127-13-С						1131,2	1548,3	
53	5КБ 36.127-1-С				B25		337,0	430,5	
	5КБ 36.127-2-С						409,2	533,9	
	5КБ 36.127-4-С				B30		458,8	606,4	
	5КБ 36.127-5-С				B25		537,4	717,4	
	5КБ 36.127-7-С				B30		671,3	898,7	
	5КБ 36.127-9-С						768,7	1037,3	
	5КБ 36.127-13-С				B35		1097,5	1509,1	
54	5КБ 36.127-1-Сн				B25		337,0	430,5	
	5КБ 36.127-2-Сн						409,2	533,9	
	5КБ 36.127-4-Сн				B30		458,8	606,4	
	5КБ 36.127-5-Сн				B25		537,4	717,4	
	5КБ 36.127-7-Сн				B30		671,3	898,7	
	5КБ 36.127-9-Сн						768,7	1037,3	
	5КБ 36.127-13-Сн				B35		1097,5	1509,1	
55	1КН 36.128-1-С	12750	4020	3600	B25	2,04	316,9	403,3	5099
	1КН 36.128-2-С						389,5	507,0	
	1КН 36.128-4-С				B30		439,5	578,8	
	1КН 36.128-6-С						518,5	691,3	
	1КН 36.128-7-С						651,5	870,0	
	1КН 36.128-9-С						748,9	1009,2	
	1КН 36.128-11-С						881,6	1210,0	
	1КН 36.128-13-С				B35		1113,5	1529,3	
56	2КН 36.128-1-С				B25		388,7	486,8	
	2КН 36.128-2-С						461,3	590,6	
	2КН 36.128-4-С						511,3	662,4	
	2КН 36.128-6-С				B30		590,3	774,8	
	2КН 36.128-7-С						730,6	963,9	
	2КН 36.128-9-С						828,0	1103,1	
	2КН 36.128-11-С				B35		944,7	1281,6	
	2КН 36.128-13-С						1192,6	1623,0	
57	3КН 36.128-1-С				B25		367,5	488,8	
	3КН 36.128-3-С						441,6	571,0	
	3КН 36.128-4-С				B30		490,2	642,7	
	3КН 36.128-6-С						570,2	755,2	
	3КН 36.128-7-С						708,8	941,8	
	3КН 36.128-9-С						806,6	1081,1	
	3КН 36.128-11-С				B35		938,9	1281,6	

КОНСТРУКЦИИ КАРКАСА МЕЖЭТАЖНОГО ПРИМЕНЕНИЯ МНОГОЭТАЖНЫХ ОБЩЕСТВЕННЫХ ЗДАНИЙ, ПРОИЗВОДСТВЕННЫХ И ВСПОМОГАТЕЛЬНЫХ ЗДАНИЙ ПРОМЫШЛЕННЫХ ПРЕДПРИЯТИЙ ДЛЯ СТРОИТЕЛЬСТВА В РАЙОНАХ СЕЙСМИЧНОСТИ 7, 8 и 9 БАЛЛОВ И В НЕСЕЙСМИЧЕСКИХ РАЙОНАХ С ИЗГОТОВЛЕНИЕМ ИЗДЕЛИЙ КАРКАСА В ЕДИННЫХ ОПАЛУБОЧНЫХ ФОРМАХ

СТРОИТЕЛЬНЫЕ
КОНСТРУКЦИИ И
ИЗДЕЛИЯ
Серия 1.020.1-2с/89
Выпуск 2-3

Лист 7
Страница 13

Продолжение

Этаж	Марка изделия	Размеры, мм			Класс бетона	Расход материалов			Масса изделия, кг
		I	A	B		Бетон м ³	Сталь, кг		
							натуральная	приведенная к кл. А-I	
57	3KH 36.128-I3-C 3KH 36.128-I4-C	12750	4020	3600	B35	2,04	1126,7	1550,6	5099
58	4KH 36.128-I-C 4KH 36.128-3-C 4KH 36.128-4-C 4KH 36.128-6-C 4KH 36.128-7-C 4KH 36.128-9-C 4KH 36.128-II-C 4KH 36.128-I3-C				B45		1126,7	1550,6	
					B25		373,6	473,2	
					B30		446,2	577,0	
							496,2	648,7	
							575,2	761,2	
							714,8	947,8	
							812,3	1087,1	
					B35		932,9	1270,1	
1149,5	1568,2								
59	5KH 36.128-I-C 5KH 36.128-3-C 5KH 36.128-4-C 5KH 36.128-6-C 5KH 36.128-7-C 5KH 36.128-9-C 5KH 36.128-II-C 5KH 36.128-I3-C				B25		352,5	453,3	
					B30		425,1	557,2	
							475,1	628,9	
							554,1	741,4	
							693,1	925,6	
							790,5	1064,7	
					B35		918,5	1258,4	
							1127,8	1546,0	
60	5KH 36.128-I-CH 5KH 36.128-3-CH 5KH 36.128-4-CH 5KH 36.128-6-CH 5KH 36.128-7-CH 5KH 36.128-9-CH 5KH 36.128-II-CH 5KH 36.128-I3-CH				B25		352,5	453,3	
					B30		425,1	557,2	
							475,1	628,9	
							554,1	741,4	
							693,1	925,6	
							790,5	1064,7	
					B35		918,5	1258,4	
							1127,5	1546,0	
55	1KH 36.136-I-C 1KH 36.136-2-C 1KH 36.136-4-C 1KH 36.136-6-C 1KH 36.136-7-C 1KH 36.136-9-C 1KH 36.136-II-C 1KH 36.136-I3-C	B25	328,0	418,0					
		B30	406,0	528,5					
			458,6	605,1					
			542,4	724,7					
			683,9	913,2					
			785,4	1061,5					
		B35	927,6	1274,0					
			1174,0	1603,4					
56	2KH 36.136-I-C 2KH 36.136-2-C 2KH 36.136-4-C 2KH 36.136-6-C 2KH 36.136-7-C 2KH 36.136-9-C 2KH 36.136-II-C 2KH 36.136-I3-C	B25	400,0	501,5					
		B30	477,3	612,0					
			530,5	688,7					
			614,7	808,4					
			761,8	1007,2					
			865,4	1155,5					
		B35	990,1	1345,7					
			1253,0	1706,0					
I7	3KH 36.136-I-C 3KH 36.136-3-C 3KH 36.136-4-C 3KH 36.136-6-C 3KH 36.136-7-C 3KH 36.136-9-C	B25	378,7	481,9					
		B30	456,1	592,4					
			511,0	669,0					
			592,3	788,6					
			741,3	977,1					
			842,7	1125,4					

КОНСТРУКЦИИ КАРКАСА МЕЖЭТАЖНОГО ПРИМЕНЕНИЯ МНОГОЭТАЖНЫХ ОБЩЕСТВЕННЫХ ЗДАНИЙ, ПРОИЗВОДСТВЕННЫХ И ВСПОМОГАТЕЛЬНЫХ ЗДАНИЙ ПРОМЫШЛЕННЫХ ПРЕДПРИЯТИЙ ДЛЯ СТРОИТЕЛЬСТВА В РАЙОНАХ СЕЙСМИЧНОСТИ 7, 8 и 9 БАЛЛОВ И В НЕСЕЙСМИЧЕСКИХ РАЙОНАХ С ИЗГОТОВЛЕНИЕМ ИЗДЕЛИЙ КАРКАСА В ЕДИННЫХ ОПАЛУБОЧНЫХ ФОРМАХ

СТРОИТЕЛЬНЫЕ
КОНСТРУКЦИИ И
ИЗДЕЛИЯ
Серия I.020.I-2с/89
Выпуск 2-3

Лист 7
Страница 14

Продолжение

Этаж	Марка изделия	Размеры, мм			Класс бетона	Расход материалов			Масса изделия, кг
		L	A	B		Бетон, м ³	Сталь, кг		
						натуральная	приведенная к кл. А-I		
I7	3КН 36.136-II-C	13600	4870	3600	B35	984,9	I337,8	5439	
	3КН 36.136-I3-C				I2II,4	I648,I			
	3КН 36.136-I4-C				I2II,4	I648,I			
58	4КН 36.136-I-C				B30	384,7	487,9		
	4КН 36.136-3-C					460,3	598,4		
	4КН 36.136-4-C					513,5	675,0		
	4КН 36.136-6-C					600,0	794,6		
	4КН 36.136-7-C					747,3	991,0		
	4КН 36.136-9-C					848,7	II39,5		
	4КН 36.136-II-C					978,9	I334,3		
	4КН 36.136-I3-C				B35	I209,3	I650,3		
59	5КН 36.136-I-C				B30	363,6	468,I		
	5КН 36.136-3-C					44I,0	578,6		
	5КН 36.136-4-C					494,2	655,3		
	5КН 36.136-6-C					578,4	774,9		
	5КН 36.136-7-C					725,5	968,8		
	5КН 36.136-9-C					826,7	III7,I		
	5КН 36.136-II-C					964,2	I322,4		
	5КН 36.136-I3-C				B35	II88,2	I628,0		
60	5КН 36.136-I-CH				B30	363,6	468,I		
	5КН 36.136-3-CH					44I,0	578,6		
	5КН 36.136-4-CH					494,2	655,3		
	5КН 36.136-6-CH					578,4	774,9		
	5КН 36.136-7-CH					725,5	968,8		
	5КН 36.136-9-CH					826,7	III7,I		
	5КН 36.136-II-CH					964,2	I322,4		
	5КН 36.136-I3-CH				B35	II88,2	I628,0		
I	IKB 36.27-I	2720	2070	-	B25	82,8	I05,4	I087	
	IKB 36.27-2				97,5	I26,7			
	IKB 36.27-4				B30	I08,3	I4I,7		
	IKB 36.27-5				B25	I23,9	I64,5		
	IKB 36.27-7				B30	I5I,0	202,I		
	IKB 36.27-II				B35	I93,4	263,7		
2	2KB 36.27-I				B30	B25	I02,8		I27,6
	2KB 36.27-2					II7,5	I48,9		
	2KB 36.27-4					I28,3	I63,9		
	2KB 36.27-5					I44,I	I86,6		
	2KB 36.27-7					I72,0	225,9		
	2KB 36.27-II					2I5,3	289,I		
	2KB 36.27-I3				B35	262,5	355,3		
3	3KB 36.27-I				B30	B25	96,4		I2I,8
	3KB 36.27-2					III,2	I43,0		
	3KB 36.27-4					I22,0	I58,I		
	3KB 36.27-5					I37,6	I80,7		
	3KB 36.27-7					I65,0	2I9,3		
	3KB 36.27-II					2I0,8	282,5		
4	4KB 36.27-I					B25	98,4		I23,8

КОНСТРУКЦИИ КАРКАСА МЕЖЭТАЖНОГО ПРИМЕНЕНИЯ МНОГОЭТАЖНЫХ ОБЩЕСТВЕННЫХ ЗДАНИЙ, ПРОИЗВОДСТВЕННЫХ И ВСПОМОГАТЕЛЬНЫХ ЗДАНИЙ ПРОМЫШЛЕННЫХ ПРЕДПРИЯТИЙ ДЛЯ СТРОИТЕЛЬСТВА В РАЙОНАХ СЕЙСМИЧНОСТЬЮ 7, 8 и 9 БАЛЛОВ И В НЕСЕЙСМИЧЕСКИХ РАЙОНАХ С ИЗГОТОВЛЕНИЕМ ИЗДЕЛИЙ КАРКАСА В ЕДИННЫХ ОПАЛУБОЧНЫХ ФОРМАХ

СТРОИТЕЛЬНЫЕ
КОНСТРУКЦИИ И
ИЗДЕЛИЯ
Серия 1.020.1-2с/89
Выпуск 2-3

Лист 8
Страница 15

Продолжение

Этаж	Марка изделия	Размеры, мм			Класс бетона	Расход материалов			Масса изделия, кг										
		L	A	B		Бетон, м ³	Сталь, кг												
							натуральная	приведенная к кл. А-I											
4	4KB 36.27-2	2720	2070	-	B25	0,44	113,2	145,0	1087										
	4KB 36.27-4				B30		123,8	160,1											
	4KB 36.27-5				B25		139,0	182,7											
	4KB 36.27-7				B30		167,0	220,3											
	4KB 36.27-II				B35		210,2	284,5											
	4KB 36.27-I3						257,2	350,0											
5	5KB 36.27-I				B25		92,0	117,9											
	5KB 36.27-2				0,44		106,8	139,2											
	5KB 36.27-4						117,4	154,2											
	5KB 36.27-5						133,3	176,9											
	5KB 36.27-7						160,2	214,7											
	5KB 36.27-II						203,7	277,9											
5KB 36.27-I3	B35						250,0	342,5											
6	5KB 36.27-I-н				3600		2070	-		B25	0,58	92,0	117,9	1439					
	5KB 36.27-2-н									106,8		139,2							
	5KB 36.27-4-н									117,4		154,2							
	5KB 36.27-5-н									133,3		176,9							
	5KB 36.27-7-н									160,2		214,7							
	5KB 36.27-II-н	203,7	277,9																
5KB 36.27-I3-н	B35	250,0	342,5																
7	IKC 36.36-I	3600	2070	-		B25			0,58	105,7		137,7	1439						
	IKC 36.36-2					B30				125,8		166,1							
	IKC 36.36-4									140,1		186,3							
	IKC 36.36-6									161,2		216,6							
	IKC 36.36-7									195,4		264,5							
	IKC 36.36-9									222,4		303,1							
IKC 36.36-II	266,0									366,7									
IKC 36.36-I3	B35					328,5				454,1									
8	2KC 36.36-I					3600				2070		-			B25	0,58	129,9	165,4	1439
	2KC 36.36-2														B30		149,7	194,0	
	2KC 36.36-4																163,9	214,2	
	2KC 36.36-6				185,2		244,5												
	2KC 36.36-7				221,7		295,8												
	2KC 36.36-9				248,7		334,4												
2KC 36.36-II	287,2				390,6														
2KC 36.36-I3	B35				354,7		485,4												
9	3KC 36.36-I				3600		2070	-			B25			0,58	123,0		159,0	1439	
	3KC 36.36-3										B30				142,9		187,4		
	3KC 36.36-4	157,0	207,6																
	3KC 36.36-6	178,3	237,9																
	3KC 36.36-7	214,8	288,4																
	3KC 36.36-9	241,3	327,0																
3KC 36.36-II	285,6	390,6																	
3KC 36.36-I3	B35	341,2	468,8																
3KC 36.36-I4		341,2	468,8																
10	4KC 36.36-I	3600	2070	-					B25		0,58		125,0		161,0		1439		
	4KC 36.36-3					B30			144,7	189,4									
	4KC 36.36-4								158,9	209,6									

КОНСТРУКЦИИ КАРКАСА МЕЖЭТАЖНОГО ПРИМЕНЕНИЯ МНОГОЭТАЖНЫХ ОБЩЕСТВЕННЫХ ЗДАНИЙ, ПРОИЗВОДСТВЕННЫХ И ВСПОМОГАТЕЛЬНЫХ ЗДАНИЙ ПРОМЫШЛЕННЫХ ПРЕДПРИЯТИЙ ДЛЯ СТРОИТЕЛЬСТВА В РАЙОНАХ СЕЙСМИЧНОСТИ 7, 8 и 9 БАЛЛОВ И В НЕСЕЙСМИЧЕСКИХ РАЙОНАХ С ИЗГОТОВЛЕНИЕМ ИЗДЕЛИЙ КАРКАСА В ЕДИННЫХ СПЕЦИАЛЬНЫХ ФОРМАХ						СТРОИТЕЛЬНЫЕ КОНСТРУКЦИИ И ИЗДЕЛИЯ Серия I, 020.1-2с/89 Выпуск 2-3		Лист 8 Страница 16	
Продолжение									
Этаж	Марка изделия	Размеры, мм			Класс бетона	Расход материалов			Масса изделия, кг
		L	A	B		Бетон, м³	Сталь, кг		
							натуральная	приведенная к кл. А-I	
I0	4КС 36.36-6	3600	2070	-	B30	0,58	180,2	239,9	1439
	4КС 36.36-7				216,3		290,4		
	4КС 36.36-9				243,3		329,0		
	4КС 36.36-II				283,2		331,0		
	4КС 36.36-I3				340,5		467,0		
II	5КС 36.36-I				B25		118,1	154,3	
	5КС 36.36-3				B30		137,7	182,7	
	5КС 36.36-4						152,1	203,0	
	5КС 36.36-6						173,4	233,3	
	5КС 36.36-7						209,4	283,0	
	5КС 36.36-9						236,4	321,6	
	5КС 36.36-II				278,0		382,9		
5КС 36.36-I3	B35				333,4		459,6		
I2	5КС 36.36-I-н				B25		118,1	154,3	
	5КС 36.36-3-н				B30		137,7	182,7	
	5КС 36.36-4-н						152,1	203,0	
	5КС 36.36-6-н						173,4	233,3	
	5КС 36.36-7-н						209,4	283,0	
	5КС 36.36-9-н						236,4	321,6	
	5КС 36.36-II-н				278,8		382,9		
5КС 36.36-I3-н	B35				333,4		459,6		
I3	IKБ 36.47-I	4670	4020	-	B25	0,75	103,6	133,9	1867
	IKБ 36.47-2				131,3		173,3		
	IKБ 36.47-4				149,6		199,4		
	IKБ 36.47-5				180,3		243,3		
I4	2КБ 36.47-I				B25		123,7	156,1	
	2КБ 36.47-2				B30		151,3	195,5	
	2КБ 36.47-4						169,6	221,6	
	2КБ 36.47-5						200,5	265,5	
I5	3КБ 36.47-I				B25		117,3	150,2	
	3КБ 36.47-2				B30		144,9	189,7	
	3КБ 36.47-4						163,2	215,8	
	3КБ 36.47-5						193,8	259,6	
I6	4КБ 36.47-I				B25		119,3	152,2	
	4КБ 36.47-2				B30		146,8	191,7	
	4КБ 36.47-4						165,2	217,8	
	4КБ 36.47-5						195,8	261,6	
I7	5КБ 36.47-I				B25		112,9	146,3	
	5КБ 36.47-2						140,5	185,7	
	5КБ 36.47-4						158,8	211,7	
I8	5КБ 36.47-I-н				B25		112,9	146,3	
	5КБ 36.47-2-н				B30		140,5	185,7	
	5КБ 36.47-4-н	158,8	211,7						
I9	IKH 36.48-I	4750	3220	-	B25	0,76	117,2	153,1	1899
	IKH 36.48-3				145,5		193,4		
	IKH 36.48-4				164,2		220,2		
	IKH 36.48-6				195,5		265,0		

КОНСТРУКЦИИ КАРКАСА МЕЖЭТАЖНОГО ПРИМЕНЕНИЯ МНОГОЭТАЖНЫХ ОБЩЕСТВЕННЫХ ЗДАНИЙ, ПРОИЗВОДСТВЕННЫХ И ВСПОМОГАТЕЛЬНЫХ ЗДАНИЙ ПРОМЫШЛЕННЫХ ПРЕДПРИЯТИЙ ДЛЯ СТРОИТЕЛЬСТВА В РАЙОНАХ СЕЙСМИЧНОСТИ 7, 8 и 9 БАЛЛОВ И В НЕСЕЙСМИЧЕСКИХ РАЙОНАХ С ИЗГОТОВЛЕНИЕМ ИЗДЕЛИЙ КАРКАСА В ЕДИННЫХ СПЕЦИАЛЬНЫХ ФОРМАХ

СТРОИТЕЛЬНЫЕ
КОНСТРУКЦИИ И
ИЗДЕЛИЯ
Серия 1.020.1-2с/89
Выпуск 2-3

Лист 9
Страница 17

Продолжение

Этаж	Марка изделия	Размеры, мм			Класс бетона	Расход материалов			Масса изделия, кг
		L	A	B		Бетон, м ³	Сталь, кг		
						натуральная	приведенная к кл. А-1		
19	1КН 36.48-7	4750	3220	-	B30	0,76	240,0	326,9	1899
					277,2		380,2		
					327,5		453,8		
					410,0		504,5		
20	2КН 36.48-1				B25		141,2	180,9	
	2КН 36.48-3				B30		169,4	221,2	
	2КН 36.48-4						188,4	248,0	
	2КН 36.48-6						219,5	292,8	
	2КН 36.48-7						266,8	358,3	
	2КН 36.48-9						303,7	411,5	
	2КН 36.48-11						B35	348,7	
	2КН 36.48-13				436,8			601,0	
21	3КН 36.48-1				B25		134,3	174,4	
	3КН 36.48-3				B30		162,6	214,7	
	3КН 36.48-4						181,3	241,5	
	3КН 36.48-6						212,4	286,3	
	3КН 36.48-7						258,9	350,9	
	3КН 36.48-9						296,1	404,1	
	3КН 36.48-11						B35	346,3	
	3КН 36.48-13				422,4			584,6	
22	4КН 36.48-1				B45		422,4	584,6	
	4КН 36.48-3				B25		124,9	160,0	
	4КН 36.48-4				B30		164,6	216,7	
	4КН 36.48-6						182,9	243,4	
	4КН 36.48-7						214,6	288,2	
	4КН 36.48-9						261,0	353,0	
	4КН 36.48-11						298,2	406,2	
	4КН 36.48-13						B35	344,4	
4КН 36.48-14	421,7				582,6				
23	5КН 36.48-1				B45		421,7	582,6	
	5КН 36.48-3				B25		129,4	169,8	
	5КН 36.48-4				B30		157,6	210,1	
	5КН 36.48-6						176,4	236,9	
	5КН 36.48-7						207,7	281,7	
	5КН 36.48-9						253,6	345,6	
	5КН 36.48-11						290,8	398,8	
	5КН 36.48-13						B35	339,4	
5КН 36.48-14	415,2				575,1				
24	5КН 36.48-1-н				B25		129,4	169,8	
	5КН 36.48-3-н				B30		157,6	210,1	
	5КН 36.48-4-н						176,4	236,9	
	5КН 36.48-6-н						207,7	281,7	
	5КН 36.48-7-н						253,6	345,6	
	5КН 36.48-9-н						290,8	398,8	
	5КН 36.48-11-н						B35	339,4	
	5КН 36.48-13-н				415,2			575,1	
25	1КВ 36.63-1 1КВ 36.63-2	6320	2070	3600	B25	1,01	169,2 204,0	215,0 264,9	2527

КОНСТРУКЦИИ КАРКАСА МЕЖЭТАЖНОГО ПРИМЕНЕНИЯ МНОГОЭТАЖНЫХ ОБЩЕСТВЕННЫХ ЗДАНИЙ, ПРОИЗВОДСТВЕННЫХ И ВСПОМОГАТЕЛЬНЫХ ЗДАНИЙ ПРОМЫШЛЕННЫХ ПРЕДПРИЯТИЙ ДЛЯ СТРОИТЕЛЬСТВА В РАЙОНАХ СЕЙСМИЧНОСТИ 7, 8 и 9 БАЛЛОВ И В НЕСЕЙСМИЧЕСКИХ РАЙОНАХ С ИЗГОТОВЛЕНИЕМ ИЗДЕЛИЙ КАРКАСА В ЕДИННЫХ СТАЛПУБОЧНЫХ ФОРМАХ

СТРОИТЕЛЬНЫЕ
КОНСТРУКЦИИ И
ИЗДЕЛИЯ
Серия 1.020.1-2с/89
Выпуск 2-3

Лист 9
Страница 18

Продолжение

Этаж	Марка изделия	Размеры, мм			Класс бетона	Расход материалов			Масса изделия кг
		L	A	B		Бетон, м³	Сталь, кг		
							натуральная	приведенная к кл. А-I	
25	ЛКВ 36.63-5	6320	2070	3600	B25	1,01	266,0	353,3	2527
	B35				281,7		376,2		
26	2КВ 36.63-I				B25		212,2	264,1	
	2КВ 36.63-2						247,0	314,0	
	2КВ 36.63-5						309,0	402,4	
	2КВ 36.63-II				B35		483,6	652,1	
	2КВ 36.63-I3						598,5	814,0	
27	3КВ 36.63-I				B25		199,7	252,7	
	3КВ 36.63-2						234,7	302,4	
	3КВ 36.63-5				B35		296,6	388,0	
	3КВ 36.63-II						474,4	615,7	
28	4КВ 36.63-I				B25		203,5	256,7	
	4КВ 36.63-2						238,3	306,4	
	4КВ 36.63-5				B35		299,9	394,9	
	4КВ 36.63-II						474,4	613,9	
	4КВ 36.63-I3						579,4	750,3	
29	5КВ 36.63-I				B25		190,1	244,1	
	5КВ 36.63-2						224,9	294,0	
	5КВ 36.63-5				B35		286,5	382,5	
	5КВ 36.63-II						462,3	633,1	
30	5КВ 36.63-I3				B25		564,9	775,2	
	5КВ 36.63-I-н						190,1	244,1	
	5КВ 36.63-2-н						224,9	294,0	
	5КВ 36.63-5-н						286,5	382,5	
	5КВ 36.63-II-н	B35	462,3	633,1					
5КВ 36.63-I3-н		564,9	775,2						
31	ЛКБ 36.83-I	8270	4020	3600	B25	1,32	189,8	243,3	3307
	ЛКБ 36.83-2				237,1		310,8		
	ЛКБ 36.83-4				B30		268,9	357,2	
	ЛКБ 36.83-5				B25		320,9	431,5	
	ЛКБ 36.83-7				B30		400,6	540,3	
ЛКБ 36.83-9	462,1						815,7		
32	2КБ 36.83-I				B25		233,8	293,3	
	2КБ 36.83-2						280,9	360,8	
	2КБ 36.83-4				B30		313,5	407,3	
	2КБ 36.83-5				B25		406,2	541,2	
	2КБ 36.83-7				B30		447,1	595,4	
	2КБ 36.83-9						510,5	686,8	
	2КБ 36.83-II				B35		586,7	798,3	
33	3КБ 36.83-I				B25		220,5	280,9	
	3КБ 36.83-2						267,5	348,5	
	3КБ 36.83-4				B30		300,3	394,8	
	3КБ 36.83-5						352,2	469,2	
	3КБ 36.83-7				B30		432,7	581,4	
3КБ 36.83-9	496,2						672,1		
34	4КБ 36.83-I				B25		223,9	284,8	
	4КБ 36.83-2						270,9	352,4	

КОНСТРУКЦИИ КАРКАСА МЕЖЭТАЖНОГО ПРИМЕНЕНИЯ МНОГОЭТАЖНЫХ ОБЩЕСТ- ВЕННЫХ ЗДАНИЙ ПРОИЗВОДСТВЕННЫХ И ВСПОМОГАТЕЛЬНЫХ ЗДАНИЙ ПРОМЫШ- ЛЕННЫХ ПРЕДПРИЯТИЙ ДЛЯ СТРОИТЕЛЬСТВА В РАЙОНАХ СЕЙСМИЧНОСТЬЮ 7, 8 и 9 БАЛЛОВ И В НЕСЕЙСМИЧЕСКИХ РАЙОНАХ С ИЗГОТОВЛЕНИЕМ ИЗДЕЛИЙ КАРКАСА В КЛИННЫХ СПАЛУБОЧНЫХ ФОРМАХ						СТРОИТЕЛЬНЫЕ КОНСТРУКЦИИ И ИЗДЕЛИЯ Серия 1.020.1-2с/89 Выпуск 2-3			Лист 10 Страница 19	
Продолжение										
Этаж	Марка изделия	Размеры, мм			Класс бетона	Расход материалов			Масса изделия кг	
		L	A	B		Бетон м³	Сталь, кг натураль- ная приведенная к кл. А-I			
34	4КБ 36.83-4	8270	4020	3600	B30	I,32	303,3	398,5	3307	
	B25				355,5		473,1			
	B30				436,6		585,8			
	B35				500,0		676,5			
	B35				577,0		790,3			
35	5КБ 36.83-I				B25		210,5	272,4		
	5КБ 36.83-2				B30		257,5	339,9		
	5КБ 36.83-4				B25		290,0	386,4		
	5КБ 36.83-5				B30		342,1	460,7		
	5КБ 36.83-7				B30		422,3	571,4		
	5КБ 36.83-II				B35		565,2	779,3		
36	5КБ 36.83-I-н				B25	210,5	272,4			
	5КБ 36.83-2-н				B30	257,5	339,9			
	5КБ 36.83-4-н				B25	290,0	386,4			
	5КБ 36.83-5-н				B25	342,1	460,7			
	5КБ 36.83-7-н				B30	422,3	571,4			
	5КБ 36.83-II-н				B35	565,2	779,3			
37	1КВ 36.99-I	9920	2070	3600	B25	I,59	255,6	324,5	3967	
	B30				310,4		402,9			
	B25				348,8		458,6			
	1КВ 36.99-5				B30		407,8	542,1		
	1КВ 36.99-7				B30		504,4	676,7		
	1КВ 36.99-II				B35		687,3	942,2		
38	2КВ 36.99-I				B25		323,5	402,1		
	2КВ 36.99-2				B30		378,3	480,8		
	2КВ 36.99-4				B25		417,3	536,4		
	2КВ 36.99-5				B25		475,7	620,0		
	2КВ 36.99-7				B30		578,3	763,2		
	2КВ 36.99-II-C				B30		751,7	1015,2		
39	2КВ 36.99-I3-C				B35		934,5	1272,8		
	3КВ 36.99-I				B25		302,2	382,2		
	3КВ 36.99-2				B30		357,0	461,1		
	3КВ 36.99-4				B30		395,8	516,8		
	3КВ 36.99-5				B25		454,2	600,3		
	3КВ 36.99-7				B30		556,7	741,6		
40	3КВ 36.99-II				B35		740,7	1008,4		
	4КВ 36.99-I				B25		308,7	388,9		
	4КВ 36.99-2				B30		363,4	467,3		
	4КВ 36.99-4				B25		402,4	523,0		
	4КВ 36.99-5				B25		460,6	606,4		
	4КВ 36.99-7				B30		562,7	747,4		
4I	4КВ 36.99-II				B35		738,6	1002,6		
	4КВ 36.99-I3				B35		900,7	1230,2		
	5КВ 36.99-I				B25		288,2	370,4		
	5КВ 36.99-2				B30		343,0	448,8		
	5КВ 36.99-4				B30		382,4	504,5		
	5КВ 36.99-5				B25		440,2	588,2		
4I	5КВ 36.99-7				B30		541,2	726,5		

КОНСТРУКЦИИ КАРКАСА МЕЖЭТАЖНОГО ПРИМЕНЕНИЯ МНОГОЭТАЖНЫХ ОБЩЕСТ- ВЕННЫХ ЗДАНИЙ ПРОИЗВОДСТВЕННЫХ И ВСПОМОГАТЕЛЬНЫХ ЗДАНИЙ ПРОМЫС- ЛЕННЫХ ПРЕДПРИЯТИЙ ДЛЯ СТРОИТЕЛЬСТВА В РАЙОНАХ СЕЙСМИЧНОСТЬЮ 7, 8 и 9 БАЛЛОВ И В НЕСЕЙСМИЧЕСКИХ РАЙОНАХ С ИЗГОТОВЛЕНИЕМ ИЗДЕЛИЙ КАРКАСА В ЕДИННЫХ ОПАЛУБОЧНЫХ ФОРМАХ						СТРОИТЕЛЬНЫЕ КОНСТРУКЦИИ И ИЗДЕЛИЯ Серия 1.020.1-2с/89 Выпуск 2-3		Лист 10 Страница 20					
Продолжение													
Этаж	Марка изделия	Размеры, мм			Класс бетона	Расход материалов			Масса изделия, кг				
		L	A	B		Бетон м³	Сталь, кг						
							натураль- ная	приведенная к кл.А-I					
41	5KB 36.99-II 5KB 36.99-I3	9920	2070	3600	B35	I,59	721,9 879,0	988,6 1208,5	3967				
42	5KB 36.99-I-II				B25		288,2	370,4					
	5KB 36.99-2-II				B30		343,0	448,8					
	5KB 36.99-4-II				B25		382,4	504,5					
	5KB 36.99-5-II				B30		440,2	588,2					
	5KB 36.99-7-II				B30		541,2	726,5					
	5KB 36.99-II-II				B35		721,9	988,6					
5KB 36.99-I3-II		879,0	1208,5										
43	IKC 36.I08-I IKC 36.I08-3 IKC 36.I08-4 IKC 36.I08-5 IKC 36.I08-6 IKC 36.I08-7 IKC 36.I08-9 IKC 36.I08-II	10800	2070	3600	B25 B30 B25 B30 B35	I,73	278,2 338,6 380,0 444,2 444,2 549,5 628,4 759,9	356,7 442,3 503,0 594,4 594,4 739,2 855,0 1044,9	4319				
	44				2KC 36.I08-I 2KC 36.I08-3 2KC 36.I08-4 2KC 36.I08-5 2KC 36.I08-6 2KC 36.I08-7 2KC 36.I08-9 2KC 36.I08-II 2KC 36.I08-I3		B25 B30 B25 B30 B35	350,0 410,0 452,7 516,0 516,0 628,3 708,5 822,5 1027,1		440,3 526,0 586,6 677,9 677,9 833,0 949,0 1116,5 1403,0			
					45		3KC 36.I08-I 3KC 36.I08-3 3KC 36.I08-4 3KC 36.I08-6 3KC 36.I08-7 3KC 36.I08-9 3KC 36.I08-II	B25 B30 B35		328,0 388,0 431,3 494,9 606,5 685,7 817,2	420,0 506,1 566,9 658,3 811,2 927,0 1116,8		
							46	4KC 36.I08-I 4KC 36.I08-3 4KC 36.I08-4 4KC 36.I08-6 4KC 36.I08-7 4KC 36.I08-9 4KC 36.I08-II 4KC 36.I08-I3		B25 B30 B35	334,9 394,9 438,1 500,9 612,5 691,7 811,3 984,0	426,6 511,7 572,9 664,3 817,2 933,1 1105,3 1348,0	
								47		5KC 36.I08-I 5KC 36.I08-4 5KC 36.I08-6 5KC 36.I08-7 5KC 36.I08-9 5KC 36.I08-II 5KC 36.I08-I3	B25 B30 B35	313,8 416,2 479,8 590,9 670,1 796,8 962,4	406,9 553,2 644,4 794,8 910,8 1093,6 1325,6

КОНСТРУКЦИИ КАРКАСА МЕЖЭТАЖНОГО ПРИМЕНЕНИЯ МНОГОЭТАЖНЫХ ОБЩЕСТВЕННЫХ ЗДАНИЙ, ПРОИЗВОДСТВЕННЫХ И ВСПОМОГАТЕЛЬНЫХ ЗДАНИЙ ПРОМЫШЛЕННЫХ ПРЕДПРИЯТИЙ ДЛЯ СТРОИТЕЛЬСТВА В РАЙОНАХ СЕЙСМИЧНОСТИ 7, 8 и 9 БАЛЛОВ И В НЕСЕЙСМИЧЕСКИХ РАЙОНАХ С ИЗГОТОВЛЕНИЕМ ИЗДЕЛИЙ КАРКАСА В ЕДИННЫХ СПЕЦИАЛЬНЫХ ФОРМАХ	СТРОИТЕЛЬНЫЕ КОНСТРУКЦИИ И ИЗДЕЛИЯ Серия 1.020.1-2с/89 Выпуск 2-3	Лист II Страница 21
--	---	------------------------

Продолжение

Эскиз	Марка изделия	Размеры, мм			Класс бетона	Расход материалов			Масса изделия, кг
		L	A	B		Бетон м ³	Сталь, кг		
						натуральная	приведенная к кл. А-I		
48	5КС 36.108-I-н	10800	2070	3600	B25	1,73	313,8	406,9	4319
	B30				416,2		553,2		
					479,8		644,4		
					590,9		794,8		
	5КС 36.108-9-н				670,1		910,8		
	5КС 36.108-II-н				796,8		1093,6		
5КС 36.108-I3-н	962,4	1325,6							
49	1КБ 36.119-I	11870	4020	3600	B25	1,90	275,7	352,8	4747
	B30				343,1		449,1		
					389,9		516,1		
					462,9		621,0		
	1КБ 36.119-7				B30		577,3	778,6	
	1КБ 36.119-9				668,3		904,9		
1КБ 36.119-II	B35				790,1		1088,7		
50	2КБ 36.119-I				B25		343,6	430,7	
	2КБ 36.119-2				B30		411,0	527,3	
	457,4						594,1		
	530,8						698,7		
	2КБ 36.119-7				B30		627,2	831,2	
	2КБ 36.119-9				718,2		960,6		
2КБ 36.119-II	B35				854,0		1161,8		
2КБ 36.119-I3					1070,0		1464,2		
51	3КБ 36.119-I				B25		323,2	436,1	
	3КБ 36.119-2				B30		390,6	498,5	
	437,0						565,3		
	511,4						669,9		
	3КБ 36.119-7				B30		629,5	833,8	
	3КБ 36.119-9				720,5		960,2		
3КБ 36.119-II	B35				843,4		1145,3		
52	4КБ 36.119-I				B25		330,0	407,9	
	4КБ 36.119-2				B30		396,5	504,5	
	443,5						571,3		
	519,9						675,8		
	4КБ 36.119-7				B30		635,5	839,8	
	4КБ 36.119-9				726,5		969,2		
4КБ 36.119-II	B35				841,3		1139,8		
4КБ 36.119-I3					1048,3		1429,1		
53	5КБ 36.119-I				B25		308,7	388,8	
	5КБ 36.119-2				B30		375,9	485,5	
	422,5						552,1		
	496,0						656,9		
	5КБ 36.119-7				B30		614,0	818,4	
	5КБ 36.119-9				704,9		947,8		
5КБ 36.119-I3	B35				1014,6		1389,9		
54	5КБ 36.119-I-н				B25		308,7	388,8	
	5КБ 36.119-2-н				B30		375,9	485,5	
	422,5						552,1		
	495,9						656,9		

КОНСТРУКЦИИ КАРКАСА МЕЖЭТАЖНОГО ПРИМЕНЕНИЯ МНОГОЭТАЖНЫХ ОБЩЕСТВЕННЫХ ЗДАНИЙ, ПРОИЗВОДСТВЕННЫХ И ВСПОМОГАТЕЛЬНЫХ ЗДАНИЙ ПРОМЫШЛЕННЫХ ПРЕДПРИЯТИЙ ДЛЯ СТРОИТЕЛЬСТВА В РАЙОНАХ СЕЙСМИЧНОСТИ 7, 8 и 9 БАЛЛОВ И В НЕСЕЙСМИЧЕСКИХ РАЙОНАХ С ИЗГОТОВЛЕНИЕМ ИЗДЕЛИЙ КАРКАСА В ЕДИННЫХ СПЕЦИАЛЬНЫХ ФОРМАХ	СТРОИТЕЛЬНЫЕ КОНСТРУКЦИИ И ИЗДЕЛИЯ Серия 1.020.1-2с/89 Выпуск 2-3	Лист II Страница 22
--	---	------------------------

Продолжение

Этаж	Марка изделия	Размеры, мм			Класс бетона	Расход материалов			Масса изделия, кг			
		L	A	B		Бетон, м³	Сталь, кг					
							натуральная	приведенная к кл.А-I				
53	5КБ 36.119-7-н 5КБ 36.119-9-н 5КБ 36.119-13-н	11870	4020	3600	B30 B35	1,9	614,0 704,9 1014,6	818,4 947,8 1389,9	4747			
49	1КБ 36.127-I 1КБ 36.127-2 1КБ 36.127-4 1КБ 36.127-5 1КБ 36.127-7 1КБ 36.127-9 1КБ 36.127-II	12720	4870	3600	B25 B30 B25 B30 B35	2,04	285,2 357,4 407,0 485,6 604,7 702,0 834,1	366,1 469,3 541,3 652,8 819,2 957,8 1151,3	5087			
50	2КБ 36.127-I 2КБ 36.127-2 2КБ 36.127-4 2КБ 36.127-5 2КБ 36.127-7 2КБ 36.127-9 2КБ 36.127-II 2КБ 36.127-I3				B25 B30 B25 B30 B35		353,1 425,3 474,9 553,5 655,0 752,0 898,2 1123,3	443,8 547,2 618,7 730,7 871,8 1010,3 1224,3 1543,6				
	51				3КБ 36.127-I 3КБ 36.127-2 3КБ 36.127-4 3КБ 36.127-5 3КБ 36.127-7 3КБ 36.127-9 3КБ 36.127-II		B25 B30 B25 B30 B35	332,7 404,9 454,5 533,1 656,9 753,5 887,6		424,9 528,3 599,8 711,8 884,2 1022,8 1218,0		
					52		4КБ 36.127-I 4КБ 36.127-2 4КБ 36.127-4 4КБ 36.127-5 4КБ 36.127-7 4КБ 36.127-9 4КБ 36.127-II 4КБ 36.127-I3	B25 B30 B25 B30 B35		338,7 410,9 460,5 539,1 662,1 760,3 885,7 1101,3	430,9 534,5 605,8 717,8 890,2 1028,8 1212,2 1518,4	
							53	5КБ 36.127-I 5КБ 36.127-2 5КБ 36.127-4 5КБ 36.127-5 5КБ 36.127-7 5КБ 36.127-9 5КБ 36.127-I3		B25 B30 B25 B30 B35	318,3 390,5 440,1 518,7 641,4 738,8 1067,6	411,8 515,2 586,7 698,7 868,8 1007,4 1479,2

КОНСТРУКЦИИ КАРКАСА МЕЖЭТАЖНОГО ПРИМЕНЕНИЯ МНОГОЭТАЖНЫХ ОБЩЕСТВЕННЫХ ЗДАНИЙ, ПРОИЗВОДСТВЕННЫХ И ВСПОМОГАТЕЛЬНЫХ ЗДАНИЙ ПРОМЫШЛЕННЫХ ПРЕДПРИЯТИЙ ДЛЯ СТРОИТЕЛЬСТВА В РАЙОНАХ СЕЙСМИЧНОСТИ 7, 8 и 9 БАЛЛОВ И В НЕСЕЙСМИЧЕСКИХ РАЙОНАХ С ИЗГОТОВЛЕНИЕМ ИЗДЕЛИЙ КАРКАСА В ЕДИННЫХ ОПАЛУБОЧНЫХ ФОРМАХ

СТРОИТЕЛЬНЫЕ
КОНСТРУКЦИИ И
ИЗДЕЛИЯ
Серия 1.020.1-2с/89
Выпуск 2-3

Лист 12
Страница 23

Продолжение

Эскиз	Марка изделия	Размеры, мм			Класс бетона	Расход материалов			Масса изделия, кг
		L	A	B		Бетон, м³	Сталь, кг		
							натуральная	приведенная к кл. А-I	
54	5КБ 36.127-I-н	12720	4870	3600	B25	2,04	318,3	411,8	5087
	5КБ 36.127-2-н				390,5		515,2		
	5КБ 36.127-4-н				440,1		586,7		
	5КБ 36.127-5-н				518,7		698,7		
	5КБ 36.127-7-н				641,4		868,8		
	5КБ 36.127-9-н				738,8		1007,4		
	5КБ 36.127-I3-н				1067,6		1479,2		
55	1КН 36.128-I	12750	4020	3600	B25	2,04	298,2	384,6	5099
	1КН 36.128-2				370,8		488,3		
	1КН 36.128-4				420,8		560,1		
	1КН 36.128-6				499,8		672,6		
	1КН 36.128-7				621,6		840,1		
	1КН 36.128-9				719,0		979,3		
	1КН 36.128-II				862,9		990,5		
1КН 36.128-I3	1083,6				1499,4				
56	2КН 36.128-I				B25		370,0	468,1	
	2КН 36.128-2				442,6		571,9		
	2КН 36.128-4				492,6		643,7		
	2КН 36.128-6				571,6		756,1		
	2КН 36.128-7				700,7		934,0		
	2КН 36.128-9				798,1		1073,2		
	2КН 36.128-II				926,0		1262,9		
2КН 36.128-I3	1162,7				1593,1				
57	3КН 36.128-I				B25		348,8	470,1	
	3КН 36.128-3				422,9		552,3		
	3КН 36.128-4				471,5		624,0		
	3КН 36.128-6				551,5		736,5		
	3КН 36.128-7				678,9		911,9		
	3КН 36.128-9				776,7		1051,1		
	3КН 36.128-II				920,2		1262,9		
3КН 36.128-I3	1096,8				1520,7				
58	3КН 36.128-I4				B45		1096,8	1520,7	
	4КН 36.128-I				B25		354,9	454,5	
	4КН 36.128-3				427,5		558,3		
	4КН 36.128-4				477,5		630,0		
	4КН 36.128-6				556,5		742,5		
	4КН 36.128-7				684,9		917,9		
	4КН 36.128-9				782,4		1057,2		
4КН 36.128-II	914,2				1251,3				
4КН 36.128-I3	1119,6				1538,3				
59	5КН 36.128-I				B25		333,8	434,6	
	5КН 36.128-3				406,4		538,5		
	5КН 36.128-4				456,4		610,2		
	5КН 36.128-6				535,4		722,7		
	5КН 36.128-7				663,2		895,7		
	5КН 36.128-9				760,6		1034,8		
	5КН 36.128-II				899,8		1239,7		
5КН 36.128-I3	1097,9				1516,0				

КОНСТРУКЦИИ КАРКАСА МЕЖЭТАЖНОГО ПРИМЕНЕНИЯ МНОГОЭТАЖНЫХ ОБЩЕСТВЕННЫХ ЗДАНИЙ, ПРОИЗВОДСТВЕННЫХ И ВСПОМОГАТЕЛЬНЫХ ЗДАНИЙ ПРОМЫШЛЕННЫХ ПРЕДПРИЯТИЙ ДЛЯ СТРОИТЕЛЬСТВА В РАЙОНАХ СЕЙСМИЧНОСТИ 7, 8 и 9 БАЛЛОВ И В НЕСЕЙСМИЧЕСКИХ РАЙОНАХ С ИЗГОТОВЛЕНИЕМ ИЗДЕЛИЙ КАРКАСА В ЕДИННЫХ СПЕЦИАЛЬНЫХ ФОРМАХ

СТРОИТЕЛЬНЫЕ
КОНСТРУКЦИИ И
ИЗДЕЛИЯ
Серия 1.020.1-2с/89
Выпуск 2-3

Лист 12
Страница 24

Продолжение

Этаж	Марка изделия	Размеры, мм			Класс бетона	Расход материалов			Масса изделия, кг
		L	A	B		Бетон, м ³	Сталь, кг		
						натуральная	приведенная к кл.А-I		
60	5КН 36.128-I-н	12750	4020	3600	B25	333,8	434,6	5099	
	B30				406,4	538,5			
					456,4	610,2			
					535,4	722,7			
					663,2	895,7			
					760,6	1034,8			
					899,8	1239,7			
					1097,9	1516,0			
55	1КН 36.136-I	13600	4870	3600	B25	307,7	397,7	5439	
	B30				385,7	508,2			
					438,3	584,8			
					522,1	704,4			
					651,3	892,9			
					752,8	1028,9			
					907,3	1041,2			
					1141,4	1570,8			
56	2КН 36.136-I	13600	4870	3600	B25	379,7	481,2		
	B30				457,0	591,7			
					510,2	668,4			
					594,4	788,1			
					729,2	974,6			
					832,8	1122,9			
					969,8	1325,4			
					1220,4	1673,4			
I7	3КН 36.136-I	13600	4870	3600	B25	358,4	461,6		
	B30				435,8	572,1			
					490,7	648,7			
					572,0	768,3			
					708,6	944,5			
					810,1	1092,8			
					964,6	1317,5			
					1178,8	1615,5			
58	4КН 36.136-I	13600	4870	3600	B25	364,4	467,6		
	B30				440,0	578,1			
					493,2	654,7			
					579,7	774,3			
					714,7	970,7			
					816,1	1106,9			
					958,6	1314,0			
					1177,3	1617,7			
59	5КН 36.136-I	13600	4870	3600	B25	343,3	447,8		
	B30				420,7	558,3			
					473,9	635,3			
					558,1	754,6			
					692,9	936,2			
					794,1	1084,5			

КОНСТРУКЦИИ КАРКАСА МЕЖЭТАЖНОГО ПРИМЕНЕНИЯ МНОГОЭТАЖНЫХ ОБЩЕСТВЕННЫХ ЗДАНИЙ, ПРОИЗВОДИТЕЛЬНЫХ И ВСПОМОГАТЕЛЬНЫХ ЗДАНИЙ ПРОМЫШЛЕННЫХ ПРЕДПРИЯТИЙ ДЛЯ СТРОИТЕЛЬСТВА В РАЙОНАХ СЕЙСМИЧНОСТИ 7, 8 и 9 БАЛЛОВ И В НЕСЕЙСМИЧЕСКИХ РАЙОНАХ С ИЗГОТОВЛЕНИЕМ ИЗДЕЛИЙ КАРКАСА В ЕДИННЫХ ОПАЛУБОЧНЫХ ФОРМАХ	СТРОИТЕЛЬНЫЕ КОНСТРУКЦИИ И ИЗДЕЛИЯ Серия I.020.I-2с/89 Выпуск 2-3	Лист 13 Страница 25
--	---	------------------------

Продолжение

Этаж	Марка изделия	Размеры, мм			Класс бетона	Бетон, м ³	Расход материалов		Масса изделия, кг
		L	A	B			Сталь, кг		
							натуральная	приведенная к кл.А-I	
59	5КН 36.136-II 5КН 36.136-I3	13600	4870	3600	B35	2,18	943,9 1155,6	1302,1 1595,4	5439
60	5КН 36.136-I-н 5КН 36.136-3-н 5КН 36.136-4-н 5КН 36.136-6-н 5КН 36.136-7-н 5КН 36.136-9-н 5КН 36.136-II-н 5КН 36.136-I3-н				B25		343,3 420,7 473,9 558,1 692,9 794,1 943,9 1155,6	447,8 558,3 635,3 754,6 936,2 1084,5 1302,1 1595,4	
	B30								
	B35								

С2ВА УКАЗАНИЯ ПО ПРИМЕНЕНИЮ

Серия I.020.I-2с/89, вып.2-3 содержит рабочие чертежи колонн сечением 400х400 мм для зданий с высотами этажей 3,6 м и 3,6 (4,8) м, предназначенных для строительства в районах сейсмичностью 7,8 и 9 баллов и в несейсмических районах.

Согласно ориентации колонн в плане здания приняты колонны, устанавливаемые по наружным осям (типы 3К, 4К); по внутренним осям с шарнирным опиранием плит перекрытий, (тип 1К) и жесткими рамными узлами (тип 2К); по внутренним осям у лестничных клеток (тип 3К) и угловые колонны (типы 5К; 5Кн).

По расположению по высоте здания колонны подразделяются на нижние, средние, верхние и бесстыковые - на всю высоту здания. Предусмотрены также колонны одноэтажной разрезки.

Для соединения с ригелями поперечного и продольного направлений в колоннах предусмотрены в верхней зоне выпуски арматуры в количестве двух или четырех, а в нижней зоне - металлические уголки, на которые устанавливаются ригели при монтаже каркаса.

Предел огнестойкости колонн - 2,5 часа.

УЗОВ НОРМАТИВНОЕ ЗНАЧЕНИЕ ВЕТРОВОГО ДАВЛЕНИЯ -

$$\frac{0,38 \text{ кПа}}{38 \text{ кгс/м}^2}; \quad \frac{0,48 \text{ кПа}}{48 \text{ кгс/м}^2}; \quad \frac{0,60 \text{ кПа}}{60 \text{ кгс/м}^2}$$

С2ЖЕ ИНЖЕНЕРНО-ГЕОЛОГИЧЕСКИЕ УСЛОВИЯ - обычные.

С2ВQ СТЕПЕНЬ АГРЕССИВНОСТИ СРЕДЫ -

- неагрессивная, слабо и средне-агрессивная.

М1ЕВ РАСЧЕТНАЯ ТЕМПЕРАТУРА НАРУЖНОГО ВОЗДУХА

- до минус 40°С

С2Мq СЕЙСМИЧНОСТЬ - 7,8,9 баллов

ДОПОЛНИТЕЛЬНЫЕ ДАННЫЕ

Структура марок колонн:

I K 2 3 4 - 5 - 6 7

I - тип колонны в плане (от I до 5);

K - наименование изделия - колонна;

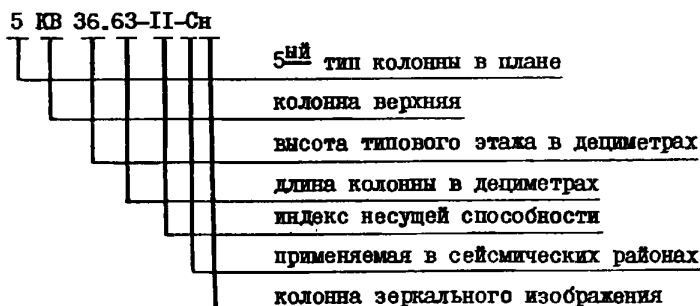
КОНСТРУКЦИИ КАРКАСА МЕЖЭТАЖНОГО ПРИМЕНЕНИЯ МНОГОЭТАЖНЫХ ОБЩЕСТВЕННЫХ ЗДАНИЙ, ПРОИЗВОДСТВЕННЫХ И ВСПОМОГАТЕЛЬНЫХ ЗДАНИЙ ПРОМЫШЛЕННЫХ ПРЕДПРИЯТИЙ ДЛЯ СТРОИТЕЛЬСТВА В РАЙОНАХ СЕЙСМИЧНОСТЬЮ 7, 8 И 9 БАЛЛОВ И В НЕСЕЙСМИЧЕСКИХ РАЙОНАХ С ИЗГОТОВЛЕНИЕМ ИЗДЕЛИЙ КАРКАСА В ЕДИННЫХ ОПАЛУБОЧНЫХ ФОРМАХ

СТРОИТЕЛЬНЫЕ
КОНСТРУКЦИИ И
ИЗДЕЛИЯ
Серия I.020.1-2с/89
Выпуск 2-3

Лист 13
Страница 26

- 2 - индекс характеризующий положение колонны в каркасе здания по высоте;
В - верхняя колонна;
С - средняя колонна;
Н - нижняя колонна;
Б - бесстыковая колонна;
3 - высота типового этажа, в дециметрах;
4 - длина колонны в дециметрах;
5 - индекс несущей способности колонны - от I до I4;
6 - индекс "С" - колонна, применяемая в сейсмических районах;
7 - индекс "н" - колонна зеркального изображения

Пример:



Настоящий выпуск рассматривать совместно с выпуском 0-0 "Состав серии. Общие указания. Номенклатура изделий", выпуском 0-1, часть I "Указания по применению изделий", выпуском 2-4 "Колонны сечением 400х400 мм для зданий с высотами этажей 3,6 м и 3,6(4,8) м. Пространственные каркасы", выпуском 2-13 "Колонны сечением 400х400 мм. Детали, выпуском 2-14 "Колонны сечением 400х400 мм. Арматурные и закладные изделия".

В7КА СОСТАВ ПРОЕКТНОЙ ДОКУМЕНТАЦИИ

Выпуск 2-3 Колонны сечением 400х400 мм для зданий с высотами этажей 3,6 м и 3,6(4,8)м
Рабочие чертежи.

Объем проектных материалов, приведенных к формату А4, - 410 форматок

В7ВА АВТОР ПРОЕКТА

ТбмЛЗНИИЭП, 380086, Тбилиси 86, Сандро Зули, 5а.

В7НА УТВЕРЖДЕНИЕ

Утверждены Госкомархитектуры, приказ от 25.12.1989г. № 244
Введены в действие с 01.07.1990г., ТбмЛЗНИИЭП, приказ от 27.12.1989г. № 174. Срок действия - по 01.07.1995г.

В7КА ПОСТАВЩИК

Тбилисский филиал ЦИП, 380053, г.Тбилиси, 53, Авчальское шоссе, 86а

Инв. №

Катал. л. № 064962