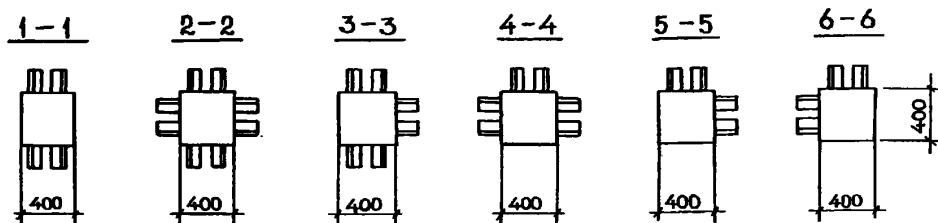
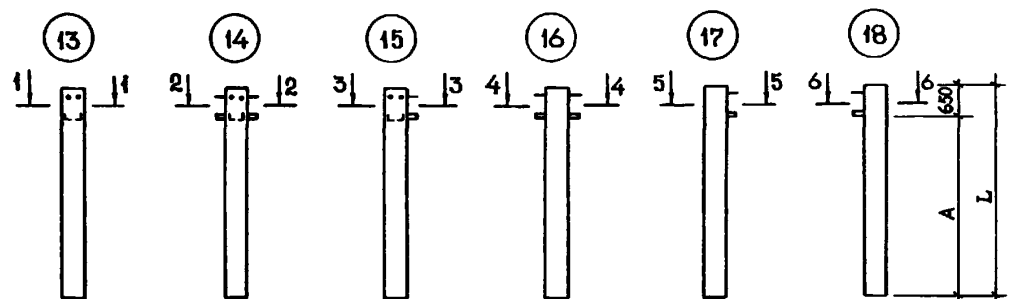
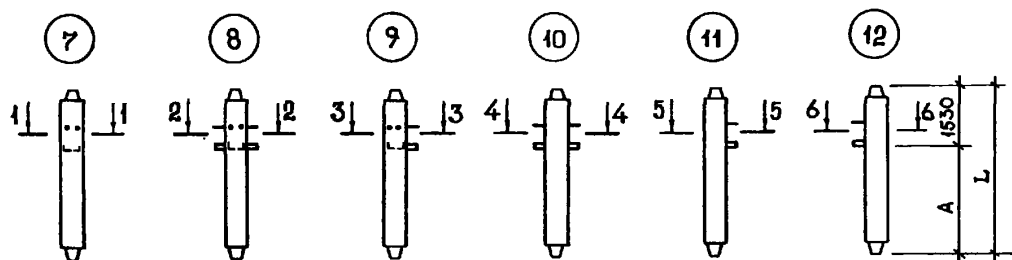
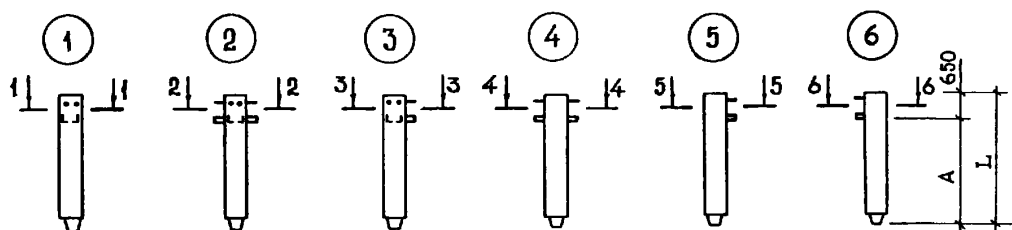


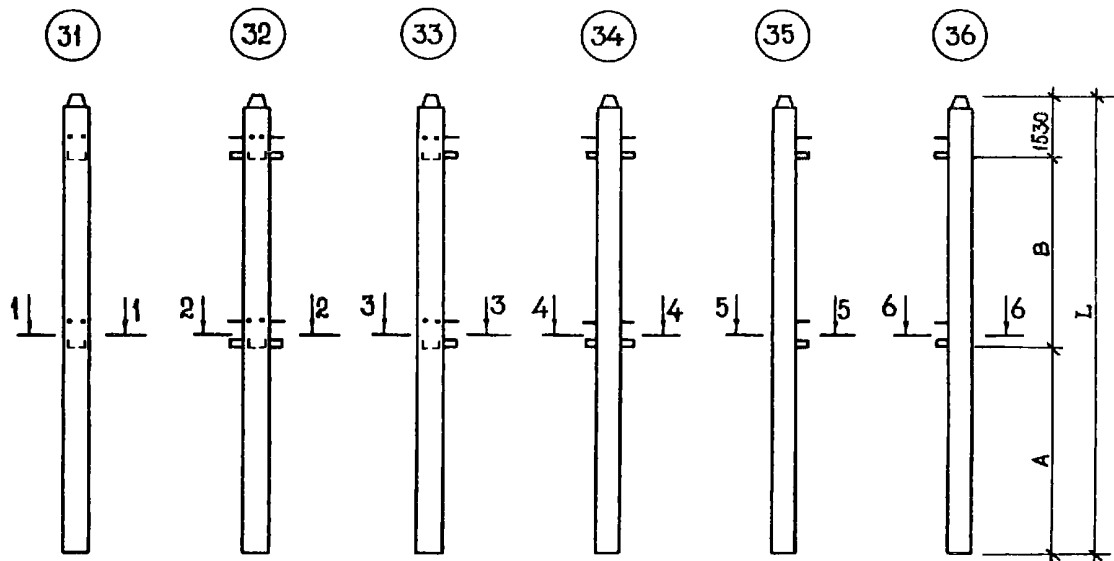
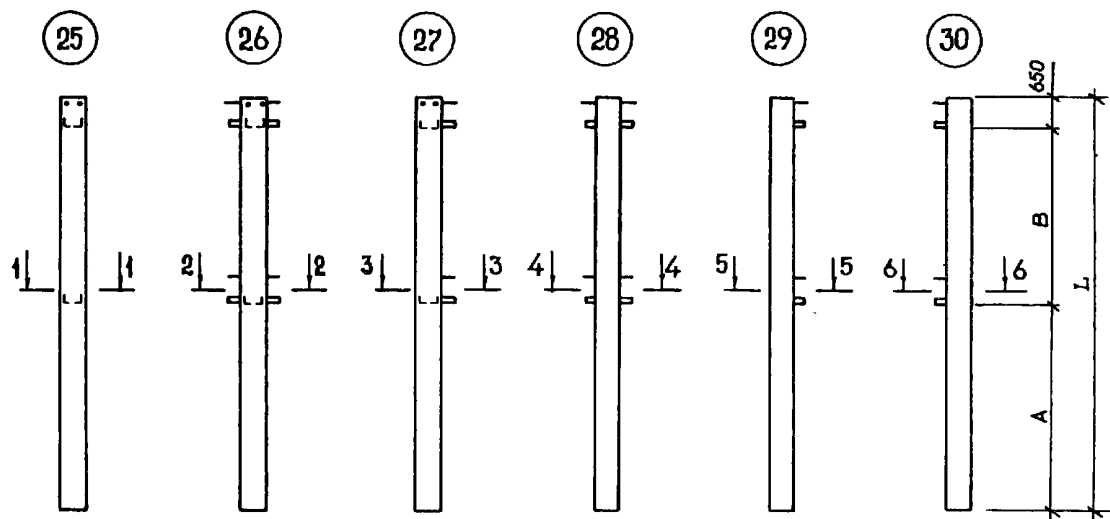
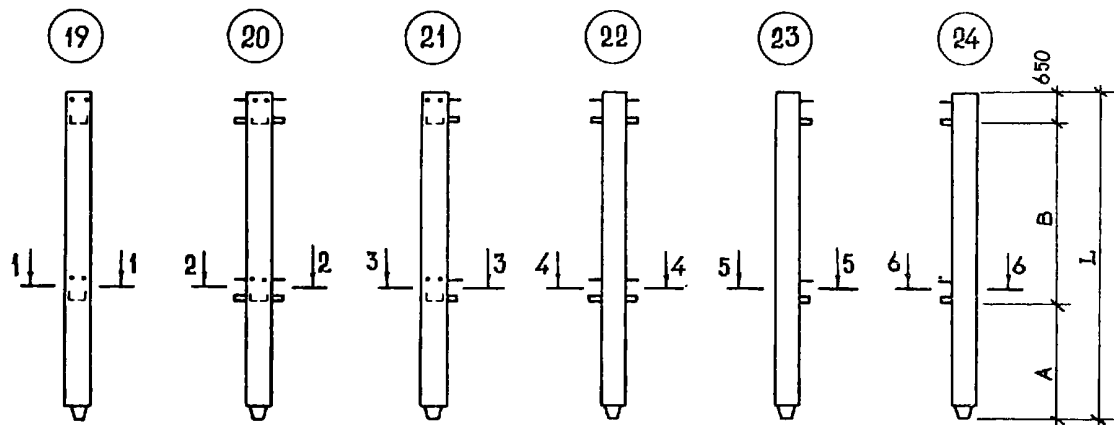
<b>СССР</b>	<b>СТРОИТЕЛЬНЫЙ КАТАЛОГ</b> <b>ЧАСТЬ 3</b> <b>ТИПОВАЯ ДОКУМЕНТАЦИЯ НА КОНСТРУКЦИИ, ИЗДЕЛИЯ И УЗЛЫ</b> <b>ЗДАНИЙ И СООРУЖЕНИЙ</b>	<b>СТРОИТЕЛЬНЫЕ</b> <b>КОНСТРУКЦИИ И</b> <b>ИЗДЕЛИЯ</b> Серия I.020.I-2с/89 Выпуск 2-5
<b>ЦИТП</b>	<b>КОНСТРУКЦИИ КАРКАСА МЕЖВИДОВОГО ПРИМЕНЕНИЯ</b> <b>МНОГОЭТАЖНЫХ ОБЩЕСТВЕННЫХ ЗДАНИЙ, ПРОИЗВОДСТВЕННЫХ</b> <b>И ВСПОМОГАТЕЛЬНЫХ ЗДАНИЙ ПРОМЫШЛЕННЫХ ПРЕДПРИЯТИЙ</b> <b>ДЛЯ СТРОИТЕЛЬСТВА В РАЙОНАХ СЕЙСМИЧНОСТИ 7,8 и 9</b> <b>БАЛЛОВ И В НЕСЕЙСМИЧЕСКИХ РАЙОНАХ С ИЗГОТОВЛЕНИЕМ</b> <b>ИЗДЕЛИЙ КАРКАСА В ЕДИННЫХ ОПАЛУБОЧНЫХ ФОРМАХ</b>	УДК 624.016.5
ОКТЯБРЬ <b>1990</b>		На 7 листах На 14 страницах Страница I



КОНСТРУКЦИИ КАРКАСА МЕЖЭТАЖОВОГО ПРИМЕНЕНИЯ МНОГОЭТАЖНЫХ ОБЩЕСТВЕННЫХ ЗДАНИЙ, ПРОИЗВОДСТВЕННЫХ И ВСПОМОГАТЕЛЬНЫХ ЗДАНИЙ ПРОМЫШЛЕННЫХ ПРЕДПРИЯТИЙ ДЛЯ СТРОИТЕЛЬСТВА В РАЙОНАХ СЕЙСМИЧНОСТИ 7, 8 и 9 БАЛЛОВ И В НЕСЕЙСМИЧЕСКИХ РАЙОНАХ, С ИЗГОТОВЛЕНИЕМ ИЗДЕЛИЙ КАРКАСА В ЕДИННЫХ ОПАЛУБОЧНЫХ ФОРМАХ

СТРОИТЕЛЬНЫЕ  
КОНСТРУКЦИИ И  
ИЗДЕЛИЯ  
Серия I.020.I-2с/89  
Выпуск 2-5

Лист I  
Страница 2



КОНСТРУКЦИИ КАРКАСА МЕЖЭТАЖНОГО ПРИМЕНЕНИЯ МНОГОЭТАЖНЫХ ОБЩЕСТВЕННЫХ ЗДАНИЙ, ПРОИЗВОДСТВЕННЫХ И ВСПОМОГАТЕЛЬНЫХ ЗДАНИЙ ПРОМЫШЛЕННЫХ ПРЕДПРИЯТИЙ ДЛЯ СТРОИТЕЛЬСТВА В РАЙОНАХ СЕЙСМИЧНОСТИ 7, 8 и 9 БАЛЛОВ И В НЕСЕЙСМИЧЕСКИХ РАЙОНАХ С ИЗГОТОВЛЕНИЕМ ИЗДЕЛИЙ КАРКАСА В ЕДИННЫХ ОПАЛУБОЧНЫХ ФОРМАХ

СТРОИТЕЛЬНЫЕ  
КОНСТРУКЦИИ И  
ИЗДЕЛИЯ  
Серия I.020.I-2с/89  
Выпуск 2-5

Лист 2  
Страница 3

### ТАБЛ. ТЕХНИЧЕСКАЯ ХАРАКТЕРИСТИКА

Бетон тяжелый классов В25, В30, В35, В45.

Продольная арматура - из стали класса А-III диаметром 20-40 мм.

Поперечная - из стали класса А-I

Колонны армированы пространственными каркасами, собираемыми из стержневой продольной арматуры, замкнутых хомутов, сеток косвенного армирования, отдельных стержней и закладных изделий.

### НОМЕНКЛАТУРА КОЛОНН

Этаж	Марка изделия	Размеры, мм			Класс бетона	Бетон, м <sup>3</sup>	Расход материалов		Масса изделия, кг
		L	A	B			Сталь, кг		
							натуральная	приведенная к кл. А-I	
I	IKB 42.33-I-C	3320	2670	-	B25	0,53	92,6	117,8	1327
	IKB 42.33-2-C				110,5		143,8		
	IKB 42.33-5-C				143,0		190,0		
	IKB 42.33-II-C				227,6		311,1		
2	2KB 42.33-I-C				B25		112,5	139,9	
	2KB 42.33-2-C				B25		130,7	165,9	
	2KB 42.33-5-C				B35		163,0	212,2	
	2KB 42.33-II-C				B35		249,7	336,2	
3	2KB 42.33-I3-C				B35		307,0	416,2	
	3KB 42.33-I-C				B25		106,1	134,1	
	3KB 42.33-2-C				B25		124,3	160,2	
	3KB 42.33-5-C				B35		156,7	206,3	
4	3KB 42.33-II-C				B35		242,8	329,7	
	4KB 42.33-I-C				B25		108,1	136,1	
	4KB 42.33-2-C				B25		126,3	162,2	
	4KB 42.33-5-C				B35		158,7	208,3	
5	4KB 42.33-II-C				B35		244,8	331,7	
	4KB 42.33-I3-C				B35		301,5	410,8	
	5KB 42.33-I-C				B25		101,7	130,3	
	5KB 42.33-2-C				B25		119,9	156,7	
6	5KB 42.33-5-C				B35		152,2	202,5	
	5KB 42.33-II-C				B35		237,8	325,1	
	5KB 42.33-I3-C				B35		294,0	403,5	
	5KB 42.33-I-CH				B25		101,7	130,3	
7	5KB 42.33-2-CH				B25		119,9	156,7	
	5KB 42.33-5-CH				B35		152,2	202,5	
	5KB 42.33-II-CH				B35		237,5	325,1	
	5KB 42.33-I3-CH				B35		294,5	403,5	
7	IKC 42.42-I-C				4200		2670	-	
	IKC 42.42-2-C	140,0	184,2						
	IKC 42.42-4-C	156,6	207,9						
	IKC 42.42-6-C	181,3	243,4						
	IKC 42.42-7-C	222,5	299,8						
	IKC 42.42-9-C	254,0	344,9						
	IKC 42.42-II-C	301,2	414,9						
IKC 42.42-I3-C	374,3	516,8							
8	2KC 42.42-I-C	B25	140,7	178,9					
	2KC 42.42-2-C	B25	164,0	212,1					

КОНСТРУКЦИИ КАРКАСА МЕЖЭТАЖНОГО ПРИМЕНЕНИЯ МНОГОЭТАЖНЫХ ОБЩЕСТ- ВЕННЫХ ЗДАНИЙ, ПРОИЗВОДСТВЕННЫХ И ВСПОМОГАТЕЛЬНЫХ ЗДАНИЙ ПРОМЫШ- ЛЕННЫХ ПРЕДПРИЯТИЙ ДЛЯ СТРОИТЕЛЬСТВА В РАЙОНАХ СЕЙСМИЧНОСТЬЮ 7, 8 и 9 БАЛЛОВ И В НЕСЕЙСМИЧЕСКИХ РАЙОНАХ С ИЗГОТОВЛЕНИЕМ ИЗДЕЛИЙ КАРКАСА В ЕДИННЫХ СПЕЦИАЛЬНЫХ ФОРМАХ						СТРОИТЕЛЬНЫЕ КОНСТРУКЦИИ И ИЗДЕЛИЯ Серия 1.020.1-2с/89 Выпуск 2-5		Лист 2 Страница 4		
Продолжение										
Этаж	Марка изделия	Размеры, мм			Класс бетона	Расход материалов			Масса изделия кг	
		L	A	B		Бетон, м <sup>3</sup>	Сталь, кг натураль- ная      приведенная к кл. А-I			
8	2КС 42.42-4-С	4200	2670	-	В30	0,67	180,5	235,7	1679	
	2КС 42.42-6-С						205,3	271,2		
	2КС 42.42-7-С				249,0		331,2			
	2КС 42.42-9-С				280,4		376,2			
	2КС 42.42-II-С				322,4		438,8			
	2КС 42.42-I3-С				401,0		548,1			
9	3КС 42.42-I-С				В30		B25	133,8		172,3
	3КС 42.42-3-С						157,0	205,5		
	3КС 42.42-4-С						173,0	229,2		
	3КС 42.42-6-С						198,0	264,7		
	3КС 42.42-7-С						241,4	323,8		
	3КС 42.42-9-С						273,0	368,9		
	3КС 42.42-II-С						320,1	438,9		
	3КС 42.42-I3-С						387,8	531,7		
	3КС 42.42-I4-С						387,8	531,7		
	10						4КС 42.42-I-С	В30		B25
4КС 42.42-3-С					158,6		207,5			
4КС 42.42-4-С					175,6		231,1			
4КС 42.42-6-С					200,3		266,7			
4КС 42.42-7-С					243,4		325,8			
4КС 42.42-9-С					275,0		370,9			
4КС 42.42-II-С					318,8		427,2			
4КС 42.42-I3-С					386,1		524,9			
11	5КС 42.42-I-С				В30		B25	128,9		167,7
	5КС 42.42-3-С						151,7	200,8		
	5КС 42.42-4-С						168,6	224,6		
	5КС 42.42-6-С						193,4	260,1		
	5КС 42.42-7-С						235,8	318,5		
	5КС 42.42-9-С						268,3	363,5		
	5КС 42.42-II-С						314,0	431,1		
	5КС 42.42-I3-С						379,5	522,6		
12	5КС 42.42-I-Сн				В30		B25	128,5		167,7
	5КС 42.42-3-Сн						151,7	200,8		
	5КС 42.42-4-Сн						168,6	224,6		
	5КС 42.42-6-Сн						193,4	260,1		
	5КС 42.42-7-Сн						235,8	318,5		
	5КС 42.42-9-Сн						268,3	363,5		
	5КС 42.42-II-Сн						314,0	431,1		
	5КС 42.42-I3-Сн						379,5	522,6		
13	1КБ 42.53-I-С	5270	4620	-	B25	0,84	117,0	150,0	2107	
	1КБ 42.53-2-С				147,2		194,3			
	1КБ 42.53-4-С				168,6		223,7			
	1КБ 42.53-5-С				203,0		272,6			
	1КБ 42.53-7-С				255,3		343,6			
14	2КБ 42.53-I-С				B25		137,0	171,8		
	2КБ 42.53-2-С				168,0		216,1			
	2КБ 42.53-4-С				188,7		245,8			
	2КБ 42.53-5-С				223,0		294,8			



КОНСТРУКЦИИ КАРКАСА МЕЖЭТАЖНОГО ПРИМЕНЕНИЯ МНОГОЭТАЖНЫХ ОБЩЕСТВЕННЫХ ЗДАНИЙ, ПРОИЗВОДСТВЕННЫХ И ВОСПОМОГАТЕЛЬНЫХ ЗДАНИЙ ПРОМЫШЛЕННЫХ ПРЕДПРИЯТИЙ ДЛЯ СТРОИТЕЛЬСТВА В РАЙОНАХ СЕЙСМИЧНОСТИ 7, 8 и 9 БАЛЛОВ И В НЕСЕЙСМИЧЕСКИХ РАЙОНАХ С ИЗГОТОВЛЕНИЕМ ИЗДЕЛИЙ КАРКАСА В ЕДИННЫХ ОПАЛУБОЧНЫХ ФОРМАХ

СТРОИТЕЛЬНЫЕ  
КОНСТРУКЦИИ И  
ИЗДЕЛИЯ  
Серия 1.020.1-2с/89  
Выпуск 2-5

Лист 3  
Страница 6

Продолжение

Этаж	Марка изделия	Размеры, мм			Класс бетона	Расход материалов			Масса изделия, кг					
		L	A	B		Бетон, м <sup>3</sup>	Сталь, кг							
							натуральная	приведенная к кл. А-I						
23	5КВ 42.75-2-С	7520	2670	4200	В25	I, 20	254,8	331,4	2987					
	5КВ 42.75-4-С				В30		284,0	373,5						
	5КВ 42.75-5-С				В25		327,6	436,9						
	5КВ 42.75-7-С				В30		406,2	542,9						
	5КВ 42.75-II-С				В35		534,0	730,9						
	5КВ 42.75-I3-С						659,0	902,7						
24	5КВ 42.75-I-Сн				В25		213,0	272,1						
	5КВ 42.75-2-Сн				В30		254,8	331,4						
	5КВ 42.75-4-Сн						284,0	373,5						
	5КВ 42.75-5-Сн						327,6	436,9						
	5КВ 42.75-7-Сн						406,2	542,9						
	5КВ 42.75-II-Сн						534,0	730,9						
5КВ 42.75-I3-Сн	659,0						902,7							
25	1КБ 42.95-I-С				9470		4620	4200		В25	I, 5I	216,8	275,2	3787
	1КБ 42.95-2-С									271,0		352,2		
	1КБ 42.95-4-С									В30		308,2	405,9	
	1КБ 42.95-5-С									В25		367,3	490,3	
	1КБ 42.95-7-С									В30		462,7	620,8	
	1КБ 42.95-9-С	535,1	723,4											
26	2КБ 42.95-I-С	В25	260,7	324,2										
	2КБ 42.95-2-С	В30	314,9	402,7										
	2КБ 42.95-4-С		352,2	455,7										
	2КБ 42.95-5-С		В25	411,2		540,3								
	2КБ 42.95-7-С	В30	510,1	675,0										
	2КБ 42.95-9-С		585,6	778,6										
	2КБ 42.95-II-С	В35	662,7	900,3										
27	3КБ 42.95-I-С	В25	247,4	312,8										
	3КБ 42.95-2-С	В30	301,6	390,3										
	3КБ 42.95-4-С		338,9	443,4										
	3КБ 42.95-5-С		В25	397,9		527,9								
	3КБ 42.95-7-С	В30	495,9	661,1										
	3КБ 42.95-9-С		568,1	764,6										
28	4КБ 42.95-I-С	В25	251,4	316,9										
	4КБ 42.95-2-С	В30	305,6	394,4										
	4КБ 42.95-4-С		342,9	447,6										
	4КБ 42.95-5-С		В25	401,9		532,0								
	4КБ 42.95-7-С	В30	499,7	665,1										
	4КБ 42.95-9-С		572,1	768,6										
	4КБ 42.95-II-С	В35	653,3	892,0										
29	5КБ 42.95-I-С	В25	238,0	304,3										
	5КБ 42.95-2-С	В30	292,3	382,3										
	5КБ 42.95-4-С		328,5	434,1										
	5КБ 42.95-5-С		В25	388,6	519,4									
	5КБ 42.95-7-С	В30	485,3	651,0										
	5КБ 42.95-II-С		641,3	881,3										
30	5КБ 42.95-I-Сн	В25	238,0	304,3										
	5КБ 42.95-2-Сн		292,3	382,3										

КОНСТРУКЦИИ КАРКАСА МЕЖВЫДОВОГО ПРИМЕНЕНИЯ МНОГОЭТАЖНЫХ ОБЩЕСТ- ВЕННЫХ ЗДАНИЙ, ПРОИЗВОДСТВЕННЫХ И ВСПОМОГАТЕЛЬНЫХ ЗДАНИЙ ПРОМЫШ- ЛЕННЫХ ПРЕДПРИЯТИЙ ДЛЯ СТРОИТЕЛЬСТВА В РАЙОНАХ СЕЙСМИЧНОСТЬЮ 7, 8 и 9 БАЛЛОВ И В НЕСЕЙСМИЧЕСКИХ РАЙОНАХ С ИЗГОТОВЛЕНИЕМ ИЗДЕЛИЙ КАРКАСА В ЕДИННЫХ ОПАЛУБОЧНЫХ ФОРМАХ						СТРОИТЕЛЬНЫЕ КОНСТРУКЦИИ И ИЗДЕЛИЯ Серия 1.020.1-2с/89 Выпуск 2-5			Лист 4 Страница 7
Продолжение									
Этаж	Марка изделия	Размеры, мм			Класс бетона	Расход материалов			Масса изделия кг
		L	A	B		Бетон, м³	Сталь, кг		
							натураль- ная	приведенная к кл. А-I	
30	5КБ 42.95-4-Сн	9470	4620	4200	B30	1,51	329,5	434,1	3787
	B25				388,6		519,4		
	B30				485,9		651,0		
	B35				641,3		881,3		
31	1КН 42.104-I-C	10350	4620	4200	B25	1,65	241,0	308,3	4139
	B30				300,4		393,2		
					341,1		451,5		
					382,6		510,7		
					508,9		684,0		
					586,3		797,3		
					693,0		955,1		
875,5	1207,9								
32	2КН 42.104-I-C				B25		288,9	364,2	
	2КН 42.104-2-C				B30		348,2	448,8	
	2КН 42.104-4-C						389,2	507,2	
	2КН 42.104-6-C						453,4	599,4	
	2КН 42.104-7-C						561,7	746,6	
	2КН 42.104-9-C						641,0	860,0	
	2КН 42.104-II-C						735,4	1003,0	
2КН 42.104-I3-C	B35				928,2		1270,8		
33	3КН 42.104-I-C				B25		275,1	351,0	
	3КН 42.104-3-C				B30		334,4	435,8	
	3КН 42.104-4-C						375,2	494,1	
	3КН 42.104-6-C						440,6	586,2	
	3КН 42.104-7-C						546,7	731,9	
	3КН 42.104-9-C						626,1	845,2	
	3КН 42.104-II-C						730,8	1003,0	
3КН 42.104-I3-C	901,5				1237,7				
3КН 42.104-I4-C	B45				901,5		1237,7		
34	4КН 42.104-I-C				B25		279,0	355,0	
	4КН 42.104-3-C				B30		338,4	439,8	
	4КН 42.104-4-C						379,2	497,9	
	4КН 42.104-6-C	443,6	590,0						
	4КН 42.104-7-C	550,7	735,8						
	4КН 42.104-9-C	629,9	849,1						
	4КН 42.104-II-C	726,6	995,3						
4КН 42.104-I3-C	B35	899,1	1234,1						
35	5КН 42.104-I-C	B25	265,3	341,8					
	5КН 42.104-3-C	B30	324,4	426,5					
	5КН 42.104-4-C		364,3	484,9					
	5КН 42.104-6-C		428,7	577,0					
	5КН 42.104-7-C		536,7	721,0					
	5КН 42.104-9-C		615,0	834,4					
	5КН 42.104-II-C		717,3	987,5					
5КН 42.104-I3-C	B35	884,9	1219,0						
36	5КН 42.104-I-Сн	B25	265,3	341,8					
	5КН 42.104-3-Сн	B30	324,4	426,5					
	5КН 42.104-4-Сн		364,3	484,9					

КОНСТРУКЦИИ КАРКАСА МЕЖЭТАЖНОГО ПРИМЕНЕНИЯ МНОГОЭТАЖНЫХ ОБЩЕСТВЕННЫХ ЗДАНИЙ, ПРОМЫШЛЕННЫХ И ВСПОМОГАТЕЛЬНЫХ ЗДАНИЙ, ПРОМЫШЛЕННЫХ ПРЕДПРИЯТИЙ ДЛЯ СТРОИТЕЛЬСТВА В РАЙОНАХ СЕЙСМИЧНОСТЬЮ 7, 8 И 9 БАЛЛОВ И В НЕСЕЙСМИЧЕСКИХ РАЙОНАХ С ИЗГОТОВЛЕНИЕМ ИЗДЕЛИЙ КАРКАСА В ЕДИННЫХ ОПАЛУБОЧНЫХ ФОРМАХ

СТРОИТЕЛЬНЫЕ  
КОНСТРУКЦИИ И  
ИЗДЕЛИЯ  
Серия 1.020.1-2с/89  
Выпуск 2-5

Лист 4  
Страница 8

Продолжение

Этаж	Марка изделия	Размеры, мм			Класс бетона	Расход материалов			Масса изделия, кг
		L	A	B		Бетон, м <sup>3</sup>	Сталь, кг		
							натуральная	приведенная к кл. А-I	
36	5КН 42.104-6-Сн	10350	4620	4200	В30	1,65	428,7	577,0	4139
	5КН 42.104-7-Сн						536,7	721,0	
	5КН 42.104-9-Сн						615,0	834,4	
	5КН 42.104-II-Сн						717,3	987,5	
	5КН 42.104-I3-Сн						884,9	1219,0	
I	1КВ 42.33-I	3320	2670	-	В25	0,53	89,9	115,1	1327
	1КВ 42.33-2						107,8	141,1	
	1КВ 42.33-5						140,3	187,3	
	1КВ 42.33-II						224,9	308,4	
2	2КВ 42.33-I				В25		109,8	137,2	
	2КВ 42.33-2						128,0	163,2	
	2КВ 42.33-5						160,3	209,5	
	2КВ 42.33-II						247,0	333,5	
	2КВ 42.33-I3						302,6	411,8	
3	3КВ 42.33-I				В25		103,4	131,4	
	3КВ 42.33-2						121,6	157,5	
	3КВ 42.33-5						154,0	203,6	
	3КВ 42.33-II						297,1	406,4	
4	4КВ 42.33-I				В25		105,4	133,4	
	4КВ 42.33-2						123,6	159,5	
	4КВ 42.33-5						156,0	205,6	
	4КВ 42.33-II						242,1	329,0	
	4КВ 42.33-I3						297,1	406,4	
5	5КВ 42.33-I				В25		99,0	127,6	
	5КВ 42.33-2						117,2	134,0	
	5КВ 42.33-5						149,5	299,8	
	5КВ 42.33-II						235,1	322,4	
	5КВ 42.33-I3						289,6	399,1	
6	5КВ 42.33-I-н				В25		99,0	127,6	
	5КВ 42.33-2-н						117,2	134,0	
	5КВ 42.33-5-н						149,5	299,8	
	5КВ 42.33-II-н						235,1	322,4	
	5КВ 42.33-I3-н						289,6	399,1	
7	1КС 42.42-I	4200	2670	-	В25	0,67	112,7	147,2	1679
	1КС 42.42-2						136,2	180,4	
	1КС 42.42-4						152,8	204,1	
	1КС 42.42-6				В30		177,5	239,6	
	1КС 42.42-7						216,3	293,6	
	1КС 42.42-9						247,8	338,7	
	1КС 42.42-II						297,4	411,1	
1КС 42.42-I3	368,1	510,6							
8	2КС 42.42-I				В30	136,9	175,1		
	2КС 42.42-2					160,2	208,3		
	2КС 42.42-4					176,7	231,9		
	2КС 42.42-6					201,5	267,4		
	2КС 42.42-7					242,8	325,0		
	2КС 42.42-9					274,2	370,0		



КОНСТРУКЦИИ КАРКАСА МЕЖЭТАЖНОГО ПРИМЕНЕНИЯ МНОГОЭТАЖНЫХ ОБЩЕСТВЕННЫХ ЗДАНИЙ, ПРОИЗВОДСТВЕННЫХ И ВСПОМОГАТЕЛЬНЫХ ЗДАНИЙ ПРОМЫШЛЕННЫХ ПРЕДПРИЯТИЙ ДЛЯ СТРОИТЕЛЬСТВА В РАЙОНАХ СЕЙСМИЧНОСТИ 7, 8 и 9 БАЛЛОВ И В НЕСЕЙСМИЧЕСКИХ РАЙОНАХ С ИЗГОТОВЛЕНИЕМ ИЗДЕЛИЙ КАРКАСА В ЕДИННЫХ СПЕЦИАЛЬНЫХ ФОРМАХ						СТРОИТЕЛЬНЫЕ КОНСТРУКЦИИ И ИЗДЕЛИЯ Серия I.020.I-2с/89 Выпуск 2-5			Лист 5 Страница 9						
Продолжение															
Этаж	Марка изделия	Размеры, мм			Класс бетона	Расход материалов			Масса изделия, кг						
		L	A	B		Бетон, м³	Сталь, кг								
							натуральная	приведенная к кл. А-I							
8	2КС 42.42-II 2КС 42.42-I3	4200	2670	-	B35	0,67	318,6 395,2	435,0 541,9	1679						
9	3КС 42.42-I 3КС 42.42-3 3КС 42.42-4 3КС 42.42-6 3КС 42.42-7 3КС 42.42-9 3КС 42.42-II 3КС 42.42-I3 3КС 42.42-I4				B25      B30  B35  B45		130,0 153,2 169,8 194,5 235,2 266,8 316,3 381,6 381,6	168,5 201,7 222,5 260,9 317,6 362,4 435,1 525,5 525,5							
	10				4КС 42.42-I 4КС 42.42-3 4КС 42.42-4 4КС 42.42-6 4КС 42.42-7 4КС 42.42-9 4КС 42.42-II 4КС 42.42-I3		B25      B30  B35	132,5 154,8 171,8 196,5 237,2 268,8 315,0 379,9		170,5 203,7 227,3 262,9 319,6 237,2 423,4 518,7					
					11		5КС 42.42-I 5КС 42.42-3 5КС 42.42-4 5КС 42.42-6 5КС 42.42-7 5КС 42.42-9 5КС 42.42-II 5КС 42.42-I3	B25      B30  B35		125,1 147,9 164,8 189,6 229,6 262,1 310,2 373,3	163,9 197,0 220,8 256,3 312,3 357,3 427,3 516,4				
							12	5КС 42.42-I-н 5КС 42.42-3-н 5КС 42.42-4-н 5КС 42.42-6-н 5КС 42.42-7-н 5КС 42.42-9-н 5КС 42.42-II-н 5КС 42.42-I3-н		B25      B30  B35	125,1 147,9 164,8 189,6 229,6 262,1 310,2 373,3	163,9 197,0 220,8 256,3 312,3 357,3 427,3 516,4			
								13		1КС 42.53-I 1КС 42.53-2 1КС 42.53-4 1КС 42.53-5 1КС 42.53-7	B25  B30  B25  B30	110,4 140,6 162,0 196,4 248,7	143,4 187,7 217,1 266,0 337,0		
										14	2КС 42.53-I 2КС 42.53-2 2КС 42.53-4 2КС 42.53-5 2КС 42.53-7	B25  B30  B25  B30	130,4 161,4 182,1 276,4 265,8	165,2 209,5 239,2 288,2 356,8	
											15	3КС 42.53-I 3КС 42.53-2	B25	124,3 155,2	159,8 205,4



КОНСТРУКЦИИ КАРКАСА МЕЖЭТАЖНОГО ПРИМЕНЕНИЯ МНОГОЭТАЖНЫХ ОБЩЕСТВЕННЫХ ЗДАНИЙ, ПРОИЗВОДСТВЕННЫХ И ВСПОМОГАТЕЛЬНЫХ ЗДАНИЙ ПРОМЫШЛЕННЫХ ПРЕДПРИЯТИЙ ДЛЯ СТРОИТЕЛЬСТВА В РАЙОНАХ СЕЙСМИЧНОСТИ 7, 8 и 9 БАЛЛОВ и В НЕСЕЙСМИЧЕСКИХ РАЙОНАХ С ИЗГОТОВЛЕНИЕМ ИЗДЕЛИЙ КАРКАСА В ЕДИННЫХ СПЕЦИАЛЬНЫХ ФОРМАХ	СТРОИТЕЛЬНЫЕ КОНСТРУКЦИИ И ИЗДЕЛИЯ Серия 1.020.1-2с/89 Выпуск 2-5	Лист 6 Страница II
--	---	-----------------------

## Продолжение

Этаж	Марка изделия	Размеры, мм			Класс бетона	Расход материалов			Масса изделия, кг				
		L	A	B		Бетон, м³	Сталь, кг						
							натуральная	приведенная к кл. А-I					
23	5KB 42.75-II 5KB 42.75-I3	7520	2670	4200	B35	I, 20	525,2 644,9	722,1 888,6	2987				
24	5KB 42.75-I-II 5KB 42.75-2-II 5KB 42.75-4-II 5KB 42.75-5-II 5KB 42.75-7-II 5KB 42.75-II-II 5KB 42.75-I3-II				B25 B30 B25 B30 B35		204,2 246,0 275,2 318,8 392,1 525,2 644,9	263,3 322,6 364,7 428,1 528,8 722,1 888,6					
	25				IKB 42.95-I IKB 42.95-2 IKB 42.95-4 IKB 42.95-5 IKB 42.95-7 IKB 42.95-9		B25 B30 B25 B30	203,6 257,8 295,0 354,1 441,6 514,0		262,0 339,0 392,7 477,1 599,7 702,3			
					26		2KB 42.95-I 2KB 42.95-2 2KB 42.95-4 2KB 42.95-5 2KB 42.95-7 2KB 42.95-9 2KB 42.95-II	B25 B30 B25 B30 B35		247,5 301,7 339,0 398,0 489,0 564,5 649,5	311,0 389,5 442,5 527,1 653,9 757,5 887,1		
							27	3KB 42.95-I 3KB 42.95-2 3KB 42.95-4 3KB 42.95-5 3KB 42.95-7 3KB 42.95-9		B25 B30 B25 B30	234,2 288,4 325,7 384,7 474,8 547,0	299,6 377,1 430,2 514,7 640,0 743,5	
								28		4KB 42.95-I 4KB 42.95-2 4KB 42.95-4 4KB 42.95-5 4KB 42.95-7 4KB 42.95-9 4KB 42.95-II	B25 B30 B25 B30 B35	238,2 292,4 329,7 388,7 478,6 551,0 640,1	303,7 381,2 434,4 518,8 644,0 747,5 878,8
										29	5KB 42.95-I 5KB 42.95-2 5KB 42.95-4 5KB 42.95-5 5KB 42.95-7 5KB 42.95-II	B25 B30 B25 B30 B35	224,8 279,1 315,3 375,4 464,2 628,1
30	5KB 42.95-I-II 5KB 42.95-2-II 5KB 42.95-4-II 5KB 42.95-5-II 5KB 42.95-7-II 5KB 42.95-II-II	B25 B30 B25 B30 B35	224,8 279,1 315,3 375,4 464,2 628,1	291,1 369,1 420,9 506,2 629,9 868,1									

КОНСТРУКЦИИ КАРКАСА МЕЖЭТАЖНОГО ПРИМЕНЕНИЯ МНОГОЭТАЖНЫХ ОБЩЕСТВЕННЫХ ЗДАНИЙ, ПРОИЗВОДСТВЕННЫХ И ВСПОМОГАТЕЛЬНЫХ ЗДАНИЙ ПРОМЫШЛЕННЫХ ПРЕДПРИЯТИЙ ДЛЯ СТРОИТЕЛЬСТВА В РАЙОНАХ СЕЙСМИЧНОСТИ 7, 8 и 9 БАЛЛОВ И В НЕСЕЙСМИЧЕСКИХ РАЙОНАХ С ИЗГОТОВЛЕНИЕМ ИЗДЕЛИЙ КАРКАСА В ДЛИННЫХ СПАЛИБОЧНЫХ ФОРМАХ

СТРОИТЕЛЬНЫЕ  
КОНСТРУКЦИИ И  
ИЗДЕЛИЯ  
Серия I.020.1-2с/89  
Выпуск 2-5

Лист 6  
Страница 12

Продолжение

Этаж	Марка изделия	Размеры, мм			Класс бетона	Расход материалов			Масса изделия, кг
		L	A	B		Бетон, м <sup>3</sup>	Сталь, кг		
							натуральная	приведенная к кл. А-I	
3I	1KH 42.104-I	10350	4620	4200	B25	1,65	226,7	294,0	4139
	1KH 42.104-2				B30		286,1	378,9	
	1KH 42.104-4						326,8	437,2	
	1KH 42.104-6						368,3	496,4	
	1KH 42.104-7				B35		486,0	661,1	
	1KH 42.104-9						563,4	774,4	
	1KH 42.104-II						678,7	940,8	
	1KH 42.104-I3				852,6		1185,0		
32	2KH 42.104-I				B25		274,6	349,9	
	2KH 42.104-2				B30		333,9	434,5	
	2KH 42.104-4						374,9	492,9	
	2KH 42.104-6						439,1	585,1	
	2KH 42.104-7				B35		538,8	723,7	
	2KH 42.104-9						618,2	837,1	
	2KH 42.104-II						721,1	988,7	
	2KH 42.104-I3				905,3		1247,9		
33	3KH 42.104-I				B25		260,8	336,7	
	3KH 42.104-3				B30		320,1	421,5	
	3KH 42.104-4						360,9	479,8	
	3KH 42.104-6						426,3	571,9	
	3KH 42.104-7				B35		523,8	822,3	
	3KH 42.104-9						603,2	980,1	
	3KH 42.104-II						716,5	988,7	
	3KH 42.104-I3				878,6		1214,8		
3KH 42.104-I4	878,6				1214,8				
34	4KH 42.104-I				B25		264,7	340,7	
	4KH 42.104-3				B30		324,1	425,5	
	4KH 42.104-4						364,9	483,6	
	4KH 42.104-6						429,3	575,7	
	4KH 42.104-7				B35		527,8	712,9	
	4KH 42.104-9						607,0	826,2	
	4KH 42.104-II						712,3	981,0	
	4KH 42.104-I3				876,2		1211,2		
35	5KH 42.104-I				B25		251,0	327,5	
	5KH 42.104-3				B30		310,1	412,2	
	5KH 42.104-4						350,0	470,6	
	5KH 42.104-6						414,4	562,7	
	5KH 42.104-7				B35		513,8	698,1	
	5KH 42.104-9						592,1	811,5	
	5KH 42.104-II						703,0	973,2	
	5KH 42.104-I3				862,0		862,0		
36	5KH 42.104-I-н				B25		251,0	327,5	
	5KH 42.104-3-н				B30		310,1	412,2	
	5KH 42.104-4-н						350,0	470,6	
	5KH 42.104-6-н						414,4	562,7	
	5KH 42.104-7-н				B35		513,8	698,1	
	5KH 42.104-9-н						592,1	811,5	
	5KH 42.104-II-н						703,0	973,2	
	5KH 42.104-I3-н				862,0		1196,0		

КОНСТРУКЦИИ КАРКАСА МЕЖЭТАЖНОГО ПРИМЕНЕНИЯ МНОГОЭТАЖНЫХ ОБЩЕСТВЕННЫХ ЗДАНИЙ ПРОИЗВОДСТВЕННЫХ И ВСПОМОГАТЕЛЬНЫХ ЗДАНИЙ ПРОМЫШЛЕННЫХ ПРЕДПРИЯТИЙ ДЛЯ СТРОИТЕЛЬСТВА В РАЙОНАХ СЕЙСМИЧНОСТЕЙ 7, 8 и 9 БАЛЛОВ И В НЕСЕЙСМИЧЕСКИХ РАЙОНАХ С ИЗГОТОВЛЕНИЕМ ИЗДЕЛИЙ КАРКАСА В ЕДИННЫХ ОПАЛУБОЧНЫХ ФОРМАХ

СТРОИТЕЛЬНЫЕ  
КОНСТРУКЦИИ И  
ИЗДЕЛИЯ  
Серия I.020.I-2с/89  
Выпуск 2-5

Лист 7  
Страница 13

## С2ВА УКАЗАНИЯ ПО ПРИМЕНЕНИЮ

Серия I.020.I-2с/89, вып. 2-9 содержит рабочие чертежи колонн сечением 400х400 мм для зданий с высотой этажа 4,2 м, предназначенных для строительства в районах сейсмичностью 7, 8 и 9 баллов и в несейсмических районах.

Согласно ориентации колонн в плане здания приняты колонны, устанавливаемые по наружным осям (типы 3К, 4К); по внутренним осям с шарнирным опиранием плит перекрытий, (тип 1К) и с жесткими рамными узлами (тип 2К); по внутренним осям у лестничных клеток (тип 3К) и угловые колонны (типы 5К; 5Кн).

По расположению по высоте здания колонны подразделяются на нижние, средние, верхние и бесстыковые - на всю высоту здания. Предусмотрены также колонны одноэтажной разрезки.

Для соединения с ригелями поперечного и продольного направлений в колоннах предусмотрены в верхней зоне выпуски арматуры в количестве двух или четырех, а в нижней зоне - металлические уголки, на которые устанавливаются ригели при монтаже каркаса.

Предел огнестойкости колонн - 2,5 часа.

## Ж30В НОРМАТИВНОЕ ЗНАЧЕНИЕ НЕТРОВОГО ДАВЛЕНИЯ -

0,38 кПа	0,48 кПа	0,60 кПа
$\frac{38 \text{ кгс/м}^2}{}$	$\frac{48 \text{ кгс/м}^2}{}$	$\frac{60 \text{ кгс/м}^2}{}$

G2ЖЕ ИНЖЕНЕРНО-ГЕОЛОГИЧЕСКИЕ УСЛОВИЯ -  
- обычные

## Н1ВД РАСЧЕТНАЯ ТЕМПЕРАТУРА НАРУЖНОГО ВОЗДУХА - до минус 40°C

G2ВQ СТЕПЕНЬ АГРЕССИВНОСТИ СРЕДЫ -  
- неагрессивная, слабо и средне-агрессивная.

G2MQ СЕЙСМИЧНОСТЬ - 7,8,9 баллов

## ДОПОЛНИТЕЛЬНЫЕ ДАННЫЕ

Структура марок колонн:

I K 2 3 4 - 5 - 6 7

I - тип колонны в плане (от I до 5);

K - наименование изделия - колонна;

2 - индекс характеризующий положение колонны в каркасе здания по высоте;

B - верхняя колонна;

C - средняя колонна;

H - нижняя колонна;

B - бесстыковая колонна;

3 - высота типового этажа, в дециметрах;

4 - длина колонны в дециметрах;

5 - индекс несущей способности колонн - от I до I4;

6 - индекс "С" - колонна, применяемая в сейсмических районах;

7 - индекс "н" - колонна зеркального изображения

