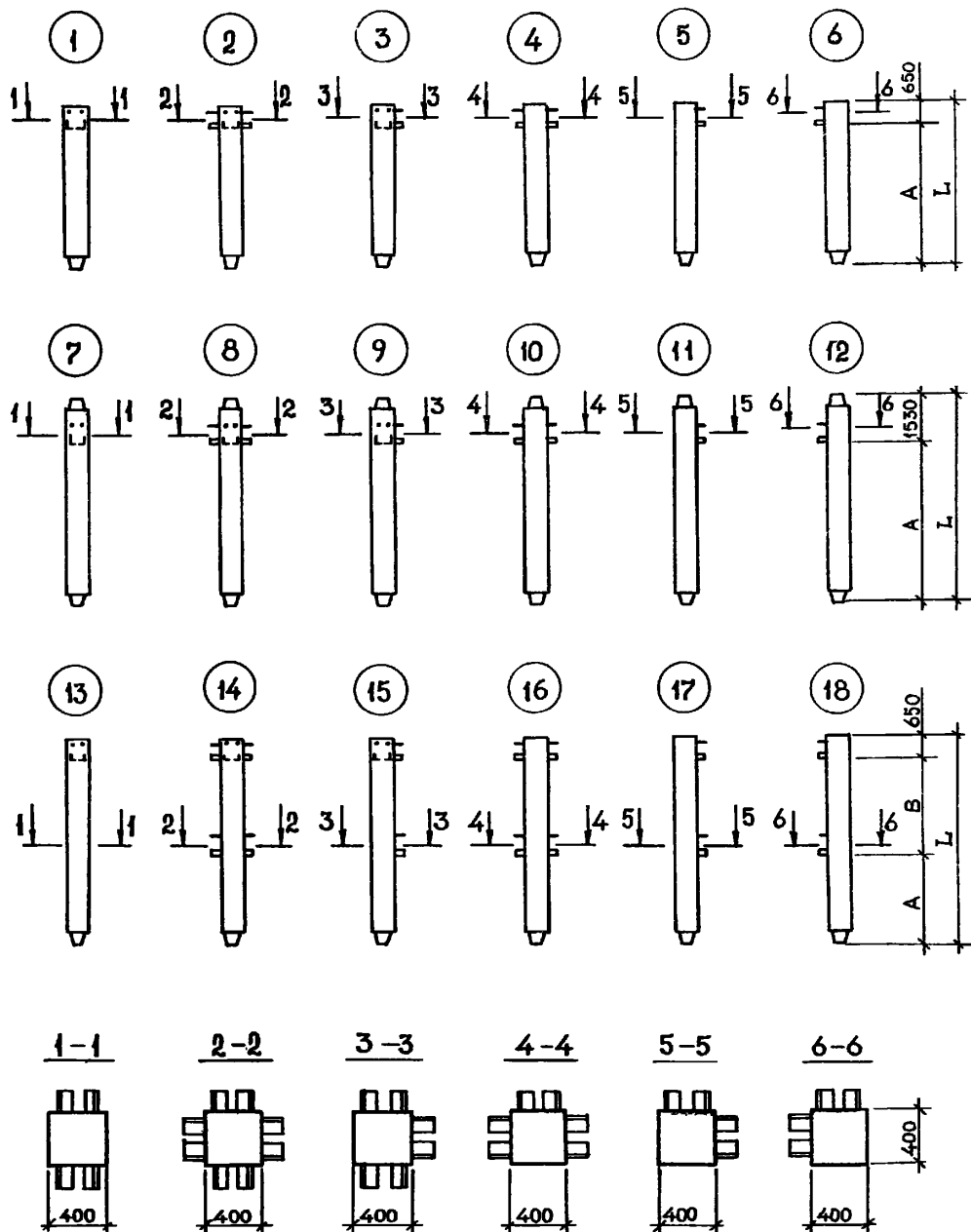


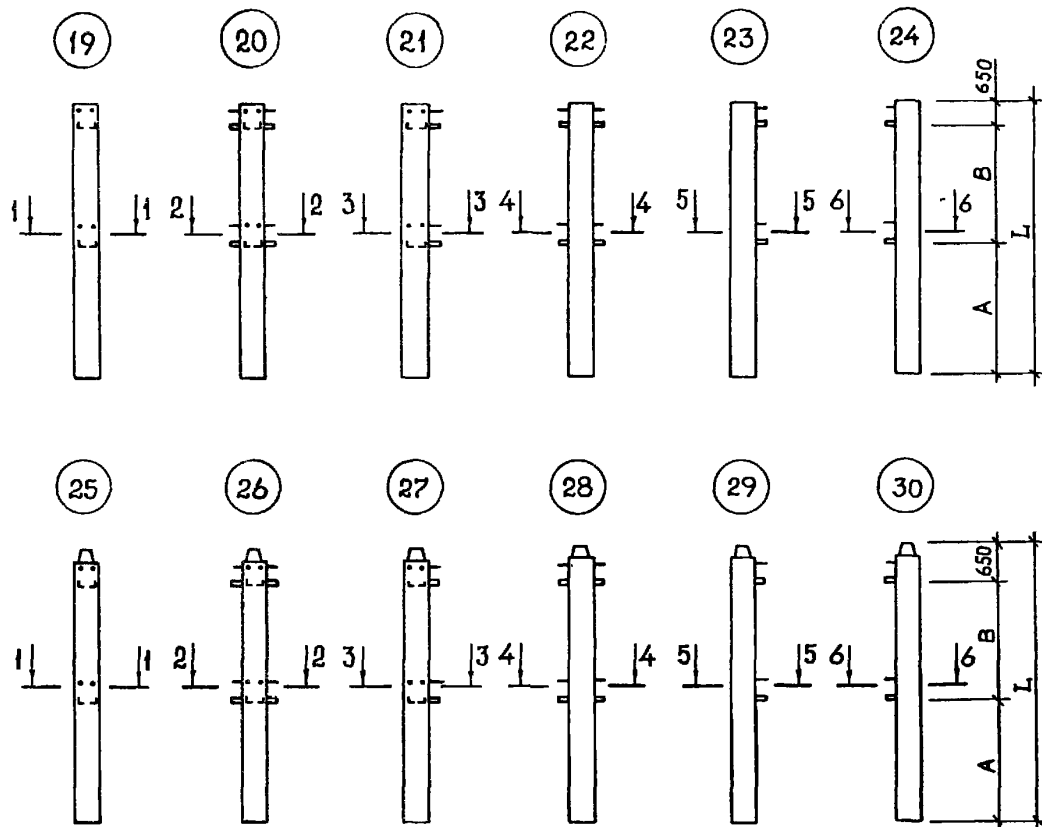
СССР	<p align="center">СТРОИТЕЛЬНЫЙ КАТАЛОГ ЧАСТЬ 3</p> <p align="center">ТИПОВАЯ ДОКУМЕНТАЦИЯ НА КОНСТРУКЦИИ, ИЗДЕЛИЯ И УЗЛЫ ЗДАНИЙ И СООРУЖЕНИЙ</p>	<p>СТРОИТЕЛЬНЫЕ КОНСТРУКЦИИ И ИЗДЕЛИЯ Серия I. 020. I-2с/89 Выпуск 2-9</p>
ЦИТП	<p align="center">КОНСТРУКЦИИ КАРКАСА МЕЖЭТАЖОВОГО ПРИМЕНЕНИЯ МНОГОЭТАЖНЫХ ОБЩЕСТВЕННЫХ ЗДАНИЙ, ПРОИЗВОДСТВЕННЫХ И ВСПОМОГАТЕЛЬНЫХ ЗДАНИЙ ПРОМЫШЛЕННЫХ ПРЕДПРИЯТИЙ ДЛЯ СТРОИТЕЛЬСТВА В РАЙОНАХ СЕЙСМИЧНОСТИ 7,8 и 9 БАЛЛОВ И В НЕСЕЙСМИЧЕСКИХ РАЙОНАХ С ИЗГОТОВЛЕНИЕМ ИЗДЕЛИЙ КАРКАСА В ЕДИННЫХ СПЕЦИАЛЬНЫХ ФОРМАХ</p>	<p>УДК 624.016.5</p>
<p align="center">ОКТАБРЬ 1990</p>		<p>На 10 листах На 19 страницах Страница I</p>



КОНСТРУКЦИИ КАРКАСА МЕЖЭТАЖНОГО ПРИМЕНЕНИЯ МНОГОЭТАЖНЫХ ОБЩЕСТВЕННЫХ ЗДАНИЙ, ПРОИЗВОДСТВЕННЫХ И ВСПОМОГАТЕЛЬНЫХ ЗДАНИЙ ПРОМЫШЛЕННЫХ ПРЕДПРИЯТИЙ ДЛЯ СТРОИТЕЛЬСТВА В РАЙОНАХ СЕЙСМИЧЕСТВОМ 7, 8 и 9 БАЛЛОВ И В НЕСЕЙСМИЧЕСКИХ РАЙОНАХ С ИЗГОТОВЛЕНИЕМ ИЗДЕЛИЙ КАРКАСА В ЕДИННЫХ СПЕЦИАЛЬНЫХ ФОРМАХ

СТРОИТЕЛЬНЫЕ
КОНСТРУКЦИИ И
ИЗДЕЛИЯ
Серия 1.020.1-20/89
Выпуск 2-9

Лист I
Страница 2



ДИАА ТЕХНИЧЕСКАЯ ХАРАКТЕРИСТИКА

Бетон тяжелый классов В25, В30, В35, В40, В45.

Продольная арматура - из стали класса А-III диаметром 20-40 мм.

Поперечная - из стали класса А-I

Колонны армированы пространственными каркасами, собираемыми из стержней продольной арматуры, замкнутых хомутов, сеток косвенного армирования, отдельных стержней и закладных изделий.

КОНСТРУКЦИИ КАРКАСА МЕЖЭТАЖНОГО ПРИМЕНЕНИЯ МНОГОЭТАЖНЫХ ОБЩЕСТВЕННЫХ ЗДАНИЙ, ПРОИЗВОДСТВЕННЫХ И ВСПОМОГАТЕЛЬНЫХ ЗДАНИЙ ПРОМЫШЛЕННЫХ ПРЕДПРИЯТИЙ ДЛЯ СТРОИТЕЛЬСТВА В РАЙОНАХ СЕЙСМИЧНОСТИ 7, 8 и 9 БАЛЛОВ И В НЕСЕЙСМИЧЕСКИХ РАЙОНАХ С ИЗГОТОВЛЕНИЕМ ИЗДЕЛИЙ КАРКАСА В ЕДИННЫХ СПЕЦИАЛЬНЫХ ФОРМАХ

СТРОИТЕЛЬНЫЕ
КОНСТРУКЦИИ И
ИЗДЕЛИЯ
Серия 1.020.1-2с/89
Выпуск 2-9

Лист 2
Страница 3

НОМЕНКЛАТУРА КОЛОНН

Этаж	Марка изделия	Размеры, мм			Класс бетона	Расход материалов			Масса изделия, кг
		L	A	B		Бетон, м³	Сталь, кг		
							натуральная	приведенная к кл. А-I	
I	IKB 54.45-I-C	4520	3870	-	B25	0,72	107,4	138,0	1807
	IKB 54.45-2-C				B30		132,6	173,5	
	IKB 54.45-4-C				B25		150,2	198,7	
	IKB 54.45-5-C				B35		176,6	236,6	
	IKB 54.45-II-C				B25		291,5	401,1	
2	2KB 54.45-I-C				B25		127,4	160,1	
	2KB 54.45-2-C				B30		152,6	195,6	
	2KB 54.45-4-C				B25		170,2	220,9	
	2KB 54.45-5-C				B25		196,6	258,8	
	2KB 54.45-II-C				B35		313,6	426,2	
	2KB 54.45-I3-C				B35		389,1	531,3	
3	3KB 54.45-I-C				B25		121,1	154,3	
	3KB 54.45-2-C				B30		146,3	189,9	
	3KB 54.45-4-C				B25		163,9	215,0	
	3KB 54.45-5-C				B25		190,8	252,9	
	3KB 54.45-II-C				B35		306,6	419,7	
4	4KB 54.45-I-C				B25		123,1	156,3	
	4KB 54.45-2-C				B30		148,3	191,9	
	4KB 54.45-4-C				B25		165,9	217,0	
	4KB 54.45-5-C				B25		192,3	254,9	
	4KB 54.45-II-C				B35		308,6	421,7	
5	5KB 54.45-I-C				B35		383,9	525,7	
	5KB 54.45-2-C				B25		116,8	150,4	
	5KB 54.45-4-C				B30		141,9	186,0	
	5KB 54.45-5-C				B25		159,6	211,2	
	5KB 54.45-II-C				B25		185,9	249,1	
6	5KB 54.45-I3-C				B35		301,6	415,1	
	5KB 54.45-I-CH				B35		376,6	518,5	
	5KB 54.45-2-CH				B25		116,8	150,4	
	5KB 54.45-4-CH				B30		141,9	186,0	
	5KB 54.45-5-CH				B25		159,6	211,2	
I	IKB 60.51-I-C				5120		4470	-	
	IKB 60.51-2-C	B30	143,1	188,5					
	IKB 60.51-4-C	B25	163,1	207,4					
	IKB 60.51-5-C	B35	194,7	262,4					
	IKB 60.51-II-C	B35	326,7	437,9					
2	2KB 60.51-I-C	B25	135,3	170,4					
	2KB 60.51-2-C	B30	163,5	210,7					
	2KB 60.51-4-C	B25	183,5	219,7					
	2KB 60.51-5-C	B25	215,5	284,6					
	2KB 60.51-II-C	B35	345,7	471,2					
3	3KB 60.51-I3-C	B35	425,3	581,8					
	3KB 60.51-I-C	B25	128,8	164,4					
	3KB 60.51-2-C	B25	157,2	204,7					

КОНСТРУКЦИИ КАРКАСА МЕЖЭТАЖНОГО ПРИМЕНЕНИЯ МНОГОЭТАЖНЫХ ОБЩЕСТ- ВЕННЫХ ЗДАНИЙ, ПРОИЗВОДСТВЕННЫХ И ВСПОМОГАТЕЛЬНЫХ ЗДАНИЙ ПРОМЫШ- ЛЕННЫХ ПРЕДПРИЯТИЙ ДЛЯ СТРОИТЕЛЬСТВА В РАЙОНАХ СЕЙСМИЧНОСТИ 7, 8 и 9 БАЛЛОВ и в НЕСЕЙСМИЧЕСКИХ РАЙОНАХ С ИЗГОТОВЛЕНИЕМ ИЗДЕЛИЙ КАРКАСА В ЕДИННЫХ ОПАЛУБОЧНЫХ ФОРМАХ						СТРОИТЕЛЬНЫЕ КОНСТРУКЦИИ И ИЗДЕЛИЯ Серия I.020.I-2с/89 Выпуск 2-9			Лист 3 Страница 5					
Продолжение														
Этаж	Марка изделия	Размеры, мм			Класс бетона	Расход материалов			Масса изделия, кг					
		L	A	B		Бетон м ³	Сталь, кг							
							натураль- ная	приведенная к кл.А-I						
I0	4КС 54.54-3-С	5400	3870	-	В30	0,86	180,9	237,3	2159					
	4КС 54.54-4-С						202,2	267,7						
	4КС 54.54-6-С						233,7	313,3						
	4КС 54.54-7-С						287,7	385,9						
	4КС 54.54-9-С						328,1	443,8						
	4КС 54.54-10-С						328,1	443,8						
4КС 54.54-12-С	В40				382,3		525,0							
II	5КС 54.54-I-С				5400		3870	-		В25	0,86	143,8	188,0	2159
	5КС 54.54-3-С											173,8	230,8	
	5КС 54.54-4-С											195,0	261,1	
	5КС 54.54-6-С											226,6	306,7	
	5КС 54.54-7-С											280,4	378,5	
	5КС 54.54-8-С											280,4	378,5	
	5КС 54.54-9-С											320,8	436,5	
	5КС 54.54-II-С											377,5	521,2	
	5КС 54.54-I3-С											461,7	637,5	
	I2											5КС 54.54-I-Сн	5400	
5КС 54.54-3-Сн					173,8		230,8							
5КС 54.54-4-Сн					195,0		261,1							
5КС 54.54-6-Сн					226,6		306,7							
5КС 54.54-7-Сн					280,4		378,5							
5КС 54.54-8-Сн					280,4		378,5							
5КС 54.54-9-Сн					320,8		436,5							
5КС 54.54-II-Сн					377,5		521,2							
5КС 54.54-I3-Сн					461,7		637,5							
7					1КС 60.60-I-С		6000	4470		-	В25	0,96		139,6
	1КС 60.60-3-С	172,8	228,9											
	1КС 60.60-4-С	196,4	262,7											
	1КС 60.60-6-С	231,6	313,3											
	1КС 60.60-7-С	288,4	390,0											
	1КС 60.60-9-С	333,2	454,4											
	1КС 60.60-10-С	333,2	454,4											
	1КС 60.60-I3-С	498,0	689,3											
8	2КС 60.60-I-С	6000	4470	-	В25	0,96			163,6		209,2		2399	
	2КС 60.60-3-С								196,7		256,8			
	2КС 60.60-4-С								220,4		290,5			
	2КС 60.60-6-С								255,6		341,1			
	2КС 60.60-7-С								314,8		421,3			
	2КС 60.60-9-С								359,6		485,6			
	2КС 60.60-10-С								359,6		485,6			
	2КС 60.60-I3-С								523,6		720,5			
9	3КС 60.60-I-С	6000	4470	-	В25	0,96			156,5		202,6		2399	
	3КС 60.60-3-С								189,7		250,2			
	3КС 60.60-4-С								213,3		284,0			
	3КС 60.60-6-С								248,5		334,6			
	3КС 60.60-7-С								307,5		414,0			
	3КС 60.60-9-С								352,3		478,4			
	3КС 60.60-10-С								352,3		478,4			

КОНСТРУКЦИИ КАРКАСА МЕЖЭТАЖНОГО ПРИМЕНЕНИЯ МНОГОЭТАЖНЫХ ОБЩЕСТВЕННЫХ ЗДАНИЙ, ПРОИЗВОДСТВЕННЫХ И ВСПОМОГАТЕЛЬНЫХ ЗДАНИЙ ПРОМЫШЛЕННЫХ ПРЕДПРИЯТИЙ ДЛЯ СТРОИТЕЛЬСТВА В РАЙОНАХ СЕЙСМИЧНОСТЬЮ 7, 8 и 9 БАЛЛОВ И В НЕСЕЙСМИЧЕСКИХ РАЙОНАХ С ИЗГОТОВЛЕНИЕМ ИЗДЕЛИЙ КАРКАСА В ЕДИННЫХ ОПАЛУБОЧНЫХ ФОРМАХ

СТРОИТЕЛЬНЫЕ
КОНСТРУКЦИИ И
ИЗДЕЛИЯ
Серия 1.020.1-2с/89
Выпуск 2-9

Лист 3
Страница 6

Продолжение

Этаж	Марка изделия	Размеры, мм			Класс бетона	Расход материалов			Масса изделия, кг					
		I	A	B		Бетон, м³	Сталь, кг							
							натуральная	приведенная к кл. А-I						
9	ЗКС 60.60-12-С ЗКС 60.60-13-С	6000	4470	-	B45	0,96	416,4	574,9	2399					
10	4КС 60.60-1-С 4КС 60.60-3-С 4КС 60.60-4-С 4КС 60.60-6-С 4КС 60.60-7-С 4КС 60.60-9-С 4КС 60.60-10-С 4КС 60.60-12-С				B35		510,6	704,2						
	II				5КС 60.60-1-С 5КС 60.60-3-С 5КС 60.60-4-С 5КС 60.60-6-С 5КС 60.60-7-С 5КС 60.60-8-С 5КС 60.60-9-С 5КС 60.60-11-С 5КС 60.60-13-С		B25	158,5		204,8				
					12		5КС 60.60-1-Сн 5КС 60.60-3-Сн 5КС 60.60-4-Сн 5КС 60.60-6-Сн 5КС 60.60-7-Сн 5КС 60.60-8-Сн 5КС 60.60-9-Сн 5КС 60.60-11-Сн 5КС 60.60-13-Сн	B25		191,7	252,2			
							13	1КС 60.III-1-С 1КС 60.III-3-С 1КС 60.III-4-С 1КС 60.III-5-С 1КС 60.III-7-С 1КС 60.III-9-С 1КС 60.III-11-С 1КС 60.III-13-С		B25	215,3	286,0		
								14		2КС 60.III-1-С 2КС 60.III-3-С 2КС 60.III-4-С 2КС 60.III-5-С 2КС 60.III-7-С 2КС 60.III-9-С 2КС 60.III-11-С 2КС 60.III-13-С	B30	250,5	336,6	
										15	3КС 60.III-1-С 3КС 60.III-3-С 3КС 60.III-4-С 3КС 60.III-5-С	B30	309,5	415,9
												B40	354,3	480,3
													B45	413,6
													B25	151,5
													B30	184,7
													B30	208,3
													B30	243,5
													B30	302,3
													B40	302,3
													B30	347,1
													B35	409,6
													B35	502,8
													B25	151,5
													B30	184,7
													B30	208,3
													B30	243,5
													B30	302,3
													B40	302,3
													B30	347,1
													B30	409,6
													B35	502,8
													B25	236,9
													B30	298,5
			B25	342,1		453,2								
				B30		408,1		547,7						
						B30		514,5	692,3					
								B35	596,5	811,4				
								B35	703,7	970,5				
								B35	888,5	1227,7				
								B25	280,9	353,6				
								B30	342,5	441,4				
								B25	386,3	503,8				
								B25	451,3	597,7				
								B30	562,0	747,4				
								B30	644,0	866,5				
								B35	746,0	1019,8				
								B35	938,8	1286,2				
								B25	267,5	341,1				
								B30	329,2	429,1				
								B25	372,7	491,6				
								B25	438,0	585,2				

К100, 200, 300-9, 10-90

КОНСТРУКЦИИ КАРКАСА МЕЖЭТАЖНОГО ПРИМЕНЕНИЯ МНОГОЭТАЖНЫХ ОБЩЕСТВЕННЫХ ЗДАНИЙ, ПРОИЗВОДСТВЕННЫХ И ВСПОМОГАТЕЛЬНЫХ ЗДАНИЙ ПРОМЫШЛЕННЫХ ПРЕДПРИЯТИЙ ДЛЯ СТРОИТЕЛЬСТВА В РАЙОНАХ СЕЙСМИЧНОСТЬЮ 7, 8 И 9 БАЛЛОВ И В НЕСЕЙСМИЧЕСКИХ РАЙОНАХ С ИЗГОТОВЛЕНИЕМ ИЗДЕЛИЙ КАРКАСА В ЕДИННЫХ ОПАЛУБОЧНЫХ ФОРМАХ

СТРОИТЕЛЬНЫЕ
КОНСТРУКЦИИ И
ИЗДЕЛИЯ
Серия I.020.I-2с/89
Выпуск 2-9

Лист 4
Страница 7

Продолжение

Этаж	Марка изделия	Размеры, мм			Класс бетона	Расход материалов			Масса изделия, кг					
		L	A	B		Бетон м³	Сталь, кг							
							натуральная	приведенная к кл. А-I						
15	3КВ 60.III-7-С	III20	4470	6000	B30	I,70	547,6	733,5	4447					
	3КВ 60.III-9-С				B35		629,4	852,6						
	3КВ 60.III-II-С						737,3	1013,2						
	3КВ 60.III-I3-С						917,8	1262,3						
16	4КВ 60.III-I-С				B25		271,5	345,1						
	4КВ 60.III-3-С				B30		333,1	433,1						
	4КВ 60.III-4-С				B25		376,7	495,6						
	4КВ 60.III-5-С						441,9	589,2						
	4КВ 60.III-7-С						551,6	737,5						
	4КВ 60.III-9-С				B30		633,6	856,6						
	4КВ 60.III-II-С				B35		737,3	1011,4						
	4КВ 60.III-I3-С						919,2	1262,5						
17	5КВ 60.III-I-С				B25		258,2	332,8						
	5КВ 60.III-3-С				B30		319,8	420,7						
	5КВ 60.III-4-С				B25		363,4	482,9						
	5КВ 60.III-5-С						428,6	576,8						
	5КВ 60.III-7-С						537,3	723,5						
	5КВ 60.III-9-С				B30		619,4	842,6						
	5КВ 60.III-II-С				B35		725,5	1000,8						
	18				5КВ 60.III-I-Сн		B25	258,2		332,8				
5КВ 60.III-3-Сн					B30		319,8	420,7						
5КВ 60.III-4-Сн					B25		363,4	482,9						
5КВ 60.III-5-Сн							428,6	576,8						
5КВ 60.III-7-Сн							537,4	723,5						
5КВ 60.III-9-Сн					B30		619,4	842,5						
5КВ 60.III-II-Сн	B35				725,5		1000,8							
19	1КБ 60.I27-I-С	I2720	6070	6000	B25	2,03	257,1	330,4	5087					
	1КБ 60.I27-2-С				B30		330,0	433,6						
	1КБ 60.I27-4-С						379,4	505,1						
	1КБ 60.I27-6-С						B40	458,0		617,1				
	1КБ 60.I27-7-С				580,0			783,3						
	1КБ 60.I27-I0-С				B35		677,5	921,9						
	1КБ 60.I27-II-С						792,4	1095,3						
20	2КБ 60.I27-I-С				B25		301,6	380,4						
	2КБ 60.I27-2-С				B30		373,8	483,6						
	2КБ 60.I27-4-С						423,4	555,1						
	2КБ 60.I27-6-С						B40	502,0		667,1				
	2КБ 60.I27-7-С				627,3			838,5						
	2КБ 60.I27-I0-С				B35		724,7	977,0						
	2КБ 60.I27-II-С						835,4	1144,4						
	2КБ 60.I27-I3-С				B35		1054,2	1450,8						
21	3КБ 60.I27-I-С									B25		288,2	367,8	
	3КБ 60.I27-2-С									B30		361,4	471,3	
	3КБ 60.I27-4-С											410,4	542,8	
	3КБ 60.I27-6-С											B40	488,6	
	3КБ 60.I27-7-С									613,4			824,5	
	3КБ 60.I27-I0-С									B35		710,4	963,1	
	3КБ 60.I27-II-С											826,6	1137,9	

КОНСТРУКЦИИ КАРКАСА МЕЖЭТАЖНОГО ПРИМЕНЕНИЯ МНОГОЭТАЖНЫХ ОБЩЕСТВЕННЫХ ЗДАНИЙ, ПРОИЗВОДСТВЕННЫХ И ВОСПОМОГАТЕЛЬНЫХ ЗДАНИЙ ПРОМЫШЛЕННЫХ ПРЕДПРИЯТИЙ ДЛЯ СТРОИТЕЛЬСТВА В РАЙОНАХ СЕЙСМИЧНОСТЬЮ 7, 8 и 9 БАЛЛОВ И В НЕСЕЙСМИЧЕСКИХ РАЙОНАХ С ИЗГОТОВЛЕНИЕМ ИЗДЕЛИЙ КАРКАСА В КЛИНЫХ СПАЛИБОЧНЫХ ФОРМАХ

СТРОИТЕЛЬНЫЕ
КОНСТРУКЦИИ И
ИЗДЕЛИЯ
Серия 1.020.1-2с/89
Выпуск 2-9

Лист 4
Страница 8

Продолжение

Этаж	Марка изделия	Размеры, мм			Класс бетона	Расход материалов			Масса изделия, кг
		L	A	B		Бетон, м³	Сталь, кг		
							натуральная	приведенная к кл. А-I	
22	4КБ 60.127-I-C	12720	6070	6000	B25	2,03	292,2	371,9	5087
	4КБ 60.127-2-C				364,4		475,3		
	4КБ 60.127-4-C				414,4		546,8		
	4КБ 60.127-6-C				492,6		658,8		
	4КБ 60.127-7-C				617,4		828,5		
	4КБ 60.127-10-C				714,4		967,1		
	4КБ 60.127-II-C				826,6		1136,1		
	4КБ 60.127-13-C				1035,3		1427,1		
23	5КБ 60.127-I-C	12720	6070	6000	B25	2,03	278,9	359,6	5087
	5КБ 60.127-2-C				351,1		462,8		
	5КБ 60.127-4-C				400,7		534,4		
	5КБ 60.127-6-C				479,3		646,2		
	5КБ 60.127-7-C				603,7		814,4		
	5КБ 60.127-II-C				814,7		1125,5		
24	5КБ 60.127-I3-C	12720	6070	6000	B35	2,03	1020,4	1412,3	5087
	5КБ 60.127-I-CH				278,9		359,6		
	5КБ 60.127-2-CH				351,1		462,8		
	5КБ 60.127-4-CH				400,7		534,4		
	5КБ 60.127-6-CH				479,3		646,2		
	5КБ 60.127-7-CH				603,7		814,4		
25	1КН 60.136-I-C	13600	6070	6000	B25	2,18	281,8	363,5	5439
	1КН 60.136-3-C				359,7		474,0		
	1КН 60.136-4-C				412,4		550,7		
	1КН 60.136-6-C				496,6		670,4		
	1КН 60.136-7-C				629,2		847,5		
	1КН 60.136-9-C				730,6		995,8		
	1КН 60.136-10-C				730,6		995,8		
	1КН 60.136-13-C				1101,2		1520,1		
26	2КН 60.136-I-C	13600	6070	6000	B25	2,18	329,6	419,3	5439
	2КН 60.136-3-C				407,6		529,9		
	2КН 60.136-4-C				460,2		606,5		
	2КН 60.136-6-C				544,4		726,2		
	2КН 60.136-7-C				681,9		910,0		
	2КН 60.136-9-C				783,3		1058,3		
	2КН 60.136-10-C				783,3		1058,3		
	2КН 60.136-13-C				1153,9		1582,4		
27	3КН 60.136-I-C	13600	6070	6000	B25	2,18	315,6	406,1	5439
	3КН 60.136-3-C				393,0		516,6		
	3КН 60.136-4-C				446,2		593,3		
	3КН 60.136-6-C				530,4		713,0		
	3КН 60.136-7-C				666,5		895,4		
	3КН 60.136-9-C				768,7		1043,7		
	3КН 60.136-10-C				768,7		1043,7		
	3КН 60.136-12-C				905,0		1247,1		
	3КН 60.136-13-C				1126,4		1549,8		

КОНСТРУКЦИИ КАРКАСА МЕЖЖИЛОВОГО ПРИМЕНЕНИЯ МНОГОЭТАЖНЫХ ОНЕСТ-
ВЕННЫХ ЗДАНИЙ, ПРОИЗВОДСТВЕННЫХ И ВСПОМОГАТЕЛЬНЫХ ЗДАНИЙ ПРОМЫШ-
ЛЕННЫХ ПРЕДПРИЯТИЙ ДЛЯ СТРОИТЕЛЬСТВА В РАЙОНАХ СЕЙСМИЧНОСТЬЮ 7
8 и 9 БАЛЛОВ И В НЕСЕЙСМИЧЕСКИХ РАЙОНАХ С ИЗГОТОВЛЕНИЕМ ИЗДЕЛИЙ
КАРКАСА В ЕДИННЫХ СПЕЦИАЛЬНЫХ ФОРМАХ

СТРОИТЕЛЬНЫЕ
КОНСТРУКЦИИ И
ИЗДЕЛИЯ
Серия 1.020.1-2с/89
Выпуск 2-9

Лист 5
Страница 10

Продолжение

Этаж	Марка изделия	Размеры, мм			Класс бетона	Расход материалов			Масса изделия, кг
		L	A	B		Бетон, м ³	Сталь, кг		
							натуральная	приведенная к кл. А-I	
27	3KH 60.I48-I0-C	14800	7270	6000	B40	2,37	822,1	1116,8	5919
	3KH 60.I48-I2-C				B45		968,3	1337,0	
	3KH 60.I48-I3-C				B35		1203,6	1664,5	
28	4KH 60.I48-I-C				B30		334,8	430,4	
	4KH 60.I48-3-C						419,6	550,4	
	4KH 60.I48-4-C						476,7	633,8	
	4KH 60.I48-6-C						567,7	763,6	
	4KH 60.I48-7-C						712,7	959,5	
	4KH 60.I48-9-C				826,1		1120,7		
	4KH 60.I48-I0-C				826,1		1120,7		
	4KH 60.I48-I2-C				B40		965,6	1330,7	
29	5KH 60.I48-I-C				B25		320,8	417,0	
	5KH 60.I48-3-C				B30		404,6	537,3	
	5KH 60.I48-4-C						462,6	620,1	
	5KH 60.I48-6-C						553,6	750,4	
	5KH 60.I48-7-C				698,2		944,6		
	5KH 60.I48-8-C				698,2		944,6		
	5KH 60.I48-9-C				811,6		1105,9		
	5KH 60.I48-II-C				954,7		1321,5		
	5KH 60.I48-I3-C				B35		1188,1	1646,6	
30	5KH 60.I48-I-CH				B25		320,8	417,0	
	5KH 60.I48-3-CH				B30		404,6	537,3	
	5KH 60.I48-4-CH						462,6	620,1	
	5KH 60.I48-6-CH						553,6	750,4	
	5KH 60.I48-7-CH				698,2		944,6		
	5KH 60.I48-8-CH				698,2		944,6		
	5KH 60.I48-9-CH				811,6		1105,9		
	5KH 60.I48-II-CH				954,7		1321,5		
	5KH 60.I48-I3-CH				B35		1188,1	1646,6	
I	IKB 54.45-I	4520	3870	-	B25	0,72	104,1	134,7	1807
	IKB 54.45-2				B30		129,3	170,2	
	IKB 54.45-4						146,9	195,4	
	IKB 54.45-5						173,3	233,3	
	IKB 54.45-II				B35		288,2	397,8	
2	2KB 54.45-I				B25		124,1	156,8	
	2KB 54.45-2				B30		149,3	192,3	
	2KB 54.45-4						166,9	217,6	
	2KB 54.45-5						193,3	255,5	
	2KB 54.45-II				B35		310,3	422,9	
	2KB 54.45-I3						383,8	526,0	
3	3KB 54.45-I				B25		117,8	151,0	
	3KB 54.45-2				B30		143,0	186,6	
	3KB 54.45-4						160,6	211,7	
	3KB 54.45-5						187,5	249,6	
	3KB 54.45-II				B35		303,3	416,4	
4	4KB 54.45-I				B25		119,8	153,0	
	4KB 54.45-2						145,0	188,6	

КОНСТРУКЦИИ КАРКАСА МЕЖЭТАЖНОГО ПРИМЕНЕНИЯ МНОГОЭТАЖНЫХ ОБЩЕСТ- ВЕННЫХ ЗДАНИЙ, ПРОИЗВОДСТВЕННЫХ И ВСПОМОГАТЕЛЬНЫХ ЗДАНИЙ ПРОМЫШ- ЛЕННЫХ ПРЕДПРИЯТИЙ ДЛЯ СТРОИТЕЛЬСТВА В РАЙОНАХ СЕЙСМИЧНОСТЬЮ 7 8 и 9 БАЛЛОВ И В НЕСЕЙСМИЧЕСКИХ РАЙОНАХ С ИЗГОТОВЛЕНИЕМ ИЗДЕЛИЙ КАРКАСА В ЕДИННЫХ СПЕЦИАЛЬНЫХ ФОРМАХ						СТРОИТЕЛЬНЫЕ КОНСТРУКЦИИ И ИЗДЕЛИЯ Серия 1.020.1-2с/89 Выпуск 2-9			Лист 6 Страница II	
Продолжение										
Этаж	Марка изделия	Размеры, мм			Класс бетона	Расход материалов			Масса изделия, кг	
		L	A	B		Бетон м³	Сталь, кг			
							натураль- ная	приведенная к кл.А-I		
4	4КВ 54.45-4	4520	3870	-	B30	0,72	162,6	213,6	1807	
	4КВ 54.45-5				B25		189,0	251,6		
	4КВ 54.45-II				B35		305,3	418,4		
	4КВ 54.45-I3						378,6	520,4		
5	5КВ 54.45-I				B25		113,5	147,1		
	5КВ 54.45-2						138,6	182,7		
	5КВ 54.45-4				B30		156,3	207,9		
	5КВ 54.45-5				B25		182,6	245,8		
	5КВ 54.45-II				B35		298,3	411,8		
	5КВ 54.45-I3						371,3	513,2		
6	5КВ 54.45-I-н				B25		113,5	147,1		
	5КВ 54.45-2-н						138,6	182,6		
	5КВ 54.45-4-н				B30		156,3	207,9		
	5КВ 54.45-5-н				B25		182,6	245,8		
	5КВ 54.45-II-н				B35		298,3	412,2		
	5КВ 54.45-I3-н						371,3	513,2		
I	IKB 60.5I-I	5120	4470	-	B25	0,81	111,3	144,3	2047	
	IKB 60.5I-2						139,3	184,7		
	IKB 60.5I-4				B30		159,3	203,4		
	IKB 60.5I-5				B25		190,9	258,6		
	IKB 60.5I-II				B35		322,9	434,1		
2	2KB 60.5I-I				B25		131,5	166,6		
	2KB 60.5I-2						159,7	206,9		
	2KB 60.5I-4				B30		179,7	215,9		
	2KB 60.5I-5				B25		211,7	280,8		
	2KB 60.5I-II				B35		341,9	467,4		
	2KB 60.5I-I3						419,1	575,6		
3	3KB 60.5I-I				B25		125,0	160,6		
	3KB 60.5I-2						153,4	200,9		
	3KB 60.5I-4				B30		173,4	229,5		
	3KB 60.5I-5				B25		203,4	272,5		
	3KB 60.5I-II				B35		334,8	460,8		
4	4KB 60.5I-I				B25		126,8	168,6		
	4KB 60.5I-2						155,2	208,9		
	4KB 60.5I-4				B30		175,2	238,5		
	4KB 60.5I-5				B25		205,2	280,5		
	4KB 60.5I-II				B35		336,6	469,8		
	4KB 60.5I-I3						418,8	584,5		
5	5KB 60.5I-I				B25		120,6	156,8		
	5KB 60.5I-2						149,0	197,1		
	5KB 60.5I-4				B30		169,0	225,7		
	5KB 60.5I-5				B25		199,0	268,7		
	5KB 60.5I-II				B35		329,8	456,2		
	5KB 60.5I-I3						411,5	569,8		
6	5KB 60.5I-I-н				B25		120,6	156,8		
	5KB 60.5I-2-н						149,0	197,1		
	5KB 60.5I-4-н				B30		169,0	225,7		

КОНСТРУКЦИИ КАРКАСА МЕЖЭТАЖНОГО ПРИМЕНЕНИЯ МНОГОЭТАЖНЫХ ОБЩЕСТ- ВЕННЫХ ЗДАНИЙ ПРОИЗВОДСТВЕННЫХ И ВСПОМОГАТЕЛЬНЫХ ЗДАНИЙ ПРОМЫШ- ЛЕННЫХ ПРЕДПРИЯТИЙ ДЛЯ СТРОИТЕЛЬСТВА В РАЙОНАХ СЕЙСМИЧНОСТЬЮ 7 8 и 9 БАЛЛОВ И В НЕСЕЙСМИЧЕСКИХ РАЙОНАХ С ИЗГОТОВЛЕНИЕМ ИЗДЕЛИЙ КАРКАСА В ВДЛИННЫХ ОПАЛУБОЧНЫХ ФОРМАХ						СТРОИТЕЛЬНЫЕ КОНСТРУКЦИИ И ИЗДЕЛИЯ Серия 1.020.1-2с/89 Выпуск 2-9			Лист 6 Страница 12	
Продолжение										
Этаж	Марка изделия	Размеры, мм			Класс бетона	Расход материалов			Масса изделия, кг	
		L	A	B		Бетон, м³	Сталь, кг			
							натураль- ная	приведенная к кл.А-I		
6	5КВ 60.5I-5-н	5I20	4470	-	B25	0,8I	199,0	268,7	2047	
	B35				329,8		456,2			
	5КВ 60.5I-I3-н				411,5		569,8			
7	1КС 54.54-I	5400	3870	-	B25	0,86	127,5	166,8	2159	
	1КС 54.54-3				B30		157,5	209,6		
	1КС 54.54-4						178,8	240,0		
	1КС 54.54-6						210,4	285,6		
	1КС 54.54-7						259,6	352,9		
	1КС 54.54-9						300,0	410,8		
	1КС 54.54-I0						300,0	410,8		
	1КС 54.54-I3						449,3	624,7		
8	2КС 54.54-I				B30		B25	151,5		194,7
	2КС 54.54-3						181,5	237,5		
	2КС 54.54-4						202,7	267,9		
	2КС 54.54-6						234,3	313,5		
	2КС 54.54-7						285,9	384,2		
	2КС 54.54-9						326,3	441,9		
	2КС 54.54-I0						326,3	441,9		
	2КС 54.54-I3						476,9	656,1		
9	3КС 54.54-I	B30	B25	144,5	188,1					
	3КС 54.54-3		174,5	230,9						
	3КС 54.54-4		195,7	261,3						
	3КС 54.54-6		227,3	306,9						
	3КС 54.54-7		278,7	376,8						
	3КС 54.54-9		319,1	434,7						
	3КС 54.54-I0		319,1	434,7						
	3КС 54.54-I2		379,9	524,2						
10	4КС 54.54-I	B30	B35	462,6	639,6					
	B25		146,5	190,1						
	B30		176,5	232,9						
			197,8	263,3						
			229,3	308,9						
			280,7	378,9						
			321,1	436,8						
			321,1	436,8						
377,9		520,6								
II	5КС 54.54-I	B30	B40	319,1	434,7					
	B45		379,9	524,2						
	B35		462,6	639,6						
	B25		139,4	183,6						
	B30		169,4	226,4						
			190,6	256,7						
			222,2	302,3						
			273,4	371,5						
273,4		371,5								
313,8		429,5								
373,1		516,8								
I2	5КС 54.54-I-н	B30	B45	454,7	630,5					
	B25		139,4	183,6						
	5КС 54.54-3-н		169,4	226,4						
5КС 54.54-4-н				190,6	256,7					

КОНСТРУКЦИИ КАРКАСА МЕЖЭТАЖНОГО ПРИМЕНЕНИЯ МНОГОЭТАЖНЫХ ОБЩЕСТВЕННЫХ ЗДАНИЙ, ПРОИЗВОДСТВЕННЫХ И ВОСПОМОГАТЕЛЬНЫХ ЗДАНИЙ ПРОМЫШЛЕННЫХ ПРЕДПРИЯТИЙ ДЛЯ СТРОИТЕЛЬСТВА В РАЙОНАХ СЕЙСМИЧНОСТИ 7, 8 и 9 БАЛЛОВ И В НЕСЕЙСМИЧЕСКИХ РАЙОНАХ С ИЗГОТОВЛЕНИЕМ ИЗДЕЛИЙ КАРКАСА В ЕДИННЫХ ОПАЛУБОЧНЫХ ФОРМАХ

СТРОИТЕЛЬНЫЕ
КОНСТРУКЦИИ И
ИЗДЕЛИЯ
Серия 1.020.1-2с/89
Выпуск 2-9

Лист 7
Страница 14

Продолжение

Зона	Марка изделия	Размеры, мм			Класс бетона	Расход материалов			Масса изделия, кг
		L	A	B		Бетон, м³	Сталь, кг		
							натуральная	приведенная к кл. А-I	
I2	5КС 60.60-I-н	6000	4470	-	B25	0,96	146,0	192,6	2399
	5КС 60.60-3-н				B30		179,2	240,1	
	5КС 60.60-4-н						202,8	273,9	
	5КС 60.60-6-н						238,0	324,4	
	5КС 60.60-7-н						293,5	399,8	
	5КС 60.60-8-н						293,5	399,8	
	5КС 60.60-9-н						338,3	464,1	
	5КС 60.60-II-н						404,1	560,7	
5КС 60.60-I3-н				B35		494,0	686,2		
I3	1КВ 60.III-I	III20	4470	6000	B25	I,70	225,9	292,5	4447
	1КВ 60.III-3				B30		287,5	380,5	
	1КВ 60.III-4						331,1	442,2	
	1КВ 60.III-5						397,1	536,7	
	1КВ 60.III-7						496,9	674,7	
	1КВ 60.III-9						578,9	793,8	
	1КВ 60.III-II						692,7	959,5	
	1КВ 60.III-I3						870,9	1210,1	
I4	2КВ 60.III-I				B25		269,9	342,6	
	2КВ 60.III-3				B30		331,5	430,4	
	2КВ 60.III-4						375,3	492,8	
	2КВ 60.III-5						440,3	586,7	
	2КВ 60.III-7						544,4	729,8	
	2КВ 60.III-9						626,4	848,9	
	2КВ 60.III-II						735,0	1008,8	
	2КВ 60.III-I3						921,2	1268,5	
I5	3КВ 60.III-I				B25		256,5	330,1	
	3КВ 60.III-3				B30		318,2	418,1	
	3КВ 60.III-4						361,7	480,6	
	3КВ 60.III-5						427,0	574,2	
	3КВ 60.III-7						530,0	715,9	
	3КВ 60.III-9						611,8	835,0	
	3КВ 60.III-II						726,3	1002,2	
	3КВ 60.III-I3						900,2	1244,7	
I6	4КВ 60.III-I				B25		260,5	334,1	
	4КВ 60.III-3				B30		322,1	422,1	
	4КВ 60.III-4						365,7	484,6	
	4КВ 60.III-5						430,9	578,2	
	4КВ 60.III-7						534,0	719,9	
	4КВ 60.III-9						616,0	839,0	
	4КВ 60.III-II						726,3	1000,4	
	4КВ 60.III-I3						901,6	1244,9	
I7	5КВ 60.III-I				B25		247,2	321,8	
	5КВ 60.III-3				B30		308,8	409,7	
	5КВ 60.III-4						352,4	471,9	
	5КВ 60.III-5				B25		417,6	565,8	
	5КВ 60.III-7				B30		519,7	705,9	
	5КВ 60.III-9						601,4	824,9	
	5КВ 60.III-II						B35	714,5	

КОНСТРУКЦИИ КАРКАСА МЕЖКВЕРТОВОГО ПРИМЕНЕНИЯ МНОГОЭТАЖНЫХ ОБЩЕСТВЕННЫХ ЗДАНИЙ, ПРОИЗВОДСТВЕННЫХ И ВСПОМОГАТЕЛЬНЫХ ЗДАНИЙ ПРОМЫШЛЕННЫХ ПРЕДПРИЯТИЙ ДЛЯ СТРОИТЕЛЬСТВА В РАЙОНАХ СЕЙСМИЧНОСТЬЮ 7, 8 и 9 БАЛЛОВ И В НЕСЕЙСМИЧЕСКИХ РАЙОНАХ С ИЗГОТОВЛЕНИЕМ ИЗДЕЛИЙ КАРКАСА В КЛИННЫХ ОПАЛУБОЧНЫХ ФОРМАХ	СТРОИТЕЛЬНЫЕ КОНСТРУКЦИИ И ИЗДЕЛИЯ Серия 1.020.1-2с/89 Выпуск 2-9	Лист 8 Страница 15
---	---	-----------------------

Продолжение

Эскиз	Марка изделия	Размеры, мм			Класс бетона	Расход материалов			Масса изделия, кг							
		L	A	B		Бетон, м³	Сталь, кг									
							натуральная	приведенная к кл. А-I								
18	5KB 60.III-I-н	III20	4470	6000	B25	1,70	247,2	321,8	4447							
	B30				308,8		409,7									
	5KB 60.III-4-н				352,4		471,9									
	5KB 60.III-5-н				417,6		565,8									
	5KB 60.III-7-н				519,7		705,9									
	5KB 60.III-9-н				601,4		824,9									
5KB 60.III-II-н	B35	714,5	989,8													
19	1KB 60.I27-I	I2720	6070	6000	B25	2,03	242,8	316,1	5087							
	1KB 60.I27-2				315,7		419,3									
	1KB 60.I27-4				365,1		490,8									
	1KB 60.I27-6				443,7		602,8									
	1KB 60.I27-7				557,1		760,4									
	1KB 60.I27-I0				654,6		899,0									
1KB 60.I27-II	B35				778,1		1081,0									
20	2KB 60.I27-I				2KB 60.I27-2		2KB 60.I27-4	2KB 60.I27-6		2KB 60.I27-7	2KB 60.I27-I0	2KB 60.I27-II	2KB 60.I27-I3	B25	287,3	366,1
	B30													359,5	469,3	
	B30													409,1	538,8	
	B30													487,7	652,8	
	B40													604,4	815,6	
	B35													701,8	954,1	
21	3KB 60.I27-I				3KB 60.I27-2		3KB 60.I27-4	3KB 60.I27-6		3KB 60.I27-7	3KB 60.I27-I0	3KB 60.I27-II	3KB 60.I27-I3	B35	821,1	1130,1
	B35													1031,3	1427,9	
	B25													273,9	353,5	
	B30													347,1	457,0	
	B30													396,1	528,5	
	B40													474,3	640,5	
22	4KB 60.I27-I				4KB 60.I27-2		4KB 60.I27-4	4KB 60.I27-6		4KB 60.I27-7	4KB 60.I27-I0	4KB 60.I27-II	4KB 60.I27-I3	B40	590,5	801,6
	B35													687,5	940,2	
	B25													812,3	1123,6	
	B25													277,9	357,6	
	B30													350,1	461,0	
	B30													400,1	532,5	
23	5KB 60.I27-I				5KB 60.I27-2		5KB 60.I27-4	5KB 60.I27-6		5KB 60.I27-7	5KB 60.I27-II	5KB 60.I27-I3	5KB 60.I27-I3	B30	478,3	644,5
	B40													594,5	805,6	
	B35													691,5	944,2	
	B35													812,3	1121,8	
	B35													1012,4	1404,2	
	B25													264,6	345,3	
24	5KB 60.I27-I-н				5KB 60.I27-2-н		5KB 60.I27-4-н	5KB 60.I27-6-н		5KB 60.I27-7-н	5KB 60.I27-II-н	5KB 60.I27-I3-н	5KB 60.I27-I3-н	B30	336,8	448,5
	B30													386,4	520,1	
	B30													465,0	531,9	
	B30													580,8	791,5	
	B35													800,4	1111,2	
	B35													997,5	1389,4	
24	5KB 60.I27-I-н				5KB 60.I27-2-н		5KB 60.I27-4-н	5KB 60.I27-6-н		5KB 60.I27-7-н	5KB 60.I27-II-н	5KB 60.I27-I3-н	5KB 60.I27-I3-н	B25	264,6	345,3
	B30													336,8	448,5	
	B30													386,4	520,1	
	B30													465,0	531,9	

КОНСТРУКЦИИ КАРКАСА МЕЖЭТАЖНОГО ПРИМЕНЕНИЯ МНОГОЭТАЖНЫХ ОБЩЕСТВЕННЫХ ЗДАНИЙ, ПРОИЗВОДСТВЕННЫХ И ВСПОМОГАТЕЛЬНЫХ ЗДАНИЙ ПРОМЫШЛЕННЫХ ПРЕДПРИЯТИЙ ДЛЯ СТРОИТЕЛЬСТВА В РАЙОНАХ СЕЙСМИЧНОСТИ 7, 8 и 9 БАЛЛОВ И В НЕСЕЙСМИЧЕСКИХ РАЙОНАХ С ИЗГОТОВЛЕНИЕМ ИЗДЕЛИЙ КАРКАСА В ЕДИННЫХ СПЕЦИАЛЬНЫХ ФОРМАХ						СТРОИТЕЛЬНЫЕ КОНСТРУКЦИИ И ИЗДЕЛИЯ Серия 1.020.1-2с/89 Выпуск 2-9		Лист 8 Страница 16	
Продолжение									
Этаж	Марка изделия	Размеры, мм			Класс бетона	Расход материалов			Масса изделия, кг
		L	A	B		Бетон, м ³	Сталь, кг		
							натуральная	приведенная к кл. А-I	
24	5КБ 60.127-7-н	12720	6070	6000	B30	2,03	580,8	791,5	5087
	B35				800,4		1111,2		
	5КБ 60.127-13-н				997,5		1389,7		
25	1КН 60.136-I	13600	6070	6000	B25	2,18	264,2	345,9	5439
	B30				342,1		456,4		
					394,8		533,1		
					479,0		652,8		
					601,0		819,3		
					702,4		967,6		
	B40				702,4		967,6		
					B35		1073,0	1491,9	
26							2КН 60.136-I	B25	
	2КН 60.136-3				B30		390,1	512,3	
	2КН 60.136-4						442,6	588,9	
	2КН 60.136-6						526,8	708,6	
	2КН 60.136-7						653,7	881,8	
	2КН 60.136-9						755,1	1030,1	
	2КН 60.136-10				B40		755,1	1030,1	
	2КН 60.136-13				B35		1125,7	1554,2	
27	3КН 60.136-I				B25		298,0	388,5	
	3КН 60.136-3				B30		375,4	499,0	
	3КН 60.136-4						428,6	575,7	
	3КН 60.136-6						512,8	695,4	
	3КН 60.136-7						638,3	867,2	
	3КН 60.136-9						740,5	1015,5	
	3КН 60.136-10				B40		740,5	1015,5	
	3КН 60.136-12				B45		887,4	1229,5	
	3КН 60.136-13				B35		1098,2	1521,6	
28	4КН 60.136-I				B25		302,2	392,7	
	4КН 60.136-3				B30		378,8	503,0	
	4КН 60.136-4						432,6	579,7	
	4КН 60.136-6						516,8	699,4	
	4КН 60.136-7						643,2	881,8	
	4КН 60.136-9						744,6	1019,5	
	4КН 60.136-10				B40		744,6	1019,5	
	4КН 60.136-12				B45		883,5	1206,7	
29	5КН 60.136-I				B25		287,9	379,4	
	5КН 60.136-3				B30		364,7	489,9	
	5КН 60.136-4						418,5	566,5	
	5КН 60.136-6						501,5	683,2	
	5КН 60.136-7						628,7	856,5	
	5КН 60.136-8				B40		628,7	856,5	
	5КН 60.136-9				B30		730,1	1004,7	
	5КН 60.136-II				B35		873,8	1203,3	
	5КН 60.136-13						1082,5	1503,1	
30	5КН 60.136-I-н				B25		287,9	379,4	
	5КН 60.136-3-н				B30		364,7	489,9	

КОНСТРУКЦИИ КАРКАСА МЕЖЭТАЖНОГО ПРИМЕНЕНИЯ МНОГОЭТАЖНЫХ ОБЩЕСТВЕННЫХ ЗДАНИЙ, ПРОИЗВОДСТВЕННЫХ И ВСПОМОГАТЕЛЬНЫХ ЗДАНИЙ ПРОМЫШЛЕННЫХ ПРЕДПРИЯТИЙ ДЛЯ СТРОИТЕЛЬСТВА В РАЙОНАХ СЕЙСМИЧНОСТИ 7, 8 и 9 БАЛЛОВ И В НЕСЕЙСМИЧЕСКИХ РАЙОНАХ С ИЗГОТОВЛЕНИЕМ ИЗДЕЛИЙ КАРКАСА В КЛИННЫХ СПАУБЧОЧНЫХ ФОРМАХ

СТРОИТЕЛЬНЫЕ
КОНСТРУКЦИИ И
ИЗДЕЛИЯ
Серия 1.020.1-2с/89
Выпуск 2-9

Лист 9
Страница 17

Продолжение

Этаж	Марка изделия	Размеры, мм			Класс бетона	Расход материалов			Масса изделия, кг
		L	A	B		Бетон, м ³	Сталь, кг		
							натуральная	приведенная к кл. А-1	
30	5KH 60.136-4-н	13600	6070	6000	B30	2,18	418,5	566,5	5439
	5KH 60.136-6-н				501,5		683,2		
	5KH 60.136-7-н				628,7		856,5		
	5KH 60.136-8-н				628,7		856,5		
	5KH 60.136-9-н				730,1		1004,7		
	5KH 60.136-II-н				873,8		1203,3		
	5KH 60.136-13-н				1082,5		1509,1		
25	1KH 60.148-I	14800	7270	6000	B25	2,37	277,9	364,6	5919
	1KH 60.148-3				B30		362,3	484,6	
	1KH 60.148-4						419,7	568,0	
	1KH 60.148-6						510,7	697,9	
	1KH 60.148-7						639,7	876,2	
	1KH 60.148-9						753,1	988,0	
	1KH 60.148-10				B40		753,1	988,0	
	1KH 60.148-13				B35		1147,7	1038,0	
26	2KH 60.148-I				B25		325,7	419,4	
	2KH 60.148-3				B30		409,5	540,4	
	2KH 60.148-4						467,5	622,8	
	2KH 60.148-6						558,5	753,6	
	2KH 60.148-7						692,4	939,4	
	2KH 60.148-9						805,8	1100,7	
	2KH 60.148-10				B40		805,8	1100,7	
	2KH 60.148-13				B35		1200,4	1666,9	
27	3KH 60.148-I				B25		311,7	407,2	
	3KH 60.148-3				B30		395,5	527,2	
	3KH 60.148-4						453,5	610,6	
	3KH 60.148-6						544,9	740,5	
	3KH 60.148-7						677,9	924,7	
	3KH 60.148-9						791,3	1086,0	
	3KH 60.148-10				B40		791,3	1086,0	
	3KH 60.148-12				B45		949,1	1317,8	
3KH 60.148-13	B35				1172,8		1633,7		
28	4KH 60.148-I				B25		315,6	411,2	
	4KH 60.148-3				B30		400,4	531,2	
	4KH 60.148-4						457,5	614,6	
	4KH 60.148-6						548,5	744,4	
	4KH 60.148-7						681,9	928,7	
	4KH 60.148-9						795,3	1089,9	
	4KH 60.148-10				B40		795,3	1089,9	
	4KH 60.148-12				B45		946,4	1311,5	
29	5KH 60.148-I				B25		301,6	397,8	
	5KH 60.148-3				B30		385,4	518,1	
	5KH 60.148-4						443,4	600,9	
	5KH 60.148-6						534,4	731,2	
	5KH 60.148-7						667,4	913,8	
	5KH 60.148-8						B40	667,4	
	5KH 60.148-9	B30	780,8	1075,1					
	5KH 60.148-II	B35	935,5	1302,3					

КОНСТРУКЦИИ КАРКАСА МЕЖЭТАЖНОГО ПРИМЕНЕНИЯ МНОГОЭТАЖНЫХ ОБЩЕСТВЕННЫХ ЗДАНИЙ, ПРОИЗВОДСТВЕННЫХ И ВСПОМОГАТЕЛЬНЫХ ЗДАНИЙ ПРОМЫШЛЕННЫХ ПРЕДПРИЯТИЙ ДЛЯ СТРОИТЕЛЬСТВА В РАЙОНАХ СЕЙСМИЧНОСТИ 7, 8 и 9 БАЛЛОВ И В НЕСЕЙСМИЧЕСКИХ РАЙОНАХ С ИЗГОТОВЛЕНИЕМ ИЗДЕЛИЙ КАРКАСА В ЕДИННЫХ СПЕЦИАЛЬНЫХ ФОРМАХ	СТРОИТЕЛЬНЫЕ КОНСТРУКЦИИ И ИЗДЕЛИЯ Серия I.020.I-2с/89 Выпуск 2-9	Лист 9 Страница 18
---	--	-----------------------

Продолжение

Этаж	Марка изделия	Размеры, мм			Класс бетона	Расход материалов			Масса изделия, кг
		L	A	B		Бетон, м ³	Сталь, кг		
							натуральная	приведенная к кл. А-I	
29	5КН 60.148-1З	14800	7270	6000	B35	2,37	1157,3	1615,8	5919
30	5КН 60.148-1-н				B25		301,6	397,8	
	5КН 60.148-3-н				B30		385,4	518,1	
	5КН 60.148-4-н						443,4	600,9	
	5КН 60.148-6-н						534,4	731,2	
	5КН 60.148-7-н				B40		667,4	913,8	
	5КН 60.148-8-н						667,4	913,8	
	5КН 60.148-9-н				B30		780,8	1075,1	
	5КН 60.148-II-н						935,5	1302,3	
	5КН 60.148-1З-н				B35		1157,3	1615,8	

С2ВА УКАЗАНИЯ ПО ПРИМЕНЕНИЮ

Серия I.020.I-2с/89 вып.2-9 содержит рабочие чертежи колонн сечением 400х400 мм для зданий с высотами этажей 5,4; 6,0 и 6,0(7,2)м,предназначенных для строительства в районах сейсмичностью 7,8 и 9 баллов и в несейсмических районах.

Согласно ориентации колонн в плане здания приняты колонны,устанавливаемые по наружным осям (типы 3К, 4К); по внутренним осям с шарнирным опиранием плит перекрытий, (тип 1К) и с жесткими рамными узлами (тип 2К); по внутренним осям у лестничных клеток (тип 3К) и угловые колонны (типы 5К; 5Кн).

По расположению по высоте здания колонны подразделяются на нижние,средние,верхние и бесстыковые - на всю высоту здания. Предусмотрены также колонны одноэтажной разрезки.

Для соединения с ригелями поперечного и продольного направлений в колоннах предусмотрены в верхней зоне выпуски арматуры в количестве двух или четырех,а в нижней зоне - металлические уголки,на которые устанавливаются ригели при монтаже каркаса.

Предел огнестойкости колонн - 2,5 часа

J30B	НОРМАТИВНОЕ ЗНАЧЕНИЕ ВЕТРОВОГО ДАВЛЕНИЯ -			G2KE	ИНЖЕНЕРНО-ГЕОЛОГИЧЕСКИЕ УСЛОВИЯ -
	0,38 кПа 38 кгс/м ²	0,48 кПа 48 кгс/м ²	0,60 кПа 60 кгс/м ²		- обычные
N1BД	РАСЧЕТНАЯ ТЕМПЕРАТУРА НАРУЖНОГО ВОЗДУХА			G2BQ	СТЕПЕНЬ АГРЕССИВНОСТИ СРЕДЫ -
	- до минус 40°С				- неагрессивная, слабо и средне-агрессивная.
G2иQ	СЕЙСМИЧНОСТЬ - 7,8,9 баллов				

ДОПОЛНИТЕЛЬНЫЕ ДАННЫЕ

Структура марок колонн:

I K 2 3 4 - 5 - 6 7

I - тип колонны в плане (от I до 5);

K - наименование изделия - колонна;

2 - индекс характеризующий положение колонны в каркасе здания по высоте;

B - верхняя колонна;

C - средняя колонна;

КОНСТРУКЦИИ КАРКАСА МЕЖЭТАЖОВОГО ПРИМЕНЕНИЯ МНОГОЭТАЖНЫХ ОБЩЕСТВЕННЫХ ЗДАНИЙ, ПРОИЗВОДСТВЕННЫХ И ВСПОМОГАТЕЛЬНЫХ ЗДАНИЙ ПРОМЫШЛЕННЫХ ПРЕДПРИЯТИЙ ДЛЯ СТРОИТЕЛЬСТВА В РАЙОНАХ СЕЙСМИЧНОСТЬЮ 7, 8 и 9 БАЛЛОВ И В НЕСЕЙСМИЧЕСКИХ РАЙОНАХ С ИЗГОТОВЛЕНИЕМ ИЗДЕЛИЙ КАРКАСА В ЕДИННЫХ ОПАЛУБОЧНЫХ ФОРМАХ

СТРОИТЕЛЬНЫЕ
КОНСТРУКЦИИ И
ИЗДЕЛИЯ
Серия 1.020.1-2с/89
Выпуск 2-9

Лист 10
Страница 19

Н - нежняя колонна;

Б - бесстыковая колонна;

3 - высота типового этажа, в дециметрах

4 - длина колонны, в дециметрах;

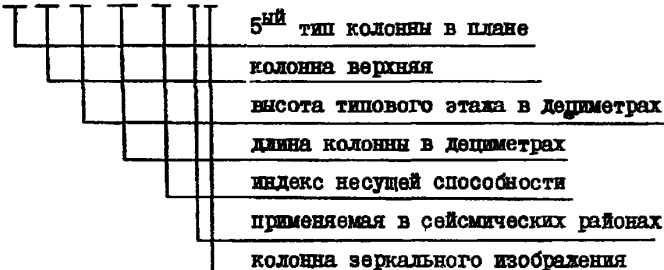
5 - индекс несущей способности колонн - от I до I4;

6 - индекс "С" - колонна, применяемая в сейсмических районах;

7 - индекс "н" - колонна зеркального изображения

Пример:

5 КВ 60.III-II-Сн



Настоящий выпуск рассматривать совместно с выпуском 0-0 "Состав серии. Общие указания. Номенклатура изделий", выпуском 0-I, часть I "Указания по применению изделий", выпуском 2-10 "Колонны сечением 400х400 мм для зданий с высотами этажей 5,4; 6,0(7,2)м. Пространственные каркасы", выпуском 2-13 "Колонны сечением 400х400 мм. Детали", выпуском 2-14 "Колонны сечением 400х400 мм. Арматурные и закладные изделия".

В7БА СОСТАВ ПРОЕКТНОЙ ДОКУМЕНТАЦИИ

Выпуск 2-9 - Колонны сечением 400х400 мм для зданий с высотами этажей 5,4; 6,0 и 6,0 (7,2) м. Рабочие чертежи.

Объем проектных материалов, приведенных к формату А4, - 326 форматок

В7БА АВТОР ПРОЕКТА

Тбл.ЗНИИЭП, 380086, Тбилиси, 86, Сандро Зули 5а.

В7БА УТВЕРЖДЕНИЕ

Утверждены Госкомархитектуры, приказ от 25.12.1989г. № 244
Введены в действие с 01.07.1990г., Тбл.ЗНИИЭП, приказ от 27.12.1989г.
№ 174. Срок действия - по 01.07.1995г.

В7КА ПОСТАВЩИК

Тбилисский филиал ЦИТИ, 380053, г.Тбилиси, 53, Авчальское шоссе, 86а.

Инв. №

Катал.л. № 064968

УТВЕРЖАЮ А.К./

И.И.И.

и.а.конструктор
проекта