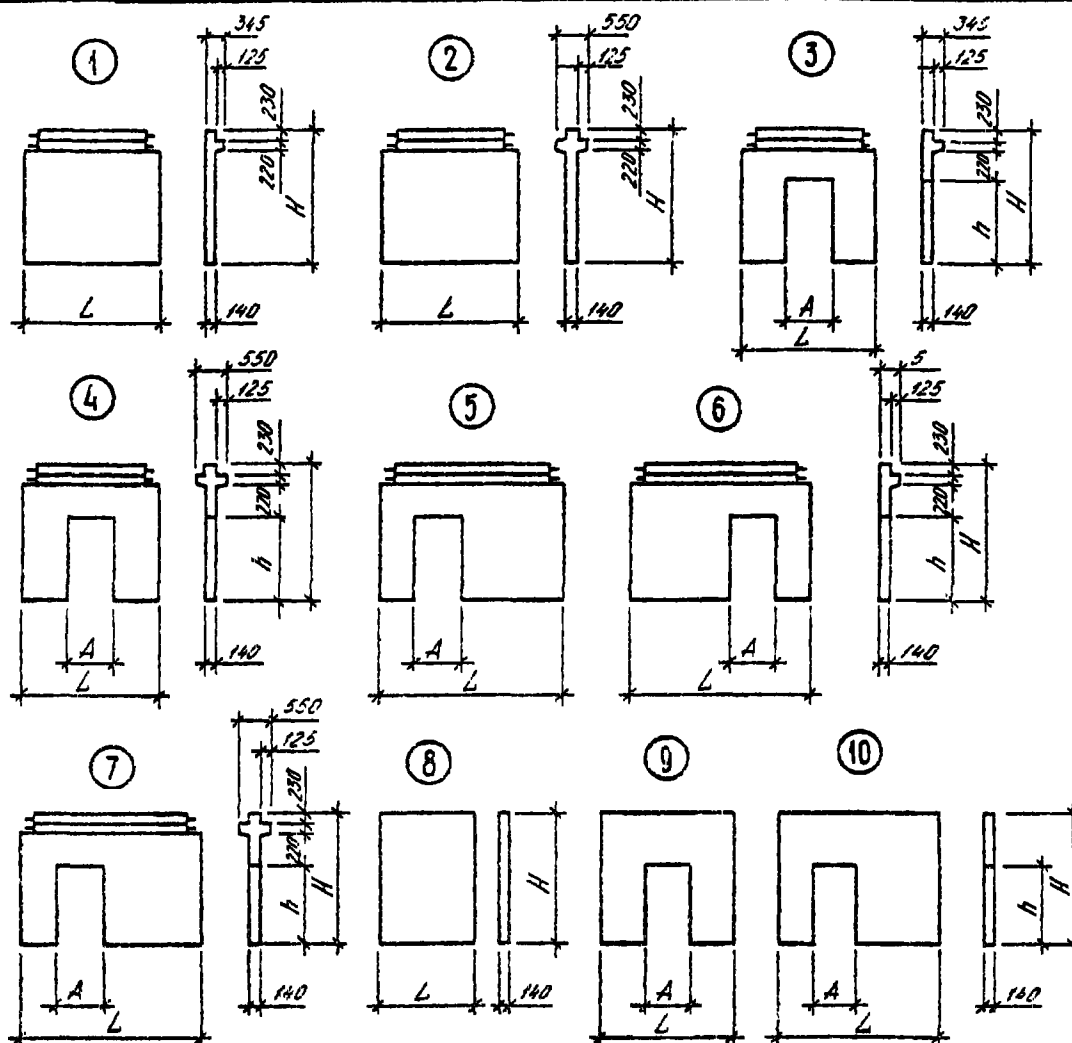


СССР	СТРОИТЕЛЬНЫЙ КАТАЛОГ ЧАСТЬ 3 ТИПОВАЯ ДОКУМЕНТАЦИЯ НА КОНСТРУКЦИИ, ИЗДЕЛИЯ И УЗЛЫ ЗДАНИЙ И СООРУЖЕНИЙ	СТРОИТЕЛЬНЫЕ КОНСТРУКЦИИ И ИЗДЕЛИЯ Серия 1.030.1-3лв Вып. 4-3 УДК 624.616.5
ЦИТП	КОНСТРУКЦИИ КАРКАСА МЕЖЭТАЖНОГО ПРИМЕНЕНИЯ МНОГО- ЭТАЖНЫХ ОБЩЕСТВЕННЫХ ЗДАНИЙ, ПРОИЗВОДСТВЕННЫХ И ВОСПОМОГАТЕЛЬНЫХ ЗДАНИЙ ПРОМЫШЛЕННЫХ ПРЕДПРИЯТИЙ ДЛЯ СТРОИТЕЛЬСТВА НА ПРОСАДОЧНЫХ ГРУНТАХ И НА ПОДРАБА- ТЫВАЕМЫХ ТЕРРИТОРИЯХ	ФСГС
ФЕВРАЛЬ 1986		На 4-х листах На 8-и страницах Страница I



D1AA ТЕХНИЧЕСКАЯ ХАРАКТЕРИСТИКА

Бетон тяжелый марки 300.

Диафрагмы жесткости армируются каркасами укрупнительной сборки, сетками, плоскими каркасами и отдельными стержнями.

Вертикальная арматура принята из стали класса А-III.

Горизонтальная арматура из стали класса Вр-I.

В закладных изделиях принята сталь класса А-III и полосовая сталь по ГОСТ 103-76^а марки ВСтЗкп по ГОСТ 380-71^а.

КОНСТРУКЦИИ КАРКАСА МЕЖЖИЛОВОГО ПРИМЕНЕНИЯ МНОГОЭТАЖНЫХ ОБЩЕСТВЕННЫХ ЗДАНИЙ, ПРОИЗВОДСТВЕННЫХ И ВСПОМОГАТЕЛЬНЫХ ЗДАНИЙ ПРОМЫШЛЕННЫХ ПРЕДПРИЯТИЙ ДЛЯ СТРОИТЕЛЬСТВА НА ПРОСАДОЧНЫХ ГРУНТАХ И НА ПОДГРАБАТЫВАЕМЫХ ТЕРРИТОРИЯХ

СТРОИТЕЛЬНЫЕ
КОНСТРУКЦИИ И
ИЗДЕЛИЯ
Серия I.020.I-Эп
Вып. 4-3

Лист 2
Страница 3

Продолжение

Эскиз	Марка изделия	Размеры, мм				Расход материалов				Масса изделия, т	
		L	H	A	h	бетон, м³	сталь, кг				
							натуральн.	привед. к кл. А-I	прокат		
1	ИД 30.36-1-ПВ	2980	3570			1,59	172,1	243,9	48,6	4,1	
	ИД 30.36-2-ПВ						182,8	259,1		4,2	
	ИД 30.36-3-ПВ						198,8	282,1		4,2	
	ИД 30.36-4-ПВ						217,7	308,8		4,2	
	ИД 30.36-5-ПВ						238,0	337,7		4,2	
	ИД 12.42-1-ПВ	1180				0,67	97,3	137,0	41,1	1,8	
	ИД 12.42-2-ПВ						100,8	142,1		1,8	
	ИД 12.42-3-ПВ						106,2	149,7		1,8	
	ИД 12.42-4-ПВ						112,5	158,6		1,8	
	ИД 12.42-5-ПВ						119,2	168,3		1,8	
	ИД 24.42-1-ПВ	2380	4170			1,45	159,3	226,0		3,8	
	ИД 24.42-2-ПВ						167,6	237,9		3,8	
	ИД 24.42-3-ПВ						180,1	255,7		3,8	
	ИД 24.42-4-ПВ						194,8	276,5		3,8	
	ИД 24.42-5-ПВ						210,6	299,0		3,8	
	ИД 26.42-1-ПВ	2560				1,64	168,6	239,0	48,6	4,3	
	ИД 26.42-2-ПВ						177,6	251,8		4,3	
	ИД 26.42-3-ПВ						191,1	271,2		4,3	
	ИД 26.42-4-ПВ						207,0	293,7		4,3	
	ИД 26.42-5-ПВ						224,1	318,1		4,3	
	ИД 30.42-1-ПВ	2980				2,03	188,4	267,0		5,3	
	ИД 30.42-2-ПВ						199,0	282,2		5,3	
	ИД 30.42-3-ПВ						215,1	305,1		5,3	
	ИД 30.42-4-ПВ						234,0	331,8		5,3	
	ИД 30.42-5-ПВ						254,2	360,8		5,3	
2	2Д 12.20-1-ПВ	1180				0,34	50,1	70,9	18,7	0,9	
	2Д 12.20-2-ПВ						53,7	76,0		0,9	
	2Д 12.20-3-ПВ						59,0	83,6		0,9	
	2Д 12.20-4-ПВ						65,4	92,6		0,9	
	2Д 12.20-5-ПВ						72,2	102,2		0,9	
	2Д 26.20-1-ПВ	2560				1970	0,93	99,9	141,8	26,2	2,4
	2Д 26.20-2-ПВ							108,8	154,7		2,4
	2Д 26.20-3-ПВ							122,4	174,0		2,4
	2Д 26.20-4-ПВ							138,6	196,7		2,5
	2Д 26.20-5-ПВ							155,6	221,2		2,5
	2Д 30.20-1-ПВ	2980					1,01	113,4	161,0		2,6
	2Д 30.20-2-ПВ							124,0	176,2		2,6
	2Д 30.20-3-ПВ							140,1	199,2		2,7
	2Д 30.20-4-ПВ							159,3	226,2		2,7
	2Д 30.20-5-ПВ							179,6	255,1		2,7
	2Д 56.20-1-ПВ	5560					1,96	207,9	294,9	37,4	5,1
	2Д 56.20-2-ПВ							228,8	324,6		5,1
	2Д 56.20-3-ПВ							260,2	369,4		5,2
	2Д 56.20-4-ПВ							297,7	422,2		5,2
	2Д 56.20-5-ПВ							337,3	478,8		5,2
	2Д 12.33-1-ПВ	1180				3270	0,55	71,4	101,5	33,7	1,4
	2Д 12.33-2-ПВ							74,9	106,6		1,4
	2Д 12.33-3-ПВ							80,3	114,2		1,5
	2Д 12.33-4-ПВ							86,7	123,2		1,5
	2Д 12.33-5-ПВ							93,4	132,9		1,5

КОНСТРУКЦИИ КАРКАСА МЕЖВЫДОВОГО ПРИМЕНЕНИЯ МНОГОЭТАЖНЫХ ОБЩЕСТВЕННЫХ ЗДАНИЙ, ПРОИЗВОДСТВЕННЫХ И ВСПОМОГАТЕЛЬНЫХ ЗДАНИЙ ПРОМЫШЛЕННЫХ ПРЕДПРИЯТИЙ ДЛЯ СТРОИТЕЛЬСТВА НА ПРОСАДОЧНЫХ ГРУНТАХ И НА ПОДРАБАТЫВАЕМЫХ ТЕРРИТОРИЯХ

СТРОИТЕЛЬНЫЕ
КОНСТРУКЦИИ И
ИЗДЕЛИЯ
Серия I, 020. I-3-п
Вып. 4-3

Лист 2
Страница 4

Продолжение

Эскиз	Марка изделия	Размеры, мм				Расход материалов				Масса изделия, т		
		Н	А	П	бетон, м ³	сталь, кг						
						натуральн.	привед. к кл. А-I	прокат				
2	2Д 26.33-I-ПВ	2560	3270		1,38	130,7	185,7	41,1	3,6			
	2Д 26.33-2-ПВ					139,7	198,6		3,6			
	2Д 26.33-3-ПВ					153,2	217,9		3,6			
	2Д 26.33-4-ПВ					169,4	240,7		3,6			
	2Д 26.33-5-ПВ					186,5	265,1		3,6			
	2Д 30.33-I-ПВ	2980			3270	1,53	147,8	209,9	41,1	4,0		
	2Д 30.33-2-ПВ						158,5	225,1		4,0		
	2Д 30.33-3-ПВ						174,5	248,0		4,0		
	2Д 30.33-4-ПВ						193,8	275,0		4,0		
	2Д 30.33-5-ПВ						214,0	304,0		4,0		
	2Д 56.33-I-ПВ	5560			3270	2,96	259,4	367,7	52,4	7,7		
	2Д 56.33-2-ПВ						280,3	397,4		7,7		
	2Д 56.33-3-ПВ						311,7	442,2		7,7		
	2Д 56.33-4-ПВ						349,2	495,0		7,7		
	2Д 56.33-5-ПВ						388,8	551,6		7,8		
	2Д 12.36-I-ПВ	1180			3570	0,59	90,6	127,4	41,1	1,6		
	2Д 12.36-2-ПВ						94,2	132,5		1,6		
	2Д 12.36-3-ПВ						99,5	140,1		1,6		
	2Д 12.36-4-ПВ						105,9	149,1		1,6		
	2Д 12.36-5-ПВ						112,7	158,8		1,6		
	2Д 26.36-I-ПВ	2560	3570			1,49	160,6	227,3	48,6	3,9		
	2Д 26.36-2-ПВ						169,6	240,2		3,9		
	2Д 26.36-3-ПВ						183,1	259,5		3,9		
	2Д 26.36-4-ПВ						199,3	282,2		3,9		
	2Д 26.36-5-ПВ						216,4	306,7		3,9		
	2Д 30.36-I-ПВ	2980				3570	1,66	180,5	255,4	48,6	4,3	
	2Д 30.36-2-ПВ							191,1	270,6		4,3	
	2Д 30.36-3-ПВ							207,2	293,5		4,4	
	2Д 30.36-4-ПВ							226,4	320,5		4,4	
	2Д 30.36-5-ПВ							246,6	349,5		4,4	
	2Д 12.42-I-ПВ	1180					4170	0,69	99,2	139,8	41,1	1,8
	2Д 12.42-2-ПВ								102,8	144,8		1,8
	2Д 12.42-3-ПВ								108,1	152,5		1,8
	2Д 12.42-4-ПВ								114,6	161,5		1,8
	2Д 12.42-5-ПВ								121,3	171,1		1,9
	2Д 24.42-I-ПВ	2380	4170		1,50			166,1	235,2	48,6	3,9	
	2Д 24.42-2-ПВ							174,4	247,0		3,9	
	2Д 24.42-3-ПВ							186,8	264,8		3,9	
	2Д 24.42-4-ПВ							201,8	285,8		4,0	
	2Д 24.42-5-ПВ							217,5	308,4		4,0	
2Д 26.42-I-ПВ	2560	4170		1,70	174,3	247,0		48,6	4,4			
2Д 26.42-2-ПВ					183,3	259,9			4,4			
2Д 26.42-3-ПВ					196,9	279,2			4,5			
2Д 26.42-4-ПВ					213,0	301,9			4,5			
2Д 26.42-5-ПВ					230,1	326,4			4,5			
2Д 30.42-I-ПВ	2980			4170	2,10	197,2	279,0		5,5			
2Д 30.42-2-ПВ						207,8	294,2		5,5			
2Д 30.42-3-ПВ						223,9	317,1		5,5			
2Д 30.42-4-ПВ						243,1	344,1		5,5			
2Д 30.42-5-ПВ						263,3	373,0		5,5			

КОНСТРУКЦИИ КАРКАСА МЕЖНАДВОРОВОГО ПРИМЕНЕНИЯ МНОГОЭТАЖНЫХ ОБЩЕСТ-
ВЕННЫХ ЗДАНИЙ, ПРОИЗВОДСТВЕННЫХ И ВСПОМОГАТЕЛЬНЫХ ЗДАНИЙ ПРОМЫШ-
ЛЕННЫХ ПРЕДПРИЯТИЙ ДЛЯ СТРОИТЕЛЬСТВА НА ПРОСАДОЧНЫХ ГРУНТАХ И НА
ПОДРАБАТЫВАЕМЫХ ТЕРРИТОРИЯХ

СТРОИТЕЛЬНЫЕ
КОНСТРУКЦИИ И
ИЗДЕЛИЯ
Серия 1.020.1-3пз
Вып. 4-3

Лист 3
Страница 5

Продолжение

Эскиз	Марка изделия	Размеры, мм				Расход материалов				Масса изделия, т
		L	H	A	h	бетон, м³	сталь, кг			
							натуральн.	привед. к кл. А-I	прокат	
3	1ДП 26.20-1-ПВ	2560	1970	800	1200	0,73	137,6	195,2	22,4	2,0
	1ДП 26.20-2-ПВ						146,6	208,0		2,0
	1ДП 26.20-3-ПВ						160,1	227,4		2,0
	1ДП 26.20-4-ПВ						176,0	249,9		2,0
	1ДП 26.20-5-ПВ						193,1	274,3		2,0
	1ДП 56.20-1-ПВ	5560				1,67	245,0	348,2	37,4	4,4
	1ДП 56.20-2-ПВ						265,8	378,0		4,5
	1ДП 56.20-3-ПВ						297,2	422,8		4,5
	1ДП 56.20-4-ПВ						334,1	474,9		4,5
	1ДП 56.20-5-ПВ						373,7	531,5		4,6
	1ДП 26.33-1-ПВ	2560	3270			0,92	185,4	263,7	37,4	2,5
	1ДП 26.33-2-ПВ						194,4	276,6		2,5
	1ДП 26.33-3-ПВ						207,9	295,9		2,5
	1ДП 26.33-4-ПВ						223,8	318,4		2,5
	1ДП 26.33-5-ПВ						240,9	342,9		2,5
	1ДП 56.33-1-ПВ	5560		1320	2140	2,41	325,9	462,9	52,4	6,4
	1ДП 56.33-2-ПВ						346,7	492,6		6,4
	1ДП 56.33-3-ПВ						378,1	537,4		6,4
	1ДП 56.33-4-ПВ						415,0	589,6		6,4
	1ДП 56.33-5-ПВ						454,6	646,2		6,5
	1ДП 26.36-1-ПВ	2560	3570			1,02	231,4	328,5	44,9	2,8
	1ДП 26.36-2-ПВ						240,4	341,4		2,8
	1ДП 26.36-3-ПВ						253,9	360,7		2,8
	1ДП 26.36-4-ПВ						269,8	383,2		2,8
	1ДП 26.36-5-ПВ						286,9	407,7		2,8
	1ДП 26.42-1-ПВ	3160	4170			1,24	253,7	359,7	44,9	3,4
	1ДП 26.42-2-ПВ						262,7	372,6		3,4
	1ДП 26.42-3-ПВ						276,3	391,9		3,4
	1ДП 26.42-4-ПВ						292,2	414,4		3,4
	1ДП 26.42-5-ПВ						309,3	438,8		3,4
	1ДП 32.42-1-ПВ			1920	2540	1,63	298,3	423,5	44,9	3,7
	1ДП 32.42-2-ПВ						309,7	439,7		3,7
	1ДП 32.42-3-ПВ						326,8	464,2		3,7
	1ДП 32.42-4-ПВ						346,9	492,6		3,8
	1ДП 32.42-5-ПВ						368,5	523,5		3,8
4	2ДП 26.20-1-ПВ	2560	1970	800	1200	0,79	143,3	203,6	22,4	2,1
	2ДП 26.20-2-ПВ						152,3	216,5		2,1
	2ДП 26.20-3-ПВ						165,9	235,8		2,1
	2ДП 26.20-4-ПВ						182,0	258,6		2,1
	2ДП 26.20-5-ПВ						199,1	283,0		2,2
	2ДП 56.20-1-ПВ	5560				1,82	260,9	370,2	37,4	4,8
	2ДП 56.20-2-ПВ						281,8	400,0		4,8
	2ДП 56.20-3-ПВ						313,2	444,8		4,9
	2ДП 56.20-4-ПВ						350,7	497,5		4,9
	2ДП 56.20-5-ПВ						390,3	554,1		4,9
	2ДП 26.33-1-ПВ	2560	3270	1320	2140	0,98	191,1	271,8	37,4	2,6
	2ДП 26.33-2-ПВ						200,1	284,6		2,7
	2ДП 26.33-3-ПВ						213,7	304,0		2,7
	2ДП 26.33-4-ПВ						229,8	326,7		2,7
	2ДП 26.33-5-ПВ						246,9	351,1		2,7

КОНСТРУКЦИИ КАРКАСА МЕЖЭТАЖНОГО ПРИМЕНЕНИЯ МНОГОЭТАЖНЫХ ОБЩЕСТ- ВЕННЫХ ЗДАНИЙ, ПРОИЗВОДСТВЕННЫХ И ВСПОМОГАТЕЛЬНЫХ ЗДАНИЙ ПРОМЫШ- ЛЕННЫХ ПРЕДПРИЯТИЙ ДЛЯ СТРОИТЕЛЬСТВА НА ПРОСАДОЧНЫХ ГРУНТАХ И НА ПОДРАБАТЫВАЕМЫХ ТЕРРИТОРИЯХ						СТРОИТЕЛЬНЫЕ КОНСТРУКЦИИ И ИЗДЕЛИЯ Серия 1.020.1-3пв Вып. 4-3			Лист 3 Страница 6			
Продолжение												
Экзлз	Марка изделия	Размеры, мм				Расход материалов				Масса изделия, т		
		L	H	A	h	бетон, м³	сталь, кг					
							нату- ральн.	привед. к кл. А-I	про- кат			
4	2ДП 56.33-1-ПВ	5560	3270	1320	2140	2,55	340,2	482,9	52,4	6,7		
	2ДП 56.33-2-ПВ						361,0	512,6		6,8		
	2ДП 56.33-3-ПВ						392,4	557,4		6,8		
	2ДП 56.33-4-ПВ						429,9	610,2		6,8		
	2ДП 56.33-5-ПВ						469,5	666,8		6,9		
	2ДП 26.36-1-ПВ	2560	3570			1,08	239,0	338,4	44,9	3,0		
	2ДП 26.36-2-ПВ						248,0	351,3		3,0		
	2ДП 26.36-3-ПВ						261,5	370,6		3,0		
	2ДП 26.36-4-ПВ						277,7	393,3		3,0		
	2ДП 26.36-5-ПВ						294,8	417,8		3,0		
	2ДП 26.42-1-ПВ	2560	3570			1,30	259,5	368,1	44,9	3,5		
	2ДП 26.42-2-ПВ						268,5	381,0		3,5		
	2ДП 26.42-3-ПВ						282,0	400,3		3,5		
	2ДП 26.42-4-ПВ						298,2	423,1		3,5		
	2ДП 26.42-5-ПВ						315,3	447,5		3,6		
	2ДП 32.42-1-ПВ	3160	4170	1920	2540	1,44	305,7	433,9	44,9	3,9		
	2ДП 32.42-2-ПВ						317,1	450,1		3,9		
	2ДП 32.42-3-ПВ						334,2	474,6		3,9		
	2ДП 32.42-4-ПВ						354,7	503,3		4,0		
	2ДП 32.42-5-ПВ						376,2	534,2		4,0		
5	1ДПК 56.33Л-1-ПВ	5560	3270	1320	2140	2,41	336,8	478,5	52,4	6,4		
	1ДПК 56.33Л-2-ПВ						357,6	508,3		6,4		
	1ДПК 56.33Л-3-ПВ						389,0	553,1		6,4		
	1ДПК 56.33Л-4-ПВ						425,9	605,2		6,5		
	1ДПК 56.33Л-5-ПВ						465,5	661,8		6,5		
6	1ДПК 56.33П-1-ПВ	5560	3270	1320	2140	2,41	336,8	478,5	52,4	6,4		
	1ДПК 56.33П-2-ПВ						357,6	508,3		6,4		
	1ДПК 56.33П-3-ПВ						389,0	553,1		6,4		
	1ДПК 56.33П-4-ПВ						425,9	605,2		6,5		
	1ДПК 56.33П-5-ПВ						465,5	661,8		6,5		
7	2ДПК 56.33-1-ПВ	5560	3270	1320	2140	2,55	351,1	498,5	52,4	6,7		
	2ДПК 56.33-2-ПВ						371,9	528,3		6,8		
	2ДПК 56.33-3-ПВ						403,3	573,1		6,8		
	2ДПК 56.33-4-ПВ						440,8	625,8		6,8		
	2ДПК 56.33-5-ПВ						480,4	682,4		6,9		
8	Д 12.16-ПВ	1180	1550			0,24	36,9	52,1	22,4	0,6		
	Д 26.16-ПВ	2560				0,54	62,5	88,8	37,4	1,4		
	Д 30.16-ПВ	2980				0,63	68,0	96,9	37,4	1,6		
	Д 56.16-ПВ	5560				1,17	115,1	164,1	59,8	3,0		
	Д 12.29-ПВ	1180				0,45	58,8	83,4	37,4	1,2		
	Д 26.29-ПВ	2560	2850			0,99	93,3	133,0	52,4	2,6		
	Д 30.29-ПВ	2980				1,16	100,8	143,7	52,4	3,0		
	Д 56.29-ПВ	5560				2,17	165,8	236,0	74,8	5,6		
	Д 12.32-ПВ	1180				0,49	70,1	99,6	44,9	1,3		
	Д 26.32-ПВ	2560	3150			1,09	113,5	161,9	59,8	2,8		
	Д 30.32-ПВ	2980				1,28	124,5	177,5	59,8	3,3		
	Д 56.32-ПВ	5560				2,41	204,8	291,8	82,3	6,2		
	Д 12.38-ПВ	1180	3750			0,59	84,4	119,3	44,9	1,6		
	Д 24.38-ПВ	2380				1,21	125,9	178,7	59,8	3,2		

КОНСТРУКЦИИ КАРКАСА МЕЖЭТАЖНОГО ПРИМЕНЕНИЕМ МНОГОЭТАЖНЫХ ОБЩЕСТВЕННЫХ ЗДАНИЙ, ПРОИЗВОДСТВЕННЫХ И ВОСПОМОГАТЕЛЬНЫХ ЗДАНИЙ ПРОМЫШЛЕННЫХ ПРЕДПРИЯТИЙ ДЛЯ СТРОИТЕЛЬСТВА НА ПРОСАДОЧНЫХ ГРУНТАХ И НА ПОДРАБАТЫВАЕМЫХ ТЕРРИТОРИЯХ	СТРОИТЕЛЬНЫЕ КОНСТРУКЦИИ И ИЗДЕЛИЯ Серия 1.020.1-3-п Вып. 4-3	Лист 4 Страница 7
---	---	----------------------

Продолжение

Эскиз	Марка изделия	Размеры, мм				Расход материалов				Масса изделия, т
		L	H	A	B	Бетон, м ³	сталь, кг			
							натуралн.	привед. к кл. А-I	прокат	
8	Д 26.38-ПВ	2560	3750			1,31	134,8	190,8	59,8	3,4
	Д 30.38-ПВ	2980				1,53	146,0	207,3	59,8	4,0
9	ДП 26.16-ПВ	2560	1550	800	1200	0,40	109,0	154,9	33,7	1,1
	ДП 56.16-ПВ	5560	2850			1,03	158,0	225,1	59,8	2,7
	ДП 26.29-ПВ	2560				0,59	164,1	233,7	48,6	1,6
	ДП 56.29-ПВ	5560				1,77	230,9	328,9	74,8	4,7
	ДП 26.32-ПВ	2560				3150	1320	2140	0,69	188,4
	ДП 56.32-ПВ	5560	2,01	266,8	380,3				82,3	5,3
	ДП 26.38-ПВ	2560	3750	1920	2540	0,90	216,8	308,2	56,1	2,5
	ДП 32.38-ПВ	3160				0,93	248,0	352,6	56,1	2,6
10	ДПК 56.29-ПВ	5560	2850	1320	2140	1,77	238,0	338,7	74,8	4,7
	3150		2,01			275,1	392,1	82,3	5,3	

С2ВА УКАЗАНИЯ ПО ПРИМЕНЕНИЮ

Диафрагмы жесткости нулевого цикла предназначены для устройства жесткой фундаментно-подвальной части каркасных зданий в сборном варианте.

Номенклатура изделий включает в себя диафрагмы жесткости двухполочные, однополочные и бесполочные, сплошные и с проемами для технического подполья высотой 2,0 м и подвалов высотой 3,3; 3,6; 4,2 м.

По граням диафрагм жесткости предусмотрены закладные изделия для сопряжения диафрагм между собой, с колоннами и обвязочными балками нулевого цикла.

Общие указания по применению изделий и конструктивные решения каркасных зданий приведены в выпуске О-I "Указания по применению изделий".

Предел огнестойкости - 2,5 часа.

УРОВЕНЬ СКОРОСТНОЙ НАПОР ВЕТРА - $\frac{55 \text{ кгс/м}^2}{0,54 \text{ кПа}}$

С2ВЕ ИНЖЕНЕРНО-ГЕОЛОГИЧЕСКИЕ УСЛОВИЯ - сложные: просадочные грунты и подрабатываемые территории.

С2ВQ СТЕПЕНЬ АГРЕССИВНОСТИ СРЕДЫ - неагрессивная.

ДОПОЛНИТЕЛЬНЫЕ ДАННЫЕ

Расшифровка марки изделия. Марка состоит из буквенно-цифровых групп.

Первая группа обозначает тип конструкций:

2Д - диафрагма с двумя полками

1Д - диафрагма с одной полкой

Д - диафрагма бесполочная

2ДП, 1ДП, ДП - диафрагмы с проемами, расположенными посередине

2ДПК, 1ДПК, ДПК - диафрагмы с проемами, расположенными у края.

Группа цифр обозначает габариты (ширину, высоту) диафрагмы в дециметрах.

Индексы I и II характеризуют левое и правое расположение проемов в однополочных диафрагмах.

Цифры второй группы, записанной через дефис, обозначают тип армирования (в зависимости от диаметра арматурных выпусков) диафрагмы данного типоразмера.

Третья группа букв ПВ указывает на применение изделий, предназначенных для строительства на просадочных грунтах и на подрабатываемых территориях.

Например: 2Д 26.33-3-ПВ - диафрагма жесткости нулевого цикла с двумя полками, беспроемная длиной 2560 мм, высотой 3270 мм, имеющая 3 тип армирования и предназначенная для строительства зданий на просадочных грунтах и на подрабатываемых территориях.

КОНСТРУКЦИИ КАРКАСА МЕЖЭТАЖНОГО ПРИМЕНЕНИЯ МНОГОЭТАЖНЫХ ОБЩЕСТВЕННЫХ ЗДАНИЙ, ПРОИЗВОДСТВЕННЫХ И ВСПОМОГАТЕЛЬНЫХ ЗДАНИЙ ПРОМЫШЛЕННЫХ ПРЕДПРИЯТИЙ ДЛЯ СТРОИТЕЛЬСТВА НА ПРОСАДОЧНЫХ ГРУНТАХ И НА ПОДРАБАТЫВАЕМЫХ ТЕРРИТОРИЯХ	СТРОИТЕЛЬНЫЕ КОНСТРУКЦИИ И ИЗДЕЛИЯ Серия I.020.I-3пв Вып. 4-3	Лист 4 Страница 8
Настоящий выпуск рассматривать совместно с выпуском 0-1 "Указания по применению изделий", выпуском 0-2 "Указания по расчету конструкций нулевого цикла", выпуском 1-3 "Колонны и обвязочные балки нулевого цикла для сборного варианта" и выпуском 4-4 "Диафрагмы жесткости нулевого цикла для сборного варианта. Арматурные и закладные изделия".		
ВНЕ С О С Т А В П Р О Е К Т Н О Й Д О К У М Е Н Т А Ц И И		
Выпуск 4-3 - Диафрагмы жесткости нулевого цикла для сборного варианта. (Часть 1 и часть 2).		
Объем проектных материалов, приведенных к формату А4, - 400 форматок.		
В7ВА АВТОР ПРОЕКТА КиевЗНИИЭП 252133, Киев-133, бульвар Леси Украинки, 26		
В7НА УТВЕРЖДЕНИЕ Утверждены Госстроем СССР, протокол от 30.07.1985г. №47-30. Введены в действие с 01.11.1985г.		
В7КА ПОСТАВЩИК Киевский филиал ЦИП, 252057, Киев-57, ул. Эжена Потье, 12		
Инв. № Катал. л. № 052782		