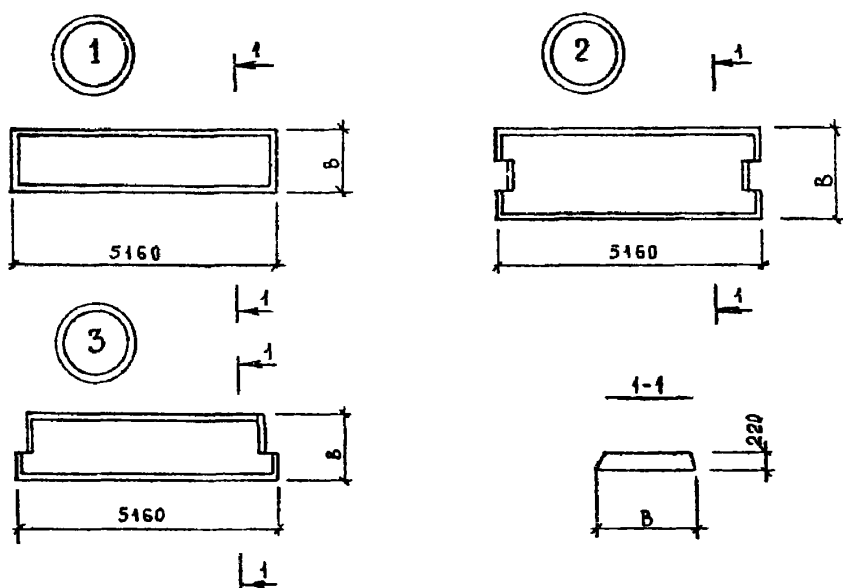


СССР	СТРОИТЕЛЬНЫЙ КАТАЛОГ ЧАСТЬ 3 ТИПОВАЯ ДОКУМЕНТАЦИЯ НА КОНСТРУКЦИИ, ИЗДЕЛИЯ И УЗЛЫ ЗДАНИЙ И СООРУЖЕНИЙ	СТРОИТЕЛЬНЫЕ КОНСТРУКЦИИ И ИЗДЕЛИЯ Серия I.041.I-3 Выпуск 8
ЦИТП	СБОРНЫЕ ЖЕЛЕЗОБЕТОННЫЕ МНОГОПУСТОТНЫЕ ПЛИТЫ ПЕРЕКРЫТИЙ МНОГОЭТАЖНЫХ ОБЩЕСТВЕННЫХ ЗДАНИЙ, ПРОИЗВОДСТВЕННЫХ И ВСПОМОГАТЕЛЬНЫХ ЗДАНИЙ ПРОМЫШЛЕННЫХ ПРЕДПРИЯТИЙ	УЛК 69.025.22
МАРТ 1991		На 2-х листах На 4-х страницах Страница I



ФИАА ТЕХНИЧЕСКАЯ ХАРАКТЕРИСТИКА

Бетон тяжелый класса В15...В25, бетон на пористых заполнителях В15...В25.

Напрягаемая арматура - из стали класса Ат-У и Ат-ГЭС диаметром 10, 12 мм по ГОСТ 10884-81; класса А-Шв, диаметром 10...14 мм.

Каркасы и сетки из проволоки класса Вр-I диаметром 4 мм по ГОСТ 6727-80 и стержневой арматуры класса АШ диаметром 14 мм по ГОСТ 5781-82.

Петли - из стали класса А-I диаметром 10...16 мм по ГОСТ 5781-82.

СБОРНЫЕ ЖЕЛЕЗОБЕТОННЫЕ МНОГОПУСТОТНЫЕ ПЛИТЫ ПЕРЕКРЫТИЙ МНОГО-ЭТАЖНЫХ ОБЩЕСТВЕННЫХ ЗДАНИЙ, ПРОИЗВОДСТВЕННЫХ И ВСПОМОГАТЕЛЬНЫХ ЗДАНИЙ ПРОМЫШЛЕННЫХ ПРЕДПРИЯТИЙ				СТРОИТЕЛЬНЫЕ КОНСТРУКЦИИ И ИЗДЕЛИЯ Серия I.041.1-3 Выпуск 8		Лист I Страница 2		
НОМЕНКЛАТУРА ПЛИТ								
Эскиз	Марка плит		Ширина плит, мм В	Расход материалов		Масса, т		
	Из тяжелого бетона	Из легкого бетона		Б е т о н		Сталь, кг	Плиты из тя-желого бетона	Плиты из лег-кого бетона
				Класо	Объем, м³			
I	ПК52.30-7АТУ	ПК52.30-7АТУЛ	2980	B20	1,88	60,9	4,7	3,8
	ПК52.30-10АТУ	ПК52.30-10АТУЛ		B20		73,5		
	ПК52.30-15АТУ	ПК52.30-16АТУЛ		B22,5		87,3		
	ПК52.30-5АТУС	ПК52.30-5АТУСЛ		В15		60,9		
	ПК52.30-8АТУС	ПК52.30-9АТУСЛ		В15		73,5		
	ПК52.30-12АТУС	ПК52.30-13АТУСЛ		B20		87,3		
	ПК52.30-15АТУС	ПК52.30-15АТУСЛ		B22,5		96,5		
	ПК52.30-5АЛБ	ПК52.30-6АЛБЛ		В15		73,5		
	ПК52.30-8АЛБ	ПК52.30-9АЛБЛ		В15		87,3		
	ПК52.30-10АЛБ	ПК52.30-11АЛБЛ		B20		96,5		
	ПК52.30-12АЛБ	ПК52.30-12АЛБЛ		B20		105,7		
	ПК52.30-15АЛБ	ПК52.30-15АЛБЛ		B22,5		119,3		
	ПК52.15-8АТУ	ПК52.15-9АТУЛ	1490	B20	0,98	32,9	2,4	1,9
	ПК52.15-10АТУ	ПК52.15-11АТУЛ		B20		36,1		
	ПК52.15-13АТУ	ПК52.15-14АТУЛ		B20		39,9		
	ПК52.15-6АТУС	ПК52.15-6АТУСЛ		В15		32,9		
	ПК52.15-9АТУС	ПК52.15-10АТУСЛ		B20		39,9		
	ПК52.15-12АТУС	ПК52.15-13АТУСЛ		B20		44,5		
	ПК52.15-15АТУС	ПК52.15-15АТУСЛ		B22,5		49,1		
	ПК52.15-4АЛБ	ПК52.15-5АЛБЛ		В15		36,1		
	ПК52.15-8АЛБ	ПК52.15-8АЛБЛ		В15		44,5		
	ПК52.15-10АЛБ	ПК52.15-10АЛБЛ		B20		49,1		
	ПК52.15-12АЛБ	ПК52.15-13АЛБЛ		B25		53,6		
3	ПК52.15-8АТУ-1	ПК52.15-9АТУЛ-1	1490	B20	0,96	47,1	2,4	1,9
	ПК52.15-13АТУ-1	ПК52.15-14АТУЛ-1		B20		54,1		
	ПК52.15-9АТУС-1	ПК52.15-10АТУСЛ-1		B20		54,1		
	ПК52.15-12АТУС-1	ПК52.15-13АТУСЛ-1		B20		58,7		
	ПК52.15-8АЛБ-1	ПК52.15-8АЛБЛ-1		В15		58,7		
	ПК52.15-12АЛБ-1	ПК52.15-13АЛБЛ-1		B25		67,8		
2	ПК52.15-8АТУ-2	ПК52.15-9АТУЛ-2	1490	B20	0,94	50,1	2,4	1,9
	ПК52.15-10АТУ-2	ПК52.15-11АТУЛ-2		B20		53,3		
	ПК52.15-13АТУ-2	ПК52.15-14АТУЛ-2		B20		57,1		
	ПК52.15-6АТУС-2	ПК52.15-6АТУСЛ-2		В15		50,1		
	ПК52.15-9АТУС-2	ПК52.15-10АТУСЛ-2		B20		57,1		
	ПК52.15-12АТУС-2	ПК52.15-13АТУСЛ-2		B20		61,7		
	ПК52.15-15АТУС-2	ПК52.15-15АТУСЛ-2		B22,5		66,3		
	ПК52.15-4АЛБ-2	ПК52.15-5АЛБЛ-2		В15		53,3		
	ПК52.15-8АЛБ-2	ПК52.15-8АЛБЛ-2		В15		61,7		

СБОРНЫЕ ЖЕЛЕЗОБЕТОННЫЕ МНОГОПУСТОТНЫЕ ПЛИТЫ ПЕРЕКРЫТИЙ МНОГО-ЭТАЖНЫХ ОБЩЕСТВЕННЫХ ЗДАНИЙ, ПРОИЗВОДСТВЕННЫХ И ВСПОМОГАТЕЛЬНЫХ ЗДАНИЙ ПРОМЫШЛЕННЫХ ПРЕДПРИЯТИЙ	СТРОИТЕЛЬНЫЕ КОНСТРУКЦИИ И ИЗДЕЛИЯ Серия I.04I.I-3 Выпуск 8	Лист 2 Страница 4
--	---	----------------------

ДОПОЛНИТЕЛЬНЫЕ ДАННЫЕ.

Расшифровка марки изделия:

1. Плита рядовая из тяжелого бетона

ПК52.30-7AtY

ПК - условное обозначение типа плиты - "плита круглопустотная";

52.30 - длина и ширина плиты в мм;

7 - условное обозначение несущей способности плиты в кПа;

At-Y - класс напрягаемой арматуры.

Обозначение тяжелого бетона отсутствует.

2. Плита рядовая из легкого бетона

ПК52.30-7AtYI

I - обозначение легкого бетона.

Остальное - см. п. I.

3. Плита пристенная

ПК52.15-8AtY-I

I - условное обозначение пристенной плиты шириной II90 и I490 мм.

Остальное - см. п. I.

4. Плита связевая (межколонная)

ПК52.15-8AtY-2

2 - условное обозначение связевой (межколонной) плиты.

Остальное - см. п. I.

Настоящий выпуск рассматривать совместно с выпусками 0 и 4.

В7ЕА СОСТАВ ПРОЕКТНОЙ ДОКУМЕНТАЦИИ.

Выпуск 8 - Плиты длиной 5160 мм, армированные напрягаемой арматурой из стали классов At-Y, At-YUC и A-IIb из тяжелого и легкого бетона. Рабочие чертежи.

Объем проектных материалов, приведенных к формату А4 - 134.

В7ЕА АВТОР ПРОЕКТА ЦНИИПромзданий, I27238, Москва, И-238, Дмитровское шоссе, д.46.

В7НА УТВЕРЖДЕНИЕ Утверждены Главным управлением проектирования Госстроя СССР, письмо от 19.09.90 № 5/6-797.

Введены в действие ЦНИИПромзданий с 01.03.91 приказ № II0 от 25.09.90.

Срок действия 2000 г.

В7КА ПОСТАВЩИК ЦИП, I25878; ГСП, Москва, А-446, ул.Смольная, 22

Инв. № 24619

Катал.л. № 066008

Музыка А.А.

Главный инж. р. Мухомов

Гранев В.В.

Заместитель директора института