

K400-5+7-72



РЕШЕТКИ ЩЕЛЕВЫЕ РЕГУЛИРУЮЩИЕ, ТИП Р

П А С П О Р Т
ТИПОВЫЕ ДЕТАЛИ
СЕРИЯ I.494-10

У.Д.К 697.022.564

ЧАСТЬ

3

Раздел I
подгруппа
I.494

Назначение: Для вытяжки или притока воздуха
в промышленных, административных,
жилых и общественных зданиях

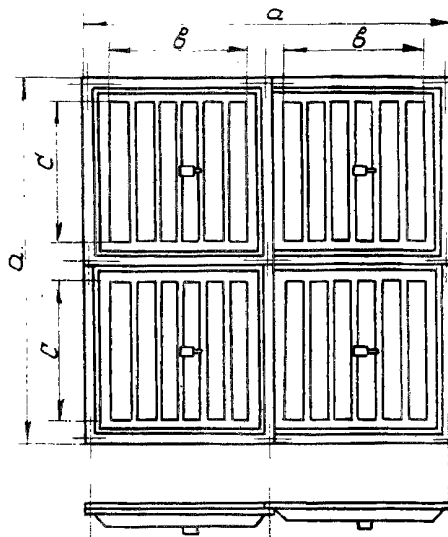
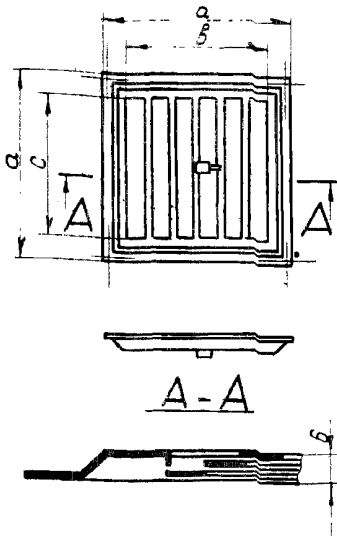
Разработаны НИ Проектпром-
вентиляции, г.Москва,
I253I5, 2-ой Амбулаторный
пр., IO

Утверждены и введены в
действие Главпромстрой-
проектом Госстроя СССР
с 15 января 1972 г.
приказ № 2 от I2-I-72 г.

И.ГУДМЕЛЬБАГАБ

Гл. специалист

Главный инженер
института
Р.ГОБЗА



Тип решет- ки	a, мм	b, мм	c, мм	Мас- са, кг
P150	200	146	150	0,41
P200	252	198	200	0,64
P300	390	146	150	1,64
P400	494	198	200	2,56

О П И С А Н И Е

В альбоме разработаны рабочие чертежи решеток щелевых регулирующих P150, P200, P300 и P400. Решетка состоит из трех основных штампованных деталей - неподвижного лицевого щитка и подвижных средней и нижней заслонок. Лицевой щиток и обе заслонки имеют щели одинакового размера. Перемещение заслонок относительно лицевого щитка позволяет регулировать расход воздуха за счет соответствующего изменения площади живого сечения решетки. В положении "открыто" щели всех трех деталей совпадают. При этом площадь живого сечения составляет 66% от площади решетки (без рамки).

У К А З А Н И Я П О П Р И М Е Н Е Н И Ю

Решетки устанавливаются на воздуховодах или вентиляционных коробах. Предусматривается установка как одиночных решеток, так и компоновка их в группы. Крепление к стенкам воздуховодов и коробов производится:

- к металлическим - самонарезающими винтами;
- к бетонным - шурупами, ввернутыми в отверстия с уплотнением;
- к кирпичным - шурупами к установленной в проеме деревянной рамке.

Д О П О Л Н И Т Е Л Ь Н Ы Е Д А Н Н Ы Е

Подбор приточных решеток производится в соответствии с "Указаниями по расчету приточных воздухо-распределительных устройств", разработанными ГПИ Сантехпроект (серия АЗ-358). С выпуском настоящих рабочих чертежей серия 4.904-27 - "Решетки щелевые регулирующие", аннулируется.

Объем проектных материалов - 68 форматок.

Чертежи распространяет Тбилисский филиал ЦИТИ

380060 Тбилиси, 60, проспект Важа Пшавела, 27а.

Инв. № 11634

Пасп. № 029074

На 1-ой странице, СЕРИЯ I.494-10