

СССР

СТРОИТЕЛЬНЫЙ КАТАЛОГ
 ЧАСТЬ 3
 ТИПОВАЯ ДОКУМЕНТАЦИЯ НА КОНСТРУКЦИИ, ИЗДЕЛИЯ И УЗЛЫ
 ЗДАНИЙ И СООРУЖЕНИЙ

Строительные
 конструкции и изделия
 Серия 3.300.9-4
 Выпуск 0-1, 1-1

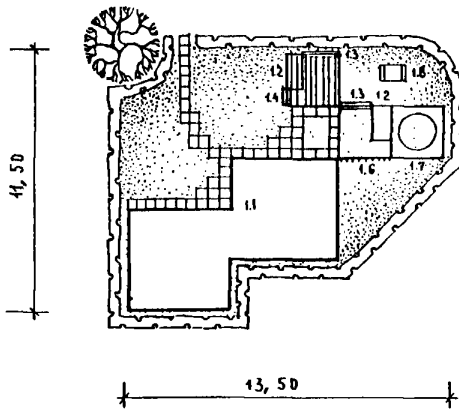
ЦИТП

ЭЛЕМЕНТЫ ОБОРУДОВАНИЯ И
 БЛАГОУСТРОЙСТВА ЗЕМЕЛЬНЫХ УЧАСТКОВ
 ДЕТСКИХ ДОШКОЛЬНЫХ УЧРЕЖДЕНИЙ И ШКОЛ

АПРЕЛЬ
 1991

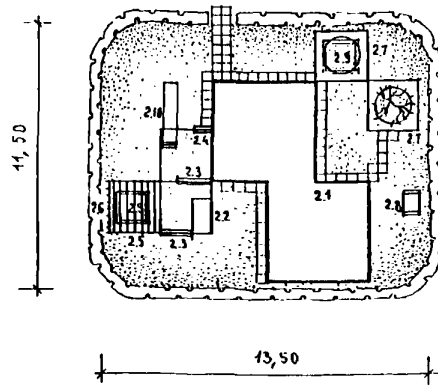
На 4-х листах
 На 7-ми страницах
 Страница I

П-1



П - 1

П-2



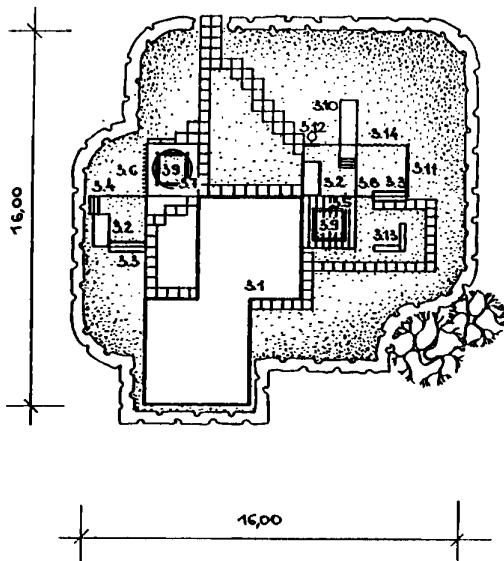
П - 2

ЭКСПЛИКАЦИЯ

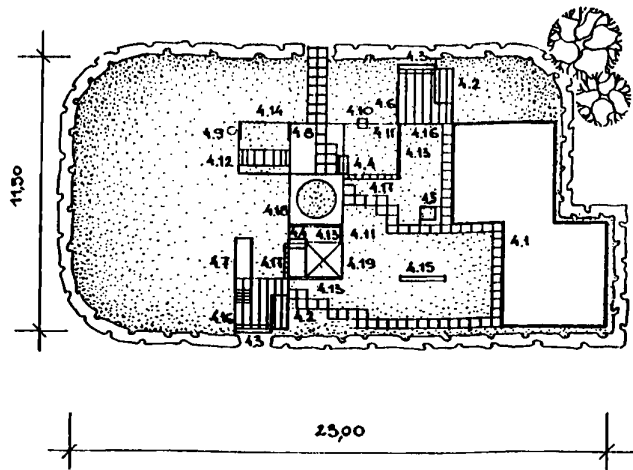
Марка, позиц.	Наименование	Кол.
1.1	Теневой навес НВ-1	1
1.2	Стол для игр ИН 01	2
1.3	Скамья детская ИН 02	2
1.4	Скамья для взрослых ИН 03	1
1.5	Пергола ИН 21.0	1
1.6	Пергола (бок) ИН 21.1	1
1.7	Теневой зонтик ИН 16.1	1
1.8	Лесенки-ступеньки И 15.0	1

Марка, позиц.	Наименование	Кол.
2.1	Теневой навес НВ-1	1
2.2	Стол для игр ИН 01	1
2.3	Скамья детская ИН 02	2
2.4	Скамья для взрослых ИН 03	1
2.5	Пергола ИН 21.0	1
2.6	Пергола (бок) ИН 21.1	1
2.7	Теневой зонтик ИН 16.1	2
2.8	Лесенки-ступеньки ИН 15.0	1
2.9	Песочница ИС 04.1	2
2.10	Горка-манеж ИН 08	1

II-3



II-4



ЭКСПЛИКАЦИЯ

II - 3

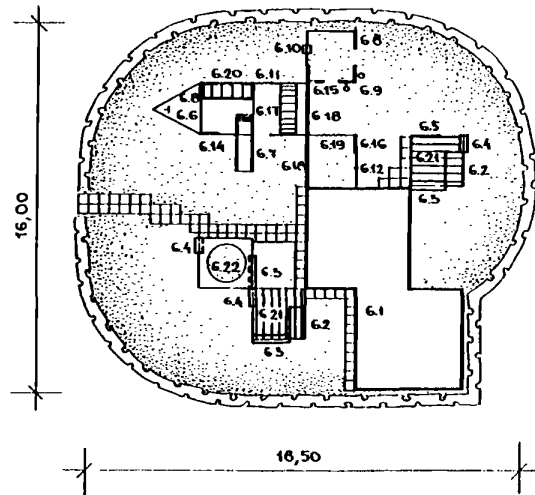
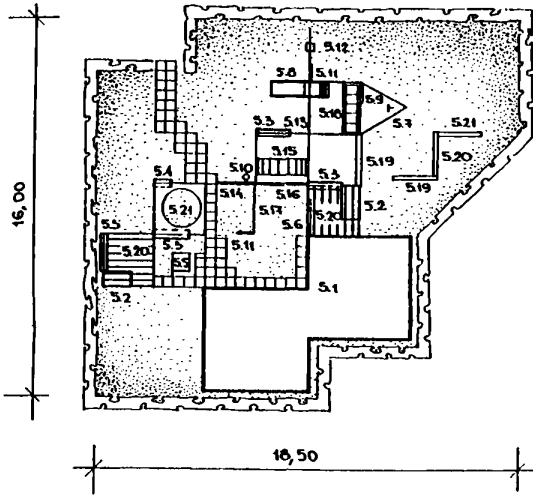
II - 4

Марка, позиц.	Наименование	Кол.
3.1	Теневой навес НВ-1	1
3.2	Стол для игр. ИН 01	2
3.3	Скамья детская ИН 02	2
3.4	Скамья для взрослых ИН 03	1
3.5	Пергола ИН 21.0	1
3.6	Пергола (бок) ИН 21.1	1
3.7	Теневой зонтик	1
3.8	Секция с гимнастической лестницей ИН 10.0	1
3.9	Песочница ИС 04.1	2
3.10	Горка-манеж ИН 08	1
3.11	Стенка для пролезания ИН 16.0	1
3.12	Оборудование для игры с мячом ИН 11.0	1
3.13	Балансиры	2
3.14	Стенка для лазания ИН 13.1	1

Марка, позиц.	Наименование	Кол.
4.1	Теневой навес НВ-1	1
4.2	Стол для игр ИН-01	2
4.3	Скамья детская ИН-02	2
4.4	Скамья для взрослых ИН-03	2
4.5	Песочница ИС-04.1	1
4.6	Секция с меловой доской ИН-05	1
4.7	Горка со скатом ИН-09	1
4.8	Секция с гимнастической лестницей ИН 10.1	1
4.9	Секция с набором элементов для игр с мячом ИН 11	1
4.10	Секция с качелями ИН 12	1
4.11	Секция-игровая стенка ИН 07.4	2
4.12	Лиана для лазания ИН 18.0	1
4.13	Стенка для пролезания ИН 16.0	1
4.14	Стенка для лазания ИН 13.1	1
4.15	Балансиры И 18.1	1
4.16	Пергола ИН 21.0	2
4.17	Пергола (бок) ИН 21.1	2
4.18	Теневой зонтик ИН 16.1	1
4.19	Теневой зонтик ИН 20	1

П - 5

П - 6



ЭКСПЛИКАЦИЯ

П - 5

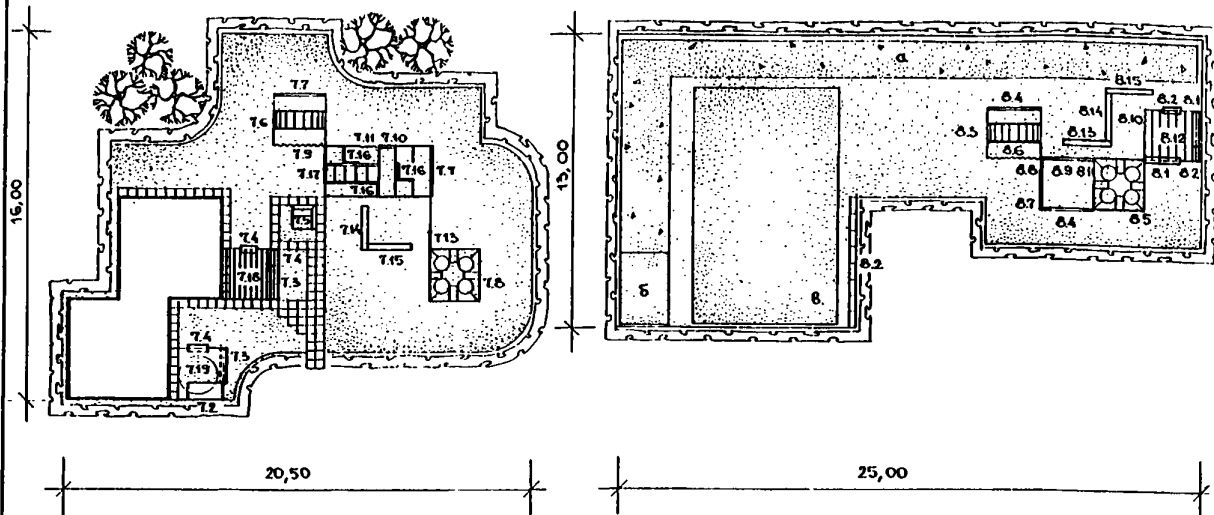
П - 6

Марка позиц.	Наименование	Кол.
5.1	Теневой навес ИВ-1	1
5.2	Стол для игр ИИ-01	2
5.3	Скамья детская ИИ-02	4
5.4	Скамья для взрослых ИИ-03	1
5.5	Песочница ИС-04.1	1
5.6	Секция с меловой доской ИИ 05	1
5.7	Оборудование для сюжетно-ролевых игр "Корма корабельная" ИИ 06	1
5.8	Горка со скатом ИИ 09	1
5.9	Секция с гимнастической лестницей ИИ 10.1	1
5.10	Секция с набором элементов для игры с мячом ИИ 11.0	1
5.11	"-" ИИ 11.1	2
5.12	Секция с качелями ИИ 12	1
5.13	Секция с верт.лестницей ИИ 13.2	1
5.14	Секция-игровая стенка ИИ 07.4	1
5.15	Ляна для лазания ИИ 18.0	1
5.16	Стенка для пролезания ИИ 16.0	1
5.17	Стенка для лазания с верт.лестницей ИИ 13.1	1
5.18	Рукоход ИИ 17	1
5.19	Балансиры И 18.1	1
5.20	"-" И 18.2	1
5.21	"-" И 18.3	1
5.22	Теневой зонтик ИИ 16.1	1
5.23	Пергола ИИ 21.0	2
5.24	Бум ИИ 19	1

Марка позиц.	Наименование	Кол.
6.1	Теневой навес ИВ-1	1
6.2	Стол для игр ИИ 01	2
6.3	Скамья детская ИИ 02	3
6.4	Скамья для взрослых ИИ 03	3
6.5	Секция с меловой доской ИИ 05	1
6.6	Оборудование для сюжетно-ролевых игр "Корма корабельная" ИИ 06	1
6.7	Горка со скатом ИИ 09	1
6.8	Секция с гимнастической лестницей ИИ 10.1	2
6.9	Секция с набором элементов для игры с мячом ИИ 11.0	2
6.10	Секция с качелями ИИ 12	1
6.11	Секция с верт.лестницей ИИ 13.2	1
6.12	Турник ИИ 14.02	1
6.13	Секция с канатом ИИ 14.0	1
6.14	Стенка для метания мяча ИИ 11.1	1
6.15	Секция-игровая стенка ИИ 07.3	1
6.16	"-" ИИ 07.4	1
6.17	Ляна для лазания ИИ 18.0	1
6.18	Стенка для пролезания ИИ 16.0	2
6.19	Стенка для лазания ИИ 13.1	1
6.20	Рукоход ИИ 17	1
6.21	Пергола ИИ 21.0	2
6.22	Теневой зонтик ИИ 16.1	1

П - 7

П - 8



ЭКСПЛИКАЦИЯ

П - 7

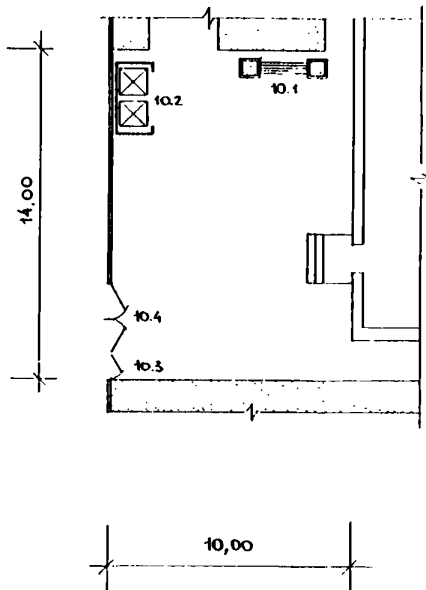
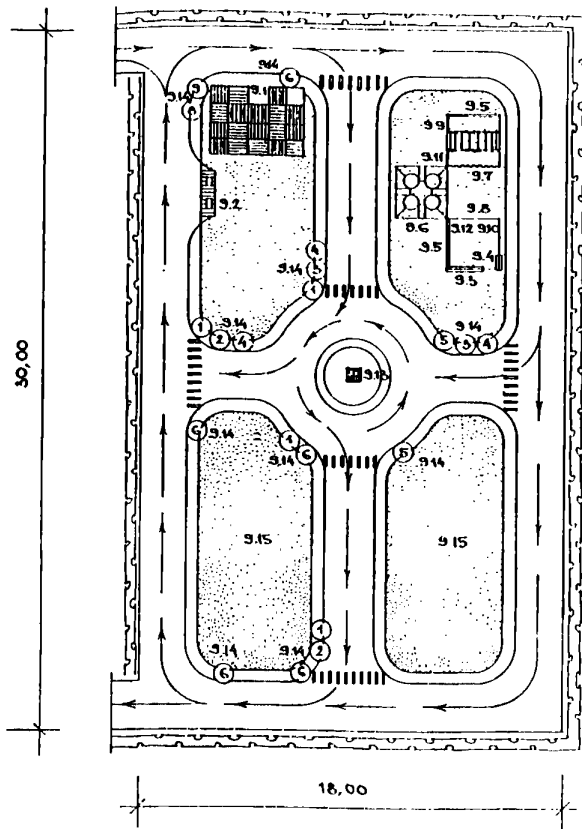
П - 8

Марка позиц.	Наименование	Кол.
7.1	Теневой навес ИВ-1	1
7.2	Стол для игр ИИ О1	1
7.3	Скамья детская ИИ О2	2
7.4	Скамья для взрослых ИИ О3	3
7.5	Песочница ИС О4.1	1
7.6	Лиана для лазания ИИ И8.0	1
7.7	Стенка для пролезания ИИ И6.0	2
7.8	Стенка для лазания с верт.лестни- цей ИИ И3.0	1
7.9	-"-" ИИ И3.1	1
7.10	Турник ИИ И4.2	1
7.11	Стенка для лазания с верт.лестни- цей ИИ И3.2	1
7.12	Рукоход ИИ И7	1
7.13	Секция с гимнастич. лестницей ИИ И0.1	1
7.14	Балансир И И8.1	1
7.15	И И8.2	1
7.16	Секция-игровая стенка ИИ О7.4	3
7.17	Секция с канатом ИИ И4.0	1
7.18	Пергола ИИ 21.0	1
7.19	Теневой зонтик ИИ И6.1	1

Марка позиц.	Наименование	Кол.
8.1	Скамья детская ИИ О2	2
8.2	Скамья для взрослых ИИ О3	10
8.3	Лиана для лазания ИИ И8	1
8.4	Стенка для пролезания ИИ И6.0	2
8.5	Стенка для лазания ИИ И3.0	1
8.6	-"-" ИИ И3.1	1
8.7	Секция с гимнастической лестницей ИИ И0.1	1
8.8	Секция для метания мяча ИИ И1.1	2
8.9	Турник ИИ И4.2	1
8.10	Секция с верт. лестницей ИИ И3.2	1
8.11	Секция с канатом ИИ И4.0	1
8.12	Пергола ИИ 21.0	1
8.13	Балансир И И8.1	1
8.14	И И8.2	1
8.15	И И8.3	1

П-9

П-10



ЭКСПЛИКАЦИЯ

П - 9

П - 10

Марка позиц.	Наименование	Кол.
9.1	Велостоянка И 32.0	1
9.2	Автозаправочная И 34	1
9.3	Скамья детская ИН 02	1
9.4	Скамья для взрослых ИН 03	1
9.5	Стенка для пролезания ИН 16.0	2
9.6	Стенка для лазания с верт.лестницей ИН 13.0	1
9.7	"-" ИН 13.1	1
9.8	Секция с гимнастической лестницей ИН 10.1	1
9.9	Стенка для метания мяча ИН 11.1	1
9.10	Турник ИН 14.2	1
9.11	Секция с верт.лестницей ИН 13.2	1
9.12	Секция с канатом ИН 14.0	1
9.13	Пост регулировщика И 33	1
9.14	Стойка для дорожных знаков И 29	20

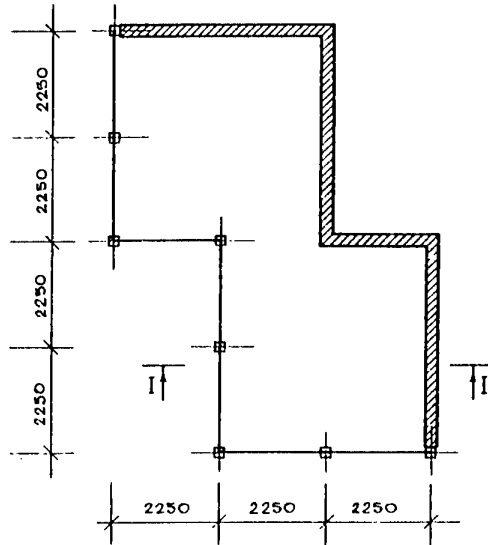
Марка позиц.	Наименование	Кол.
10.1	Цветочница со скамьей И 42	1
10.2	Ограждение мусоросборника И 44.1	1
10.3	Калитка И 39.0	1
10.4	Ворота И 39.1	1

Рекомендуемые дорожные знаки для установки на площадке П-9

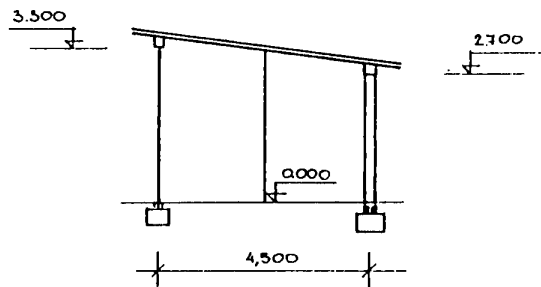
Марка позиц.	Наименование	Кол.
1	Пешеходный переход	4
2	Пересечение с главной дорогой	2
3	Проезд без остановки запрещен	1
4	Поворот налево запрещен	3
5	Круговое движение	2
6	Указатель направления движения	5
7	Главная дорога	2
8	Конец главной дороги	2
9	Место стоянки	1

НАВЕС - ВЕРАНДА

МОНТАЖНЫЙ ПЛАН КАРКАСА



РАЗРЕЗ I-I



D1AA ТЕХНИЧЕСКАЯ ХАРАКТЕРИСТИКА

Несущие конструкции элементов благоустройства запроектированы системой модулей и навеса. Каркас модулей из стальных конструкций рассчитан на разнообразные варианты использования комплектов оборудования и мебели детских площадок.

Ограждающие конструкции навеса - веранды - кирпич и стальные стойки коробчатого сечения. Фундаменты - сборные железобетонные по серии 3.300.9-4 вып.1-1.

№ пп	Наименование	Общая сметная стоимость тыс.руб.	Трудоемкость чел/час	Площадь застройки кв, м2	№ пп	Наименование	Общая сметная стоимость тыс.руб.	Трудоемкость чел/час	Площадь застройки кв, м2
1.	Площадка П-1	2,557	882.7	75	6.	Площадка П-6	12.518	4040.9	180
2.	Площадка П-2	8.355	2693.6	100	7.	Площадка П-7	11.451	3563.6	180
3.	Площадка П-3	8.405	2680.7	150	8.	Площадка П-8	2.170	295.7	250
4.	Площадка П-4	3.687	677.8	180	9.	Площадка П-9	1.100	207.5	540
5.	Площадка П-5	10.994	3623.0	180	10.	Площадка П-10	0.554	49	140

G2BA УКАЗАНИЯ ПО ПРИМЕНЕНИЮ

Сборка стальных элементов в модуля и устройство навеса производится в построечных условиях.

J3OD НОРМАТИВНОЕ ЗНАЧЕНИЕ ВЕТРОВОГО ДАВЛЕНИЯ 48 кгс/м2
0,48 кПа

J3ND НОРМАТИВНОЕ ЗНАЧЕНИЕ СНЕГОВОЙ НАГРУЗКИ 150 кгс/м2
1,5 кПа

N1BD РАСЧЕТНАЯ ТЕМПЕРАТУРА НАРУЖНОГО ВОЗДУХА - от плюс 30°C до минус 40°C

R2CO СТЕПЕНЬ ОГНЕСТОЙКОСТИ - вторая
G2DD КЛИМАТИЧЕСКИЕ РАЙОНЫ И ПОДРАЙОН СССР - II и III районы, IV подрайон.

ДОПОЛНИТЕЛЬНЫЕ ДАННЫЕ

Расшифровка маркировки площадок

П - площадка детского дошкольного учреждения,

I - порядковый номер площадки.

СОСТАВ ПРОЕКТНОЙ ДОКУМЕНТАЦИИ

Выпуск 0-1 Элементы благоустройства площадок и теневые навесы. Указания по применению

Выпуск 1-1 Элементы благоустройства площадок и теневые навесы. Изделия заводского изготовления. Рабочие чертежи

Объем проектных материалов, приведенных к формату А4 - 106 форматок.

B7BA АВТОР ПРОЕКТА ЦНИИЭП учебных зданий, 127434, Москва, Дмитровское шоссе, дом 9.

B7BA УТВЕРЖДЕНИЕ Утверждены Госкомархитектуры, приказ от 27.02.90 № 36, введены в действие с 01.12.90, приказ ЦНИИЭП учебных зданий от 13.08.90 № 55. Срок действия - 2005г.

B7BA ПОСТАВЩИК ЦНИИЭП учебных зданий, 127434, Москва, Дмитровское шоссе, дом 9.