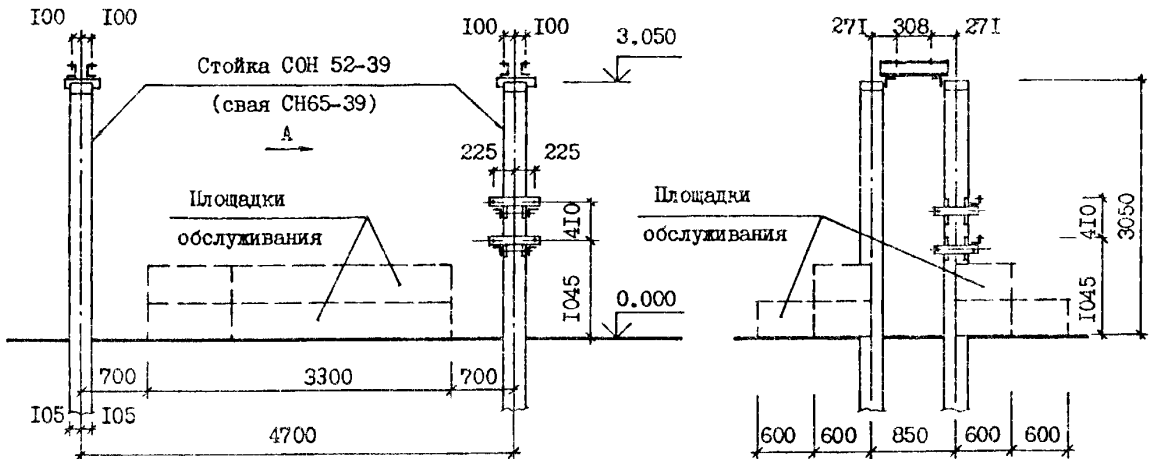


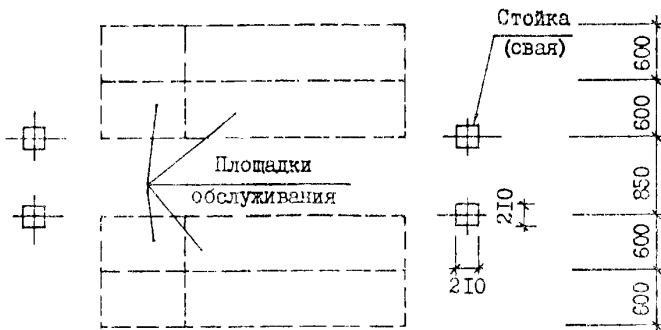
<p><b>СССР</b></p>	<p>СТРОИТЕЛЬНЫЙ КАТАЛОГ ЧАСТЬ 3 ТИПОВАЯ ДОКУМЕНТАЦИЯ НА КОНСТРУКЦИИ, ИЗДЕЛИЯ И УЗЛЫ ЗДАНИЙ И СООРУЖЕНИЙ</p>	<p>СТРОИТЕЛЬНЫЕ КОНСТРУКЦИИ И ИЗДЕЛИЯ Серия 3.407.9-153 Вып. 0, 1, 2, 3, 4, 5, 6, 7, 8</p>
<p><b>ЦИТП</b></p>	<p>УНИФИЦИРОВАННЫЕ КОНСТРУКЦИИ ОПОР ПОД ОБОРУДОВАНИЕ ОТКРЫТЫХ РАСПРЕДЕЛИТЕЛЬНЫХ УСТРОЙСТВ 35-500 кВ</p>	<p>УДК 624.151</p>
<p>АВГУСТ <b>1988</b></p>		<p>На 2-х листах На 3-х страницах Страница I</p>

ОПОРА ОТ-500-8 ПОД  
РАЗЪЕДИНИТЕЛЬ РДЗ-500/3150У1

ВИД А



П Л А Н



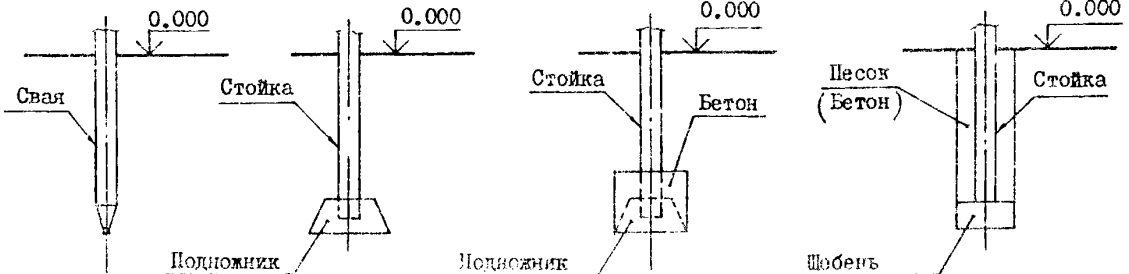
ВАРИАНТЫ ЗАКРЕПЛЕНИЙ СТОЕК (СВАЙ) В ГРУНТЕ

На сваях  
Тип С

На стойках с подножником  
Тип П

На стойках с подножником  
и обетонировкой Тип П-Б

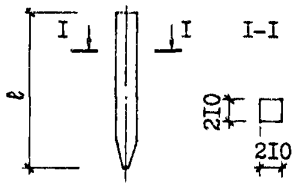
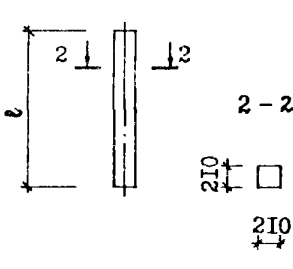
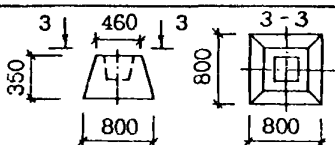
На стойках, установ-  
ленных в сверленый  
котлован Тип К



## D1AA ТЕХНИЧЕСКАЯ ХАРАКТЕРИСТИКА

Серия 3.407.9-153 включает типовые опоры под оборудование (выключатели, разъединители, отделители, короткозамкватели, трансформаторы тока и напряжения, шинные опоры и конденсаторы связи) открытых распределительных устройств 35, 110, 150, 220, 330, 500 кВ, материалы по выбору типа стоек (свай) опор и варианты их закреплений в грунте. Конструкции опор представляют собой железобетонные стойки (сваи) и закрепленные на них стальные конструкции (ригели, рамы, хомуты) для крепления оборудования.

## НОМЕНКЛАТУРА ЖЕЛЕЗОБЕТОННЫХ ИЗДЕЛИЙ

Марка	Э с к и з	Длина l, мм	Класс бетона по проч- ности	Расход материалов			Масса, т
				бетона м <sup>3</sup>	сталь, кг		
					натураль- ная	приве- денная к классу А-І	
СН80-39		8000	В30	0,36	59	119,1	0,890
СН65-39		6500		0,3	47,8	93	0,75
СН45-29		4500		0,2	32,1	57,3	0,5
СОН76-39		7600		0,34	55,5	118,3	0,85
СОН52-39		5200		0,23	38,6	79,2	0,575
СОН44-29		4400		0,19	27,1	51,8	0,475
СОН30-29		3000		0,13	21,4	39,1	0,325
СОН22-29		2200		0,098	17,8	31,3	0,242
Ф 8.8		-	В15	0,12	8,2	8,2	0,300

УНИФИЦИРОВАННЫЕ КОНСТРУКЦИИ ОПОР ПОД ОБОРУДОВАНИЕ  
ОТКРЫТЫХ РАСПРЕДЕЛИТЕЛЬНЫХ УСТРОЙСТВ 35-500 кВ

СТРОИТЕЛЬНЫЕ  
КОНСТРУКЦИИ И  
ИЗДЕЛИЯ  
Серия 3.407.9-153  
Вып.0...8

Лист 2  
Страница 3

- С2ВА УКАЗАНИЯ ПО ПРИМЕНЕНИЮ  
Опоры под оборудование рассчитаны на нагрузки, принятые по ПУЭ для IV климатического района по гололеду и III района по ветру.
- Ж30В СКОРОСТНОЙ НАПОР ВЕТРА  
для ОРУ 35...330 кВ -  $\frac{0,50 \text{ кПа}}{50 \text{ кгс/м}^2}$   
для ОРУ 500 кВ  $\frac{0,55 \text{ кПа}}{55 \text{ кгс/м}^2}$
- Н1ВД РАСЧЕТНАЯ ТЕМПЕРАТУРА НАРУЖНОГО ВОЗДУХА - минус 40 °С      2ЕЕ ИНЖЕНЕРНО-ГЕОЛОГИЧЕСКИЕ УСЛОВИЯ - обычные
- Г2ДД КЛИМАТИЧЕСКИЕ РАЙОНЫ СССР - I, II, III, IV      2ВО СТЕПЕНЬ АГРЕССИВНОСТИ СРЕДЫ - неагрессивная

Д О П О Л Н И Т Е Л Ь Н Ы Е   Д А Н Н Ы Е

Расшифровка опор под оборудование ОТ-500-8  
ОТ - типовая опора под оборудование  
500 - напряжение ОРУ в киловольтах  
8 - порядковый номер, зависящий от устанавливаемого оборудования

Расшифровка изделий:

СН 80-39 (СОН 76-39)

СН(СОН) - свая (стойка) напряженная вибрированная

80(76) - длина в дециметрах

39 - расчетный изгибающий момент в килоньютонах - метрах

Серия 3.407.9-153 разработана взамен серии 3.407-93

На новые конструкции разработана опалубка объединением "Днепроэнергостройпром" и предприятием "Энерготехпром"; карта технического уровня и качества продукции - автором проекта.

В7ЕА СОСТАВ ПРОЕКТНОЙ ДОКУМЕНТАЦИИ

Выпуск 0. Материалы для проектирования

Выпуск 1. Опоры под оборудование для ОРУ 35 кВ. Рабочие чертежи

Выпуск 2. Опоры под оборудование для ОРУ 110 кВ. Рабочие чертежи

Выпуск 3. Опоры под оборудование для ОРУ 150 кВ. Рабочие чертежи

Выпуск 4. Опоры под оборудование для ОРУ 220 кВ. Рабочие чертежи

Выпуск 5. Опоры под оборудование для ОРУ 330 кВ. Рабочие чертежи

Выпуск 6. Опоры под оборудование для ОРУ 500 кВ. Рабочие чертежи

Выпуск 7. Стальные изделия. Рабочие чертежи

Выпуск 8. Железобетонные изделия. Рабочие чертежи.

Объем проектных материалов, приведенных к формату А4 - 754 форматки

- В7ВА АВТОР ПРОЕКТА Северо-Западное отделение института "Энергосетьпроект", 193036, Ленинград, Невский пр. , III/3.
- В7НА УТВЕРЖДЕНИЕ Утверждены и введены в действие Минэнерго СССР  
Протокол № 20 от 16.03.88  
Срок действия 1993 год
- В7КА ПОСТАВЩИК Свердловский филиал ЦИТИ, 620062, Свердловск, ул.Чебышева, 4

Инв. №

Катал.л. № 061365

Ю.Д. Парфенов

Директор

Главный инженер  
проект

В.В. Карпов

Администратор

Зам. главного инженера  
отделения