



Часть

3

Раздел 3  
Группа  
3.50I

МЕТАЛЛИЧЕСКИЕ ЖЕЛЕЗНОДОРОЖНЫЕ ПРОЛЕТНЫЕ СТРОЕНИЯ С ЕЗДОЙ ПОВЕРХУ НА БАЛЛАСТЕ ПРОЛЕТАМИ 18,2; 23,0; 27,0; 33,6; 45,0 и 55,0 м В ОБЫЧНОМ И СЕВЕРНОМ ИСПОЛНЕНИИ.

ВЫПУСК IЗс. АНТИСЕЙСМИЧЕСКИЕ УСТРОЙСТВА ДЛЯ МОСТОВ, РАСПОЛОЖЕННЫХ В РАЙОНАХ С РАСЧЕТНОЙ СЕЙСМИЧНОСТЬЮ 7, 8, 9 БАЛЛОВ.

ОБЛАСТЬ ПРИМЕНЕНИЯ: районы с расчетной температурой воздуха ниже - 40°C /северное исполнение/, районы с расчетной температурой воздуха до - 40°C /обычное исполнение/ с расчетной сейсмичностью 7, 8, 9 баллов.

ПАСПОРТ  
ТИПОВЫЕ КОНСТРУКЦИИ  
Серия 3.50I-49, выпуск IЗс  
УЛК 624.21.093

Разработаны  
Гипротрансмостом  
Москва I29278  
ул. Павла Корчагина, 2

Утверждены  
Министерством путей  
связи  
приказом № А-2660I  
от 15 августа 1978 г.  
Введены в действие  
с I января 1979 г.

ТЕХНИЧЕСКАЯ ХАРАКТЕРИСТИКА И УКАЗАНИЯ ПО ПРИМЕНЕНИЮ

В проекте даны расчеты и конструкция антисейсмических устройств, а также изменения в конструкции опорных частей пролетных строений мостов с сейсмичностью 9 баллов.

Антисейсмическое закрепление пролетных строений 18,2; 23,0; 27,0 и 33,6 м производится с обоих концов за середину домкратных балок.

Закрепление пролетных строений 45,0 и 55,0 м производится с обоих концов за домкратные балки в местах постановки опорных ребер жесткости.

Конструкция и весовые показатели опорных частей в мостах с сейсмичностью до 9 баллов приняты по серии 3.50I-35 инв. № 583. (Мосгипротранса)

Конструкция и весовые показатели пролетных строений приняты по серии 3.50I-49 инв. № 739/I-12. (Мосгипротранса)

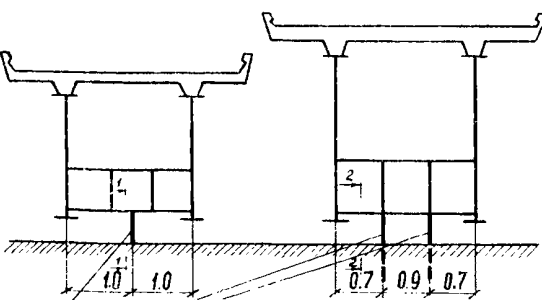
РАСЧЕТНЫЕ УСИЛИЯ АНКЕРНОГО УСТРОЙСТВА

Пролетное строение м	18,2	23,0	27,0	33,6	45,0	55,0
Расчетная растягивающая сила антисейсмического устройства тс	8	10	13	16	66	75

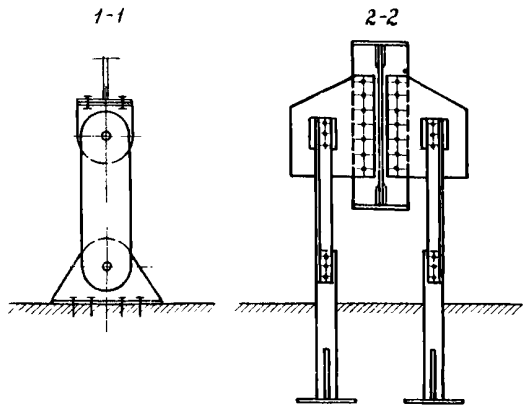
Схемы расположения антисейсмических устройств в пролетных строениях

$l_p = 18,2-33,6$  м

$l_p = 45,0-55,0$  м



Антисейсмические устройства в пролетных строениях



Масса металла

Пролетные строения м	на одно устр-во т	кол-во на прол. стр. шт	Всего т
$l_p = 18,2$	137	2	274
$l_p = 23,0$	130	2	260
$l_p = 27,0$	128	2	256
$l_p = 33,6$	138	2	276
$l_p = 45,0$	425	4	1700
$l_p = 55,0$	425	4	1700

Объем проектного материала - 40 форматок

Рабочие чертежи распространяет: ОРТП  
Мосгипротранса по адресу:  
129278, Москва, И-278, ул. П. Корчагина, 2

Паспорт № 039754  
Инв. № -

Зав. отделом  
Сабонов

Главный инженер  
института

Слюквина

Главный инженер  
проект.

Сычков

на I-ой странице.