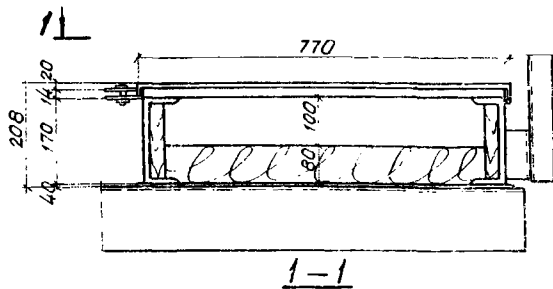
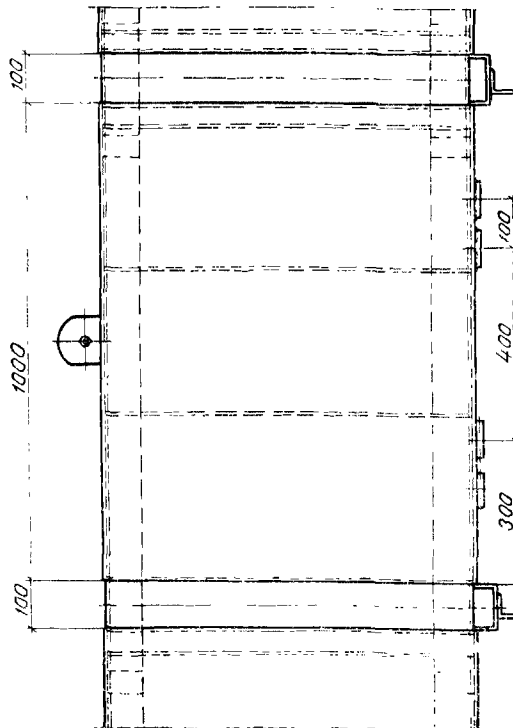
	<p><b>ЖЕЛОБА ДЛЯ ПРОКЛАДКИ КАБЕЛЕЙ НА ЖЕЛЕЗНОДОРОЖНЫХ МОСТАХ</b></p>	<p><b>П А С П О Р Т</b> <b>ТИПОВЫЕ КОНСТРУКЦИИ</b> Серия 3.50I-II3 УЛК 621.643.1</p>
	<p><b>ЧАСТЬ</b> <b>3</b> Раздел 3 Группа 3.50I</p>	<p>Область применения : на однопутных и двухпутных мостах под железную дорогу нормальной колеи на всей территории СССР.</p>

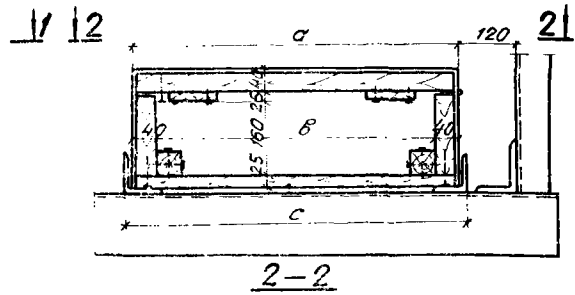
Металлический желоб



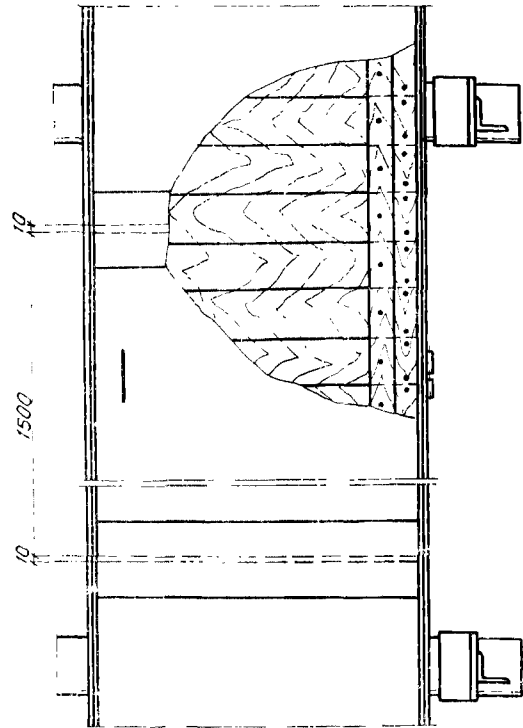
1-1



Деревянный желоб



2-2



Спецификация металла на 1 пог.м. металлического желоба в пролете

Марка элемента	Материал	Масса кг
Крышка желоба	ВотЗп02 ГОСТ 380-71 <sup>X</sup>	40,3 (33,5)
Желоб	ВотЗп02 ГОСТ 380-71 <sup>X</sup>	60,8 (56,7)
Итого		101,1 (90,2)

В таблице приведен расход металла для желоба под 7,8 кабелей, в скобках-для 5 кабелей

Расход лесоматериалов на 1 пог.м. деревянного желоба в пролете

Вар. желоб.	Наименование элемента	Материал	Объем м <sup>3</sup>
I	Крышка желоба	воздушно-	0,033
	Стенка желоба	сухая ель	0,016
	Бно желоба	или сосна	0,030
	Итого		0,08
II	Деревянный желоб	"-"	0,06
III	Деревянный желоб	"-"	0,05

Геометрические характеристики  
деревянного желоба

Вариант дере- вянного желоба	Кол. кабелей	а	в	о
		шт	мм	мм
I	7 - 8	720	640	760
II	5	590	510	630
III	3	410	330	450

Спецификация металла на I пог. м.  
деревянного желоба в пролете

Вариант желоба	Наименование элемента	Материал	Масса кг
I	Поддерживающая металл. констр.	ВотЗп02	42,4
II	-"-	-"-	40,3
III	-"-	-"-	38,5

ТЕХНИЧЕСКАЯ ХАРАКТЕРИСТИКА И УКАЗАНИЯ ПО ПРИМЕНЕНИЮ

В серии приведены два основных варианта устройств для прокладки кабелей на железнодорожных мостах : - в металлических желобах (для силовых кабелей энергоснабжения) - в деревянных желобах (для кабелей связи и СЧБ).

Конструкция металлического желоба состоит из продольных швеллеров, листа - поддона и крышек.

Внутри желоба устраивается упругое основание из асбестовых очесов, базальтового волокна или стекловаты толщиной 80 мм.

Крышки, служащие для обеспечения доступа к кабелям открываются в наружную сторону.

Материал металлических деталей желоба - сталь марки ВотЗп02 по ГОСТ 380-71<sup>X</sup>, а для районов Северной ССЗ применяется сталь марки ЮХСНД категории 2 по ГОСТ 6713-75.

Деревянный желоб собирается из досок толщиной 2,5 см и 4 см и состоит из дна, боковых стенок и откидных крышек. Деревянный желоб поддерживается металлоконструкцией из продольных и поперечных уголков. Упругое основание - из асбестовых очесов, базальтового волокна или стекловаты.

Материал желоба - воздушно - оухая ель или сосна, обработанная специальными антипиренами и антисептиками в целях защиты от гниения и возгорания в соответствии со СНиП Ш-19-75.

ДОПОЛНИТЕЛЬНЫЕ ДАННЫЕ

Срок действия типовых конструкций серии 3.501-113 - 1984 год.

Установлен приказом МПС от 12.04.79 г. № 13 - 13198

Объем проектных материалов 108 форматок

Чертежи распространяет Мосгипротранс :

129278 Москва, ул. Павла Корчагина, дом 2.

Стр. 2

Крестьян

Главный инженер

*[Signature]*

проекта

*[Signature]*

Коновалов

Главный инженер

ИНСТ 3

Серия 3.501-113

Ленгипротранс