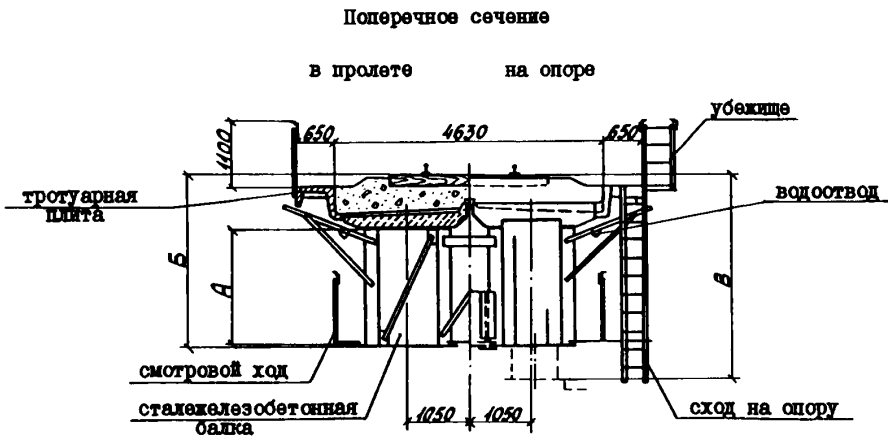
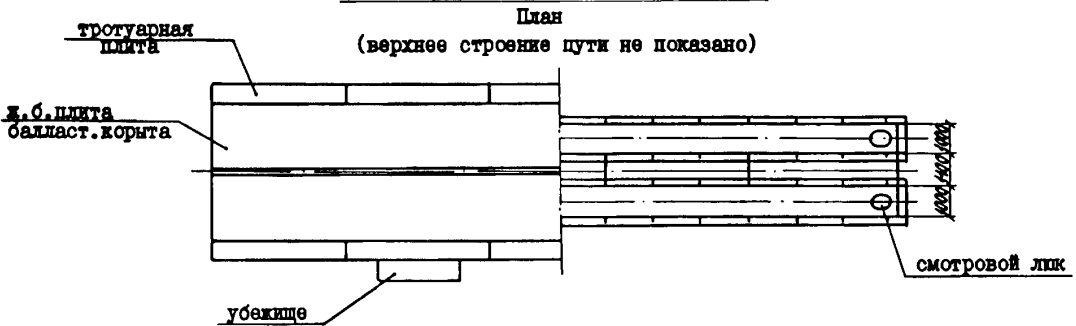
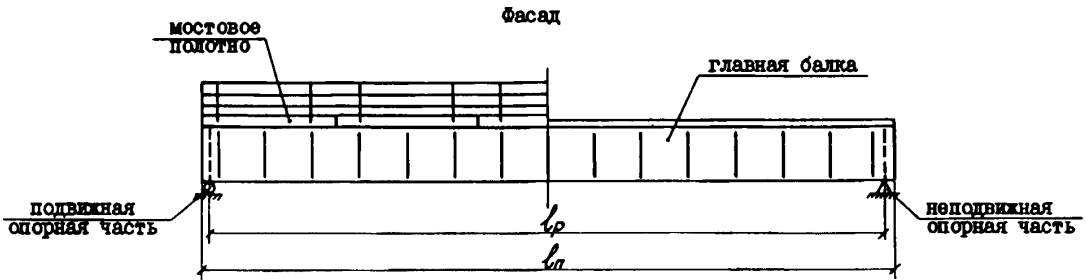


<p>СССР</p>	<p>СТРОИТЕЛЬНЫЙ КАТАЛОГ ЧАСТЬ 3 ТИПОВАЯ ДОКУМЕНТАЦИЯ НА КОНСТРУКЦИИ, ИЗДЕЛИЯ И УЗЛЫ ЗДАНИЙ И СООРУЖЕНИЙ</p>	<p>СТРОИТЕЛЬНЫЕ КОНСТРУКЦИИ И ИЗДЕЛИЯ Серия 3.501.9-151 Вып. I</p>
<p>ЦИТП</p>	<p>ПРОЛЕТНЫЕ СТРОЕНИЯ ЖЕЛЕЗНОДОРОЖНЫХ МОСТОВ СТАЛЕЖЕЛЕЗОБЕТОННЫЕ ВЫСОКОЙ ЗАВОДСКОЙ ГОТОВНОСТИ ПРОЛОТОМ ОТ 18,2 ДО 45,0 М</p>	<p>УДК 624.21.093</p>
<p>СЕНТЯБРЬ 1989</p>		<p>На 2-х листах На 4-х страницах Страница I</p>



ПРОЛЕТНЫЕ СТРОЕНИЯ ЖЕЛЕЗНОДОРОЖНЫХ МОСТОВ
СТАЛЕЖЕЛЕЗОБЕТОННЫЕ ВЫСОКОЙ ЗАВОДСКОЙ ГОТОВНОСТИ
ПРОЛОТОМ ОТ 18,2 ДО 45,0 М

СТРОИТЕЛЬНЫЕ
КОНСТРУКЦИИ И
ИЗДЕЛИЯ
Серия 3.501.9-151
Вып. I

Лист I
Страница 2

ГЕОМЕТРИЧЕСКИЕ ХАРАКТЕРИСТИКИ ПРОЛЕТНЫХ СТРОЕНИЙ

Пролетное строение	Размеры			Тип опорных частей			Стр. высота от верха шпал, мм		Высота опорных частей, мм
	ℓ _р	ℓ _п	A	Радиусы кривой, м			до низа конструкции в пролете, Б	до опорной площадки, В	
	м	мм	мм	∞...3000	2000...800	600...300			
ПС18	18,2	18,8	1050	I тип	секторные литые		1910	2300/2380	440/520
ПС23	23,0	23,6	1300	секторные литые			2160	2630	520
ПС27	27,0	27,6	1500	секторные литые	III тип		2420	2880/2930	520/570
ПС33	33,6	34,2	1950	III тип			2800	3370	570
ПС45	45,0	45,8	2610	IV тип	У тип	-	3460	4080/4180	605/680

Д1АА ТЕХНИЧЕСКАЯ ХАРАКТЕРИСТИКА

Данный выпуск включает в себя материалы для проектирования и рабочие чертежи элементов конструкции.

Пролетное строение состоит из главной балки (состоящей из двух сталежелезобетонных балок), мостового полотна (состоящего из тротуарных плит, плит убежищ, тротуарных консолей и сходов на опору), перекрытий зазоров между пролетными строениями (состоящих из торцевых листов и листов продольных и поперечных), водостова и верхнего строения пути.

Ширина балластного корыта 4,63 м (для однопутных мостов) предусмотрена для ведения путевых работ на мостах, включая очистку щебня при помощи путевых машин в комплексе с работами на подходах.

РАСХОД МАТЕРИАЛОВ НА ПРОЛЕТНОЕ СТРОЕНИЕ

Наименование		Ед. изм.	Пролетное строение				
			ПС18	ПС23	ПС27	ПС33	ПС45
Сталь	балка главная	т	23,2	33,0	42,0	65,04	111,0
	высокопрочные болты		0,52	0,7	0,84	1,33	1,82
	мостовое полотно		3,24	3,9	4,54	5,4	7,36
	охранные приспособления		1,64	2,04	2,41	2,94	3,94
	Всего		28,6	39,64	49,8	74,7	124,1
Бетон	антисейсмические устр-ва	м ³	0,30	0,30	0,30	0,47	0,47
	плита балластного корыта		15	19	22	27	36
	плиты тротуарные		6,0	7,52	8,8	10,5	14,56
	плитки перекрытия		0,44	0,56	0,64	0,8	1,08
	Всего		21,5	27,1	31,5	38,3	51,6
	защитный слой	2,9	3,6	4,2	5,4	7,2	
Гидроизоляция		м ²	71,2	90,5	106,5	132,8	179,2
Арматура	класса А-II или А-III	т	3,11	3,87	4,54	5,63	7,50
	класса А-I		0,29	0,36	0,41	0,51	0,67
	Всего		3,40	4,25	4,95	6,14	8,17
Балласт	на прямой	м ³	38	47	55	68	92
	на кривой R = 300 м		47,5	59	69	85,3	115,2*
Шпалы		шт/м ³	38/4,1	48/5,2	56/6,0	69/7,5	92/10,0

* объем балласта на кривой R = 800 м

Для осмотра и окраски пролетного строения предусмотрены смотровые люки для прохода внутрь коробки, сходы с мостового полотна на опоры и смотровые хода (на пролетном строении ПС27 смотровой ход расположен между сталежелезобетонными балками; на ПС33 и ПС45 смотровые хода расположены между сталежелезобетонными балками и снаружи главной балки в уровне нижнего пояса; на ПС18 и ПС23 смотровые хода отсутствуют).

Каждая из двух сталежелезобетонных балок состоит из металлической герметически замкнутой коробчатой балки и монолитной плиты балластного корыта с уложенной гидроизоляцией и защитным слоем на полную длину пролета.

Монолитная железобетонная плита балластного корыта включена в совместную работу с главными балками с помощью жестких упоров.

Материал основных элементов пролетного строения предусмотрен из стали марок 15ХСНД, 15ХСНД-2 (обычное и северное А исполнения) и 10ХСНД-3 (северное Б исполнение) по ГОСТ 6713-75, высокопрочные болты - из стали 40Х по ГОСТ 4543-71.

Плиты балластного корыта изготавливаются из бетона класса В35 (для ПС18 и ПС23) или бетона класса В40 (для ПС27, ПС33 и ПС45).

Для армирования используются стержни из стали класса А-I марки ВСтЗсп2; класса А-II марки ВСт5сп2; класса Ас-II марки 10ГТ; класса А-III марки 25Г2С (для изготовления вязаных каркасов) по ГОСТ 5781-82.

Заводские соединения металлоконструкций - сварные, монтажные - на высокопрочных болтах М22 по ГОСТ 22353-77 - 22356-77.

Монтаж пролетных строений осуществляется консольными кранами ГЭК-80 или ГЭК-130У (пролетное строение ПС45 монтируется только краном ГЭК-130У), или двумя стреловыми кранами соответствующей грузоподъемности.

С2ВА УКАЗАНИЯ ПО ПРИМЕНЕНИЮ

Пролетные строения разработаны в обычном и северном (А и Б) исполнениях для установки на однопутных и многопутных мостах на прямых и кривых радиусами от 300 м (от 800 м для ПС45) и более участках пути, в районах несейсмических, а также в районах с расчетной сейсмичностью 7, 8 и 9 баллов.

Пролетные строения предназначены под железнодорожную вертикальную нагрузку С14.

Н1ВД РАСЧЕТНАЯ ТЕМПЕРАТУРА НАРУЖНОГО ВЗДУХА

до минус 40°C - обычное исполнение;

ниже минус 40°C до минус 50°C включительно - северное исполнение А;

ниже минус 50°C - северное исполнение Б.

С2ДД КЛИМАТИЧЕСКИЕ РАЙОНЫ И ПОДРАЙОНЫ СССР

I, II, III и IV

ПРОЛЕТНЫЕ СТРОЕНИЯ ЖЕЛЕЗНОДОРОЖНЫХ МОСТОВ
СТАЛЕЖЕЛЕЗОБЕТОННЫЕ ВЫСОКОЙ ЗАВОДСКОЙ ГОТОВНОСТИ
ПРОЛОТОМ ОТ 18,2 ДО 45,0 М

СТРОИТЕЛЬНЫЕ
КОНСТРУКЦИИ И
ИЗДЕЛИЯ
Серия 3.50I.9-15I
Вып. I

Лист 2

Страница 4

ДОПОЛНИТЕЛЬНЫЕ ДАННЫЕ

Указания по монтажу пролетных строений приведены в выпуске 2 серии 3.50I.9-15I.
Настоящий выпуск рассматривать одновременно с примененными в настоящей серии типовыми конструкциями:

опорные части - серия 3.50I.I-129,

- серия 3.50I-35;

желоба для прокладки кабелей связи - серия 3.50I-113.

B7EA СОСТАВ ПРОЕКТНОЙ ДОКУМЕНТАЦИИ

Выпуск I. Материалы для проектирования. Элементы конструкции. Рабочие чертежи.
Объем проектных материалов, приведенных к формату А4, - 176 форматок.

B7BA АВТОР ПРОЕКТА

Гипротрансмост, 129278, Москва, ул. Павла Корчагина, 2

B7BA УТВЕРЖДЕНИЕ

Утверждены МПС СССР, указание от 24.04.89 № А-1106у.

Введены в действие институтом "Гипротрансмост" с 01.01.90,
приказ от 17.04.89 № 100. Срок действия - 31.12.94.

B7KA ПОСТАВЩИК

Мосгипротранс, 129278, Москва, ул. Павла Корчагина, 2

Имя № -

Катал.л.№ 064054

Л.И.Брук

Л.И.Брук

Г.И.Брук

Л.И.Брук

Г.И.Брук