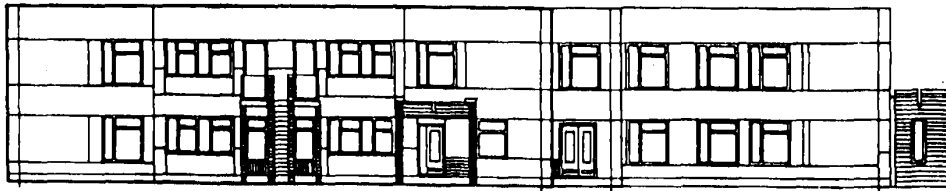


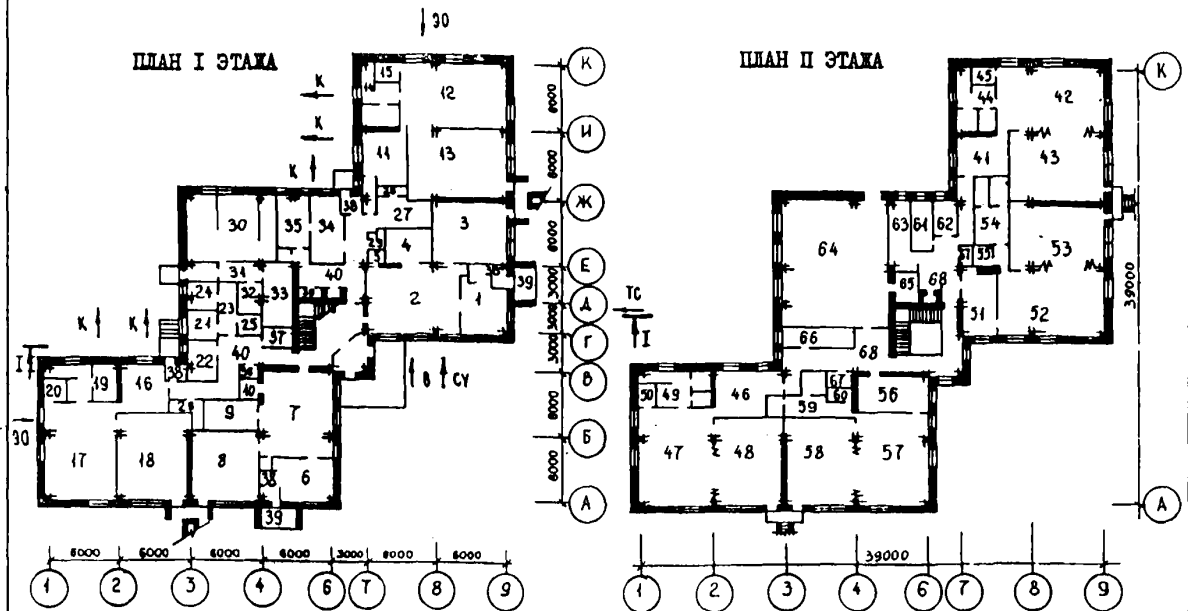
<p>СССР</p>	<p>СТРОИТЕЛЬНЫЙ КАТАЛОГ ЧАСТЬ 2 ТИПОВЫЕ ПРОЕКТЫ ПРЕДПРИЯТИЙ, ЗДАНИЙ И СООРУЖЕНИЙ</p>	<p>ТИПОВОЙ ПРОЕКТ 212-I-334.85 УДК 725.573:691.327</p>
<p>ЦИТП</p>		<p>ДСВД</p>
<p>МАРТ 1986</p>	<p>ДЕТСКИЕ ЯСЛИ-САД НА 190 МЕСТ (В КАРКАСНО-ПАНЕЛЬНЫХ КОНСТРУКЦИЯХ СЕРИИ I.020-I/83)</p>	<p>На 2-х листах На 4-х страницах Страница I</p>

Ф А С А Д I-9



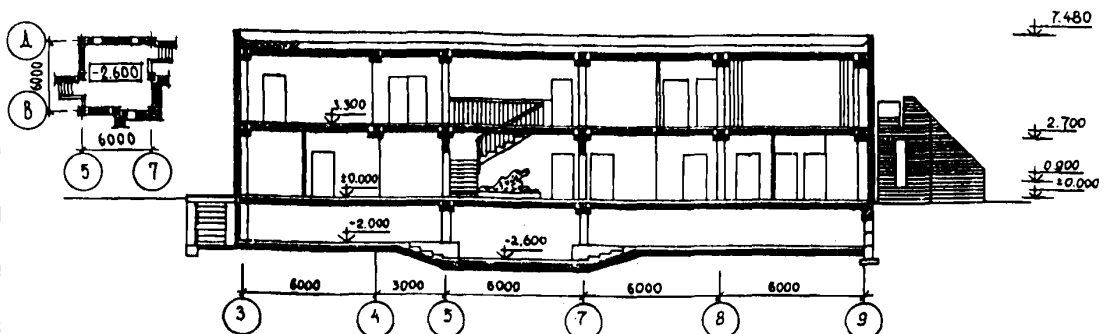
ПЛАН I ЭТАЖА

ПЛАН II ЭТАЖА



ПЛАН ПОДВАЛА

РАЗРЕЗ I-I



ДЕТСКИЕ ЯСЛИ-САД НА 190 МЕСТ (В КАРКАСНО-ПАНЕЛЬНЫХ КОНСТРУКЦИЯХ СЕРИИ I.020-I/83)	ТИПОВОЙ ПРОЕКТ 212-I-334.85	Лист I Страница 2
--	--------------------------------	----------------------

ЭКСПЛИКАЦИЯ ПОМЕЩЕНИЙ

Но- мер	Наименование	Площадь м ²	Но- мер	Наименование	Площадь м ²
I ЭТАЖ					
	Групповая ячейка средней ясельной группы		35.	Гладильная	13.16
1.	Приемная	18.00	36.	Хоз.кладовая	4.73
2.	Игральная	50,20	37.	Эл.щитовая	5.76
3.	Спальня	35.70	38.	Тамбуры входные	23.41
4.	Туалетная	12.74	39.	Кодясочные	15.00
5.	Буфетная	3.20	40.	Коридор	49.80
2 ЭТАЖ					
	Групповая ячейка старшей ясельной группы			Групповая ячейка старшей дошкольной группы	
6.	Приемная	18.00	41.	Раздевальная	18.24
7.	Игральная	50.20	42.	Групповая	54.54
8.	Спальня	36.06	43.	Спальня	46.14
9.	Туалетная	12.32	44.	Туалетная	17.20
10.	Буфетная	3.35	45.	Буфетная	3.12
	Групповая ячейка младшей дошкольной группы сада			Групповая ячейка подготовительной группы	
11.	Раздевальная	18.60	46.	Раздевальная	20.50
12.	Групповая	54.54	47.	Групповая	55.62
13.	Спальня	47.44	48.	Спальня	46.60
14.	Туалетная	17.40	49.	Туалетная	17.20
15.	Буфетная	3.12	50.	Буфетная	3.12
	Групповая ячейка средней дошкольной группы сада			Групповая ячейка старшей дошкольной группы	
16.	Раздевальная	18.00	51.	Раздевальная	18.30
17.	Групповая	54.54	52.	Групповая	54.00
18.	Спальня	47.73	53.	Спальня	46.14
19.	Туалетная	17.40	54.	Туалетная	18.00
20.	Буфетная	3.12	55.	Буфетная	3.16
21.	Медицинская комната	8,28		Групповая ячейка подготовительной дошкольной группы	
22.	Процедурный кабинет	9.10			
	Изолятор		56.	Раздевальная	18.30
23.	Приемная	6.55	57.	Групповая	55.00
24.	Палата	6.35	58.	Спальня	46.60
25.	Туалетная	4.20	59.	Туалетная	17.40
26.	Помещение для приготовления дез.средств	4.90	60.	Буфетная	3.20
27.	Комната персонала (гардеробная)	10.63	61.	Кабинет заведующего	9.00
28.	Душевая	2.85	62.	Комната завхоза	6,19
29.	Уборная для персонала	2.66	63.	Кладовая чистого белья	11.95
30.	Кухня	46.50	64.	Зал для гимнастических и музыкальных занятий	100.20
31.	Загрузочная	7.15	65.	Кладовая для хранения физ.инвентаря	6,35
32.	Кладовая овощей	5.00	66.	Методический кабинет	12.07
33.	Кладовая сухих продуктов	13.57	67.	Хозкладовые	3.51
34.	Стиральная	17.18	68.	Коридор	46.74

ДЕТСКИЕ ЯСЛИ-САД НА 190 МЕСТ (В КАРКАСНО-ПАНЕЛЬНЫХ КОНСТРУКЦИЯХ СЕРИИ I.020-I/83)		ТИПОВОЙ ПРОЕКТ 212-I-334.85	Лист 2 Страница 3
D2BA	<p>СТРОИТЕЛЬНЫЕ КОНСТРУКЦИИ И ИЗДЕЛИЯ</p> <p>Фундаменты - сборные железобетонные стаканного типа по серии I.020-I/83 вып.1-1. Типоразмеров - 4.</p> <p>Плиты ленточных фундаментов - сборные железобетонные по серии I.I12-5, вып.2. Типоразмеров - 3.</p> <p>Блоки стен подвала - сборные железобетонные по ГОСТ 13579-78. Типоразмеров - 8</p> <p>Стены наружные - самонесущие однослойные керамзитобетонные панели $\gamma = 900 \text{ кг/м}^3$ по серии I.030.1-1, вып.1-1. Типоразмеров - 34.</p> <p>Внутренние стены - глиняный пустотелый кирпич пластического прессования.</p> <p>Перегородки - сборные гипсобетонные по серии I.231.9-7. Вып.1.2 Типоразмеров - 63.</p> <p>Перекрытия и покрытия - сборные железобетонные по серии I.041.1-2, вып.1.3.5.6. Типоразмеров - 14. По серии I.141-1. Вып.61. Типоразмеров - 1</p> <p>Плиты плоские - сборные железобетонные по серии I.243.1-4. Типоразмеров - 3.</p> <p>Плиты лоджий - сборные железобетонные по серии I.137-1, вып.2. Типоразмеров - 1.</p> <p>Каркас - колонны сборные железобетонные по серии I.020-I/83, вып.2-1. Типоразмеров - 6.</p> <p>Ригели - сборные железобетонные по серии I.020-I/83, вып.3-1. Типоразмеров - 4.</p> <p>Диафрагмы жесткости - сборные железобетонные по серии I.020-I/83, вып.4-1. Типоразмеров - 3.</p> <p>Вентблоку - сборные железобетонные по серии I.034.1-1, вып.1.2. Типоразмеров - 8.</p> <p>Лестницы - сборные железобетонные по серии I.050.1-2. Вып.1. Типоразмеров - 2.</p> <p>Ступени сборные железобетонные по серии I.055.1-1. Типоразмеров - 2. По серии I.255.1-1. Типоразмеров - 2.</p> <p>Перемишки - сборные железобетонные т.р.1.</p> <p>Кровля - рулонный четырехслойный ковер с утеплителем из пенобетона $\gamma = 400 \text{ кг/м}^3$</p> <p>Полы - линолеум, керамическая плитка, бетонные по серии 2.244-1, вып.4.</p> <p>Окна - деревянные по ГОСТ 16289-80. Типоразмеров - 8. По серии I.236-6. Вып.1. Часть I. Типоразмеров - 7.</p> <p>Двери внутренние - по серии I.136-10. Типоразмеров - 6.</p> <p>Двери наружные - по серии I.136.5-19 Типоразмеров - 7.</p> <p>Наибольшая масса монтажного элемента (плита перекрытия) - 5.0 т.</p>	H5UA	<p>ОТДЕЛКА НАРУЖНАЯ</p> <p>Окраска стен гидрофобными красителями, облицовка фасадной неглазурованной плиткой ГОСТ-13996-77.</p>
			<p>ВНУТРЕННЯЯ</p> <p>Побелка, окраска, облицовка глазурованной плиткой.</p>
		C3GA	<p>ИНЖЕНЕРНОЕ ОБОРУДОВАНИЕ</p> <p>Водопровод - хозяйственно-питьевой от городской сети. Напор на вводе $H=17,0 \text{ м}$. При пожаре $H=21,5 \text{ м}$</p> <p>Канализация - хозяйственная в городскую сеть. Ливнестоки - в городскую сеть.</p> <p>Отопление - центральное, водяное от городских сетей. Параметры теплоносителя $T = 150^\circ - 70^\circ \text{C}$.</p> <p>Вентиляция - приточно-вытяжная с механическим побуждением и естественно-вытяжная.</p> <p>Горячее водоснабжение - от внешней сети. Напор на вводе - $H=20,0 \text{ м}$</p> <p>Электроснабжение - от городских сетей напряжением 380/220 В.</p> <p>Устройства связи - радиофикация, телефонизация, телевидение, пожарная сигнализация</p> <p>Лифт грузовой грузоподъемностью 100 кг.</p>
		C2ED	<p>ОСНАЩЕНИЕ ЗДАНИЯ</p> <p>Оборудование кухни и санузлов - электрические плиты, мойки, унитазы, душевые поддоны, умывальники, вилтуары.</p>
		J3NB	<p>ВЕС СНЕГОВОГО ПОКРОВА - <u>0,98 кПа</u> 100 кгс/м²</p>
J30B	<p>СКОРОСТНОЙ НАПОР ВЕТРА - <u>0,44 кПа</u> 45 кгс/м²</p>	G2EE	<p>ИНЖЕНЕРНО-ГЕОЛОГИЧЕСКИЕ УСЛОВИЯ - обычные.</p>
R2CO	<p>СТЕПЕНЬ ОГНЕСТОЙКОСТИ - вторая</p>		
N4BD	<p>РАСЧЕТНАЯ ТЕМПЕРАТУРА НАРУЖНОГО ВОЗДУХА -30°C</p>		
G2DD	<p>КЛИМАТИЧЕСКИЕ РАЙОНЫ И ПОДРАЙОН СССР - II и III районы IV подрайон.</p>		

ДЕТСКИЕ ЯСЛИ-САД НА 190 МЕСТ (В КАРКАСНО-ПАНЕЛЬНЫХ КОНСТРУКЦИЯХ СЕРИИ I.020-I/83)	ТИПОВОЙ ПРОЕКТ 2I2-I-334.85	Лист 2 Страница 4
---	--------------------------------	----------------------

Наименование	В с е г о		Удельные показатели		Наименование	Всего	Удельн. показ.	
	по грунту	с тех-под-польем	по грунту	с тех-под-польем				по грунту и с техподп.
Y11A СТОИМОСТЬ					Y4KA ЭКСПЛУАТАЦИОННЫЕ ПОКАЗАТЕЛИ			
Y11B Общая сметная стоимость	тыс. руб	295,05	304,71		Расход			
В том числе:					Y4KN Воды холодной	м3/сут	23,50	
Y11L строительного-монтажных работ	"	228,20	237,86			м3/ч	7,3	
Y11O Оборудования	"	66,85	66,85		горячей	л/с	2,9	
Строительно-монтажных работ на I м2 полезной площади	"			0,144	0,150	м3/ч	4,5	
Y11R То же, на I м3 строительного объема здания	"			0,036	0,038	л/с	1,75	
Y11V Стоимость общая на расчетный показатель"				1,553	1,604	Y4KI Канализационные стоки	м3/сут	33,5
Y11A ТРУДОЕМКОСТЬ					Y4KN Тепла	ккал/ч кВт	406800	
Y11F Построечные трудовые затраты	чал. дн.	3182,13	3234,07				471,8	
То же, на I м2 полезной площади	"			2,01	2,03	В том числе:		
Y11R То же, на I м3 строительного объема	"			0,51	0,52	на отопление	"	92100
Y11V То же, на расчетный показатель	"			16,75	17,02	на вентиляцию	"	106,8
Y11A РАСХОДЫ						на горячее водоснабжение	"	44700
Y11B Расход строительных материалов:								270000
Цемент	т	312,52	343,25					313,2
Цемент, приведенный к марке М400	"	307,14	337,80			Тепла на отопление I м2 полезной площади	"	57,9
То же, на I м2 полезной площади	"			0,19	0,21	Y4KK Потребная электрическая мощность	кВт	100,7
То же, на I м3 строительного объема	"			0,05	0,054	ТЕХНИЧЕСКИЕ ХАРАКТЕРИСТИКИ		
Сталь	"	35,1	46,45			G3NB Объем строительный	м3	6224,0
Сталь, приведенная к классам А-1 С38/23	"	55,65	67,80			В том числе:		
В том числе:						подземной части	"	94,0
Сталь, приведенная к классам А-1 и С38/23 на I м2 полезной площади	"			0,035	0,043	Объем строительный на I м2 полезной площади	"	3,9
То же, на расчетный показатель	"			0,293	0,357	Y11P То же, на расчетный показатель	"	32,7
Бетон и железобетон	м3	1130,06	1239,65			То же, на I м2 рабочей площади (K ₂)	"	4,4
В том числе:								
Монолитный	"	242,65	220,85			G300 Площадь застройки	м2	950,0
Сборный тяжелый	"	570,51	701,90			полезная	"	1590,0
Сборный легкий	"	316,90	316,90			G30B Общая	"	1640,0
Бетон и железобетон на I м2 полезной площади	"			0,71	0,78	В том числе		
То же, на расчетный показатель	"			5,95	6,52	подземной части	"	50,0
Лесоматериалы	"	45,23	45,51			Y10K Общая на расчетный показатель	"	8,6
Лесоматериалы, приведенные к круглому лесу	"	65,58	65,99			G30Q Рабочая	"	1389,0
Кирпич	тыс. шт	79,50	79,30			То же, на расчетный показатель	"	7,3
						То же, на I м2 полезной площади (K ₁)	"	0,87

ДОПОЛНИТЕЛЬНЫЕ ДАННЫЕ

Расчетный показатель вместимости детских яслей-сада - I место. Основные показатели проекта приведены для расчетной температуры наружного воздуха - 30°C. Сметная документация выполнена в нормах и ценах 01.01.84г. Проект имеет вариант с техподпольем.

СОСТАВ ПРОЕКТНОЙ ДОКУМЕНТАЦИИ

B7EA	Альбом I - Архитектурно-строительные и технологические чертежи	Альбом У - Сметы (4,1,2)
	Альбом II - Санитарно-технические чертежи	Альбом УI - Ведомости потребности в материалах
	Альбом III - Электротехнические чертежи	Альбом УII - Спецификация оборудования.
	Альбом IV - Изделия заводского изготовления.	Часть I - ТО, часть II - СТО, Часть III - ЭО.
	Объем проектных материалов, приведенных к формату А-4 I046 форматок	
B7BA	АВТОР ПРОЕКТА	ЦНИИЭП учебных зданий, 127434, Москва, Дмитровское шоссе, дом 9.
B7BA	УТВЕРЖДЕНИЕ	Утвержден Госгражданстроем 11.02.83г. Приказ № 48
B7BA	ПОСТАВЩИК	Введен в действие ЦНИИЭП учебных зданий 6.11.85г. Приказ № 121 Свердловский филиал ЦИТИ, 620062, Свердловск, ул.Чебышева 4.

Инв. № 20890
Катал. л. № 052803

Главный архитектор проекта В. В. Старостин
 Главный инженер института А. К. Ляхович