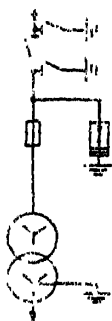


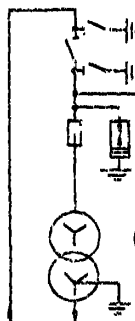
| | | |
|---------------------|---|--|
| СССР | СТРОИТЕЛЬНЫЙ КАТАЛОГ ЧАСТЬ 2 ТИПОВЫЕ ПРОЕКТЫ ПРЕДПРИЯТИЙ, ЗДАНИЙ И СООРУЖЕНИЙ | ТИПОВЫЕ МАТЕРИАЛЫ ДЛЯ ПРОЕКТИРОВАНИЯ 407-03-384.86 УДК 621.316.172 |
| ЦИТП | КОМПОНОВКИ ТРАНСФОРМАТОРНЫХ ПОДСТАНЦИЙ С ТРАНСФОРМАТОРАМИ 35/10(6) кВ И 35/0,4 кВ ДЛЯ ЭЛЕКТРОСНАБЖЕНИЯ МЕДИКАМЕНТАЛЬНЫХ НАСОС- НЫХ СТАНЦИЙ | ДИЕА |
| ИДМБ 1986 | | На 2-х листах На 3-х страницах Страница I |

СХЕМЫ КОМПОНОВОК

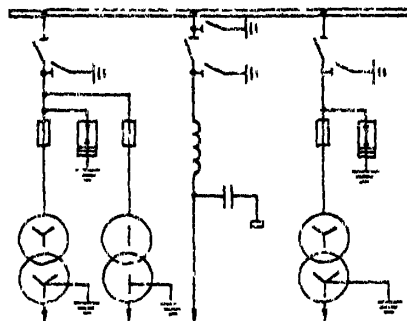
ВАРИАНТ I



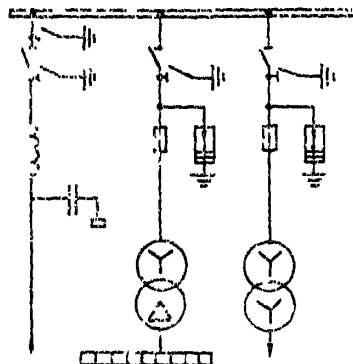
ВАРИАНТ II



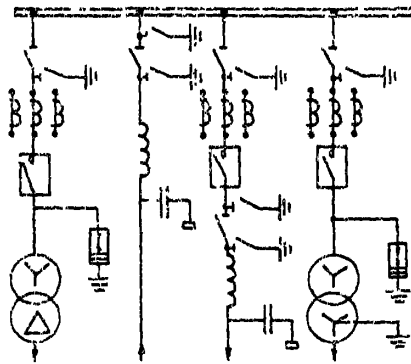
ВАРИАНТ III



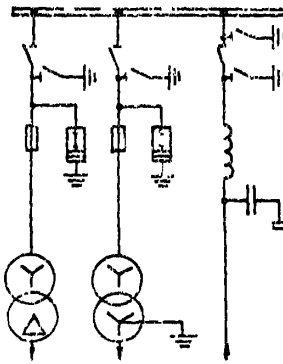
ВАРИАНТ IV



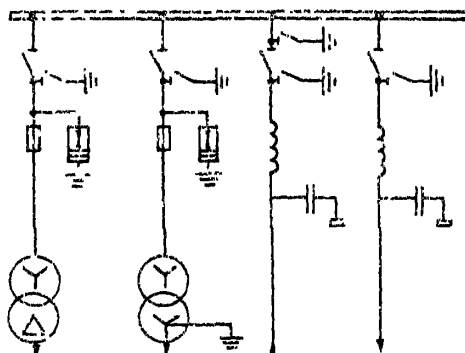
ВАРИАНТ V



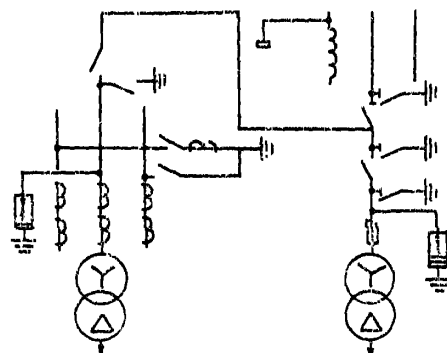
ВАРИАНТ VI



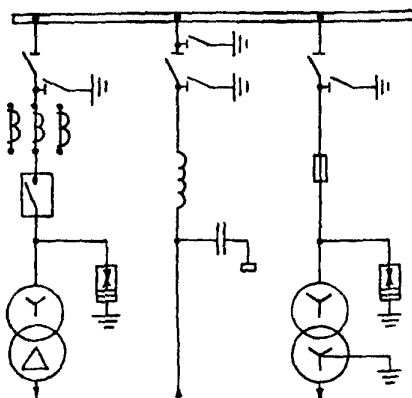
ВАРИАНТ VII



ВАРИАНТ VIII



ВАРИАНТ IX



ХАРАКТЕРИСТИКА ОБОРУДОВАНИЯ

| Номер варианта | Силовые трансформаторы | | Коммутацион- ный аппарат на стороне 35 кВ | Виды защит | Шкаф защиты | Тип в/в шкафов |
|-------------------|---------------------------|--------------------------------------|--|----------------------|----------------|-------------------|
| | Напря- жение кВ | Количество шт. Мощность кВА | | | | |
| I | 35/0,4 | 1x100+400 | РДЗ2-35/1000 | ПС-35МУ1 | - | - |
| II | 35/0,4 35/0,23 | 1x630+1600 1x20 | РДЗ2-35/1000 | ПС-35МУ1 ПС35МУ1 | - | - |
| III | 35/0,4 35/0,23 | 2x1000 1x20 | РДЗ/6-35/1000 | ПС-35МУ1 ПС-35МУ1 | - | - |
| IV | 35/10(6) 35/0,4 | 1x1000+2500 1x400 | РДЗ16-35/1000 РДЗ/6-35/1000 | ПС-35МУ1 ПС-35МУ1 | - - | КРУН-10(6) Д |
| У | 35/6 | 1x1600 | ВТ-35-800 | МТЗ отсечка | ШНУ1-80 | - |
| | 35/0,4 | 1x400 | ВТ-35-800 | МТЗ | ШНУ1-80 | - |
| УI | 35/6 | 1x1600 | РДЗ16-35/1000 | ПС-35МУ1 | - | - |
| | 35/0,4 | 1x400 | РДЗ16-35/1000 | ПС-35МУ1 | - | - |
| УII | 35/6 | 1x2500 | РДЗ16-35/1000 | ПС-35МУ1 | - | - |
| | 35/0,4 | 1x400 | РДЗ16-35/1000 | ПС-35МУ1 | - | - |
| УIII | 35/6 | 1x4000 | ОД и КЗ | МТЗ отсечка | ШНУ1-80 | - |
| | 35/0,4 | 1x400 | РДЗ16-35/1000 | ПС-35МУ1 | - | - |
| IX | 35/6 | 1x4000 | ВТ-35-800 | МТЗ отсечка | ШНУ1-80 | - |
| | 35/0,4 | 1x400 | РДЗ16-35/1000 | ПС-35МУ1 | - | - |

Силовые трехфазные трансформаторы приняты типа ТМ, однофазные - ОМ-33/35

КОМПОНОВКИ ТРАНСФОРМАТОРНЫХ ПОДСТАНЦИЙ С ТРАНС-
ФОРМАТОРАМИ 35/10(6) кВ И 35/0,4 кВ ДЛЯ ЭЛЕКТРО-
СНАБЖЕНИЯ МЕЛИОРАТИВНЫХ НАСОСНЫХ СТАНЦИЙ

ТИПОВЫЕ МАТЕ-
РИАЛЫ ДЛЯ ПРО-
ЕКТИРОВАНИЯ
407-03-384.86

Лист 2
Страница 3

D1AA ТЕХНИЧЕСКАЯ ХАРАКТЕРИСТИКА

В работе приведены компоновки открытых трансформаторных подстанций 35/10(6) кВ и 35/0,4 кВ, пристроенных к зданиям мелиоративных насосных станций.

Компоновками предусматриваются минимальные размеры площадок подстанций в основ-
ном за счет применения сборных железобетонных порталов для установки оборудования
35 кВ /разъединителей, предохранителей, разрядников/.

Схемами компоновок предусматривается установка трансформатора собственных нужд
напряжением 35/0,4 кВ с целью отключения основного трансформатора в неполивной
период.

Компоновки разработаны применительно к районам с обычными полевыми загрязнени-
ями при высоте установки оборудования не более 1000 м над уровнем моря.

D2BA СТРОИТЕЛЬНЫЕ КОНСТРУКЦИИ И ИЗДЕЛИЯ

Стойки - сборные железобетонные
по серии 3.407-102, вып. I;
типоразмеров - 6

Траверсы - стальные по серии
3.407-97, вып. 2;
типоразмеров - 1

Подножки - сборные железобетонные
по серии 3.407-102, вып. I;
типоразмеров - 1

Наибольшая масса монтажного эле-
мента /стойка/ - 3,18 т

УЗОВ СКОРОСТНОЙ НАПОР ВЕТРА - $\frac{45 \text{ кгс/м}^2}{0,44 \text{ кПа}}$

НИВД РАСЧЕТНАЯ ТЕМПЕРАТУРА НАРУЖНОГО
ВОЗДУХА - минус 40°C

G2DD КЛИМАТИЧЕСКИЕ РАЙОНЫ СССР - I, II, III,
IV

УЗНВ ВЕС СНЕГОВОГО ПОКРОВА - $\frac{150 \text{ кгс/м}^2}{1,41 \text{ кПа}}$

G2EK ИНЖЕНЕРНО-ГЕОЛОГИЧЕСКИЕ УСЛОВИЯ -
обычные

B7BA СОСТАВ ПРОЕКТНОЙ ДОКУМЕНТАЦИИ

Альбом I - Электротехническая часть, архитектурно-строительные решения,
конструкции металлические

Объем проектных материалов, приведенных к формату A4, 220 форматок.

B7BA АВТОР ПРОЕКТА институт "Укрэнипроектхоз". 252035, Киев, Урицкого, 45

B7BA УТВЕРЖДЕНИЕ Утверждены и введены в действие Минводхозом СССР
протокол № 472 от 6.02.86 г.
Срок действия - 1989 г.

B7BA ПОСТАВЩИК Свердловский филиал ЦИТИ 620062, Свердловск, ул. Чебышева, 4

Инв. №

Катал. л. № 054200