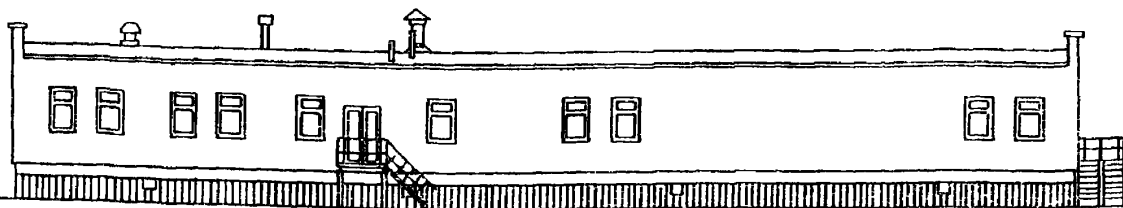
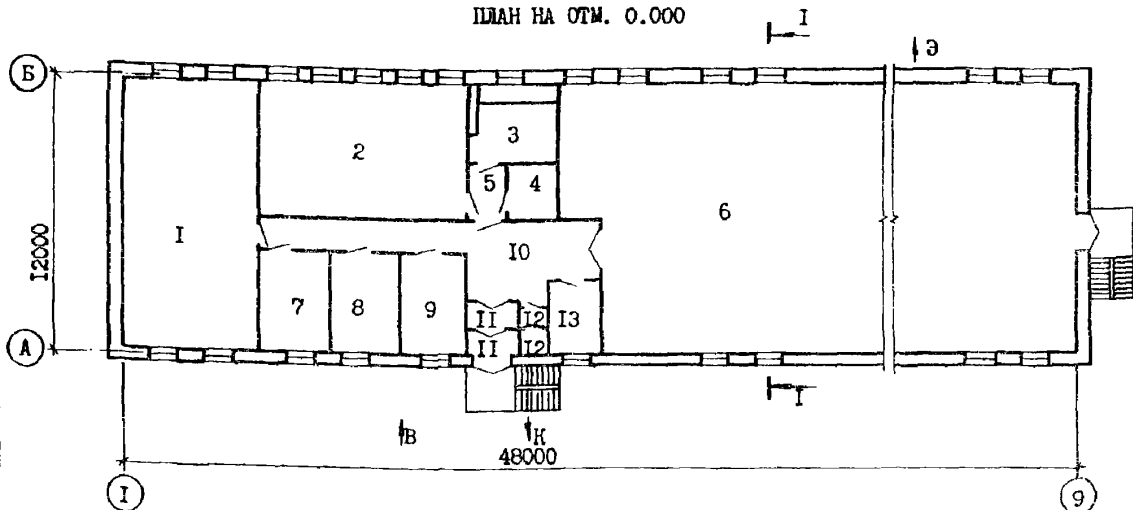


СССР	СТРОИТЕЛЬНЫЙ КАТАЛОГ ЧАСТЬ 2 ТИПОВЫЕ ПРОЕКТЫ ПРЕДПРИЯТИЙ, ЗДАНИЙ И СООРУЖЕНИЙ	ТИПОВОЙ ПРОЕКТ 407-3-40ГМ.86 УЛК 621.316.172
ЦИТП	ОБЩЕПОДСТАЦИОННЫЙ ПУНКТ УПРАВЛЕНИЯ ТИП У1	ДИФБ
СЕНТЯБРЬ 1986	СТЕНЫ ИЗ БЕТОННЫХ КАМНЕЙ	На 3-х листах На 5-ти страницах Страница I

ФАСАД 1-9



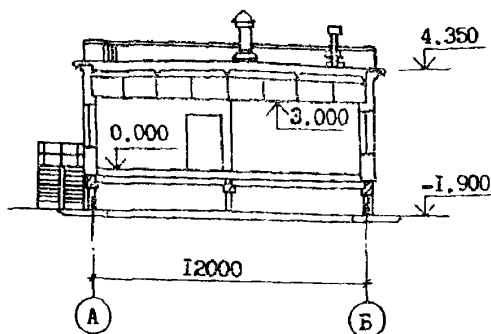
ПЛАН НА ОТМ. 0.000



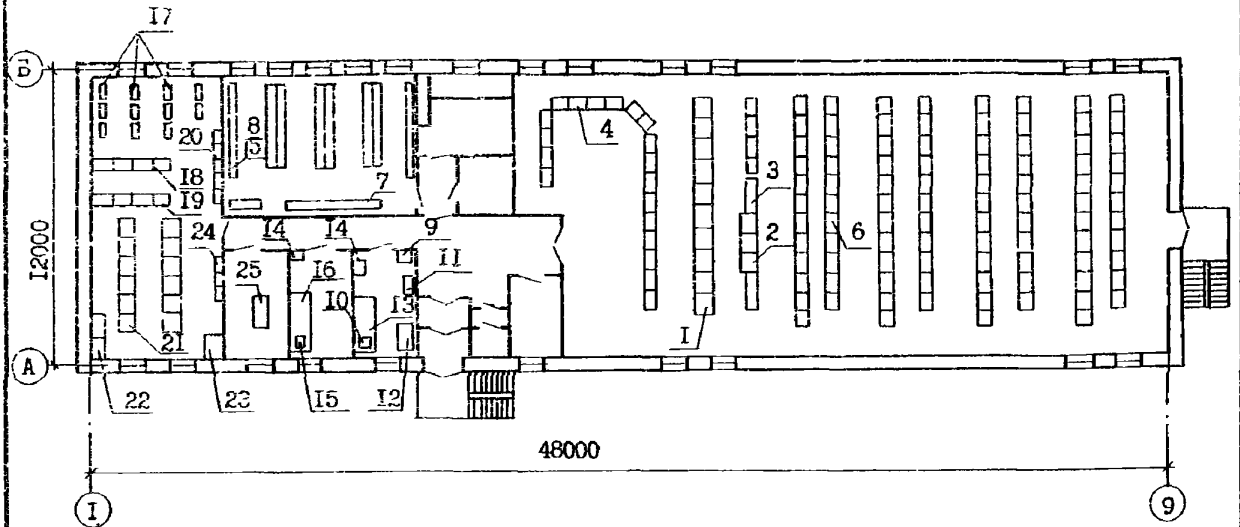
ЭКСПЛИКАЦИЯ ПОМЕЩЕНИЙ

Но- мер	Наименование	Площадь м ²
1	Помещение аппаратуры связи	68,5
2	Подстанционная аккумуляторная	50,5
3	Вентиляционная камера	12,4
4	Кислотная	4,8
5	Тамбур	3,4
6	Помещение релейных панелей	321,6
7	Дизель-генераторная	11,9
8	Помещение релейных бригад	11,9
9	Помещение мастерской	11,9
10	Вестибюль	28,7
11	Тамбур	4,9
12	Санузел	2,5
13	Помещение начальника подстанции	7,7

РАЗРЕЗ I-I



ПЛАН РАЗМЕЩЕНИЯ ТЕХНОЛОГИЧЕСКОГО ОБОРУДОВАНИЯ



ЭКСПЛИКАЦИЯ ОБОРУДОВАНИЯ

Поз.	Наименование и марка	Колич.	Поз.	Наименование и марка	Колич.
I	Панели щита собственных нужд переменного тока ПСН-110-78	до 10	I3	Верстак слесарный на 2 места с установленными на нем двумя тисками 120 мм	I
2	Панели щита собственных нужд постоянного тока ПСН-1200	3	I4	Шкаф для инструмента и мелких деталей	2
3	Выпрямительное устройство ВАЗП	2	I5	Настольно-сверлильный станок модель 2М-103П диаметр сверления 3 мм	I
4	Панели управления ПКР	до 16	I6	Верстак слесарный на 2 места с установленными на нем двумя тисками 45 мм	I
5	Аккумуляторная батарея подстанционная СК-3...СК-16	I компл	I7	Усилитель мощности ЛУС-80	II
6	Панели релейные ПКР	до 99	I8	Статистический преобразователь ПС-2-220	8
7	Аккумуляторная батарея для устройств связи СК-2	I компл	I9	Аппаратура дальней автоматической связи АДАСЭ-П-М	4
8	Стеллаж для аккумуляторов	10	20	Щит электропитания аппаратуры связи	I
9	Щиты сварочный Ц-736	I	21	Аппаратура связи	12
I0	Настольно-сверлильный станок, модель 2М-112, наибольший диаметр сверления - 12 мм	I	22	Шкаф для установки разрядников	2
II	Токарный станок двухсторонний, модель 36634, диаметр шлифовального круга - 300 мм	I	23	Радиостанция УКВ-связи	I
I2	Токарно-винторезный станок, модель 1МБП с расстоянием между центрами до 500 мм	I	24	Аппаратура внутриобъектной связи	3 компл
			25	Дизель-генератор ГЭ8Р	I

Количество оборудования позиций I, 4, 6 определяется при привязке

ОБЩЕПОДСТАЦИОННЫЙ ПУНКТ УПРАВЛЕНИЯ ТИП У1 СТЕНА ИЗ БЕТОННЫХ КАМНЕЙ			ТИПОВОЙ ПРОЕКТ 407-3-401м.86	Лист 2 Страница 3																																												
Д2ВА	СТРОИТЕЛЬНЫЕ КОНСТРУКЦИИ И ИЗДЕЛИЯ	Н2СА	ОТДЕЛКА																																													
	Фундаменты - сборные железобетонные свая по серии 1.011.1-3 и, вып.1,2; типоразмеров-1		НАРУЖНАЯ - лицевые бетонные камни с лицевым фактурным слоем																																													
	Цокольное перекрытие - монолитное железобетонное		ВНУТРЕННЯЯ - штукатурка, окраска, глазурованная керамическая плитка																																													
	Балки покрытия - металлические индизиду-альные; типоразмеров-1	С2ГА	ИНЖЕНЕРНОЕ СБОРУДОВАНИЕ																																													
	Стены - сборные бетонные камни по ГОСТ 6133-84; типоразмеров-1		Водопровод - хозяйственно-питьевой от наружной водопроводной сети																																													
	Перегородки - из сборных бетонных камней по ГОСТ 6133-84; типоразмеров-2		Напор на вводе Н=10 м																																													
	Покрытие - сборные железобетонные плиты по ГОСТ 22701.0-77 - 22701.5-77; типоразмеров-2		Канализация - бытовая в наружную канализационную сеть																																													
	Кровля - рулонная, из 3-х слоев рубероида с защитным слоем из гравия		Отопление - электрическое электропечаму ПЭТ-4 и электронагревателями ТЭН-13																																													
	Утеплитель - плитный газобетон $\gamma = 600 \text{ кгс/м}^2$		Вентиляция - приточно-вытяжная с механическим побуждением и естественная																																													
	Лестницы - стальные по серии 1.450.3-3 вып.0.1		Электроснабжение - от питающей сети напряжением 380/220 В																																													
	Полы - линолеум, керамическая плитка, керамическая кислотоупорная плитка, бетонные		Электроосвещение - лампы накаливания и люминесцентные лампы																																													
	Окна - по ГОСТ 16289-80, типоразмеров-1; по ГОСТ 11214-78, типоразмеров-1		Устройства связи - телефонная, высокочастотная, радиотрансляционная, пожарная сигнализация																																													
	Двери - по ГОСТ 14624-84, типоразмеров-4; по ГОСТ 24698-81, типоразмеров-1																																															
	Перемишки - сборные железобетонные по серии 1.138-10, вып.5, типоразмеров-4																																															
	Наибольшая масса монтажного элемента (плита покрытия) - 3,2 т																																															
Д3ОВ	СКОРОСТНОЙ НАПОР ВЕТРА - $\frac{45 \text{ кгс/м}^2}{0,44 \text{ кПа}}$																																															
Р2СО	СТЕПЕНЬ ОГНЕСТОЙКОСТИ - вторая																																															
Н1ВД	РАСЧЕТНАЯ ТЕМПЕРАТУРА НАРУЖНОГО ВОЗДУХА - минус 55°C	Д3НВ	ВЕС СНЕГОВОГО ПОКРОВА - $\frac{100 \text{ кгс/м}^2}{0,98 \text{ кПа}}$																																													
Г2ДД	КЛИМАТИЧЕСКИЕ РАЙОНЫ И ПОДРАЙОНЫ СССР - I, IA, IB, ID	Г2ЕЕ	ИНЖЕНЕРНО-ГЕОЛОГИЧЕСКИЕ УСЛОВИЯ - вечноммерзлые грунты																																													
<table border="1"> <thead> <tr> <th>Наименование</th> <th>Всего</th> <th>Удельный показатель</th> </tr> </thead> <tbody> <tr> <td>VIIA</td> <td>СТОИМОСТЬ</td> <td></td> </tr> <tr> <td>VIIВ</td> <td>Общая сметная стоимость тыс.руб.</td> <td>107,32</td> </tr> <tr> <td></td> <td>в том числе:</td> <td></td> </tr> <tr> <td>VIIЛ</td> <td>строительно-монтажных работ то же</td> <td>106,31</td> </tr> <tr> <td>VIIО</td> <td>оборудования "</td> <td>1,01</td> </tr> <tr> <td>VIIЗ</td> <td>Стоимость строительно-монтажных работ на 1 м2 общей площади здания руб.</td> <td>197</td> </tr> </tbody> </table>		Наименование	Всего	Удельный показатель	VIIA	СТОИМОСТЬ		VIIВ	Общая сметная стоимость тыс.руб.	107,32		в том числе:		VIIЛ	строительно-монтажных работ то же	106,31	VIIО	оборудования "	1,01	VIIЗ	Стоимость строительно-монтажных работ на 1 м2 общей площади здания руб.	197	<table border="1"> <thead> <tr> <th>Наименование</th> <th>Всего</th> <th>Удельный показатель</th> </tr> </thead> <tbody> <tr> <td>V4КА</td> <td>ЭКСПЛУАТАЦИОННЫЕ ПОКАЗАТЕЛИ</td> <td></td> </tr> <tr> <td></td> <td>Расход</td> <td></td> </tr> <tr> <td>V4КН</td> <td>воды холодной м3/ч</td> <td>0,18</td> </tr> <tr> <td></td> <td>м3/сут</td> <td>0,5</td> </tr> <tr> <td>V4К1</td> <td>Канализационные стоки м3/ч</td> <td>0,18</td> </tr> <tr> <td></td> <td>м3/сут</td> <td>0,5</td> </tr> <tr> <td>V4КН</td> <td>тепла ккал/ч кВт</td> <td>$\frac{131665}{153,10}$</td> </tr> </tbody> </table>		Наименование	Всего	Удельный показатель	V4КА	ЭКСПЛУАТАЦИОННЫЕ ПОКАЗАТЕЛИ			Расход		V4КН	воды холодной м3/ч	0,18		м3/сут	0,5	V4К1	Канализационные стоки м3/ч	0,18		м3/сут	0,5	V4КН	тепла ккал/ч кВт	$\frac{131665}{153,10}$
Наименование	Всего	Удельный показатель																																														
VIIA	СТОИМОСТЬ																																															
VIIВ	Общая сметная стоимость тыс.руб.	107,32																																														
	в том числе:																																															
VIIЛ	строительно-монтажных работ то же	106,31																																														
VIIО	оборудования "	1,01																																														
VIIЗ	Стоимость строительно-монтажных работ на 1 м2 общей площади здания руб.	197																																														
Наименование	Всего	Удельный показатель																																														
V4КА	ЭКСПЛУАТАЦИОННЫЕ ПОКАЗАТЕЛИ																																															
	Расход																																															
V4КН	воды холодной м3/ч	0,18																																														
	м3/сут	0,5																																														
V4К1	Канализационные стоки м3/ч	0,18																																														
	м3/сут	0,5																																														
V4КН	тепла ккал/ч кВт	$\frac{131665}{153,10}$																																														

Наименование	Всего	Удельный показатель	Наименование	Всего	Удельный показатель
VIII Стоимость строительно-монтажных работ на 1 м ³ строительного объема	руб. -	34,37	в том числе:		
IXV Стоимость обшая на расчетный показатель	" -	198,5	на отопление	ккал/ч кВт	72085 83,82
XIIA ТРУДОЕМКОСТЬ			на вентиляцию	то же	59580 69,28
XIIF Построечные трудовые затраты	чел.-дн. 1685	-	тепла на отопление 1 м ² общей площади	"	-
XIIR То же, на 1 м ³ строительного объема	то же -	0,545	V4KK Потребная электрическая мощность	кВт	103
XIV То же, на расчетный показатель	" -	3,12	ТЕХНИЧЕСКИЕ ХАРАКТЕРИСТИКИ		
XIIKA РАСХОДЫ			G3NB Объем строительный	м ³	3093,1
XIIB Расход строительных материалов			V1NP Объем строительный на расчетный показатель	"	-
Цемент приведенный к марке М400	т 107,92(76,8)	-	G3OC Площадь застройки	м ²	623,6
То же, на 1 м ² общей площади	" -	0,2	G3OB Общая площадь	"	540,7
Сталь	" 32,69(26,94)	-	V4OK Общая площадь на расчетный показатель	"	-
Сталь приведенная к классам А-I и С36/28	" 41,02(33,93)	-			1,0
То же, на 1 м ² общей площади	" -	0,075			
То же, на расчетный показатель	" -	0,075			
Бетон и железобетон	м ³ 280,74	-			
в том числе:					
монолитный	" 196,0	-			
сборный	" 84,74	-			
То же, на 1 м ² общей площади	" -	0,52			
Лесоматериалы	" 37,2	-			
Лесоматериалы приведенные к круглому лесу	" 57,4	-			

В таблицах указывается потребность строительных материалов без учета расходов на изготовление сборных изделий, конструкций.

ДОПОЛНИТЕЛЬНЫЕ ДАННЫЕ

В проекте предусмотрен вариант со сборно-монолитным цокольным перекрытием и весом снегового покрова - 150 кгс/м²

Показатели приведены для монолитного перекрытия и веса снегового покрова - 100 кгс/м²

Расчетный показатель - 1 м² общей площади

Сметная стоимость строительства определена в нормах и ценах 1984 г.

ВНЕА СОСТАВ ПРОЕКТНОЙ ДОКУМЕНТАЦИИ

- Альбом I - Общая пояснительная записка (Из т.п. 407-3-397м.86)
 Альбом II - Архитектурно-строительные решения
 Альбом III - Электротехнические и санитарно-технические решения
 Альбом IV - Строительные изделия (Из т.п. 407-3-397м.86)
 Альбом V - Ведомости потребности в материалах
 Альбом VI - С м е т ы

ПРИМЕНЕННЫЕ МАТЕРИАЛЫ

Типовые проектные решения 407-03-322

"Установка аккумуляторной батареек с элементами
 СК и СН на ПС напряжением до 500 кВ; альбом I, II"

Распространяет Свердловский филиал ЦИП.

Объем проектных материалов, приведенных к формату А4-386 форматок

- В7ВА АВТОР ПРОЕКТА - Томское отделение института "ЭНЕРГОСЕТЬПРОЕКТ"
 634041, г.Томск, проспект Кирова, 36
- В7НА УТВЕРЖДЕНИЕ - Утвержден и введен в действие МИНЭНЕРГО СССР,
 протокол № 19 от 21.05.84 г.
 Срок действия - 1989 г.
- В7КА ПОСТАВЩИК - Свердловский филиал ЦИП
 620062, г.Свердловск, ул.Чебышева, 4

Инв. №

Катал. л. № 054736

Е.Г.Гонин

Главный инженер проекта

Главный инженер отделения К.В.Сидоров