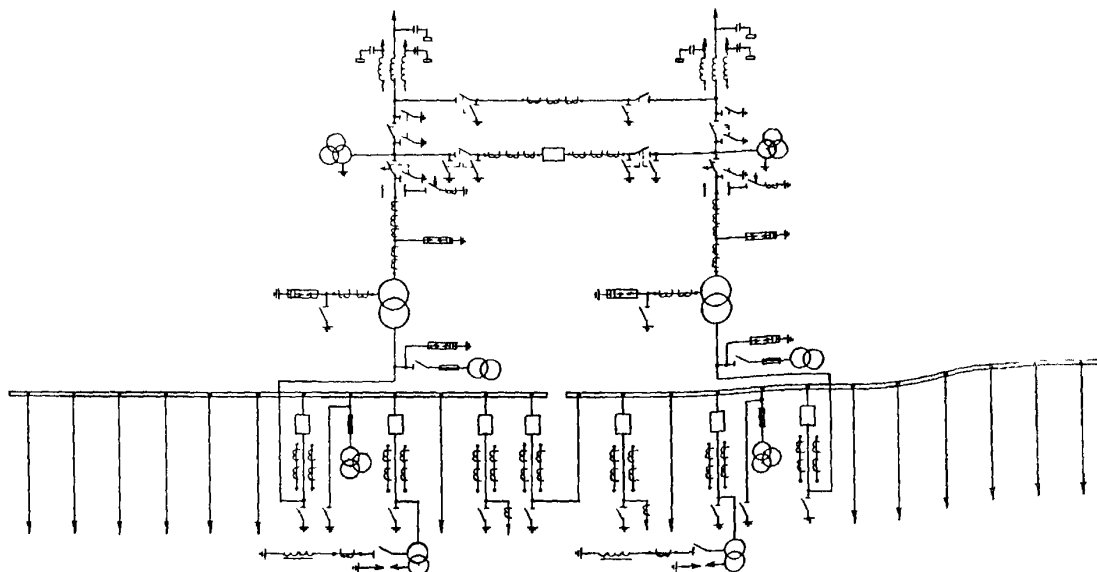


|                 |   |  |
|-----------------|---|--|
| <b>СССР</b>     | СТРОИТЕЛЬНЫЙ КАТАЛОГ<br>ЧАСТЬ 2<br>ТИПОВЫЕ ПРОЕКТЫ ПРЕДПРИЯТИЙ, ЗДАНИЙ, СООРУЖЕНИЙ  | ТИПОВЫЕ МАТЕРИАЛЫ<br>ДЛЯ ПРОЕКТИРОВАНИЯ<br>407-03-415.86 |
| <b>ЦИТП</b>     | УСТАНОВОЧНЫЕ ЧЕРТЕЖИ КОМПЛЕКТНЫХ ТРАНСФОРМАТОРНЫХ<br>ПОДСТАНЦИЙ БЛОЧНЫХ 110/10(6), 110/35/10(6) кВ<br>ИЗГОТОВЛЕНИЯ<br>КУЙБЫШЕВСКОГО ЗАВОДА "ЭЛЕКТРОСИТ" | УДК 621.311.4<br><b>ОІЕА</b>                             |
| ДЕКАБРЬ<br>1986 |   | На 2-х листах<br>На 4-х страницах<br>Страница I          |

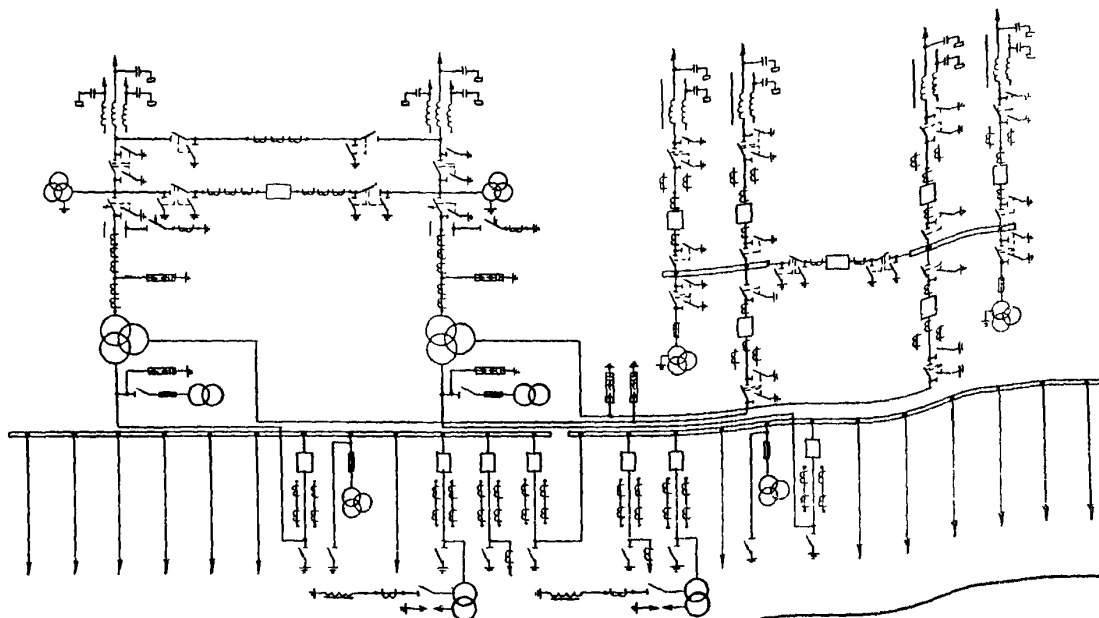
КТПБ ПО СХЕМЕ 110-5 С ДВУХОБОМОТОЧНЫМИ ТРАНСФОРМАТОРАМИ

СХЕМА ЭЛЕКТРИЧЕСКАЯ ГЛАВНАЯ



КТПБ ПО СХЕМЕ 110-5 С ТРЕХОБОМОТОЧНЫМИ ТРАНСФОРМАТОРАМИ

СХЕМА ЭЛЕКТРИЧЕСКАЯ ГЛАВНАЯ



## ОПУ IIО кВ

СХЕМА IIО-3

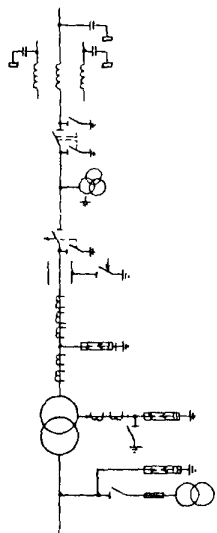


СХЕМА IIО-4

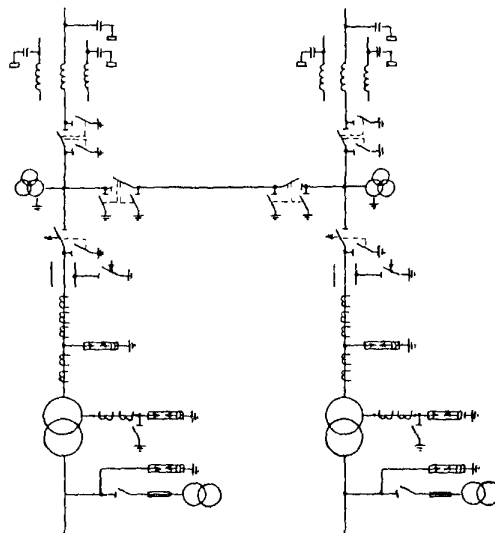


СХЕМА IIО-4Б

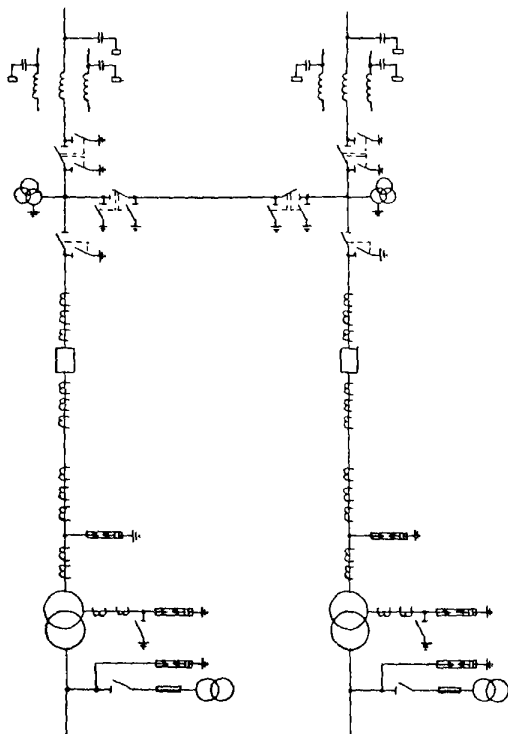
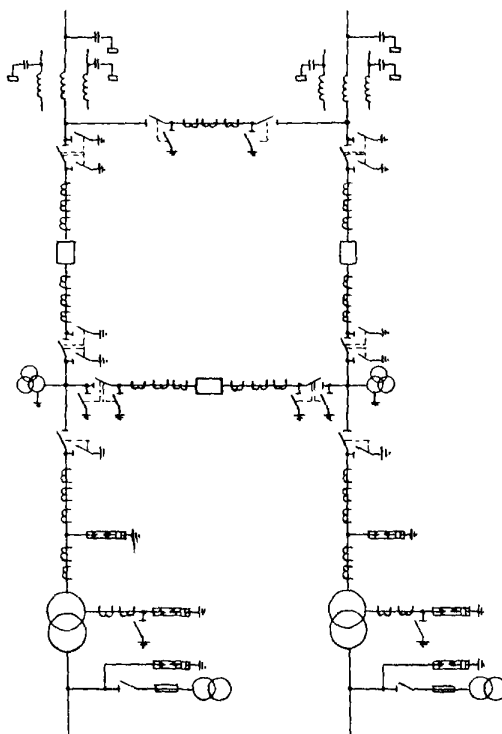
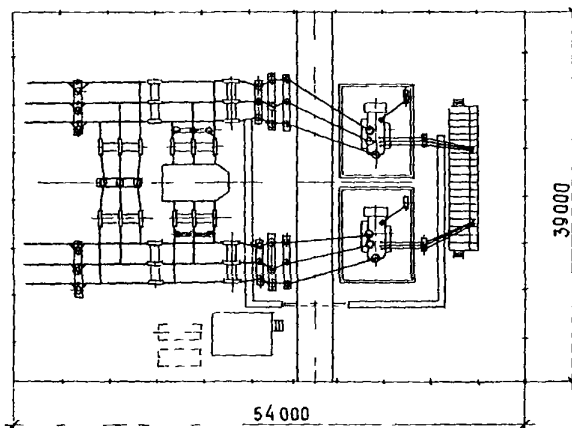


СХЕМА IIО-5А



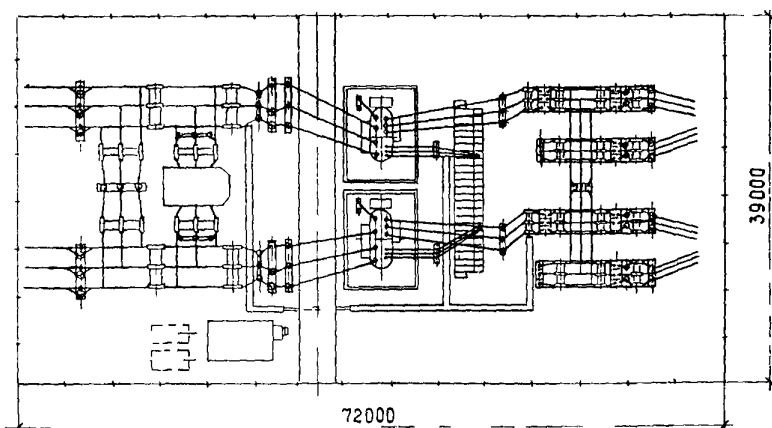
КТБ по схеме 110-5 с ДВУХОБОМОТЧНЫМИ ТРАНСФОРМАТОРАМИ

П Л А Н

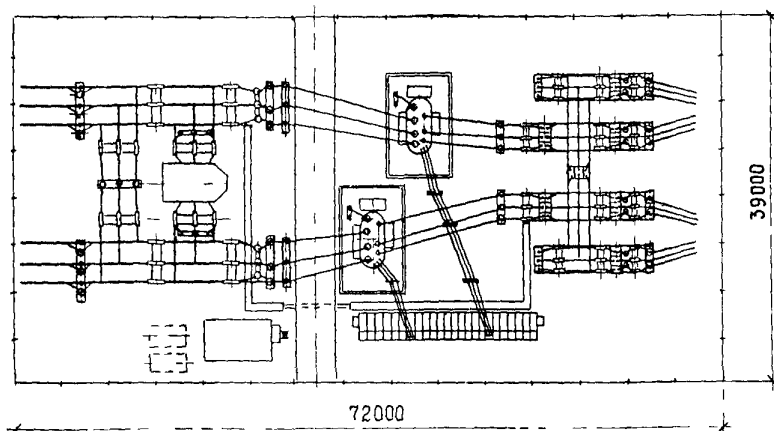


КТБ по схеме 110-5 с ТРЕХОБОМОТЧНЫМИ ТРАНСФОРМАТОРАМИ

П Л А Н



КТБ по схеме 110-5 с ТРЕХОБОМОТЧНЫМИ ТРАНСФОРМАТОРАМИ  
 ПЛАН (ЛЕВАЯ КОМПОНОВКА)



|   |  |   |                      |
|---|--|---|----------------------|
| УСТАНОВОЧНЫЕ ЧЕРТЕЖИ КОМПЛЕКТНЫХ ТРАНСФОРМАТОРНЫХ ПОДСТАНЦИЙ<br>БЛОЧНЫХ II0/IO(6), II0/35/IO(6) кВ ИЗГОТОВЛЕНИЯ<br>КУЙБЫШЕВСКОГО ЗАВОДА "ЭЛЕКТРОШИТ"  |  | ТИПОВЫЕ МАТЕ-<br>РИАЛЫ ДЛЯ ПРО-<br>ЕКТИРОВАНИЯ<br>407-03-415.86   | Лист 2<br>Страница 4 |
| D1IA  | ТЕХНИЧЕСКАЯ ХАРАКТЕРИСТИКА<br>В типовых материалах для проектирования выполнены чертежи схем, компоновок и строи-<br>тельной части для привязки КТПБ Куйбышевского завода "Электрощит" с двух- и трехобмоточны-<br>ми трансформаторами с высшим напряжением II0 кВ для районов с умеренным и холодным клима-<br>том, а также для районов с III степенью загрязненности атмосферы (без ограничения) и с IV<br>степенью загрязненности атмосферы в случаях положительного опыта эксплуатации оборудования<br>с изоляцией категории "Б".<br>Мощность устанавливаемых трансформаторов 2,5+40 МВ.А. Все решения приняты на основании<br>информации Куйбышевского завода "Электрощит" ОАШ.143.008.<br>Строительными конструкциями КТПБ являются фундаменты, выполненные в виде лежней либо<br>стоек УСО, устанавливаемых в сверленные котлованы, либо свай УСВ.  |   |                      |
| D2BA  | СТРОИТЕЛЬНЫЕ КОНСТРУКЦИИ И ИЗДЕЛИЯ   | СЗСА ЭЛЕКТРОТЕХНИЧЕСКОЕ ОБОРУДОВАНИЕ  |                      |
|   | Опоры под оборудование   | КТПБ-II0/IO(6), II0/35/IO(6) -<br>-3-Ix <input type="checkbox"/> -47-У1                                 |                      |
|   | Лежни - сборные железобетонные,<br>индивидуальные, типоразмеров - 5  | КТПБ-II0/IO(6), II0/35/IO(6) -<br>-4; 5-2x <input type="checkbox"/> -47-У1                              |                      |
|   | Стойки - сборные железобетонные по серии<br>3.407-102, вып. I, типоразмеров - 2  | КТПБ-II0/IO(6), II0/35/IO(6) -<br>-4Б; 5А-2x <input type="checkbox"/> -49-У1                            |                      |
|   | Сваи - сборные железобетонные по серии<br>3.407-102 вып. I, типоразмеров - 2   | КТПБ-II0/IO(6), II0/35/IO(6) -<br>-3-Ix <input type="checkbox"/> -49РБ-У1                               |                      |
|   | Фундаменты под трансформатор   | КТПБ-II0/IO(6), II0/35/IO(6) -<br>-4-2x <input type="checkbox"/> -49РБ-У1                               |                      |
|   | Плиты - сборные железобетонные по серии<br>3.407-102 вып. I, типоразмеров - I,   | КТПБ-II0/IO(6), II0/35/IO(6) -<br>-5-2x <input type="checkbox"/> -49Б-У1                                |                      |
|   | Ограждение - сборные железобетонные плиты<br>по серии 3.407-102, вып. I, типоразмеров - I.   | Трансформаторы  |                      |
|   | Ограждение территории - стальное сетчатое<br>по железобетонным брускам индивидуальное.   | ТМН-2500+6300/II0-80У1  |                      |
| L30B  | СКОРОСТНОЙ НАПОР ВЕТРА - 50 кгс/м <sup>2</sup><br>0,50 кПа   | ТДН-10000+16000/II0- <input type="checkbox"/> У1<br>ТРДН-25000+40000/II0- <input type="checkbox"/> У1   |                      |
| M1BD  | РАСЧЕТНАЯ ТЕМПЕРАТУРА НАРУЖНОГО ВОЗДУХА-<br>- минус 40° С, 60° С.  | ТМТН-6300/II0-81У1<br>ТДТН-10000+40000/II0 - <input type="checkbox"/> У1                                |                      |
| G2DD  | КЛИМАТИЧЕСКИЕ РАЙОНЫ СССР - I, II, III, IV   | Выключатели   |                      |
| G2EE  | ИНЖЕНЕРНО-ГЕОЛОГИЧЕСКИЕ УСЛОВИЯ-общие  | ВМТ-II0Б-25/I250УХЛ1 ММО-II0-I600/3I,5 У1   |                      |
| ДОПОЛНИТЕЛЬНЫЕ ДАННЫЕ<br>На листе I условно изображены планы КТПБ по схеме II0-5 для районов с умеренным климатом.<br>Расчетная температура наружного воздуха для районов с холодным климатом - минус 60° С |  |   |                      |
| B7EA  | СОСТАВ ПРОЕКТНОЙ ДОКУМЕНТАЦИИ<br>Альбом I - Общая пояснительная записка<br>Альбом II - КТПБ по схеме II0-3. Электро-<br>технические решения.<br>Альбом III - КТПБ по схеме II0-4. Электро-<br>технические решения.<br>Альбом IV - КТПБ по схеме II0-5. Электро-<br>технические решения.<br>Альбом V - КТПБ по схемам II0-3, II0-4,<br>II0-5. Строительные решения. Схемы расположения строитель-<br>ных элементов подстанций.<br>Альбом VI - Релейная защита, управление и<br>автоматика КТПБ по схеме<br>II0-5. Сторона II0 кВ. Дели-<br>тельная защита (на оператив-<br>ном переменном токе)<br>Альбом VII - Релейная защита, управление и<br>автоматика КТПБ по схеме<br>II0-5. Сторона II0 кВ. Дистанци-<br>онная защита ЭПЗ-I636 (на вы-<br>работанном оперативном токе)<br>Альбом VIII - Релейная защита, управление и авто-<br>матика КТПБ по схеме II0-5. Сторона<br>II0 кВ. Задание проектностроительному<br>заводу на НКУ.<br>Альбом IX - КТПБ с усиленной изоляцией. Электро-<br>технические решения. Части I, 2.<br>Альбом X - КТПБ с усиленной изоляцией. Строи-<br>тельные решения. Схемы расположения<br>строительных элементов подстанций.<br>Альбом XI - КТПБ для районов с холодным клима-<br>том. Электротехнические решения.<br>Альбом XII - КТПБ для районов с холодным клима-<br>том. Строительные решения. Схемы рас-<br>положения строительных элементов<br>подстанций.<br>Альбом XIII - Установочные чертежи строительных<br>конструкций КТПБ. Схемы расположения<br>строительных элементов подстанций.<br>Альбом XIV - Строительные изделия.<br>Альбом XV - Спецификации оборудования.<br>Примененные типовые проектные решения ТПР: 407-03-331.83 "Установка трансформаторов собствен-<br>ных нужд и дугогасящих катушек" (распространяет Свердловский филиал ЦИТП, 620062, Свердловск<br>ул. Чебышева, 4)<br>ТПР 407-03-298 "Полные схемы ПС энергосистем<br>II0/6-10, II0/6-10/6-10 и II0/35/6-10 кВ типа КТПБ без выключателей на стороне II0 кВ на<br>переменном оперативном токе" (Распространяет институт "Энергосетьпроект", 107844, Москва,<br>2-ая Бауманская, 7)<br>Объем проектных материалов, приведенных к формату А4, - 2813 форматок |   |                      |
| B7BA  | АВТОР ПРОЕКТА  | СЗО института "Энергосетьпроект", 193036, Ленинград, Невский пр. д. II/3                                |                      |
| B7HA  | УТВЕРЖДЕНИЕ  | Утверждены и введены в действие Минэнерго СССР, протокол № 18 от<br>27.06.86 г. Срок действия - 1991 г. |                      |
| B7KA  | ПОСТАВЩИК  | Свердловский филиал ЦИТП, 620062, Свердловск, ул. Чебышева, д. 4  |                      |
|   |  | Инв. №  | Катал. л. № 055836   |