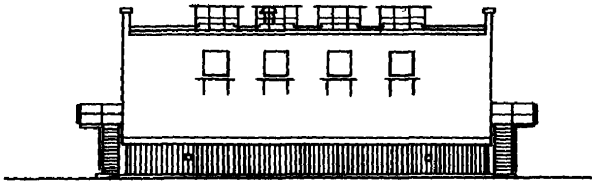


<p>СССР</p>	<p>СТРОИТЕЛЬНЫЙ КАТАЛОГ ЧАСТЬ 2 ТИПОВЫЕ ПРОЕКТЫ ПРЕДПРИЯТИЙ, ЗДАНИЙ И СООРУЖЕНИЙ</p>	<p>ТИПОВОЙ ПРОЕКТ 407-3-422м.87 УДК 621.316.172</p>
<p>ЦИТП</p>	<p>ЗАКРЫТЫЕ РАСПРЕДЕЛИТЕЛЬНЫЕ УСТРОЙСТВА 6-10 кВ ВРУ 10-(6х18)-2</p>	<p>О 1 Е В</p>
<p>ИЮЛЬ 1987</p>		<p>На 3-х листах На 5-ти страницах Страница I</p>

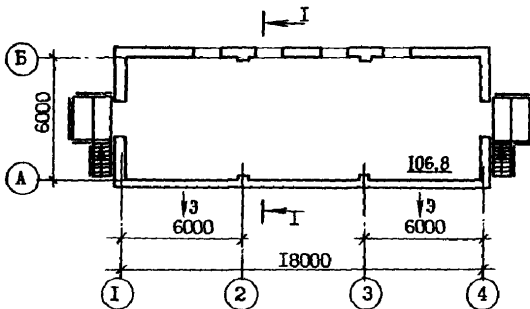
ФАСАД I-4



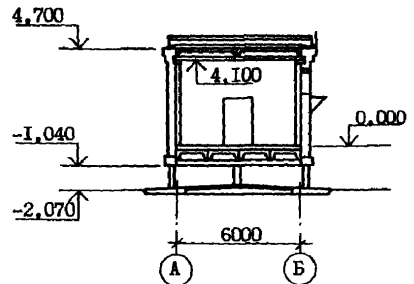
ФАСАД 4-I



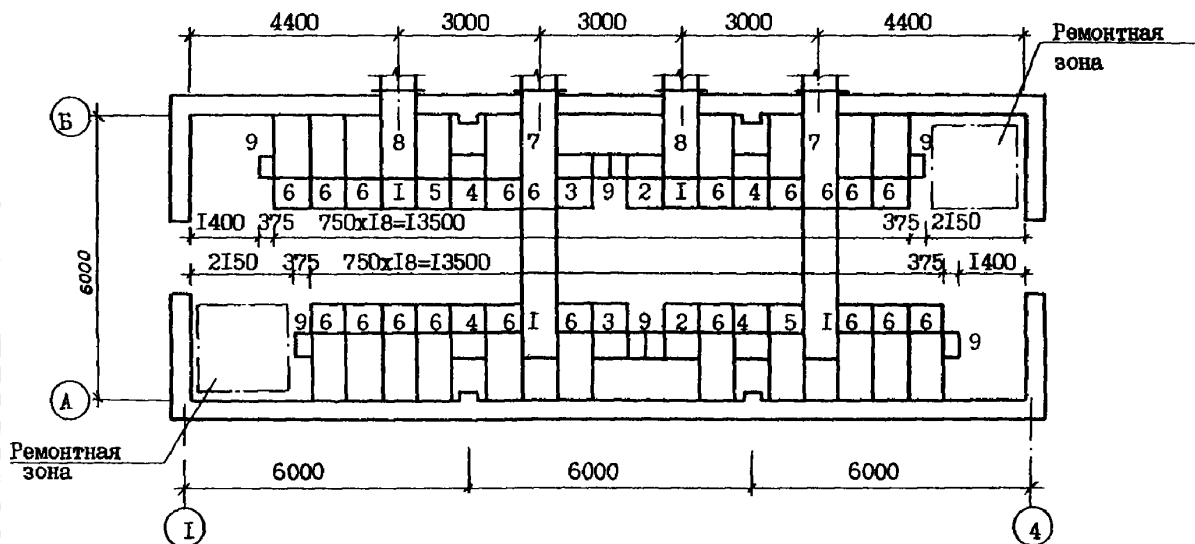
ПЛАН НА ОТМ. 0.000



РАЗРЕЗ I-I



ПЛАН РАЗМЕЩЕНИЯ ТЕХНОЛОГИЧЕСКОГО ОБОРУДОВАНИЯ



ЭКСПЛИКАЦИЯ ОБОРУДОВАНИЯ

Поз.	Наименование	Колич.
1.	Шкаф ввода с выключателем на ток 1600А.	4
2.	Шкаф секционной связи с выключателем на ток 1000А.	2
3.	Шкаф секционной связи с разъединяющими контактами на ток 1000А.	2
4.	Шкаф шинных аппаратов.	4
5.	Шкаф с предохранителем для питания ТСН.	2
6.	Шкаф отходящих кабельных линий с выключателем на ток 630А.	20
7.	Токопровод к дальнему ряду.	2
8.	Токопровод к ближнему ряду.	2
9.	Шкаф дугоуловителя.	8

ЗАКРЫТЫЕ РАСПРЕДЕЛИТЕЛЬНЫЕ УСТРОЙСТВА 6-10 кВ
ЗРУ 10-(6x18)-2

ТИПОВОЙ ПРОЕКТ
407-3-422м.87

Лист 2
Страница 3

D2BA СТРОИТЕЛЬНЫЕ КОНСТРУКЦИИ И ИЗДЕЛИЯ

Фундаменты - сборные железобетонные сваи по серии I.011.1-8 м; вып.1,2; типоразмеров-1

Цокольное перекрытие - сборно-моноконтное. Монолитный железобетонный ростоверк, бетон М200; сборные железобетонные плиты по серии I.442.1-1 вып.1,2,3; типоразмеров-1

Балки покрытия - металлические индустриальные; типоразмеров-1

Стены - сборные бетонные камни по ГОСТ 6133-84; типоразмеров-2

Покрытие - сборные железобетонные плиты по серии I.465.1-7/84 вып.1,2; типоразмеров-1; по ГОСТ 22701.0-77* - 22701.5-77*; типоразмеров-2

Кровля - рулонная плоская, из 4-х слоев рубероида с защитным слоем из гравия, утеплитель - минераловатные плиты по ГОСТ 22950-78, $\gamma = 200$ кгс/м³

Лестницы - стальные по серии I.450.3-3 вып.0,1

Полы - бетонные

Двери - по ГОСТ 24698-81; типоразмеров-1

Наибольшая масса монтажного элемента (плита покрытия) - 3,2 т

H5UA ОТДЕЛКА

НАРУЖНАЯ - лицевые бетонные камни с лицевым фактурным слоем

ВНУТРЕННЯЯ - штукатурка, затирка, известковая окраска

C3GA ИНЖЕНЕРНОЕ ОБОРУДОВАНИЕ

Отопление - электрическое электропечами ПЭТ-4 $\Pi = 1$ кВт

Вентиляция - аварийная вытяжная

Электроснабжение - от щита собственных нужд подстанции напряжением 380/220 В

Электроосвещение - лампами накаливания

G3DT ТЕХНОЛОГИЧЕСКИЙ ПРОЦЕСС

Закрытые распределительные устройства 6-10 кВ ЗРУ 10-(6x18)-2 предназначены для подстанций на постоянном оперативном токе расположенных в районах с вечноммерзлыми грунтами. ЗРУ предусмотрено по схеме 10(6)-2 с распределенными вводами. В ЗРУ устанавливаются малогабаритные шкафы КРУ серии К-104 с выключателями на токи до 1600А.

J30B СКОРОСТНОЙ НАПОР ВЕТРА - $\frac{35 \text{ кгс/м}^2}{0,34 \text{ кПа}}$

R2CO СТЕПЕНЬ ОГНЕСТОЙКОСТИ - вторая

N1BD РАСЧЕТНАЯ ТЕМПЕРАТУРА НАРУЖНОГО ВОЗДУХА - минус 55°C

G2DD КЛИМАТИЧЕСКИЕ РАЙОНЫ И ПОДРАЙОНЫ СССР - IA, IB, ID

J3NB ВЕС СНЕГОВОГО ПОКРОВА - $\frac{100 \text{ кгс/м}^2}{0,98 \text{ кПа}}$

G2BE ИНЖЕНЕРНО-ГЕОЛОГИЧЕСКИЕ УСЛОВИЯ -
- вечноммерзлые грунты

Наименование	Всего	Удельный показатель
--------------	-------	---------------------

V4IA СТОИМОСТЬ

V4IB Общая сметная стоимость тыс.руб 132,8 -

в том числе:

V4IL строительного-монтажных работ то же 54,93 -

V4IO оборудования " 77,87 -

V4IS Стоимость строительного-монтажных работ I м² общей площади здания руб. - 514,3

Наименование	Всего	Удельный показатель
--------------	-------	---------------------

Y4KA ЭКСПЛУАТАЦИОННЫЕ ПОКАЗАТЕЛИ

Расход

V4KN тепла $\frac{\text{ккал/ч}}{\text{кВт}}$ $\frac{12250}{14,25}$ -

в том числе:

на отопление то же $\frac{12250}{14,25}$ -

тепла на отопление I м² общей площади " - $\frac{114,7}{0,133}$

Наименование	Всего	Удельный показа- тель	Наименование	Всего	Удельный показа- тель
VIIIР Стоимость строи- тельно-монтажных работ на I м3 строительного объема руб.		78,46	V4KK Потребная электричес- кая мощность кВт	I4	-
ТЕХНИЧЕСКИЕ ХАРАКТЕРИСТИКИ					
VIIУ Стоимость общая на расчетный по- казатель "	-	3,906	G3NB Объем строи- тельный м3	700,4	-
VIIA ТРУДОЕМКОСТЬ			V1NP Объем строи- тельный на расчетный по- казатель "	-	20,6
VIE Построечные тру- довые затраты чел.-дн.	639	-	G3OC Площадь застройки м2	I39,3	-
VIIР То же, на I м3 строительного объема то же	-	0,9I	G3OB Общая пло- щадь "	I06,8	-
VIIУ То же, на рас- четный показа- тель "	-	18,79	V1OK Общая пло- щадь на рас- четный пока- затель "	-	3,14
VIIKA РАСХОДЫ					
VIIKB Расход строи- тельных мате- риалов					
Цемент, приве- денный к марке M400 т	2I,34(9,74)	-			
То же, на I м2 общей площади "	-	0,200			
Сталь "	6,48 (3,44)	-			
Сталь, приведен- ная к классам A-I и C38/23 "	8,65	-			
То же, на I м2 общей площади "	-	0,08I			
То же, на расче- тный показатель "	-	0,25			
Бетон и железобетон м3	66,9	-			
в том числе:					
монолитный "	36,77	-			
сборный "	30,13	-			
То же, на I м2 общей площади "	-	0,626			
Лесоматериалы "	4,84(3,34)	-			
Лесоматериалы приведенные к круглому лесу "	5,3I	-			
			В скобках указывается потребность строительных материалов без учета расходов на изготовление сборных изделий, конструкций.		

ДОПОЛНИТЕЛЬНЫЕ ДАННЫЕ

В проекте предусмотрены варианты со шкафами КРУ серии КМ-1 и
КМ-1Ф на ток до 1600 А

Показатели приведены для шкафов КРУ серии К-104

Расчётный показатель - 1 шкаф Расчетных единиц - 34

Сметная стоимость строительства определена в нормах и ценах 1984 г.

ВЗБА СОСТАВ ПРОЕКТНОЙ ДОКУМЕНТАЦИИ

- Альбом I - Общая пояснительная записка (из т.п. 407-3-420м.87)
Альбом II - Архитектурно-строительные и электротехнические решения
Альбом III - Строительные изделия (из т.п. 407-3-420м.87)
Альбом IV - Ведомости потребности в материалах
Альбом V - С м е т ы

Объём проектных материалов, приведённых к формату А4-301 формата

- ВЗБА АВТОР ПРОЕКТА - Томское отделение института "ЭНЕРГОСЕТЬПРОЕКТ"
634041, г. Томск, проспект Кирова, 36
- ВЗНА УТВЕРЖДЕНИЕ - Утвержден и введен в действие МИНЭНЕРГО СССР,
протокол от 15 декабря 1986 г. № 56
Срок действия - 1991 г.
- ВЗКА ПОСТАВЩИК - Свердловский филиал ЦИТИ
620062, г. Свердловск, ул. Чебышева, 4

Инв. №

Катал. л. № 057735

А.И. Волков

Главный инженер проекта

Б.Н. Коверников

Главный инженер отделения